

Fréttabréf

Kjararannsóknarnefndar
3. ársfjórðungur 1986

Hugtök í Fréttabréfi.

- Kjararannsóknarnefnd:** Nefndin, sem er sjálfstæð stofnun, er samstarfsnefnd aðila vinnumarkaðarins og er skipuð fulltrúum ASÍ, VSÍ, FÍI og VMS.
- Hreint tímakaup:** Laun án orlofs fyrir dagvinnu að viðbættum hvers kyns aukagreiðslum svo sem yfirborgunum, fæðis-, ferða-, fata- og verkfæraþeningum deilt með dagvinnutímum. Þessi stærð er því hlutur dagvinnu í meðaltímakaupi.
- Meðaltímakaup:** Laun eins og þau eru skilgreind hér að ofan að viðbættum greiðslum fyrir aukavinnu, vaktir og bónus deilt með öllum vinnutímum.
- Eftirvinnuálag:** Hlutur eftirvinnu í meðaltímakaupi.
- Naturvinnuálag:** Hlutur naturvinnu í meðaltímakaupi.
- Vaktaálag:** Hlutur vaktavinnu í meðaltímakaupi.
- Bónusálag:** Hlutur afkastahvetjandi greiðslna í meðaltímakaupi.
- Meðalvinnutími:** Meðalvinnustundafjöldi í eftir- og naturvinnu er fundinn út frá þeim sem vinna fleiri en 400 dagvinnustundir á ársfjórðungi og útkoman síðan hækkuð upp til samræmis við 40 stundir í dagvinnu.
- Greitt tímakaup:** Hreint tímakaup að viðbættu bónusálagi.
- Tímakaup í dagvinnu:** Hreint tímakaup að viðbættu bónusálagi.
- Kaupmáttur:** Kaupmáttarútreikningar í 3. kafla Fréttabréfsins byggjast á breytingum á greiddu tímakaupi og framfærsluvisitölu.
- Kauptaxtavísitala:** Vísitölurnar eru mælingar á sanningsbundnum hækkunum kauptaxta auk metinna hækkana vegna breytinga á starfsaldursþrepum, lágmarkstekjutryggingu, flokkatilfærslum o.p.h.
- Kaupmáttur kauptaxta:** Kauptaxtavísitala deilt með framfærsluvisitölu miðað við miðjan mánuð.

Útgefandi:
Kjararannsóknarnefnd
Borgartúni 22
Ábm. Vilhjálmur Egilsson
Fjölritun: Stensill h/f

F R É T T A B R É F
74

Kjararannsóknarnefnd er
þannig skipuð í febrúar 1987:

Vilhjálmur Egilsson, formaður,
Ásmundur Stefánsson,
Guðmundur J. Guðmundsson
Hjörtur Eiríksson
Hjörtur Hjartar
Magnús L. Sveinsson

Efnisyfirlit:

Bls.

1.1	Helstu niðurstöður Fréttabréfsins	3
2.1	Athugasemdir við tímakaup	4
2.2	Tímakaup og vinnutími eftir starfstéttum	7
2.3	Launadreifing	17
2.4	Breytingar tímakaups og kauptaxta	18
3.1	Tímakaup - kaupmáttur	27
4.1	Tímakaup og vinnutími eftir atvinnugr.	39
5.1	Atvinnuástandið 1986	47
6.1	Vinnudeildur 1986	51
7.0	Skýringar við kauptaxavísitölu	53
7.1	Vísitölur kauptaxta	54
7.2	Vísitölur kaupmáttar	55

Línurit:

Breyting hreins tímakaups miðað við kauptaxta:	
Verkamenn	20
Verkakonur	21
Iðnaðarmenn	22
Afgreiðslufólk	24
Skrifstofufólk	26
Kaupmáttur tímakaups, verkam., verkak. og iðnaðarm.	31
Kaupmáttur tímakaups, afgreiðslufólk	34
Kaupmáttur tímakaups, skrifstofufólk	37
Atvinnuleysi	50

1.1Helstu niðurstöður Fréttabréfsins.

Á tímabilinu frá 3. ársfjórðungi 1985 til 3. ársfjórðungs 1986 var áætlað að kauptaxtar þeirra starfsstétta sem upplýsingar Fréttabréfsins ná til hafi hækkað um 23.6%. Hreint tímakaup þessara stétta samkvæmt úrtaksathugun hækkaði hins vegar um 27.1% sem er 2.8% umfram taxa.

	Hækkun hreins tímak	Hækkun taxta	Hækkun umfram taxta	Hækkun meðal- tímak.
Verkamenn	26.2%	25.7%	0.5%	28.2%
Iðnaðarmenn	27.4%	22.3%	4.1%	28.3%
Verkakonur	28.2%	26.4%	1.4%	26.5%
Afgr.störf, karlar	26.7%	20.1%	5.5%	28.4%
Afgr.störf, konur	25.0%	20.1%	4.1%	28.3%
Skrifst.st., karlar	29.1%	20.1%	7.4%	30.1%
Skrifst.st., konur	31.6%	20.1%	9.6%	33.4%
Vegið meðaltal	27.1%	23.6%	2.8%	28.7%

Vinnutími breyttist óverulega frá 3. ársfjórðungi 1985 til 3. ársfjórðungs 1986 nema hjá iðnaðarmönnum þar sem hann stýttist töluvert.

Kaupmáttur tímakaups í dagvinnu að viðbættum bónus jókst hjá öllum stéttunum frá 3. ársfjórðungi 1985. Sé miðað við 2. ársfjórðung 1985 hefur kaupmáttur minnkað litillega hjá öllum starfsstéttunum.

Miðað við framangreindar upplýsingar hafa breytingar vikutekna fullvinnandi fólks að yfirvinnu meðtalinni verið eftirfarandi á tímabilinu:

	Viku- tekjur á 3. ársfj. 1985	Viku- tekjur á 3. ársfj. 1986	breyting.
Verkamenn	8.428	10.678	26.7%
Iðnaðarmenn	11.214	13.299	18.6%
Verkakonur	6.639	8.417	26.8%
Afgr.störf, karlar	8.189	10.486	28.0%
Afgr.störf, konur	6.086	7.537	23.8%
Skrifst.st., karlar	10.281	13.405	30.4%
Skrifst.st., konur	7.269	9.793	34.7%
Vegið meðaltal	8.434	10.590	25.6%

2.1 Athugasemdir við tímakaup verkafólks,
iðnaðarmanna og verslunar- og skrifstofufólks,
á 3. ársfjórðungi 1986.

Á tímabilinu frá 3. ársfjórðungi 1985 til 3. ársfjórðungs 1986 hækkuðu almennir kauptaxtar Alþýðusambandsfélaga 7 sinnum.

1. Þann 1. ágúst 1985 fluttust öll starfsheiti upp um 1 flokk, en það gerir 2,4% launahækkun.
2. Þann 16. september 1985 voru undirritaðir nýir bónussamningar fiskvinnslufólks og um sama leyti voru bónussamningar iðnverka-
fólks einnig endurskoðaðir. Launahækkanir vegna þessara sam-
ninga voru áætlaðar 0,83% fyrir verkamenn og 1,81% fyrir verka-
konur. Fyrir alla ASÍ félagana nam þessi hækkun samtals 0,61%.
3. Þann 1. október 1985 hækkuðu öll laun um 4.5% skv. kjarasamningnum frá 15. júní.
4. Þann 16. október 1985 var undirritaður nýr kjarasamningur sem fól í sér að öll laun hækkuðu um 3% frá þeim degi.
5. Þann 26. febrúar 1986 var undirritaður nýr kjarasamningur og hækkuðu þá öll laun um 5%.
6. Þann 1. júní 1986 hækkuðu almennir taxtar ASÍ um 3.06% samkvæmt kjarasamningnum og úrskurði launanefndar ASÍ og VSÍ.
7. Þann 1. september 1986 hækkuðu öll laun um 3.39% skv. kjara samningnum frá 26.þ febrúar og ákvörðun launanefndar ASÍ og VSÍ.

Samkvæmt framansögðu og ýmsum sérkjarasamningum er áætlað að kauptaxtar hafi hækkað þannig frá 3. ársfjórðungi 1985 til 3. ársfjórðungs 1986.

	<u>Vog</u>	<u>Taxtahækkun</u>
Verkamenn	33.	25.7%
Verkakonur	19.	26.4%
Iðnaðarmenn	19.	22.3%
<u>Versl./skrifst.f.</u>	<u>29.</u>	<u>20.1%</u>
<u>Samtals</u>	<u>100.</u>	<u>23.6%</u>

Hreint tímakaup í dagvinnu hjá verkamönnum hækkaði úr kr. 129.72 í kr. 163.75 á þessu tímabili, eða um 26.2%. Þessi hækkun er 0.5% umfram áætlaða taxtahækkun. Meðaltímakaup verkamanna hækkaði úr kr. 161.45 í kr. 206.93 á sama tíma, eða um 28.2%.

Hreint tímakaup iðnaðarmanna hækkaði úr kr. 177.14 í kr. 225.64 eða um 27.4% frá 3. ársfjórðungi 1985 sem er 4.2% umfram taxa. Meðaltímakaup iðnaðarmanna hækkaði á sama tímabili úr kr. 213.20 í kr. 273.43 eða um 28.3%.

Hreint tímakaup verkakvenna hækkaði úr kr. 108.04 í kr. 138.52 á tímabilinu eða um 28.2%. Þessi hækkun er um 1.5% yfir áætlaðri taxtahækkun. Meðaltímakaupið hækkaði úr kr. 146.87 í kr. 185.80 eða um 26.5%.

Hreint tímakaup karla við afgreiðslustörf hækkaði úr kr. 153.60 í kr. 194.60 eða um 26.7%, sem er 5.5% yfir áætlaðri taxtahækkun. Meðaltímakaupið hækkaði úr kr. 171.67 í kr. 220.29 eða um 28.4%.

Hreint tímakaup kvenna við afgreiðslustörf hækkaði úr kr. 117.37 í kr. 146.71 eða um 25.0%, sem er 4.1% yfir áætlaðri taxtahækkun. Meðaltímakaupið hækkaði úr kr. 132.01 í kr. 164.20 eða um 24.4%.

Hreint tímakaup karla í skrifstofustörfum hækkaði úr kr. 225.90 í kr. 291.55 eða um 29.1%, sem er 7.4% yfir áætlaðri taxtahækkun. Meðaltímakaupið hækkaði úr kr. 241.23 í kr. 313.93 eða um 30.1%.

Hreint tímakaup kvenna í skrifstofustörfum hækkaði úr kr. 167.17 í kr. 219.97 eða um 31.6, sem er 9.6% yfir áætlaðri taxtahækkun. Meðaltímakaupið hækkaði úr kr. 176.43 í kr. 235.42 eða um 33.5%.

Framangreindar upplýsingar eru dregnar saman í eftirfarandi töflu ásamt veginum meðaltölum.

Hækkun tímakaups milli 3. ársfj. 1985 og 3. ársfj. 1986.

	Vog	Hreint tímak. 1986	Hækkun %	Hækkun umfr. taxta	Meðal- tímak. 1986	Hækkun %
Verkamenn	33	163.75	26.2	0.5	206.93	28.2
Iðnaðarmenn	19	225.64	27.4	4.1	273.44	28.3
Verkakonur	19	138.52	28.2	1.4	185.80	26.5
Afgr.störf, karlar	4	194.60	26.7	5.5	220.29	28.4
Afgr.störf, konur	8	146.71	25.0	4.1	164.20	24.4
Skrifst.störf, karlar	7	291.55	29.1	7.4	313.93	30.1
Skrifst.störf, konur	10	219.97	31.6	9.6	235.42	33.4
Vegid meðaltal	100	185.17	27.1	2.8	223.01	28.7

Vinnutími áðurtalinna starfsstétta var eftirfarandi á 3. ársfjórðungi 1985 og 1986.

Meðalfjöldi vinnust. á viku

	<u>3.ársfj.1985</u>	<u>3.ársfj.1986</u>	<u>Breyting</u>
Verkamenn	52.2	51.6	-0.6
Iðnaðarmenn	52.6	50.8	-1.8
Verkakonur	45.8	45.3	-0.5
Afgr.störf, karlar	47.7	47.6	-0.1
Afgr.störf, konur	46.1	45.9	-0.2
Skrifst.störf, karlar	42.6	42.7	0.1
Skrifst.störf, konur	41.2	41.6	0.4

Af töflunni sést að vinnutími hefur breyst óverulega nema hjá iðnaðarmönnum þar sem um talsverða styttingu er að ræða.

TAFLA 2.1

 VERKAMENN Á HÖFUDBORGARSVÆÐI
 TÍMAKAUP OG VINNUTÍMI
 3. ÁRSFJÓRDUNGUR 1986

STARFSSTÉTTIR	ÞÚS VST	MEDALVINNUTÍMI Á VIKU			HREINT TÍMAKAUP KR.	EV. ÁLAG KR.	NV. ÁLAG KR.	VAKTA ÁLAG KR.	BONUS ÁLAG KR.	MEDAL- TÍMAKAUP KR.	
		DAGV	EV.	NV.							ALLS
FISKVINNA	33	40.0	2.6	5.9	48.6	145.98	2.93	12.93	0.00	69.32	231.16
HAFNARVINNA	45	40.0	1.8	11.3	53.2	175.50	3.41	26.34	0.00	16.64	221.88
PAKKHÚSVINNA	138	40.0	5.4	8.4	53.8	180.55	7.43	21.31	0.00	6.95	216.25
BIRGÐAVARSLA	66	40.0	4.5	10.4	54.9	177.17	5.09	24.19	4.35	3.40	214.20
BYGGINGARVINNA	28	40.0	7.8	4.4	52.1	168.11	10.05	11.49	0.00	0.00	189.65
VERKSMÍÐJUVINNA	157	40.0	2.4	5.6	48.1	181.22	2.31	17.09	24.74	0.30	225.64
BENSÍNAFGREIÐSLA	55	40.0	0.5	2.8	43.3	148.85	0.90	22.09	31.50	0.00	203.33
BIFREIÐASTJÓRN	102	40.0	4.3	10.2	54.5	175.06	5.52	26.91	1.45	2.87	211.81
ÝTU OG KRANASTJÓRN	5	40.0	6.0	13.1	59.1	220.03	7.18	35.60	0.00	0.00	262.81
LYFTARAVINNA	17	40.0	3.9	11.6	55.5	191.27	4.99	34.93	0.00	0.70	231.89
VERKSTJÓRN ÓFAGL.	24	40.0	1.8	5.5	47.4	263.86	4.02	25.02	2.84	1.41	297.16
ÓFAGL. V. MÁLMSM.	7	40.0	1.7	13.3	55.0	211.44	3.13	40.76	0.00	0.00	255.33
ÓFAGL. V. TRÉSM.	14	40.0	3.0	3.9	46.9	159.34	4.46	8.51	0.00	42.68	214.99
ÓFAGL. V. BIFR.SM.	6	40.0	1.1	3.0	44.1	191.04	2.76	13.77	0.00	0.00	207.57
ÓFAGL. V. BRAUÐGERÐ	23	40.0	2.5	13.4	55.9	134.37	2.35	34.29	0.00	0.00	171.00
ÓFAGL. V. KJÖTÍÐNAÐ	35	40.0	3.6	5.0	48.6	154.10	4.81	11.24	0.00	2.52	172.67
ÖNNUR STÖRF	102	40.0	2.9	4.8	47.8	182.40	4.91	20.69	0.00	4.05	212.06
SAMTALS	855	40.0	3.7	7.8	51.5	176.94	4.57	21.52	6.43	6.63	216.08

TAFLA 2.1. frh.

VERKAMENN UTAN HÓFUDBORGARSVÆDIS
TÍMAKAUP OG VINNUTÍMI
3. ÁRSFJÓRDUNGUR 1986

STARFSSTETTIR	ÞÚS VST	MEDALVINNUTÍMI			HREINT TÍMAKAUP KR.	EV. ÁLAG KR.	NV. ÁLAG KR.	VAKTA ÁLAG KR.	BÓNUS ÁLAG KR.	MEDAL- TÍMAKAUP KR.	
		DAGV	EV.	NV. ALLS							
FISKVINNA	199	40.0	3.8	8.6	52.4	133.26	4.03	17.47	0.00	43.31	198.08
HAFNARVINNA	39	40.0	3.8	8.4	52.1	148.62	4.77	22.68	0.00	38.70	214.77
PAKKHÚSVINNA	16	40.0	5.0	3.7	48.7	141.91	6.52	12.99	0.00	0.93	162.36
BIRGDAVARSLA	16	40.0	3.1	4.3	47.4	157.40	2.35	18.18	15.89	1.65	195.48
VINNA Í SLÁTURHÚSUM	99	40.0	3.6	4.2	47.9	154.57	6.66	17.11	0.00	10.38	188.72
LÝSIS OG MJÖLVINNSLA	6	40.0	6.5	3.3	49.8	154.37	7.68	7.54	0.00	6.06	175.65
VERKSMÍÐJUVINNA	144	40.0	2.8	7.9	50.7	145.51	3.13	16.83	2.60	22.85	190.92
SLIPPVINNA	23	40.0	7.5	11.9	59.4	159.26	8.41	23.08	0.00	23.13	213.88
BENSÍNAFGREIÐSLA	45	40.0	0.0	17.1	57.1	140.38	0.17	26.50	35.79	0.00	202.85
BIFREIÐASTJÓRN	78	40.0	4.5	12.4	56.8	150.42	4.93	28.47	0.46	1.67	185.95
VERKSTJÓRN ÓFAGL.	54	40.0	6.0	10.2	56.2	237.21	8.49	32.02	7.34	6.14	291.18
ÓFAGL. V. TRESM.	8	40.0	5.0	0.2	45.2	130.15	5.96	4.92	0.00	0.00	141.03
ÓFAGL. V. BIFR.SM.	16	40.0	7.9	3.6	51.4	181.92	9.86	13.16	0.00	1.23	206.17
ÓFAGL. V. BRAUÐGERD	5	40.0	0.5	9.5	50.0	132.49	0.54	25.67	0.00	0.00	158.70
ÓFAGL. V. KJÖTÍÐNAD	45	40.0	3.0	3.6	46.6	143.53	4.42	11.70	0.00	1.85	161.51
ÖNNUR STÖRF	69	40.0	4.9	5.2	50.0	155.64	5.97	15.50	0.59	12.21	189.91
SAMTALS	862	40.0	4.0	7.7	51.7	151.80	4.74	19.35	2.89	19.08	197.86
VERKAMENN Á LANDINU ÖLLU	1717	40.0	3.8	7.8	51.6	163.75	4.67	20.39	5.25	12.88	206.93

TAFLA 2.2

 VERKAKONUR Á HÖFUDBORGARSVÆÐI
 TÍMAKAUP OG VINNUTÍMI
 3. ÁRSFJÓRDUNGUR 1986

STARFSSTÉTTIR	ÞÚS VST	MEÐALVINNUTÍMI			HREINT TÍMAKAUP KR.	EV. ÁLAG KR.	NV. ÁLAG KR.	VAKTA ÁLAG KR.	BÓNUS ÁLAG KR.	MEÐAL- TÍMAKAUP KR.	
		DAGV	EV.	NV.							ALLS
FISKVINNA	78	40.0	0.6	2.6	43.2	134.88	0.94	6.03	0.00	66.39	208.24
PAKKHÚSVINNA	8	40.0	3.5	2.7	46.2	170.35	5.03	10.95	0.00	8.01	194.34
ELDHÚS/MÓTUNEYTI	37	40.0	1.7	2.6	44.4	151.66	1.34	12.94	16.64	0.05	182.63
RÆSTINGAR	21	40.0	0.0	1.7	41.7	157.65	2.86	37.18	2.13	0.63	200.44
VERKSMÍÐJUVINNA	62	40.0	1.9	4.8	46.7	147.56	1.21	12.87	16.48	0.54	178.65
BENSÍNAFGREIÐSLA	10	40.0	0.0	0.0	40.0	146.51	1.42	22.58	19.82	0.22	190.55
BÍFREIÐASTJÓRN	5	40.0	2.1	9.2	51.3	159.91	3.90	34.60	0.00	0.00	198.42
VERKSTJÓRN ÓFAGL.	5	40.0	2.0	4.5	46.4	194.35	3.36	14.52	14.09	15.12	241.45
ÓFAGL. V. FATASAUM	20	40.0	0.8	2.1	43.0	125.92	0.76	3.56	0.00	34.00	164.24
ÓFAGL. V. BRAUDGERÐ	22	40.0	0.4	7.8	48.2	133.61	0.85	23.81	3.52	0.00	161.78
ÓFAGL. V. KJÖTIDNAÐ	55	40.0	1.9	2.3	44.2	147.68	3.06	7.80	0.00	1.92	160.46
ÖNNUR STÖRF	31	40.0	2.1	3.7	45.8	154.23	3.30	10.92	0.00	8.06	176.52
SAMTALS	354	40.0	1.4	3.3	44.7	145.28	1.80	12.34	6.45	18.05	183.92

TAPLA 2.2. frh.

VERKAKONUR UTAN HÖFUDBORGARSVÆÐIS
TÍMAKAUP OG VINNUTÍMI
3. ÁRSFJÓRDUNGUR 1986

STARFSSTÉTTIR	ÞUS VST	MEDALVINNUTÍMI Á VIKU				HREINT TÍMAKAUP KR.	EV. ÁLAG KR.	NV. ÁLAG KR.	VAKTA ÁLAG KR.	BONUS ÁLAG KR.	MEDAL- TÍMAKAUP KR.
		DAGV	EV.	NV.	ALLS						
FISKVINNA	239	40.0	1.6	4.6	46.1	127.26	1.89	10.20	0.00	61.37	200.72
ELDHÚS/MÓTUNEYTI	65	40.0	0.4	5.4	45.8	140.32	0.51	18.25	25.93	0.00	185.01
RÆSTINGAR	29	40.0	0.5	2.6	43.1	152.36	4.60	25.09	1.21	0.64	183.90
VINNA Í SLÁTURHÚSUM	75	40.0	3.1	3.7	46.8	143.59	6.16	17.07	0.00	14.51	181.33
VERKSMIDJUVINNA	133	40.0	2.1	4.7	46.8	130.13	1.25	9.39	3.59	40.75	185.10
VERKSTJÓRN ÓFAGL.	6	40.0	3.0	2.9	45.9	226.58	4.10	23.58	10.12	2.48	266.85
ÓFAGL. V. FATASAUM	6	40.0	1.5	1.9	43.3	130.82	1.47	4.43	0.00	12.34	149.06
ÓFAGL. V. BRAUDGERÐ	12	40.0	1.5	3.1	44.6	129.11	1.00	9.87	0.00	0.00	139.98
ÓFAGL. V. KJÓTIÐNAD	45	40.0	2.8	2.5	45.3	139.11	3.80	8.85	0.00	3.31	155.07
ÖNNUR STÖRF	32	40.0	2.4	4.5	46.9	142.06	3.89	13.38	1.18	4.00	164.51
SAMTALS	641	40.0	1.8	4.0	45.8	135.14	2.42	12.27	3.40	33.60	186.84
VERKAKONUR Á LANDINU ÖLLU	996	40.0	1.6	3.7	45.3	138.52	2.21	12.29	4.72	28.06	185.80

TAFLA 2.3

 IDNADARMENN Á HÖFUÐBORGARSVÆÐI
 TÍMAKAUP OG VINNUTÍMI
 3. ÁRSFJÓRDUNGUR 1986

STARFSSTETTIR	ÞÚS VST	MEDALVINNUTÍMI Á VIKU				HREINT TÍMAKAUP KR.	EV. ÁLAG KR.	NV. ÁLAG KR.	VAKTA ÁLAG KR.	BONUS ÁLAG KR.	MEDAL- TÍMAKAUP KR.
		DAGV	EV.	NV.	ALLS						
MÁLMSMÍÐAR	31	40.0	0.0	11.5	51.5	254.34	0.00	39.84	14.80	0.58	309.55
TRÉSMÍÐAR	22	40.0	3.0	2.6	45.6	223.18	7.21	8.68	0.00	0.00	239.07
HÚSGAGNAGERÐ	13	40.0	1.2	3.1	44.3	183.16	2.91	6.91	0.00	71.54	264.52
BÍFVÉLAVIRKJUN	22	40.0	0.0	10.1	50.1	232.98	0.00	33.28	1.37	7.06	274.69
RAFVIRKJUN	34	40.0	4.7	6.1	50.8	251.61	9.73	25.98	0.32	0.52	288.16
PRENTUN OG BÓKAGERÐ	18	40.0	0.0	9.6	49.6	237.47	0.00	44.42	0.00	5.58	287.47
BRAUÐGERÐ	7	40.0	1.5	12.2	53.7	200.60	1.40	52.01	0.00	0.00	254.01
MATREIÐSLUMENN	11	40.0	0.0	16.5	56.5	233.23	0.02	18.22	36.48	0.00	287.95
KJÓTIÐNAÐUR	16	40.0	3.6	7.0	50.6	257.31	7.15	27.52	0.00	3.60	295.57
MJÓLKURIDNAÐUR	6	40.0	2.4	12.8	55.2	251.41	4.17	44.01	0.00	0.00	299.60
NETAGERÐ	13	40.0	2.8	11.9	54.6	256.55	3.92	32.52	57.97	1.40	352.37
VÉLSTJÓRN	11	40.0	5.0	6.9	51.9	292.21	11.29	31.64	0.00	0.00	335.14
ÖNNUR STÖRF	9	40.0	1.8	5.3	47.0	260.77	2.89	17.32	0.00	0.00	280.98
SAMTALS	212	40.0	2.1	8.1	50.2	241.78	4.03	28.65	8.55	6.19	289.20

TAFLA 2.3 frh.

 IÐNAÐARMENN UTAN HÖFUÐBORGARSVÆÐIS
 TÍMAKAUP OG VINNUTÍMI
 3. ÁRSFJÓRDUNGUR 1986

STARFSSTÉTTIR	ÞÚS VST	MEÐALVINNUTÍMI				HREINT TÍMAKAUP KR.	EV. ÁLAG KR.	NV. ÁLAG KR.	VAKTA ÁLAG KR.	BÓNUS ÁLAG KR.	MEÐAL- TÍMAKAUP KR.
		Á VIKU DAGV	EV.	NV.	ALLS						
MÁLMSÍÐAR	63	40.0	0.0	14.4	54.4	211.37	0.00	40.90	0.00	22.10	274.36
SKIPASMÍÐAR	7	40.0	0.0	13.5	53.5	239.80	0.00	44.05	0.00	35.76	319.61
TRESMÍÐAR	24	40.0	6.3	7.7	54.1	206.51	9.56	23.47	0.00	3.01	242.55
HÚSGAGNAGERÐ	5	40.0	5.2	0.4	45.6	137.49	6.27	0.97	0.00	0.00	144.72
BIFVÉLAVIRKJUN	18	40.0	0.0	8.8	48.8	187.70	0.00	27.09	1.86	1.34	217.98
RAFVIRKJUN	22	40.0	5.5	5.0	50.6	231.77	10.85	19.42	0.00	7.49	269.53
BRAUÐGERÐ	15	40.0	1.2	13.6	54.8	178.10	1.39	40.15	0.00	3.34	222.98
MATREIÐSLUMENN	8	40.0	0.0	11.9	51.9	244.52	0.00	42.12	0.00	0.00	286.64
KJÖTIÐNAÐUR	14	40.0	5.4	1.5	46.9	213.34	9.69	6.33	0.00	0.68	230.05
MJÓLKURIÐNAÐUR	18	40.0	1.0	10.9	51.9	255.55	1.89	47.31	0.00	0.58	305.32
NETAGERÐ	12	40.0	3.8	12.0	55.8	186.60	6.00	48.11	0.00	0.00	240.71
VÉLSTJÓRN	19	40.0	5.0	4.3	49.3	233.98	10.03	19.80	0.00	4.38	268.19
SAMTALS	227	40.0	2.9	8.5	51.4	212.14	4.19	33.18	0.15	9.08	258.73
IÐNAÐARMENN Á LANDINU ÖLLU	440	40.0	2.5	8.3	50.8	225.64	4.12	31.16	4.83	7.68	273.44

TAFLA 2.4

 AFGREIDSLUKARLAR Á HÖFUDBORGARSVÆÐI
 TÍMAKAUP OG VINNUTÍMI
 3. ÁRSFJÓRDUNGUR 1986

STARFSSTÉTTIR	ÞÚS VST	MEDALVINNUTÍMI Á VIKU				HREINT TÍMAKAUP KR.	EV. ÁLAG KR.	NV. ÁLAG KR.	VAKTA ÁLAG KR.	BÓNUS ÁLAG KR.	MEDAL- TÍMAKAUP KR.
		DAGV	EV.	NV.	ALLS						
STÖRF Í DAGVÖRUVERSL.	31	40.0	2.8	4.0	46.9	162.11	4.08	13.34	0.00	0.66	180.19
AFGR Á BYGGINGARVÖRU	7	40.0	4.8	5.4	50.2	184.49	7.13	15.74	0.00	5.19	212.55
AFGR Á BIFR.VHL.	9	40.0	5.3	6.0	51.3	192.89	7.93	18.13	0.00	27.83	246.78
VERSLUNARSTJÓRN	16	40.0	1.7	2.5	44.2	332.14	5.17	15.11	0.00	0.90	353.32
HEILDSÖLUSTÖRF	33	40.0	3.4	3.0	46.5	218.33	6.43	11.12	0.00	6.64	242.52
ÖNNUR AFGREIDSLUST.	14	40.0	4.3	6.2	50.5	187.58	6.11	18.20	0.00	7.56	219.46
SAMTALS	111	40.0	3.4	4.0	47.4	209.88	5.92	14.83	0.00	5.90	236.52

AFGREIDSLUKARLAR UTAN HÖFUDBORGARSVÆÐIS

STARFSSTÉTTIR	ÞÚS VST	MEDALVINNUTÍMI Á VIKU				HREINT TÍMAKAUP KR.	EV. ÁLAG KR.	NV. ÁLAG KR.	VAKTA ÁLAG KR.	BÓNUS ÁLAG KR.	MEDAL- TÍMAKAUP KR.
		DAGV	EV.	NV.	ALLS						
STÖRF Í DAGVÖRUVERSL.	32	40.0	4.4	4.6	49.0	147.26	5.22	11.49	0.15	9.72	173.85
AFGR Á BYGGINGARVÖRU	26	40.0	4.5	3.0	47.5	160.15	5.94	9.03	0.00	6.95	182.07
AFGR Á BIFR.VHL.	10	40.0	4.6	4.5	49.1	165.56	6.35	11.19	0.00	9.02	192.12
VERSLUNARSTJÓRN	33	40.0	3.4	3.7	47.1	231.74	6.68	14.44	0.00	7.24	260.10
HEILDSÖLUSTÖRF	7	40.0	2.8	2.2	45.0	271.66	6.07	12.88	0.00	1.18	291.79
ÖNNUR AFGREIDSLUST.	19	40.0	4.2	3.8	48.0	157.55	4.39	11.14	0.54	2.97	176.59
SAMTALS	126	40.0	4.0	3.8	47.8	181.18	5.88	11.96	0.00	7.00	206.03
AFGREIDSUKARLAR Á LANDINU ÖLLU	237	40.0	3.7	3.9	47.6	194.60	5.93	13.27	0.00	6.49	220.29

TAFLA 2.5

AFGREIDSLUKONUR Á HÖFUDBORGARSVÆÐI
TÍMAKAUP OG VINNUTÍMI
3. ÁRSFJÓRDUNGUR 1986

STARFSSTÉTTIR	PÚS VST	MEDALVINNUTÍMI			HREINT TÍMAKAUP KR.	EV. ÁLAG KR.	NV. ÁLAG KR.	VAKTA ÁLAG KR.	BONUS ÁLAG KR.	MEDAL- TÍMAKAUP KR.	
		Á VIKU DAGV	EV.	NV. ALLS							
STÖRF Í DAGVÖRUVERSL.	107	40.0	2.6	3.8	46.4	145.09	3.74	11.46	0.00	0.09	160.39
AFGR Á VEFNAÐARVÖRU	6	40.0	1.2	1.3	42.6	184.90	2.74	9.84	0.00	8.85	206.34
HEILDSÖLUSTÖRF	14	40.0	1.6	0.6	42.1	194.82	3.52	2.89	0.00	3.70	204.94
ÖNNUR AFGREIDSLUST.	28	40.0	2.4	4.8	47.2	161.60	2.83	17.20	0.00	2.63	184.25
SAMTALS	156	40.0	2.3	3.3	45.7	153.88	3.57	11.86	0.00	1.23	170.53

AFGREIDSLUKONUR UTAN HÖFUDBORGARSVÆÐIS

STARFSSTÉTTIR	PÚS VST	MEDALVINNUTÍMI			HREINT TÍMAKAUP KR.	EV. ÁLAG KR.	NV. ÁLAG KR.	VAKTA ÁLAG KR.	BONUS ÁLAG KR.	MEDAL- TÍMAKAUP KR.	
		Á VIKU DAGV	EV.	NV. ALLS							
STÖRF Í DAGVÖRUVERSL.	194	40.0	2.2	4.2	46.4	139.69	3.11	13.59	0.00	1.46	157.86
AFGR Á VEFNAÐARVÖRU	17	40.0	1.2	1.0	42.2	148.14	1.89	3.34	0.00	3.99	157.36
AFGR Á BYGGINGARVÖRU	8	40.0	0.0	8.4	48.4	144.32	0.96	18.54	12.61	0.23	176.66
VERSLUNARSTJÓRN	9	40.0	2.4	2.3	44.7	210.28	5.45	9.06	0.00	3.19	227.97
HEILDSÖLUSTÖRF	7	40.0	3.2	7.0	50.2	150.93	3.82	17.37	0.00	0.40	172.51
ÖNNUR AFGREIDSLUST.	85	40.0	2.4	3.5	45.9	142.87	2.90	10.45	1.01	2.64	159.87
SAMTALS	321	40.0	2.2	3.8	46.1	143.19	3.01	12.42	0.61	1.89	161.13
AFGREIDSLUKONUR Á LANDINU ÖLLU	476	40.0	2.3	3.7	45.9	146.71	3.19	12.27	0.36	1.68	164.20

TAFLA 2.6

SKRIFSTOFUKARLAR Á HÖFUÐBORGARSVÆÐI
TÍMAKAUP OG VINNUTÍMI
3. ÁRSFJÓRDUNGUR 1986

STARFSSTÉTTIR	ÞÚS VST	MEDALVINNUTÍMI Á VIKU			HREINT TÍMAKAUP KR.	EV. ÁLAG KR.	NV. ÁLAG KR.	VAKTA ÁLAG KR.	BONUS ÁLAG KR.	MEDAL- TÍMAKAUP KR.	
		DAGV	EV.	NV.							ALLS
ALMENN SKRIFSTOFUST.	78	38.0	1.8	2.5	42.3	295.00	4.81	12.44	0.00	0.00	312.25
BÓKARAR OG GJALDKERAR	7	38.0	1.8	2.2	42.0	313.17	5.16	12.54	0.00	0.00	330.86
SKÝRSLUVÉLAMENN	16	38.0	1.6	6.6	46.2	367.73	4.05	39.67	0.00	0.00	411.45
FULLTRÚAR	7	38.0	0.9	1.3	40.2	445.89	3.76	11.38	0.00	0.00	461.03
DEILDAR OG SKR.ST.STJ.	12	38.0	0.9	1.1	40.0	489.09	4.00	10.37	0.00	0.00	503.46
ÖNNUR SKRIFST.STÖRF.	26	38.0	2.3	3.4	43.7	298.85	4.80	20.07	0.00	0.00	323.72
SAMTALS	145	38.0	1.7	2.8	42.5	327.29	4.79	16.72	0.00	0.00	348.79

SKRIFSTOFUKARLAR UTAN HÖFUÐBORGARSVÆÐIS

STARFSSTÉTTIR	ÞÚS VST	MEDALVINNUTÍMI Á VIKU			HREINT TÍMAKAUP KR.	EV. ÁLAG KR.	NV. ÁLAG KR.	VAKTA ÁLAG KR.	BÓNUS ÁLAG KR.	MEDAL- TÍMAKAUP KR.	
		DAGV	EV.	NV.							ALLS
ALMENN SKRIFSTOFUST.	28	38.0	2.7	3.3	44.0	207.83	4.23	14.74	0.35	0.26	227.40
BÓKARAR OG GJALDKERAR	8	38.0	4.3	2.5	44.8	266.87	10.50	12.90	0.00	1.32	291.59
DEILDAR OG SKR.ST.STJ.	13	38.0	1.4	3.0	42.4	309.28	3.25	15.93	0.00	0.00	328.46
ÖNNUR SKRIFST.STÖRF.	46	38.0	1.4	2.1	41.5	233.43	1.31	20.64	0.00	1.02	256.40
SAMTALS	95	38.0	2.2	2.8	43.0	238.78	3.26	17.87	0.00	0.68	260.58
SKRIFSTOFUKARLAR Á LANDINU ÖLLU	240	38.0	1.9	2.8	42.7	291.55	4.21	17.90	0.00	0.27	313.93

TAFLA 2.7

SKRIFSTOFUKONUR Á HÖFUÐBORGARSVÆÐI
TÍMAKAUP OG VINNUTÍMI
3. ÁRSFJÓRDUNGUR 1986

STARFSSTÉTTIR	ÞÚS VST	MEDALVINNUTÍMI Á VIKU				HREINT TÍMAKAUP KR.	EV. ÁLAG KR.	NV. ÁLAG KR.	VAKTA ÁLAG KR.	BONUS ÁLAG KR.	MEDAL- TÍMAKAUP KR.
		DAGV	EV.	NV.	ALLS						
ALMENN SKRIFSTOFUST.	172	38.0	1.9	2.1	42.0	225.59	3.41	8.84	1.52	0.00	239.37
SÍMAVARSLA	9	38.0	1.3	1.4	40.7	193.33	1.97	5.78	1.97	2.30	205.35
RITARAR	16	38.0	1.0	0.8	39.8	249.63	2.07	3.61	0.00	3.98	259.29
BÓKARAR OG GJALDKERAR	13	38.0	0.7	1.3	40.0	263.22	2.21	6.51	0.00	0.00	271.94
GÖTUNARVINNA	12	38.0	0.6	3.9	42.5	221.80	1.49	14.79	0.00	0.00	238.09
ÖNNUR SKRIFST.STÖRF.	29	38.0	1.3	2.7	42.0	259.46	1.84	13.18	0.00	0.00	274.48
SAMTALS	250	38.0	1.6	2.1	41.7	232.50	2.97	9.03	0.23	0.34	245.07

SKRIFSTOFUKONUR UTAN HÖFUÐBORGARSVÆÐIS

STARFSSTÉTTIR	ÞÚS VST	MEDALVINNUTÍMI Á VIKU				HREINT TÍMAKAUP KR.	EV. ÁLAG KR.	NV. ÁLAG KR.	VAKTA ÁLAG KR.	BONUS ÁLAG KR.	MEDAL- TÍMAKAUP KR.
		DAGV	EV.	NV.	ALLS						
ALMENN SKRIFSTOFUST.	52	38.0	1.9	2.0	41.8	183.97	2.56	9.08	1.63	0.20	197.44
GÖTUNARVINNA	7	38.0	1.8	1.6	41.4	171.30	2.50	7.24	0.00	2.54	183.58
ÖNNUR SKRIFST.STÖRF.	37	38.0	1.0	1.0	40.0	192.24	1.28	20.90	19.30	0.00	233.72
SAMTALS	97	38.0	1.6	1.7	41.3	185.57	2.07	13.32	9.15	0.30	210.40
SKRIFSTOFUKONUR Á LANDINU ÖLLU	347	38.0	1.6	2.0	41.6	219.97	2.71	10.56	1.86	0.33	235.42

2.3

LAUNADREIFING - 3. ársfj. 1986

Miðað við hreint tímakaup auk bónuss í dagvinnu.

	Fjöldi	Neðri fjórðungur kr.	Mið- tala kr.	Meðal- tal kr.	Efri fjórðungur kr.
VERKAMENN	4781	144.90	165.60	176.63	193.50
VERKAKONUR	3899	140.40	159.40	166.58	189.20
IDNADARMENN	856	198.00	227.50	233.39	263.70
AFGREIÐSLU- FÓLK, KARLAR	493	140.70	171.70	201.08	226.00
AFGREIÐSLU- FÓLK, KONUR	1296	126.70	140.60	148.39	155.30
SKRIFSTOFU- FÓLK, KARLAR	486	189.50	260.00	293.05	356.50
SKRIFSTOFU- FÓLK, KONUR	807	171.10	206.90	220.38	243.60

VÍSITÖLUR	Neðri	Mið-	Meðal-	Efri
Meðaltal : 100	fjórðungur	tala	tal	fjórðungur
VERKAMENN	82	94	100	110
VERKAKONUR	84	96	100	114
IDNADARMENN	85	97	100	113
AFGREIÐSLU- FÓLK, KARLAR	70	85	100	112
AFGREIÐSLU- FÓLK, KONUR	85	95	100	105
SKRIFSTOFU- FÓLK, KARLAR	65	89	100	122
SKRIFSTOFU- FÓLK, KONUR	78	94	100	111

Neðri fjórðungur gefur til kynna hreint tímakaup þess launþega, sem er þannig staðsettur í launastiganum, að fjórðungur launþega hefur lægra tímakaup en hann, en þrjú fjórðu launþega eru með herra tímakaup.

Miðtala sýnir hreint tímakaup þess sem er í miðjum launastiganum, helmingur launþega nær ekki því tímakaupi sem miðtalan gefur til kynna, hinn helmingurinn er með tímakaup yfir miðtölu.

Efri fjórðungur sýnir tímakaup launþega sem er með herra tímakaup en 3/4 hlutar launþegahópsins, en einn fjórðungur hefur tímakaup sem er yfir mörkum efri fjórðungs.

2.4

Breytingar tímakaups og kauptaxta.

Línuritinn hér á eftir lýsa breytingum hreins tímakaups annars vegar og kauptaxta hins vegar. Hér er um samanburð að ræða sem nær allt aftur til ársins 1980. Athuga ber sérstaklega að nú er þessi samanburður byggður á endurreiknuðum tölum úr úrtaki Kjararannsóknarnefndar og eru tölurnar því nokkuð frábrugðnar þeim sem áður hafa verið birtar.

Ýmsar skýringar koma til greina til útskýringar á þeim sveiflum sem fram koma í línuritunum og erfitt að sundurgreina áhrif hverrar um sig. Helstu skýringarnar verða nú tiundaðar. Fyrsta skýring getur verið sveifla í úrtakinu. Meðaltal hreins tímakaups allra starfa er viðkvæmt fyrir úrtakssveiflum vegna þess að það er óvegið meðaltal. Önnur skýring getur verið mismunandi vægi einstakra mánaða innan ársfjórðungs. Þetta gerist ef fleiri eru á launaskrá úrtaksfyrirtækjanna einn mánuðinn í ársfjórðungi heldur en hina mánuðina og launabreytingar eiga sér stað á tímabilinu. Þriðja skýring sem til greina kemur er launaskrið og fjórða skýring getur verið að skekkja sé í mati á taxtahækkunum.

Fyrsta taflan og línuritinn þar á eftir sýna þróun greidds kaups og kauptaxta hjá verkafólki, því næst er tafla og línurit fyrir afgreiðslufólk og að lokum fyrir skrifstofufólk.

Töflurnar eru þrískiptar. Fyrsti dálkurinn sýnir mismun greidds kaups og kauptaxta miðað við síðasta ársfjórðung. Jákvæðar tölur sýna að greitt kaup hefur hækkað meira en kauptaxtar.

Annar dálkurinn uppsafnaða breytingu milli ársfjórðunga frá upphafi. Talan neðst í töflunni sýnir því hve mikið greitt kaup hefur hækkað umfram áætlaðar taxtahækkanir frá 2. ársfjórðungi 1980.

Síðasti dálkurinn sýnir breytingar miðað við heilt ár. Þar eru t.d. sýndar breytingar á greiddu kaupi og kauptóxtum á milli 2. ársfjórðungs árið 1986 og 1985.

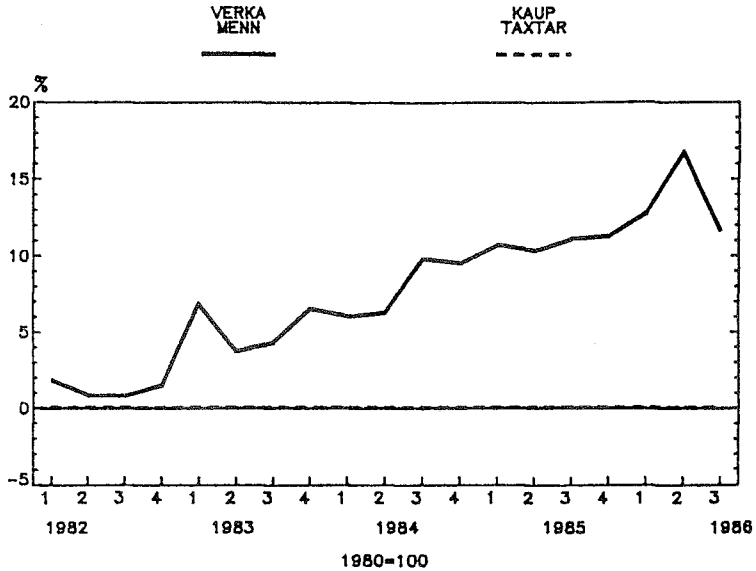
TAFLA 2.8

Breyting hreins tímakaups miðað við kaup-taxta.

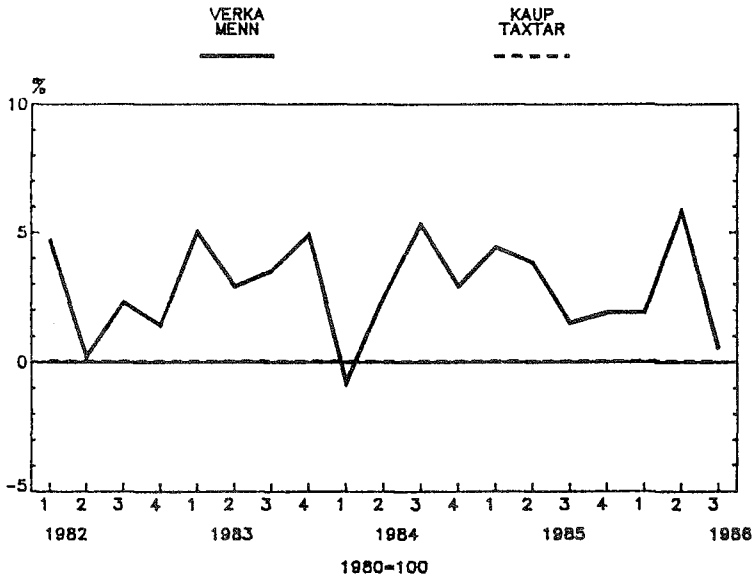
Verkafólk og iðnaðarmenn.

	Breyting frá			Uppsöfnuð breyting			Breyting m.v.		
	síðasta ársfj.			frá 2. ársfj. 1980			heilt ár.		
	Verkm.	Verkak.	Iðnm.	Verkm.	Verkak.	Iðnm.	Verkm.	Verkak.	Iðnm.
1980 3. ársfj.	-0.6	2.1	0.5	-0.6	2.1	0.6			
4. "	-4.5	-1.9	-0.6	-5.1	0.1	-0.0			
1981 1. ársfj.	2.3	1.4	3.0	-2.8	1.5	2.9	-2.8	1.5	2.9
2. "	3.5	0.8	-2.2	0.5	2.3	0.7	0.5	2.3	0.7
3. "	-2.0	-0.4	0.9	-1.5	1.9	-0.6	-0.9	-0.2	1.0
4. "	1.6	0.6	-0.4	0.1	2.5	-1.0	5.4	2.4	1.2
1982 1. ársfj.	1.7	-0.5	5.3	1.8	2.0	4.2	4.7	0.5	3.5
2. "	-1.0	0.9	1.4	0.8	2.9	5.6	0.2	0.5	7.2
3. "	-0.0	0.4	-4.5	0.8	3.3	0.9	2.3	1.4	1.5
4. "	0.7	-0.1	2.0	1.5	3.2	2.9	1.4	0.6	3.9
1983 1. ársfj.	5.3	5.1	3.6	6.8	8.4	6.6	5.0	6.3	2.3
2. "	-2.9	-1.9	-3.1	3.7	6.3	3.3	2.9	3.4	-2.2
3. "	0.5	0.3	-1.0	4.3	6.6	2.2	3.5	3.2	1.3
4. "	2.1	0.1	2.0	6.5	6.8	4.2	4.9	3.5	1.3
1984 1. ársfj.	-0.4	-0.3	-1.2	6.0	6.4	3.0	-0.8	-1.8	-3.3
2. "	0.3	2.5	2.7	6.3	9.1	5.8	2.5	2.6	2.5
3. "	3.3	3.2	1.3	9.8	12.6	7.2	5.3	5.6	4.9
4. "	-0.2	-1.8	2.1	9.5	10.6	9.5	2.9	3.6	5.0
1985 1. ársfj.	1.1	1.5	-1.4	10.7	12.3	7.9	4.4	5.5	4.8
2. "	-0.4	-1.8	1.4	10.3	10.2	9.4	3.8	1.0	3.4
3. "	0.7	-0.5	2.2	11.1	9.7	11.8	1.5	0.3	4.3
4. "	0.2	2.5	1.2	11.3	12.4	13.1	1.9	1.7	3.4
1986 1. ársfj.	1.3	-2.3	0.5	12.8	9.8	13.6	1.9	-2.2	5.3
2. "	3.5	4.0	5.0	16.7	14.2	19.3	5.8	3.6	9.0
3. "	-4.4	-2.6	-2.4	11.6	11.3	16.4	0.5	1.5	4.1

UPPSÖFNUD BREYTING HREINS TÍMAKAUPS MÍÐAÐ VIÐ KAUP TAXTA



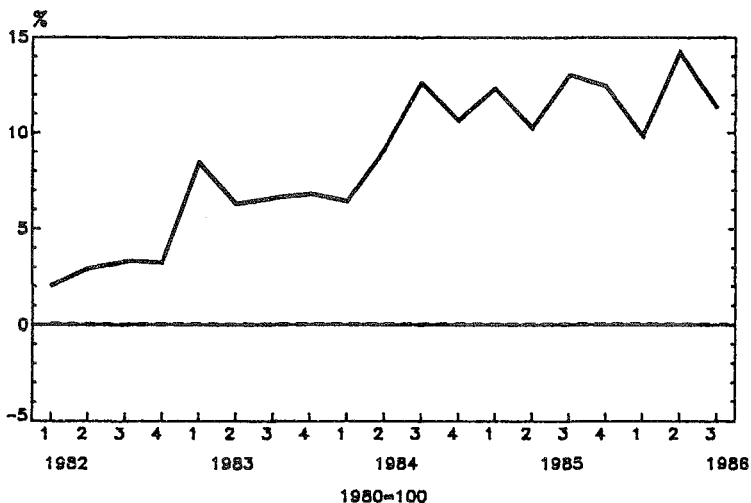
HÆKKUN HREINS TÍMAKAUPS UMFRAM KAUP TAXTA MÍÐAÐ VIÐ SAMA ÁRSFJÓRÐUNG FYRRA ÁRS



UPPSÖFNUÐ BREYTING HREINS TÍMAKAUPS MÍÐAÐ VIÐ KAUPTAXTA

VERKA
KONUR

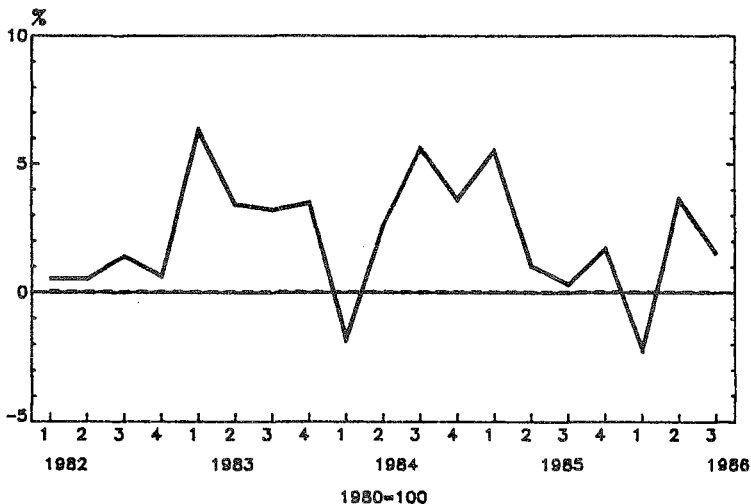
KAUP
TAXTAR



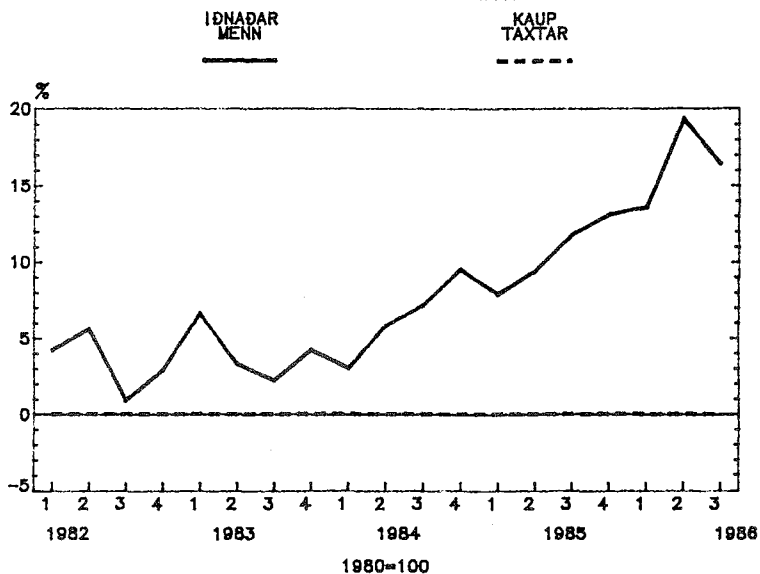
HEKKUN HREINS TÍMAKAUPS UMFRAM KAUPTAXTA MÍÐAÐ VIÐ SAMA ÁRSFJÓRÐUNG FYRRA ÁRS

VERKA
KONUR

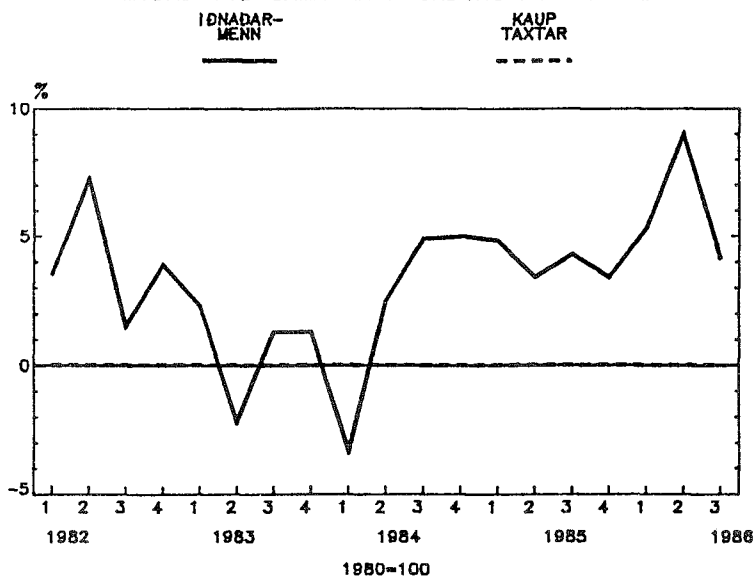
KAUP
TAXTAR



UPPSÖFNUÐ BREYTING HREINS TÍMAKAUPS MÍÐAÐ VIÐ KAUP-TAXTA



HÆKKUN HREINS TÍMAKAUPS UMFRAM KAUP-TAXTA MÍÐAÐ VIÐ SAMA ÁRSFJÓRDUNG FYRRA ÁRS



TAFLA 2.9

Breyting hreins tímakaups miðað við kauptaxtaAfgreiðslufólk.

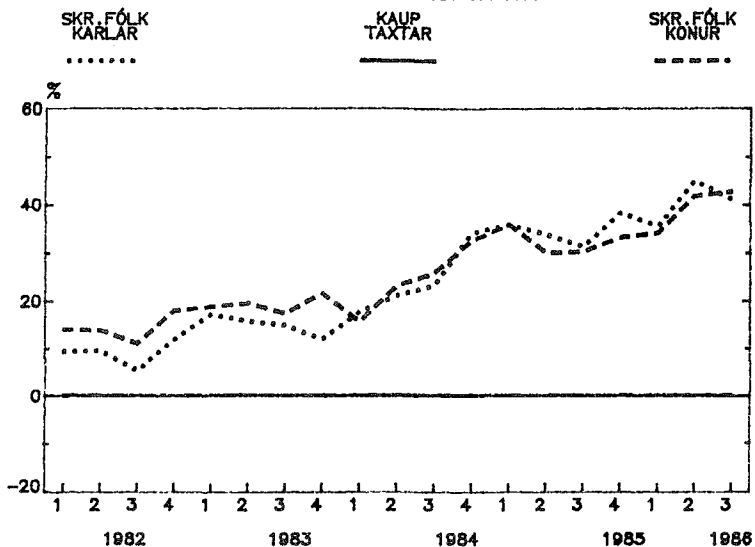
		<u>Br. frá síðasta ársf.</u>		<u>Uppsöfnuð breyting</u>		<u>Br.m.v. heilt ár</u>	
		<u>Afgreiðslufólk</u>		<u>frá 2. ársfj. 1980</u>		<u>Afgreiðslufólk</u>	
		Karlar	Konur	Karlar	Konur	Karlar	Konur
1980	3.ársfj.	0.3	2.7	0.3	2.7		
	4. "	-0.6	6.8	-0.3	9.6		
1981	1.ársfj.	-2.6	0.1	-2.9	9.8	-2.9	2.5
	2. "	1.4	-1.1	-1.5	8.6	-1.2	1.7
	3. "	2.1	-0.4	0.6	8.2	0.3	0.4
	4. "	4.5	2.2	5.1	10.6	5.4	0.9
1982	1.ársfj.	-5.1	-0.1	-0.3	10.5	2.7	0.6
	2. "	3.9	1.0	3.6	11.6	5.2	2.8
	3. "	-1.8	0.3	1.7	11.9	1.1	3.5
	4. "	-0.0	1.7	1.7	13.8	-3.3	2.9
1983	1.ársfj.	2.4	-0.4	4.1	13.4	4.4	2.6
	2. "	1.9	-0.0	6.0	13.3	2.4	1.6
	3. "	0.1	0.9	6.2	14.3	4.4	2.1
	4. "	5.0	3.4	11.5	18.2	9.7	3.9
1984	1.ársfj.	-3.4	-1.1	7.7	17.0	3.5	3.2
	2. "	1.4	2.6	9.2	20.0	3.0	5.9
	3. "	4.5	1.9	14.2	22.3	7.5	7.0
	4. "	2.5	0.8	17.0	23.2	4.9	4.2
1985	1.ársfj.	-0.2	-0.3	16.7	22.9	7.5	4.2
	2. "	-2.3	-2.9	14.0	19.3	3.8	-1.1
	3. "	0.3	0.8	14.4	20.2	-0.3	-2.2
	4. "	-0.5	1.3	13.8	21.7	-2.7	-1.2
1986	1.ársfj.	2.4	1.2	16.6	23.2	-0.1	0.3
	2. "	7.0	4.4	24.7	28.6	9.4	7.8
	3. "	-3.3	-2.8	20.6	25.1	5.5	4.1

TAFIA 2.10

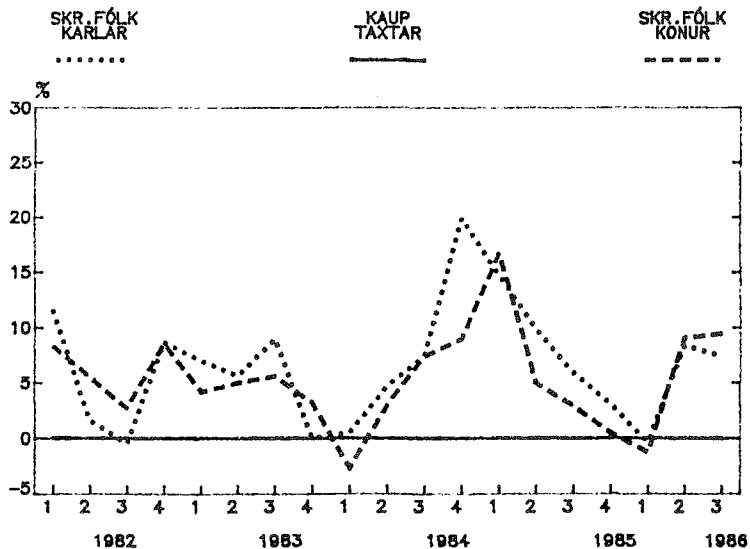
Breyting hreins tímakaups miðað við kauptaxtaSkrifstofufólk.

		<u>Br. frá síðasta ársfj.</u>		<u>Uppsöfnuð breyting</u>		<u>Br.m.v. heilt ár</u>	
		<u>Skrifstofufólk</u>		<u>frá 2. ársfj. 1980</u>		<u>Skrifstofufólk</u>	
		Karlar	Konur	Karlar	Konur	Karlar	Konur
1980	3.ársfj.	1.2	1.0	1.2	1.0		
	4. "	1.2	5.0	2.4	6.0		
1981	1.ársfj.	-4.2	-0.7	-1.8	5.3	-8.3	-1.6
	2. "	9.8	2.4	7.8	7.9	0.9	1.0
	3. "	-1.7	0.2	5.9	8.1	-0.3	2.0
	4. "	-2.8	0.5	2.9	8.7	0.5	2.5
1982	1.ársfj.	6.3	5.0	9.4	14.0	11.5	8.3
	2. "	0.1	-0.2	9.5	13.8	1.6	5.5
	3. "	-3.8	-2.4	5.3	11.0	-0.5	2.7
	4. "	6.2	6.2	11.9	18.0	8.7	8.6
1983	1.ársfj.	4.6	0.7	17.1	18.8	7.0	4.2
	2. "	-1.2	0.6	15.7	19.5	5.6	5.0
	3. "	-0.7	-1.9	14.9	17.3	9.0	5.6
	4. "	-2.6	3.7	11.9	21.7	-0.0	3.2
1984	1.ársfj.	5.2	-5.0	17.7	15.6	0.5	-2.7
	2. "	3.0	6.5	21.2	23.2	4.7	3.0
	3. "	1.8	2.3	23.4	26.0	7.4	7.4
	4. "	8.8	5.2	34.2	32.6	19.9	9.0
1985	1.ársfj.	1.3	2.5	36.0	36.0	14.7	16.7
	2. "	-1.7	-4.4	33.8	30.0	9.8	5.0
	3. "	-1.8	0.3	31.3	30.3	5.9	2.9
	4. "	5.3	2.2	38.4	33.3	3.1	0.5
1986	1.ársfj.	-2.1	0.7	35.5	34.2	-0.4	-1.3
	2. "	7.0	5.7	45.0	41.9	8.4	9.1
	3. "	-2.7	0.6	41.1	42.8	7.4	9.5

UPPSÖFNUÐ BREYTING HREINS TÍMAKAUPS MIÐAÐ VIÐ KAUPTAXTA



HÆKKUN HREINS TÍMAKAUPS UMFRAM KAUPTAXTA MIÐAÐ VIÐ SAMA ÁRSFJÓRDUNG FYRRA ÁRS



3.1

Tímakaup - Kaupmáttur.

Töflur 3.1 til 3.7 sýna greitt tímakaup og kaupmátt verkamanna, verkakvenna, iðnaðarmanna og afgreiðslu- og skrifstofufólks. Fram til ársins 1980 eru þessar tölur aðeins fyrir launþega á höfuðborgarsvæðinu en frá og með árinu 1980 gilda tölurnar fyrir launþega á landinu öllu.

Tímakaupstölur til ársins 1980 miðast við tímakaup í dagvinnu og meðaltímakaup, en tölurnar frá og með árinu 1980 miðast annars vegar við hreint tímakaup í dagvinnu að viðbættum bónus og hins vegar við meðaltímakaup. Tafla 3.8 sýnir síðan vísitölu framfærslukostnaðar og vísitölu vöru og þjónustu miðað við stöðu þeirra í miðjum mánuði. Kaupmáttartölurnar í töflunum sýna kaupmátt tímakaups þessara starfsstétta miðað við vísitölu framfærslukostnaðar. Stærðir þær sem hér hefur verið getið breyttust á eftirfarandi hátt frá 3. ársfjórðungi ársins 1985 og 2. ársfjórðungi 1986 til 3. ársfjórðungs ársins 1986.

	Breyting frá 3. ársfj. 1985	Breyting frá 2. ársfj. '86
Hreint tímak. + bónus verkam.	2.1%	31.2%
Meðaltímak. verkamanna	1.3%	30.4%
Hreint tímak. + bónus verkakv.	1.6%	28.4%
Meðaltímak. verkakvenna	1.7%	28.3%
Hreint tímak. + bónus iðn.m.	3.8%	22.0%
Meðaltímak. iðnaðarmanna	4.0%	21.8%
Hreint tímak. + bónus afgr.karla	-0.5%	30.1%
Meðaltímak. afgr.karla	-0.6%	29.6%
Hreint tímak. + bónus afgr.kvenna	-0.1%	26.8%
Meðaltímak. afgr.kvenna	-1.8%	24.6%
Hreint tímak. + bónus skrifst.karla	4.4%	31.5%
Meðaltímak. skrifst.karla	3.7%	31.6%
Hreint tímak. + bónus skrifst.kvenn	2.6%	29.8%
Meðaltímak. skrifst.kvenna	3.0%	31.5%
Vísitala framf.kostnaðar	2.6%	18.4%
Vísitala vöru og þjónustu	2.6%	17.7%

Þetta yfirlit sýnir að á milli 3. ársfjórðungs 1985 og 3. ársfjórðungs 1986 hækkaði tímakaup allra starfsstéttanna mun meira en verðlag. Kaupmáttur tímakaups hefur því aukist töluvert á þessu tímabili.

Sé hins vegar miðað við 2. ársfjórðung 1986 hefur tímakaup allra stéttanna nema skrifstofufólks og iðnaðarmanna hækkað minna en verðlag. Kaupmáttur allra nema þeirra stétta hefur því minnkað.

TAFIA 3.1

Verkamenn
 Tímakaup og kaupmáttur miðað við visitölu
 framfærslukostnaðar.

	Hreint Tímak. með bónus	breyt- ing	Meðal tímak.	breyt- ing	Kaup- máttur hreins tímak.	Kaup- máttur meðal tímak.
1980	22.64		25.92		100.0	100.0
1981	34.12	50.7%	38.84	49.8%	99.9	99.3
1982	53.70	57.4%	60.94	56.9%	104.1	103.2
1983	81.64	52.0%	92.32	51.5%	85.9	84.8
1984	100.11	22.6%	114.36	23.9%	81.5	81.3
1985	132.67	32.5%	153.02	33.8%	81.6	82.2
1980 1.ársfj.	19.81		22.90		104.6	105.6
2. "	21.48	8.4%	24.83	8.4%	100.2	101.1
3. "	22.58	5.1%	25.68	3.4%	95.1	94.4
4. "	26.68	18.2%	30.28	17.9%	101.0	100.1
1981 1.ársfj.	29.82	11.8%	33.37	10.2%	99.8	97.5
2. "	32.69	9.6%	37.48	12.3%	100.2	100.4
3. "	34.76	6.3%	39.51	5.4%	98.6	97.9
4. "	39.21	12.8%	44.99	13.9%	100.9	101.1
1982 1.ársfj.	44.94	14.6%	50.96	13.3%	104.8	103.8
2. "	49.65	10.5%	56.89	11.6%	104.4	104.4
3. "	58.38	17.6%	65.71	15.5%	108.3	106.5
4. "	61.83	5.9%	70.18	6.8%	99.8	98.9
1983 1.ársfj.	73.04	18.1%	82.70	17.8%	99.0	97.9
2. "	80.32	10.0%	91.15	10.2%	89.1	88.3
3. "	84.20	4.8%	94.56	3.7%	80.7	79.1
4. "	88.98	5.7%	100.85	6.7%	79.5	78.7
1984 1.ársfj.	92.88	4.4%	104.94	4.1%	80.6	79.5
2. "	97.59	5.1%	110.80	5.6%	81.5	80.8
3. "	100.92	3.4%	116.07	4.8%	81.1	81.4
4. "	109.04	8.0%	125.61	8.2%	82.9	83.4
1985 1.ársfj.	118.20	8.4%	135.85	8.2%	80.8	81.1
2. "	125.62	6.3%	145.00	6.7%	80.6	81.2
3. "	136.87	9.0%	157.55	8.7%	81.5	82.0
4. "	149.99	9.6%	173.67	10.2%	83.4	84.3
1986 1.ársfj.	156.92	4.6%	182.86	5.3%	82.6	84.0
2. "	175.87	12.1%	202.79	10.9%	90.8	91.4
3. "	179.58	2.1%	205.37	1.3%	90.3	90.2

TAFLA 3.2

Verkakonur
Tímakaup og kaupmáttur miðað við vísitölu
framfærslukostnaðar.

	Hreint Tímak. með bónus	breyt- ing	Meðal tímak.	breyt- ing	Kaup- máttur hreins tímak.	Kaup- máttur meðal tímak.
1980	21.71		23.67		100.0	100.0
1981	33.35	53.6%	36.26	53.2%	101.8	101.5
1982	51.50	54.4%	56.42	55.6%	104.1	104.6
1983	78.91	53.2%	86.14	52.7%	86.6	86.7
1984	96.42	22.2%	105.61	22.6%	81.9	82.3
1985	129.63	34.4%	142.86	35.3%	83.2	84.1
1980	18.31		20.07		100.8	101.4
2. "	19.85	8.4%	21.76	8.4%	96.5	97.0
3. "	22.15	11.6%	24.00	10.3%	97.3	96.7
4. "	26.55	19.9%	28.86	20.3%	104.8	104.5
1981	29.61	11.5%	31.51	9.2%	103.3	100.8
2. "	31.03	4.8%	34.33	8.9%	99.2	100.7
3. "	34.38	10.8%	37.34	8.8%	101.7	101.3
4. "	38.37	11.6%	41.84	12.1%	103.0	103.0
1982	43.50	13.4%	47.51	13.6%	105.8	105.9
2. "	46.80	7.6%	51.76	8.9%	102.6	104.1
3. "	55.93	19.5%	60.83	17.5%	108.2	108.0
4. "	59.77	6.9%	65.59	7.8%	100.6	101.2
1983	70.16	17.4%	76.34	16.4%	99.2	99.0
2. "	77.86	11.0%	85.26	11.7%	90.0	90.4
3. "	81.86	5.1%	89.00	4.4%	81.8	81.5
4. "	85.74	4.7%	93.94	5.6%	79.9	80.3
1984	88.50	3.2%	96.12	2.3%	80.1	79.8
2. "	93.33	5.5%	102.83	7.0%	81.2	82.1
3. "	98.69	5.7%	108.33	5.3%	82.7	83.2
4. "	105.17	6.6%	115.17	6.3%	83.4	83.7
1985	114.81	9.2%	126.06	9.5%	81.8	82.4
2. "	121.40	5.7%	134.79	6.9%	81.2	82.7
3. "	132.44	9.1%	145.62	8.0%	82.3	83.0
4. "	149.86	13.2%	164.95	13.3%	86.8	87.7
1986	157.40	5.0%	172.93	4.8%	86.4	87.0
2. "	167.45	6.4%	183.68	6.2%	90.1	90.7
3. "	170.10	1.6%	186.76	1.7%	89.2	89.9

TAFLA 3.3

Iðnaðarmenn
Tímakaup og kaupmáttur miðað við vísitölu
framfærslukostnaðar.

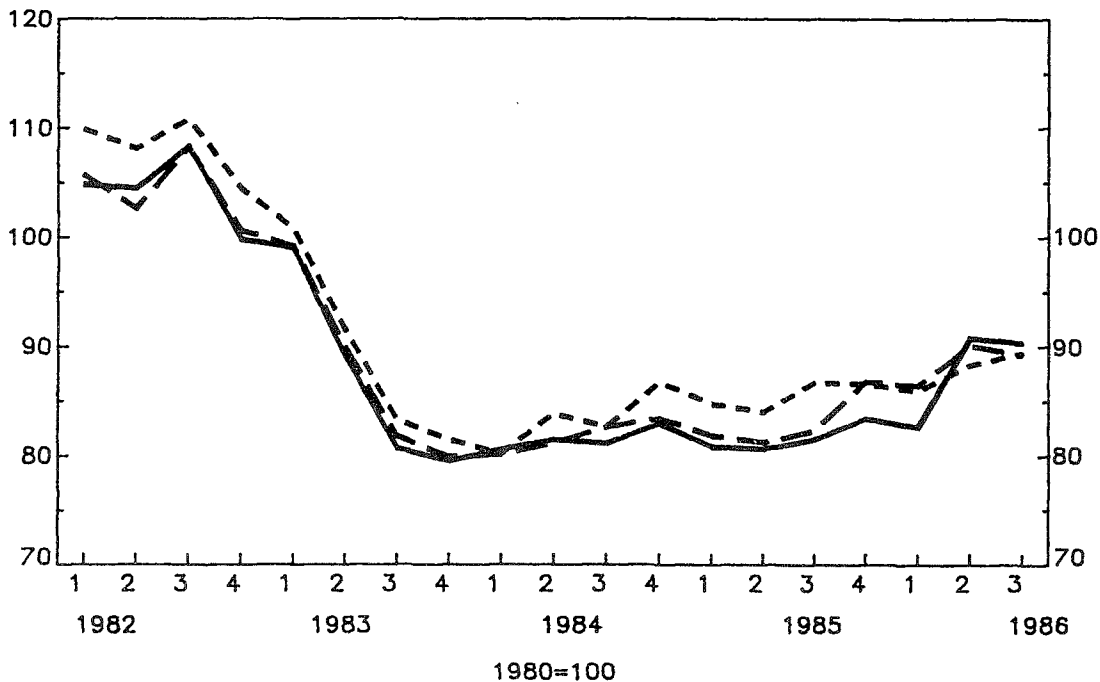
	Hreint Tímak. með bónus	breyt- ing	Meðal tímak.	breyt- ing	Kaup- máttur hreins tímak.	Kaup- máttur meðal tímak.
1980	28.26		31.93		100.0	100.0
1981	44.31	56.8%	49.94	56.4%	103.9	103.7
1982	69.59	57.1%	77.57	55.3%	108.1	106.6
1983	104.60	50.3%	116.10	49.7%	88.2	86.6
1984	127.91	22.3%	144.39	24.4%	83.5	83.4
1985	173.63	35.7%	196.65	36.2%	85.6	85.8
1980	24.09		27.28		101.9	102.1
2. "	26.12	8.4%	29.58	8.4%	97.6	97.8
3. "	28.69	9.8%	32.42	9.6%	96.8	96.8
4. "	34.15	19.0%	38.44	18.6%	103.5	103.1
1981	39.56	15.8%	44.01	14.5%	106.0	104.4
2. "	41.00	3.6%	46.22	5.0%	100.7	100.5
3. "	45.12	10.0%	50.73	9.8%	102.5	102.0
4. "	51.56	14.3%	58.81	15.9%	106.3	107.3
1982	58.82	14.1%	65.33	11.1%	109.9	108.0
2. "	64.18	9.1%	72.11	10.4%	108.1	107.5
3. "	74.55	16.2%	82.70	14.7%	110.8	108.8
4. "	80.79	8.4%	90.15	9.0%	104.4	103.1
1983	92.85	14.9%	102.96	14.2%	100.9	99.0
2. "	103.10	11.0%	114.61	11.3%	91.6	90.1
3. "	108.59	5.3%	120.69	5.3%	83.3	82.0
4. "	113.87	4.9%	126.13	4.5%	81.5	79.9
1984	115.41	1.4%	128.45	1.8%	80.2	79.0
2. "	125.41	8.7%	140.73	9.6%	83.9	83.3
3. "	128.45	2.4%	145.84	3.6%	82.7	83.1
4. "	142.35	10.8%	162.53	11.4%	86.7	87.6
1985	154.72	8.7%	173.53	6.8%	84.7	84.1
2. "	163.54	5.7%	186.60	7.5%	84.0	84.9
3. "	181.69	11.1%	206.09	10.4%	86.7	87.0
4. "	194.55	7.1%	220.36	6.9%	86.6	86.8
1986	203.78	4.7%	228.29	3.6%	85.9	85.2
2. "	213.65	4.8%	241.31	5.7%	88.3	88.3
3. "	221.72	3.8%	251.02	4.0%	89.4	89.5

KAUPMÁTTUR GREIDDS TÍMAKAUPS MIÐAÐ VIÐ VÍSITÖLU FRAMFÆRSLUKOSTNAÐAR

VERKA
MENN

VERKA
KÖNUR

IÐNAÐAR
MENN



TAFIA 3.4

Afgreiðsla karlar
Tímakaup og kaupmáttur miðað við vísitölu
framfærslukostnaðar.

	Hreint Tímak. með bónus	breyt- ing	Meðal tímak.	breyt- ing	Kaup- máttur hreins tímak.	Kaup- máttur meðal tímak.
1980	26.25		27.99		100.0	100.0
1981	38.80	47.8%	41.60	48.6%	98.0	98.5
1982	59.45	53.2%	63.95	53.7%	99.4	100.3
1983	91.06	53.2%	98.50	54.0%	82.6	83.8
1984	112.87	24.0%	123.17	25.0%	79.3	81.1
1985	151.72	34.4%	167.88	36.3%	80.5	83.5
1980 1. ársfj.	22.37		23.83		101.9	101.8
2. "	24.26	8.4%	25.84	8.4%	97.6	97.5
3. "	27.08	11.6%	28.64	10.8%	98.4	97.6
4. "	31.28	15.5%	33.66	17.5%	102.1	103.0
1981 1. ársfj.	33.26	6.3%	35.59	5.7%	96.0	96.3
2. "	36.19	8.8%	38.74	8.9%	95.7	96.1
3. "	39.51	9.2%	41.92	8.2%	96.7	96.2
4. "	46.18	16.9%	50.15	19.6%	102.5	104.4
1982 1. ársfj.	50.36	9.1%	53.75	7.2%	101.3	101.4
2. "	56.26	11.7%	60.25	12.1%	102.0	102.4
3. "	63.19	12.3%	67.37	11.8%	101.1	101.1
4. "	67.99	7.6%	74.41	10.4%	94.6	97.1
1983 1. ársfj.	78.16	15.0%	84.05	13.0%	91.4	92.2
2. "	89.56	14.6%	96.37	14.7%	85.6	86.4
3. "	95.50	6.6%	102.97	6.8%	78.9	79.8
4. "	101.02	5.8%	110.61	7.4%	77.9	80.0
1984 1. ársfj.	102.56	1.5%	110.91	0.3%	76.7	77.8
2. "	108.57	5.9%	117.68	6.1%	78.2	79.5
3. "	114.36	5.3%	124.32	5.6%	79.2	80.8
4. "	125.97	10.2%	139.78	12.4%	82.6	85.9
1985 1. ársfj.	137.63	9.3%	150.98	8.0%	81.1	83.4
2. "	143.09	4.0%	157.73	4.5%	79.1	81.8
3. "	157.05	9.8%	172.75	9.5%	80.7	83.2
4. "	169.09	7.7%	190.08	10.0%	81.0	85.4
1986 1. ársfj.	181.30	7.2%	199.07	4.7%	82.3	84.7
2. "	205.25	13.2%	224.70	12.9%	91.4	93.8
3. "	204.25	-0.5%	223.28	-0.6%	88.6	90.8

TAFLA 3.5

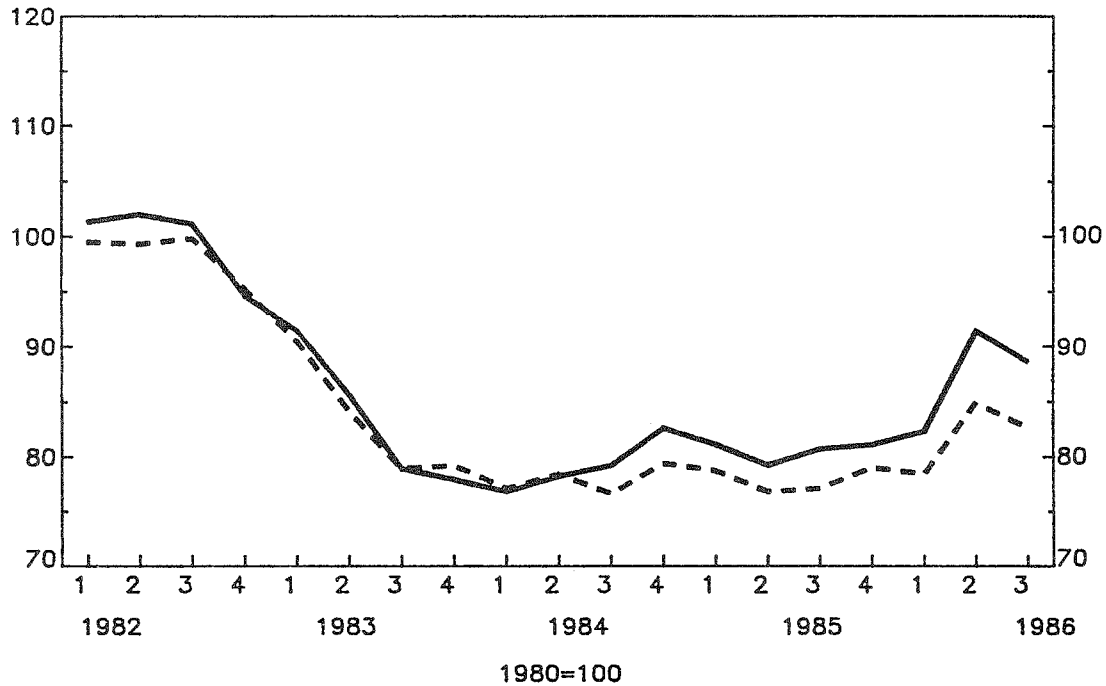
Afgreiðsla konur
Tímakaup og kaupmáttur miðað við vísitölu
framfærslukostnaðar.

	Hreint Tímak. með bónus	breyt- ing	Meðal tímak.	breyt- ing	Kaup- máttur hreins tímak.	Kaup- máttur meðal tímak.
1980	21.00		22.71		100.0	100.0
1981	30.90	47.1%	33.68	48.3%	97.5	98.3
1982	47.02	52.2%	51.71	53.5%	98.3	99.9
1983	72.72	54.7%	79.86	54.4%	82.5	83.8
1984	88.72	22.0%	98.34	23.1%	77.9	79.8
1985	117.46	32.4%	133.27	35.5%	77.9	81.7
1980	1.ársfj.	17.88	19.37		101.8	102.0
	2. "	19.39	21.00	8.4%	97.5	97.6
	3. "	21.67	23.17	11.8%	98.4	97.3
	4. "	25.07	27.31	15.7%	102.3	103.0
1981	1.ársfj.	27.39	29.85	9.3%	98.8	99.5
	2. "	29.01	31.48	5.9%	95.9	96.2
	3. "	31.33	33.66	8.0%	95.8	95.2
	4. "	35.87	39.71	14.5%	99.5	101.9
1982	1.ársfj.	39.60	43.30	10.4%	99.5	100.6
	2. "	43.83	47.79	10.7%	99.3	100.2
	3. "	49.90	54.55	13.8%	99.8	100.9
	4. "	54.74	61.18	9.7%	95.2	98.4
1983	1.ársfj.	61.85	68.07	13.0%	90.4	92.0
	2. "	70.21	77.40	13.5%	83.9	85.5
	3. "	76.43	82.61	8.9%	78.9	78.9
	4. "	82.24	91.34	7.6%	79.3	81.4
1984	1.ársfj.	82.42	90.27	0.2%	77.1	78.1
	2. "	87.11	95.79	5.7%	78.4	79.7
	3. "	88.48	97.04	1.6%	76.6	77.7
	4. "	96.85	110.26	9.5%	79.4	83.6
1985	1.ársfj.	106.81	120.85	10.3%	78.7	82.3
	2. "	111.03	125.84	4.0%	76.8	80.5
	3. "	120.14	134.31	8.2%	77.2	79.8
	4. "	131.86	152.09	9.8%	79.0	84.3
1986	1.ársfj.	138.13	154.46	4.8%	78.4	81.0
	2. "	152.54	170.37	10.4%	84.9	87.7
	3. "	152.39	167.37	-0.1%	82.6	83.9

KAUPMÁTTUR GREIDDS TÍMAKAUPS MIÐAÐ VIÐ VÍSITÖLU FRAMFÆRSLUKOSTNAÐAR

AFGR.
KARLAR

AFGR.
KONUR



TAFLA 3.6

Skrifstofustörf karlar
 Timakaup og kaupmáttur miðað við vísitölu
 framfærslukostnaðar.

	Hreint Timak.	með bónus	breyt- ing	Meðal timak.	breyt- ing	Kaup- máttur hreins timak.	Kaup- máttur meðal timak.
1980	36.26			37.87		100.0	100.0
1981	53.58	47.8%		56.78	49.9%	97.9	99.4
1982	84.36	57.4%		90.52	59.4%	102.1	104.9
1983	127.87	51.6%		137.53	51.9%	84.0	86.5
1984	158.63	24.1%		169.31	23.1%	80.7	82.4
1985	222.24	40.1%		239.52	41.5%	85.4	88.1
1980	1. ársfj.	31.28		32.56		103.1	102.8
	2. "	33.91	8.4%	35.30	8.4%	98.7	98.4
	3. "	37.71	11.2%	39.46	11.8%	99.2	99.3
	4. "	42.12	11.7%	44.15	11.9%	99.5	99.9
1981	1. ársfj.	44.58	5.8%	47.37	7.3%	93.1	94.7
	2. "	52.03	16.7%	54.90	15.9%	99.6	100.6
	3. "	55.49	6.7%	58.14	5.9%	98.3	98.6
	4. "	62.21	12.1%	66.72	14.8%	100.0	102.7
1982	1. ársfj.	71.67	15.2%	77.71	16.5%	104.3	108.3
	2. "	78.57	9.6%	86.17	10.9%	103.1	108.3
	3. "	87.40	11.2%	91.89	6.6%	101.3	101.9
	4. "	99.79	14.2%	106.32	15.7%	100.5	102.6
1983	1. ársfj.	114.28	14.5%	124.13	16.8%	96.7	100.6
	2. "	128.62	12.5%	138.72	11.8%	89.0	91.9
	3. "	134.52	4.6%	142.57	2.8%	80.5	81.7
	4. "	134.04	-0.4%	144.69	1.5%	74.8	77.3
1984	1. ársfj.	138.76	3.5%	147.05	1.6%	75.2	76.3
	2. "	149.25	7.6%	159.97	8.8%	77.8	79.8
	3. "	164.06	9.9%	173.33	8.4%	82.3	83.2
	4. "	182.37	11.2%	196.89	13.6%	86.6	89.5
1985	1. ársfj.	200.27	9.8%	215.37	9.4%	85.4	88.0
	2. "	210.84	5.3%	227.81	5.8%	84.4	87.3
	3. "	228.18	8.2%	243.69	7.0%	84.9	86.8
	4. "	249.66	9.4%	271.19	11.3%	86.6	90.1
1986	1. ársfj.	246.68	-1.2%	270.56	-0.2%	81.0	85.1
	2. "	287.22	16.4%	309.40	14.4%	92.6	95.5
	3. "	299.97	4.4%	320.72	3.7%	94.2	96.4

TAFLA 3.7

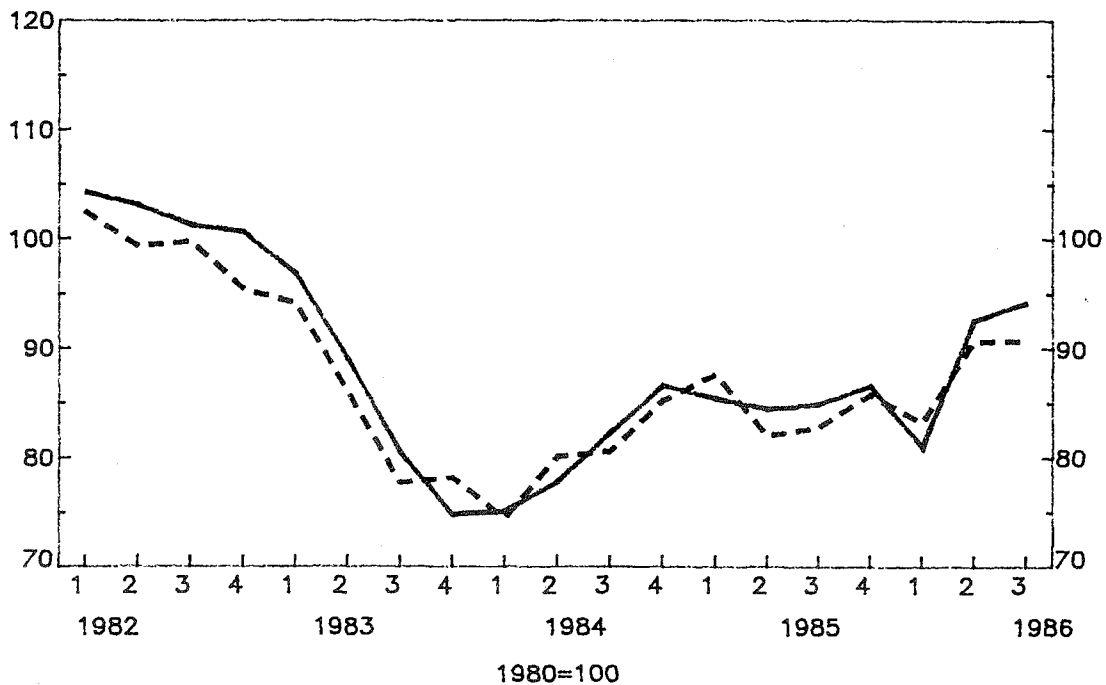
Skrifstofustörf konur
 Timakaup og kaupmáttur miðað við visitölu
 framfærslukostnaðar.

	Hreint Timak. með bónus	breyt- ing	Meðal timak.	breyt- ing	Kaup- máttur hreins timak.	Kaup- máttur meðal timak.
1980	26.93		28.03		100.0	100.0
1981	40.71	51.2%	42.29	50.9%	100.2	100.0
1982	60.70	49.1%	63.38	49.9%	98.9	99.2
1983	93.85	54.6%	98.04	54.7%	83.0	83.3
1984	117.19	24.9%	122.21	24.7%	80.2	80.4
1985	163.39	39.4%	172.38	41.1%	84.5	85.7
1980	22.94		24.09		101.8	102.7
2. "	24.87	8.4%	26.12	8.4%	97.5	98.4
3. "	28.20	13.4%	29.33	12.3%	99.8	99.8
4. "	31.72	12.5%	32.57	11.0%	100.9	99.6
1981	35.28	11.2%	36.28	11.4%	99.2	98.0
2. "	40.24	14.1%	41.91	15.5%	103.7	103.8
3. "	41.56	3.3%	43.08	2.8%	99.1	98.7
4. "	45.78	10.2%	47.61	10.5%	99.1	99.0
1982	52.30	14.2%	54.82	15.1%	102.5	103.2
2. "	56.19	7.4%	59.30	8.2%	99.3	100.7
3. "	63.97	13.8%	66.22	11.7%	99.8	99.3
4. "	70.32	9.9%	73.17	10.5%	95.4	95.4
1983	82.52	17.3%	85.49	16.8%	94.1	93.6
2. "	92.28	11.8%	96.11	12.4%	86.0	86.1
3. "	96.49	4.6%	100.66	4.7%	77.7	77.9
4. "	104.09	7.9%	109.89	9.2%	78.2	79.3
1984	101.96	-2.0%	106.28	-3.3%	74.4	74.5
2. "	114.14	11.9%	119.26	12.2%	80.1	80.4
3. "	119.34	4.6%	124.06	4.0%	80.6	80.5
4. "	133.31	11.7%	139.25	12.2%	85.2	85.5
1985	152.51	14.4%	160.60	15.3%	87.6	88.6
2. "	152.04	-0.3%	160.92	0.2%	82.0	83.4
3. "	165.27	8.7%	172.59	7.3%	82.8	83.0
4. "	183.73	11.2%	195.39	13.2%	85.8	87.7
1986	188.01	2.3%	198.48	1.6%	83.2	84.3
2. "	208.98	11.2%	220.37	11.0%	90.7	91.9
3. "	214.51	2.6%	227.01	3.0%	90.7	92.2

KAUPMÁTTUR GREIDDS TÍMAKAUPS MIÐAÐ VIÐ VÍSITÖLU FRAMFÆRSLUKOSTNAÐAR

SKRIFST.
KARLAR

SKRIFST.
KONUR



VÍSITÓLUR
1980 : 100

Visitólurnar eru hér reiknaðar út sem
ársmeðaltal og ársfjórðungsmeðaltal,
miðað við stöðu þeirra í miðjum mánuði.

TAFLA 3.8		Framf. kostn.	Vörur og þjónusta	Hækkun %	
				1.	2.
1971		6.07	5.64	6.30	7.30
1972		6.71	6.45	10.50	14.40
1973		8.19	8.04	22.16	24.69
1974		11.72	11.43	43.04	42.17
1975		17.46	17.17	48.96	50.23
1976		23.07	22.94	32.17	33.55
1977		30.10	29.92	30.45	30.46
1978		43.36	43.17	44.08	44.26
1979		63.07	62.91	45.46	45.72
1980		100.00	100.00	58.55	58.96
1981		150.87	150.56	50.87	50.56
1982		227.83	227.54	51.02	51.13
1983		419.84	422.62	84.28	85.74
1984		542.31	550.81	29.17	30.30
1985		717.88	730.66	32.37	32.65
1986		870.60	880.99	21.27	20.57
1981	1. ársfj.	132.04	132.96	13.13	13.37
	2. "	144.07	142.69	9.11	7.32
	3. "	155.73	154.64	8.09	8.38
	4. "	171.62	171.94	10.21	11.18
1982	1. ársfj.	189.45	189.96	10.39	10.48
	2. "	210.12	207.75	10.91	9.36
	3. "	238.02	237.30	13.28	14.23
	4. "	273.73	275.14	15.00	15.94
1983	1. ársfj.	325.77	328.93	19.01	19.55
	2. "	398.39	397.56	22.29	20.86
	3. "	461.08	464.42	15.74	16.82
	4. "	494.12	499.57	7.16	7.57
1984	1. ársfj.	509.08	515.07	3.03	3.10
	2. "	529.16	537.08	3.94	4.27
	3. "	549.94	558.76	3.93	4.04
	4. "	581.06	592.35	5.66	6.01
1985	1. ársfj.	646.53	658.86	11.27	11.12
	2. "	688.72	701.34	6.53	6.45
	3. "	741.47	754.31	7.66	7.55
	4. "	794.82	808.16	7.20	7.14
1986	1. ársfj.	839.49	851.78	5.62	5.40
	2. "	855.81	865.27	1.94	1.58
	3. "	878.07	887.70	2.60	2.59
	4. "	909.04	919.12	3.53	3.54

4.1

Tímakaup og vinnutími eftir atvinnu-
greinum á 3. ársfjórðungi 1986.

Töflur 4.1 - 4.7 lýsa tímakaupi og vinnutíma verkafólks, iðnaðar-
manna og afgreiðslu- og skrifstofufólks eftir atvinnugreinum á 3.
ársfjórðungi 1986. Helstu breytingar frá 2. ársfjórðungi 1986
ásamt vegnum meðaltölum eru dregnar saman í eftirfarandi töflu.

	Hreint tímak.	Hækkun %	Hækkun umfram taxta	Meðal- vinnu- % tími	Breyt- ing
Verkamenn	164.52	1.0	-5.0	52.7	0.2
Iðnaðarmenn	213.13	3.1	-3.0	50.4	0.2
Verkakonur	136.75	-1.0	-4.7	45.7	-0.6
Afgr. karlar	196.07	0.0	-3.2	47.2	0.0
Afgr. konur	150.79	1.0	-2.3	45.6	-0.4
Skrifst. karlar	299.90	4.6	1.2	42.1	-0.9
Skrifst. konur	214.32	2.6	-0.7	41.4	0.1
<u>Vegjð meðaltal</u>	<u>183.10</u>	<u>1.7</u>	<u>-3.26</u>	<u>48.4</u>	<u>0.1</u>

Af töflunni má sjá að hreint tímakaup hefur hækkað mun minna en
áætlaðir kauptaxtar. Hér gæti verið um ársfjórðungssveiflu að
ræða, en á 3. ársfjórðungi eru einmitt mikið um skóla- og afleys-
ingafólk á vinnumarkaðnum.

Að meðaltali hefur vinnutími allra stéttanna aukist um 0.1 stundir
á milli 1. ársfjórðungs 1986 og 2. ársfjórðungs 1986.

TAFIA 4.1

VERKAMENN Á LANDINU ÖLLU
TÍMAKAUP OG VINNUTÍMI
3. ÁRSFJÓRDUNGUR 1986

STARFSSTÉTTIR	VOG	ÞUS VST	MEDALVINNUTIMI Á VIKU			HREINT TÍMAKAUP KR.	EV. ÁLAG KR.	NV. ÁLAG KR.	VAK.V. ÁLAG KR.	BONUS ÁLAG KR.	MEDAL- TÍMAK. KR.	
			DAGV	EV.	NV.							ALLS
FISKIDNADUR	26.8	293	40.0	4.1	8.5	52.6	146.20	4.74	18.58	0.00	43.39	212.90
MATVÆLAIDNADUR	7.8	418	40.0	3.2	8.4	51.7	156.60	4.69	21.28	0.00	3.72	186.29
VEFJARIDNADUR	3.1	152	40.0	3.8	4.7	48.4	166.35	3.19	16.18	6.30	21.27	213.28
TRJÁVÖRUIÐNADUR	2.0	21	40.0	4.3	3.2	47.5	149.89	5.31	8.50	0.00	30.11	193.82
EFNAIDNADUR	3.0	113	40.0	2.6	3.6	46.2	199.70	3.45	12.58	27.70	0.58	244.01
STEINEFNAIDNADUR	0.0	11	40.0	8.0	9.5	57.4	190.62	10.96	21.54	0.00	0.00	223.12
MÁLMIÐNADUR	3.3	6	40.0	6.6	0.9	47.5	153.71	7.73	2.09	0.00	10.71	174.24
SKIPASMIÐI	1.7	33	40.0	7.2	10.2	57.4	159.45	8.38	20.65	0.00	26.31	214.79
ÝMIS IDNADUR	0.3	8	40.0	1.6	4.1	45.7	208.92	1.38	25.83	14.03	0.00	250.16
BYGGINGARST. EINKAADILA	16.5	29	40.0	7.3	3.7	51.0	156.68	8.88	10.86	0.00	0.00	176.41
HEILDVERSLUN	4.6	164	40.0	3.5	7.4	50.9	174.81	3.88	24.96	2.05	3.28	208.98
SMASÖLUVERSLUN	2.2	96	40.0	3.6	8.0	51.6	167.75	5.40	24.23	0.00	4.61	201.99
VEITINGA OG HÓTELR.	0.0	13	40.0	0.0	6.7	46.7	163.83	0.10	16.92	0.00	0.00	180.85
SAMGÖNGUR	12.0	322	40.0	4.4	10.8	55.2	172.66	4.51	24.91	7.13	6.08	215.29
PERSÓNULEG ÞJÓNUSTA	3.9	32	40.0	6.8	4.5	51.3	179.56	8.83	15.54	0.00	2.16	206.09
ÓÞEKKT ATVINNUGREIN	12.8	7	40.0	6.8	12.2	59.0	197.34	9.93	17.64	0.00	0.00	224.90
ÓVEGIÐ MEDALTAL	0.0	1717	40.0	3.8	7.8	51.6	163.75	4.67	20.39	5.24	12.88	206.93
VEGIÐ MEDALTAL	100.0	1717	40.0	5.1	7.6	52.7	164.52	6.26	17.51	2.02	15.06	205.37

TAFLA 4.2

VERKAKONUR Á LANDINU ÖLLU
TÍMAKAUP OG VINNUTÍMI
3. ÁRSFJÓRDUNGUR 1986

STARFSSTÉTTIR	VOG	ÞÚS VST	MEDALVINNUTÍMI			HREINT TÍMAKAUP KR.	EV. ÁLAG KR.	NV. ÁLAG KR.	VAK.V. ÁLAG KR.	BONUS ÁLAG KR.	MEDAL- TÍMAK. KR.	
			DAGV	EV.	NV.							ALLS
FISKIÐNAÐUR	42.4	325	40.0	1.3	3.9	45.1	129.78	1.73	9.65	0.00	60.97	202.13
MATVÆLAIÐNAÐUR	12.0	258	40.0	1.8	3.9	45.7	142.78	3.60	16.08	0.00	4.62	167.08
VEFJARIÐNAÐUR	13.8	186	40.0	1.7	2.2	44.0	137.79	1.17	8.34	10.06	32.75	190.11
EFNAIÐNAÐUR	1.4	19	40.0	2.9	3.8	46.7	151.50	2.36	7.92	5.05	0.10	166.93
HEILDVERSLUN	1.7	27	40.0	2.0	1.8	43.8	166.53	2.76	25.30	0.45	2.43	197.46
SMASÖLUVERSLUN	3.7	58	40.0	1.9	4.3	46.1	148.61	4.50	15.19	0.00	9.56	177.86
VEITINGA OG HÓTELR.	4.7	88	40.0	0.0	5.1	45.1	136.55	0.24	16.64	31.11	0.00	184.54
SAMGÖNGUR	1.7	9	40.0	0.0	0.0	40.0	133.53	0.88	12.20	29.60	0.35	176.57
PERSÓNULEG ÞJÓNUSTA	3.5	8	40.0	0.8	1.1	41.9	140.26	2.00	6.02	0.00	0.00	148.28
ÓÞEKKT ATVINNUGREIN	15.1	19	40.0	4.7	5.7	50.4	142.59	5.21	8.57	0.00	13.38	169.75
ÓVEGIÐ MEDALTAL	0.0	996	40.0	1.6	3.7	45.3	138.52	2.21	12.29	4.72	28.06	185.80
VEGIÐ MEDALTAL	100.0	996	40.0	1.9	3.8	45.7	136.75	2.46	10.77	3.43	33.35	186.76

TAFLA 4.3

 IDNADARMENN Á LANDINU ÖLLU
 TÍMAKAUP OG VINNUTÍMI
 3. ÁRSFJÓRDUNGUR 1986

STARFSSTÉTTIR	VOG	ÞÚS VST	MEDALVINNUTÍMI			HREINT TÍMAKAUP KR.	EV. ÁLAG KR.	NV. ÁLAG KR.	VAK.V. ÁLAG KR.	BONUS ÁLAG KR.	MEDAL- TÍMAK. KR.	
			DAGV	Á VIKU								
				EV.	NV.							ALLS
FISKIDNADUR	2.9	31	40.0	2.8	13.7	56.5	210.53	3.96	49.07	0.00	1.94	265.50
MATVÆLAIDNADUR	4.2	89	40.0	2.6	10.7	53.3	227.05	4.36	39.22	0.00	1.78	272.41
VEFJARIDNADUR	1.0	12	40.0	2.8	9.4	52.2	237.94	3.21	37.44	0.00	0.00	278.59
TRJÁVÖRUIÐNADUR	9.2	29	40.0	3.4	2.2	45.6	192.12	5.74	7.64	0.00	33.04	238.55
PAPPÍRSVÖRUIÐNADUR	7.7	13	40.0	0.0	9.9	49.9	221.21	0.00	0.20	41.20	0.00	262.62
EFNAIDNADUR	0.5	28	40.0	0.4	3.6	44.0	310.75	0.87	19.55	38.59	3.48	373.24
MÁLMIÐNADUR	14.0	9	40.0	1.6	5.4	47.0	181.59	2.33	20.51	0.00	21.50	225.93
SKIPASMÍÐI	5.5	54	40.0	3.6	10.2	53.8	220.05	3.08	38.24	0.00	31.57	292.94
BYGGINGARST. EINKAÐILA	31.5	36	40.0	6.1	5.8	51.9	213.04	8.97	14.27	0.00	0.80	237.08
HEILDVERSLUN	1.1	25	40.0	1.1	13.1	54.1	236.11	1.85	47.11	0.00	0.00	285.07
SMASÖLUVERSLUN	0.6	17	40.0	1.7	5.6	47.4	209.91	3.42	32.11	0.00	0.11	245.55
VEITINGA OG HÓTELR.	0.0	18	40.0	0.0	12.9	52.9	226.64	0.01	26.68	25.45	0.00	278.79
SAMGÖNGUR	3.9	15	40.0	2.9	6.5	49.4	242.58	4.61	25.45	1.21	0.00	273.85
PERSÓNULEG ÞJÓNUSTA	13.2	58	40.0	2.9	7.7	50.6	225.08	5.73	28.25	0.00	3.08	262.15
ÓÞEKKT ATVINNUGREIN	4.7	5	40.0	2.2	7.3	49.5	237.91	4.12	29.16	0.00	0.00	271.20
ÖVEGIÐ MEDALTAL	0.0	440	40.0	2.5	8.3	50.8	225.64	4.12	31.16	4.83	7.68	273.44
VEGIÐ MEDALTAL	100.0	440	40.0	3.5	6.9	50.4	213.13	5.36	20.53	3.41	8.59	251.02

TAFLA 4.4

AFGREIÐSLUKARLAR Á LANDINU ÖLLU
TÍMAKAUP OG VINNUTÍMI
3. ÁRSFJÓRDUNGUR 1986

STARFSSTÉTTIR	VOG	ÞÚS VST	MEDALVINNUTÍMI			HREINT TÍMAKAUP KR.	EV. ÁLAG KR.	NV. ÁLAG KR.	VAK.V. ÁLAG KR.	BÓNUS ÁLAG KR.	MEDAL- TÍMAK. KR.	
			DAGV	EV.	NV.							ALLS
MATVÆLAIDNADUR	4.3	18	40.0	3.8	3.7	47.5	176.20	5.63	11.08	0.00	0.16	193.08
VEFJARIDNADUR	1.6	7	40.0	1.1	1.5	42.6	252.18	3.69	13.34	0.00	2.35	271.55
EFNAIDNADUR	4.7	7	40.0	2.2	5.1	47.2	272.09	4.97	23.31	0.00	0.00	300.36
HEILDVERSLUN	45.7	56	40.0	4.2	3.4	47.6	197.30	6.90	11.26	0.00	10.85	226.31
SMASÓLUVERSLUN	38.6	147	40.0	3.6	4.1	47.7	189.56	5.70	13.80	0.00	6.02	215.08
ÓÞEKKT ATVINNUGREIN	5.1	2	40.0	0.0	0.0	40.0	163.41	4.06	13.29	0.00	16.64	197.39
ÓVEGID MEDALTAL	0.0	237	40.0	3.7	3.9	47.6	194.60	5.93	13.27	0.00	6.49	220.29
VEGID MEDALTAL	100.0	237	40.0	3.6	3.6	47.2	196.07	6.09	12.94	0.00	8.18	223.28

TAFLA 4.5

AFGREIDSLUKONUR Á LANDINU ÖLLU
TÍMAKAUP OG VINNUTIMI
3. ÁRSFJÓRDUNGUR 1986

STARFSSTÉTTIR	VOG	ÞÚS VST	MEDALVINNUTIMI			HREINT TÍMAKAUP KR.	EV. ÁLAG KR.	NV. ÁLAG KR.	VAK.V. ÁLAG KR.	BONUS ÁLAG KR.	MEDAL- TÍMAK. KR.	
			DAGV	EV.	NV.							ALLS
MATVÆLAIDNADUR	7.5	43	40.0	2.2	5.5	47.7	132.15	2.60	13.34	0.00	0.23	148.32
HEILDVERSLUN	9.0	24	40.0	1.8	2.3	44.1	172.74	2.66	12.96	0.84	2.25	191.45
SMASÖLUVERSLUN	73.2	401	40.0	2.3	3.7	46.0	146.32	3.29	12.20	0.19	1.82	163.82
ÓÞEKKT ATVINNUGREIN	10.3	8	40.0	1.9	1.1	42.9	176.93	2.49	5.55	0.00	0.44	185.41
ÖVEGID MEDALTAL	0.0	476	40.0	2.3	3.7	45.9	146.71	3.19	12.27	0.36	1.68	164.20
VEGID MEDALTAL	100.0	476	40.0	2.2	3.4	45.6	150.79	3.10	11.67	0.21	1.60	167.37

TAFLA 4.6

SKRIFSTOFUKARLAR Á LANDINU ÖLLU
TÍMAKAUP OG VINNUTÍMI
3. ÁRSEJÓRDUNGUR 1986

STARFSSTÉTTIR	VOG	ÞÚS VST	MEDALVINNUTÍMI			HREINT TÍMAKAUP KR.	EV. ÁLAG KR.	NV. ÁLAG KR.	VAK.V. ÁLAG KR.	BONUS ÁLAG KR.	MEDAL- TÍMAK. KR.	
			DAGV	EV.	NV.							ALLS
MATVÆLAIDNADUR	4.2	22	38.0	1.8	4.3	44.1	293.59	4.52	20.60	0.00	0.00	318.71
VEFJARIDNADUR	1.7	8	38.0	1.6	0.2	39.8	318.59	1.71	5.70	0.00	0.00	326.00
HEILDVERSLUN	26.0	71	38.0	2.0	2.7	42.7	343.65	6.12	16.50	0.00	0.00	366.28
SMASÖLUVERSLUN	5.8	56	38.0	2.0	2.7	42.7	267.87	5.11	13.97	0.00	1.14	288.10
SAMGÖNGUR	13.9	65	38.0	1.3	2.8	42.1	252.41	1.16	22.81	0.00	0.00	276.38
ÓÞEKKT ATVINNUGREIN	48.4	18	38.0	2.1	1.6	41.7	293.77	5.87	13.24	0.00	0.00	312.88
ÖVEGIÐ MEDALTAL	0.0	240	38.0	1.9	2.8	42.7	291.55	4.21	17.90	0.00	0.27	313.93
VEGIÐ MEDALTAL	100.0	240	38.0	1.9	2.2	42.1	299.90	5.11	15.64	0.00	0.07	320.72

TAFLA 4.7

SKRIFSTOFUKONUR Á LANDINU ÖLLU
 TÍMAKAUP OG VINNUTÍMI
 3. ÁRSFJÓRÐUNGUR 1986

STARFSSTÉTTIR	VOG	ÞÚS VST	MEDALVINNUTÍMI			HREINT TÍMAKAUP KR.	EV. ÁLAG KR.	NV. ÁLAG KR.	VAK.V. ÁLAG KR.	BÓNUS ÁLAG KR.	MEDAL- TÍMAK. KR.	
			Á VIKU DAGV	EV.	NV.							ALLS
MATVÆLAIDNAÐUR	4.3	47	38.0	1.8	2.5	42.3	232.44	4.06	11.50	0.00	0.00	248.00
VEFJARIDNAÐUR	2.2	7	38.0	2.9	2.3	43.2	238.01	5.06	11.37	0.00	0.00	254.44
EFNAIDNAÐUR	1.5	11	38.0	1.3	2.7	42.0	260.78	2.78	8.57	0.00	0.00	272.13
HEILDVERSLUN	17.5	57	38.0	1.9	2.0	41.8	225.88	3.69	7.80	0.00	0.73	238.09
SMASÖLUVERSLUN	6.2	69	38.0	1.4	1.8	41.2	193.77	2.43	7.08	0.00	1.04	204.32
SAMGÖNGUR	21.5	133	38.0	1.4	2.1	41.6	226.44	1.88	14.23	3.04	0.00	245.59
ÓÞEKKT ATVINNUGREIN	46.8	21	38.0	1.7	1.3	41.0	202.88	2.57	6.81	0.42	0.00	212.68
ÓVEGID MEDALTAL	0.0	347	38.0	1.6	2.0	41.6	219.97	2.71	10.56	1.86	0.33	235.42
VEGID MEDALTAL	100.0	347	38.0	1.7	1.7	41.4	214.32	2.73	8.92	0.85	0.19	227.01

5.1

Atvinnuástandið 1986

Hér fer á eftir úrdráttur úr yfirliti vinnumáladeildar Félagsmálaráðuneytisins um atvinnuástandið 1986.

Á árinu 1986 voru skráðir 214 þúsund atvinnuleysisdagar. Það svarar til þess að um 820 manns hafi að meðaltali verið atvinnulausir allt árið. Þetta er 0.7% af mannafla á vinnumarkaði samkvæmt áætlun Þjóðhagsstofnunar. Þetta er 74 þúsund atvinnuleysisdögum færri en árið 1985 þegar skráð atvinnuleysi nam 288 þúsund dögum eða 0.9% af mannafla. Er þetta lægsti fjöldi atvinnuleysisdaga síðan 1982.

Þegar á heildina er litið virðist hafa dregið meira úr atvinnuleysi utan hföuðborgarsvæðisins en innan þess. Þannig var 31% af skráðu atvinnuleysi á hföuðborgarsvæðinu á móti 28% í fyrra. Kemur þetta heim við niðurstöður könnunar, sem fram fór á síðastliðnu hausti á vegum Þjóðhagsstofnunar og Vinnumálaskrifstofu Félagsmálaráðuneytisins, en þar kom m.a. fram að umframeftirspurn virðist fyrst og fremst vera utan hföuðborgarsvæðisins.

TAFLA 5.1

Mannaflí, meðalfjöldi atvinnulausra og hlutfallslegt atvinnuleysi eftir mánuðum árið 1986 og samanburðartölur fyrir árið 1985.

	<u>Árið 1986</u>			<u>Árið 1985</u>		
	<u>Mann-</u> <u>aflí 1)</u>	<u>Meðalfj.</u> <u>atvinnul.</u>	<u>Hlut-</u> <u>fall</u>	<u>Mann-</u> <u>aflí 1)</u>	<u>Meðalfj.</u> <u>atvinnul.</u>	<u>Hlut-</u> <u>fall</u>
janúar	116.500	2.371	2.0	116.000	2.630	2.3
febrúar	116.500	1.099	0.9	116.000	1.380	1.2
mars	116.300	823	0.7	115.900	2.104	1.8
apríl	119.700	866	0.7	119.200	843	0.7
maí	123.000	786	0.6	122.500	756	0.6
júni	126.400	683	0.5	125.900	659	0.5
júlí	129.500	655	0.5	129.100	620	0.5
ágúst	127.000	465	0.4	126.400	580	0.5
september	124.400	308	0.2	123.800	416	0.3
október	121.700	357	0.3	121.200	474	0.4
nóvember	119.000	479	0.4	118.600	959	0.8
desember	119.000	982	0.8	118.600	1.857	1.6
<u>Ársmeðaltal</u>	<u>121.500</u>	<u>823</u>	<u>0.7</u>	<u>121.100</u>	<u>1.107</u>	<u>0.9</u>

1) Áætlun Þjóðhagsstofnunar.

TAFLA 5.2

Heildarfjöldi skráðra atvinnuleysisdaga árið 1986, skipting þeirra á ársfjórðunga og landshluta og samanburðartölur fyrir árið 1985.

Skráðir atvinnuleysisdagar

	1.ársfj.	2.ársfj.	3.ársfj.	4.ársfj.	Alls 1986	Alls 1985
Allt landið	93.038	50.600	30.957	39.366	213.961	287.737
Svigatölur frá árinu 1985	(132.495)	(48.927)	(35.030)	(71.285)		(287.737)
Höfuðborgar- svæðið 1)	23.561	19.994	13.044	8.822	65.421	80.798
Vesturland	8.079	3.393	1.770	3.193	16.435	26.087
Vestfirðir 2)	1.253	265	269	331	2.118	5.490
Norðurland vestra 2)	8.535	4.751	1.721	4.595	19.602	21.075
Norðurland eystra	19.847	10.540	5.482	8.035	43.904	64.519
Austurland	7.165	2.745	1.621	3.671	15.202	23.309
Suðurland	11.380	6.020	4.924	5.541	27.865	27.138
Reykjanes	12.858	2.892	2.126	5.175	23.051	39.221
Meðaltal atvl.ðaga	31.013	16.867	10.319	13.122	17.830	23.978
Meðaltal atvl. á mánuði 3)	1.431	778	476	606	823	1.107

- Skýringar:
- 1) Höfuðborgarsvæðið telst: Reykjavík, Seltjarnarnes, Kópavogur, Garðabær, Hafnarfjörður og Mesfellshr.
 - 2) Drangsnæs og Hólmavík eru talin hér til Norðurlands vestra.
 - 3) Atvinnuleysisdagar hvers mánaðar deilt með meðalfjölda vinnudaga í mánuði.

TAFLA 5.3

Skipting atvinnuleysis milli karla
og kvenna eftir mánuðum 1986.

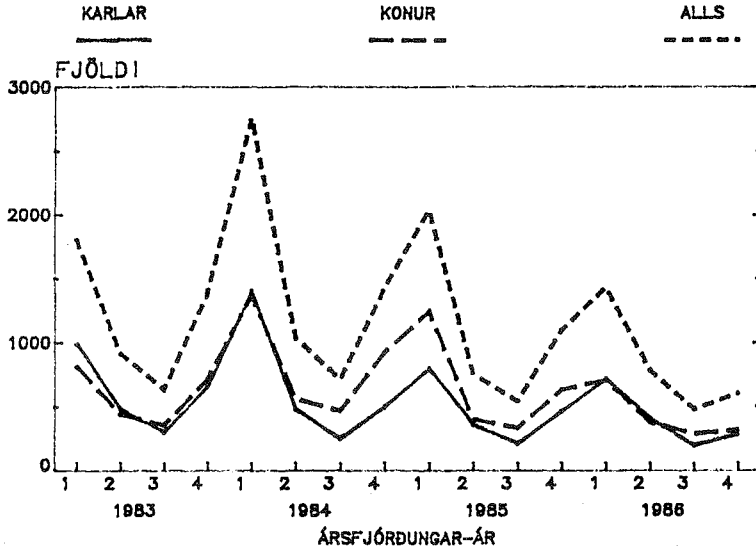
	Meðalfjöldi atvinnulausra		
	Karlar	Konur	Alls
janúar	1.034	1.337	2.371
febrúar	621	478	1.099
mars	503	320	823
apríl	473	393	866
maí	444	342	786
júní	294	389	683
júlí	254	401	655
ágúst	183	282	465
september	140	168	308
október	168	189	357
nóvember	230	249	479
desember	461	521	982
Ársmeðaltal	400	423	823

TAFLA 5.4

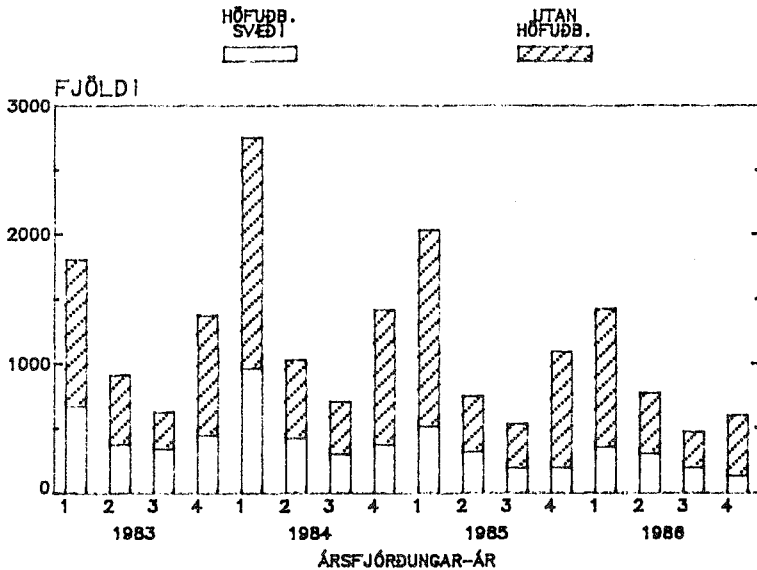
Fjöldi atvinnulausra 1980-1986

	1980	1981	1982	1983	1984	1985	1986
janúar	654	870	3369	2346	3884	2630	2371
febrúar	402	673	944	1676	2606	1378	1099
mars	290	565	618	1406	1777	2104	823
apríl	290	363	382	990	1155	843	866
maí	164	263	344	843	1091	756	786
júní	167	205	458	920	857	659	683
júlí	334	182	330	689	775	620	655
ágúst	425	180	310	680	820	580	465
september	179	224	240	531	536	416	308
október	225	208	258	677	1117	474	357
nóvember	272	413	560	1255	1290	959	479
desember	574	744	1412	2235	1856	1857	982
Meðaltal	331	407	769	1187	1481	1106	823

ATVINNULEYSI 1983-1986



ATVINNULEYSI 1983-1986



6.1

Vinnudeilur

Eftirfarandi vinnudeilur áttu sér stað á árinu 1986.

Verkfallsaðili (Verkbannaðili)	Verkfall	Fjöldi þáttakenda	Meðal fjöldi þáttakenda
	<u>Hófst</u> <u>Lauk</u>		
Félag starfsfólks í veitingahúsum	11/04 - 12/04	657	657
Sjómannaf. Reykjavíkur v/farskipa	30/04 - 09/05	40	26
Skipstjóraf. Íslands v/farskipa	29/04 - 30/04	75	60
Skipstjóraf. Íslands v/farskipa	05/05 - 07/05	75	60

TAFLA 6.1

Verkföll og verkbönn árið 1970 - 1986.

	Vinnustöðvunardagur						
	Fjöldi vinnu- stöðv- ana	Dagar með vinnu- stöðv.	Fjöldi þáttak- enda	Land- fólk í ASÍ	Far og fiskis. sjómenn	Aðrir	Samtals
1970	65	48	15.705	296.596	7.147	-	303.743
1971	7	79	1.790	6.120	26.139	180	32.439
1972	5	56	1.100	7.225	4.946	-	12.171
1973	5	90	729	4.714	9.678	-	14.392
1974	94	63	30.948	89.745	3.917	-	93.662
1975	122	86	20.843	21.907	41.369	596	63.872
1976	123	24	35.219	263.079	46.871	-	309.950
1977	292	78	40.843	52.065	-	137.533	189.598
1978	7	36	29.910	45.630	-	5.640	51.270
1979	13	53	805	1.000	14.835	135	15.970
1980	14	48	4.220	16.044	3.696	11.020	30.760
1981	9	64	4.392	1.230	71.580	5.600	78.410
1982	17	108	40.740	80.782	38.234	-	119.016
1983	1	1	14	9	-	-	9
1984	7	70	12.036	6.278	14	294.807	301.099
1985	13	121	6.434	1.770	89.715	-	91.485
1986	4	13	847	657	414	-	1.071

7.0

Skýringar við kaup-taxtavísitölu.

Kaup-taxtavísitölur hinna ýmsu starfsstétta mæla samningsbundnar hækkanir kaup-taxta auk metinna hækkana vegna breytinga á starfsaldursþrepum, flokkatilfærslum, lágmarkslaunum o.s.frv. Kaup-taxtavísitölnar breytast oftast vegna ákvæða í hinum almennu heildarkjarasamningum þar sem oft er kveðið á um prósentuhækkanir á öll laun á ákveðnum tímapunktum.

Hins vegar gerist það líka oft að einstök stéttarfélag eða landssambönd gera samninga við ákveðin fyrirtæki eða samtök atvinnurekenda. Áhrif slíkra samninga er erfitt að setja inn í taxtavísitölur um leið og þeir eru gerðir því oft er um litlar hækkanir að ræða fyrir litla hópa, sem ekki vege þungt fyrir viðkomandi starfsstétt í heild.

Hjá Kjararannsóknarnefnd eru slíkir sérkjarasamningar teknir inn í taxtavísitölnar þegar ákveðin reynsla er komin á hve mikið þeir gefa í raun og veru. Þá eru nokkrir samningar gjarnan settir inn í einu til þess að ekki þurfi að endurskoða taxtavísitölnar of oft.

Í samningunum þann 6. desember 1986 var samið um mikla hækkun lágmarks-launa og var taxtakerfið þar með í raun tekið úr sambandi. Við þessar breytingar er í raun ómögulegt að framlengja þær taxtavísitölur sem til þessa hafa verið birtar í Fréttabréfinu. Þess vegna ná taxtavísitölurnar aðeins fram í nóvember.

Nú er verið að vinna upp nýjar launavísitölur sem eiga að koma í stað gömlu taxtavísitalnanna, og eiga þær einnig að ná aftur í tímann. Þessar nýju vísitölur munu birtast í næsta Fréttabréfi.

7.1

Kauptaxtavísitala starfsstétta innan ASÍ.
1980 = 100.

	Verka- menn	Verka- konur	Iðn. menn	Versl. skrifst. land- fólk	ASÍ verkafr.	
1971	5.71	5.46	6.34	5.58	5.74	
1972	6.90	6.60	7.48	6.91	6.96	
1973	8.50	8.11	9.13	8.44	8.53	
1974	12.35	12.01	13.83	12.59	12.64	
1975	16.46	16.23	17.70	16.49	16.66	
1976	20.91	20.83	21.97	20.51	20.98	
1977	29.70	29.65	30.74	28.68	29.59	
1978	46.09	46.45	45.86	43.99	45.51	
1979	65.80	66.03	65.71	65.65	65.78	
1980	100.00	100.00	100.00	100.00	100.00	
1981	152.34	150.59	153.56	145.89	150.37	
1982	227.46	225.71	230.28	214.94	224.03	
1983	337.44	334.75	341.76	317.36	331.93	
1984	406.54	402.40	405.46	376.65	396.88	
1985	536.48	528.62	537.22	500.26	524.62	
1983	jan.	281.83	279.67	285.53	264.76	277.17
	mars	325.64	322.82	330.24	306.52	320.43
	júni	352.34	349.61	356.65	331.35	346.55
	okt.	366.43	363.60	370.92	344.60	360.41
1984	feb.	375.75	373.56	377.05	350.97	368.39
	mars	398.08	393.78	391.04	365.36	386.44
	apríl	398.08	393.78	391.91	365.36	386.60
	júni	406.04	401.65	402.95	372.67	394.94
	sept.	408.48	404.06	412.82	382.73	401.00
	nóv.	450.21	445.34	450.98	417.77	440.02
	des.	456.80	451.86	457.21	426.92	447.27
1985	jan	479.18	471.74	486.12	446.56	469.63
	mars	490.68	482.73	502.76	462.31	483.24
	maí	502.46	492.84	514.83	478.62	496.07
	júni	523.11	513.91	527.70	492.81	513.45
	júli	545.12	534.98	540.57	507.05	531.29
	ágúst	558.20	547.82	553.55	519.22	544.04
	sept.	560.52	552.78	553.55	519.22	545.75
	okt.	596.98	591.58	587.13	550.72	580.67
	nóv.	605.81	600.32	595.80	558.86	589.25
1986	jan.	610.48	616.07	595.80	558.86	593.78
	feb.	615.06	620.69	600.27	563.05	598.24
	mars	641.97	655.05	625.59	592.91	627.12
	júni	682.06	677.60	644.34	611.05	653.45
	júli	687.58	680.31	664.34	611.97	659.86
	sept.	715.52	705.9	686.86	632.72	684.23

7.2

Kaupmáttur kauptaxta m. v. vísitölu framfærslukostn. 1980 = 100.

	Verka- menn	Verka- konur	Iön. menn	Versl. skrifst. fólk	ASÍ land- verkafl.
1980	100.00	100.00	100.00	100.00	100.00
1981	100.97	99.81	101.78	96.70	99.67
1982	99.84	99.07	101.08	94.34	98.33
1983	80.37	79.73	81.40	75.59	79.06
1984	74.96	74.20	74.77	69.45	73.18
1985	74.73	73.64	74.83	69.69	73.08
1982 1. ársfj.	101.82	101.03	102.23	97.28	100.43
2. "	99.60	98.83	100.60	95.16	98.36
3. "	102.75	101.96	103.94	96.25	100.94
4. "	96.12	95.38	98.15	90.03	94.60
1983 1. ársfj.	90.99	90.26	92.22	85.55	89.51
2. "	83.97	83.27	85.10	79.02	82.62
3. "	76.42	75.82	77.35	71.86	75.16
4. "	74.16	73.59	75.07	69.74	72.94
1985 jan.	76.19	75.01	77.29	71.00	74.67
feb.	73.92	72.77	74.99	68.89	72.45
mars	74.07	72.87	75.90	69.79	72.95
apíl	72.70	71.52	74.49	68.50	71.60
maí	73.00	71.60	74.80	69.54	72.07
júní	74.42	73.11	75.07	70.11	73.05
júli	75.50	74.09	74.87	70.23	73.58
ágúst	75.20	73.80	74.57	69.95	73.29
sept.	73.74	72.72	72.82	68.31	71.80
okt.	76.84	76.15	75.57	70.89	74.74
nóv.	76.15	75.46	74.89	70.25	74.07
des.	74.60	73.93	73.37	68.82	72.56
1986 jan.	72.78	73.44	71.03	66.62	70.79
feb.	73.07	73.73	71.31	66.89	71.07
mars	76.62	78.18	74.67	70.77	74.85
apríl	75.74	77.36	73.81	69.95	74.00
maí	74.87	76.63	72.98	69.14	73.18
júní	79.10	78.58	74.73	70.87	75.78
júli	79.12	78.29	76.45	70.42	75.93
ágúst	78.22	77.39	75.57	69.62	75.06
sept	80.75	79.66	77.51	71.40	77.21
okt	79.76	78.68	76.56	70.53	76.27
nóv	78.60	77.54	75.45	69.50	75.16

Kauptaxtar, tekjur og kaupmáttur.

<u>Vísitölur. 1980 =100.</u>	1979	1980	1981	1982	1983	1984	1985
1. Gr.tímak. verkam.	64.3	100.0	155.9	239.4	366.6	453.9	605.4
2. Gr.tímak. iðnaðarm.	65.0	100.0	155.3	237.6	368.0	449.9	611.0
3. Gr.tímak. verkakv.	63.3	100.0	154.8	235.9	361.5	484.4	645.5
4. Taxtavísit. verkam.	65.8	100.0	152.3	227.5	337.4	406.5	535.8
5. Taxtavísit. iðn.m.	65.7	100.0	153.6	230.3	341.8	402.4	528.6
6. Taxtavísit. verkakv.	66.0	100.0	150.6	225.7	334.8	405.4	537.2
7. Taxtavísit.versl/sk.	65.6	100.0	145.9	214.9	317.4	376.7	500.3
8. Taxtavísit.opinb.s.	67.4	100.0	145.0	222.8	340.8	403.1	524.4
9. Lágmarkst.lifeyrisþ.	65.3	100.0	155.9	233.7	357.6	462.9	661.6
10. Ráðstöfunart.á mann	63.6	100.0	159.3	247.6	391.1	488.9	664.9
11. Vísit. framfærsluk.	63.1	100.0	150.9	227.8	419.8	542.3	717.9
12. Verðlag einkaneyslu	64.0	100.0	150.6	231.9	419.8	541.5	720.4

Kaupmáttur. 1980 = 100.

1. Gr.tímak. verkam.	101.9	100.0	103.3	105.0	87.3	83.1	83.8
2. Gr.tímak. iðnaðarm.	103.1	100.0	103.1	104.4	87.7	83.3	85.4
3. Gr.tímak. verkakv.	100.4	100.0	102.5	103.5	86.1	81.9	82.4
4. Taxtavísit. verkam.	104.3	100.0	100.9	99.8	80.4	74.4	74.6
5. Taxtavísit. iðn.m.	104.2	100.0	101.8	101.1	81.4	74.3	73.6
6. Taxtavísit. verkakv	104.7	100.0	99.8	99.1	79.7	74.2	74.8
7. Taxtavísit.versl/sk	104.1	100.0	96.7	94.4	75.6	69.1	69.7
8. Taxtavísit.opinb.s.	106.9	100.0	96.1	95.8	81.2	74.3	73.0
9. Lágmarkst.lifeyrisþ	103.5	100.0	103.3	101.4	85.2	85.3	92.2
10. Ráðstöfunart.á mann	99.3	100.0	105.8	106.8	94.2	93.5	97.1

Kaupmáttur miðast hér við vísitölu framfærslukostnaðar, nema kaupmáttur ráðstöfunartekna, sem miðast við verðbreytingar einkaneyslu.

- 1-3. Hreint tímakaup með bónus skv. úrtaksathugun Kjararannsóknarn.
4-7. Skv. áætlunum Kjararannsóknarnefndar. Miðað er við viku- og mánaðarkaupstaxta.
9. Heimild: Tryggingastofnun ríkisins.
8,10,12. Heimild: Þjóðhagsstofnun
11. Heimild: Hagstofa Íslands.