

Desember 1986

73

Fréttabréf

Kjararannsóknarnefndar

2. ársfjórðungur 1986

Hugtök í Fréttabréfi.

- Kjararannsóknarnefnd:** Nefndin, sem er sjálfstæð stofnun, er samstarfsnefnd aðila vinnumarkaðarins og er skipuð fulltrúum ASÍ, VSÍ, FÍI og VMS.
- Hreint tímakaup:** Laun án orlofs fyrir dagvinnu að viðbættum hvers kyns aukagreiðslum svo sem yfirborgunum, fæðis-, ferða-, fata- og verkfæraþeningum deilt með dagvinnutímum. Þessi stærð er því hlutur dagvinnu í meðaltímakaupi.
- Meðaltímakaup:** Laun eins og þau eru skilgreind hér að ofan að viðbættum greiðslum fyrir aukavinnu, vaktir og bónus deilt með öllum vinnutímum.
- Eftirvinnuálag:** Hlutur eftirvinnu í meðaltímakaupi.
- Naturvinnuálag:** Hlutur naturvinnu í meðaltímakaupi.
- Vaktaálag:** Hlutur vaktavinnu í meðaltímakaupi.
- Bónusálag:** Hlutur afkastahvetjandi greiðslna í meðaltímakaupi.
- Meðalvinnutími:** Meðalvinnustundafjöldi í eftir- og naturvinnu er fundinn út frá þeim sem vinna fleiri en 400 dagvinnustundir á ársfjórðungi og útkoman síðan hækkuð upp til samræmis við 40 stundir í dagvinnu.
- Greitt tímakaup:** Hreint tímakaup að viðbættu bónusálagi.
- Tímakaup í dagvinnu:** Hreint tímakaup að viðbættu bónusálagi.
- Kaupmáttur:** Kaupmáttarútreikningar í 3. kafla Fréttabréfsins byggjast á breytingum á greiddu tímakaupi og framfærsluvisitölu.
- Kauptaxtavísitala:** Visitölurnar eru mælingar á sanningsbundnum hækkunum kauptaxta auk metinna hækkana vegna breytinga á starfsaldursþrepum, lágmarkstekjutryggingu, flokkatilfærslum o.þ.h.
- Kaupmáttur kauptaxta:** Kauptaxtavísitala deilt með framfærsluvisitölu miðað við miðjan mánuð.

Útgefandi:
Kjararannsóknarnefnd
Borgartúni 22
Áb. Ásmundur Stefánsson
Fjölritun: Stensill h/f

F R É T T A B R É F

73

Kjararannsóknarnefnd er
þannig skipuð í desember 1986:

Ásmundur Stefánsson, formaður
Guðmundur J. Guðmundsson
Hjörtur Eiríksson
Hjörtur Hjartar
Magnús L. Sveinsson
Vilhjálmur Egilsson

Efnisyfirlit:

	Bls.
1.1 Helstu niðurstöður Fréttabréfsins	3
2.1 Athugasemdir við tímakaup	4
Tímakaup og vinnutími eftir starfstéttum	7
2.3 Launadreifing	17
2.4 Breytingar tímakaups og kauptaxta	18
3.1 Tímakaup - kaupmáttur	27
4.1 Tímakaup og vinnutími eftir atvinnugr.	39
5.1 Lífeyristryggingabætur og kaupmáttur þeirra	47
7.0 Skýringar við kauptaxtavisitölu	51
7.1 Vísitölur kauptaxta	52
7.2 Vísitölur kaupmáttar	53

Línurit:

Breyting hreins tímakaups miðað við kauptaxta:	
Verkamenn	20
Verkafólk	21
Iðnaðarmenn	22
Afgreiðslufólk	24
Skrifstofufólk	26
Kaupmáttur tímakaups, verkam., verkaf. og iðnaðarm.	31
Kaupmáttur tímakaups, afgreiðslufólk	34
Kaupmáttur tímakaups, skrifstofufólk	37
Kaupmáttur lífeyristryggingabóta	50

1.1

Helstu niðurstöður Fréttabréfsins.

Á tímabilinu frá 2. ársfjórðungi 1985 til 2. ársfjórðungs 1986 var áætlað að kauptaxtar þeirra starfsstétta sem upplýsingar Fréttabréfsins ná til hafi hækkað um 27.8%. Hreint tímakaup þessara stétta samkvæmt úrtaksathugun hækkaði hins vegar um 36.8% sem er 7.0% umfram taxa, en þó mjög mismunandi eftir stéttum.

	Hækkun hreins tímak.	Hækkun taxta	Hækkun umfram taxta	Hækkun meðal- tímak.
Verkamenn	38.0%	29.7%	6.4%	37.2%
Iðnaðarmenn	33.0%	33.6%	8.4%	33.3%
Verkakonur	38.4%	22.7%	3.6%	34.8%
Afgr.störf, karlar	39.1%	25.3%	11.0%	42.4%
Afgr.störf, konur	35.3%	25.3%	11.0%	42.4%
Skrifst.st., karlar	45.4%	25.3%	16.0%	46.7%
Skrifst.st., konur	37.1%	25.3%	9.4%	36.9%
<u>Vegjð meðaltal</u>	<u>36.8%</u>	<u>27.8%</u>	<u>7.0%</u>	<u>37.0%</u>

Vinnutími minnkaði hjá öllum starfsstéttum nema körlum í afgreiðslustörfum og skrifstofufólki frá 2. ársfjórðungi 1985.

Tímakaup allara starfsstétta hækkaði mun meira en kauptaxtar frá 1. til annars sársfjórðungs 1986.

Kaupmáttur tímakaups í dagvinnu að viðbættum bónus jókst mikið hjá öllum starfsstéttum frá fyrsta til annars ársfjórðungs 1986.

Kaupmáttur lífeyrisgreiðslna jókst á 2. og 3. ársfjórðungi 1986 og var þá orðinn svipaður og á 4. ársfjórðungi 1985.

Miðað við framangreindar upplýsingar hafa breytingar vikutekna fullvinnandi fólks að yfirvinnu meðtalinni verið eftirfarandi á tímabilinu:

	Viku- tekjur á 2. ársfj. 1985	Viku- tekjur á 2. ársfj. 1986	Breyting
Verkamenn	7.942	10.776	35.7%
Iðnaðarmenn	10.337	13.730	32.8%
Verkakonur	6.293	8.355	32.8%
Afgr.störf, karlar	7.525	10.716	42.4%
Afgr.störf, konur	5.789	7.756	34.0%
Skrifst.st., karlar	9.671	14.187	46.7%
Skrifst.st., konur	6.743	9.298	37.9%
<u>Vegjð meðaltal</u>	<u>7.896</u>	<u>10.724</u>	<u>35.8%</u>

2.1

Athugasemdir við tímakaup verkafólks,
iðnaðarmanna og verslunar- og skrifstofufólks,
á 2. ársfjórðungi 1986.

Á tímabilinu frá 2. ársfjórðungi 1985 til 2. ársfjórðungs 1986 hækkuðu almennir kauptaxtar Alþýðusambandsfélaga 9 sinnum.

1. Þann 1. mars fluttust öll starfsheiti upp um 1 launaflokk, hækkanir voru 2,4% fyrir verka- og iðnaðarmenn, en 2,3% fyrir verkakonur og verslunar og skrifstofufólk.
2. Þann 1. maí fluttust öll starfsheiti upp um einn launaflokk, hækkanir voru 2,4% hjá verka- og iðnaðarmönnum, en 2,3% hjá verkakönum og verslunar- og skrifstofufólki.
3. Þann 15. júní voru undirritaðir nýir kjarasamningar ASÍ og VSÍ. Hækkanir vegna þessa samnings þann 15. júní voru áætlaðar 8,2% fyrir verkamenn, 8,6% fyrir verkakonur, 5% fyrir iðnaðarmenn og 5,9% fyrir verslunar- og skrifstofufólk, eða 7% að meðaltali fyrir alla ASÍ félagi.
4. Þann 1. ágúst fluttust öll starfsheiti upp um 1 flokk, en það gerir 2,4% launahækkun.
5. Þann 16. september voru undirritaðir nýir bónussamningar fiskvinnslufólks og um sama leyti voru bónussamningar iðnverka- fólks einnig endurskoðaðir. Launahækkanir vegna þessara samninga voru áætlaðar 0,83% fyrir verkamenn og 1,81% fyrir verka- konur. Fyrir alla ASÍ félagi nam þessi hækkun samtals 0,61%.
6. Þann 1. október hækkuðu öll laun um 4.5% skv. kjarasamningnum frá 15. júní.
7. Þann 16. október var undirritaður nýr kjarasamningur sem fól í sér að öll laun hækkuðu um 3% frá þeim degi.
8. Þann 26. febrúar 1986 var undirritaður nýr kjarasamningur og hækkuðu þá öll laun um 5%.
9. Þann 1. júní hækkuðu almennir taxtar ASÍ um 3.06%

Samkvæmt framansögðu og ymsum sérkjarasamningum er áætlað að kaup- taxtar hafi hækkað þannig frá 2. ársfjórðungi 1985 til 2. ársfjórð- ungs 1986.

	<u>Vog</u>	<u>Taxtahækkun</u>
Verkamenn	33	29.7%
Iðnaðaramenn	19	33.6%
Verkakönum	19	22.7%
Versl-/skrifst.f.	29	25.3%
	100	27.8%

Hreint tímakaup í dagvinnu hjá verkamönnum hækkaði úr kr. 117.37 í kr. 162.02 á þessu tímabili, eða um 38.0%. Þessi hækkun er 6.5% umfram áætlaða taxtahækkun. Meðaltímakaup verkamanna hækkaði úr kr. 149.85 í kr. 205.64 á sama tíma, eða um 37.2%.

Hreint tímakaup iðnaðarmanna hækkaði úr kr. 162.61 í kr. 216.21 eða um 33.0% frá 2. ársfjórðungi 1985 sem er 8.3% umfram taxa. Meðaltímakaup iðnaðarmanna hækkaði á sama tímabili úr kr. 196.89 í kr. 262.53 eða um 33.3%.

Hreint tímakaup verkakvenna hækkaði úr kr. 98.87 í kr. 136.79 á tímabilinu eða um 38.4%. Þessi hækkun er um 3.5% yfir áætlaðri taxtahækkun. Meðaltímakaupið hækkaði úr kr. 135.63 í kr. 182.82 eða um 34.8%.

Hreint tímakaup karla við afgreiðslustörf hækkaði úr kr. 142.03 í kr. 197.58 eða um 39.1%, sem er 11.0% yfir áætlaðri taxtahækkun. Meðaltímakaupið hækkaði úr kr. 158.43 í kr. 225.61 eða um 42.4%.

Hreint tímakaup kvenna við afgreiðslustörf hækkaði úr kr. 108.04 í kr. 147.21 eða um 36.2%, sem er 8.7% yfir áætlaðri taxtahækkun. Meðaltímakaupið hækkaði úr kr. 123.44 í kr. 168.24 eða um 36.3%.

Hreint tímakaup karla í skrifstofustörfum hækkaði úr kr. 213.42 í kr. 310.27 eða um 45.4%, sem er 16.0% yfir áætlaðri taxtahækkun. Meðaltímakaupið hækkaði úr kr. 227.55 í kr. 333.82 eða um 46.7%.

Hreint tímakaup kvenna í skrifstofustörfum hækkaði úr kr. 154.74 í kr. 212.11 eða um 37.11, sem er 9.4% yfir áætlaðri taxtahækkun. Meðaltímakaupið hækkaði úr kr. 163.67 í kr. 224.06 eða um 36.9%.

Framangreindar upplýsingar eru dregnar saman í eftirfarandi töflu ásamt vegnum meðaltölum.

Hækkun tímakaups milli 2. ársfj. 1985 og 2. ársfj. 1986.

	Vog	Hreint tímak. 1986	Hækkun %	Hækkun umfr. taxta	Meðal- tímak. 1986	Hækkun %
Verkamenn	33	162.02	38.0	6.4	205.64	37.2
Iðnaðarmenn	19	216.21	33.0	8.4	262.53	33.3
Verkakonur	19	136.79	38.4	3.6	182.82	34.8
Afgr.störf, karlar	4	197.58	39.1	11.0	225.61	42.4
Afgr.störf, konur	8	147.21	35.5	8.7	168.24	36.3
Skrifst.störf, karlar	7	310.27	45.4	16.0	333.82	46.7
Skrifst.störf, konur	10	212.11	37.1	9.4	224.06	36.9
Vegið meðaltal	100	183.15	36.8	7.0	220.73	37.0

Vinnutími áðurtalinna starfsstétta var eftirfarandi á 2. ársfjórðungi 1985 og 1986.

	<u>Meðalfjöldi vinnust. á viku</u>		Breyting
	<u>2.ársfj.1985</u>	<u>2.ársfj.1986</u>	
Verkamenn	53.0	52.4	-0.6
Iðnaðarmenn	52.5	52.3	-0.2
Verkakonur	46.4	45.7	-0.7
Afgr.störf, karlar	47.5	47.5	0.0
Afgr.störf, konur	46.9	46.1	-0.8
Skrifst.störf, karlar	42.5	42.5	0.0
Skrifst.störf, konur	41.2	41.5	0.3

Af töflunni sést að vinnutími hefur styst hjá verkamönnum, iðanðarmönnum, verkakönnum og afgr.könnum, stendur í stað hjá afgr.körlum og skrifst.körlum en lengst hjá skrifst.könnum á tímabilinu frá 2. ársfjórðungi 1985 til 2. ársfjórðungs 1986.

TAFLA 2.1

 VERKAMENN Á HÖFUÐBORGARSVÆÐI
 TÍMAKAUP OG VINNUTÍMI
 2. ÁRSFJÓRDUNGUR 1986

STARFSSTÉTTIR	PUS VST	MEDALVINNUTÍMI			HREINT TÍMAKAUP KR.	EV. ÁLAG KR.	NV. ÁLAG KR.	VAKTA ÁLAG KR.	BÓNUS ÁLAG KR.	MEDAL- TÍMAKAUP KR.	
		Á VIKU DAGV	EV.	NV.							ALLS
FISKVINNA	8	40.0	4.5	14.9	59.4	143.60	4.23	23.67	0.00	66.83	238.33
HAFNARVINNA	42	40.0	1.9	8.5	50.4	172.10	3.07	24.24	0.00	8.96	208.37
PAKKHÚSVINNA	138	40.0	4.0	7.7	51.8	184.91	6.94	24.96	0.00	5.71	222.52
BIRGÐAVARSLA	74	40.0	4.7	9.8	54.5	161.76	4.79	22.10	2.62	1.94	193.21
BYGGINGARVINNA	43	40.0	7.1	5.3	52.3	150.68	8.24	11.43	0.00	0.00	170.35
LÝSIS OG MJÖLVINNSLA	6	40.0	7.8	8.6	56.3	133.69	7.54	16.86	0.00	20.76	178.85
ULLARFLOKKUN O.P.H.	8	40.0	4.8	4.0	48.8	159.44	6.66	10.29	0.00	0.00	176.39
FÓÐURBLÖNDUN	6	40.0	0.0	0.0	40.0	200.29	10.04	36.63	0.00	0.00	246.95
VERKSMÍÐJUVINNA	183	40.0	2.7	7.4	50.1	173.89	2.33	19.19	24.51	0.70	220.61
BENSÍNAFGREIÐSLA	53	40.0	1.0	4.9	45.9	144.20	0.94	21.29	27.18	0.00	193.61
BIFREIÐASTJÓRN	109	40.0	5.1	10.5	55.6	163.99	5.79	24.97	1.40	3.47	199.63
ÝTU OG KRANASTJÓRN	6	40.0	4.8	12.0	56.8	212.42	6.58	35.42	0.00	0.00	254.42
LYFTARAVINNA	20	40.0	2.9	12.6	55.5	193.08	4.73	34.45	0.00	0.37	232.63
VERKSTJÓRN ÓFAGL.	27	40.0	2.5	6.1	48.6	259.99	5.12	25.67	0.00	1.41	292.18
ÓFAGL. V. TRÉSM.	23	40.0	3.3	2.5	45.8	177.89	5.10	8.18	0.00	21.01	212.18
ÓFAGL. V. BIFR.SM.	5	40.0	3.9	6.0	49.9	171.42	3.49	12.50	0.00	0.00	187.42
ÓFAGL. V. BRAUDGERÐ	26	40.0	3.3	13.4	56.7	132.74	2.38	36.00	0.00	0.00	171.12
ÓFAGL. V. KJÖTIDNAD	38	40.0	2.9	3.2	46.1	159.74	4.07	8.90	0.00	6.56	179.27
ÖNNUR STÖRF	95	40.0	3.5	5.3	48.8	176.18	4.82	22.19	0.00	8.46	211.64
SAMTALS	910	40.0	3.8	7.8	51.6	172.72	4.60	21.99	5.64	4.49	209.46

TAFLA 2.1. frh.

 VERKAMENN UTAN HÖFUÐBORGARSVÆÐIS
 TÍMAKAUP OG VINNUTÍMI
 2. ÁRSFJÓRDUNGUR 1986

STARFSSTÉTTIR	ÞÚS VST	MEDALVINNUTÍMI			HREINT TÍMAKAUP KR.	EV. ÁLAG KR.	NV. ÁLAG KR.	VAKTA ÁLAG KR.	BÓNUS ÁLAG KR.	MEDAL- TÍMAKAUP KR.	
		Á VIKU DAGV	EV.	NV. ALLS							
FISKVINNA	291	40.0	4.4	10.5	54.9	135.06	4.35	21.31	0.00	41.80	202.52
HAFNARVINNA	42	40.0	2.8	11.3	54.1	151.37	3.46	31.15	0.00	25.23	211.21
ÞAKKHÚSVINNA	18	40.0	4.1	5.6	49.7	144.04	5.11	17.45	0.00	1.00	167.60
BIRGÐAVARSLA	15	40.0	3.1	4.1	47.1	152.20	2.80	17.12	14.54	1.47	188.14
VINNA Í SLÁTURHÚSUM	30	40.0	3.2	2.3	45.5	153.48	4.82	12.08	0.00	5.12	175.50
LÝSIS OG MJÖLVINNSLA	16	40.0	5.4	5.7	51.1	162.21	6.75	17.54	0.00	15.89	202.39
ULLARFLOKKUN O.P.H.	5	40.0	5.8	0.7	46.4	178.46	6.04	14.62	0.00	1.69	200.81
VERKSMÍÐJUVINNA	203	40.0	2.8	7.7	50.5	144.09	2.63	19.11	1.97	22.96	190.76
SLIPPVINNA	23	40.0	6.9	9.4	56.2	147.83	7.45	17.90	0.00	23.91	197.09
BENSÍNAFGREIÐSLA	40	40.0	0.0	9.7	49.7	139.86	0.29	24.17	32.87	0.02	197.20
BIFREIÐASTJÓRN	100	40.0	4.8	16.1	60.8	155.79	5.23	35.81	0.20	1.86	198.90
LYFTARAVINNA	6	40.0	3.2	14.9	58.1	142.40	2.87	28.82	0.00	38.61	212.70
VERKSTJÓRN ÓFAGL.	75	40.0	5.2	10.7	55.9	238.57	8.32	37.63	2.75	7.29	294.56
ÓFAGL. V. MÁLMSM.	6	40.0	5.5	4.9	50.4	143.31	6.35	9.11	0.00	3.45	162.21
ÓFAGL. V. TRÉSM.	8	40.0	6.8	4.2	51.0	134.24	7.33	8.05	0.00	13.33	162.95
ÓFAGL. V. BIFR.SM.	14	40.0	6.1	1.8	47.9	181.65	8.38	14.50	0.00	0.00	204.54
ÓFAGL. V. BRAUÐGERÐ	5	40.0	0.3	12.1	52.4	143.12	0.31	25.83	0.00	0.00	169.26
ÓFAGL. V. KJÖTÍÐNAÐ	39	40.0	3.0	2.1	45.1	153.28	4.43	5.83	0.00	1.50	165.04
ÖNNUR STÖRF	51	40.0	4.6	5.1	49.7	161.42	5.94	15.05	0.17	4.67	187.25
SAMTALS	987	40.0	4.0	9.0	53.0	152.99	4.40	22.38	1.81	20.54	202.13
VERKAMENN Á LANDINU ÖLLU	1897	40.0	3.9	8.5	52.4	162.02	4.50	22.23	4.06	12.84	205.64

TAFLA 2.2

 VERKAKONUR Á HÖFUDBORGARSVÆÐI
 TÍMAKAUP OG VINNUTÍMI
 2. ÁRSEFJÓRDUNGUR 1986

STARFSSTÉTTIR	ÞÚS VST	MEDALVINNUTÍMI Á VIKU			HREINT TÍMAKAUP KR.	EV. ÁLAG KR.	NV. ÁLAG KR.	VAKTA ÁLAG KR.	BÓNUS ÁLAG KR.	MEDAL- TÍMAKAUP KR.	
		DAGV	EV.	NV.							ALLS
FISKVINNA	25	40.0	0.9	6.1	47.0	128.58	1.11	8.02	0.00	61.29	199.00
PAKKHÚSVINNA	8	40.0	0.3	0.2	40.5	196.81	4.06	8.18	0.00	11.29	220.34
BIRGÐAVARSLA	12	40.0	1.8	6.9	48.8	136.53	2.04	13.79	3.49	8.14	163.98
ELDHÚS/MÖTUNEYTI	37	40.0	2.6	7.2	49.8	147.86	1.30	16.26	11.63	0.13	177.17
RÆSTINGAR	23	40.0	0.9	1.5	42.4	144.41	2.33	27.40	3.96	0.43	178.52
ÞVOTTAHÚS	7	40.0	1.1	3.0	44.1	160.47	3.80	25.70	0.00	0.00	189.98
VERKSMÍÐJUVINNA	71	40.0	2.2	5.4	47.6	148.81	1.51	16.36	10.47	0.59	177.74
BENSÍNAFGREIÐSLA	7	40.0	0.0	0.0	40.0	142.92	0.90	19.13	21.26	0.00	184.20
ÓFAGL. V. TRÉSM.	6	40.0	1.6	2.1	43.7	189.58	2.50	6.68	0.00	31.83	230.59
ÓFAGL. V. FATASAUM	31	40.0	1.0	0.7	41.7	125.93	1.09	1.63	0.00	34.11	162.76
ÓFAGL. V. BRAUÐGERÐ	25	40.0	0.9	9.7	50.6	133.58	1.07	25.12	0.03	0.00	159.80
ÓFAGL. V. KJÖTIDNAD	65	40.0	2.2	1.7	43.9	151.67	2.93	4.46	0.00	2.42	161.49
ÖNNUR STÖRF	37	40.0	2.2	2.9	45.2	170.28	3.78	10.57	0.05	3.58	188.24
SAMTALS	354	40.0	1.8	3.4	45.2	148.15	2.01	12.93	4.07	9.33	176.49

TAFLA 2.2. frh.

VERKAKONUR UTAN HÖFUÐBORGARSVÆÐIS
TÍMAKAUP OG VINNUTÍMI
2. ÁRSFJÓRDUNGUR 1986

STARFSSTÉTTIR	ÞÚS VST	MEDALVINNUTÍMI			HREINT TÍMAKAUP KR.	EV. ÁLAG KR.	NV. ÁLAG KR.	VAKTA ÁLAG KR.	BÓNUS ÁLAG KR.	MEDAL- TÍMAKAUP KR.	
		DAGV	Á VIKU EV.	NV. ALLS							
FISKVINNA	373	40.0	2.7	5.3	48.0	125.34	2.82	12.14	0.00	54.88	195.19
ELDHÚS/MÖTUNEYTI	42	40.0	0.4	7.9	48.3	149.57	0.50	15.62	17.56	0.81	184.05
RÆSTINGAR	39	40.0	0.7	2.4	43.1	151.13	4.15	26.17	1.25	1.89	184.59
ÞVOTTAHÚS	5	40.0	0.0	0.9	41.0	137.62	0.07	4.97	0.00	0.82	143.48
VINNA Í SLÁTURHÚSUM	11	40.0	1.9	2.1	44.0	142.64	2.67	6.43	0.00	4.33	156.08
VERKSMÍÐJUVINNA	198	40.0	1.1	2.8	44.0	125.22	0.78	8.39	3.97	38.62	176.99
VERKSTJÓRN ÓFAGL.	10	40.0	2.5	5.6	48.1	231.99	3.99	26.31	4.57	6.72	273.57
ÓFAGL. V. FATASAUM	9	40.0	3.3	4.1	47.5	164.64	4.34	11.07	0.00	23.60	203.64
ÓFAGL. V. BRAUÐGERÐ	10	40.0	0.4	3.7	44.1	128.99	0.38	9.64	0.00	0.88	139.89
ÓFAGL. V. KJÖTIDNAD	44	40.0	1.8	1.0	42.8	139.45	1.90	2.12	0.00	4.17	147.63
ÖNNUR STÖRF	19	40.0	3.0	4.8	47.8	153.91	3.50	16.57	3.11	4.98	182.07
SAMTALS	761	40.0	1.9	4.0	46.0	131.90	2.17	11.50	2.28	37.92	185.76
VERKAKONUR Á LANDINU ÖLLU	1116	40.0	1.9	3.8	45.7	136.79	2.12	11.93	3.14	28.84	182.82

TAFLA 2.3

IDNADARMENN Á HÖFUDBORGARSVÆDI
TÍMAKAUP OG VINNUTÍMI
2. ÁRSFJÓRÐUNGUR 1986

STARFSSTÉTTIR	ÞÚS VST	MEDALVINNUTÍMI			HREINT TÍMAKAUP KR.	EV. ÁLAG KR.	NV. ÁLAG KR.	VAKTA ÁLAG KR.	BÓNUS ÁLAG KR.	MEDAL- TÍMAKAUP KR.	
		Á VIKU DAGV	EV.	NV.							ALLS
MÁLMSMÍÐAR	32	40.0	3.0	7.1	50.0	245.41	5.50	26.87	15.98	0.36	294.14
TRÉSMÍÐAR	35	40.0	4.1	4.0	48.1	204.38	6.90	15.21	0.00	0.00	226.48
HÚSGAGNAGERÐ	21	40.0	1.5	2.0	43.5	206.50	2.66	7.44	0.00	59.07	275.67
BIFVÉLAVIRKJUN	21	40.0	4.9	7.5	52.4	218.51	7.72	22.26	0.00	8.57	257.07
RAFVIRKJUN	34	40.0	5.0	5.8	50.7	252.10	10.33	23.65	0.19	0.15	286.42
PRENTUN OG BÓKAGERÐ	23	40.0	1.6	7.9	49.5	234.31	0.00	40.46	4.65	3.73	283.15
BRAUDGERÐ	10	40.0	0.6	15.9	56.6	199.73	0.75	45.56	4.50	0.00	250.55
MATREIÐSLUMENN	10	40.0	0.0	29.8	69.8	212.67	0.04	21.29	50.16	0.00	284.16
KJÖTIÐNAÐUR	19	40.0	3.0	4.8	47.8	250.94	6.10	20.04	0.00	6.98	284.06
MJÓLKURIÐNAÐUR	8	40.0	3.5	22.0	65.5	224.61	4.30	55.34	2.17	0.00	286.41
VÉLSTJÓRN	15	40.0	3.4	16.3	59.7	248.06	3.96	42.12	78.00	0.79	372.94
VERKSTJÓRN FAGL.	15	40.0	4.6	10.7	55.3	272.06	8.82	41.29	0.00	0.11	322.28
ÖNNUR STÖRF	17	40.0	3.4	6.3	49.7	254.01	6.91	24.71	0.00	0.00	285.63
SAMTALS	261	40.0	3.2	7.1	50.3	235.08	5.82	25.70	7.94	6.52	281.05

TAFLA 2.3 frh.

ÍÐNADARMENN UTAN HÖFUÐBORGARSVÆÐIS
TÍMAKAUP OG VINNUTÍMI
2. ÁRSFJÓRDUNGUR 1986

STARFSSTÉTTIR	ÞÚS VST	MÉDALVINNUTÍMI				HREINT TÍMAKAUP KR.	EV. ÁLAG KR.	NV. ÁLAG KR.	VAKTA ÁLAG KR.	BÓNUS ÁLAG KR.	MÉDAL- TÍMAKAUP KR.
		Á VIKU DAGV	EV.	NV.	ALLS						
MÁLMSMÍÐAR	108	40.0	5.3	11.5	56.8	202.10	8.00	31.56	0.00	18.99	260.63
SKIPASMÍÐAR	9	40.0	7.0	5.5	52.4	213.47	11.31	17.39	0.00	32.18	274.34
TRÉSMÍÐAR	25	40.0	5.3	6.6	51.9	208.59	8.64	21.17	0.00	0.35	238.75
HÚSGAGNAGERÐ	6	40.0	6.7	0.2	46.9	152.25	8.50	0.77	0.00	18.26	179.78
BIFVÉLAVIRKJUN	32	40.0	5.8	7.0	52.8	169.58	7.18	16.92	1.75	0.97	196.41
RAFVIRKJUN	35	40.0	5.5	9.0	54.5	215.06	9.03	25.76	0.00	10.73	260.57
BRAUDGERÐ	17	40.0	1.0	13.5	54.5	174.29	1.33	33.61	0.00	1.69	210.93
MATREIÐSLUMENN	9	40.0	0.5	9.8	50.3	213.57	0.79	36.91	0.00	0.00	251.27
KJÖTIDNAÐUR	16	40.0	4.8	1.7	46.4	218.67	9.13	7.28	0.00	3.99	239.07
MJÓLKURIÐNAÐUR	22	40.0	1.0	20.1	61.1	206.40	1.28	49.63	1.96	0.00	259.27
VÉLSTJÓRN	13	40.0	4.6	11.4	56.0	195.38	5.56	50.83	0.00	0.00	251.77
VERKSTJÓRN FAGL.	24	40.0	5.3	6.4	51.7	226.45	8.75	24.11	1.55	3.55	264.41
SAMTALS	320	40.0	4.7	9.5	54.1	202.13	7.18	28.14	0.48	9.51	247.44
ÍÐNADARMENN Á LANDINU ÖLLU	581	40.0	4.0	8.3	52.3	216.21	6.64	27.20	4.31	8.17	262.53

TAFLA 2.4

AFGREIÐSLUKARLAR Á HÖFUÐBORGARSVÆÐI
TÍMAKAUP OG VINNUTÍMI
2. ÁRSFJÓRDUNGUR 1986

STARFSSTÉTTIR	ÞÚS VST	MEDALVINNUTÍMI			HREINT TÍMAKAUP KR.	EV. ÁLAG KR.	NV. ÁLAG KR.	VAKTA ÁLAG KR.	BÓNUS ÁLAG KR.	MEDAL- TÍMAKAUP KR.	
		DAGV	Á VIKU	EV. NV. ALLS							
STÖRF Í DAGVÖRUVERSL.	29	40.0	2.8	5.0	47.8	162.51	3.54	17.67	0.00	0.67	184.38
AFGR Á BYGGINGARVÖRU	9	40.0	6.1	4.7	50.8	180.73	8.61	12.25	0.00	2.95	204.53
AFGR Á BIFR.VHL.	13	40.0	5.9	3.5	49.4	212.93	9.96	11.92	0.00	25.44	260.25
VERSLUNARSTJÓRN	19	40.0	1.7	3.5	45.1	295.24	4.62	19.11	0.00	2.47	321.43
HEILDSÓLUSTÖRF	43	40.0	3.1	3.6	46.8	211.87	5.99	12.67	0.00	7.94	238.46
ÖNNUR AFGREIÐSLUST.	23	40.0	3.1	5.0	48.1	185.75	5.50	23.15	0.00	10.47	224.87
SAMTALS	136	40.0	3.3	4.1	47.4	206.23	5.87	16.87	0.00	7.43	236.40

AFGREIÐSLUKARLAR UTAN HÖFUÐBORGARSVÆÐIS

STARFSSTÉTTIR	ÞÚS VST	MEDALVINNUTÍMI			HREINT TÍMAKAUP KR.	EV. ÁLAG KR.	NV. ÁLAG KR.	VAKTA ÁLAG KR.	BÓNUS ÁLAG KR.	MEDAL- TÍMAKAUP KR.	
		DAGV	Á VIKU	EV. NV. ALLS							
STÖRF Í DAGVÖRUVERSL.	35	40.0	4.5	5.0	49.4	155.75	5.56	13.80	0.00	7.23	182.34
AFGR Á BYGGINGARVÖRU	29	40.0	4.7	3.6	48.3	153.28	5.78	10.35	0.05	6.51	175.98
AFGR Á BIFR.VHL.	10	40.0	4.2	3.5	47.8	184.59	6.80	10.49	0.00	5.97	207.86
VERSLUNARSTJÓRN	37	40.0	3.3	3.9	47.2	237.35	6.72	17.24	0.00	6.85	268.16
HEILDSÓLUSTÖRF	10	40.0	1.8	2.7	44.5	285.23	4.55	13.17	0.00	1.25	304.19
ÖNNUR AFGREIÐSLUST.	19	40.0	3.2	3.5	46.7	165.61	4.84	14.03	0.00	3.02	187.50
SAMTALS	140	40.0	3.8	3.9	47.6	189.13	6.04	14.04	0.00	5.89	215.10
AFGREIÐSUKARLAR Á LANDINU ÖLLU	276	40.0	3.5	4.0	47.5	197.58	5.97	15.41	0.00	6.65	225.61

TAFLA 2.5

AFGREIÐSLUKONUR Á HÖFUÐBORGARSVÆDI
TÍMAKAUP OG VINNUTÍMI
2. ÁRSFJÓRDUNGUR 1986

STARFSSTÉTTIR	ÞÚS VST	MEÐALVINNUTÍMI Á VIKU			HREINT TÍMAKAUP KR.	EV. ÁLAG KR.	NV. ÁLAG KR.	VAKTA ÁLAG KR.	BÓNUS ÁLAG KR.	MEÐAL- TÍMAKAUP KR.	
		DAGV	EV.	NV.							ALLS
STÖRF Í DAGVÖRUVERSL.	136	40.0	2.5	5.3	47.9	140.19	3.24	17.24	0.00	0.49	161.15
AFGR Á VEFNADARVÖRU	11	40.0	1.2	3.4	44.6	171.65	2.16	11.32	0.00	12.97	198.10
VERSLUNARSTJÓRN	6	40.0	1.9	2.6	44.5	226.46	5.03	16.76	0.00	2.86	251.11
HEILDSÖLUSTÖRF	15	40.0	1.2	0.7	41.9	187.38	4.63	5.08	0.00	3.14	200.22
ÖNNUR AFGREIÐSLUST.	50	40.0	1.7	4.2	45.9	142.69	2.64	20.63	0.00	4.99	170.95
SAMTALS	219	40.0	2.1	4.3	46.4	147.73	3.19	17.27	0.00	2.42	170.61

AFGREIÐSLUKONUR UTAN HÖFUÐBORGARSVÆDIS

STARFSSTÉTTIR	ÞÚS VST	MEÐALVINNUTÍMI Á VIKU			HREINT TÍMAKAUP KR.	EV. ÁLAG KR.	NV. ÁLAG KR.	VAKTA ÁLAG KR.	BÓNUS ÁLAG KR.	MEÐAL- TÍMAKAUP KR.	
		DAGV	EV.	NV.							ALLS
STÖRF Í DAGVÖRUVERSL.	191	40.0	2.3	4.3	46.5	140.77	3.02	14.86	0.00	2.50	161.14
AFGR Á VEFNADARVÖRU	21	40.0	1.5	1.1	42.6	150.78	1.79	4.25	0.00	3.81	160.64
AFGR Á BYGGINGARVÖRU	7	40.0	1.6	4.4	46.1	145.15	0.74	20.48	8.90	0.67	175.95
VERSLUNARSTJÓRN	10	40.0	2.2	2.7	44.9	190.63	4.33	9.15	0.00	1.56	205.67
HEILDSÖLUSTÖRF	8	40.0	2.0	3.0	45.1	190.64	3.11	12.23	0.00	0.49	206.47
ÖNNUR AFGREIÐSLUST.	77	40.0	2.0	3.6	45.6	151.51	2.85	15.00	0.03	2.43	171.82
SAMTALS	314	40.0	2.1	3.7	45.9	146.84	2.89	14.20	0.20	2.45	166.58
AFGREIÐSLUKONUR Á LANDINU ÖLLU	534	40.0	2.1	4.0	46.1	147.21	3.01	15.46	0.12	2.44	168.24

TAFLA 2.6

SKRIFSTOFUKARLAR Á HÖFUÐBORGARSVÆÐI
TÍMAKAUP OG VINNUTÍMI
2. ÁRSFJÓRDUNGUR 1986

STARFSSTÉTTIR	ÞÚS VST	MEDALVINNUTÍMI Á VIKU			HREINT TÍMAKAUP KR.	EV. ÁLAG KR.	NV. ÁLAG KR.	VAKTA ÁLAG KR.	BÓNUS ÁLAG KR.	MEDAL- TÍMAKAUP KR.	
		DAGV	EV.	NV.							ALLS
ALMENN SKRIFSTOFUST.	83	38.0	2.0	2.8	42.9	307.86	5.70	15.52	0.01	1.18	330.27
BÓKARAR OG GJALDKERAR	7	38.0	2.0	3.4	43.4	285.84	4.77	16.42	0.00	0.00	307.03
SKÝRSLUVÉLAMENN	17	38.0	2.1	7.9	48.1	380.20	5.61	47.76	0.00	0.00	433.57
FULLTRÚAR	7	38.0	1.9	1.3	41.3	422.12	7.46	12.47	0.00	0.00	442.05
DEILDAR OG SKR.ST.STJ.	16	38.0	1.2	1.0	40.2	493.76	5.90	9.61	0.00	1.98	511.25
ÖNNUR SKRIFST.STÖRF.	25	38.0	2.1	1.4	41.5	301.10	5.06	14.10	0.00	0.00	320.25
SAMTALS	155	38.0	2.0	2.8	42.8	337.85	5.75	18.22	0.00	0.84	362.67

SKRIFSTOFUKARLAR UTAN HÖFUÐBORGARSVÆÐIS

STARFSSTÉTTIR	ÞÚS VST	MEDALVINNUTÍMI Á VIKU			HREINT TÍMAKAUP KR.	EV. ÁLAG KR.	NV. ÁLAG KR.	VAKTA ÁLAG KR.	BÓNUS ÁLAG KR.	MEDAL- TÍMAKAUP KR.	
		DAGV	EV.	NV.							ALLS
ALMENN SKRIFSTOFUST.	30	38.0	2.4	3.1	43.5	210.16	4.07	12.70	0.00	0.00	226.94
BÓKARAR OG GJALDKERAR	9	38.0	2.6	1.9	42.5	293.40	6.82	10.17	0.00	1.17	311.57
FULLTRÚAR	8	38.0	0.5	0.9	39.4	345.35	1.19	11.72	0.00	0.00	358.26
DEILDAR OG SKR.ST.STJ.	24	38.0	0.8	1.8	40.7	362.40	3.02	14.55	0.00	0.00	379.97
ÖNNUR SKRIFST.STÖRF.	34	38.0	1.8	2.4	42.2	237.09	1.87	23.58	0.00	1.24	263.78
SAMTALS	105	38.0	1.7	2.3	41.9	270.12	3.39	17.36	0.00	0.50	291.37
SKRIFSTOFUKARLAR Á LANDINU ÖLLU	260	38.0	1.9	2.6	42.5	310.27	4.75	18.10	0.00	0.70	333.82

TAFLA 2.7

SKRIFSTOFUKONUR Á HÖFUDBORGARSVÆÐI
TÍMAKAUP OG VINNUTÍMI
2. ÁRSFJÓRDUNGUR 1986

STARFSSTÉTTIR	ÞÚS VST	MEDALVINNUTÍMI			HREINT TÍMAKAUP KR.	EV. ÁLAG KR.	NV. ÁLAG KR.	VAKTA ÁLAG KR.	BÓNUS ÁLAG KR.	MEDAL- TÍMAKAUP KR.	
		Á VIKU DAGV	EV.	NV. ALLS							
ALMENN SKRIFSTOFUST.	176	38.0	1.8	2.4	42.1	215.25	3.18	9.49	0.00	0.03	227.95
SÍMAVARSLA	11	38.0	1.2	1.6	40.8	181.75	1.51	5.02	0.73	1.58	190.59
RITARAR	16	38.0	0.8	0.9	39.8	227.84	1.66	4.11	0.00	1.51	235.13
BÓKARAR OG GJALDKERAR	15	38.0	0.9	1.3	40.2	253.52	2.19	6.85	0.42	0.00	262.97
GÖTUNARVINNA	12	38.0	0.8	1.9	40.6	192.12	1.37	6.59	0.00	0.00	200.08
ÖNNUR SKRIFST.STÖRF.	31	38.0	1.1	2.1	41.3	248.90	1.78	12.95	0.00	0.00	263.62
SAMTALS	260	38.0	1.5	2.1	41.6	219.78	2.74	9.05	0.00	0.18	231.75

SKRIFSTOFUKONUR UTAN HÖFUDBORGARSVÆÐIS

STARFSSTÉTTIR	ÞÚS VST	MEDALVINNUTÍMI			HREINT TÍMAKAUP KR.	EV. ÁLAG KR.	NV. ÁLAG KR.	VAKTA ÁLAG KR.	BÓNUS ÁLAG KR.	MEDAL- TÍMAKAUP KR.	
		Á VIKU DAGV	EV.	NV. ALLS							
ALMENN SKRIFSTOFUST.	59	38.0	1.8	1.6	41.4	180.36	2.36	7.86	1.19	0.79	192.56
SÍMAVARSLA	6	38.0	0.5	0.5	39.0	153.14	0.99	1.27	0.00	0.00	155.41
RITARAR	6	38.0	2.3	2.2	42.4	224.29	4.13	8.55	0.00	0.00	236.97
GÖTUNARVINNA	6	38.0	1.7	1.2	40.9	182.01	2.43	7.42	0.00	2.98	194.84
ÖNNUR SKRIFST.STÖRF.	26	38.0	1.0	1.1	40.2	220.02	1.52	15.09	0.00	0.00	236.63
SAMTALS	103	38.0	1.6	1.5	41.1	190.97	2.19	8.96	1.90	0.62	204.63
SKRIFSTOFUKONUR Á LANDINU ÖLLU	363	38.0	1.5	2.0	41.5	212.11	2.58	9.07	0.00	0.30	224.06

2.3

LAUNADREIFING - 2. ársfj. 1986
 Miðað við hreint tímakaup auk bónuss í dagvinnu.

	Fjöldi	Neðri fjórðungur kr.	Mið- tala kr.	Meðal- tal kr.	Efri fjórðungur kr.
VERKAMENN	4378	140.20	161.70	174.86	189.70
VERKAKONUR	3419	136.50	159.30	165.63	185.90
IDNADARMENN	1016	179.30	214.10	224.38	252.30
AFGREIÐSLU- FÓLK, KARLAR	593	139.80	171.40	204.23	225.20
AFGREIÐSLU- FÓLK, KONUR	1593	124.20	138.70	149.65	154.80
SKRIFSTOFU- FÓLK, KARLAR	518	188.40	276.60	310.97	402.80
SKRIFSTOFU- FÓLK, KONUR	836	167.40	195.80	212.41	228.80

VÍSITÖLUR Meðaltal : 100	Neðri fjórðungur	Mið- tala	Meðal- tal	Efri fjórðungur
VERKAMENN	80	92	100	108
VERKAKONUR	82	96	100	112
IDNADARMENN	80	95	100	112
AFGREIÐSLU- FÓLK, KARLAR	68	84	100	110
AFGREIÐSLU- FÓLK, KONUR	83	93	100	103
SKRIFSTOFU- FÓLK, KARLAR	61	89	100	130
SKRIFSTOFU- FÓLK, KONUR	79	92	100	108

Neðri fjórðungur gefur til kynna hreint tímakaup þess launþega, sem er þannig staðsettur í launastiganum, að fjórðungur launþega hefur lægra tímakaup en hann, en þrír fjórðu launþega eru með herra tímakaup.

Miðtala sýnir hreint tímakaup þess sem er í miðjum launastiganum, helmingur launþega nær ekki því tímakaupi sem miðtalan gefur til kynna, hinn helmingurinn er með tímakaup yfir miðtölu.

Efri fjórðungur sýnir tímakaup launþega sem er með herra tímakaup en 3/4 hlutar launþegahópsins, en einn fjórðungur hefur tímakaup sem er yfir mörkum efri fjórðungs.

2.4

Breytingar tímakaups og kauptaxta.

Línuritinn hér á eftir lýsa breytingum hreins tímakaups annars vegar og kauptaxta hins vegar. Hér er um samanburð að ræða sem nær allt aftur til ársins 1980. Athuga ber sérstaklega að nú er þessi samanburður byggður á endurreiknuðum tölum úr úrtaki Kjararannsóknarnefndar og eru tölurnar því nokkuð frábrugðnar þeim sem áður hafa verið birtar.

Ýmsar skýringar koma til greina til útskýringar á þeim sveiflum sem fram koma í línuritunum og erfitt að sundurgreina áhrif hverrar um sig. Helstu skýringarnar verða nú tíundaðar. Fyrsta skýring getur verið sveifla í úrtakinu. Meðaltal hreins tímakaups allra starfa er viðkvæmt fyrir úrtakssveiflum vegna þess að það er óvegið meðaltal. Önnur skýring getur verið mismunandi vægi einstakra mánaða innan ársfjórðungs. Þetta gerist ef fleiri eru á launaskrá úrtaksfyrirtækjanna einn mánuðinn í ársfjórðungi heldur en hina mánuðina og launabreytingar eiga sér stað á tímabilinu. Þriðja skýring sem til greina kemur er launaskrið og fjórða skýring getur verið að skekkja sé í mati á taxtahækkunum.

Fyrsta taflan og línuritinn þar á eftir sýna þróun greidds kaups og kauptaxta hjá verkafólki, því næst er tafla og línurit fyrir afgreiðslufólk og að lokum fyrir skrifstofufólk.

Töflurnar eru þrískiptar. Fyrsti dálkurinn sýnir mismun greidds kaups og kauptaxta miðað við síðasta ársfjórðung. Jákvaðar tölur sýna að greitt kaup hefur hækkað meira en kauptaxtar.

Annar dálkurinn uppsafnaða breytingu milli ársfjórðunga frá upphafi. Talan neðst í töflunni sýnir því hve mikið greitt kaup hefur hækkað umfram áætlaðar taxtahækkanir frá 2. ársfjórðungi 1980.

Síðasti dálkurinn sýnir breytingar miðað við heilt ár. Þar eru t.d. sýndar breytingar á greiddu kaupum og kauptöxtum á milli 2. ársfjórðungs árið 1986 og 1985.

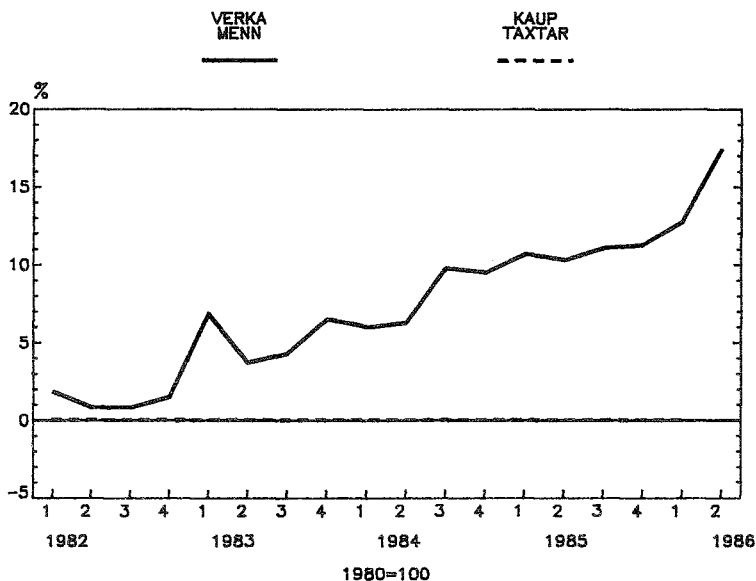
TAFLA 2.8

Breyting hreins tímakaups miðað við kauptaxta.

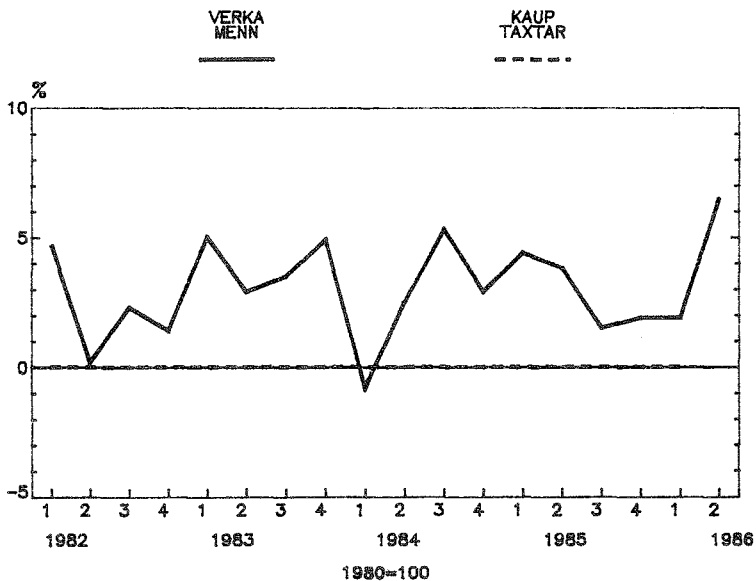
Verkafólk og iðnaðarmenn.

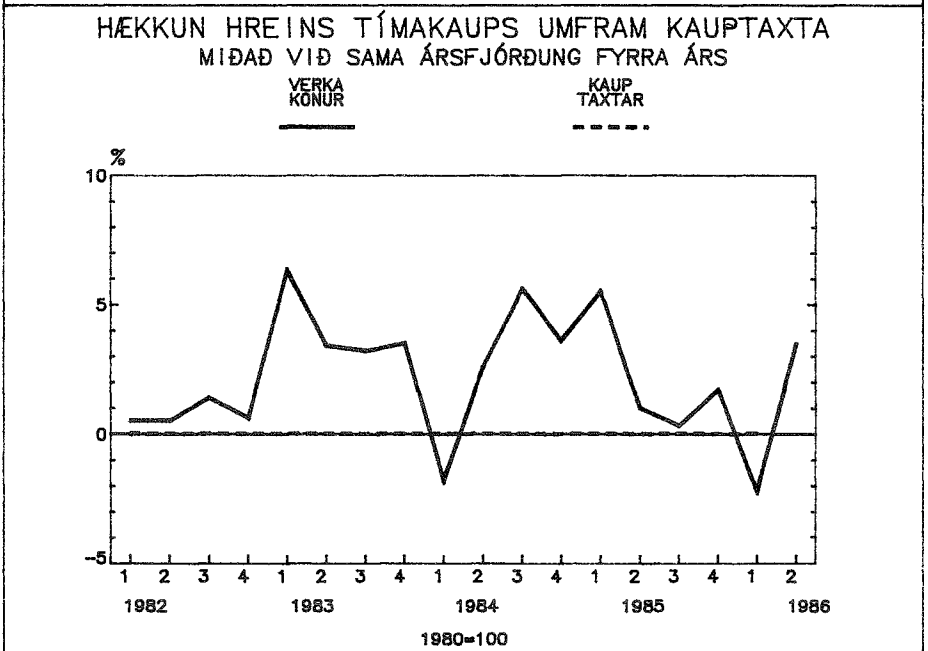
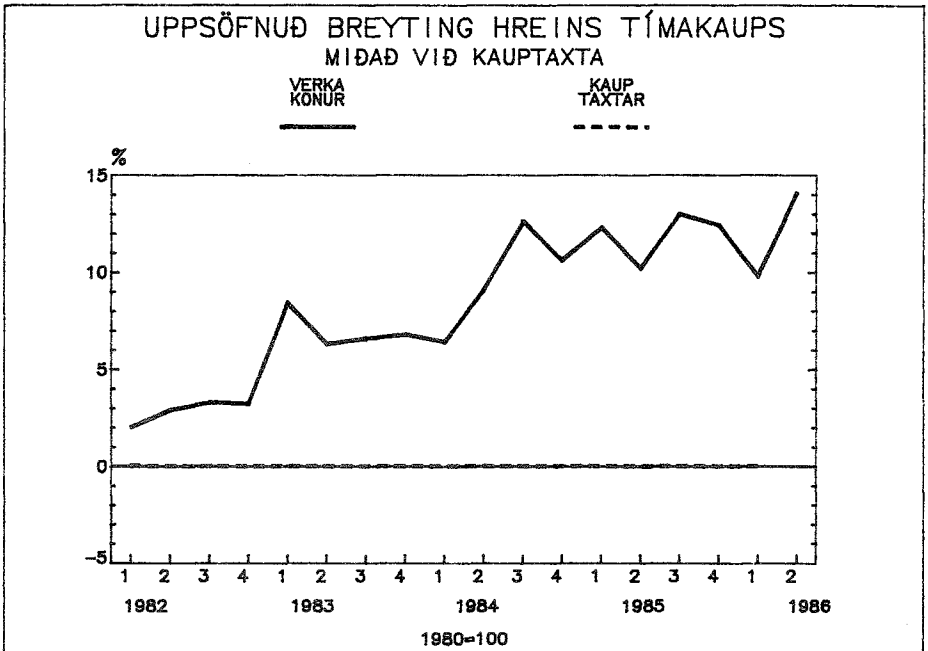
	Breyting frá síðasta ársfj.			Uppsöfnuð breyting frá 2. ársfj. 1980			Breyting m.v. heilt ár.		
	Verkm.	Verkak.	Iðnm.	Verkm.	Verkak.	Iðnm.	Verkm.	Verkak.	Iðnm.
1980 3. ársfj.	-0.6	2.1	0.5	-0.6	2.1	0.6			
4. "	-4.5	-1.9	-0.6	-5.1	0.1	-0.0			
1981 1. ársfj.	2.3	1.4	3.0	-2.8	1.5	2.9	-2.8	1.5	2.9
2. "	3.5	0.8	-2.2	0.5	2.3	0.7	0.5	2.3	0.7
3. "	-2.0	-0.4	0.9	-1.5	1.9	-0.6	-0.9	-0.2	1.0
4. "	1.6	0.6	-0.4	0.1	2.5	-1.0	5.4	2.4	1.2
1982 1. ársfj.	1.7	-0.5	5.3	1.8	2.0	4.2	4.7	0.5	3.5
2. "	-1.0	0.9	1.4	0.8	2.9	5.6	0.2	0.5	7.2
3. "	-0.0	0.4	-4.5	0.8	3.3	0.9	2.3	1.4	1.5
4. "	0.7	-0.1	2.0	1.5	3.2	2.9	1.4	0.6	3.9
1983 1. ársfj.	5.3	5.1	3.6	6.8	8.4	6.6	5.0	6.3	2.3
2. "	-2.9	-1.9	-3.1	3.7	6.3	3.3	2.9	3.4	-2.2
3. "	0.5	0.3	-1.0	4.3	6.6	2.2	3.5	3.2	1.3
4. "	2.1	0.1	2.0	6.5	6.8	4.2	4.9	3.5	1.3
1984 1. ársfj.	-0.4	-0.3	-1.2	6.0	6.4	3.0	-0.8	-1.8	-3.3
2. "	0.3	2.5	2.7	6.3	9.1	5.8	2.5	2.6	2.5
3. "	3.3	3.2	1.3	9.8	12.6	7.2	5.3	5.6	4.9
4. "	-0.2	-1.8	2.1	9.5	10.6	9.5	2.9	3.6	5.0
1985 1. ársfj.	1.1	1.5	-1.4	10.7	12.3	7.9	4.4	5.5	4.8
2. "	-0.4	-1.8	1.4	10.3	10.2	9.4	3.8	1.0	3.4
3. "	0.7	2.5	2.2	11.1	13.0	11.8	1.5	0.3	4.3
4. "	0.2	-0.5	1.2	11.3	12.4	13.1	1.9	1.7	3.4
1986 1. ársfj.	1.3	-2.3	0.5	12.8	9.8	13.6	1.9	-2.2	5.3
2. ársfj.	4.1	3.9	4.3	17.4	14.1	18.6	6.5	3.5	8.3

UPPSÖFNUÐ BREYTING HREINS TÍMAKAUPS MÍÐAÐ VIÐ KAUP TAXTA

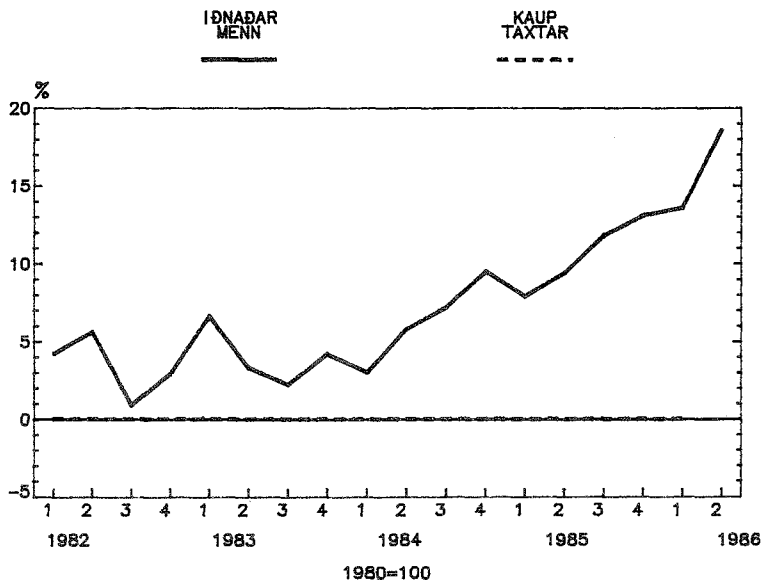


HÆKKUN HREINS TÍMAKAUPS UMFRAM KAUP TAXTA MÍÐAÐ VIÐ SAMA ÁRSFJÓRÐUNG FYRRA ÁRS

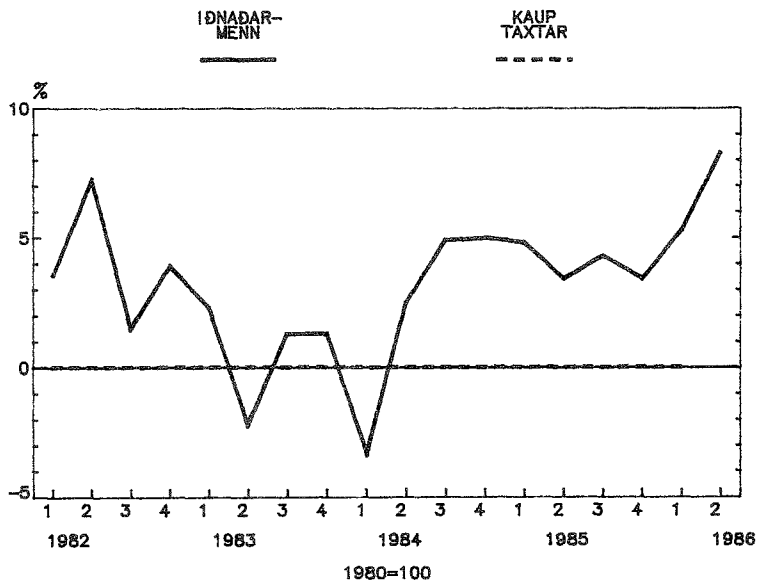




UPPSÖFNUÐ BREYTING HREINS TÍMAKAUPS MIÐAÐ VIÐ KAUP TAXTA



HÉKKUN HREINS TÍMAKAUPS UMFRAM KAUP TAXTA MIÐAÐ VIÐ SAMA ÁRSFJÓRÐUNG FYRRA ÁRS



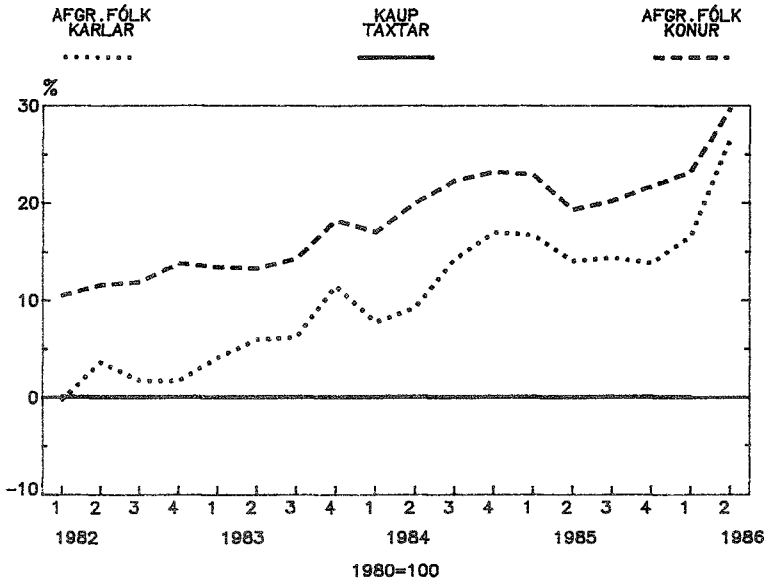
TAFLA 2.9

Breyting hreins tímakaups miðað við kauptaxta

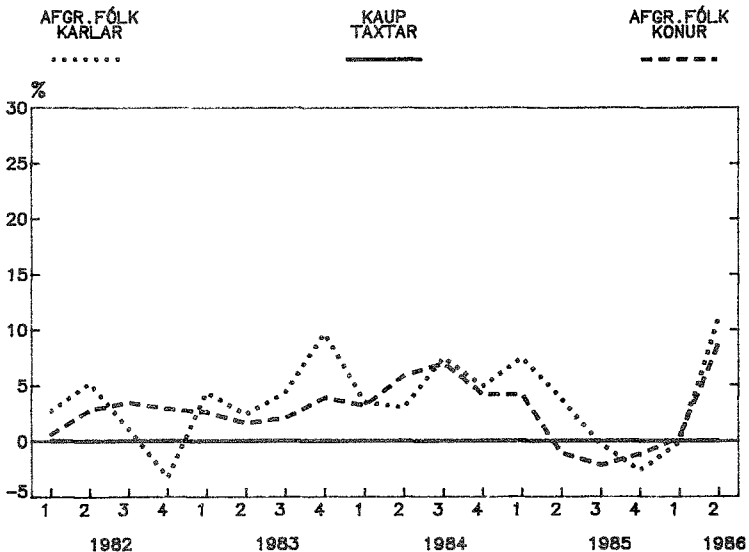
Afgreiðslufólk.

		<u>Br. frá síðasta ársf.</u>		<u>Uppsöfnuð breyting</u>		<u>Br.m.v. heilt ár</u>	
		<u>Afgreiðslufólk</u>		<u>frá 2. ársfj. 1980</u>		<u>Afgreiðslufólk</u>	
		<u>Karlar</u>	<u>Konur</u>	<u>Karlar</u>	<u>Konur</u>	<u>Karlar</u>	<u>Konur</u>
1980	3.ársfj.	0.3	2.7	0.3	2.7		
	4. "	-0.6	6.8	-0.3	9.6		
1981	1.ársfj.	-2.6	0.1	-2.9	9.8	-2.9	2.5
	2. "	1.4	-1.1	-1.5	8.6	-1.2	1.7
	3. "	2.1	-0.4	0.6	8.2	0.3	0.4
	4. "	4.5	2.2	5.1	10.6	5.4	0.9
1982	1.ársfj.	-5.1	-0.1	-0.3	10.5	2.7	0.6
	2. "	3.9	1.0	3.6	11.6	5.2	2.8
	3. "	-1.8	0.3	1.7	11.9	1.1	3.5
	4. "	-0.0	1.7	1.7	13.8	-3.3	2.9
1983	1.ársfj.	2.4	-0.4	4.1	13.4	4.4	2.6
	2. "	1.9	-0.0	6.0	13.3	2.4	1.6
	3. "	0.1	0.9	6.2	14.3	4.4	2.1
	4. "	5.0	3.4	11.5	18.2	9.7	3.9
1984	1.ársfj.	-3.4	-1.1	7.7	17.0	3.5	3.2
	2. "	1.4	2.6	9.2	20.0	3.0	5.9
	3. "	4.5	1.9	14.2	22.3	7.5	7.0
	4. "	2.5	0.8	17.0	23.2	4.9	4.2
1985	1.ársfj.	-0.2	-0.3	16.7	22.9	7.5	4.2
	2. "	-2.3	-2.9	14.0	19.3	3.8	-1.1
	3. "	0.3	0.8	14.4	20.2	-0.3	-2.2
	4. "	-0.5	1.3	13.8	21.7	-2.7	-1.2
1986	1.ársfj.	2.4	1.2	16.6	23.2	-0.1	0.3
	2.ársfj.	8.5	5.2	26.5	29.7	11.0	8.7

UPPSÖFNUÐ BREYTING HREINS TÍMAKAUPS MIÐAÐ VIÐ KAUPTEXTA



HÆKKUN HREINS TÍMAKAUPS UMFRAM KAUPTEXTA MIÐAÐ VIÐ SAMA ÁRSFJÓRÐUNG FYRRA ÁRS



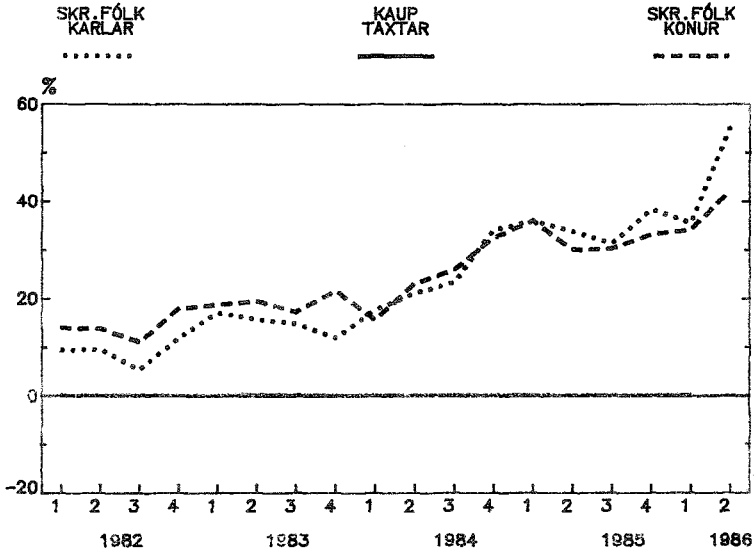
TAFLA 2.10

Breyting hreins tímakaups miðað við kauptaxta

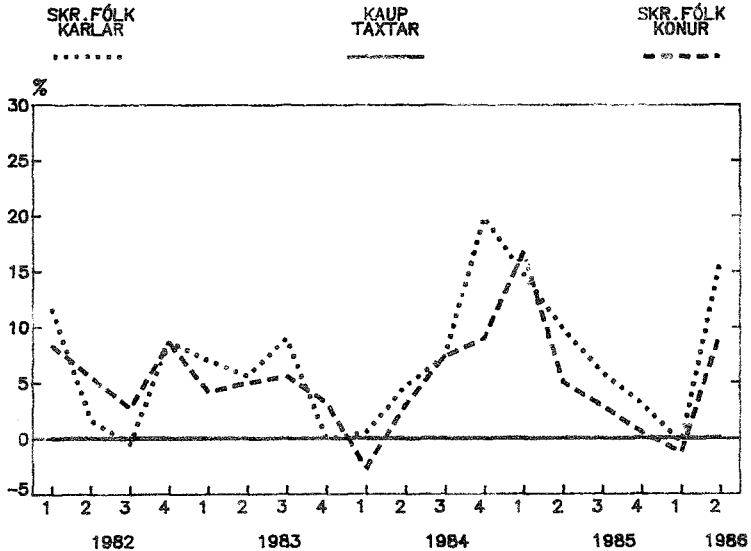
Skrifstofufólk.

	Br. frá síðasta ársfj.	Skrifstofufólk		Uppsöfnuð breyting frá 2. ársfj. 1980		Br.m.v. heilt ár	
		Karlar	Konur	Karlar	Konur	Karlar	Konur
1980	3. ársfj.	1.2	1.0	1.2	1.0		
	4. "	1.2	5.0	2.4	6.0		
1981	1. ársfj.	-4.2	-0.7	-1.8	5.3	-8.3	-1.6
	2. "	9.8	2.4	7.8	7.9	0.9	1.0
	3. "	-1.7	0.2	5.9	8.1	-0.3	2.0
	4. "	-2.8	0.5	2.9	8.7	0.5	2.5
1982	1. ársfj.	6.3	5.0	9.4	14.0	11.5	8.3
	2. "	0.1	-0.2	9.5	13.8	1.6	5.5
	3. "	-3.8	-2.4	5.3	11.0	-0.5	2.7
	4. "	6.2	6.2	11.9	18.0	8.7	8.6
1983	1. ársfj.	4.6	0.7	17.1	18.8	7.0	4.2
	2. "	-1.2	0.6	15.7	19.5	5.6	5.0
	3. "	-0.7	-1.9	14.9	17.3	9.0	5.6
	4. "	-2.6	3.7	11.9	21.7	-0.0	3.2
1984	1. ársfj.	5.2	-5.0	17.7	15.6	0.5	-2.7
	2. "	3.0	6.5	21.2	23.2	4.7	3.0
	3. "	1.8	2.3	23.4	26.0	7.4	7.4
	4. "	8.8	5.2	34.2	32.6	19.9	9.0
1985	1. ársfj.	1.3	2.5	36.0	36.0	14.7	16.7
	2. "	-1.7	-4.4	33.8	30.0	9.8	5.0
	3. "	-1.8	0.3	31.3	30.3	5.9	2.9
	4. "	5.3	2.2	38.4	33.3	3.1	0.5
1986	1. ársfj.	-2.1	0.7	35.5	34.2	-0.4	-1.3
		14.5	6.0	55.2	42.2	16.0	9.4

UPPSÖFNUÐ BREYTING HREINS TÍMAKAUPS MIÐAÐ VIÐ KAUPTAXTA



HÆKKUN HREINS TÍMAKAUPS UMFRAM KAUPTAXTA MIÐAÐ VIÐ SAMANÁRSFJÓRÐUNG FYRRA ÁRS



3.1

Tímakaup - Kaupmáttur.

Töflur 3.1 til 3.7 sýna greitt tímakaup og kaupmátt verkamanna, verkakvenna, iðnaðarmanna og afgreiðslu- og skrifstofufólks. Fram til ársins 1980 eru þessar tölur aðeins fyrir launþega á höfuðborgarsvæðinu en frá og með árinu 1980 gilda tölurnar fyrir launþega á landinu öllu.

Tímakaupstölur til ársins 1980 miðast við tímakaup í dagvinnu og meðaltímakaup, en tölurnar frá og með árinu 1980 miðast annars vegar við hreint tímakaup í dagvinnu að viðbættum bónus og hins vegar við meðaltímakaup. Tafla 3.8 sýnir síðan visitölu framfærslukostnaðar og visitölu vöru og þjónustu miðað við stöðu þeirra í miðjum mánuði. Kaupmáttartölurnar í töflunum sýna kaupmátt tímakaups þessara starfsstétta miðað við visitölu framfærslukostnaðar. Stærðir þær sem hér hefur verið getið breyttust á eftirfarandi hátt frá 1. ársfjórðungi ársins 1986 og 2. ársfjórðungi ársins 1985 til 2. ársfjórðungs ársins 1986.

	Breyting frá 1. ársfj.1986	Breyting frá 2. ársfj.'85
Hreint tímak. + bónus verkam.	12.6%	40.6%
Meðaltímak. verkamanna	11.3%	40.4%
Hreint tímak. + bónus iðnm.	4.8%	30.6%
Meðaltímak. iðnaðarmanna	5.4%	28.9%
Hreint tímak. + bónus verkak.	6.3%	37.8%
Meðaltímak. verkakvenna	6.2%	36.3%
Hreint tímak. + bónus afgr.karla	15.2%	45.9%
Meðaltímak. afgr.karla	14.8%	45.1%
Hreint tímak. + bónus afgr.kvenna	11.3%	38.5%
Meðaltímak. afgr.kvenna	11.2%	36.4%
Hreint tímak. + bónus skrifst.karla	25.7%	47.0%
Meðaltímak. skrifst.karla	22.9%	46.0%
Hreint tímak. + bónus skrifst.kvenna	11.3%	37.7%
Meðaltímak. skrifst.kvenna	11.2%	37.2%
Visitála framf.kostnaðar	1.9%	24.3%
Visitála vöru og þjónustu	1.6%	23.4%

Það er greinilegt af þessum tölum að tímakaup hefur hækkað mun meira en verðlag hjá öllum starfsstéttum og því hefur kaupmáttur tímakaups aukist verulega.

TAFLA 3.1

Verkamenn
Tímakaup og kaupmáttur miðað við vísitölu
framfærslukostnaðar.

	Hreint Tímak. með bónus	breyt- ing	Meðal tímak.	breyt- ing	Kaup- máttur hreins tímak.	Kaup- máttur meðal tímak.
1980	22.64		25.92		100.0	100.0
1981	34.12	50.7%	38.84	49.8%	99.9	99.3
1982	53.70	57.4%	60.94	56.9%	104.1	103.2
1983	81.64	52.0%	92.32	51.5%	85.9	84.8
1984	100.11	22.6%	114.36	23.9%	81.5	81.3
1985	132.67	32.5%	153.02	33.8%	81.6	82.2
1980	1.ársfj.	19.81	22.90		104.6	105.6
	2. "	21.48	24.83	8.4%	100.2	101.1
	3. "	22.58	25.68	3.4%	95.1	94.4
	4. "	26.68	30.28	17.9%	101.0	100.1
1981	1.ársfj.	29.82	33.37	10.2%	99.8	97.5
	2. "	32.69	37.48	12.3%	100.2	100.4
	3. "	34.76	39.51	5.4%	98.6	97.9
	4. "	39.21	44.99	13.9%	100.9	101.1
1982	1.ársfj.	44.94	50.96	13.3%	104.8	103.8
	2. "	49.65	56.89	11.6%	104.4	104.4
	3. "	58.38	65.71	15.5%	108.3	106.5
	4. "	61.83	70.18	6.8%	99.8	98.9
1983	1.ársfj.	73.04	82.70	17.8%	99.0	97.9
	2. "	80.32	91.15	10.2%	89.1	88.3
	3. "	84.20	94.56	3.7%	80.7	79.1
	4. "	88.98	100.85	6.7%	79.5	78.7
1984	1.ársfj.	92.88	104.94	4.1%	80.6	79.5
	2. "	97.59	110.80	5.6%	81.5	80.8
	3. "	100.92	116.07	4.8%	81.1	81.4
	4. "	109.04	125.61	8.2%	82.9	83.4
1985	1.ársfj.	118.20	135.85	8.2%	80.8	81.1
	2. "	125.62	145.00	6.7%	80.6	81.2
	3. "	136.87	157.55	8.7%	81.5	82.0
	4. "	149.99	173.67	10.2%	83.4	84.3
1986	1.ársfj	156.92	182.86	5.3%	82.6	84.0
	2 "	176.65	203.53	11.3%	91.2	91.7

TAFLA 3.2

Verkakonur
 Timakaup og kaupmáttur miðað við vísitölu
 framfærslukostnaðar.

	Hreint Timak. með bónus	breyt- ing	Meðal timak.	breyt- ing	Kaup- máttur hreins timak.	Kaup- máttur meðal timak.
1980	21.71		23.67		100.0	100.0
1981	33.35	53.6%	36.26	53.2%	101.8	101.5
1982	51.50	54.4%	56.42	55.6%	104.1	104.6
1983	78.91	53.2%	86.14	52.7%	86.6	86.7
1984	96.42	22.2%	105.61	22.6%	81.9	82.3
1985	129.63	34.4%	142.86	35.3%	83.2	84.1
1980	1.ársfj.	18.31	20.07		100.8	101.4
	2. "	19.85	21.76	8.4%	96.5	97.0
	3. "	22.15	24.00	10.3%	97.3	96.7
	4. "	26.55	28.86	20.3%	104.8	104.5
1981	1.ársfj.	29.61	31.51	9.2%	103.3	100.8
	2. "	31.03	34.33	8.9%	99.2	100.7
	3. "	34.38	37.34	8.8%	101.7	101.3
	4. "	38.37	41.84	12.1%	103.0	103.0
1982	1.ársfj.	43.50	47.51	13.6%	105.8	105.9
	2. "	46.80	51.76	8.9%	102.6	104.1
	3. "	55.93	60.83	17.5%	108.2	108.0
	4. "	59.77	65.59	7.8%	100.6	101.2
1983	1.ársfj.	70.16	76.34	16.4%	99.2	99.0
	2. "	77.86	85.26	11.7%	90.0	90.4
	3. "	81.86	89.00	4.4%	81.8	81.5
	4. "	85.74	93.94	5.6%	79.9	80.3
1984	1.ársfj.	88.50	96.12	2.3%	80.1	79.8
	2. "	93.33	102.83	7.0%	81.2	82.1
	3. "	98.69	108.33	5.3%	82.7	83.2
	4. "	105.17	115.17	6.3%	83.4	83.7
1985	1.ársfj.	114.81	126.06	9.5%	81.8	82.4
	2. "	121.40	134.79	6.9%	81.2	82.7
	3. "	132.44	145.62	8.0%	82.3	83.0
	4. "	149.86	164.95	13.3%	86.8	87.7
1986	1.ársfj.	157.40	172.93	4.8%	86.4	87.0
	2. "	167.28	183.73	6.2%	90.0	90.7

TAFLA 3.3

Iðnaðarmenn
Tímakaup og kaupmáttur miðað við visitölu
framfærslukostnaðar.

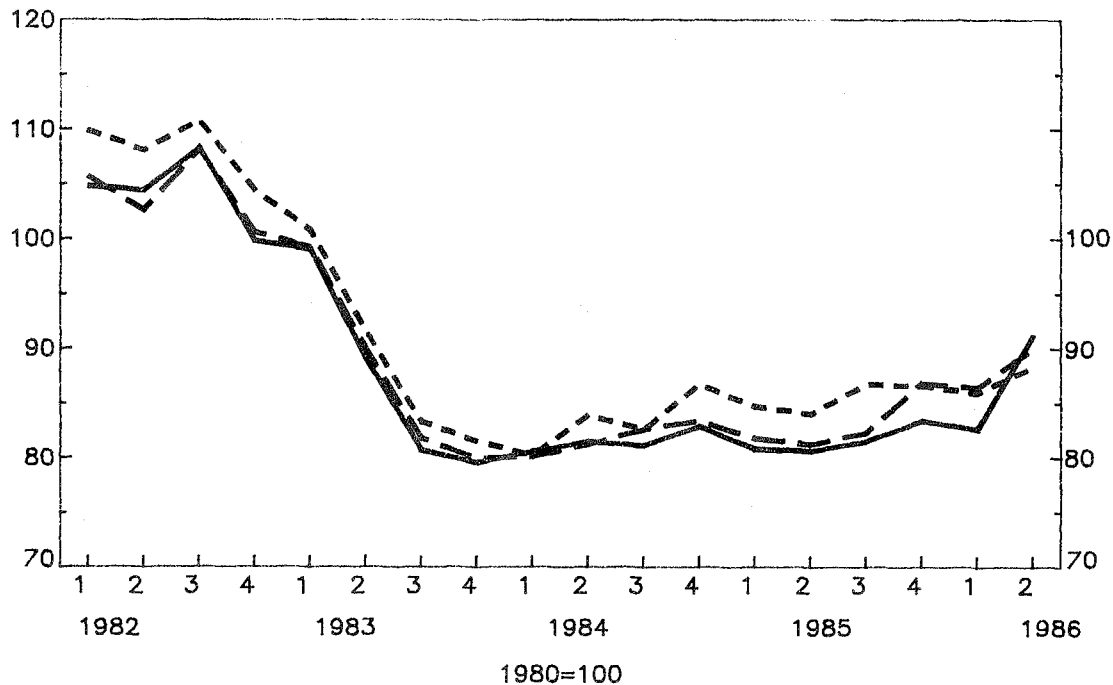
	Hreint Tímak. með bónus	breyt- ing	Meðal tímak.	breyt- ing	Kaup- máttur hreins tímak.	Kaup- máttur meðal tímak.
1980	28.26		31.93		100.0	100.0
1981	44.31	56.8%	49.94	56.4%	103.9	103.7
1982	69.59	57.1%	77.57	55.3%	108.1	106.6
1983	104.60	50.3%	116.10	49.7%	88.2	86.6
1984	127.91	22.3%	144.39	24.4%	83.5	83.4
1985	173.63	35.7%	196.65	36.2%	85.6	85.8
1980 1.ársfj.	24.09		27.28		101.9	102.1
2. "	26.12	8.4%	29.58	8.4%	97.6	97.8
3. "	28.69	9.8%	32.42	9.6%	96.8	96.8
4. "	34.15	19.0%	38.44	18.6%	103.5	103.1
1981 1.ársfj.	39.56	15.8%	44.01	14.5%	106.0	104.4
2. "	41.00	3.6%	46.22	5.0%	100.7	100.5
3. "	45.12	10.0%	50.73	9.8%	102.5	102.0
4. "	51.56	14.3%	58.81	15.9%	106.3	107.3
1982 1.ársfj.	58.82	14.1%	65.33	11.1%	109.9	108.0
2. "	64.18	9.1%	72.11	10.4%	108.1	107.5
3. "	74.55	16.2%	82.70	14.7%	110.8	108.8
4. "	80.79	8.4%	90.15	9.0%	104.4	103.1
1983 1.ársfj.	92.85	14.9%	102.96	14.2%	100.9	99.0
2. "	103.10	11.0%	114.61	11.3%	91.6	90.1
3. "	108.59	5.3%	120.69	5.3%	83.3	82.0
4. "	113.87	4.9%	126.13	4.5%	81.5	79.9
1984 1.ársfj.	115.41	1.4%	128.45	1.8%	80.2	79.0
2. "	125.41	8.7%	140.73	9.6%	83.9	83.3
3. "	128.45	2.4%	145.84	3.6%	82.7	83.1
4. "	142.35	10.8%	162.53	11.4%	86.7	87.6
1985 1.ársfj.	154.72	8.7%	173.53	6.8%	84.7	84.1
2. "	163.54	5.7%	186.60	7.5%	84.0	84.9
3. "	181.69	11.1%	206.09	10.4%	86.7	87.0
4. "	194.55	7.1%	220.36	6.9%	86.6	86.8
1986 1.ársfj.	203.78	4.7%	228.29	3.6%	85.9	85.2
2. "	213.54	4.8%	240.54	5.4%	88.3	88.0

KAUPMÁTTUR GREIÐDS TÍMAKAUPS MIÐAÐ VIÐ VÍSITÖLU FRAMFÆRSLUKOSTNAÐAR

VERKA
MENN

VERKA
KONUR

IÐNAÐAR
MENN



TAFLA 3.4

Afgreiðsla karlar
 Tímakaup og kaupmáttur miðað við vísitölu
 framfærslukostnaðar.

	Hreint Tímak. með bónus	breyt- ing	Meðal tímak.	breyt- ing	Kaup- máttur hreins tímak.	Kaup- máttur meðal tímak.
1980	26.25		27.99		100.0	100.0
1981	38.80	47.8%	41.60	48.6%	98.0	98.5
1982	59.45	53.2%	63.95	53.7%	99.4	100.3
1983	91.06	53.2%	98.50	54.0%	82.6	83.8
1984	112.87	24.0%	123.17	25.0%	79.3	81.1
1985	151.72	34.4%	167.88	36.3%	80.5	83.5
1980	1.ársfj.	22.37	23.83		101.9	101.8
	2. "	24.26	25.84	8.4%	97.6	97.5
	3. "	27.08	28.64	11.6%	98.4	97.6
	4. "	31.28	33.66	15.5%	102.1	103.0
1981	1.ársfj.	33.26	35.59	6.3%	96.0	96.3
	2. "	36.19	38.74	8.8%	95.7	96.1
	3. "	39.51	41.92	9.2%	96.7	96.2
	4. "	46.18	50.15	16.9%	102.5	104.4
1982	1.ársfj.	50.36	53.75	9.1%	101.3	101.4
	2. "	56.26	60.25	11.7%	102.0	102.4
	3. "	63.19	67.37	12.3%	101.1	101.1
	4. "	67.99	74.41	7.6%	94.6	97.1
1983	1.ársfj.	78.16	84.05	15.0%	91.4	92.2
	2. "	89.56	96.37	14.6%	85.6	86.4
	3. "	95.50	102.97	6.6%	78.9	79.8
	4. "	101.02	110.61	5.8%	77.9	80.0
1984	1.ársfj.	102.56	110.91	1.5%	76.7	77.8
	2. "	108.57	117.68	5.9%	78.2	79.5
	3. "	114.36	124.32	5.3%	79.2	80.8
	4. "	125.97	139.78	10.2%	82.6	85.9
1985	1.ársfj.	137.63	150.98	9.3%	81.1	83.4
	2. "	143.09	157.73	4.0%	79.1	81.8
	3. "	157.05	172.75	9.8%	80.7	83.2
	4. "	169.09	190.08	7.7%	81.0	85.4
1986	1.ársfj.	181.30	199.07	7.2%	82.3	84.7
	2. "	208.81	228.63	15.2%	92.9	95.4

TAFLA 3.5

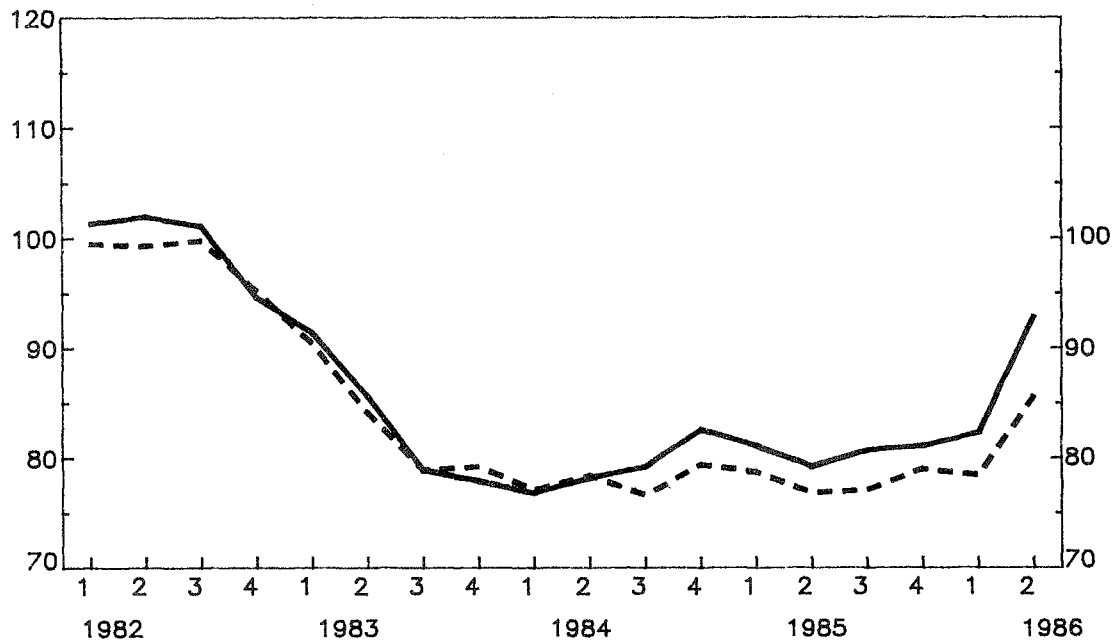
Afgreiðsla konur
Tímakaup og kaupmáttur miðað við vísitölu
framfærslukostnaðar.

	Hreint Tímak. með bónus	breyt- ing	Meðal tímak.	breyt- ing	Kaup- máttur hrens tímak.	Kaup- máttur meðal tímak.
1980	21.00		22.71		100.0	100.0
1981	30.90	47.1%	33.68	48.3%	97.5	98.3
1982	47.02	52.2%	51.71	53.5%	98.3	99.9
1983	72.72	54.7%	79.86	54.4%	82.5	83.8
1984	88.72	22.0%	98.34	23.1%	77.9	79.8
1985	117.46	32.4%	133.27	35.5%	77.9	81.7
1980 1.ársfj.	17.88		19.37		101.8	102.0
2. "	19.39	8.4%	21.00	8.4%	97.5	97.6
3. "	21.67	11.8%	23.17	10.3%	98.4	97.3
4. "	25.07	15.7%	27.31	17.9%	102.3	103.0
1981 1.ársfj.	27.39	9.3%	29.85	9.3%	98.8	99.5
2. "	29.01	5.9%	31.48	5.5%	95.9	96.2
3. "	31.33	8.0%	33.66	6.9%	95.8	95.2
4. "	35.87	14.5%	39.71	18.0%	99.5	101.9
1982 1.ársfj.	39.60	10.4%	43.30	9.0%	99.5	100.6
2. "	43.83	10.7%	47.79	10.4%	99.3	100.2
3. "	49.90	13.8%	54.55	14.1%	99.8	100.9
4. "	54.74	9.7%	61.18	12.2%	95.2	98.4
1983 1.ársfj.	61.85	13.0%	68.07	11.3%	90.4	92.0
2. "	70.21	13.5%	77.40	13.7%	83.9	85.5
3. "	76.43	8.9%	82.61	6.7%	78.9	78.9
4. "	82.24	7.6%	91.34	10.6%	79.3	81.4
1984 1.ársfj.	82.42	0.2%	90.27	-1.2%	77.1	78.1
2. "	87.11	5.7%	95.79	6.1%	78.4	79.7
3. "	88.48	1.6%	97.04	1.3%	76.6	77.7
4. "	96.85	9.5%	110.26	13.6%	79.4	83.6
1985 1.ársfj.	106.81	10.3%	120.85	9.6%	78.7	82.3
2. "	111.03	4.0%	125.84	4.1%	76.8	80.5
3. "	120.14	8.2%	134.31	6.7%	77.2	79.8
4. "	131.86	9.8%	152.09	13.2%	79.0	84.3
1986 1.ársfj.	138.13	4.8%	154.46	1.6%	78.4	81.0
2. "	153.79	11.3%	171.69	11.2%	85.6	88.3

KAUPMÁTTUR GREIDDS TÍMAKAUPS MIÐAÐ VIÐ VÍSITÖLU FRAMFÆRSLUKOSTNAÐAR

AFGR.
KARLAR

AFGR.
KONUR



1980=100

TAFLA 3.6

Skrifstofustörf karlar
Tímakaup og kaupmáttur miðað við vísitölu
framfærslukostnaðar.

	Hreint Tímak. með bónus	breyt- ing	Meðal tímak.	breyt- ing	Kaup- máttur hreins tímak.	Kaup- máttur meðal tímak.
1980	36.26		37.87		100.0	100.0
1981	53.58	47.8%	56.78	49.9%	97.9	99.4
1982	84.36	57.4%	90.52	59.4%	102.1	104.9
1983	127.87	51.6%	137.53	51.9%	84.0	86.5
1984	158.63	24.1%	169.31	23.1%	80.7	82.4
1985	222.24	40.1%	239.52	41.5%	85.4	88.1
1980 1. ársfj.	31.28		32.56		103.1	102.8
2. "	33.91	8.4%	35.30	8.4%	98.7	98.4
3. "	37.71	11.2%	39.46	11.8%	99.2	99.3
4. "	42.12	11.7%	44.15	11.9%	99.5	99.9
1981 1. ársfj.	44.58	5.8%	47.37	7.3%	93.1	94.7
2. "	52.03	16.7%	54.90	15.9%	99.6	100.6
3. "	55.49	6.7%	58.14	5.9%	98.3	98.6
4. "	62.21	12.1%	66.72	14.8%	100.0	102.7
1982 1. ársfj.	71.67	15.2%	77.71	16.5%	104.3	108.3
2. "	78.57	9.6%	86.17	10.9%	103.1	108.3
3. "	87.40	11.2%	91.89	6.6%	101.3	101.9
4. "	99.79	14.2%	106.32	15.7%	100.5	102.6
1983 1. ársfj.	114.28	14.5%	124.13	16.8%	96.7	100.6
2. "	128.62	12.5%	138.72	11.8%	89.0	91.9
3. "	134.52	4.6%	142.57	2.8%	80.5	81.7
4. "	134.04	-0.4%	144.69	1.5%	74.8	77.3
1984 1. ársfj.	138.76	3.5%	147.05	1.6%	75.2	76.3
2. "	149.25	7.6%	159.97	8.8%	77.8	79.8
3. "	164.06	9.9%	173.33	8.4%	82.3	83.2
4. "	182.37	11.2%	196.89	13.6%	86.6	89.5
1985 1. ársfj.	200.27	9.8%	215.37	9.4%	85.4	88.0
2. "	210.84	5.3%	227.81	5.8%	84.4	87.3
3. "	228.18	8.2%	243.69	7.0%	84.9	86.8
4. "	249.66	9.4%	271.19	11.3%	86.6	90.1
1986 1. ársfj.	246.68	-1.2%	270.56	-0.2%	81.0	85.1
2. "	310.06	25.7%	332.64	22.9%	99.9	102.6

TAFLA 3.7

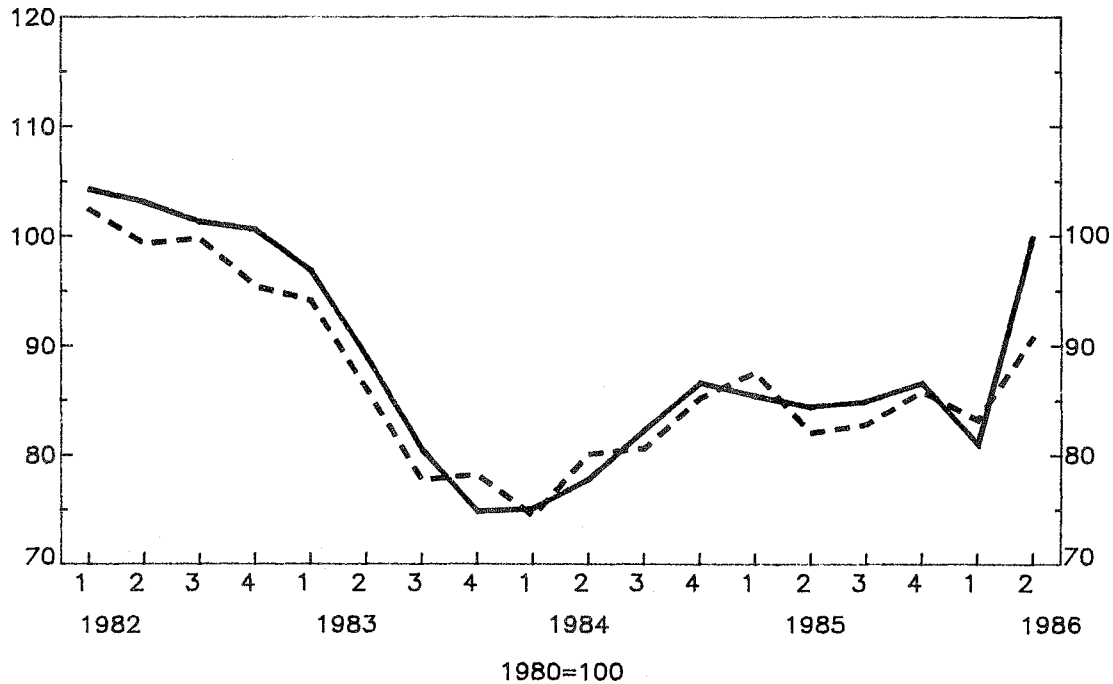
Skrifstofustörf konur
Tímakaup og kaupmáttur miðað við vísitölu
framfærslukostnaðar.

	Hreint Tímak. með bónus	breyt- ing	Meðal tímak.	breyt- ing	Kaup- máttur hreins tímak.	Kaup- máttur meðal tímak.
1980	26.93		28.03		100.0	100.0
1981	40.71	51.2%	42.29	50.9%	100.2	100.0
1982	60.70	49.1%	63.38	49.9%	98.9	99.2
1983	93.85	54.6%	98.04	54.7%	83.0	83.3
1984	117.19	24.9%	122.21	24.7%	80.2	80.4
1985	163.39	39.4%	172.38	41.1%	84.5	85.7
1980	22.94		24.09		101.8	102.7
2. "	24.87	8.4%	26.12	8.4%	97.5	98.4
3. "	28.20	13.4%	29.33	12.3%	99.8	99.8
4. "	31.72	12.5%	32.57	11.0%	100.9	99.6
1981	35.28	11.2%	36.28	11.4%	99.2	98.0
2. "	40.24	14.1%	41.91	15.5%	103.7	103.8
3. "	41.56	3.3%	43.08	2.8%	99.1	98.7
4. "	45.78	10.2%	47.61	10.5%	99.1	99.0
1982	52.30	14.2%	54.82	15.1%	102.5	103.2
2. "	56.19	7.4%	59.30	8.2%	99.3	100.7
3. "	63.97	13.8%	66.22	11.7%	99.8	99.3
4. "	70.32	9.9%	73.17	10.5%	95.4	95.4
1983	82.52	17.3%	85.49	16.8%	94.1	93.6
2. "	92.28	11.8%	96.11	12.4%	86.0	86.1
3. "	96.49	4.6%	100.66	4.7%	77.7	77.9
4. "	104.09	7.9%	109.89	9.2%	78.2	79.3
1984	101.96	-2.0%	106.28	-3.3%	74.4	74.5
2. "	114.14	11.9%	119.26	12.2%	80.1	80.4
3. "	119.34	4.6%	124.06	4.0%	80.6	80.5
4. "	133.31	11.7%	139.25	12.2%	85.2	85.5
1985	152.51	14.4%	160.60	15.3%	87.6	88.6
2. "	152.04	-0.3%	160.92	0.2%	82.0	83.4
3. "	165.27	8.7%	172.59	7.3%	82.8	83.0
4. "	183.73	11.2%	195.39	13.2%	85.8	87.7
1986	188.01	2.3%	198.48	1.6%	83.2	84.3
2. "	209.34	11.3%	220.73	11.2%	90.8	92.0

KAUPMÁTTUR GREIÐS TÍMAKAUPS MIÐAÐ VIÐ VÍSITÖLU FRAMFÆRSLUKOSTNAÐAR

SKRIFST.
KARLAR

SKRIFST.
KONUR



VÍSITÖLUR
1980 : 100

Vísitölurnar eru hér reiknaðar út sem
ársmeðaltal og ársfjórðungsmeðaltal,
miðað við stöðu þeirra í miðjum mánuði.

TAFLA 3.8	Framf. kostn.	Vörur og þjónusta	Hækkun %	
			1.	2.
1971	6.07	5.64	6.30	7.30
1972	6.71	6.45	10.50	14.40
1973	8.19	8.04	22.16	24.69
1974	11.72	11.43	43.04	42.17
1975	17.46	17.17	48.96	50.23
1976	23.07	22.94	32.17	33.55
1977	30.10	29.92	30.45	30.46
1978	43.36	43.17	44.08	44.26
1979	63.07	62.91	45.46	45.72
1980	100.00	100.00	58.55	58.96
1981	150.87	150.56	50.87	50.56
1982	227.83	227.54	51.02	51.13
1983	419.84	422.62	84.28	85.74
1984	542.31	550.81	29.17	30.33
1985	717.88	730.66	32.37	32.65
1986				
1980 1. ársfj.	83.66	84.09	10.56	10.49
2. "	94.73	93.95	13.22	11.73
3. "	104.89	104.68	10.73	11.42
4. "	116.72	117.28	11.28	12.03
1981 1. ársfj.	132.04	132.96	13.13	13.37
2. "	144.07	142.69	9.11	7.32
3. "	155.73	154.64	8.09	8.38
4. "	171.62	171.94	10.21	11.18
1982 1. ársfj.	189.45	189.96	10.39	10.48
2. "	210.12	207.75	10.91	9.36
3. "	238.02	237.30	13.28	14.23
4. "	273.73	275.14	15.00	15.94
1983 1. ársfj.	325.77	328.93	19.01	19.55
2. "	398.39	397.56	22.29	20.86
3. "	461.08	464.42	15.74	16.82
4. "	494.12	499.57	7.16	7.57
1984 1. ársfj.	509.08	515.07	3.03	3.10
2. "	529.16	537.08	3.94	4.27
3. "	549.94	558.76	3.93	4.04
4. "	581.06	592.35	5.66	6.01
1985 1. ársfj.	646.53	658.86	11.27	11.12
2. "	688.72	701.34	6.53	6.45
3. "	741.47	754.31	7.66	7.55
4. "	794.82	808.16	7.20	7.14
1986 1. ársfj.	839.49	851.78	5.62	5.40
2. "	855.81	865.27	1.94	1.58

4.1

Tímakaup og vinnutími eftir atvinnu-
greinum á 2. ársfjórðungi 1986.

Töflur 4.1 - 4.7 lýsa tímakaupi og vinnutíma verkafólks, iðnaðarmanna og afgreiðslu- og skrifstofufólks eftir atvinnugreinum á 2. ársfjórðungi 1986. Helstu breytingar frá 1. ársfjórðungi 1986 ásamt vegnum meðaltölum eru dregnar saman í eftirfarandi töflu.

	Hreint tímak.	Hækkun %	Hækkun umfram taxta %	Meðal- vinnu- % tími	Breyt- ing
Verkamenn	163.62	13.0	8.1	52.5	0.2
Iðnaðarmenn	206.70	4.2	0.1	50.3	0.2
Verkakonur	138.03	9.2	4.0	46.3	0.9
Afgr. karlar	199.53	13.8	9.0	47.2	-0.2
Afgr. konur	150.59	10.4	5.6	45.9	-0.2
Skrifst. karlar	309.68	25.7	20.9	42.6	-1.8
Skrifst. konur	209.16	11.3	6.5	41.5	0.7
Vegjð meðaltal	182.12	11.2	6.4	48.4	0.2

Af töflunni má sjá að hækkunir á hreinu tímakaupi umfram kaup-taxta eru töluverðar. Tímakaup allra stétta hefur þannig hækkað meira en áætlaðir kaup-taxtar. Meðalhækkun allra stéttanna umfram taxta frá 1. ársfjórðungi 1986 er 6.4%.

Að meðaltali hefur vinnutími allra stéttanna aukist um 0.2 stundir á milli 1. ársfjórðungs 1986 og 2. ársfjórðungs 1986.

TAFLA 4.1

VERKAMENN Á LANDINU ÖLLU
TÍMAKAUP OG VINNUTÍMI
2. ÁRSFJÓRDUNGUR 1986

STARFSSTÉTTIR	VOG	ÞÚS VST	MEÐALVINNUTÍMI Á VIKU				HREINT TÍMAKAUP KR.	EV. ÁLAG KR.	NV. ÁLAG KR.	VAK.V. ÁLAG KR.	BÓNUS ÁLAG KR.	MEÐAL- TÍMAK. KR.
			DAGV	EV.	NV.	ALLS						
FISKIÐNAÐUR	26.8	393	40.0	4.8	11.0	55.8	147.70	5.04	23.83	0.00	37.50	214.07
MATVÆLAIDNAÐUR	7.8	399	40.0	3.4	8.7	52.1	157.55	4.15	23.08	0.00	2.68	187.47
VEFJARIDNAÐUR	3.1	203	40.0	3.3	5.3	48.7	158.94	2.81	16.04	4.46	22.15	204.40
TRJÁVÖRUIÐNAÐUR	2.0	29	40.0	3.7	3.8	47.5	166.50	5.22	10.70	0.00	24.08	206.50
EFNAIDNAÐUR	3.0	125	40.0	2.6	5.0	47.6	195.78	3.12	16.46	28.57	0.63	244.56
STEINEFNAIDNAÐUR	0.0	15	40.0	7.1	5.9	53.0	174.68	9.34	17.07	0.00	0.00	201.09
MÁLMIÐNAÐUR	3.3	9	40.0	5.5	0.8	46.3	134.86	5.83	1.56	0.00	4.84	147.09
SKIPASMÍÐI	1.7	24	40.0	6.9	9.2	56.1	147.54	7.45	17.75	0.00	23.93	196.67
ÝMIS IDNAÐUR	0.3	11	40.0	3.5	8.9	52.4	177.34	3.10	26.43	6.21	0.00	213.08
BYGGINGARST. EINKAADILA	16.5	46	40.0	6.8	5.4	52.1	147.93	7.74	10.88	0.00	0.11	166.66
HEILDVERSLUN	4.6	167	40.0	3.7	5.0	48.7	167.83	4.07	19.47	1.34	3.23	195.93
SMASÖLUVERSLUN	2.2	71	40.0	3.1	7.2	50.3	179.01	4.98	25.14	0.00	3.61	212.74
VEITINGA OG HÓTELR.	0.0	11	40.0	2.3	6.6	48.9	130.75	0.53	19.41	11.38	0.00	162.07
SAMGÖNGUR	12.0	347	40.0	3.7	12.8	56.6	171.16	4.41	30.33	4.18	5.02	215.11
OPINBER STJÓRNSÝSLA	0.0	7	40.0	5.9	1.1	47.0	186.59	9.24	9.39	0.00	0.00	205.22
PERSÓNULEG ÞJÓNUSTA	3.9	32	40.0	6.4	4.4	50.8	174.40	8.79	15.21	0.00	3.68	202.08
ÓÞEKKT ATVINNUGREIN	12.8	8	40.0	5.0	4.0	49.0	208.76	8.70	16.85	0.00	0.18	234.49
ÓVEGIÐ MEDALTAL	0.0	1897	40.0	3.9	8.5	52.4	162.02	4.50	22.23	4.06	12.84	205.64
VEGIÐ MEDALTAL	100.0	1897	40.0	4.8	7.7	52.5	163.62	5.85	19.46	1.58	13.03	203.53

TAFLA 4.2

 VERKAKONUR Á LANDINU ÖLLU
 TÍMAKAUP OG VINNUTÍMI
 2. ÁRSFJÓRDUNGUR 1986

STARFSSTÉTTIR	VOG	ÞÚS VST	MEDALVINNUTÍMI Á VIKU			HREINT TÍMAKAUP KR.	EV. ÁLAG KR.	NV. ÁLAG KR.	VAK.V. ÁLAG KR.	BÓNUS ÁLAG KR.	MEDAL- TÍMAK. KR.	
			DAGV	EV.	NV.							ALLS
FISKIDNAÐUR	42.4	410	40.0	2.6	5.2	47.9	127.03	2.72	12.48	0.00	53.58	195.80
MATVÆLAIDNAÐUR	12.0	225	40.0	1.8	4.0	45.8	141.63	2.15	12.21	0.00	3.11	159.10
VEFJARIDNAÐUR	13.8	274	40.0	1.3	2.4	43.7	135.66	1.03	8.84	6.29	31.86	183.67
TRJÁVÖRUIÐNAÐUR	0.7	8	40.0	2.2	1.9	44.2	172.79	3.17	5.77	0.00	23.29	205.02
EFNAIDNAÐUR	1.4	18	40.0	1.6	0.9	42.6	145.32	1.69	6.05	4.74	0.84	158.65
BYGGINGARST. EINKAADILA	1.3	6	40.0	7.1	6.4	53.6	126.30	6.70	7.48	0.00	0.00	140.48
HEILDVERSLUN	1.7	24	40.0	1.1	1.1	42.3	174.15	2.62	21.75	0.00	3.62	202.15
SMASÖLUVERSLUN	3.7	48	40.0	1.2	3.1	44.3	157.17	3.97	14.46	0.00	6.09	181.69
VEITINGA OG HÓTELR.	4.7	67	40.0	0.0	7.8	47.8	142.15	0.26	17.44	21.79	0.72	182.36
SAMGÖNGUR	1.7	12	40.0	1.3	8.5	49.8	168.54	2.07	15.58	0.00	0.24	186.43
PERSONULEG ÞJÓNUSTA	3.5	9	40.0	0.2	1.9	42.0	161.65	2.64	19.00	0.00	0.00	183.30
ÓÞEKKT ATVINNUGREIN	13.1	13	40.0	3.7	1.8	45.6	149.49	4.20	8.19	0.00	9.63	171.51
ÓVEGID MEDALTAL	0.0	1116	40.0	1.9	3.8	45.7	136.79	2.12	11.93	3.14	28.84	182.82
VEGID MEDALTAL	100.0	1116	40.0	2.2	4.1	46.3	138.03	2.57	11.92	1.96	29.25	183.73

TAFLA 4.3

IÐNADARMENN Á LANDINU ÖLLU
TÍMAKAUP OG VINNUTÍMI
2. ÁRSFJÓRDUNGUR 1986

STARFSSTÉTTIR	VOG	ÞÚS VST	MEDALVINNUTÍMI			HREINT TÍMAKAUP KR.	EV. ÁLAG KR.	NV. ÁLAG KR.	VAK.V. ÁLAG KR.	BÓNUS ÁLAG KR.	MEDAL- TÍMAK. KR.	
			DAGV	EV.	NV.							ALLS
FISKIÐNADUR	2.9	45	40.0	6.0	12.7	58.7	199.30	7.90	39.23	0.00	3.77	250.20
MATVÆLAÐNADUR	4.2	128	40.0	2.7	14.4	57.1	215.70	4.13	41.73	0.38	1.93	263.88
VEFJARIÐNADUR	1.0	15	40.0	3.2	7.3	50.5	225.30	5.29	25.04	1.81	0.00	257.44
TRJÁVÖRUIÐNADUR	9.2	40	40.0	3.3	3.9	47.1	208.33	5.80	13.06	0.00	36.54	263.72
PAPPÍRSVÖRUIÐNADUR	7.7	17	40.0	2.3	7.0	49.3	225.28	4.13	25.67	0.00	0.00	255.07
EFNAÐNADUR	0.5	30	40.0	1.1	4.6	45.8	314.99	2.42	25.05	41.25	2.92	386.63
MÁLMIÐNADUR	14.0	14	40.0	4.9	6.1	51.0	190.73	7.64	20.35	0.00	2.83	221.56
SKIPASMÍÐI	5.5	81	40.0	6.0	8.3	54.3	205.11	9.17	25.20	0.00	29.53	269.01
ÝMIS IÐNADUR	1.9	9	40.0	4.4	9.6	54.1	234.54	8.49	31.37	0.00	0.00	274.40
BYGGINGARST. EINKAÐILA	31.5	53	40.0	4.5	2.8	47.3	198.31	7.61	10.88	0.00	2.71	219.50
HEILDVERSLUN	1.1	26	40.0	3.3	10.7	54.1	237.86	5.83	35.97	0.00	0.00	279.67
SMASÖLUVERSLUN	0.6	5	40.0	3.5	3.6	47.1	232.60	6.75	13.63	0.00	0.00	252.98
VEITINGA OG HÓTELR.	0.0	19	40.0	0.5	11.2	51.6	208.84	0.38	28.14	29.24	0.00	266.60
SANGÖNGUR	3.9	22	40.0	3.3	7.9	51.3	231.08	5.15	26.28	0.92	0.08	263.50
OPINBER STJÓRNSÝSLA	0.0	7	40.0	7.7	0.0	47.7	278.10	17.89	0.00	0.00	0.00	295.99
PERSÓNULEG ÞJÓNUSTA	13.2	66	40.0	6.0	5.5	51.5	206.07	9.60	17.71	0.00	2.99	236.37
ÓÞEKKT ATVINNUGREIN	2.8	3	40.0	7.3	10.3	57.6	227.98	11.74	29.73	0.00	0.00	269.44
ÖVEGIÐ MEDALTAL	0.0	581	40.0	4.0	8.3	52.3	216.21	6.64	27.20	4.31	8.17	262.53
VEGIÐ MEDALTAL	100.0	581	40.0	4.5	5.8	50.3	206.70	7.35	19.37	0.28	6.84	240.54

TAFLA 4.4

AFGREIDSLUKARLAR Á LANDINU ÖLLU
TÍMAKAUP OG VINNUTÍMI
2. ÁRSFJÓRDUNGUR 1986

STARFSSTÉTTIR	VOG	ÞÚS VST	MEDALVINNUTÍMI Á VIKU			HREINT TÍMAKAUP KR.	EV. ÁLAG KR.	NV. ÁLAG KR.	VAK.V. ÁLAG KR.	BÓONUS ÁLAG KR.	MEDAL- TÍMAK. KR.	
			DAGV	EV.	NV.							ALLS
MATVÆLAIDNAÐUR	4.3	21	40.0	3.7	5.3	49.0	172.45	5.32	14.80	0.00	0.00	192.57
VEFJARIDNAÐUR	1.6	11	40.0	1.3	2.8	44.2	261.30	3.22	13.42	0.00	1.80	279.75
EFNAIDNAÐUR	4.7	8	40.0	2.0	3.8	45.8	258.33	4.24	16.25	0.00	0.00	278.82
HEILDVERSLUN	45.7	70	40.0	4.3	3.0	47.4	202.78	7.49	10.82	0.00	12.22	233.31
SMASÓLUVERSLUN	38.6	165	40.0	3.4	4.4	47.8	192.05	5.61	17.30	0.00	5.60	220.57
ÓÞEKKT ATVINNUGREIN	5.1	1	40.0	0.0	1.3	41.3	176.17	2.80	7.47	0.00	29.45	215.89
ÓVEGIÐ MEDALTAL	0.0	276	40.0	3.5	4.0	47.5	197.58	5.97	15.41	0.00	6.65	225.61
VEGIÐ MEDALTAL	100.0	276	40.0	3.6	3.6	47.2	199.53	6.21	13.62	0.00	9.28	228.63

TAFLA 4.5

AFGREIDSLUKONUR Á LANDINU ÖLLU
TÍMAKAUP OG VINNUTÍMI
2. ÁRSFJÓRDUNGUR 1986

STARFSSTÉTTIR	VOG	ÞÚS VST	MEÐALVINNUTÍMI			HREINT TÍMAKAUP KR.	EV. ÁLAG KR.	NV. ÁLAG KR.	VAK.V. ÁLAG KR.	BÓNUS ÁLAG KR.	MEDAL- TÍMAK. KR.	
			DAGV	EV.	NV.							ALLS
MATVÆLAIDNADUR	7.5	41	40.0	2.4	5.1	47.5	130.79	2.33	15.94	0.00	0.08	149.14
HEILDVERSLUN	9.0	25	40.0	1.5	2.2	43.7	167.39	3.07	12.86	0.25	1.98	185.54
SMASÖLUVERSLUN	73.2	457	40.0	2.1	4.0	46.2	147.09	3.06	15.62	0.01	2.45	168.22
ÓÞEKKT ATVINNUGREIN	10.3	11	40.0	2.8	2.5	45.3	175.20	3.39	10.13	0.00	11.91	200.64
ÖVEGID MEDALTAL	0.0	534	40.0	2.1	4.0	46.1	147.21	3.01	15.46	0.12	2.44	168.24
VEGID MEDALTAL	100.0	534	40.0	2.2	3.8	45.9	150.59	3.04	14.83	0.03	3.20	171.69

TAFLA 4.6

SKRIFSTOFUKARLAR Á LANDINU ÖLLU
TÍMAKAUP OG VINNUTÍMI
2. ÁRSFJÓRDUNGUR 1986

STARFSSTÉTTIR	VOG	ÞÚS VST	MEDALVINNUTÍMI			HREINT TÍMAKAUP KR.	EV. ÁLAG KR.	NV. ÁLAG KR.	VAK.V. ÁLAG KR.	BÓNUS ÁLAG KR.	MEDAL- TÍMAK. KR.	
			DAGV	EV.	NV.							ALLS
MATVÆLAIDNADUR	4.2	26	38.0	2.1	5.0	45.2	275.06	5.61	23.86	0.00	2.18	306.71
VEFJARIDNADUR	1.7	14	38.0	0.4	0.8	39.2	349.66	1.15	7.71	0.00	0.00	358.53
HEILDVERSLUN	26.0	79	38.0	2.1	2.9	43.0	361.77	6.71	18.17	0.00	0.92	387.56
SMASÖLUVERSLUN	5.8	63	38.0	1.7	1.8	41.5	300.54	4.52	10.23	0.00	0.84	316.12
SAMGÖNGUR	13.9	55	38.0	1.8	3.3	43.0	260.17	2.13	26.56	0.00	0.00	288.86
ÓÞEKKT ATVINNUGREIN	48.4	22	38.0	2.5	1.7	42.2	298.61	6.29	12.86	1.27	0.00	319.03
ÓVEGID MEDALTAL	0.0	260	38.0	1.9	2.6	42.5	310.27	4.75	18.10	0.00	0.70	333.82
VEGID MEDALTAL	100.0	260	38.0	2.2	2.4	42.6	309.68	5.60	16.37	0.61	0.38	332.64

TAFLA 4.7

SKRIFSTOFUKONUR Á LANDINU ÖLLU
TÍMAKAUP OG VINNUTÍMI
2. ÁRSFJÓRDUNGUR 1986

STARFSSTÉTTIR	VOG	ÞÚS VST	MEDALVINNUTÍMI			HREINT TÍMAKAUP KR.	EV. ÁLAG KR.	NV. ÁLAG KR.	VAK.V. ÁLAG KR.	BÓNUS ÁLAG KR.	MEDAL- TÍMAK. KR.	
			DAGV	EV.	NV.							ALLS
MATVÆLAIDNADUR	4.3	47	38.0	2.0	4.1	44.2	218.01	3.88	16.10	0.00	0.00	237.99
VEFJARIDNADUR	2.2	10	38.0	1.6	1.6	41.2	241.42	3.43	7.48	0.00	0.00	252.33
EFNAIDNADUR	1.5	10	38.0	1.7	2.0	41.7	243.61	3.59	10.37	0.00	0.00	257.56
VEITUR	0.4	9	38.0	0.5	1.2	39.7	197.77	3.07	6.60	0.00	0.00	207.44
HEILDVERSLUN	17.5	66	38.0	1.9	1.8	41.7	219.56	3.47	6.64	0.00	0.70	230.38
SMASÖLUVERSLUN	6.2	79	38.0	1.4	1.4	40.8	197.31	2.40	5.54	0.00	0.81	206.06
VEITINGA OG HÓTELK.	1.5	6	38.0	0.7	2.1	40.9	177.81	0.95	7.96	3.52	0.00	190.24
SAMGÖNGUR	21.5	114	38.0	1.1	1.7	40.8	215.12	1.47	10.62	0.00	0.00	227.21
ÞJÓNUSTA VIÐ ATV.REKST.	6.5	7	38.0	0.4	0.8	39.2	197.17	1.16	11.50	0.00	0.00	209.84
ÓÞEKKT ATVINNUGREIN	38.4	16	38.0	2.4	1.6	42.0	202.18	3.81	7.07	0.00	0.01	213.07
ÖVEGIÐ MEDALTAL	0.0	363	38.0	1.5	2.0	41.5	212.11	2.58	9.07	0.00	0.30	224.06
VEGIÐ MEDALTAL	100.0	363	38.0	1.8	1.7	41.5	209.16	2.93	8.41	0.05	0.18	220.73

5.1Lífeyristryggingabætur og kaupmáttur þeirra 1969-1986.

Tafla 5.1 sýnir ársfjórðungs- og ársmeðaltöl mánaðarlegra upphæða nokkurra lífeyris- og tryggingagreiðslna. Tafla 5.2 sýnir kaupmátt þessarra greiðslna frá árinu 1969 miðað við vísitölu framfærslukostnaðar.

Í stórum dráttum hefur þróun kaupmáttar ellilífeyris verið sú að árið 1971 og 1972 jókst hann verulega og hélst þannig til ársins 1975 en þá og árið 1976 minnkaði hann verulega. Árin 1977 og 1978 jókst kaupmátturinn síðan aftur en síðan árið 1979 hefur hann farið lækandi og hefur aldrei verið lægri en árið 1984. Síðan árið 1978 hefur þróun kaupmáttar annarra greiðslna verið svipuð.

Á árinu 1984 hækkuðu lífeyrisgreiðslur þann 1. mars í kjölfar kjarasamninga. Hækkunir þá voru á bilinu 7-62% og hækkaði elli- og örorkulífeyrir minnst eða um 7% en mæðralaun mest, t.d. hækkuðu mæðralaun m.v. 3 börn um 62%.

Þessar hækkunir komu seint á 1. ársfjórðungi og höfðu því ekki mjög mikil áhrif á kaupmáttartölur þess ársfjórðungs. Við útreikning kaupmáttar 2. ársfjórðungs koma þessar hækkunir inn með fullum þunga auk þess sem allar lífeyrisbætur hækkuðu um 2% 1. júní. Kaupmáttur allra lífeyrisgreiðslnanna jókst því á 2. ársfjórðungi 1984 og síðan aftur á 4. ársfjórðungi eftir lítillsháttar lækkun á þeim þriðja. Miðað við árið 1983 hefur kaupmáttur elli- og örorkulífeyris minnkað litillega en kaupmáttur hinna bótanna hefur aukist. Einkum má benda á kaupmátt mæðralauna, en hann hefur aldrei verið meiri en á árinu 1984.

Á 1. og 2. ársfjórðungi 1985 var ekki um miklar breytingar að ræða en þó hélt kaupmáttur elli- og örorkulífeyris að viðbættri tekju-tryggingu áfram að aukast og hefur þar verið um nær samfellda þróun að ræða frá 4. ársfjórðungi 1983.

Í kjölfar samninganna frá 15. júní 1985 hélt kaupmáttur allra lífeyrisgreiðslnanna áfram að aukast á 3. og 4. ársfjórðungi 1985. Sé litið á þróunina á milli árana 1984 og 1985 sést að kaupmáttur allra lífeyrisgreiðslnanna hefur aukist.

Kaupmáttur lífeyrisgreiðslnanna lækkaði frá 4. ársfjórðungi 1985 til 1. ársfjórðungs 1986, en hækkaði síðan á 2. og þriðja ársfjórðungi og var þá kominn á svipað stig og í lok ársins 1985.

TAFLA 5.1

Ársfjórðungs- og ársmeðaltöl fyrir mánaðar-
upphæðir nokkurra lífeyristryggingabóta
almannatrygginga 1969-1986.

	Ellí/örorku- lífeyrir 1)	Ellí-/örorku- lífeyrir að viðbætttri tekjutrygg.2)	Barna- lífeyrir á hvert barn	Mæðra- launa m.v. 3 börn og fleiri	
1969	35.87		15.73	34.16	
1970	41.52		18.21	39.54	
1971	53.08	57.75	25.07	50.56	
1972	68.56	106.00	35.09	65.30	
1973	82.56	127.65	42.25	78.64	
1974	118.20	184.66	60.49	112.57	
1975	150.39	265.36	76.96	142.22	
1976	192.21	353.90	98.36	183.04	
1977	274.21	514.86	140.31	261.13	
1978	430.80	816.07	220.44	410.25	
1979	609.97	1170.25	312.13	580.89	
1980	919.44	1793.38	470.49	875.61	
1981	1365.58	2795.42	698.98	1300.25	
1982	1999.08	4191.92	1023.09	1903.83	
1983	2911.58	6412.58	1489.75	3122.25	
1984	3497.42	8300.33	2052.33	5796.92	
1985	4851.08	11865.42	2970.50	8651.46	
1983	1.ársfj.	2569.33	5573.00	1314.67	2447.33
	2. "	2885.00	6312.33	1476.33	2943.67
	3. "	3035.00	6747.00	1553.00	3479.00
	4. "	3157.00	7018.00	1615.00	3619.00
1984	1.ársfj.	3230.67	7380.67	1748.33	4369.00
	2. "	3400.33	8160.00	2028.33	5908.00
	3. "	3479.33	8350.33	2075.67	6046.00
	4. "	3879.33	9310.33	2357.00	6864.67
1985	1.ársfj.	4282.00	10275.00	2622.00	7636.00
	2. "	4552.00	11128.00	2788.00	8119.00
	3. "	5083.00	12530.67	3112.33	9064.67
	4. "	5487.33	13528.00	3359.67	9786.17
1986	1.ársfj.	5606.00	13820.67	3432.33	9998.00
	2. "	5849.00	14419.33	3581.33	10431.00
	3. "	6034.33	14876.33	3695.00	10761.33

- 1) Hér er um að ræða einstaklingslífeyri miðað við 67 ára aldur við upphaf tóku lífeyris.
- 2) Þ. e. þær lágmarkstekjur, sem elli- og örorkulífeyrisþegum eru tryggðar án heimilisuppbótar. Frá júnimánuði 1977 geta þeir sem búa einir á eigin vegum auk þess fengið greidda svonefnda heimilisuppbót. Heimilisuppbót greiðist einungis þeim sem njóta tekjutryggingar og um hana þarf að sækja sérstaklega. Heimilisuppbót frá 1. sept 1986 er kr. 2.719 (óskert).

Heimild: Tryggingastofnun ríkisins.

TAFLA 5.2

Ársfjórðungs- og ársmeðaltöl fyrir vísitölur
kaupmáttar nokkurra lífeyristryggingabóta
almannatrygginga 1969-1986.

M. v. vísitölu framfærslukostnaðar.
1980 = 100

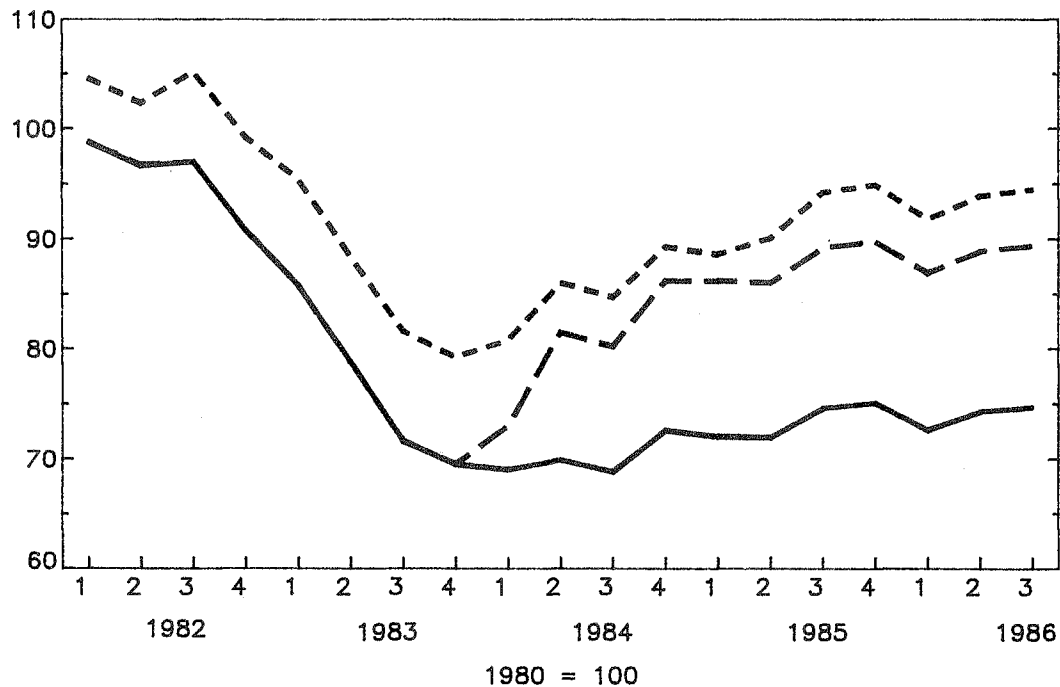
	Ellli-/örorku- lífeyrir	Ellli-/örorku- lífeyrir að viðbætti tekjutrygg.	Barna- lífeyrir á hvert barn	Mæðra- launa m.v. 3 börn og fleiri
1969	77.3		66.2	77.3
1970	78.9		67.7	78.9
1971	95.1	53.1	87.8	95.1
1972	111.1	88.1	111.2	111.1
1973	109.6	86.9	109.6	109.7
1974	109.7	87.9	109.7	109.7
1975	93.7	84.7	93.7	93.0
1976	90.6	85.5	90.6	90.6
1977	99.1	95.4	99.1	99.1
1978	108.1	104.9	108.1	108.1
1979	105.2	103.5	105.2	105.2
1980	100.0	100.0	100.0	100.0
1981	98.4	103.3	98.5	98.4
1982	95.4	102.6	95.4	95.4
1983	75.4	85.2	75.4	84.9
1984	70.1	85.3	80.4	122.1
1985	73.5	92.2	87.9	137.6
1982 1. ársfj.	98.8	104.6	98.8	98.8
2. "	96.6	102.3	96.7	96.6
3. "	97.0	105.2	97.0	97.0
4. "	90.8	99.2	90.8	90.8
1983 1. ársfj.	85.8	95.4	85.8	85.8
2. "	78.8	88.4	78.8	84.4
3. "	71.6	81.6	71.6	86.2
4. "	69.5	79.2	69.5	83.6
1984 1. ársfj.	69.0	80.8	73.0	98.0
2. "	69.9	86.0	81.5	127.5
3. "	68.8	84.7	80.2	125.6
4. "	72.6	89.3	86.2	134.9
1985 1. ársfj.	72.0	88.6	86.2	134.9
2. "	71.9	90.1	86.0	134.6
3. "	74.6	94.2	89.2	139.6
4. "	75.1	94.9	89.8	140.6
1986 1. ársfj.	72.6	91.8	86.9	136.0
2. "	74.3	93.9	88.9	139.2
3. "	74.7	94.5	89.4	140.0

KAUPMÁTTUR LÍFEYRIS TRYGGINGABÓTA M. V. VÍSITÖLU FRAMFÆRSLUKOSTNAÐAR

ELLI OG
ÖRORKU

BARNA
LÍFERIR

LAGM TEKJU
TR ELLI+ÖR



Kaup-taxtavísitölur hinna ýmsu starfsstétta mæla samningsbundnar hækkanir kaup-taxta auk metinna hækkana vegna breytinga á starfsaldursþrepum, flokkatilfærslum, lágmarkslaunum o.s.frv.

Kaup-taxtavísitölurnar breytast oftast vegna ákvæða í hinum almennu heildarkjarasamningum þar sem oft er kveðið á um prósentuhækkanir á öllum laun á ákveðnum tímamóntum.

Hins vegar gerist það líka oft að einstök stéttarfélag eða lands-sambönd gera samninga við ákveðin fyrirtæki eða samtök atvinnu-rekenda. Áhrif slíkra samninga er erfitt að setja inn í taxta-vísitölur um leið og þeir eru gerðir því oft er um litlar hækkanir að ræða fyrir litla hópa, sem ekki vega þungt fyrir viðkomandi starfsstétt í heild.

Hjá Kjararannsóknarnefnd eru slíkir sérkjarasamningar teknir inn í taxtavísitölurnar þegar ákveðin reynsla er komin á hve mikið þeir gefa í raun og veru. Þá eru nokkrir samningar gjarnan settir inn í einu til þess að ekki þurfi að endurskoða taxtavísitölurnar of oft.

Nú er nýlukið einni slíkri endurskoðun á taxtavísitölunum og voru ýmsir samningar sem gerðir hafa verið á þessu ári teknir inn. Heildaráhrif þessara samninga á taxtavísitölurnar voru tæp 6% fyrir verkamenn, rúm 5% fyrir verkakonur, um 3% fyrir iðnaðarmenn og rúm 1% fyrir verslunar- og skrifstofufólk. Heildaráhrif þessara samninga fyrir ASÍ félagi í heild voru um 3.8%.

7.1

Kauptaxtavísitala verkafólks og iðnaðarmanna 1971-1984.
1980 = 100

	Verka- menn	Verka- konur	Iðn. menn	Versl. skrifst. fólk	ASÍ land- verkf.	
1971	5.71	5.46	6.34	5.58	5.74	
1972	6.90	6.60	7.48	6.91	6.96	
1973	8.50	8.11	9.13	8.44	8.53	
1974	12.35	12.01	13.83	12.59	12.64	
1975	16.46	16.23	17.70	16.49	16.66	
1976	20.91	20.83	21.97	20.51	20.98	
1977	29.70	29.65	30.74	28.68	29.59	
1978	46.09	46.45	45.86	43.99	45.51	
1979	65.80	66.03	65.71	65.65	65.78	
1980	100.00	100.00	100.00	100.00	100.00	
1981	152.34	150.59	153.56	145.89	150.37	
1982	227.46	225.71	230.28	214.94	224.03	
1983	337.44	334.75	341.76	317.36	331.93	
1984	406.54	402.40	405.46	376.65	396.88	
1985	536.48	528.62	537.22	500.26	524.62	
1983	jan.	281.83	279.67	285.53	264.76	277.17
	mars	325.64	322.82	330.24	306.52	320.43
	júní	352.34	349.61	356.65	331.35	346.55
	okt.	366.43	363.60	370.92	344.60	360.41
1984	feb.	375.75	373.56	377.05	350.97	368.39
	mars	398.08	393.78	391.04	365.36	386.44
	apríl	398.08	393.78	391.91	365.36	386.60
	júní	406.04	401.65	402.95	372.67	394.94
	sept.	408.48	404.06	412.82	382.73	401.00
	nóv.	450.21	445.34	450.98	417.77	440.02
	des.	456.80	451.86	457.21	426.92	447.27
1985	jan	479.18	471.74	486.12	446.56	469.63
	mars	490.68	482.73	502.76	462.31	483.24
	maí	502.46	492.84	514.83	478.62	496.07
	júní	523.11	513.91	527.70	492.81	513.45
	júlí	545.12	534.98	540.57	507.05	531.29
	ágúst	558.20	547.82	553.55	519.22	544.04
	sept.	560.52	552.78	553.55	519.22	545.75
	okt.	596.98	591.58	587.13	550.72	580.67
	nóv.	605.81	600.32	595.80	558.86	589.25
1986	jan.	610.48	616.07	595.80	558.86	593.78
	feb.	615.06	620.69	600.27	563.05	598.24
	mars.	641.97	655.05	625.59	592.91	627.12
	júní	682.06	677.60	644.34	611.05	653.45
	júlí	687.58	680.31	664.34	611.97	659.86
	sept.	715.52	705.90	686.86	632.72	684.23

7.2

Kaupmáttur kauptaxta m. v. vísitölu framfærslukostn. 1980 = 100.

	Verka- menn	Verka- konur	Iðn. menn	Versl. skrifst. fólk	ASÍ land- verkf.	
1980	100.00	100.00	100.00	100.00	100.00	
1981	100.97	99.81	101.78	96.70	99.67	
1982	99.84	99.07	101.08	94.34	98.33	
1983	80.37	79.73	81.40	75.59	79.06	
1984	74.96	74.20	74.77	69.45	73.18	
1985	74.73	73.64	74.83	69.69	73.08	
1982	1. ársfj.	101.82	101.03	102.23	97.28	100.43
	2. "	99.60	98.83	100.60	95.16	98.36
	3. "	102.75	101.96	103.94	96.25	100.94
	4. "	96.12	95.38	98.15	90.03	94.60
1983	1. ársfj.	90.99	90.26	92.22	85.55	89.51
	2. "	83.97	83.27	85.10	79.02	82.62
	3. "	76.42	75.82	77.35	71.86	75.16
	4. "	74.16	73.59	75.07	69.74	72.94
1984	jan.	72.70	72.14	73.59	68.37	71.51
	mars	77.33	76.49	75.96	70.97	75.06
	júní	75.52	74.70	74.95	69.31	73.46
	sept.	73.59	72.79	74.37	68.95	72.24
	okt.	72.72	71.93	73.49	68.14	71.39
	nóv.	77.76	76.92	77.89	72.16	76.00
	des.	75.82	75.00	75.89	70.86	74.24
1985	jan.	76.19	75.01	77.29	71.00	74.67
	feb.	73.92	72.77	74.99	68.89	72.45
	mars	74.07	72.87	75.90	69.79	72.95
	apíl	72.70	71.52	74.49	68.50	71.60
	maí	73.00	71.60	74.80	69.54	72.07
	júní	74.42	73.11	75.07	70.11	73.05
	júlí	75.50	74.09	74.87	70.23	73.58
	ágúst	75.20	73.80	74.57	69.95	73.29
	sept.	73.74	72.72	72.82	68.31	71.80
	okt.	76.84	76.15	75.57	70.89	74.74
	nóv.	76.15	75.46	74.89	70.25	74.07
	des.	74.60	73.93	73.37	68.82	72.56
1986	jan.	72.78	73.44	71.03	66.62	70.79
	feb.	73.07	73.73	71.31	66.89	71.07
	mars	76.62	78.18	74.67	70.77	74.85
	apríl	75.74	77.36	73.81	69.95	74.00
	maí	74.87	76.63	72.98	69.14	73.18
	júní	79.10	78.58	74.73	70.87	75.78
	júlí	79.12	78.29	76.45	70.42	75.93
	ágúst	78.22	77.39	75.57	69.62	75.06
	sept	80.75	79.66	77.51	71.40	77.21
	okt	79.76	78.68	76.56	70.53	76.27
	nóv	78.60	77.54	75.45	69.50	75.16

Kauptaxtar, tekjur og kaupmáttur.

<u>Visitölur. 1980 =100.</u>	<u>1979</u>	<u>1980</u>	<u>1981</u>	<u>1982</u>	<u>1983</u>	<u>1984</u>	<u>1985</u>
1. Gr.tímak. verkam.	64.3	100.0	155.9	239.4	366.6	453.9	605.4
2. Gr.tímak. iðnaðarm.	65.0	100.0	155.3	237.6	368.0	449.9	611.0
3. Gr.tímak. verkakv.	63.3	100.0	154.8	235.9	361.5	484.4	645.5
4. Taxtavísit. verkam.	65.8	100.0	152.3	227.5	337.4	406.5	535.8
5. Taxtavísit. iðn.m.	65.7	100.0	153.6	230.3	341.8	402.4	528.6
6. Taxtavísit. verkakv.	66.0	100.0	150.6	225.7	334.8	405.4	537.2
7. Taxtavísit.versl/sk.	65.6	100.0	145.9	214.9	317.4	376.7	500.3
8. Taxtavísit.opinb.s.	67.4	100.0	145.0	222.8	340.8	403.1	524.4
9. Lágmarkst.lífeyrisþ.	65.3	100.0	155.9	233.7	357.6	462.9	661.6
10. Ráðstöfunart.á mann	63.6	100.0	159.3	247.6	391.1	488.9	664.9
11. Vísit. framfærsluk.	63.1	100.0	150.9	227.8	419.8	542.3	717.9
12. Verðlag einkaneyslu	64.0	100.0	150.6	231.9	419.8	541.5	720.4

Kaupmáttur. 1980 = 100.

1. Gr.tímak. verkam.	101.9	100.0	103.3	105.0	87.3	83.1	83.8
2. Gr.tímak. iðnaðarm.	103.1	100.0	103.1	104.4	87.7	83.3	85.4
3. Gr.tímak. verkakv.	100.4	100.0	102.5	103.5	86.1	81.9	82.4
4. Taxtavísit. verkam.	104.3	100.0	100.9	99.8	80.4	74.4	74.6
5. Taxtavísit. iðn.m.	104.2	100.0	101.8	101.1	81.4	74.3	73.6
6. Taxtavísit. verkakv	104.7	100.0	99.8	99.1	79.7	74.2	74.8
7. Taxtavísit.versl/sk	104.1	100.0	96.7	94.4	75.6	69.1	69.7
8. Taxtavísit.opinb.s.	106.9	100.0	96.1	95.8	81.2	74.3	73.0
9. Lágmarkst.lífeyrisþ	103.5	100.0	103.3	101.4	85.2	85.3	92.2
10. Ráðstöfunart.á mann	99.3	100.0	105.8	106.8	94.2	93.5	97.1

Kaupmáttur miðast hér við vísitölu framfærslukostnaðar, nema kaupmáttur ráðstöfunartekna, sem miðast við verðbreytingar einkaneyslu.

- 1-3. Hreint tímakaup með bónus skv. úrtaksathugun Kjararannsóknarn.
- 4-7. Skv. áætlunum Kjararannsóknarnefndar. Miðað er við viku- og mánaðarkaupstaxta.
- 9. Heimild: Tryggingastofnun ríkisins.
- 8,10,12. Heimild: Þjóðhagsstofnun
- 11. Heimild: Hagstofa Íslands.