

Fréttabréf

Kjararannsóknarnefndar

Kauptaxtar, tekjur og kaupmáttur.

<u>Visitödur. 1971 = 100.</u>	1976	1977	1978	1979	1980	1981	1982	Spá 1983
1. Greitt tímak. verkamanna	428,3	600,0	913,7	1311,6	2040,7	3182,4	4885,2	
2. Greitt tímak. iðnaðarmanna	427,3	594,5	879,7	1288,8	1982,3	3079,5	4709,5	
3. Greitt tímak. verkakvenna	424,4	606,5	966,6	1400,8	2212,7	3424,5	5219,7	
4. Taxtavísitala verkamanna	366,4	520,5	807,7	1153,0	1752,5	2669,8	3986,2	5913,5
5. Taxtavísitala iðnaðarmanna	346,7	484,9	723,5	1036,5	1577,4	2422,3	3632,5	5391,1
6. Taxtavísitala verkakvenna	381,6	543,1	850,9	1209,7	1832,0	2758,8	4135,0	6132,7
7. Taxtavísitala versl/skrifstf.	367,7	514,4	788,8	1177,3	1793,3	2616,3	3854,6	5691,1
8. Taxtavísitala opinb.starfsm.	343,8	540,2	855,0	1229,3	1824,3	2645,1	3984,7	5973,2
9. Lágmarkstekjur lífeyrisþega	612,8	891,5	1413,1	2026,4	3105,4	4840,6	7258,8	11104,0
10. Ráðstöfunartekjur á mann	455,3	670,7	1043,1	1558,5	2450,4	3903,3	6065,9 ^x	9583,7
11. Vísitala framfærslukostn.	379,8	495,4	713,8	1038,3	1646,2	2483,5	3750,5	6900,2
12. Verðlag einkaneyslu	396,3	519,3	746,8	1098,2	1714,7	2580,7	3975,2	7275,2

Kaupmáttur. 1971 = 100.

1. Greitt tímak. verkamanna	112,8	121,1	128,0	126,3	124,0	128,1	130,2	
2. Greitt tímak. iðnaðarmanna	112,5	120,0	123,2	124,1	120,4	124,1	125,7	
3. Greitt tímak. verkakvenna	111,7	122,4	135,4	134,9	134,4	137,8	139,1	
4. Taxtavísitala verkamanna	96,5	105,1	113,2	111,1	106,5	107,5	106,3	85,7
5. Taxtavísitala iðnaðarmanna	91,3	97,9	101,4	99,8	95,8	97,5	96,9	78,1
6. Taxtavísitala verkakvenna	100,5	109,6	119,2	116,5	111,3	111,1	110,3	88,9
7. Taxtavísitala versl/skrifstf.	96,8	103,8	110,5	113,4	108,9	105,3	102,8	82,5
8. Taxtavísitala opinb.starfsm.	90,5	109,0	119,8	118,4	110,8	106,5	106,2	86,6
9. Lágmarkstekjur lífeyrisþega	161,3	180,0	198,0	195,2	188,5	194,9	193,5	160,9
10. Ráðstöfunartekjur á mann	114,9	129,2	139,7	141,9	142,9	151,2	152,6 ^x	131,7

Kaupmáttur miðast hér við vísitölu framfærslukostnaðar, nema kaupmáttur ráðstöfunar-
tekna, sem miðast við verðbreytingar einkaneyslu.

1-3. Tímakaup í dagvinnu skv. úrtaksathugunum Kjararannsóknarnefndar.

4-8. Skv. áætlunum Kjararannsóknarnefndar og Þjóðhagsstofnunar. Miðað er við viku/mánaðarkaupstaxta, áhrifa vinnutímastyggingar gætir því ekki.

9. Heimild: Tryggingastofnun ríkisins.

10.og 12. Heimild: Þjóðhagsstofnun. Kaupmáttur mældur á kvarða verðbreytingar einkaneyslu.

11. Heimild: Hagstofa Íslands.

* Áætlaðar tölur.

Útgefandi:
Kjararannsóknarnefnd
Borgartúni 22
Ábm. Ásmundur Stefánsson
Fjölrítun: Stensill h/f

F R É T T A B R É F

61

Kjararannsóknarnefnd er
þannig skipuð í febrúar 1984.
Ásmundur Stefánsson, formaður
Guðmundur H. Garðarsson
Július Kr. Valdímarsson
Vilhjálmur Egilsson
Þórarinn Gunnarsson

Efnisyfirlit:

	Bls.
1.1 Birting nánari upplýsinga um verslunar- og skrifstofufólk í Fréttabréfi.	3
1.2 Tímakaup og vinnutími verkafólks, iðnaðarmanna og verslunarmanna á höfuðborgarsvæðinu á 2. ársfjórðungi 1983.	12
2.1 Athugasemdir við tímakaup verkafólks, iðnaðarmanna og verslunarmanna á 2. ársfjórðungi 1983.	13
2.2 Launadreifing.	25
2.3 Greitt tímakaup miðað við kauptaxta.	26
3.1 Tímakaup - Kaupmáttur.	30
4.1 Vinnutími.	39
5.1 Lífeyristryggingabætur og kaupmáttur þeirra 1969 - 1983.	47
6.1 Vísitölur kauptaxta.	53
6.2 Kaupmáttur kauptaxta.	55

Línurit:

2.1 Breytingar hreins tímakaups í dagvinnu miðað við kauptaxta og ársfjórðunginn á undan.	27
2.2 Uppsafnaðar breytingar hreins tímakaups í dagvinnu miðað við kauptaxta frá 2. ársfjórðungi 1980.	28
2.3 Hækkun hreins tímakaups umfram kauptaxta miðað við sama ársfjórðung fyrra árs.	29
3.1 Ársfjórðungslegur kaupmáttur greidds tímakaups verkafólks og iðnaðarmanna í Reykjavík og nágrenni m. v. vísitölu framfærslukostnaðar 1980 - 1983.	38
4.1 Vikulegur fjöldi vinnustunda verkafólks og iðnaðarmanna, ársfjórðungsmeðaltöl 1980 - 1983.	40
5.1 Kaupmáttur lífeyristryggingabóta m. v. vísitölu framfærslukostnaðar 1980 - 1983.	52

1.1Birting nánari upplýsinga um
verslunar- og skrifstofufólk
í Fréttabréfi.

Í fréttabréfi nr. 60 kom fram að u. þ. b. 1500 verslunarmenn og 2000 skrifstofumenn eru í úrtaki Kjararannsóknarnefndar. Lítið hefur birst af talnaefni um þessar stéttir í fréttabréfinu til þessa þ. e. eingöngu heildartölur um tímakaup og vinnutíma verslunarfólks.

Nú hefur verið ákveðið að ráða bót á þessu og birta framvegis tölur um tímakaup og vinnutíma þessara stétta sundurliðað á störf á sama hátt og gert hefur verið með verkamenn, verkakonur og iðnaðarmenn frá 1. ársfjórðungi 1980. Tölur fyrir 1. ársfjórðung 1983 birtast hér á eftir, en tölur fyrir 2. ársfjórðung með öðrum tíma-kaups- og vinnutímatöflum aftar í fréttabréfinu.

Hvað starfaflokkun viðkemur eru tvö störf yfirgnæfandi þ. e. störf í dagvöruverslunum hjá verslunarfólki og almenn skrifstofustörf hjá skrifstofufólki. Hætt er við að hópurinn almenn skrifstofustörf innihaldi ýmis önnur, t. d. fulltrúa og bókara, enda eru skrifstofu-störf nú orðin mun fjölbreyttari en áður var og mörk milli starfa óskýrari.

Upplýsingar um tímakaup eru ekki birtar nema vinnutímar nemi a.m.k. 5 þúsund stundum sem svarar til að lágmarksfjöldi manna að baki hverju starfi sé 10.

Leitast er við að draga saman tvö eða fleiri störf hjá skrifstofu-fólki ef þau eru svipuð hvað tímakaup varðar og mjög frábrugðin meðaltali. Reynt er að hafa sömu starfaflokkun á höfuðborgarsvæðinu og úti á landi þar sem vinnustundafjöldi leyfir. Við samanburð á tímakaupi milli þessara tveggja svæða ber að taka tillit til þess að vægi starfa er mismunandi og eins kemur fyrir að ekki er um sömu störf að ræða.

ALLT ÚRTAKID

TAFLA 1.1

TÍMAKAUPSTAFLA - 1. ársfj. 1983.

VERSLUNARFÓLK

KARLAR

Hluttur einstakra þátta meðaltímakaups

	Vinnu- stundir í þús.	Hreint tímak. í dagv. kr.	Eftir- vinna kr.	Natur- vinna kr.	Vakta- vinna kr.	Bónus kr.	Meðal- tímak. kr.
KARLAR Á HÖFUÐBORGARSVÆÐI	89	82,30	1,54	4,83	-	-	88,65
Störf í dagvöruverslunum	26	73,22	1,38	5,26	-	-	79,86
Afgr.á vefnaðarv.	7	79,42	1,13	7,41	-	-	87,96
Afgr.á byggingarv.	9	77,87	2,24	4,29	-	-	84,40
Afgr.á bifr.varahl.	13	80,47	2,04	1,21	-	-	83,72
Verslunarstjórar	13	104,91	1,81	7,18	-	-	113,90
Heildsölustörf	15	82,02	1,51	2,14	-	-	85,67
Önnur afgr.störf	6	85,23	1,78	10,31	-	-	97,32
KARLAR UTAN HÖFUÐBORGARSVÆÐIS	86	71,70	1,89	4,04	0,01	4,20	81,84
Störf í dagvöruverslunum	25	65,36	2,13	6,12	-	-	73,61
Afgr.á vefnaðarv.	5	79,68	0,61	2,59	-	-	82,88
Afgr.á byggingarv.	18	64,42	2,54	4,20	-	4,24	75,40
Verslunarstjórar	26	88,85	2,23	4,84	0,01	-	95,93
Heildsölustörf	6	76,40	1,71	1,33	-	-	74,44
Önnur afgr.störf	6	70,31	3,23	3,32	-	-	76,86
KARLAR, LANDID ALLT	175	76,87	1,81	4,56	-	2,07	85,31

ALLT ÚRTAKIÐ

TAFLA 1.2

TÍMAKAUPSTAFLA - 1. ársfj. 1983.VERSLUNARFÓLKKONURHlutur einstakra þátta meðaltímakaups

	Vinnu- stundir þús.	Hreint Eftir- Natur- Vakta- Bónus Meðal- tímak. vinna vinna vinna tímak. í dagv.					Meðal- tímak. kr.
		kr.	kr.	kr.	kr.	kr.	
KONUR Á							
<u>HÖFUÐBORGARSVÆÐI</u>	167	62,69	0,93	4,79	-	-	68,40
Störf í							
dagvöruverslunum	115	61,39	0,82	4,23	-	-	66,44
Afgr.á vefnaðarv.	14	65,68	0,89	4,18	-	-	70,75
Heildsölustörf	8	71,27	1,51	2,03	-	-	74,81
Önnur afgr.störf	29	63,21	1,17	8,91	-	-	73,29
KONUR UTAN							
<u>HÖFUÐBORGARSVÆÐIS</u>	159	58,72	0,98	5,51	0,07	0,51	65,79
Störf í							
dagvöruverslunum	124	57,24	1,02	6,40	-	0,15	64,81
Afgr.á vefnaðarv.	12	60,83	1,08	2,35	-	-	64,25
Verslunarstjórar	6	73,21	1,56	3,05	0,08	9,83	87,73
Önnur afgr.störf	17	61,69	0,60	3,09	0,35	-	65,73
<u>KONUR, LANDIÐ ALLT</u>	326	60,71	0,96	5,18	0,03	0,25	67,13

ALLT ÚRTAKIÐ

TAFLA 1.3

TÍMAKAUPSTAFLA - 1. ársfj. 1983.

SKRIFSTOFUFÓLK

KARLAR

Hlutur einstakra þátta meðaltímakaups

	Vinnu- stundir þús.	Hreint	Eftir-	Natur-	Vakta-	Bónus	Meðal-
		tímak. í dagv. kr.	vinna kr.	vinna kr.	vinna kr.	kr.	tímak. kr.
<u>KARLAR Á</u>							
<u>HÖFUÐBORGARSVÆÐI</u>	159	103,17	1,21	3,58	0,58	-	108,54
Alm. skrifst.störf	97	97,50	1,32	2,39	0,06	-	101,27
Skýrsluvélavinna	18	122,30	2,34	9,29	-	-	133,93
Fulltrúar	9	122,14	1,35	4,87	2,50	-	130,86
Önnur störf	35	104,20	0,29	4,22	1,81	-	110,52
<u>KARLAR UTAN</u>							
<u>HÖFUÐBORGARSVÆÐIS</u>	56	120,13	1,17	7,24	-	1,00	129,54
Alm. skrifst.störf	19	89,13	2,43	3,94	-	0,39	95,89
Fulltrúar, aðal- bókarar, aðalgjaldk.	9	149,70	1,84	9,11	-	-	160,65
Deildar-og skrifst. stjórar	22	137,75	1,12	8,03	-	2,18	149,08
Önnur störf	5	100,25	2,96	10,53	-	-	113,74
<u>KARLAR, LANDIÐ ALLT</u>	215	107,95	1,29	4,61	0,95	0,26	115,06

ALLT ÚRTAKIÐTAFLA 1.4TÍMAKAUPSTAFLA - 1. ársfj. 1983.SKRIFSTOFUFÓLKKONURHlutur einstakra þátta meðaltíma kaups

	Vinnu- stundir þús.	Hreint tímak. í dagv. kr.	Eftir- vinna kr.	Natur- vinna kr.	Vakta- vinna kr.	Bónus kr.	Meðal- tímak. kr.
<u>KONUR Á</u>							
<u>HÖFUÐBORGARSVÆÐI</u>	202	82,20	0,54	1,38	0,75	-	84,87
Alm. skrifst.störf	145	81,92	0,58	1,15	0,30	-	83,96
Símavarsla	8	67,46	0,47	1,30	1,68	-	70,92
Ritarar	12	90,62	0,41	0,79	-	-	91,81
Bókarar og gjaldk.	7	90,61	1,76	4,96	0,18	-	97,51
Götunarvinna	11	74,88	0,20	0,92	-	-	76,00
Önnur skrifst.störf	19	85,85	0,07	3,97	1,26	-	94,15
<u>KONUR UTAN</u>							
<u>HÖFUÐBORGARSVÆÐIS</u>	39	74,17	0,81	2,04	0,12	-	77,13
Alm. skrifst.störf	23	71,56	0,96	2,19	0,25	-	74,96
Ritarar	6	78,44	0,34	0,93	-	-	79,71
Önnur skrifst.störf	10	77,62	0,75	2,36	-	-	80,73
<u>KONUR, LANDIÐ ALLT</u>	241	80,78	0,59	1,51	0,75	-	83,63

ALLT ÚRTAKIÐTAFLA 1.5VINNUTÍMATAFLA - 1. ársfj. 1983.VERSLUNARFÓLKKARLAR

	Dvt.	Evt.	Nvt.	Meðalfj. vinnust. á viku
<u>KARLAR Á</u>				
<u>HÖFUÐBORGARSVÆÐI</u>	40,0	2,3	3,1	45,4
Störf í				
dagvöruverslunum	40,0	2,4	4,3	46,7
Afgr.á vefnaðarv.	40,0	1,8	5,1	46,9
Afgr.á byggingarv.	40,0	3,3	3,2	46,5
Afgr.á bifr.varahl.	40,0	2,6	0,8	43,4
Verslunarstjórar	40,0	2,0	4,0	46,0
Heildsölustörf	40,0	2,0	1,4	43,4
Önnur afgr.störf	40,0	0,5	1,3	41,8
<u>KARLAR UTAN</u>				
<u>HÖFUÐBORGARSVÆÐIS</u>	40,0	3,5	3,6	47,1
Störf í				
dagvöruverslunum	40,0	4,4	6,0	50,4
Afgr.á vefnaðarv.	40,0	0,8	1,7	42,5
Afgr.á byggingarv.	40,0	4,8	4,0	48,8
Verslunarstjórar	40,0	2,9	3,2	46,1
Heildsölustörf	40,0	3,5	5,7	49,2
<u>KARLAR, LANDIÐ ALLT</u>	40,0	2,9	3,4	46,3

ALLT ÚRTAKIÐTAFLA 1.6VINNUÞÍMATAFLA - 1. ársfj. 1983.VERSLUNARFÓLKKONUR

	Dvt.	Evt.	Nvt.	Meðalfj. vinnust. á viku
<u>KONUR Á</u>				
<u>HÖFUÐBORGARSVÆÐI</u>	40,0	1,4	3,1	44,5
Störf í				
dagvöruverslunum	40,0	1,4	2,8	44,2
Afgr.á vefnaðarv.	40,0	1,2	3,6	44,8
Verslunarstjórar	40,0	1,9	2,9	44,8
Heildsölustörf	40,0	1,0	0,9	41,9
Önnur afgr.störf	40,0	1,5	6,6	48,1
<u>KONUR UTAN</u>				
<u>HÖFUÐBORGARSVÆÐIS</u>	40,0	1,5	3,0	44,5
Störf í				
dagvöruverslunum	40,0	1,6	3,3	44,9
Afgr.á vefnaðarv.	40,0	1,5	1,7	43,2
Verslunarstjórar	40,0	2,5	3,1	45,6
Önnur afgr.störf	40,0	1,0	2,5	43,5
<u>KONUR, LANDIÐ ALLT</u>	40,0	1,5	3,1	44,6

ALLT ÚRTAKIÐTAFLA 1.7VINNUTÍMATAFLA - 1. ársfj. 1983.SKRIFSTOFUFÓLKKARLAR

	Dvt.	Evt.	Nvt.	Meðalfj. vinnust. á viku
<u>KARLAR Á</u>				
<u>HÖFUÐBORGARSVÆÐI</u>	40,0	1,5	1,7	43,2
Alm. skrifst.störf	40,0	1,5	1,2	42,7
Bókarar	40,0	2,8	4,7	47,5
Skýrsluvélavinna	40,0	4,3	4,7	49,0
Fulltrúar	40,0	1,4	2,4	43,8
Önnur störf	40,0	3,6	0,5	44,1
<u>KARLAR UTAN</u>				
<u>HÖFUÐBORGARSVÆÐIS</u>	40,0	1,8	2,7	44,5
Alm. skrifst.störf	40,0	2,9	1,6	44,5
Fulltrúar, aðal- bókarar, aðalgjaldk.	40,0	1,4	2,8	44,2
Deildar-og skrif- stofustjórar	40,0	0,9	3,0	43,9
Önnur störf	40,0	2,5	5,2	47,7
<u>KARLAR, LANDIÐ ALLT</u>	40,0	1,6	2,0	43,6

ALLT ÚRTAKIÐTAFLA 1.8VINNUTÍMATAFLA - 1. ársfj. 1983.SKRIFSTOFUFÓLKKONUR

	Dvt.	Evt.	Nvt.	Meðalfj. vinnust. á viku
KONUR Á				
HÖFUÐBORGARSVÆÐI	40,0	0,7	0,6	41,3
Alm. skrifst.störf	40,0	0,8	0,6	41,4
Simavarsla	40,0	0,6	1,1	41,7
Ritarar	40,0	0,5	0,5	41,0
Bókarar og gjaldk.	40,0	1,4	4,7	46,1
Götunarvinna	40,0	0,3	0,5	40,8
Önnur skrifst.störf	40,0	0,2	1,1	41,3
KONUR UTAN				
HÖFUÐBORGARSVÆÐIS	40,0	1,2	1,0	42,2
Alm. skrifst.störf	40,0	1,4	1,0	42,4
Ritarar	40,0	0,6	0,6	41,2
Önnur skrifst.störf	40,0	0,4	1,3	41,7
KONUR, LANDIÐ ALLT	40,0	0,8	0,7	41,5

1.2

Tímakaup og vinnutími verkafólks,
iðnaðarmanna og verslunarmanna á
höfuðborgarsvæðinu á 2.ársfj.1983.

Í töflu 1.9 og 1.10 birtast samandregnar niðurstöður úrtaksins samkvæmt eldri úrvinnsluaðferð en með þeirri aðferð var aðeins miðað við höfuðborgarsvæðið og bónusgreiðslum var dreift á tíma-kaup í dag-, eftir- og næturvinnu.

Sé miðað við 2. ársfjórðung 1982 þá hækkaði tímakaup verkamanna í dagvinnu úr kr. 48,60 í 79,37 eða um 63,3%. Á sama tímabili var áætluð taxtahækkun verkamanna um 59,9%. Hækkun tímakaups umfram áætlaða taxtahækkun var því um 2,1%.

Tímakaup iðnaðarmanna í dagvinnu hækkaði úr 62,53 í 101,78 eða um 62,8% frá 2. ársfjórðungi 1982. Áætluð taxtahækkun á sama tímabili var um 60,4% þannig að hækkun tímakaups í dagvinnu umfram áætlaða taxtahækkun var um 1,2%.

Tímakaup verkakvenna í dagvinnu hækkaði úr 44,78 í 70,68 eða um 57,8%. Áætluð taxtahækkun var um 59,8% þannig að hækkun tímakaups í dagvinnu var 1,2% minni en áætluð taxtahækkun.

TAFLA 1.9

Tímakaup 2. ársfj. 1983.

	Heildar- vinnust. þús.	Tímak. í dagv. kr.	Eftirv. álag kr.	Næturv. álag kr.	Meðal- tímak. kr.
Verkamenn	968	79,37	3,16	7,77	90,30
Iðnaðarmenn	237	101,78	3,35	9,53	114,66
Verkakonur	442	70,68	0,78	3,67	75,13
Karlar v/afgr.st.	30	83,59	2,21	6,65	92,45
Konur v/afgr.st.	109	69,01	0,92	4,84	74,77

TAFLA 1.10

Vinnutími 2. ársfj. 1983.

	Dvt.	Evt.	Nvt.	Meðalfj. vinnust. á viku
Verkamenn	40,0	5,1	6,1	51,2
Verkakonur	40,0	1,2	3,0	44,2
Iðnaðarmenn	40,0	3,9	4,7	48,6
Karlar v/afgr.st.	40,0	2,9	4,3	47,2
Konur v/afgr.st.	40,0	1,4	3,5	44,9

2.1 Athugasemdir við tímakaup verkafólks,
iðnaðarmanna og verslunarmanna
á 2. ársfjórðungi 1983.

Á tímabilinu 2. ársfjórðungi 1982 til 2. ársfjórðungs 1983 hækkuðu almennir kauptaxtar verkafólks og iðnaðarmanna 7 sinnum.

1. 1. júní hækkðu laun um 10,33% vegna verðbóta.
2. Á tímabilinu 14. júní til ágústloka voru undirritaðir kjarasamningar við allflestar starfsstéttir á landinu sem þá voru með lausa samninga. Áætluð tekjuáhrif þessara samninga voru fyrir verkamenn 6,9% við undirritun og 9,8% á samningstímabilinu, hjá verkakonum 6,9% við undirritun og 9,7% á öllum samningstímanum, 8,7% við undirritun fyrir iðnaðarmenn og 10,9% á öllu samningstímabilinu, fyrir verslunar- og skrifstofufólk 4,8% við undirritun samnings, en 8,2% á samningstímabilinu.
3. Þann 1. september 1982 hækkðu laun um 7,5% vegna verðbóta.
4. Þann 1. desember hækkðu laun um 7,72% vegna verðbóta.
5. Þann 1. janúar 1983 færðust öll störf upp um einn launaflokk. Áætluð hækkun verkamanna og verkakvenna var 2%, iðnaðarmanna 1,2% og verslunar- og skrifstofufólks 2,3%.
6. Þann 1. mars hækkðu laun um 14,74% vegna verðbóta og nýtt 6 ára starfsaldursþrep var tekið upp með 12,5% álagi.
7. Þann 1. júní hækkðu laun um 8% (lágmarkstekjur 10%) vegna bráðabirgðalaga nr. 54/1983. Áætluð hækkun kauptaxta verkamanna var 8,2%, verkakvenna 8,3%, iðnaðarmanna 8% og verslunar- og skrifstofufólks 8,1%.

Samkvæmt framansögðu er áætlað að kauptaxtar hafi hækkað þannig frá 2. ársfjórðungi 1982 til 2. ársfjórðungs 1983.

	<u>Vog</u>	<u>Taxtahækkun</u>
Verkamenn	37	59,9
Verkakonur	13	59,8
Iðnaðarmenn	26	60,4
Verslunar- og skrifst.fólk	<u>24</u>	<u>57,4</u>
Vegið meðaltal	100	55,8

Á 2. ársfjórðungi 1983 taka úrtaksupplýsingarnar til 1530 þúsund vinnustunda verkamanna, miðað við 1506 þúsund vinnustundir á 2. ársfjórðungi 1982.

Hreint tímakaup í dagvinnu hjá verkamönnum hækkaði úr kr. 44,02 í kr. 72,56 á þessu tímabili, eða um 64,8%. Þessi hækkun er 3,1% umfram áætlaða taxtahækkun. Meðaltímakaup verkamanna hækkaði úr kr. 57,58 í kr. 93,61 á sama tíma, eða um 62,6%. Þannig hefur meðaltímakaupið hækkað um 1,7% umfram áætlaða taxtahækkun.

Vinnutími verkamanna minnkaði úr 54,3 tímum á 2. ársfjórðungi 1982 í 52,8 tíma á 2. ársfjórðungi 1983 og skýrir það muninn á hækkun hreins tímakaups og meðaltímakaups.

Hjá iðnaðarmönnum taka úrtaksupplýsingarnar til 440 þúsund vinnustunda miðað við 412 þúsund vinnustundir á 2. ársfjórðungi 1982. Hreint tímakaup iðnaðarmanna hækkaði úr kr. 61,22 í kr. 99,98 eða um 63,3% frá 2. ársfjórðungi 1982. Áætluð taxtahækkun var 60,4% þannig að hreina tímakaupið hefur hækkað um 1,8% umfram taxa. Meðaltímakaup iðnaðarmanna hækkaði á sama tímabili úr kr. 73,15 í kr. 120,82, eða um 65,2%. Þessi hækkun er 3,0% umfram áætlaða taxtahækkun. Aðalástæða þess að meðaltímakaupið hefur hækkað meira en hreina tímakaupið er aukið vægi bónusgreiðslna og vaktavinnu, miðað við 2. ársfjórðung 1982.

Hjá verkakönnum taka úrtaksupplýsingarnar til 1071 þúsund vinnustunda á 2. ársfjórðungi 1983 miðað við 1053 þúsund vinnustundir á 2. ársfjórðungi 1982.

Hreint tímakaup verkakvenna hækkaði úr kr. 38,46 í kr. 63,83 á tímabilinu eða um 66,0%. Þessi hækkun er 3,9% umfram áætlaða taxtahækkun sem var 59,8%. Meðaltímakaupið hækkaði úr kr. 53,13 í kr. 88,64 eða um 66,8%, sem er 4,4% umfram áætlaða taxtahækkun. Vinnutími verkakvenna jókst úr 45,0 stundum í 45,5 stundir og er það aðalástæða þess að meðaltímakaupið hefur hækkað meira en hreina tímakaupið.

Hjá körlum við afgreiðslustörf taka úrtaksupplýsingarnar til 180 þúsund vinnustunda miðað við 179 þúsund stundir á 2. ársfjórðungi 1982. Hreint tímakaup hækkar úr kr. 55,68 í kr. 89,69 eða um 61,1% sem er 2,4% umfram áætlaða taxtahækkun verslunar- og skrifstofufólks. Meðaltímakaupið hækkaði úr kr. 60,06 í kr. 99,43 eða um 65,6% sem er 7,0% umfram áætlaða taxtahækkun.

Hjá konum við afgreiðslustörf taka úrtaksupplýsingarnar til 348 þúsund vinnustunda miðað við 290 þúsund stundir á 2. ársfjórðungi 1982. Hreint tímakaup hækkaði úr kr. 43,09 í kr. 68,96, eða um 60,0%, sem er 1,7% umfram áætlaða taxtahækkun. Meðaltímakaupið hækkaði úr kr. 47,25 í kr. 76,34, eða um 61,6%, sem er 2,7% umfram áætlaða taxtahækkun. Athygli skal vakin á því að hækkanir á kaupi afgreiðslufólks eru miðaðar við taxtavísitölu verslunar- og skrifstofufólks, en sú vísitala hefur ekki verið sundurgreind fyrir verslunarfolk annars vegar og skrifstofufolk hins vegar.

ALLT ÚRTAKIÐ

TAFLA 2.1

TÍMAKAUPSTAFLA - 2. ársfj. 1983.

VERKAMENN

	Vinnu- stundir þús.	Hluttur einstakra þátta meðaltímakaups					Meðal- tímak. kr.
		Hreint tímak. í dagv. kr.	Eftir- vinna kr.	Natur- vinna kr.	Vakta- vinna kr.	Bónus kr.	
VERKAMENN Á							
HÖFUÐBORGARSVÆÐI	968	75,70	2,25	8,13	2,44	4,46	92,98
Fiskvinna	84	68,28	2,15	9,43	-	26,95	106,81
Hafnarvinna	63	68,71	2,56	7,33	-	17,03	95,63
Pakkhúsvinna	122	75,79	3,13	7,89	-	1,11	87,92
Byggingarvinna	22	77,55	4,64	2,11	-	-	84,30
Verksmiðjuvinna	155	78,16	1,51	7,03	7,01	-	93,71
Slippvinna	8	80,04	4,15	5,20	-	-	89,39
Bensínafgreiðsla	46	-	0,83	11,04	87,82	-	99,69
Bifreiðastjórn	139	78,42	2,63	10,39	0,39	0,46	92,29
Ýtu-og kranastj.	9	86,12	3,65	14,52	-	0,34	104,63
Lyftaravinna	53	76,19	3,12	8,64	-	0,99	88,94
Ófaglærðir við:							
Málmsmiðar	12	84,61	3,53	11,42	-	0,48	100,04
Trésmiðar	22	82,41	2,32	2,54	-	14,20	101,47
Bifr.sm.og viðg.	8	81,33	2,84	6,64	-	0,50	91,31
Önnur störf	225	74,80	1,63	7,51	2,95	1,79	88,68
VERKAMENN UTAN							
HÖFUÐBORGARSVÆÐIS	562	67,82	2,42	9,12	0,44	14,88	94,68
Fiskvinna	233	64,51	2,79	10,12	-	23,35	100,77
Verksmiðjuvinna	127	68,05	1,44	6,36	1,24	11,35	88,44
Bifreiðastjórn	50	70,30	2,42	15,20	-	2,13	90,05
Önnur störf	152	71,89	2,67	7,89	0,60	9,03	92,08
ALLIR VERKAMENN í ÚRTAKINU	1530	72,56	2,31	8,51	1,95	8,28	93,61

ALLT ÚRTAKIÐ

TAFLA 2.2

TÍMAKAUPSTAFLA - 2. ársfj. 1983.

IÐNAÐARMENN

	Vinnu- stundir þús.	Hluttur einstakra þátta meðaltímakaups					Meðal- tímak. kr.
		Hreint tímak. í dagv. kr.	Eftir- vinna kr.	Natur- vinna kr.	Vakta- vinna kr.	Bónus kr.	
IÐNAÐARMENN Á HÖFUÐBORGARSVÆÐI	237	101,00	3,18	8,13	2,23	3,37	117,91
Málsmiðar	40	94,38	3,39	7,62	0,32	2,45	108,16
Skipasm. og viðg.	15	92,91	2,98	5,95	-	-	101,84
Trésmiðar	19	99,82	4,26	4,62	-	-	108,70
Húsgagnagerð	23	90,66	2,78	3,23	-	24,41	121,08
Bifr.sm. og viðg.	38	97,86	3,91	6,77	0,49	3,72	112,75
Rafvirkjun	41	106,82	4,78	8,33	-	-	119,93
Prentun og bókað.	10	98,17	-	25,02	-	-	123,19
Önnur störf	51	111,89	1,65	10,22	9,71	-	133,47
IÐNAÐARMENN UTAN HÖFUÐBORGARSVÆÐIS	203	99,11	4,59	10,18	0,15	10,15	124,18
ALLIR IÐNAÐARMENN Í ÚRTAKINU	440	99,98	3,84	9,19	1,31	6,50	120,82

TAFLA 2.3

TÍMAKAUPSTAFLA - 2. ársfj. 1983.

VERKAKONUR

	Vinnu- stundir þús.	Hluttur einstakra þátta meðaltímakaups					Meðal- tímak. kr.
		Hreint tímak. í dagv. kr.	Eftir- vinna kr.	Natur- vinna kr.	Vakta- vinna kr.	Bónus kr.	
VERKAKONUR Á HÖFUÐBORGARSVÆÐI	442	66,44	0,84	4,35	2,89	11,20	85,72
Fiskvinna	153	65,42	1,02	5,84	-	30,60	102,88
Verksmiðjuvinna	91	66,05	0,74	3,41	6,14	-	76,34
Fatasaumur	16	61,01	0,20	0,03	-	9,11	70,35
Brauð-og kökugerð	10	63,49	0,42	3,59	0,74	-	68,24
Kjötiðnaður	52	64,50	0,96	0,66	-	-	66,12
Önnur störf	120	69,85	0,75	5,40	5,93	1,02	82,95
VERKAKONUR UTAN HÖFUÐBORGARSVÆÐIS	629	61,86	1,54	4,78	1,34	20,78	90,30
Fiskvinna	346	60,72	2,14	5,74	0,05	28,76	97,41
Verksmiðjuvinna	167	59,75	0,25	2,32	3,09	18,32	83,73
Brauð-og kökugerð	5	61,11	0,18	1,56	-	-	62,85
Önnur störf	111	68,62	1,67	5,63	2,80	0,54	79,26
ALLAR VERKAKONUR Í ÚRTAKINU	1071	63,83	1,26	4,70	2,05	16,80	88,64

ALLT ÚRTAKIÐ

TAFLA 2.4

TÍMAKAUPSTAFLA - 2. ársfj. 1983.VERSLUNARFÓLKKARLARHlutur einstakra þátta meðaltímaKAUPS

	Vinnu- stundir þús.	Hreint tímak. í dagv. kr.	Eftir- vinna kr.	Natur- vinna kr.	Vakta- vinna kr.	Bónus kr.	Meðal- tímak. kr.
<u>KARLAR Á</u>							
<u>HÖFUÐBORGARSVÆÐI</u>	95	96,95	1,77	5,89	-	-	104,61
Störf í							
dagvöruverslunum	27	81,59	1,77	6,14	-	-	89,50
Afgr.á vefnaðarv.	6	94,06	1,25	6,63	-	-	101,94
Afgr.á byggingarv.	8	86,63	2,86	4,98	-	-	94,47
Afgr.á bifr.varahl.	13	100,60	2,87	2,03	-	-	105,50
Verslunarstjórar	17	126,65	1,64	9,49	-	-	137,78
Heildsölustörf	18	93,46	1,91	3,28	-	-	98,65
Önnur afgr.störf	7	95,34	1,81	11,03	-	-	108,18
<u>KARLAR UTAN</u>							
<u>HÖFUÐBORGARSVÆÐIS</u>	85	82,09	2,09	4,49	-	4,94	93,61
Störf í							
dagvöruverslunum	21	69,88	2,17	6,57	-	3,20	81,82
Afgr.á vefnaðarv.	5	97,00	1,19	3,69	-	-	101,88
Afgr.á byggingarv.	17	74,29	3,09	4,87	-	3,65	85,90
Verslunarstjórar	26	92,24	2,34	5,08	-	10,30	109,96
Heildsölustörf	7	80,26	2,18	2,41	-	2,95	87,80
Önnur störf	9	82,75	1,47	3,24	-	1,38	88,84
<u>KARLAR, LANDIÐ ALLT</u>	180	89,69	2,05	5,36	-	2,33	99,43

ALLT ÚRTAKID

TAFLA 2.5

TÍMAKAUPSTAFLA - 2. ársfj. 1983.

VERSLUNARFÓLK

KONUR

Hlutur einstakra þátta meðaltíma kaups

	Vinnu- stundir þús.	Hreint Eftir- Natur- Vakta- Bónus					Meðal- tímak. kr.
		tímak. í dagv. kr.	vinna kr.	vinna kr.	vinna kr.	kr.	
KONUR Á							
HÖFUÐBORGARSVÆÐI	175	71,03	1,12	6,03	-	-	78,18
Störf í							
dagvöruverslunum	114	69,17	0,93	4,94	-	-	75,04
Afgr.á vefnaðarv.	14	76,15	0,93	4,47	-	-	81,55
Heildsölustörf	8	81,75	2,15	2,15	-	-	86,05
Önnur afgr.störf	39	71,03	1,47	11,93	-	-	84,43
KONUR UTAN							
HÖFUÐBORGARSVÆÐIS	172	66,97	1,07	5,94	0,02	0,46	74,46
Störf í							
dagvöruverslunum	129	65,33	1,15	7,24	-	0,18	73,90
Afgr.á vefnaðarv.	12	68,42	1,32	1,89	-	0,15	71,78
Verslunarstjórar	6	84,69	1,49	3,10	0,60	7,59	97,47
Heildsölustörf	5	71,25	0,16	1,47	1,06	0,07	74,01
Önnur afgr.störf	20	69,19	0,78	3,18	-	-	73,15
KONUR, LANDIÐ ALLT	348	68,96	1,11	6,03	0,01	0,23	76,34

ALLT ÚRTAKIÐ

TAFLA 2.6

TÍMAKAUPSTAFLA - 2. ársfj. 1983.SKRIFSTOFUFÓLKKARLARHlutur einstakra þátta meðaltímakaups

	Vinnu- stundir í dagv. þús.	Hreint tímak. í dagv. kr.	Eftir- vinna kr.	Natur- vinna kr.	Vakta- vinna kr.	Bónus kr.	Meðal- tímak. kr.
<u>KARLAR Á</u>							
<u>HÖFUÐBORGARSVÆÐI</u>	182	117,09	1,79	6,20	0,27	-	125,35
Alm. skrifst.störf	112	113,93	2,11	3,43	0,41	-	119,88
Bókarar	5	120,64	1,89	4,57	-	-	127,10
Skýrsluvélavinna	20	138,00	3,03	13,99	0,82	-	155,84
Fulltrúar	7	135,39	1,24	5,52	-	-	142,15
Önnur störf	38	94,79	0,46	8,76	10,10	-	114,11
<u>KARLAR UTAN</u>							
<u>HÖFUÐBORGARSVÆÐIS</u>	53	135,53	1,26	5,68	-	1,34	143,81
Alm. skrifst.störf	20	103,74	2,65	3,85	-	0,91	111,15
Fulltrúar, aðal- bókarar, aðalgjaldk.	10	175,93	1,88	7,58	-	-	185,39
Deildar-og skrif- stofustjórar	18	153,48	1,30	5,88	-	2,91	163,57
Önnur störf	5	112,53	2,95	8,22	-	-	123,70
<u>KARLAR, LANDIÐ ALLT</u>	234	121,80	1,70	5,01	0,73	0,30	129,54

ALLT ÚRTAKIÐTAFLA 2.7TÍMAKAUPSTAFLA - 2. ársfj. 1983.SKRIFSTOFUFÓLKKONURHlutur einstakra þátta meðaltímakaups

	Vinnu- stundir þús.	Hreint tímak. í dagv.		Eftir- vinna kr.	Natur- vinna kr.	Vakta- vinna kr.	Bónus kr.	Meðal- tímak. kr.
		kr.	kr.					
<u>KONUR Á</u>								
HÖFUÐBORGARSVÆÐI	225	92,67	0,87	2,33	1,03	-	-	96,90
Alm. skrifst.störf	162	91,91	0,96	2,22	0,84	-	-	95,93
Símavarsla	9	77,68	0,41	2,35	5,07	-	-	85,51
Ritarar	13	96,08	0,77	1,86	-	-	-	98,71
Bókarar og gjaldk.	6	112,37	2,83	3,07	-	-	-	118,27
Götunarvinna	11	84,80	0,30	1,36	-	-	-	86,46
Önnur skrifst.störf	24	100,97	0,27	6,07	1,48	-	-	108,79
<u>KONUR UTAN</u>								
HÖFUÐBORGARSVÆÐIS	44	86,18	0,79	2,37	0,18	-	-	89,52
Alm. skrifst.störf	24	79,90	1,07	2,31	0,50	-	-	83,78
Ritarar	7	94,01	0,44	1,60	-	-	-	96,05
Önnur skrifst.störf	12	93,58	0,71	3,13	-	-	-	97,42
<u>KONUR, LANDIÐ ALLT</u>								
	269	91,49	0,86	2,36	0,99	-	-	95,70

TÍMAKAUP
VERKAFOÐLK

ALLT ÚRTAKIÐ

<u>TAFLA 2.8</u>	Hreint tímak. í dagv. kr.	Meðal- tímak. kr.	Hlutfallsleg breyting		
			1.	2.	
			%	%	
<u>VERKAMENN</u>					
1980	Ársmeðaltal	20,61	25,94	-	-
1981	Ársmeðaltal	31,44	40,16	52,5	54,8
1982	Ársmeðaltal	47,53	60,59	51,2	50,9
1981	1. ársfj.	27,33	35,11	13,4	13,9
	2. "	30,32	38,99	10,9	11,1
	3. "	31,95	40,80	5,4	4,6
	4. "	36,17	45,72	13,2	12,1
1982	1. ársfj.	40,39	50,93	11,7	11,4
	2. "	44,02	57,58	9,0	13,1
	3. "	50,54	64,44	14,8	11,9
	4. "	55,15	69,38	9,1	7,7
1983	1. ársfj.	65,50	82,61	18,8	19,1
	2. "	72,56	93,61	10,8	13,3

<u>TAFLA 2.9</u>	Hreint tímak. í dagv. kr.	Meðal- tímak. kr.	Hlutfallsleg breyting		
			1.	2.	
			%	%	
<u>VERKAKONUR</u>					
1980	Ársmeðaltal	18,10	23,67	-	-
1981	Ársmeðaltal	27,63	36,72	52,7	55,1
1982	Ársmeðaltal	41,67	56,73	50,8	54,5
1981	1. ársfj.	24,34	32,01	12,4	11,9
	2. "	26,16	35,15	7,5	9,8
	3. "	28,23	37,97	7,9	8,0
	4. "	31,79	41,74	12,6	9,9
1982	1. ársfj.	35,21	47,92	10,8	14,8
	2. "	38,46	53,13	9,2	10,9
	3. "	44,74	60,82	16,3	14,5
	4. "	48,28	65,02	7,9	6,9
1983	1. ársfj.	56,95	75,87	18,0	16,7
	2. "	63,83	88,64	12,1	16,8

TÍMAKAUP
IÐNADARMENN

ALLT ÚRTAKIÐ

TAFLA 2.10	Hreint tímak. í dagv. kr.	Meðal- tímak. kr.	Hlutfallsleg breyting		
			1. %	2. %	
<u>IÐNADARMENN</u>					
1980	Ársmeðaltal	27,23	32,23	-	-
1981	Ársmeðaltal	42,99	52,08	57,9	61,6
1982	Ársmeðaltal	66,68	81,14	55,1	55,8
1981	1. ársfj.	37,25	43,75	13,9	13,2
	2. "	40,46	47,69	8,6	9,0
	3. "	44,80	55,21	10,7	15,8
	4. "	49,44	61,67	10,4	11,7
1982	1. ársfj.	55,60	66,35	12,5	7,6
	2. "	61,22	73,15	10,1	10,2
	3. "	70,53	87,35	15,2	19,4
	4. "	79,35	97,70	12,5	11,8
1983	1. ársfj.	90,79	111,18	14,4	13,8
	2. "	99,98	120,82	10,1	8,7

TÍMAKAUP

ALLT ÚRTAKIÐ

VERSLUNARFÓLK

TAFLA 2.11	Hreint tímak. í dagv. kr.	Meðal- tímak. kr.	Hlutfallsleg breyting		
			1. %	2. %	
<u>KARLAR</u>					
1980	Ársmeðaltal	27,09	29,17	-	-
1981	Ársmeðaltal	39,34	42,31	45,2	45,0
1982	Ársmeðaltal	58,20	63,63	48,0	50,4
1981	1. ársfj.	33,79	36,49	7,5	6,5
	2. "	36,39	38,94	7,7	6,7
	3. "	40,22	42,73	10,5	9,7
	4. "	46,96	51,09	16,8	19,6
1982	1. ársfj.	49,01	53,74	4,4	5,2
	2. "	55,68	60,06	13,6	11,8
	3. "	62,03	66,57	11,4	10,8
	4. "	66,09	74,16	6,6	11,4
1983	1. ársfj.	76,87	85,31	16,3	15,0
	2. "	89,69	99,43	16,7	16,6
<u>KONUR</u>					
1980	Ársmeðaltal	20,70	22,53	-	-
1981	Ársmeðaltal	30,60	33,52	47,8	48,8
1982	Ársmeðaltal	46,34	51,15	51,4	52,6
1981	1. ársfj.	27,08	29,72	10,4	10,3
	2. "	28,76	31,31	6,2	5,3
	3. "	31,11	33,58	8,2	7,3
	4. "	35,46	39,47	14,0	17,5
1982	1. ársfj.	39,11	43,03	10,3	9,0
	2. "	43,09	47,25	10,2	9,8
	3. "	49,33	53,96	14,5	14,2
	4. "	53,83	60,36	9,1	11,9
1983	1. ársfj.	60,71	67,13	12,8	11,2
	2. "	68,96	76,34	13,6	13,7

2.2

ALLT ÚRTAKIÐ

LAUNADREIFING - 2. ársfj. 1983.

Miðað við hreint tímak. í dagv.

TAFLA 2.12	Fjöldi	Neðri fjórðungur kr.	Miðtala kr.	Meðaltal kr.	Efri fjórðungur kr.
VERKAMENN	3343	60,54	68,52	72,56	76,39
VERKAKONUR	3219	56,40	58,96	63,83	66,04
IÐNADARMENN	797	87,33	97,86	99,98	110,29
AFGREIÐSLU-FÓLK, KARLAR	344	70,35	80,63	89,69	100,68
AFGREIÐSLU-FÓLK, KONUR	944	61,20	67,45	68,96	71,38
SKRIFSTOFU-FÓLK, KARLAR	451	86,13	109,76	122,88	139,31
SKRIFSTOFU-FÓLK, KONUR	641	77,27	87,43	91,49	97,25

VÍSITÖLUR Meðaltal:100	Neðri fjórðungur	Miðtala	Meðaltal	Efri fjórðungur
VERKAMENN	83	94	100	105
VERKAKONUR	88	92	100	103
IÐNADARMENN	87	98	100	110
AFGREIÐSLU-FÓLK, KARLAR	78	90	100	112
AFGREIÐSLU-FÓLK, KONUR	89	98	100	103
SKRIFSTOFU-FÓLK, KARLAR	70	89	100	113
SKRIFSTOFU-FÓLK, KONUR	84	96	100	106

Neðri fjórðungur gefur til kynna hreint tímakaup þess launþega, sem er þannig staðsettur í launastiganum, að fjórðungur launþega hefur lægra tímakaup en hann, en þrjú fjórðu launþega eru með hærra tímakaup.

Miðtala sýnir hreint tímakaup þess sem er í miðjum launastiganum, helmingur launþega nær ekki því tímakaupi sem miðtalan gefur til kynna, hinn helmingurinn er með tímakaup yfir miðtölu.

Efri fjórðungur sýnir tímakaup launþega sem er með hærra tímakaup en 3/4 hlutar launþegahópsins, en einn fjórðungur hefur tímakaup sem er yfir mörkum efri fjórðungs.

2.3

Greitt tímakaup miðað við kauptaxta.

Línuritinn hér á eftir lýsa þróun hreins tímakaups miðað við kauptaxta en tölur yfir hreint tímakaup hafa birst í Fréttabréfinu frá 2. ársfjórðungi 1980. Ýmsar skýringar koma til greina til útskýringar á þeim sveiflum sem fram koma í línuritunum og erfitt að sundurgreina áhrif hverrar um sig. Helstu skýringarnar verða nú tíundaðar.

Fyrsta skýring gæti verið sveifla í úrtakinu því þótt það sé til-
tölulega stöðugt frá ársfjórðungi til ársfjórðungs þá kemur fyrir að fyrirtæki bætist við eða detti út. Meðaltal hreins tímakaups allra starfa er viðkvæmt fyrir úrtakssveiflum vegna þess að það er óvegið meðaltal.

Önnur skýring gæti verið mismunandi vægi einstakra mánaða innan ársfjórðungs. Þetta gerist ef fleiri eru á launaskrá úrtaksfyrirtækjanna einn mánuðinn í ársfjórðungi heldur en hina mánuðina og launabreytingar eiga sér stað á tímabilinu.

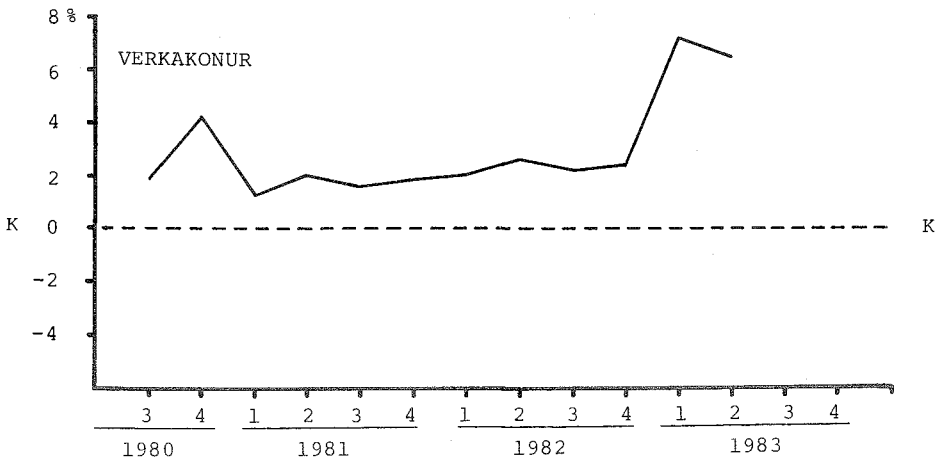
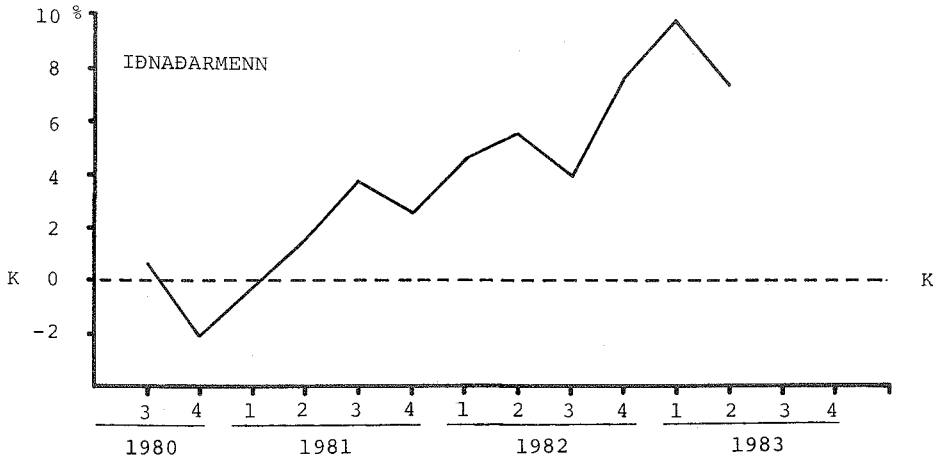
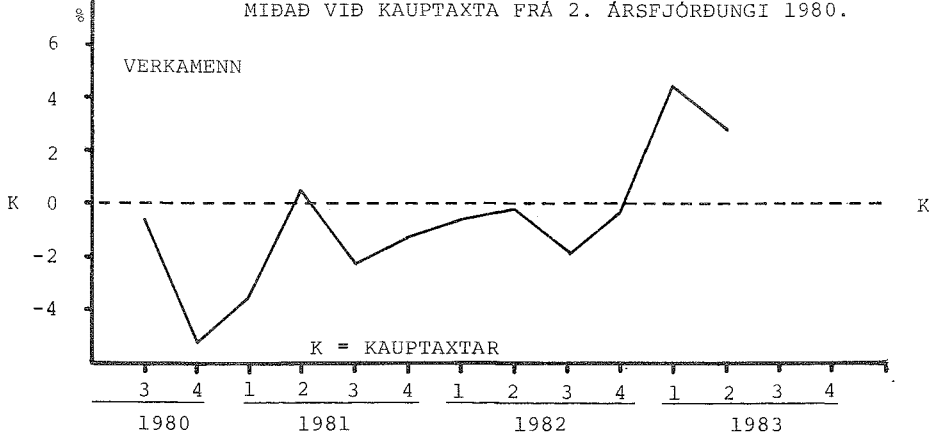
Þriðja skýring sem til greina kemur er launaskrið og fjórða skýring gæti verið að skekkja væri í mati á taxtahækkunum. Eftirfarandi tafla sýnir þær prósentutölur sem línuritinn byggjast á.

Hin óvenju mikla uppsveifla er varð á 1. ársfjórðungi 1983 í hreinu tímakaupi jafnast að hluta til út á 2. ársfjórðungi eins og sést í tveimur neðstu röðum töflunnar.

Breytingar hreins tímakaups miðað við kauptaxta.

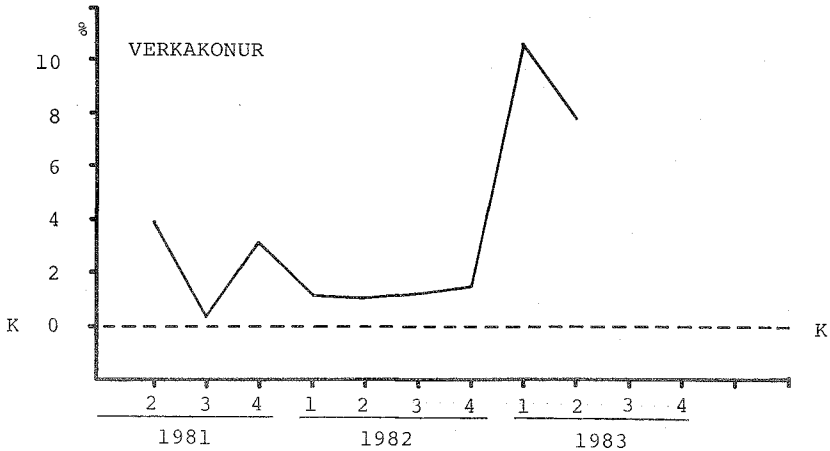
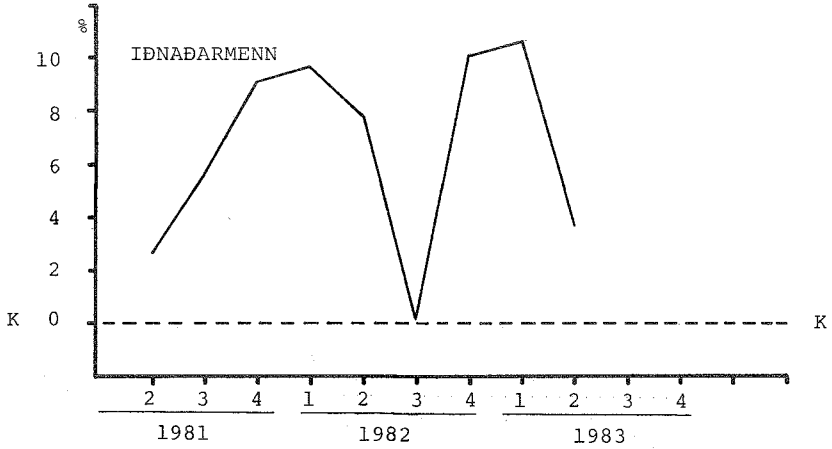
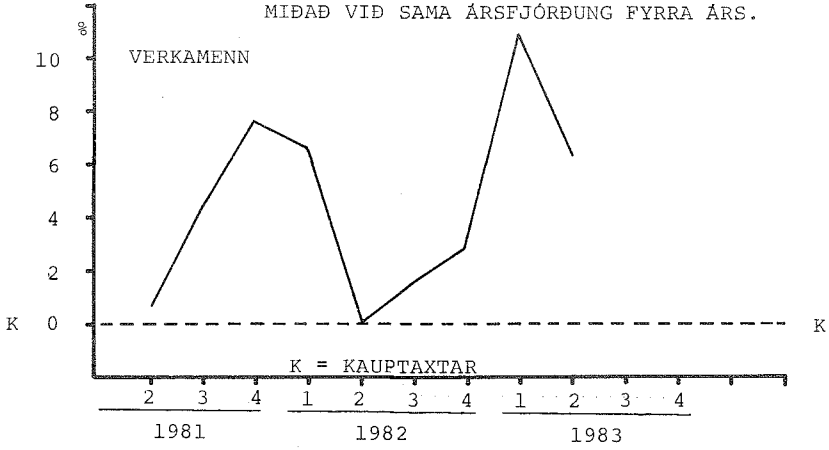
	Breyting frá síðasta ársfjórðungi			Uppsöfnuð breyting			Breyting m.v. heilt ár		
	Verkam.	Ión.m.	Verkam.	Verkam.	Ión.m.	Verkam.	Verkam.	Ión.m.	Verkam.
1980 3.ársfj.	-0,4	0,7	1,8	-0,4	0,7	1,8			
4. "	-4,8	-2,8	2,5	-5,2	-2,1	4,3			
1981 1.ársfj.	1,7	1,8	-3,0	-3,5	-0,3	1,3			
2. "	4,0	1,8	0,7	0,5	1,5	2,0	0,3	1,3	2,0
3. "	-2,8	2,2	-0,4	-2,3	3,7	1,6	2,2	2,9	0,2
4. "	1,0	-1,2	0,1	-1,3	2,5	1,7	3,8	4,6	1,6
1982 1.ársfj.	0,7	2,1	0,2	-0,6	4,6	1,9	3,3	4,8	0,6
2. "	0,4	0,9	0,7	-0,2	5,5	2,6	-0,2	3,9	0,5
3. "	-1,8	-1,6	-0,5	-2,0	3,9	2,1	0,8	0,1	0,6
4. "	1,6	3,6	0,3	-0,4	7,5	2,4	1,4	5,0	0,7
1983 1.ársfj.	5,0	2,3	4,7	4,6	9,8	7,1	5,5	5,3	5,3
2. "	-1,8	-2,4	-0,7	2,8	7,4	6,4	3,1	1,8	3,9

Línurit 2.2 UPPSAFNADAR BREYTINGAR HREINS TÍMAKSUPS Í DAGVINNU
MÍÐAÐ VIÐ KAUP TAXTA FRÁ 2. ÁRSFJÓRDUNGI 1980.



Línurit 2.3

HÆKKUN HREINS TÍMAKAUPS UMFRAM KAUPTAXTA
MÍÐAD VIÐ SAMA ÁRSFJÓÐUNG FYRRA ÁRS.



3.1Tímakaup - Kaupmáttur.

Tölur 3.1, 3.2 og 3.3 sýna greitt tímakaup verkamanna, verkakvenna og iðnaðarmanna samkvæmt úrtaki Kjararannsóknarnefndar allar tölur eru án orlofs. Tölur þessar miðast eingöngu við höfuðborgarsvæðið og við útreikninga eru hin ýmsu störf vegin á sama hátt og tíðkast í töflum 3.1 - 3.6 í fyrri töflum Frétta-
bréfsins.

Tafla 3.4 sýnir vísitölu framfærslukostnaðar og vísitölu vöru og þjónustu. Miðað er við stöðu þessara vísitalna í miðjum mánuði. Tölur 3.5, 3.6 og 3.7 sýna kaupmátt greidds tímakaups verkamanna, verkakvenna og iðnaðarmanna miðað við vísitölu framfærslukostnaðar annars vegar og vísitölu vöru og þjónustu hins vegar.

Stærðir þær sem hér hefur verið getið um breyttust á eftirfarandi hátt frá 2. ársfjórðungi 1982 og 1. ársfjórðungi 1983 til 2. ársfjórðungs 1983.

Breytingar til 2. ársfjórðungs 1983.

	Frá 2. ársfj. <u>1982</u>	Frá 1. ársfj. <u>1983</u>
Tímak. í dagv. verkam.	63,3	13,3
Meðaltímak. verkam.	60,5	13,8
Tímak. í dagv. verkak.	57,8	15,9
Meðaltímak. verkak.	53,8	17,3
Tímak. í dagv. iðnaðarm.	62,8	13,5
Meðaltímak. iðnaðarm.	64,1	15,1
Visitála framf. kostn.	89,6	22,3
Visitála vöru og þjón.	91,3	20,9

Eins og fram kemur af þessu yfirliti hækkuðu bæði vísitala framfærslukostnaðar og vísitala vöru og þjónustu meira en tímakaupið frá 1. ársfjórðungi, þannig að kaupmáttur minnkaði frá 1. ársfjórðungi 1983, sbr. tölur 3.5, 3.6 og 3.7.

TÍMAKAUP
VERKAMENN

TAFLA 3.1	Tímak. í dagv. kr.	Meðal- tímak. kr.	Hlutfallsleg breyting	
			1. %	2. %
1971	1,07	1,22	14,0	14,4
1972	1,39	1,60	29,8	31,6
1973	1,73	2,03	24,4	26,6
1974	2,66	3,12	54,1	53,7
1975	3,51	4,01	31,7	28,6
1976	4,59	5,29	30,7	31,8
1977	6,43	7,28	40,1	37,9
1978	9,79	11,10	52,3	52,4
1979	14,05	15,98	43,6	44,0
1980	21,86	24,79	55,6	55,1
1981	34,09	39,26	55,9	58,4
1982	52,33	59,92	53,5	52,6
1978 1. ársfj.	8,32	9,30	10,3	8,9
2. "	9,16	10,52	10,1	13,1
3. "	10,40	11,81	13,5	12,3
4. "	11,27	12,76	8,5	8,0
1979 1. ársfj.	11,99	13,43	6,3	5,2
2. "	12,92	14,43	7,8	7,4
3. "	14,76	17,22	14,2	19,3
4. "	16,53	18,82	12,0	9,3
1980 1. ársfj.	18,51	20,87	12,0	10,9
2. "	20,27	22,89	9,5	9,7
3. "	22,45	25,62	10,8	11,9
4. "	26,20	29,78	16,7	16,2
1981 1. ársfj.	29,94	34,25	14,3	15,0
2. "	32,41	37,63	8,2	9,9
3. "	34,78	40,11	7,3	6,6
4. "	39,21	45,05	12,7	12,3
1982 1. ársfj.	43,64	50,00	11,3	11,0
2. "	48,60	56,25	11,4	12,5
3. "	55,68	63,95	14,6	13,7
4. "	61,42	69,53	10,3	8,7
1983 1. ársfj.	70,03	79,32	14,0	14,1
2. "	79,37	90,30	13,3	13,8

TÍMAKAUP
IDNADARMENN

TAFLA 3.2	Tímak. í dagv. kr.	Meðal- tímak. kr.	Hlutfallsleg breyting		
			1. %	2. %	
1971	1,42	1,59	17,9	19,1	
1972	1,83	2,06	27,5	29,8	
1973	2,26	2,61	24,6	26,2	
1974	3,62	4,20	60,1	61,2	
1975	4,65	5,35	28,3	27,4	
1976	6,09	6,96	30,9	30,0	
1977	8,47	9,57	39,1	37,5	
1978	12,53	14,16	48,0	47,9	
1979	18,36	20,81	46,5	47,0	
1980	28,24	32,01	53,8	53,8	
1981	43,87	49,54	55,3	54,8	
1982	67,09	75,07	52,9	51,5	
1978	1. ársfj.	10,78	12,08	9,5	8,2
	2. "	11,72	13,37	8,7	10,6
	3. "	13,14	14,92	12,1	11,7
	4. "	14,49	16,27	10,3	9,0
1979	1. ársfj.	15,58	17,37	7,5	6,8
	2. "	16,97	19,03	8,9	9,6
	3. "	19,27	22,28	13,6	17,1
	4. "	21,61	24,54	12,1	10,1
1980	1. ársfj.	23,89	27,06	10,6	10,3
	2. "	26,14	29,91	9,4	10,5
	3. "	28,93	32,81	10,7	9,7
	4. "	33,99	38,25	17,5	16,6
1981	1. ársfj.	38,99	43,86	14,7	14,7
	2. "	41,75	47,29	7,1	7,8
	3. "	44,91	50,81	7,6	7,4
	4. "	49,82	56,19	10,9	10,6
1982	1. ársfj.	56,13	62,58	12,7	11,4
	2. "	62,53	69,89	11,4	11,7
	3. "	71,70	80,35	14,7	15,0
	4. "	77,87	87,49	8,6	8,9
1983	1. ársfj.	89,71	99,59	15,2	13,8
	2. "	101,78	114,66	13,5	15,1

TÍMAKAUP
VERKAKONUR

TAFLA 3.3	Tímak. í dagv. kr.	Meðal- tímak. kr.	Hlutfallsleg breyting	
			1. %	2. %
1971	0,91	0,95	14,6	15,6
1972	1,20	1,25	31,6	32,2
1973	1,45	1,53	21,1	21,9
1974	2,17	2,31	49,9	51,0
1975	2,89	3,02	33,1	31,1
1976	3,86	4,09	33,6	35,2
1977	5,52	5,79	42,9	41,7
1978	8,80	9,24	59,4	59,5
1979	12,75	13,45	44,9	45,5
1980	20,14	21,20	58,0	57,6
1981	31,17	33,25	54,8	56,8
1982	47,51	50,91	52,4	53,1
1978 1. ársfj.	7,34	7,65	12,4	10,6
2. "	8,17	8,71	11,3	13,8
3. "	9,44	9,97	15,3	14,4
4. "	10,24	10,64	8,4	6,8
1979 1. ársfj.	10,87	11,49	6,2	8,0
2. "	11,82	12,50	8,7	8,8
3. "	13,39	14,14	13,3	13,1
4. "	14,90	15,65	11,3	10,7
1980 1. ársfj.	16,80	17,69	12,8	13,0
2. "	18,53	19,53	10,3	10,4
3. "	20,68	22,86	11,6	11,9
4. "	24,53	25,73	18,6	17,7
1981 1. ársfj.	27,08	28,13	10,4	9,3
2. "	29,57	31,98	9,2	13,7
3. "	31,86	34,07	7,7	6,5
4. "	36,16	38,82	13,5	13,9
1982 1. ársfj.	39,40	41,71	9,0	7,4
2. "	44,78	48,84	13,7	17,1
3. "	51,25	54,64	14,4	11,9
4. "	54,61	58,45	6,6	7,0
1983 1. ársfj.	60,99	64,07	11,7	9,6
2. "	70,68	75,13	15,9	17,3

VISITÖLUR
1971=100

Visitölnurnar eru hér reiknaðar ú sem
ársmeðaltal og ársfjórðungsmeðaltal,
miðað við stöðu þeirra í miðjum mánuði.

TAFLA 3.4		Framf. kostn.	Vörur og þjónusta	Hækkun %	
				1.	2.
1971		100,0	100,0	6,3	7,3
1972		110,4	114,4	10,4	14,4
1973		134,9	142,7	22,1	24,6
1974		192,9	202,9	43,0	42,2
1975		287,3	304,7	48,9	50,2
1976		379,8	407,0	32,2	33,6
1977		495,4	531,0	30,4	30,5
1978		713,8	766,0	44,1	44,3
1979		1038,3	1116,2	45,5	45,7
1980		1646,2	1774,4	58,5	59,0
1981		2483,5	2671,4	50,9	50,6
1982		3750,5	4037,4	51,0	51,1
1983		6911,3	7498,8	84,3	85,7
1978	1. ársfj.	618,8	666,2	11,3	11,6
	2. "	688,3	735,0	11,2	10,3
	3. "	750,3	804,7	9,0	9,5
	4. "	797,9	858,0	6,3	6,6
1979	1. ársfj.	852,5	915,9	6,8	6,7
	2. "	962,0	1024,4	12,8	11,8
	3. "	1092,9	1174,2	13,6	14,6
	4. "	1245,7	1350,4	14,0	15,0
1980	1. ársfj.	1377,3	1492,1	10,6	10,5
	2. "	1559,4	1667,1	13,2	11,7
	3. "	1726,7	1857,4	10,7	11,4
	4. "	1921,4	2080,9	11,3	12,0
1981	1. ársfj.	2173,6	2359,1	13,1	13,4
	2. "	2371,6	2531,7	9,1	7,3
	3. "	2563,6	2743,9	8,1	8,4
	4. "	2825,2	3050,8	10,2	11,2
1982	1. ársfj.	3118,7	3370,6	10,4	10,5
	2. "	3459,0	3686,2	10,9	9,4
	3. "	3918,3	4210,6	13,3	14,2
	4. "	4506,1	4881,9	15,0	15,9
1983	1. ársfj.	5362,7	5836,4	19,0	19,6
	2. "	6558,2	7054,1	22,3	20,9
	3. "	7590,2	8240,4	15,7	16,8
	4. "	8134,0	8864,2	7,2	7,6

KAUPMÁTTUR
VERKAMENN

TAFLA 3.5	Kaupm. miðað við visit.framf.kostn.		Kaupm. miðað við visit.v.og þjóns.		
	timak. í dagv.	meðal- timak.	timak. í dagv.	meðal- timak.	
	1.	2.	3.	4.	
1971	100,0	100,0	100,0	100,0	
1972	117,6	119,2	113,5	115,0	
1973	119,6	123,5	113,1	116,8	
1974	129,0	132,8	122,6	126,2	
1975	114,0	114,6	107,5	108,1	
1976	112,8	114,3	105,2	106,6	
1977	121,1	120,8	113,0	112,7	
1978	128,0	127,8	119,3	119,0	
1979	126,3	126,5	117,5	117,6	
1980	124,0	123,7	115,0	114,8	
1981	128,1	129,9	119,1	120,7	
1982	130,2	131,3	121,0	121,9	
1978	1. ársfj.	125,5	123,5	116,6	114,7
	2. "	124,2	125,6	116,3	117,6
	3. "	129,3	129,3	120,6	120,6
	4. "	131,9	131,4	122,7	122,2
1979	1. ársfj.	131,3	129,4	122,2	120,5
	2. "	125,4	123,2	117,7	115,7
	3. "	126,1	129,5	117,3	120,5
	4. "	123,9	124,1	114,3	114,5
1980	1. ársfj.	125,6	124,5	115,9	114,9
	2. "	121,3	120,6	113,5	112,8
	3. "	121,4	121,9	112,8	113,3
	4. "	127,3	127,3	117,5	117,6
1981	1. ársfj.	128,6	129,5	118,5	119,3
	2. "	127,6	130,4	119,5	122,1
	3. "	126,7	128,6	118,3	120,1
	4. "	129,6	131,0	120,0	121,3
1982	1. ársfj.	130,6	131,7	120,9	121,9
	2. "	131,2	133,6	123,1	125,4
	3. "	132,7	134,1	123,4	124,8
	4. "	127,2	126,8	117,4	117,0
1983	1. ársfj.	121,8	121,6	111,9	111,7
	2. "	112,8	113,1	104,9	105,1

Sjá línurit 3.1.

KAUPMÁTTUR
ÍÐNAÐARMENN

TAFLA 3.6	Kaupm. miðað við visit.framf.kostn.		Kaupm. miðað við visit.v.og þjón.		
	tímak. í dagv.	meðal- tímak.	tímak. í dagv.	meðal- tímak.	
	1.	2.	3.	4.	
1971	100,0	100,0	100,0	100,0	
1972	115,5	117,6	111,5	113,5	
1973	117,8	121,5	111,4	114,9	
1974	131,9	137,0	125,4	130,2	
1975	113,6	117,1	107,1	110,5	
1976	112,5	115,3	105,0	107,5	
1977	120,0	121,5	112,0	113,3	
1978	123,2	124,7	114,8	116,2	
1979	124,1	126,0	115,5	117,2	
1980	120,4	122,3	111,7	113,4	
1981	124,1	125,5	115,3	116,6	
1982	125,7	125,9	116,7	116,9	
1978	1. ársfj.	122,3	122,7	113,6	114,0
	2. "	119,5	122,1	111,9	114,3
	3. "	122,9	125,1	114,6	116,6
	4. "	127,5	128,2	118,6	119,2
1979	1. ársfj.	128,3	128,1	119,4	119,2
	2. "	123,8	124,4	116,8	116,3
	3. "	123,8	128,2	115,2	119,3
	4. "	121,8	123,9	112,3	114,3
1980	1. ársfj.	121,8	123,5	112,4	114,0
	2. "	117,7	120,6	110,1	112,8
	3. "	117,6	119,5	109,3	111,1
	4. "	124,2	125,2	114,7	115,6
1981	1. ársfj.	125,9	126,9	116,0	116,9
	2. "	123,6	125,4	115,8	117,4
	3. "	123,0	124,6	114,9	116,4
	4. "	123,8	125,0	114,6	115,8
1982	1. ársfj.	126,3	126,2	116,9	116,7
	2. "	126,9	127,0	119,1	119,2
	3. "	128,4	128,9	119,5	120,0
	4. "	121,3	122,0	111,9	112,7
1983	1. ársfj.	117,4	116,7	107,8	107,3
	2. "	109,0	109,8	101,2	102,2

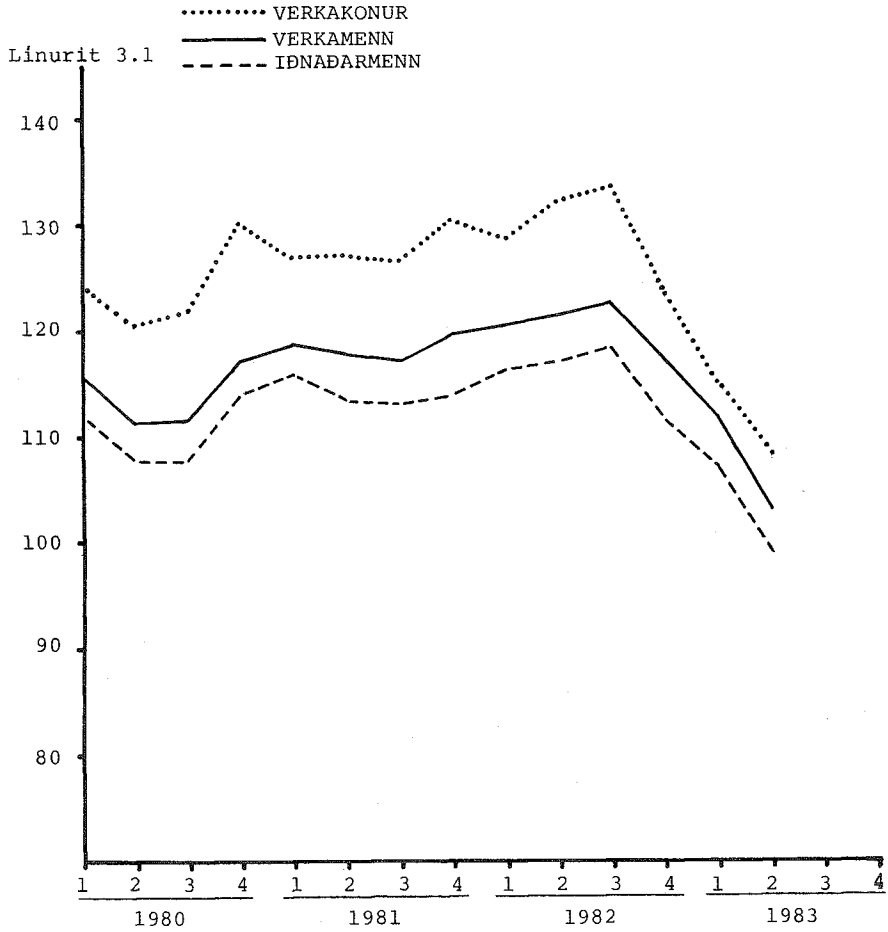
Sjá línurit 3.1.

KAUPMÁTTUR
VERKAKONUR

TAFLA 3.7	Kaupm. miðað við visit.framf.kostn.		Kaupm. miðað við visit.v.og þjón.		
	tímak. í dagv.	meðal- tímak.	tímak. í dagv.	meðal- tímak.	
	1.	2.	3.	4.	
1971	100,0	100,0	100,0	100,0	
1972	119,2	119,7	115,0	115,6	
1973	118,1	119,4	111,6	112,9	
1974	123,8	126,1	117,7	119,9	
1975	110,6	111,0	104,3	104,6	
1976	111,7	113,5	104,3	105,9	
1977	122,4	123,3	114,2	115,1	
1978	135,4	136,5	126,2	127,2	
1979	134,9	136,6	125,5	127,1	
1980	134,4	135,8	124,7	126,0	
1981	137,8	141,0	128,1	131,1	
1982	139,1	143,0	129,2	132,8	
1978	1. ársfj.	130,4	130,4	121,1	121,1
	2. "	130,5	133,5	122,2	125,0
	3. "	138,3	140,1	128,9	130,6
	4. "	140,9	140,6	131,1	130,8
1979	1. ársfj.	140,1	142,2	130,4	132,3
	2. "	135,0	137,1	126,8	128,7
	3. "	134,6	136,5	125,3	127,0
	4. "	131,4	132,5	121,2	122,2
1980	1. ársfj.	134,0	135,5	123,7	125,1
	2. "	130,6	132,1	122,1	123,6
	3. "	131,6	133,5	122,3	124,1
	4. "	140,3	141,2	129,5	130,4
1981	1. ársfj.	136,9	136,5	126,3	125,8
	2. "	137,0	142,2	128,3	133,2
	3. "	136,5	140,2	127,6	131,0
	4. "	140,6	144,9	130,2	134,2
1982	1. ársfj.	138,8	141,1	128,4	130,5
	2. "	142,2	148,9	133,5	139,7
	3. "	143,7	147,1	133,7	136,9
	4. "	133,1	136,8	122,9	126,3
1983	1. ársfj.	124,9	126,0	114,8	115,8
	2. "	118,4	120,8	110,1	112,4

Sjá línurit 3.1.

KAUPMÁTTUR GREIDDS TÍMAKAUPS
MÍÐAÐ VIÐ VÍSITÖLU FRAMFÆRSLUKOSTNAÐAR.
1971 : 100



4.1

Vinnutími.

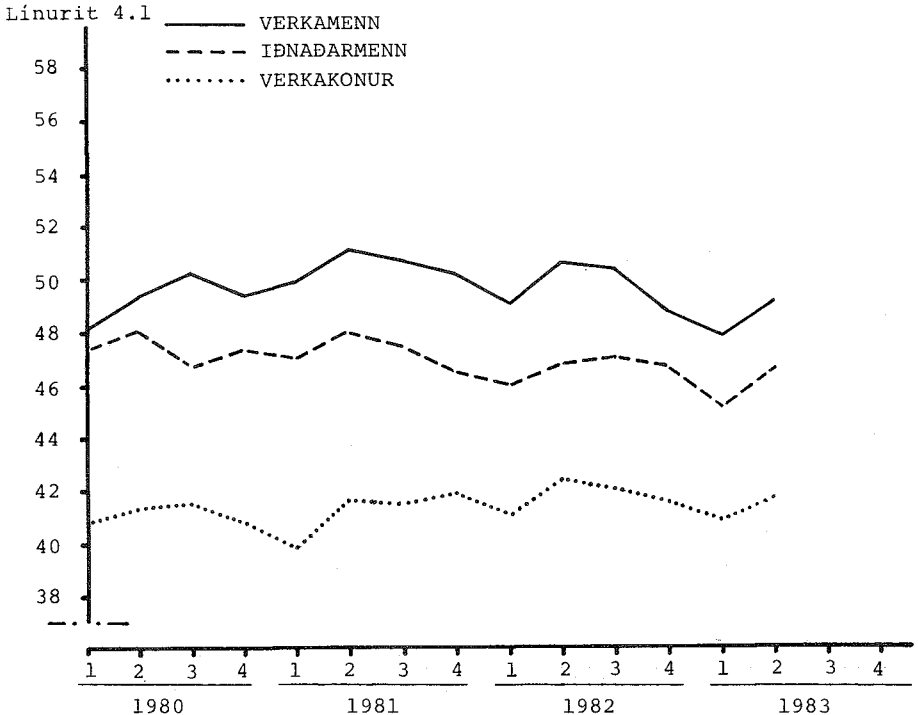
Tafla 4.1 sýnir ársfjórðungs- og ársmeðaltöl vinnustunda verkafólks og iðnaðarmanna á viku á tímabilinu 1974 - 1983. Tafla þessi tekur aðeins til höfuðborgarsvæðisins og eru tölurnar unnar samkvæmt eldri úrvinnsluaðferð en niðurstöður samkvæmt henni birtast í fyrsta kafla.

TAFLA 4.1 Meðaltal vikulegs fjölda greiddra stunda verkafólks og iðnaðarmanna á höfuðborgarsvæðinu 1974 - 1983.

		Verka- menn	Verka- konur	Iðnaðar- menn	Vegió meðaltal
1974	Ársmeðaltal	54,5	43,5	52,6	52,0
1975	Ársmeðaltal	52,3	43,1	51,7	50,5
1976	Ársmeðaltal	54,0	43,8	52,0	51,6
1977	Ársmeðaltal	51,2	43,1	50,3	49,5
1978	Ársmeðaltal	51,6	43,9	50,5	49,9
1979	Ársmeðaltal	51,4	43,7	50,1	49,6
1980	Ársmeðaltal	51,4	43,2	49,5	49,3
1981	Ársmeðaltal	52,5	43,3	49,4	49,9
1982	Ársmeðaltal	51,7	43,9	48,8	49,4
1980	1. ársfj.	50,2	42,9	49,5	48,7
	2. "	51,4	43,4	50,2	49,6
	3. "	52,3	43,6	48,9	49,6
	4. "	51,5	42,9	49,5	49,3
1981	1. ársfj.	51,9	41,9	49,2	49,3
	2. "	53,2	43,8	50,1	50,5
	3. "	52,8	43,6	49,6	50,1
	4. "	52,3	44,0	48,6	49,6
1982	1. ársfj.	51,2	43,2	48,1	48,8
	2. "	52,7	44,5	48,9	50,0
	3. "	52,4	44,1	49,2	49,9
	4. "	50,7	43,7	48,8	48,8
1983	1. ársfj.	49,9	42,9	47,2	47,8
	2. "	51,2	43,8	48,7	49,1

Vinnutíminn heldur enn áfram að styttest miðað við heilt ár en sú þróun hófst á fyrsta ársfjórðungi 1982. Í töflunni kemur fram að meðalvinnutími á viku styttist í heild úr 50 stundum í 49,1 stund frá 2. ársfjórðungi 1982 til 2. ársfjórðungs 1983. Mest fækkaði vinnustundunum hjá verkamönnum, um 1,5 stundir, hjá verkakönnum fækkaði vinnustundum um 0,7 stundir og 0,2 hjá iðnaðarmönnum.

ÁRSFJÓRÐUNGSMEÐALTÖL FYRIR VIKU-
LEGAN FJÖLDA VINNUSTUNDA VERKA-
FÓLKS OG IÐNAÐARMANNA 1980-1983.



Línurit 4.1 sýnir á myndrænan hátt þær niðurstöður sem fram koma í töflu 4.1 hér að framan. Vinnutímamælingar þær sem hér um ræðir hófust árið 1974. Athygli skal vakin á því, að mælingar þessar taka eingöngu til þeirra sem vinna 400 klst. eða meira í dagvinnu á hverjum ársfjórðungi. Vegna samanburðar er dagvinnutími á viku færður í fullar 40 stundir og eftir- og naturvinna hækkuð til samræmis.

ALLT ÚRTAKIÐ

TAFLA 4.2

VINNUTÍMATAFLA - 2. ársfj. 1983.

VERKAMENN

	Dvt.	Evt.	Nvt.	Meðalfj. vinnust. á viku
VERKAMENN Á HÖFUÐBORGARSVÆÐI	40,0	4,5	7,1	51,6
Fiskvinna	40,0	4,3	8,7	53,0
Hafnarvinna	40,0	4,4	6,3	50,7
Pakkhúsvinna	40,0	5,3	7,0	52,3
Byggingarvinna	40,0	7,2	1,9	49,1
Verksmiðjuvinna	40,0	3,4	7,2	50,6
Slippvinna	40,0	6,5	4,9	51,4
Bifreiðastjórn	40,0	5,0	9,4	54,4
Ýtu-og kranastj.	40,0	6,1	13,0	59,1
Lyftaravinna	40,0	5,5	7,4	52,9
Ófaglærðir við:				
Málkmiðar	40,0	5,3	9,4	54,7
Trésmiðar	40,0	3,0	1,9	44,9
Bifr.sm. og viðg.	40,0	3,1	1,9	45,0
Önnur störf	40,0	3,6	5,6	49,2
VERKAMENN UTAN HÖFUÐBORGARSVÆÐIS	40,0	4,9	9,2	54,1
Fiskvinna	40,0	6,1	11,1	57,2
Verksmiðjuvinna	40,0	3,2	5,7	48,9
Bifreiðastjórn	40,0	5,3	16,5	61,8
Önnur störf	40,0	4,8	7,5	52,3
ALLIR VERKAMENN Í ÚRTAKINU	40,0	4,7	7,9	52,6

ALLT ÚRTAKIÐ

TAFLA 4.3

VINNUTÍMATAFLA - 2. ársfj. 1983.IÐNADARMENN

	Dvt.	Evt.	Nvt.	Meðalfj. vinnust. á viku
IÐNADARMENN Á				
HÖFUÐBORGARSVÆÐI	40,0	4,1	4,4	48,5
Málmsmiðar	40,0	4,6	4,7	49,3
Skipasm. og viðg.	40,0	3,7	3,4	47,1
Trésmiðar	40,0	5,0	2,8	47,8
Húsgagnagerð	40,0	3,5	2,0	45,5
Bifr.sm. og viðg.	40,0	5,0	3,6	48,6
Rafvirkjun	40,0	5,5	4,9	50,4
Prentun og bókað.	40,0	-	8,8	48,8
Önnur störf	40,0	2,2	6,6	48,8
IÐNADARMENN UTAN				
HÖFUÐBORGARSVÆÐIS	40,0	6,0	7,1	53,1
ALLIR IÐNADARMENN Í ÚRTAKINU	40,0	4,9	5,6	50,5

ALLT ÚRTAKIÐ

TAFLA 4.4

VINNUTÍMATAFLA - 2. ársfj. 1983.VERKAKONUR

	Dvt.	Evt.	Nvt.	Meðalfj. vinnust. á viku
VERKAKONUR Á				
HÖFUÐBORGARSVÆÐI	40,0	1,7	3,0	44,7
Fiskvinna	40,0	1,9	5,1	47,0
Verksmiðjuvinna	40,0	1,5	2,9	44,4
Fatasaumur	40,0	0,5	-	40,5
Brauð-og kökugerð	40,0	0,8	2,5	43,3
Kjötiðnaður	40,0	2,9	1,5	44,4
Önnur störf	40,0	1,7	1,7	43,4
VERKAKONUR UTAN				
HÖFUÐBORGARSVÆÐIS	40,0	2,7	3,6	46,3
Fiskvinna	40,0	4,6	5,6	50,2
Verksmiðjuvinna	40,0	0,7	1,7	42,4
Brauð-og kökugerð	40,0	-	0,4	40,4
Önnur störf	40,0	2,0	2,4	44,4
ALLAR VERKAKONUR Í ÚRTAKINU	40,0	2,2	3,3	45,5

ALLT ÚRTAKIÐ

TAFLA 4.5

VINNUTÍMATAFLA - 2. ársfj. 1983.

VERSLUNARFÓLKKARLAR

	Dvt.	Evt.	Nvt.	Meðalfj. vinnust. á viku
<u>KARLAR Á</u>				
<u>HÖFUÐBORGARSVÆÐI</u>	40,0	2,4	3,3	45,7
Störf í				
dagvöruverslunum	40,0	2,6	3,9	46,5
Afgr.á vefnaðarv.	40,0	1,9	4,4	46,3
Afgr.á byggingarv.	40,0	3,9	3,4	47,3
Afgr.á bifr.varahl.	40,0	2,9	1,2	44,1
Verslunarstjórar	40,0	1,5	4,1	45,6
Heildsölustörf	40,0	2,3	2,0	44,3
Önnur afgr.störf	40,0	3,5	10,2	53,7
<u>KARLAR UTAN</u>				
<u>HÖFUÐBORGARSVÆÐIS</u>	40,0	3,4	3,5	46,9
Störf í				
dagvöruverslunum	40,0	3,9	5,9	49,8
Afgr.á vefnaðarv.	40,0	1,3	2,1	43,4
Afgr.á byggingarv.	40,0	5,1	4,0	49,1
Verslunarstjórar	40,0	2,9	3,2	46,1
Heildsölustörf	40,0	3,0	1,8	44,8
Önnur afgr.störf	40,0	3,2	2,2	45,4
<u>KARLAR, LANDIÐ ALLT</u>	40,0	2,9	3,4	46,3

ALLT ÚRTAKIÐ

TAFLA 4.6

VINNUTÍMATAFLA - 2. ársfj. 1983.VERSLUNARFÓLKKONUR

	Dvt.	Evt.	Nvt.	Meðalfj. vinnust. á viku
<u>KONUR Á</u>				
<u>HÖFUÐBORGARSVÆÐI</u>	40,0	1,7	3,9	45,6
Störf í				
dagvöruverslunum	40,0	1,5	3,4	44,9
Afgr.á vefnaðarv.	40,0	1,6	3,9	45,5
Heildsölustörf	40,0	2,2	1,0	43,2
Önnur afgr.störf	40,0	2,2	6,3	48,5
<u>KONUR UTAN</u>				
<u>HÖFUÐBORGARSVÆÐIS</u>	40,0	1,6	2,8	44,4
Störf í				
dagvöruverslunum	40,0	1,9	3,3	45,2
Afgr.á vefnaðarv.	40,0	1,9	1,7	43,6
Verslunarstjórar	40,0	0,9	1,9	42,8
Önnur afgr.störf	40,0	0,7	1,9	42,6
<u>KONUR, LANDIÐ ALLT</u>	40,0	1,6	3,4	45,0

ALLT ÚRTAKIÐTAFLA 4.7VINNUTÍMATAFLA - 2. ársfj. 1983.SKRIFSTOFUFÓLKKARLAR

	Dvt.	Evt.	Nvt.	Meðalfj. vinnust. á viku
KARLAR Á				
HÖFUÐBORGARSVÆÐI	40,0	2,1	2,1	44,2
Alm. skrifst.störf	40,0	2,1	1,6	43,7
Skýrsluvélavinna	40,0	3,1	6,5	49,6
Fulltrúar	40,0	1,0	2,2	43,2
Önnur störf	40,0	1,5	0,8	42,3
KARLAR UTAN				
HÖFUÐBORGARSVÆÐIS	40,0	1,8	2,1	43,9
Alm. skrifst.störf	40,0	2,8	1,5	44,3
Fulltrúar, aðal- bókarar, aðalgjaldk.	40,0	1,2	2,3	43,5
Deildar-og skrif- stofustjórar	40,0	0,8	2,1	42,9
Önnur störf	40,0	3,2	4,5	47,7
KARLAR, LANDIÐ ALLT	40,0	2,0	2,0	44,0

ALLT ÚRTAKIÐ

TAFLA 4.8

VINNUTÍMATAFLA - 2. ársfj. 1983.SKRIFSTOFUFÓLKKONUR

	Dvt.	Evt.	Nvt.	Meðalfj. vinnust. á viku
KONUR Á				
HÖFUÐBORGARSVÆÐI	40,0	1,2	1,0	42,2
Alm. skrifst.störf	40,0	1,3	1,1	42,4
Simavarsla	40,0	0,6	0,7	41,3
Ritarar	40,0	0,9	0,8	41,7
Bókarar og gjaldk.	40,0	2,5	1,7	44,2
Götunarvinna	40,0	0,3	0,8	41,1
Önnur skrifst.störf	40,0	0,6	0,6	41,2
KONUR UTAN				
HÖFUÐBORGARSVÆÐIS	40,0	1,3	1,4	42,7
Alm. skrifst.störf	40,0	1,8	1,5	43,3
Ritarar	40,0	0,6	1,1	41,7
Önnur skrifst.störf	40,0	0,8	1,4	42,2
KONUR, LANDIÐ ALLT	40,0	1,2	1,1	42,3

5.1Lífeyristryggingabætur og kaupmáttur þeirra 1969 - 1983.

Tafla 5.1 sýnir ársfjórðungs- og ársmeðaltöl mánaðarlegra greiðslna fyrir almennan elli- og örorkulífeyri, lágmarkstekjur sem elli- og örorkulífeyrisþegum eru tryggðar, barnalífeyri á hvert barn og mæðralaun miðað við 3 börn o. fl.

Í töflum 5,2 og 5,3 kemur fram að á árinu 1971, sem hér er valið til viðmiðunar, óx kaupmáttur lífeyrisgreiðslna almannatrygginga verulega. Þessi þróun hélt áfram á árinu 1972, einkum varð þá mikil hækkun á tekjutryggingunni sem tekin var upp árið áður. Á árinu 1973 rýrnuðu bæturnar nokkuð að raungildi, en kaupmáttur þeirra jókst aftur lítillega árið eftir. Á árinu 1975 minnkaði kaupmáttur lágmarkstekna um 4%, en kaupmáttur annarra tryggingabóta um nálægt 15%. Kaupmáttur lágmarkstekna stóð nokkurn veginn í stað á árinu 1976, en aðrar bætur rýrnuðu um 3 - 4% að raungildi. Í kjölfar kjarasamninga sumarið 1977 hækkðu lífeyrisbætur mjög verulega og kaupmáttur lágmarkstekna hækkaði á því ári um 11 - 12% og aðrar bætur hækkðu um rúm 9% að raungildi. Árið 1979 rýrnar síðan kaupmáttur lífeyristryggingabóta nokkuð eða sem svarar 2,5 - 3% að meðaltali miðað við árið á undan. Rýrnun kaupmáttar lágmarkstekna varð þó minni eða um 1,5%.

Á árinu 1980 rýrnaði kaupmáttur tryggingabóta nokkuð, eða um 4 - 5,5% frá árinu 1979. Á árinu 1981 óx kaupmáttur lágmarkstekna um 3,7% frá árinu 1980, en kaupmáttur annarra lífeyristryggingabóta rýrnaði um 1,3 - 1,6% á sama tíma.

Á árinu 1982 hækkaði kaupmáttur lágmarkstekna lítillega, en á árinu 1983 hefur hann lækkað um ca. 17,0%, en á sama tíma hefur kaupmáttur barnalífeyris lækkað um 21,0% miðað við eitt barn, en 11,0% miðað við 3 börn eða fleiri. Segja má að kaupmáttur tryggingabóta hafi nær undantekningarlaust farið niður á við síðan á 1. ársfjórðungi 1982, það var aðeins á 3. ársfjórðungi 1982 að hann jókst lítillega.

Ef borin er saman þróun kaupmáttar elli- og örorkulífeyris, barnalífeyris og mæðralauna annars vegar og kaupmáttar lágmarkstekna þ. e. elli- og örorkulífeyris að viðbættri tekjutryggingu hins vegar, sést að kaupmáttur fyrrnefndra tryggingabóta er mjög sveiflukenndur frá ári til árs, meðan kaupmáttur lágmarkstekna stigur svo að segja stöðugt til 1. ársfjórðungs 1979. Á árinu 1971 var mánaðarlegur ellilífeyrir einstaklings um 35% af dagvinnutaxta verkamanns við fiskvinnu miðað við fulla starfsaldurs-
hækkun í júnimánuði 1982, var þetta hlutfall rúm 63,0% og er tekjutrygging þá meðtalin. 1. október 1983 var þetta hlutfall enn 63,0%.

Tafla 5.1 Ársfjórðungs- og ársmeðaltöl fyrir mánaðar-
upphæðir nokkurra lífeyristryggingabóta
almannatrygginga 1969 - 1983.

	Elli/Örorku- lífeyrir 1)	Elli-/Örorku- lífeyrir að viðbætttri tekjutrygg.2)	Barna- lífeyrir á hvert barn	Mæðra- laun m.v. 3 börn og fleiri
1969	35,87		15,73	34,16
1970	41,52		18,21	39,54
1971	53,08	57,75	25,07	50,56
1972	68,56	106,00	35,09	65,30
1973	82,56	127,65	42,25	78,64
1974	118,20	184,66	60,49	112,57
1975	150,39	265,36	76,96	142,22
1976	192,21	353,90	98,36	183,04
1977	274,21	514,86	140,31	261,13
1978	430,80	816,07	220,44	410,25
1979	609,97	1170,25	312,13	580,89
1980	919,44	1793,38	470,49	875,61
1981	1365,58	2795,42	698,98	1300,25
1982	1999,08	4191,92	1023,09	1903,83
1983	2911,58	6412,58	1489,75	3122,25
1982 1. ársfj.	1721,00	3554,00	880,67	1639,00
2. "	1867,33	3856,33	955,67	1778,33
3. "	2123,67	4489,33	1086,67	2022,33
4. "	2284,33	4868,00	1169,33	2175,67
1983 1. ársfj.	2569,33	5573,00	1314,67	2447,33
2. "	2885,00	6312,33	1476,33	2943,67
3. "	3035,00	6747,00	1553,00	3479,00
4. "	3157,00	7018,00	1615,00	3619,00

- 1) Hér er um að ræða einstaklingslífeyri miðað við 67 ára aldur við upphaf töku lífeyris.
- 2) Þ. e. þær lágmarkstekjur, sem elli- og örorkulífeyrisþegum eru tryggðar. Frá júlímánuði 1977 geta þeir sem búa einir á eigin vegum auk þess fengið greidda svonefnda heimilisuppbót. Heimilisuppbót greiðist einungis þeim sem njóta tekjutryggingar og um hana þarf að sækja sérstaklega. Heimilisuppbót frá 1. október 1983 er kr. 1293 (óskert).

Heimild: Tryggingastofnun ríkisins.

Tafla 5.2

Ársfjórðungs- og ársmeðaltöl fyrir vísitölur
kaupmáttar nokkurra lífeyristryggingabóta
almannatrygginga 1969 - 1983.

M. v. vísitölu framfærslukostnaðar.

1971 = 100.

	Elli-/Örorku- lífeyrir	Elli-/Örorku- lífeyrir að viðbætti tekjutrygg.	Barna- lífeyrir	Mæðra- laun m.v. 3 börn og fleiri
1969	81,4		75,5	81,4
1970	83,2		77,2	83,2
1971	100,0	100,0	100,0	100,0
1972	117,1	166,4	126,8	117,1
1973	115,4	164,0	125,0	115,4
1974	115,5	165,9	125,2	115,5
1975	98,6	159,9	106,8	98,6
1976	95,3	161,4	103,3	95,3
1977	104,3	180,0	113,0	104,3
1978	113,7	198,0	123,2	113,7
1979	110,7	195,2	119,9	110,7
1980	105,3	188,5	114,1	105,3
1981	103,6	194,9	112,3	103,6
1982	100,4	193,5	108,8	100,4
1983	79,4	160,7	86,0	89,4
1981 1. ársfj.	104,8	193,3	113,6	104,8
2. "	102,6	193,9	111,1	102,5
3. "	102,8	194,4	111,4	102,8
4. "	104,2	197,5	112,9	104,1
1982 1. ársfj.	104,0	197,3	112,6	103,9
2. "	101,7	193,1	110,2	101,7
3. "	102,1	198,4	110,6	102,1
4. "	95,5	187,1	103,5	95,5
1983 1. ársfj.	90,3	180,0	97,8	90,3
2. "	82,9	166,7	89,8	88,8
3. "	75,3	153,9	81,6	90,7
4. "	73,1	149,4	79,2	88,0

Tafla 5.3

Ársfjórðungs- og ársmeðaltöl fyrir vísitölur
kaupmáttar nokkurra lífeyristryggingabóta
almannatrygginga 1969 - 1983.

M. v. vísitölu vöru og þjónustu.

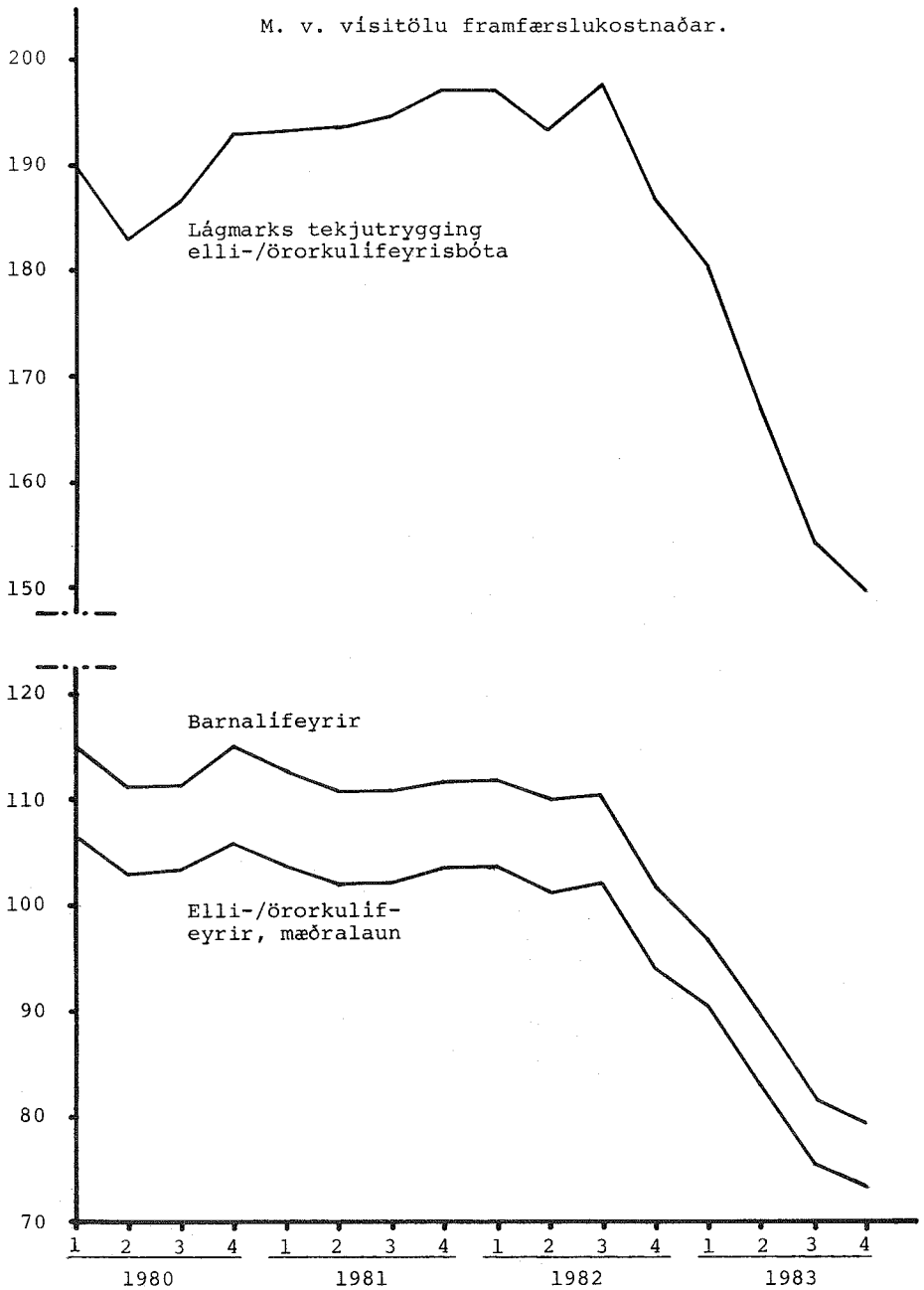
1971 = 100.

	Elli-/örorku- lífeyrir	Elli-/örorku- lífeyrir að viðbætti tekjutrygg.	Barna- lífeyrir	Mæðra- laun m.v. 3 börn og fleiri
1969	82,9		76,9	82,9
1970	83,9		77,9	83,9
1971	100,0	100,0	100,0	100,0
1972	112,9	160,4	122,3	112,9
1973	109,0	154,9	118,1	109,0
1974	109,8	157,7	119,0	109,8
1975	93,0	150,8	100,7	93,0
1976	89,0	150,6	96,4	89,0
1977	97,3	167,9	105,4	97,3
1978	106,0	184,5	114,8	105,9
1979	103,0	181,6	111,6	103,0
1980	97,7	174,8	105,8	97,7
1981	96,3	181,2	104,4	96,3
1982	93,3	179,8	101,1	93,3
1983	73,1	148,1	79,2	82,4
1981 1. ársfj.	96,6	178,1	104,7	96,6
2. "	96,1	181,6	104,0	96,0
3. "	96,1	181,6	104,0	96,0
4. "	96,5	182,9	104,5	96,4
1982 1. ársfj.	96,2	182,6	104,2	96,2
2. "	95,4	181,1	103,4	95,4
3. "	95,0	184,6	102,9	95,0
4. "	88,2	172,7	95,5	88,1
1983 1. ársfj.	82,9	165,3	89,8	82,9
2. "	77,1	155,0	83,5	82,5
3. "	69,4	141,8	75,2	83,5
4. "	67,1	137,1	72,7	80,7

Visitölur kaupmáttar lífeyristryggingabóta
1980 - 1983. Ársmeðaltal 1971 = 100.

Línurit 5.1

M. v. vísitölu framfærslukostnaðar.



6.1 Birting á vísitölu kauptaxta í fréttabréfi.

Framvegis munu kauptaxtavísitölur nokkurra starfsstétta verða birtar í fréttabréfinu. Vísitölnar sýna breytingar á kauphöxtum frá árinu 1971 og hafa hingað til aðeins birst í kaupmáttarformi aftast í fréttabréfinu. Varast ber að taka vísitölnar of bókstaflega við mat á launþróun síðustu ára og eru til þess ýmsar ástæður. Í fyrsta lagi er miðað við eitt ákveðið ár þ. e. 1971 og hefur staða viðkomandi stéttar á því ári mikið að segja um vísitölna upp frá því. Í öðru lagi var mat á kjarasamningum ekki eins gott og fyrst á tímabilinu eins og nú er orðið og er áreiðanleikinn meiri seinni hluta tímabilsins. Í þriðja lagi segir kauptaxtavísitala ekki allt um launakjör einstakra stétta, t. d. hafa iðnaðarmenn lagt meiri áherslu á hækkun ýmissa álagsgreiðslna en á hækkun kauptaxta og sýnir vísitalan það greinilega. Þá er samanburður á opinberum starfsmönnum og öðrum stéttum varasamur vegna mismunandi samningstímabila og eins hefur verið erfitt að afla gagna um mat á samningum opinberra starfsmanna. Síðast má benda á að þróun greidds tímakaups er oft mjög frábrugðin taxa-vísitölu eins og margsinnis hefur komið fram í fréttabréfinu.

Kauptaxtavísitala verkafólks og iónaðarmanna 1971 - 1983.

	Verka- menn	Verka- konur	Ión. menn	Versl/ skrifst. fólk	ASÍ land- verkafr.	Opinb. starfs- menn	"Allir" launp.
1971	100,0	100,0	100,0	100,0	100,0	100,0	100,0
1972	120,9	120,9	118,0	124,0	120,9	125,1	122,2
1973	149,0	148,6	144,0	151,4	148,2	157,0	150,8
1974	216,5	220,0	218,1	225,7	219,6	236,0	224,5
1975	288,4	297,4	279,3	295,7	289,0	276,7	285,3
1976	366,4	381,6	346,6	367,7	363,5	343,8	357,6
1977	520,5	543,1	484,9	514,4	512,7	540,2	520,9
1978	807,7	850,9	723,5	788,8	786,9	855,0	807,2
1979	1153,1	1209,7	1036,5	1177,3	1136,0	1229,3	1163,8
1980	1752,5	1832,0	1577,4	1793,3	1727,1	1824,3	1756,1
1981	2669,8	2758,8	2422,3	2616,3	2604,2	2645,1	2616,4
1982	3986,2	4135,0	3632,5	3854,6	3882,0	4062,6	3935,8
1983	5913,5	6132,7	5391,1	5691,1	5752,8	6216,7	5891,0
<u>1978</u>							
mars	713,5	747,5	646,7	700,4	697,4	769,7	718,9
júni	842,0	899,2	734,0	826,5	817,6	864,3	831,5
sept.	906,0	950,5	816,2	880,2	882,2	959,9	905,3
des.	961,5	1008,7	866,2	934,1	936,3	1016,5	960,2
<u>1979</u>							
jan.	961,5	1008,7	866,2	934,1	936,3	1030,2	964,3
mars	1027,8	1078,3	926,0	998,6	1000,9	1102,1	1031,1
apríl	1027,8	1078,3	926,0	1045,2	1012,1	1135,2	1048,8
maí	1027,8	1078,3	926,0	1068,5	1017,7	1135,2	1052,7
júni	1151,8	1208,4	1034,0	1193,2	1138,5	1240,7	1169,0
júli	1179,3	1237,3	1058,7	1221,6	1165,6	1240,7	1188,0
sept.	1287,5	1350,8	1155,8	1333,6	1272,6	1354,5	1304,6
des.	1457,5	1529,2	1308,5	1509,8	1440,6	1533,4	1468,3
<u>1980</u>							
mars	1554,7	1631,2	1395,8	1610,5	1536,7	1635,7	1566,2
júni	1736,6	1822,1	1559,1	1798,9	1716,5	1827,1	1749,5
ágúst	1736,6	1822,1	1559,1	1798,9	1716,5	1882,6	1766,0
sept.	1885,5	1978,3	1692,7	1953,1	1863,7	2043,9	1917,4
okt.	1922,6	2011,5	1729,6	1972,6	1896,0	2043,9	1940,1
nóv.	2115,5	2184,0	1921,2	2074,2	2064,0	2043,9	2058,0
des.	2316,9	2391,9	2104,1	2271,7	2260,5	2249,7	2257,3
<u>1981</u>							
jan.	2316,9	2391,9	2104,1	2271,7	2260,5	2292,4	2270,0
mars	2454,8	2534,2	2229,3	2406,9	2395,0	2430,0	2405,4
apríl	2454,8	2534,2	2229,3	2406,9	2395,0	2433,2	2406,4
júni	2653,6	2739,5	2409,9	2601,9	2589,0	2633,3	2602,2
sept.	2890,3	2983,9	2624,9	2834,0	2820,0	2870,0	2834,9
nóv.	3000,1	3112,2	2711,5	2933,2	2923,6	2963,3	2935,4
des.	3297,7	3420,9	2980,5	3224,2	3213,6	3257,1	3226,6
<u>1982</u>							
jan.	3297,7	3420,9	2980,5	3224,2	3213,6	3295,1	3237,9
mars	3545,4	3677,8	3204,3	3466,3	3454,9	3554,2	3484,5
maí	3545,4	3677,8	3204,3	3466,3	3454,9	3568,1	3488,8
júni	3911,6	4057,7	3594,6	3824,4	3827,2	3936,7	3859,8
júli	4181,5	4337,7	3763,5	4008,0	4051,5	3936,7	4017,3
ágúst	4181,5	4337,7	3811,9	4008,0	4064,1	4378,4	4157,8
sept.	4495,2	4663,0	4131,7	4308,6	4377,7	4706,8	4475,8
des.	4842,2	5023,0	4450,7	4641,2	4715,7	5070,2	4821,3
<u>1983</u>							
jan.	4939,0	5123,5	4504,1	4747,9	4804,0	5176,7	4915,1
mars	5706,7	5914,0	5209,3	5496,8	5553,9	5979,1	5680,6
júni	6174,7	6404,9	5626,0	5942,0	6006,1	6458,6	6140,9
okt.	6421,7	6661,1	5851,0	6179,7	6246,4	6716,9	6386,6

6.2

Kaupmáttur kauptaxta m.v. vísitölu framfærslukostn. 1971 = 100.

	Verka- menn	Verka- konur	Iðn. menn	Versl/ skrifst. fólk	ASÍ land- verfaf.	Opinb. starfs- menn	"Allir" launþ.
1971	100,0	100,0	100,0	100,0	100,0	100,0	100,0
1972	109,5	109,5	106,9	112,3	109,5	113,3	110,6
1973	110,5	110,2	106,7	112,2	109,9	116,4	111,8
1974	112,2	114,1	113,1	117,0	113,8	122,3	116,4
1975	100,4	103,5	97,2	102,9	100,6	96,3	99,3
1976	96,5	100,5	91,3	96,8	95,7	90,5	94,2
1977	105,1	109,6	97,9	103,8	103,5	109,0	105,2
1978	113,2	119,2	101,4	110,5	110,3	119,8	113,1
1979	111,1	116,5	99,8	113,4	109,4	118,4	112,1
1980	106,5	111,3	95,8	108,9	104,9	110,8	106,7
1981	107,5	111,1	97,5	105,3	104,9	106,5	105,4
1982	106,3	110,3	96,9	102,8	103,5	108,3	104,9
1983	85,6	88,7	78,0	82,3	83,2	90,0	85,2
<u>1980</u>							
febr.	106,3	111,6	95,5	110,2	105,1	111,9	107,1
júní	107,4	112,7	96,4	111,3	106,2	113,0	108,2
sept.	104,9	110,0	94,1	108,6	103,7	113,7	106,6
nóv.	111,0	114,6	100,8	108,8	108,3	107,2	108,0
des.	115,1	118,9	104,6	112,9	112,3	111,8	112,2
<u>1981</u>							
jan.	109,6	113,2	99,5	107,5	107,0	108,5	107,4
mars	109,4	112,9	99,3	107,2	106,7	108,3	107,2
maí	103,8	107,2	94,3	101,8	101,3	102,9	101,8
júní	108,2	111,7	98,2	106,1	105,6	107,3	106,1
sept.	109,5	113,0	99,4	107,4	106,8	108,7	107,4
okt.	106,4	109,9	96,7	104,4	103,9	105,7	104,4
nóv.	105,9	109,9	95,7	103,6	103,3	104,6	103,6
des.	112,6	116,8	101,8	110,1	109,8	111,3	110,4
<u>1982</u>							
jan.	110,2	114,3	99,6	107,8	107,4	110,1	108,2
febr.	106,2	110,1	96,0	103,8	103,5	106,1	104,2
mars	108,8	112,9	98,3	106,4	106,0	108,8	106,9
apríl	106,1	110,1	95,9	103,7	103,4	106,4	104,3
maí	102,9	106,7	93,0	100,6	100,3	103,5	101,2
júní	109,0	113,1	100,2	106,6	106,7	109,7	107,5
júlí	113,2	117,4	101,9	108,5	109,7	106,6	108,8
ágúst	107,0	111,0	97,5	102,5	104,0	112,0	106,4
sept.	108,3	112,3	99,5	103,8	105,4	113,3	107,8
okt.	104,0	107,9	95,6	99,7	101,3	108,9	103,6
nóv.	99,3	103,0	91,3	95,2	96,7	104,0	98,9
des.	103,7	107,6	95,3	99,4	101,0	108,6	103,2
<u>1983</u>							
jan.	99,6	103,4	90,9	95,8	96,9	104,4	99,2
febr.	92,5	96,0	84,4	88,9	90,0	97,0	92,1
mars	98,5	102,1	89,9	94,9	95,9	103,2	98,1
apríl	93,2	96,6	85,1	89,8	90,7	97,7	92,8
maí	87,0	90,2	79,4	83,8	84,7	91,2	86,6
júní	88,3	91,6	80,4	85,0	85,9	92,3	87,8
júlí	83,8	87,0	76,4	80,7	81,6	87,7	83,4
ágúst	80,9	83,9	73,7	77,9	78,7	84,7	80,5
sept.	79,4	82,4	72,3	76,4	77,2	83,1	79,0
okt.	80,2	83,2	73,1	77,2	78,1	83,9	79,8
nóv.	78,7	81,6	71,7	75,7	76,5	82,3	78,3
des.	78,0	80,9	71,0	75,0	75,8	81,5	77,5

Þróun helstu þjóðhagsstærða.

Vísitölur 1971 = 100.

	1976	1977	1978	1979	1980	1981	Bráðab. 1982	Spá 1983	Áætl. 1984
1. Þjóðarframleiðsla	118,4	125,5	129,9	135,6	140,9	143,1	140,2	132,5	129,3
2. Þjóðartekjur	118,7	129,4	133,9	134,3	137,9	140,5	134,1	129,9	125,8
3. Þjóðartekjur á mann	111,2	120,2	123,4	122,5	124,5	125,3	120,8	114,9	
4. Einkaneysla	115,8	125,1	132,6	135,3	136,7	143,5	146,4	133,2	127,9
5. Einkaneysla á mann	108,3	116,3	122,2	123,5	123,5	128,7	129,6	116,6	
6. Samneysla	140,1	141,2	146,5	151,7	157,7	165,6	168,9	168,9	165,5
7. Fjármunamyndun	117,5	131,1	123,8	123,1	134,7	137,5	132,6	119,3	112,7
8. Útflutningur	135,3	149,3	171,8	183,5	188,5	192,1	174,8	188,4	195,0
9. Innflutningur	121,0	143,6	150,3	154,1	159,6	170,6	172,0	161,3	160,8
10. Breyting viðskipta- kjara, %	11,9	8,7	0,2	-9,2	-3,4	0,3	-0,3	1,6	0,0
11. Viðskiptajöfn. í hlut- falli v.þjóðarfral.%	-1,7	-2,5	1,4	-0,8	-2,3	-5,0	-10,0	-2,2	0,2
12. Löng erl.lán í hlut- falli v.þjóðarfrl.%	33,8	31,6	33,7	34,4	34,4	36,7	47,9	60,3	58,5
13. Greiðslubyrði af erl. lánunum %	13,8	13,7	13,1	12,8	14,1	16,4	21,4	21,6	21,2
14. Framfærslukostnaður	379,8	495,4	713,8	1038,3	1646,2	2483,5	3750,5	6900,2	
15. Verðlag vöru og þjónustu	407,0	531,0	766,0	1116,2	1774,4	2671,4	4037,4	7488,6	