

*Chi.*

September 1983

59

**Fréttabréf**

**Kjararannsóknarnefndar**

Kauptaxtar, tekjur og kaupmáttur.

<u>Visitölur. 1971 = 100.</u>	1975	1976	1977	1978	1979	1980	1981	1982
1. Greitt tímak. verkamanna	327,6	428,3	600,0	913,7	1311,6	2040,7	3182,4	4885,2
2. Greitt tímak. iðnaðarmanna	326,5	427,3	594,5	879,7	1288,8	1982,3	3079,5	4709,5
3. Greitt tímak. verkakvemma	317,7	424,4	606,5	966,6	1400,8	2212,7	3424,5	5219,7
4. Atvinnutekjur verkamanna	333,1	433,1	613,9	953,5	1420,5	...		
5. Atvinnutekjur iðnaðarmanna	303,0	394,2	555,5	842,1	1233,1	...		
6. Atvinnutekjur sjómanna	343,9	492,8	740,3	1120,8	1680,6			
7. Meðaltekjur ófaglæróra	333,2	438,4	638,1	1018,9	...			
8. Meðaltekjur faglæróra	326,0	430,8	615,5	942,6	...			
9. Meðaltekjur versl./skrifstf.	328,2	436,6	624,8	991,7	...			
10. Taxtavísitala verkamanna	288,4	366,4	520,5	807,7	1153,0	1752,5	2669,8	3986,2
11. Taxtavísitala iðnaðarmanna	279,3	346,7	484,9	723,5	1036,5	1577,4	2422,3	3632,5
12. Taxtavísitala versl./skrifstf.	295,7	367,7	514,4	788,8	1177,3	1793,3	2616,3	4641,2
13. Taxtavísitala opinb.starfsm.	276,7	343,8	540,2	855,0	1229,3	1824,3	2645,1	3987,4
14. Lágmarkstekjur lífeyrisþega	459,5	612,8	891,5	1413,1	2026,4	3105,4	4840,6	7258,8
15. Ráðstöfunartekjur á mann	343,8	456,2	672,9	1046,4	1563,3	2457,5	3914,8	6083,6 <sup>x</sup>

Kaupmáttur. 1971 = 100.

1. Greitt tímak. verkamanna	114,0	112,8	121,1	128,0	126,3	124,0	128,1	130,2
2. Greitt tímak. iðnaðarmanna	113,6	112,5	120,0	123,2	124,1	120,4	124,1	125,7
3. Greitt tímak. verkakvemma	110,6	111,7	122,4	135,4	134,9	134,4	137,8	139,1
4. Atvinnutekjur verkamanna	115,9	114,0	123,9	133,6	136,8			
5. Atvinnutekjur iðnaðarmanna	105,5	103,8	112,1	118,0	118,8			
6. Atvinnutekjur sjómanna	119,7	129,8	149,4	157,0	161,9			
7. Meðaltekjur ófaglæróra	116,0	115,4	128,8	142,7	...			
8. Meðaltekjur faglæróra	113,5	113,4	124,2	132,1	...			
9. Meðaltekjur versl./skrifstf.	114,2	115,0	126,1	138,9	...			
10. Taxtavísitala verkamanna	100,4	96,5	105,1	113,2	111,1	106,5	107,5	106,3
11. Taxtavísitala iðnaðarmanna	97,2	91,3	97,9	101,4	99,8	95,8	97,5	96,9
12. Taxtavísitala versl./skrifstf.	102,9	96,8	103,8	110,5	113,4	108,9	105,3	102,8
13. Taxtavísitala opinb.starfsm.	96,3	90,5	109,0	119,8	118,4	110,8	106,5	106,2
14. Lágmarkstekjur lífeyrisþega	159,9	161,3	180,0	198,0	195,2	188,5	194,9	193,5
15. Ráðstöfunartekjur á mann	113,8	116,1	130,6	141,0	143,5	144,4	152,8	154,2 <sup>x</sup>

Kaupmáttur miðast hér við vísitölu framfærslukostnaðar, nema kaupmáttur ráðstöfunartekna, sem miðast við verðbreytingar einkaneyslu.

1-3. Tímakaup í dagvinnu skv. úrtaksathugunum Kjararannsóknarnefndar.

4-6. Byggir á úrtaki skattaframtala. Heimild: Þjóðhagsstofnun.

7-9. Meðaltekjur skv. III kafla persónuframtals kvantra karla í viðkomandi starfsstétt, án nokkurs frádráttar. Sjá nánar í 46. fréttabréfi Kjararannsóknarnefndar. Heimild: Hagtióindi.

10-13. Skv. áætlunum Kjararannsóknarnefndar og Þjóðhagsstofnunar. Miðað er við viku/mánaðarkaupstaxta, áhrifa vinnutímastyttingar gætir því ekki.

14. Heimild: Tryggingastofnun ríkisins.

15. Heimild: Þjóðhagsstofnun. Kaupmáttur mældur á kvarða verðbreytingar einkaneyslu.

\* Áætlaðar tölur.

Útgefandi:  
Kjararannsóknarnefnd  
Borgartúni 22  
Ábm. Vilhjálmur Egilsson  
Fjölritun: Stensill h/f

F R É T T A B R É F

59

Kjararannsóknarnefnd er  
þannig skipuð í september 1983.

Ásmundur Stefánsson  
Guðmundur H. Garðarsson  
Július Kr. Valdimarsson  
Kristján Jóhannsson  
Vilhjálmur Egilsson, formaður

Efnisyfirlit:

	Bls.
1. Tímakaup og vinnutími verkafólks, iðnaðarmanna og verslunarmanna í Reykjavík og nágrenni á 4. ársfjórðungi 1982.	3
2. Tölflur um tímakaup og vinnutíma verkafólks, iðnaðarmanna og verslunarmanna í Reykjavík og nágrenni á 4. ársfjórðungi 1982.	7
3. Tímakaup verkafólks og iðnaðarmanna í Reykjavík og nágrenni 1971 - 1982, verðlagsvísitölur og vísitölur kaupmáttar.	17
4. Tölflur um tímakaup og vinnutíma fyrir allt úrtakið með breyttum reiknireglum og athugasemdir við þær. 4. ársfjórðungur.	31
5. Launadreifing.	46
6. Lífeyristryggingabætur og kaupmáttur þeirra 1969 - 1983.	47
7. Kaupmáttur taxtakaups.	54

Línurit:

1.1 Vikulegur fjöldi vinnustunda verkafólks og iðnaðarmanna, ársfjórðungsmeðaltöl 1979 - 1982.	6
3.1 Hlutfallslegar breytingar greidds tímakaups verkafólks og iðnaðarmanna í Reykjavík og nágrenni 1975 - 1982.	22
3.2 Hlutfallslegar breytingar meðaltímakaups verkafólks og iðnaðarmanna í Reykjavík og nágrenni 1975 - 1982.	23
3.3 Ársfjórðungslegur kaupmáttur tímakaups verkafólks og iðnaðarmanna í Reykjavík og nágrenni m. v. vísitölu framfærslukostnaðar 1979 - 1982.	27
3.4 Ársfjórðungslegur kaupmáttur greidds tímakaups verkafólks og iðnaðarmanna í Reykjavík og nágrenni 1979 - 1982 m.v. vísitölu vöru og þjónustu.	28
3.5 Ársmeðaltöl kaupmáttar tímakaups verkafólks og iðnaðarmanna í Reykjavík og nágrenni m. v. vísitölu framfærslukostnaðar 1976 - 1982.	29
5.1 Kaupmáttur lífeyristryggingabóta m.v. vísitölu framfærslukostnaðar 1980 - 1983.	52
5.2 Kaupmáttur lífeyristryggingabóta m.v. vísitölu vöru og þjónustu 1980 - 1983.	53

Tímakaup og vinnutími verkafólks, iðnaðarmanna  
og verslunarmanna á höfuðborgarsvæðinu  
á 4. ársfjórðungi 1982.

Á tímabilinu frá 4. ársfjórðungi 1981 til 4. ársfjórðungs 1982 hækkuðu almennir kauptaxtar verkafólks og iðnaðarmanna 7 sinnum.

1. 14. nóvember 1981 var undirritaður nýr kjarasamningur sem gilda skyldi frá 1. nóvember 1981. Áætluð tekjuáhrif þessa samnings voru fyrir verkamenn 3,8%, 4,3% hjá verkakonum, 3,3% fyrir iðnaðarmenn og 3,5% hjá verslunar-og skrifstofufólki.
2. Þann 1. desember 1981 hækkuðu síðan öll laun um 9,92% vegna verðbóta.
3. 1. mars 1982 hækkuðu laun um 7,51% vegna verðbóta.
4. 1. júní hækkuðu laun um 10,33% vegna verðbóta.
5. Á tímabilinu 14. júní til ágústloka voru undirritaðir kjarasamningar við allflestar starfsstéttir á landinu sem þá voru með lausa samninga. Áætluð tekjuáhrif þessara samninga voru fyrir verkamenn 6,9% við undirritun og 9,8% á samningstímabilinu, hjá verkakonum 6,9% við undirritun og 9,7% á öllum samningstímanum, 8,7% við undirritun fyrir iðnaðarmenn og 10,9% á öllu samningstímabilinu, fyrir verslunar-og skrifstofufólk 4,8% við undirritun samnings, en 8,2% á samningstímabilinu.
6. Þann 1. september 1982 hækkuðu laun um 7,5% vegna verðbóta.
7. Þann 1. desember hækkuðu laun um 7,72% vegna verðbóta.

Samkvæmt framansögðu er áætlað að taxtar verkamanna hafi að meðaltali verið um 50,3% hærri á 4. ársfjórðungi 1982, en á 4. ársfjórðungi 1981. Á sama tíma hækkaði tímakaup í dagvinnu hjá verkamönnum á höfuðborgarsvæðinu í úrtaki Kjararannsóknarnefndar úr kr. 39,21 í kr. 61,42 eða um 56,6%. Þessi hækkun er um 4,2% meiri en áætluð taxtahækkun verkamanna. Hér er bæði um að ræða hækkun hreins tíma-kaups umfram taxa, og auknar bónusgreiðslur í einstökum störfum. Tímakaup í dagvinnu hjá verkakonum í úrtakinu hækkaði úr kr. 36,16 á 4. ársfjórðungi 1981 í kr. 54,61 á 4. ársfjórðungi 1982, eða um 51%. Áætluð taxtahækkun verkavenna var 50,8% á sama tímabili. Hækkun tíma-kaups umfram áætlaða taxtahækkun er því um 0,1%.

Hjá iðnaðarmönnum hækkaði tímakaup í dagvinnu úr kr. 49,82 á 4. ársfjórðungi 1981 í kr. 77,87 á 4. ársfjórðungi 1982, eða um 56,3%. Áætluð taxtahækkun iðnaðarmanna á þessu tímabili var 52,9%. Greitt tímakaup hefur því hækkað um 2,2% umfram áætlaða taxtahækkun.

Meðaltímakaup verkamanna í úrtaki nefndarinnar hækkaði um 54,3% á tímabilinu frá 4. ársfjórðungi 1981 til 4. ársfjórðungs 1982.

Meðaltímakaup verkavenna hækkaði um 50,6% frá 4. ársfjórðungi 1981 til 4. ársfjórðungs 1982.

Meðaltímakaup iðnaðarmanna hækkaði um 55,7% frá 4. ársfjórðungi 1981 til 4. ársfjórðungs 1982.

Til lesenda Fréttabréfsins.

Í 57. og 58. hefti Fréttabréfsins eru töflur 2.2, 2.4 og 2.5 rangar að því leyti að reiknað hefur verið slétt meðaltal þar sem það á að vera vegið. Við útreikning ársmeðaltala fyrir árið 1982 hefur þetta verið leiðrétt og eins eru tölurnar í töflu 1.1 í þessu hefti leiðréttar.

Beðist er velvirðingar á þessum mistökum.

Vinnutími.

Tafla 1.1 sýnir ársfjórðungs- og ársmeðaltöl fyrir fjölda greiddra stunda verkafólks og iðnaðarmanna á viku á árabílinu 1974 - 1982. Tafla þessi tekur einungis til höfuðborgarsvæðisins.

Tafla 1.1 Meðaltal vikulegs fjölda greiddra stunda verkafólks og iðnaðarmanna á höfuðborgarsvæðinu 1974 - 1982.

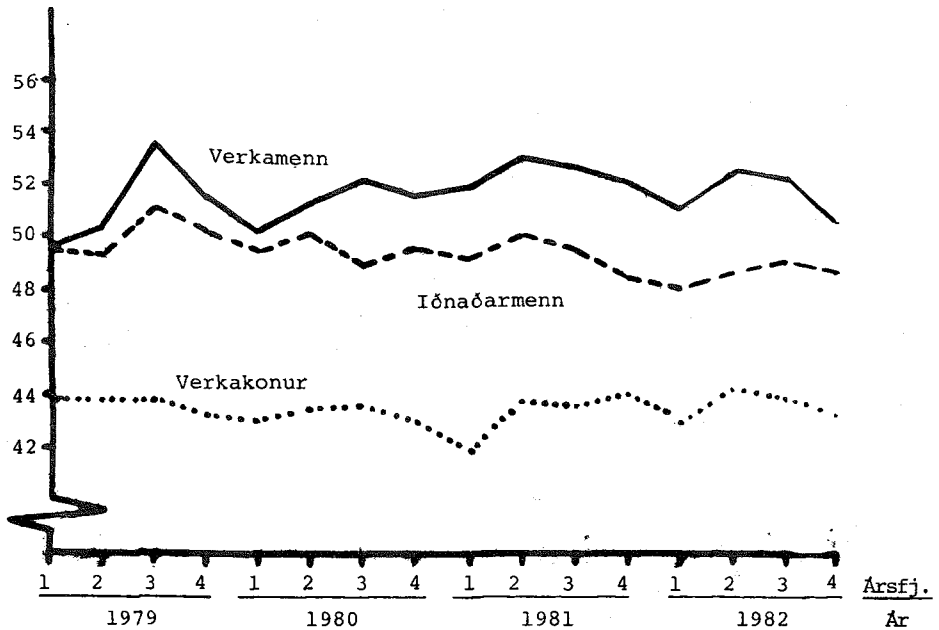
		Verka- menn	Verka- konur	Iðnaðar- menn	Vegió meðaltal
1974	Ársmeðaltal	54,5	43,5	52,6	52,0
1975	Ársmeðaltal	52,3	43,1	51,7	50,5
1976	Ársmeðaltal	54,0	43,8	52,0	51,6
1977	Ársmeðaltal	51,2	43,1	50,3	49,5
1978	Ársmeðaltal	51,6	43,9	50,5	49,9
1979	Ársmeðaltal	51,4	43,7	50,1	49,6
1980	Ársmeðaltal	51,4	43,2	49,5	49,3
1981	Ársmeðaltal	52,5	43,3	49,4	49,9
1982	Ársmeðaltal	51,7	43,9	48,8	49,4
1979	1. ársfj.	49,8	43,8	49,6	48,7
	2. "	50,4	43,8	49,4	48,9
	3. "	53,7	43,9	51,2	51,2
	4. "	51,6	43,2	50,3	49,7
1980	1. ársfj.	50,2	42,9	49,5	48,7
	2. "	51,4	43,4	50,2	49,6
	3. "	52,3	43,6	48,9	49,6
	4. "	51,5	42,9	49,5	49,3
1981	1. ársfj.	51,9	41,9	49,2	49,3
	2. "	53,2	43,8	50,1	50,5
	3. "	52,8	43,6	49,6	50,1
	4. "	52,3	44,0	48,6	49,6
1982	1. ársfj.	51,2	43,2	48,1	48,8
	2. "	52,7	44,5	48,9	50,0
	3. "	52,4	44,1	49,2	49,9
	4. "	50,7	43,7	48,8	48,8

Eins og fram kemur í töflu 1.1 var vinnutími á viku að meðaltali 0,8 stundum styttri hjá verkafólki og iðnaðarmönnum á 4. ársfjórðungi 1982 en á 4. ársfjórðungi 1981. Hjá verkamönnum fækkaði greiddum vinnustundum á viku um 1,6 klst. frá 4. ársfjórðungi 1981, en hjá verkakönnum fækkaði greiddum stundum um 0,3 klst. frá sama tíma. Hjá iðnaðarmönnum fjölgaði hins vegar greiddum vinnustundum á viku um 0,2 klst. milli ársfjórðunganna. Vinnutími styttist að meðaltali um 0,5 klst. frá 1981 til 1982, styttist hjá verkamönnum og iðnaðarmönnum en lengist hjá verkakönnum.

Arsfjórðungsmeðaltöl fyrir vikulegan fjölda vinnustunda verka-  
fólks og iðnaðarmanna 1978-1982.

Línurit 1.1

Klst.



Línurit 1.1 sýnir á myndrænan hátt þær niðurstöður sem fram koma í töflu 1.1 hér að framan. Vinnutímamælingar þær sem hér um ræðir hófust árið 1974. Athygli skal vakin á því, að mælingar þessar taka eingöngu til þeirra sem vinna 400 klst. eða meira í dagvinnu á hverjum ársfjórðungi. Vegna samanburðar er dagvinnutími á viku færður í fullar 40 stundir og eftir- og næturvinnu hækkuð til samræmis.



Tafla 2.1

Tímakaupstafla - 4. ársfj. 1982.

Verkamenn

	Heildar- vinnust. þús.	Vog	Tímak. í dagv. kr.	Eftirv. álag kr.	Naturv. álag kr.	Meðal- tímak. kr.
<u>Alm.verkamannav.</u>	1.	2.	3.	4.	5.	6.
Fiskvinna	19	6	66,60	1,88	7,38	75,86
Hafnarvinna	93	19	63,81	2,54	5,52	71,87
Pakkhúsvinna	71	7	61,47	2,38	6,88	70,73
Lyftaravinna	58	2	58,40	2,54	6,15	67,09
Byggingarvinna	18	25	65,20	4,04	1,71	70,95
Afgreiðslustörf <sup>x)</sup>	-	11	52,33	1,15	4,48	57,96
Bæjarvinna <sup>x)</sup>	-	11	51,60	2,62	6,50	60,72
Verksmiðjuvinna	109	10	62,02	2,09	7,97	72,08
Slippvinna	20	2	57,53	2,97	4,40	64,90
Ýmis alm. vinna	87	7	52,26	2,55	7,31	62,12
Vegió meðaltal	475	100	60,34	2,68	5,13	68,15

Aðstoð v/fagvinnu

Málmsmiðar	8	35	58,84	3,47	2,29	64,60
Trésmiðar	14	38	75,48	3,31	3,70	82,49
Bifr.sm.og viðg.	7	27	64,75	2,64	5,76	73,15
Vegió meðaltal	29	100	66,76	3,18	3,76	73,70

Vélstjórn

Bílstjórar	119	80	60,74	2,57	7,78	71,09
Ýtu-og kranastj.	13	20	64,65	3,37	8,12	76,14
Vegió meðaltal	132	100	61,52	2,73	7,84	72,09

Samanvegió

Alm.verkamannav.	475	71	60,34	2,68	5,13	68,15
Aðstoð v/fagvinnu	29	14	66,76	3,18	3,76	73,70
Vélstjórn	132	15	61,52	2,73	7,84	72,09
Samtals	636	100	61,42	2,76	5,35	69,53

x) Áætlað.

## Tafla 2.2

## Vinnutímatafla - 4. ársfj. 1982.

Verkamenn

	Vog	Dvt.	Evt.	Nvt.	Meðalfj. vinnust. á viku
<u>Alm.verkamannav.</u>	1.	2.	3.	4.	5.
Fiskvinna	6	40,0	2,7	4,5	47,2
Hafnarvinna	19	40,0	4,8	4,3	49,1
Pakkhúsvinna	7	40,0	5,1	7,5	52,6
Lyftaravinna	2	40,0	5,8	6,9	52,7
Byggingarvinna	25	40,0	7,6	1,5	49,1
Afgreiðslustörf <sup>x)</sup>	11	40,0	5,9	5,5	51,4
Bæjarvinna <sup>x)</sup>	11	40,0	3,0	7,9	50,9
Verksmiðjuvinna	10	40,0	3,7	3,6	47,3
Slippvinna	2	40,0	6,9	5,6	52,5
Ýmis alm. vinna	7	40,0	6,8	6,9	53,7
Vegið meðaltal	100	40,0	5,4	4,6	50,0
<u>Aðstoð v/fagvinnu</u>					
Málmsmiðar	35	40,0	7,1	2,5	49,6
Trésmiðar	38	40,0	5,0	3,0	48,0
Bifr.sm.og viðg.	27	40,0	5,4	7,0	52,4
Vegið meðaltal	100	40,0	5,9	3,9	49,8
<u>Vélstjórn</u>					
Bílstjórar	80	40,0	6,5	8,3	54,8
Ýtu-og kranastj.	20	40,0	7,3	8,6	55,9
Vegið meðaltal	100	40,0	6,7	8,3	55,0
<u>Samanvegið</u>					
Alm.verkamannav.	71	40,0	5,4	4,6	50,0
Aðstoð v/fagvinnu	14	40,0	5,9	3,9	49,8
Vélstjórn	15	40,0	6,7	8,3	55,0
Samtals	100	40,0	5,6	5,1	50,7

x) Áætlað.

Tafla 2.3  
Iónaðarmenn

Tímakaupstafla - 4. ársfj. 1982.

	Heildar- vinnust. þús.	Vog	Tímak. í dagv. kr.	Eftirv. álag kr.	Naturv. álag kr.	Meðal- tímak. kr.
	1.	2.	3.	4.	5.	6.
<u>Tímavinna</u>	18	3	71,96	2,20	3,19	77,35
Skipasm.og viðg.	30	25	71,33	3,11	6,22	80,66
Málmsmiðar	11	10	80,06	3,70	3,74	87,50
Trésmiðar	15	16	82,45	3,78	6,18	92,41
Húsgagnagerð	-	2	94,60	2,00	10,55	107,15
Flugvirkjun <sup>x)</sup>	28	17	78,45	3,77	4,07	86,29
Bifr.sm.og viðg.	23	10	85,37	4,01	5,70	95,08
Rafvirkjun	-	4	72,17	1,40	13,32	86,89
Bökunarvinna <sup>x)</sup>	6	13	77,04	-	12,65	89,69
Prentun og bókað.	131	100	77,87	2,96	6,66	87,49
Vegið meðaltal						

Tafla 2.4  
Iónaðarmenn

Vinnutímatafla - 4. ársfj. 1982.

	Vog	Dvt.	Evt.	Nvt.	Meðalfj. vinnust. á viku
	1.	2.	3.	4.	5.
Skipasm.og viðg.	3	40,0	3,4	2,8	46,2
Málmsmiðar	25	40,0	5,1	3,7	48,8
Trésmiðar	10	40,0	5,4	3,0	48,4
Húsgagnagerð	16	40,0	5,5	2,9	48,4
Flugvirkjun <sup>x)</sup>	2	40,0	1,5	2,0	43,5
Bifr.sm.og viðg.	17	40,0	6,1	3,7	49,8
Rafvirkjun	10	40,0	5,6	3,6	49,2
Bökunarvinna <sup>x)</sup>	4	40,0	0,3	11,5	51,8
Prentun og bókað.	13	40,0	-	8,3	48,3
Vegið meðaltal	100	40,0	4,4	4,4	48,8

x) Ætlað.

Tafla 2.5  
Verkakönur

Tímakaupstafla - 4. ársfj. 1982.

	Heildar- vinnust. þús.	Vog	Tímak. í dagv. kr.	Eftirv. álag kr.	Naturv. álag kr.	Meðal- tímak. kr.
	1.	2.	3.	4.	5.	6.
Fiskvinna	45	15	69,83	0,39	3,56	73,78
Afgreiðslustörf <sup>x)</sup>	-	10	45,26	0,31	0,80	46,37
Verksmiðjuvinna	65	43	51,30	1,07	4,03	56,40
Bæjarvinna <sup>x)</sup>	-	1	52,35	1,39	1,86	55,60
Brauð-og kökugerð	9	2	50,79	0,74	2,59	54,12
Fatasaumur	28	19	58,02	0,08	0,34	58,44
Prentun og bóka <sup>x)</sup>	-	6	51,55	-	7,91	59,46
Ýmis alm. vinna	62	4	47,91	2,28	5,01	55,20
Vegioð meðaltal	209	100	54,61	0,69	3,15	58,45

Tafla 2.6  
Verkakönur

Vinnutímatafla - 4. ársfj. 1982.

	Vog	Dvt.	Evt.	Nvt.	Meðalfj. vinnust. á viku
	1.	2.	3.	4.	5.
Fiskvinna	15	40,0	0,3	1,3	41,6
Afgreiðslustörf <sup>x)</sup>	10	40,0	0,8	3,0	43,8
Verksmiðjuvinna	43	40,0	2,0	3,2	45,2
Bæjarvinna <sup>x)</sup>	1	40,0	0,0	0,5	40,5
Brauð-og kökugerð	2	40,0	2,8	-	42,8
Fatasaumur	19	40,0	0,1	0,1	40,2
Prentun og bóka <sup>x)</sup>	6	40,0	-	10,5	50,5
Ýmis alm. vinna	4	40,0	1,8	2,0	43,8
Vegioð meðaltal	100	40,0	1,1	2,6	43,7

x) Áætlað.

Tafla 2.7Tímakaupstafla - 4. ársfj. 1982.Verslunarmenn

	Heildar- vinnust. þús.	Tímak. í dagv. kr.	Eftirv. álag kr.	Naturv. álag kr.	Meðal- tímak. kr.
	1.	2.	3.	4.	5.
Karlar við afgreiðslustörf í matvöruverslunum	37	64,88	1,48	7,97	74,33
Konur við afgreiðslustörf í matvöruverslunum	91	53,75	0,83	4,70	59,28

Tafla 2.8Vinnutímatafla - 4. ársfj. 1982.Verslunarmenn

	Dvt.	Evt.	Nvt.	Meðalfj. vinnust. á viku
	1.	2.	3.	4.
Karlar við afgreiðslustörf í matvöruverslunum	40,0	1,9	4,6	46,5
Konur við afgreiðslustörf í matvöruverslunum	40,0	1,4	2,5	43,9

Tafla 2.9

## Tímakaupstafla - Ársmeðaltöl 1982.

## Verkamenn

	Vog	Tímak. í dagv. kr.	Eftirv. álag kr.	Naturv. álag kr.	Meðal- tímak. kr.
	1.	2.	3.	4.	5.
<u>Alm.verkamannav.</u>					
Fiskvinna	6	56,30	1,68	7,61	65,59
Hafnarvinna	19	52,86	2,03	5,70	60,59
Pakkhúsvinna	7	52,18	1,95	5,83	59,96
Lyftarvinna	2	50,16	2,10	6,20	58,46
Byggingarvinna	25	54,82	3,32	2,86	61,00
Afgreiðslustörf	11	44,87	0,98	3,84	49,70
Bæjarvinna	11	44,54	2,27	5,61	52,42
Verksmiðjuvinna	10	52,77	1,83	7,64	62,24
Slippvinna	2	49,69	2,37	4,27	56,33
Ýmis alm. vinna	7	47,32	2,03	7,09	56,44
Vegið meðaltal	100	51,20	2,22	5,18	58,60
<u>Aðstoð v/fagvinnu</u>					
Málmsmiðar	35	51,90	2,60	4,60	59,10
Trésmiðar	38	64,54	2,22	2,71	69,47
Bifr.sm.og viðg.	27	55,59	2,13	5,43	63,15
Vegið meðaltal	100	57,70	2,33	4,10	64,13
<u>Vélstjórn</u>					
Bilstjórar	80	51,99	1,95	7,29	61,23
Ýtu-og kranastj.	20	55,39	2,61	8,70	66,70
Vegið meðaltal	100	52,67	2,08	7,57	62,32
<u>Samanvegið</u>					
Alm.verkamannav.	71	51,20	2,22	5,18	58,60
Aðstoð v/fagvinnu	14	57,70	2,33	4,10	64,13
Vélstjórn	15	52,67	2,08	7,57	62,32
Samtals	100	52,33	2,20	5,39	59,92

Tafla 2.10

## Vinnutímatæfla - Ársmeðaltöl 1982.

Verkamenn

	Vog	Dvt.	Evt.	Nvt.	Meðalfj. vinnust. á viku
	1.	2.	3.	4.	5.
<u>Alm. verkamannav.</u>					
Fiskvinna	6	40,0	3,8	7,0	50,8
Hafnarvinna	19	40,0	4,5	6,7	51,2
Pakkhúsvinna	7	40,0	5,0	7,6	52,6
Lyftaravinna	2	40,0	5,8	8,8	54,6
Byggingarvinna	25	40,0	7,6	3,7	51,3
Afgreiðslustörf <sup>x)</sup>	11	40,0	3,6	6,5	50,1
Bæjarvinna <sup>x)</sup>	11	40,0	6,0	6,2	52,2
Verksmiðjuvinna	10	40,0	3,8	4,8	48,6
Slippvinna	2	40,0	6,3	6,2	52,5
Ýmis alm. vinna	7	40,0	5,5	8,0	53,5
Vegið meðaltal	100	40,0	5,3	5,9	51,2
<u>Aðstoð v/fagvinnu</u>					
Málmsmiðar	35	40,0	6,0	6,3	52,3
Trésmiðar	38	40,0	3,9	2,5	46,4
Bifr.sm.og viðg.	27	40,0	4,8	7,0	51,8
Vegið meðaltal	100	40,0	4,9	5,1	50,0
<u>Vélstjórn</u>					
Bílstjórar	80	40,0	5,2	9,6	54,8
Ýtu-og kranastj.	20	40,0	6,8	11,6	58,4
Vegið meðaltal	100	40,0	5,6	10,1	55,7
<u>Samanvegið</u>					
Alm. verkamannav.	71	40,0	5,3	5,9	51,2
Aðstoð v/fagvinnu	14	40,0	4,9	5,1	50,0
Vélstjórn	15	40,0	5,6	10,1	55,7
	100	40,0	5,3	6,4	51,7

x) Aætlað.

Tafla 2.11  
Iónaðarmenn

Tímakaupstafla - Ársmeðaltöl 1982.

	Vog	Tímak. í dagv. kr.	Eftirv. álag kr.	Naturv. álag kr.	Meðal- tímak. kr.
	1.	2.	3.	4.	5.
<u>Tímavinna</u>					
Skipasm.og viðg.	3	66,20	2,34	2,58	71,12
Málmsmíðar	25	61,99	2,70	6,03	70,72
Trésmíðar	10	67,28	3,02	3,74	74,04
Húsgagnagerð	16	72,55	2,57	2,83	77,95
Flugvirkjun <sup>x)</sup>	2	78,45	1,65	8,74	88,84
Bifr.sm.og viðg.	17	67,53	2,70	4,40	74,63
Rafvirkjun	10	70,47	3,14	6,14	79,75
Bökunarvinna <sup>x)</sup>	4	59,85	1,16	11,05	72,06
Prentun og bókað.	13	67,28	-	10,16	77,44
Vegið meðaltal	100	67,09	2,32	5,66	75,07

Tafla 2.12  
Iónaðarmenn

Vinnutímatafla - Ársmeðaltöl 1982.

	Vog	Dvt.	Evt.	Nvt.	Meðalfj. vinnust. á viku
	1.	2.	3.	4.	5.
Skipasm.og viðg.	3	40,0	4,0	2,3	46,3
Málmsmíðar	25	40,0	5,3	5,6	50,9
Trésmíðar	10	40,0	5,4	3,8	49,2
Húsgagnagerð	16	40,0	2,4	2,0	44,4
Flugvirkjun <sup>x)</sup>	2	40,0	2,3	5,9	48,2
Bifr.sm.og viðg.	17	40,0	4,7	3,5	48,2
Rafvirkjun	10	40,0	5,3	5,2	50,5
Bökunarvinna <sup>x)</sup>	4	40,0	2,9	13,8	56,7
Prentun og bókað.	13	40,0	-	7,0	47,0
Vegið meðaltal	100	40,0	3,9	4,9	48,8

x) Áætlað.



Tafla 2.13  
Verkakonur

Tímakaupstafla - Ársmeðaltöl 1982.

	Vog	Tímak. í dagv. kr.	Eftirv. álag kr.	Naturv. álag kr.	Meðal- tímak. kr.
	1.	2.	3.	4.	5.
Fiskvinna	15	59,43	0,73	3,91	64,07
Afgreiðslustörf <sup>x)</sup>	10	39,55	0,27	0,70	40,52
Verksmiðjuvinna	43	44,79	0,89	3,83	49,51
Bæjarvinna <sup>x)</sup>	1	45,18	1,20	1,61	47,99
Brauð-og kökugerð	2	44,12	0,43	2,35	46,90
Fatasaumur	19	49,90	0,17	0,14	50,21
Prentun og bókað.	6	46,44	-	4,26	50,70
Ýmis alm. vinna	4	45,00	1,26	3,28	49,54
Vegjó meðaltal	100	47,51	0,62	2,78	50,91

Tafla 2.14  
Verkakonur

Vinnutímatafla - Ársmeðaltöl 1982.

	Vog	Dvt.	Evt.	Nvt.	Meðalfj. vinnust. á viku
	1.	2.	3.	4.	5.
Fiskvinna	15	40,0	1,3	2,6	43,9
Afgreiðslustörf <sup>x)</sup>	10	40,0	0,9	3,7	44,6
Verksmiðjuvinna	43	40,0	1,8	2,9	44,7
Bæjarvinna <sup>x)</sup>	1	40,0	2,1	2,3	44,4
Brauð-og kökugerð	2	40,0	1,3	2,5	43,8
Fatasaumur	19	40,0	0,4	0,1	40,5
Prentun og bókað.	6	40,0	-	6,2	46,2
Ýmis alm. vinna	4	40,0	2,0	3,3	45,3
Vegjó meðaltal	100	40,0	1,3	2,6	43,9

x) Aætlað.

Tafla 2.15  
Verslunarmenn

Tímakaupstafla - Ársmeðaltöl 1982.

	<u>Tímak.</u> <u>í dagv.</u> <u>kr.</u>	<u>Eftirv.</u> <u>álag</u> <u>kr.</u>	<u>Naturv.</u> <u>álag</u> <u>kr.</u>	<u>Meðal-</u> <u>tímak.</u> <u>kr.</u>
	1.	2.	3.	4.
Karlar við afgreiðslustörf í matvöruverslunum	57,26	1,20	5,17	63,63
Konur við afgreiðslustörf í matvöruverslunum	48,32	0,67	2,80	51,79

Tafla 2.16  
Verslunarmenn

Vinnutímatafla - Ársmeðaltöl 1982.

	<u>Dvt.</u>	<u>Evt.</u>	<u>Nvt.</u>	<u>Meðalfj.</u> <u>vinnust.</u> <u>á viku</u>
	1.	2.	3.	4.
Karlar við afgreiðslustörf í matvöruverslunum	40,0	2,3	4,6	46,9
Konur við afgreiðslustörf í matvöruverslunum	40,0	1,5	2,7	44,2

Tímakaup - Kaupmáttur.

Töflur 3,1, 3,2 og 3,3 sýna greitt tímakaup verkamanna, verkakvenna og iðnaðarmanna samkvæmt úrtaki Kjararannsóknarnefndar, allar tölur eru án orlofs.

Tafla 3,4 sýnir visitölu framfærslukostnaðar og visitölu vöru og þjónustu. Ársmeðaltal 1971 er sett = 100. Varðandi tölur fyrri ára visast til fyrri fréttabréfa.

Töflur 3,5, 3,6 og 3,7 sýna kaupmátt greidds tímakaups verkamanna, verkakvenna og iðnaðarmanna miðað við visitölu framfærslukostnaðar annars vegar og vöru og þjónustu hins vegar.

Vegna samanburðar á kaupmætti fyrir og eftir 1. ársfjórðung 1972 skal það undirstrikað, að hér er um að ræða kaupmátt tímakaups og virkar því vinnutímastyttingin til hækkunar, sem ekki hefði verið ef miðað hefði verið við vikukaup. Þá skal einnig vakin athygli á því að í þessum útreikningum er ekki tekið tillit til breytinga á félagslegum atriðum og beinum sköttum.

Eins og töflur 3,5, 3,6 og 3,7 sýna, hafa orðið miklar sveiflur í kaupmætti á liðnum árum. Kaupmáttur tímakaups verkamanna óx á árinu 1972 um 17,4% miðað við visitölu framfærslukostnaðar, en verulegur hluti þessarar kaupmáttaraukningar eða um 10,5% var til kominn vegna vinnutímastyttingarinnar 1/1 1972. Á árinu 1973 hélst kaupmáttur svipaður og á árinu 1972, en náði hámarki á fyrri hluta ársins 1974. Kaupmáttur greidds tímakaups lækkaði síðan verulega á árinu 1975 og enn nokkuð á árinu 1976. Í kjölfar kjarasamninga frá 22. júní 1977 jókst kaupmáttur tímakaups verulega og þessi kaupmáttaraukning kom síðan betur fram á árinu 1978, en á árinu 1979 og 1980 hélst kaupmáttur nær óbreyttur.

Á árinu 1981 jókst síðan kaupmáttur greidds tímakaups nokkuð og gætir þar áhrifa nýrra kjarasamninga, sem flestir tóku gildi í lok október 1980.

Á 4. ársfjórðungi 1982 nam hækkun framfærsluvisitölu 15,0% frá 3. ársfjórðungi 1982. Hækkun greidds tímakaups í dagvinnu var á sama tímabili 10,3% hjá verkamönnum, 6,6% hjá verkakönnum og 8,6% hjá iðnaðarmönnum. Samkvæmt framansögðu rýrnaði því kaupmáttur greidds tímakaups í dagvinnu um 4,1% hjá verkamönnum, 7,4% hjá verkakönnum og um 5,5% hjá iðnaðarmönnum milli ársfjórðunganna. Á árinu 1982 jókst kaupmáttur lítillega miðað við árið 1981.

TÍMAKAUP  
VERKAMENN

Tafla 3.1	Tímak.			Meðaltímakaup			Hlutfallsleg breyting		
	i dagv.	án hd.	m.hd.	1.	2.	3.	1.	2.	3.
	kr.	kr.	kr.	%	%	%	%	%	%
1971	1,07	1,22	1,24	14,0	14,4	14,4			
1972	1,39	1,60	1,63	29,8	31,6	31,3			
1973	1,73	2,03	2,07	24,4	26,6	26,8			
1974	2,66	3,12	3,20	54,1	53,7	54,6			
1975	3,51	4,01	4,11	31,7	28,6	28,3			
1976	4,59	5,29	4,37	30,7	31,8	30,8			
1977	6,43	7,28	7,39	40,1	37,9	37,5			
1978	9,79	11,10	11,30	52,3	52,4	52,8			
1979	14,05	15,98	.	43,6	44,0	.			
1980	21,86	24,79	.	55,6	55,1	.			
1981	34,09	39,26	.	55,9	58,4	.			
1982	52,33	59,92	.	53,5	52,6	.			
1978	1. ársfj.	8,32	9,30	9,57	10,3	8,9	11,1		
	2. "	9,16	10,52	10,91	10,1	13,1	13,9		
	3. "	10,40	11,81	11,81	13,5	12,3	8,3		
	4. "	11,27	12,76	12,89	8,5	8,0	9,2		
1979	1. ársfj.	11,99	13,43	13,83	6,3	5,2	7,3		
	2. "	12,92	14,43	.	7,8	7,4	.		
	3. "	14,76	17,22	.	14,2	19,3	.		
	4. "	16,53	18,82	.	12,0	9,3	.		
1980	1. ársfj.	18,51	20,87	.	12,0	10,9	.		
	2. "	20,27	22,89	.	9,5	9,7	.		
	3. "	22,45	25,62	.	10,8	11,9	.		
	4. "	26,20	29,78	.	16,7	16,2	.		
1981	1. ársfj.	29,94	34,25	.	14,3	15,0	.		
	2. "	32,41	37,63	.	8,2	9,9	.		
	3. "	34,78	40,11	.	7,3	6,6	.		
	4. "	39,21	45,05	.	12,7	12,3	.		
1982	1. ársfj.	43,64	50,00	.	11,3	11,0	.		
	2. "	48,60	56,25	.	11,4	12,5	.		
	3. "	55,68	63,95	.	14,6	13,7	.		
	4. "	61,42	69,53	.	10,3	8,7	.		

TÍMAKAUP  
VERKAKONUR

Tafla 3.2	Tímak. í dagv. kr.	Meðaltímakaup		Hlutfallsleg breyting		
		án hd.	m.hd.	1.	2.	3.
		kr.	kr.	%	%	%
1971	0,91	0,95	0,98	14,6	15,6	15,4
1972	1,20	1,25	1,28	31,6	32,2	31,5
1973	1,45	1,53	1,57	21,1	21,9	22,0
1974	2,17	2,31	2,39	49,9	51,0	52,2
1975	2,89	3,02	3,12	33,1	31,1	30,6
1976	3,86	4,09	4,20	33,6	35,2	34,7
1977	5,52	5,79	5,92	42,9	41,7	41,1
1978	8,80	9,24	9,43	59,4	59,5	59,3
1979	12,75	13,45	.	44,9	45,5	.
1980	20,14	21,20	.	58,0	57,6	.
1981	31,17	33,25	.	54,8	56,8	.
1982	47,51	50,91	.	52,4	53,1	.
1978 1. ársfj.	7,34	7,65	7,90	12,4	10,6	12,8
2. "	8,17	8,71	9,09	11,3	13,8	15,1
3. "	9,44	9,97	9,97	15,3	14,4	9,6
4. "	10,24	10,64	10,77	8,4	6,8	8,1
1979 1. ársfj.	10,87	11,49	11,84	6,2	8,0	10,0
2. "	11,82	12,50	.	8,7	8,8	.
3. "	13,39	14,14	.	13,3	13,1	.
4. "	14,90	15,65	.	11,3	10,7	.
1980 1. ársfj.	16,80	17,69	.	12,8	13,0	.
2. "	18,53	19,53	.	10,3	10,4	.
3. "	20,68	21,86	.	11,6	11,9	.
4. "	24,53	25,73	.	18,6	17,7	.
1981 1. ársfj.	27,08	28,13	.	10,4	9,3	.
2. "	29,57	31,98	.	9,2	13,7	.
3. "	31,86	34,07	.	7,7	6,5	.
4. "	36,16	38,82	.	13,5	13,9	.
1982 1. ársfj.	39,40	41,71	.	9,0	7,4	.
2. "	44,78	48,84	.	13,7	17,1	.
3. "	51,25	54,64	.	14,4	11,9	.
4. "	54,61	58,45	.	6,6	7,0	.

TÍMAKAUP  
IÐNADARMENN

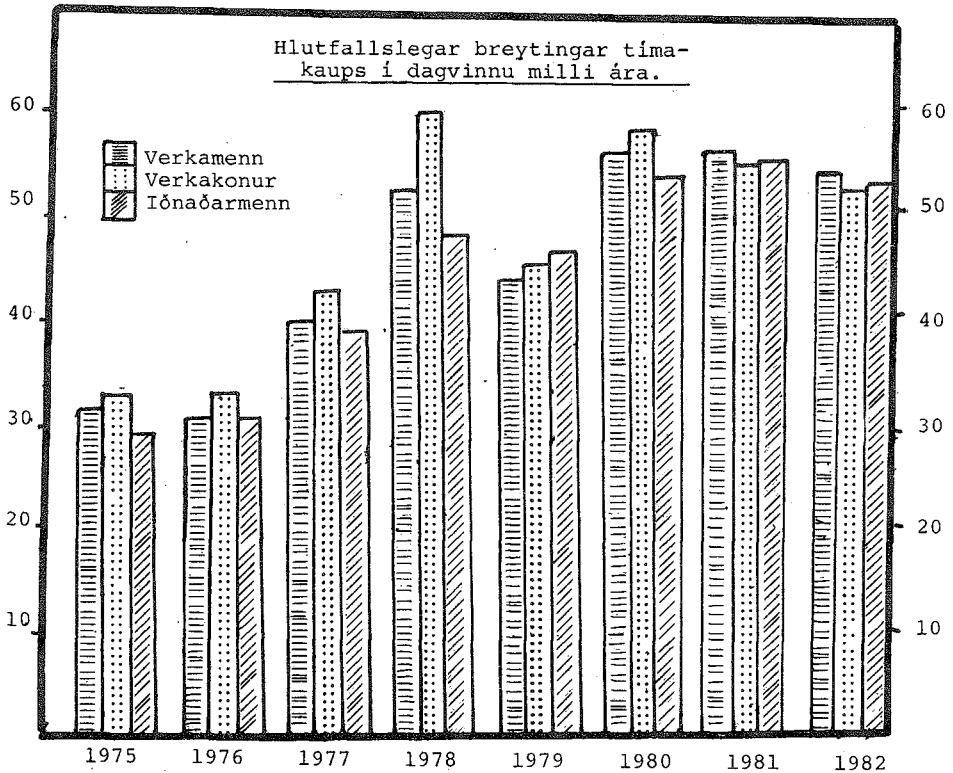
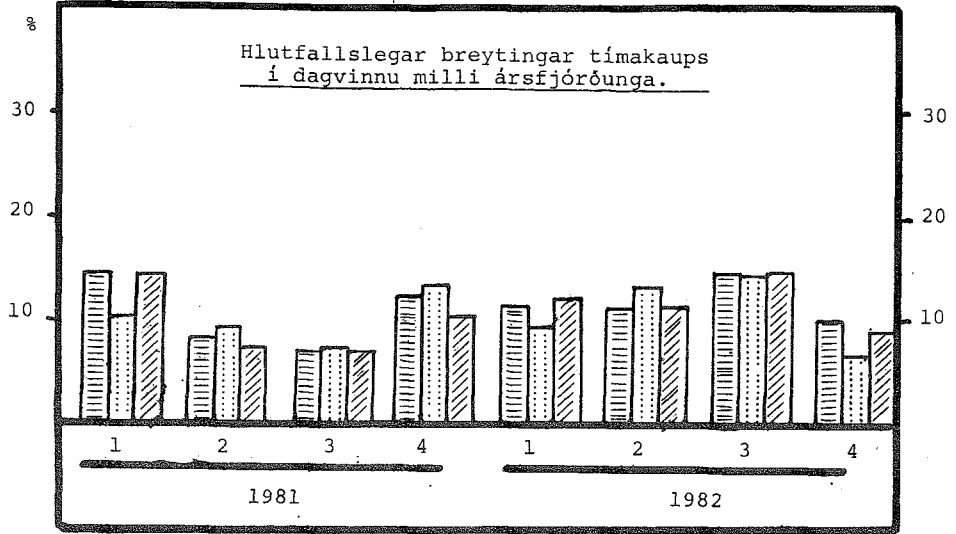
Tafla 3.3	Timak.	Meðaltíma kaup		Hlutfallsleg breyting			
	i dagv.	án hd.	m.hd.	1.	2.	3.	
	kr.	kr.	kr.	%	%	%	
1971	1,42	1,59	1,64	17,9	19,1	19,5	
1972	1,83	2,06	2,11	27,5	29,8	29,1	
1973	2,26	2,61	2,68	24,6	26,2	26,6	
1974	3,62	4,20	4,34	60,1	61,2	62,0	
1975	4,65	5,35	5,50	28,3	27,4	26,9	
1976	6,09	6,96	7,12	30,9	30,0	29,4	
1977	8,47	9,57	9,76	39,1	37,5	37,1	
1978	12,53	14,16	14,45	48,0	47,9	48,1	
1979	18,36	20,81	-	46,5	47,0	.	
1980	28,24	32,01	.	53,8	53,8	.	
1981	43,87	49,54	.	55,3	54,8	.	
1982	67,09	75,07	.	52,9	51,5	.	
1978	1. ársfj.	10,78	12,08	12,49	9,5	8,2	10,7
	2. "	11,72	13,37	13,93	8,7	10,6	11,6
	3. "	13,14	14,92	14,92	12,1	11,7	7,1
	4. "	14,49	16,27	16,45	10,3	9,0	10,2
1979	1. ársfj.	15,58	17,37	17,94	7,5	6,8	9,1
	2. "	16,97	19,03	.	8,9	9,6	.
	3. "	19,27	22,28	.	13,6	17,1	.
	4. "	21,61	24,54	.	12,1	10,1	.
1980	1. ársfj.	23,89	27,06	.	10,6	10,3	.
	2. "	26,14	29,91	.	9,4	10,5	.
	3. "	28,93	32,81	.	10,7	9,7	.
	4. "	33,99	38,25	.	17,5	16,6	.
1981	1. ársfj.	38,99	43,86	.	14,7	14,7	.
	2. "	41,75	47,29	.	7,1	7,8	.
	3. "	44,91	50,81	.	7,6	7,4	.
	4. "	49,82	56,19	.	10,9	10,6	.
1982	1. ársfj.	56,13	62,58	.	12,7	11,4	.
	2. "	62,53	69,89	.	11,4	11,7	.
	3. "	71,70	80,35	.	14,7	15,0	.
	4. "	77,87	87,49	.	8,6	8,9	.

VÍSITÖLUR  
1971=100

Vísitölurnar eru hér reiknaðar ú sem  
ársmeðaltal og ársfjórðungsmeðaltal,  
miðað við stöðu þeirra í miðjum mánuði.

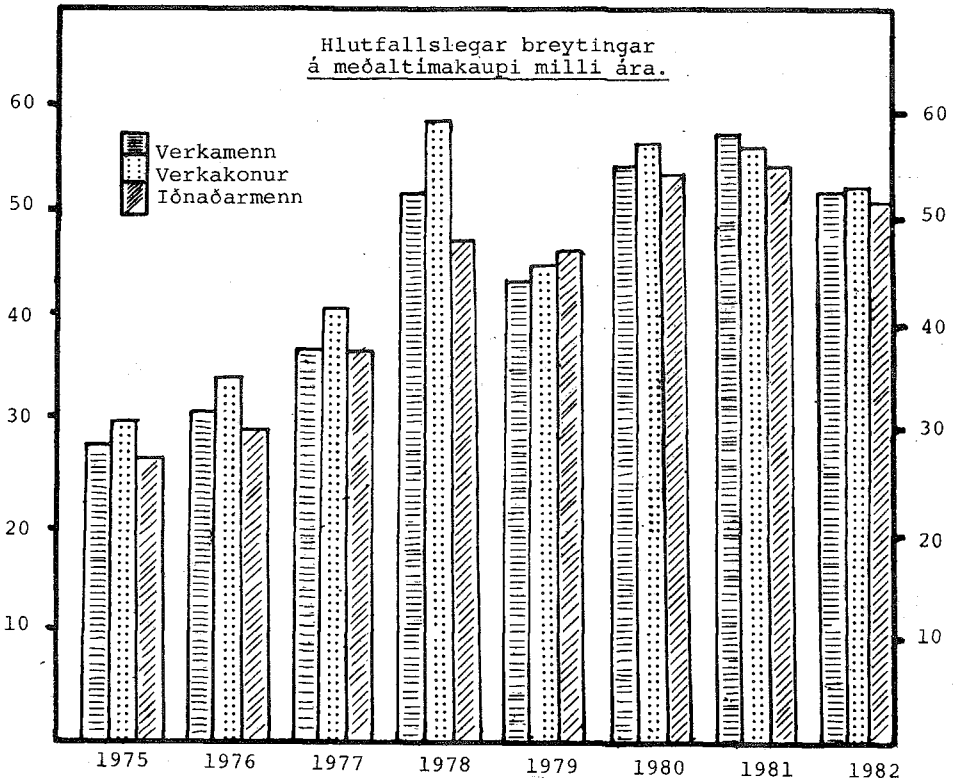
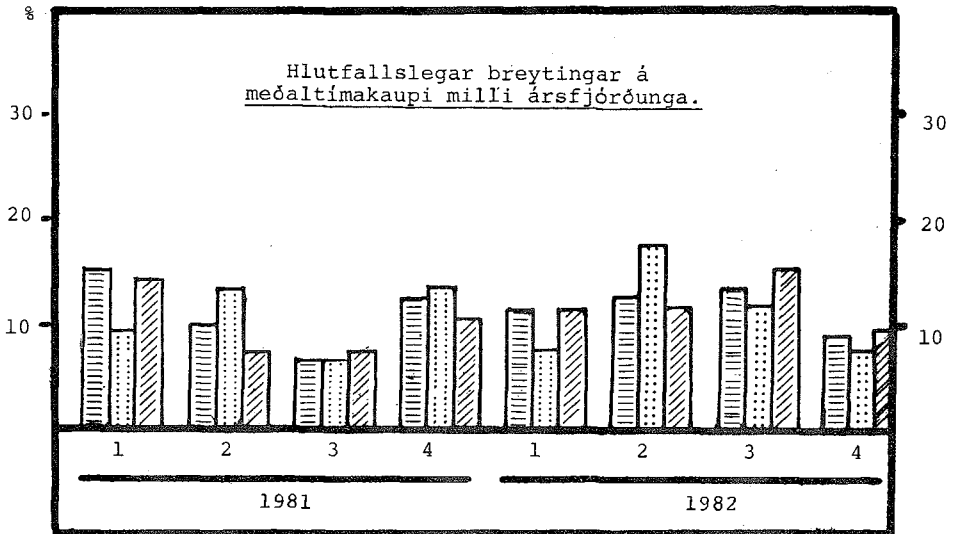
Tafla 3.4		Framf. kostn.	Vörur og þjónusta	Hækkun %	
				1.	2.
1971		100,0	100,0	6,3	7,3
1972		110,4	114,4	10,4	14,4
1973		134,9	142,7	22,1	24,6
1974		192,9	202,9	43,0	42,2
1975		287,3	304,7	48,9	50,2
1976		379,8	407,0	32,2	33,6
1977		495,4	531,0	30,4	30,5
1978		713,8	766,0	44,1	44,3
1979		1038,3	1116,2	45,5	45,7
1980		1646,2	1774,4	58,5	59,0
1981		2483,5	2671,4	50,9	50,6
1982		3750,5	4037,4	51,0	51,1
1978	1. ársfj.	618,8	666,2	11,3	11,6
	2. "	688,3	735,0	11,2	10,3
	3. "	750,3	804,7	9,0	9,5
	4. "	797,9	858,0	6,3	6,6
1979	1. ársfj.	852,5	915,9	6,8	6,7
	2. "	962,0	1024,4	12,8	11,8
	3. "	1092,9	1174,2	13,6	14,6
	4. "	1245,7	1350,4	14,0	15,0
1980	1. ársfj.	1377,3	1492,1	10,6	10,5
	2. "	1559,4	1667,1	13,2	11,7
	3. "	1726,7	1857,4	10,7	11,4
	4. "	1921,4	2080,9	11,3	12,0
1981	1. ársfj.	2173,6	2359,1	13,1	13,4
	2. "	2371,6	2531,7	9,1	7,3
	3. "	2563,6	2743,9	8,1	8,4
	4. "	2825,2	3050,8	10,2	11,2
1982	1. ársfj.	3118,7	3370,6	10,4	10,5
	2. "	3459,0	3686,2	10,9	9,4
	3. "	3918,3	4210,6	13,3	14,2
	4. "	4506,1	4881,9	15,0	15,9
1983	1. ársfj.	5362,7	5836,4	19,0	19,6
	2. "	6558,2	7054,1	22,3	20,9

Línurit 3.1





Línurit 3.2



KAUPMÁTTURVERKAMENN

Tafla 3.5	Kaupm. miðað við visit.framf.kostn.		Kaupm. miðað við visit.v.og þjóns.		
	tímak. í dagv.	meðalk. án hd.	tímak. í dagv.	meðalk. án hd.	
	1.	2.	3.	4.	
1971	100,0	100,0	100,0	100,0	
1972	117,6	119,2	113,5	115,0	
1973	119,6	123,5	113,1	116,8	
1974	129,0	132,8	122,6	126,2	
1975	114,0	114,6	107,5	108,1	
1976	112,8	114,3	105,2	106,6	
1977	121,1	120,8	113,0	112,7	
1978	128,0	127,8	119,3	119,0	
1979	126,3	126,5	117,5	117,6	
1980	124,0	123,7	115,0	114,8	
1981	128,1	129,9	119,1	120,7	
1982	130,2	131,3	121,0	121,9	
1978	1. ársfj.	125,5	123,5	116,6	114,7
	2. "	124,2	125,6	116,3	117,6
	3. "	129,3	129,3	120,6	120,6
	4. "	131,9	131,4	122,7	122,2
1979	1. ársfj.	131,3	129,4	122,2	120,5
	2. "	125,4	123,2	117,7	115,7
	3. "	126,1	129,5	117,3	120,5
	4. "	123,9	124,1	114,3	114,5
1980	1. ársfj.	125,6	124,5	115,9	114,9
	2. "	121,3	120,6	113,5	112,8
	3. "	121,4	121,9	112,8	113,3
	4. "	127,3	127,3	117,5	117,6
1981	1. ársfj.	128,6	129,5	118,5	119,3
	2. "	127,6	130,4	119,5	122,1
	3. "	126,7	128,6	118,3	120,1
	4. "	129,6	131,0	120,0	121,3
1982	1. ársfj.	130,6	131,7	120,9	121,9
	2. "	131,2	133,6	123,1	125,4
	3. "	132,7	134,1	123,4	124,8
	4. "	127,2	126,8	117,4	117,0

Sjá linurit 3.3 og 3.4.

KAUPMÁTTUR  
VERKAKONUR

Tafla 3.6	Kaupm. miðað við visit.framf.kostn.		Kaupm. miðað við visit.v.og þjón.		
	tímak. í dagv.	meðaltk. án hd.	tímak. í dagv.	meðaltk. án hd.	
	1.	2.	3.	4.	
1971	100,0	100,0	100,0	100,0	
1972	119,2	119,7	115,0	115,6	
1973	118,1	119,4	111,6	112,9	
1974	123,8	126,1	117,7	119,9	
1975	110,6	111,0	104,3	104,6	
1976	111,7	113,5	104,3	105,9	
1977	122,4	123,3	114,2	115,1	
1978	135,4	136,5	126,2	127,2	
1979	134,9	136,6	125,5	127,1	
1980	134,4	135,8	124,7	126,0	
1981	137,8	141,0	128,1	131,1	
1982	139,1	143,0	129,2	132,8	
1978	1. ársfj.	130,4	130,4	121,1	121,1
	2. "	130,5	133,5	122,2	125,0
	3. "	138,3	140,1	128,9	130,6
	4. "	140,9	140,6	131,1	130,8
1979	1. ársfj.	140,1	142,2	130,4	132,3
	2. "	135,0	137,1	126,8	128,7
	3. "	134,6	136,5	125,3	127,0
	4. "	131,4	132,5	121,2	122,2
1980	1. ársfj.	134,0	135,5	123,7	125,1
	2. "	130,6	132,1	122,1	123,6
	3. "	131,6	133,5	122,3	124,1
	4. "	140,3	141,2	129,5	130,4
1981	1. ársfj.	136,9	136,5	126,3	125,8
	2. "	137,0	142,2	128,3	133,2
	3. "	136,5	140,2	127,6	131,0
	4. "	140,6	144,9	130,2	134,2
1982	1. ársfj.	138,8	141,1	128,4	130,5
	2. "	142,2	148,9	133,5	139,7
	3. "	143,7	147,1	133,7	136,9
	4. "	133,1	136,8	122,9	126,3

Sjá línurit 3.3 og 3.4.

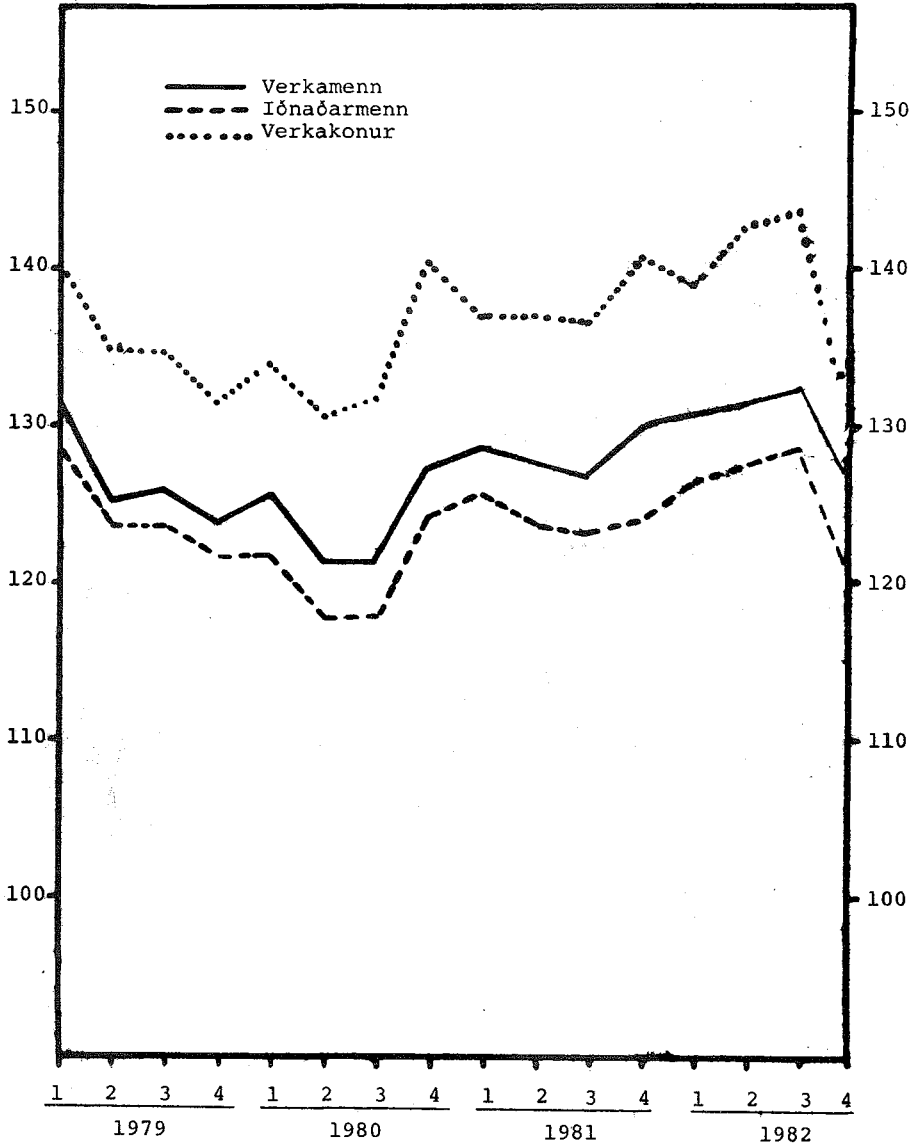
KAUPMÁTTUR  
IÐNAÐARMENN

Tafla 3.7	Kaupm. miðað við visit.framf.kostn.		Kaupm. miðað við visit.v.og þjón.		
	tímak. í dagv.	meðaltk. án hd.	tímak. í dagv.	meðaltk. án hd.	
	1.	2.	3.	4.	
1971	100,0	100,0	100,0	100,0	
1972	115,5	117,6	111,5	113,5	
1973	117,8	121,5	111,4	114,9	
1974	131,9	137,0	125,4	130,2	
1975	113,6	117,1	107,1	110,5	
1976	112,5	115,3	105,0	107,5	
1977	120,0	121,5	112,0	113,3	
1978	123,2	124,7	114,8	116,2	
1979	124,1	126,0	115,5	117,2	
1980	120,4	122,3	111,7	113,4	
1981	124,1	125,5	115,3	116,6	
1982	125,7	125,9	116,7	116,9	
1978	1. ársfj.	122,3	122,7	113,6	114,0
	2. "	119,5	122,1	111,9	114,3
	3. "	122,9	125,1	114,6	116,6
	4. "	127,5	128,2	118,6	119,2
1979	1. ársfj.	128,3	128,1	119,4	119,2
	2. "	123,8	124,4	116,8	116,3
	3. "	123,8	128,2	115,2	119,3
	4. "	121,8	123,9	112,3	114,3
1980	1. ársfj.	121,8	123,5	112,4	114,0
	2. "	117,7	120,6	110,1	112,8
	3. "	117,6	119,5	109,3	111,1
	4. "	124,2	125,2	114,7	115,6
1981	1. ársfj.	125,9	126,9	116,0	116,9
	2. "	123,6	125,4	115,8	117,4
	3. "	123,0	124,6	114,9	116,4
	4. "	123,8	125,0	114,6	115,8
1982	1. ársfj.	126,3	126,2	116,9	116,7
	2. "	126,9	127,0	119,1	119,2
	3. "	128,4	128,9	119,5	120,0
	4. "	121,3	122,0	111,9	112,7

Sjá línurit 3.3 og 3.4.

Kaupmáttur greidds tímakaups  
miðað við vísitölu framfærslukostnaðar.  
1971 : 100

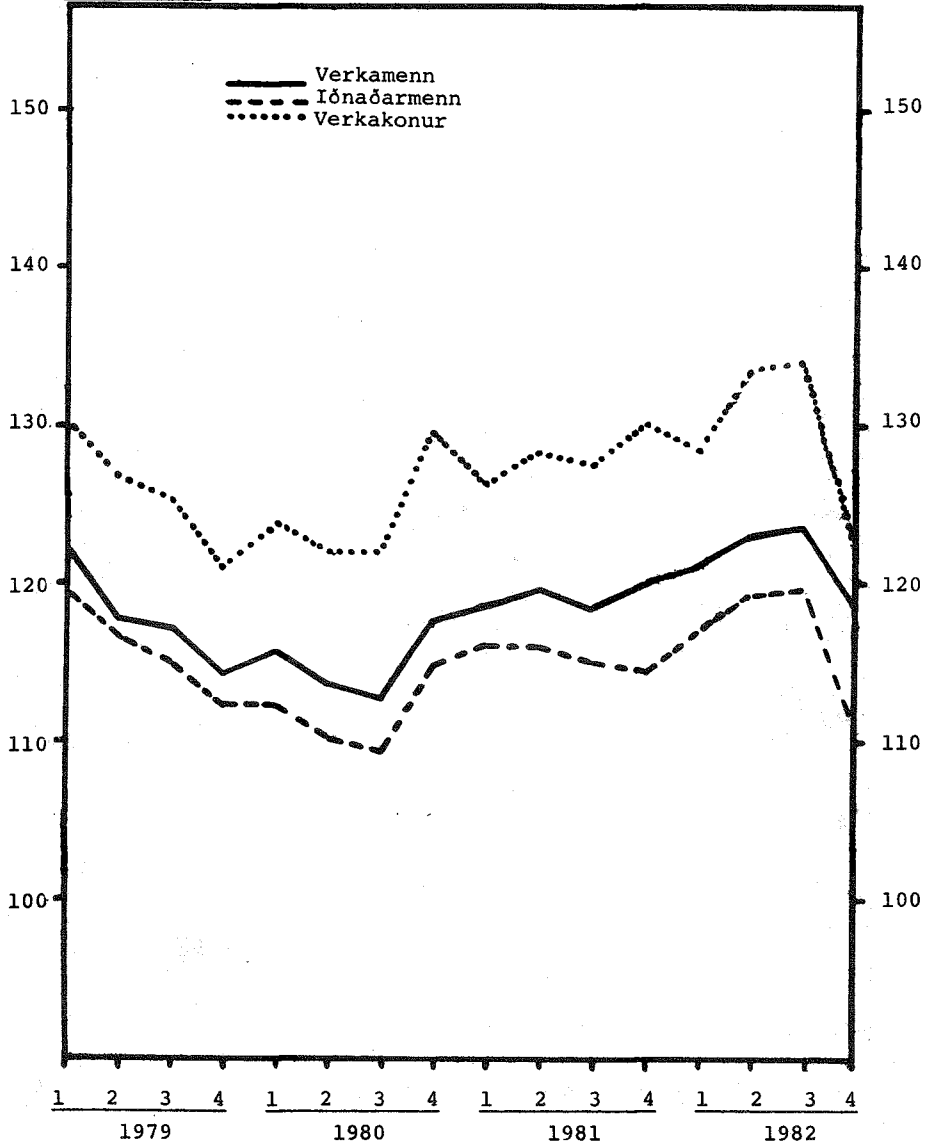
Línurit 3.3



Kaupmáttur greidds tímakaups  
miðað við vísitölu vöru og þjónustu.

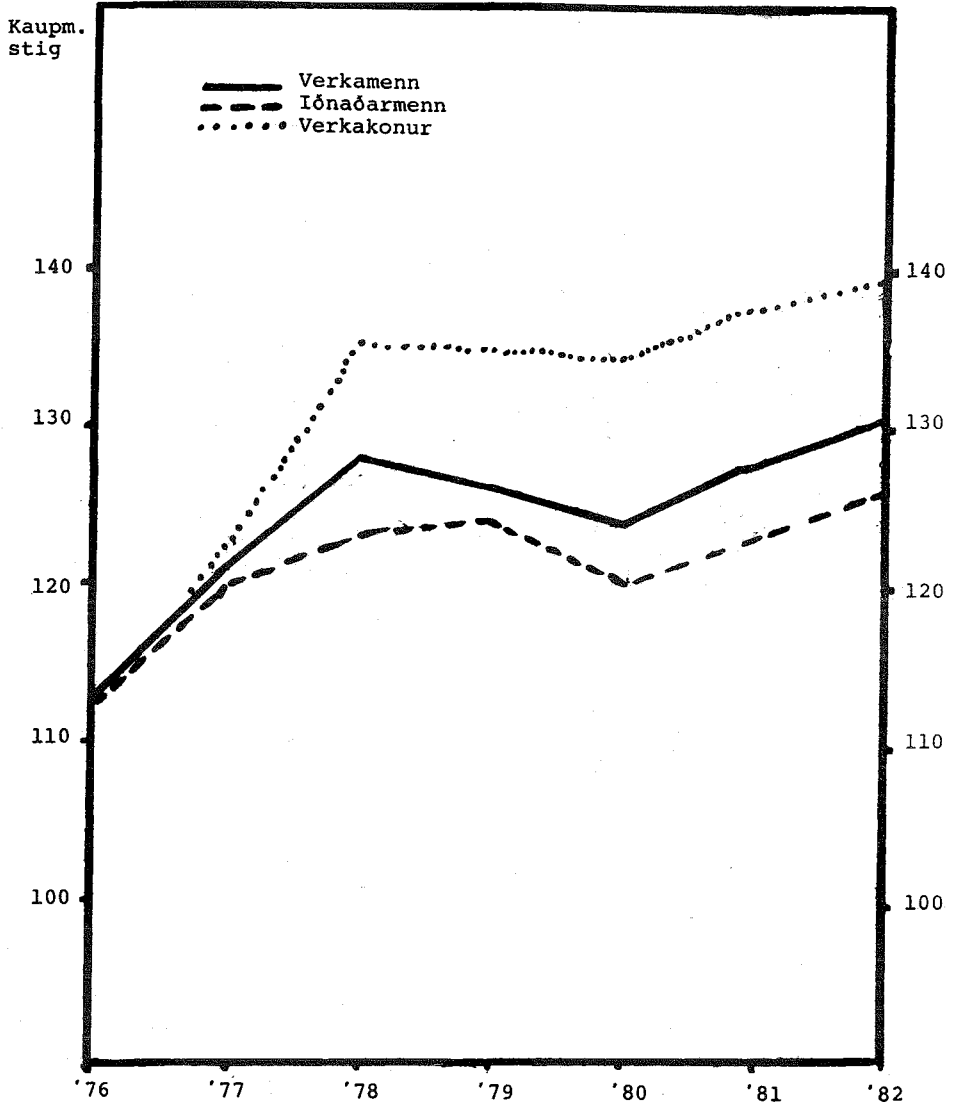
1971 : 100

Línurit 3.4



Kaupmáttur greidds tímakaups  
Ársmeðaltöl  
Miðað við vísitölu framfærslukostnaðar.

Línurit 3.5



Til lesenda Fréttabréfsins.

Í 48. hefti Fréttabréfs Kjararannsóknarnefndar var skýrt frá breytingum sem gerðar hafa verið á úrvinnslu launaupplýsinga nefndarinnar. Jafnframt var frá því greint, að úrtaksupplýsingar myndu, fyrst um sinn, unnar með tvennum hætti.

Í samræmi við þetta er nú í fyrri hluta Fréttabréfsins fylgt sömu reiknireglum og tíðkast hefur, jafnframt því sem upplýsingarnar sem þar liggja til grundvallar eru allvel hliðstæðar við fyrra úrtak nefndarinnar. Niðurstöður þessa hluta eru síðan notaðar til útreiknings kaupmáttar í hefðbundnu yfirliti um kaupmátt greidds tímakaups verkafólks.

Síðari hluti Fréttabréfsins byggir á upplýsingum úr öllu úrtaki nefndarinnar og þar er fylgt öðrum reiknireglum en í fyrri hlutanum. Varðandi skýringar, skilgreiningu hugtaka og athugasemdir við þessar nýju tímakaupstöflur vísast til greinargerða þar að lútandi á bls. 24 - 37 í 48. hefti Fréttabréfsins.



Athugasemdir við tímakaupstöflur fyrir  
úrtakið allt á 4. ársfjórðungi 1982.

Á 4. ársfjórðungi 1982 taka úrtaksupplýsingarnar til 1302 þúsund vinnustunda verkamanna, miðað við 1453 þúsund vinnustundir á 4. ársfjórðungi 1981.

Hreint tímakaup í dagvinnu hjá verkamönnum hækkaði úr kr. 36,17 á 4. ársfjórðungi 1981 í kr. 55,15 á 4. ársfjórðungi 1982, eða um 52,4%. Áætluð taxtahækkun hjá verkamönnum er 50,3% fyrir sama tímabil. Hreint tímakaup í dagvinnu hjá verkamönnum hefur því hækkað um 1,4% umfram áætlaða taxta milli ársfjórðunganna.

Meðaltímakaupið hjá verkamönnum hækkaði úr kr. 45,72 á 4. ársfjórðungi 1981 í kr. 69,38 á 4. ársfjórðungi 1982, eða um 51,7% milli ársfjórðunganna. Ástæða þess að meðaltímakaupið hækkar minna en hreina tímakaupið er einkum styttri vinnutími, en hann lækkaði úr 52,2 stundum í 51,9.

Hjá iðnaðarmönnum taka úrtaksupplýsingarnar til 301 þúsund vinnustunda á 4. ársfjórðungi 1982 samanborið við 462 þúsund vinnustundir á 4. ársfjórðungi 1981.

Hreint tímakaup í dagvinnu hjá iðnaðarmönnum hækkaði úr kr. 49,44 á 4. ársfjórðungi 1981 í kr. 79,35 á 4. ársfjórðungi 1982, eða um 60,5%. Fyrir sama tímabil er áætluð taxtahækkun hjá iðnaðarmönnum 52,9%. Hreint tímakaup í dagvinnu hefur því hækkað um 5% umfram áætlaða taxta.

Meðaltímakaupið hjá iðnaðarmönnum hækkaði úr kr. 61,67 á 4. ársfjórðungi 1981 í kr. 97,70 á 4. ársfjórðungi 1982 eða um 58,4%. Hér er styttri vinnutími en á 4. ársfjórðungi 1981 aðalástæða þess að meðaltímakaupið hækkar minna en hreina tímakaupið, en vinnutími lækkaði úr 50,9 stundum í 50,1.

Úrtaksupplýsingarnar taka til 935 þúsund vinnustunda hjá verkakönnum á 4. ársfjórðungi 1982 miðað við 994 þúsund vinnustundir á 4. ársfjórðungi 1981.

Hjá verkakönnum hækkaði hreint tímakaup í dagvinnu úr kr. 31,79 á 4. ársfjórðungi 1981 í kr. 48,28 á 4. ársfjórðungi 1982 eða um 51,9%. Áætluð taxtahækkun hjá verkakönnum fyrir sama tímabil er 50,8%. Hreint tímakaup í dagvinnu hefur því hækkað um 0,7% umfram áætlaða taxta milli ársfjórðunganna.

Frá 4. ársfjórðungi 1981 til 4. ársfjórðungs 1982 hækkaði meðaltímakaupið hjá verkakönnum úr kr. 41,74 í kr. 65,02 eða um 55,8%. Hækkun meðaltímakaups er því 2,6% meiri en hækkun hreins tímakaups, sem skýrist af lengingu vinnutímans milli ársfjórðunganna úr 44,6 í 45,0 stundir.

Hjá körlum við afgreiðslustörf taka úrtaksupplýsingarnar til 118 þúsund vinnustunda á 4. ársfjórðungi 1982 samanborið við 155 þúsund vinnustundir á 4. ársfjórðungi 1981.

Hreint tímakaup í dagvinnu hækkaði úr kr. 46,96 á 4. ársfjórðungi 1981 í kr. 66,09 á 4. ársfjórðungi 1982, eða um 40,7%.

Hjá konum við afgreiðslustörf taka úrtaksupplýsingarnar til 238 þúsund vinnustunda á 4. ársfjórðungi 1982 miðað við 249 þúsund vinnustundir á 4. ársfjórðungi 1981.

Hreint tímakaup hjá konum við afgreiðslustörf hækkaði úr kr. 35,46 á 4. ársfjórðungi 1981 í kr. 53,83 á 4. ársfjórðungi 1982 eða um 51,8%.

Áætluð taxtahækkun hjá verslunar- og skrifstofufólki er 47,5% fyrir sama tímabil. Athygli skal vakin á því, að vísitala kauptaxta hefur ekki verið sundurgreind sérstaklega á afgreiðslufólk annars vegar og skrifstofufólk hins vegar.

Meðaltímakaupið hjá körlum við afgreiðslustörf hækkaði um 45,2% milli ársfjórðunganna og meðaltímakaupið hjá konum við afgreiðslustörf hækkaði um 52,9% á sama tímabili.

Hinn mikli munur á launahækkun karla og kvenna skýrist að hluta með sveiflum í úrtakinu milli ársfjórðunganna, en á 4. ársfjórðungi 1982 vantaði hluta þeirra fyrirtækja sem voru í úrtakinu á 4. ársfjórðungi 1981.

ALLT ÚRTAKID

TAFLA 4.1

TÍMAKAUPSTAFLA - 4. ársfj. 1982.

VERKAMENNHlutur einstakra þátta meðaltímakaups

	Vinnu- stundir þús.	Hreint Eftir- tímak. vinna í dagv. kr.	Natur- vinna kr.	Vakta- vinna kr.	Bónus- kr.	Meðal- tímak. kr.	
VERKAMENN Á HÖFUÐBORGARSVÆÐI	831	57,83	2,03	5,89	1,83	1,77	69,35
Fiskvinna	19	51,99	1,46	5,79	-	16,61	75,85
Hafnarvinna	93	56,07	2,23	4,92	-	8,65	71,87
Pakkhúsvinna	71	61,47	2,38	6,88	-	-	70,73
Byggingarvinna	18	65,21	4,04	1,70	-	-	70,95
Verksmiðjuvinna	109	61,57	1,27	5,01	5,82	-	73,67
Slippvinna	20	56,63	2,92	4,33	-	1,02	64,90
Bæjarvinna	-	-	-	-	-	-	-
Bensinafgreiðsla	75	-	0,63	8,43	68,48	-	77,54
Ýmis alm. vinna	87	51,60	2,25	6,90	0,35	0,87	61,97
Bifreiðastjórn	119	60,57	2,38	7,68	0,13	0,32	71,08
Ýtu-og kranastj.	13	64,55	3,36	8,08	-	0,15	76,14
Lyftaravinna	58	58,12	2,53	6,12	-	0,33	67,10
Ófaglærðir við:							
Málmsmiðar	8	57,54	3,40	2,23	-	1,42	64,59
Trésmiðar	14	65,25	3,08	2,94	-	11,22	82,49
Bifr.sm.og viðg.	7	62,74	2,56	5,58	-	2,27	73,15
		636		30.304,34			
VERKAMENN UTAN HÖFUÐBORGARSVÆÐIS	471	51,11	1,67	5,95	0,37	10,32	69,42
Fiskvinna	199	48,56	1,82	6,78	-	15,31	72,47
Verksmiðjuvinna	112	51,36	0,99	4,00	1,29	10,05	67,69
Bifreiðastjórn	35	54,44	1,85	10,83	-	0,89	68,01
Ýmis alm. vinna	29	57,67	2,14	4,55	0,59	3,00	67,95
ALLIR VERKAMENN Í ÚRTAKINU	1302	55,15	1,92	5,97	1,48	4,86	69,38

## ALLT ÚRTAKID

TAFLA 4.2

VINNUTÍMATAFLA - 4. ársfj. 1982.

VERKAMENN

	Dvt.	Evt.	Nvt.	Meðalfj. vinnust. á viku
VERKAMENN Á HÖFUÐBORGARSVÆÐI	40,0	5,2	6,4	51,6
Fiskvinna	40,0	2,7	4,5	47,2
Hafnarvinna	40,0	4,8	4,3	49,1
Pakkhúsvinna	40,0	5,1	7,5	52,6
Byggingarvinna	40,0	7,6	1,5	49,1
Verksmiðjuvinna	40,0	3,7	3,6	47,3
Slippvinna	40,0	6,9	5,6	52,5
Bæjarvinna	-	-	-	-
Bensínafgreiðsla	-	-	-	-
Ýmis alm. vinna	40,0	6,8	6,9	53,7
Bifreiðastjórn	40,0	6,5	8,3	54,8
Ýtu-og kranastj.	40,0	7,3	8,6	55,9
Lyftaravinna	40,0	5,8	6,9	52,7
Ófaðglærðir við:				
Málsmiðar	40,0	7,1	2,5	49,6
Trésmiðar	40,0	5,0	3,0	48,0
Bifr.sm.og viðg.	40,0	5,4	7,0	52,4
VERKAMENN UTAN HÖFUÐBORGARSVÆÐIS	40,0	4,4	7,7	52,1
Fiskvinna	40,0	5,0	9,2	54,2
Verksmiðjuvinna	40,0	2,9	4,8	47,7
Bifreiðastjórn	40,0	4,8	14,9	59,7
Ýmis alm. vinna	40,0	2,8	3,6	46,4
ALLIR VERKAMENN Í ÚRTAKINU	40,0	4,9	7,0	51,9

## ALLT ÚRTAKIÐ

TAFLA 4.3

TÍMAKAUPSTAFLA - 4. ársfj. 1982.

## IÐNAÐARMENN

	Vinnu- stundir þús.	Hlutur einstakra þátta meðaltímakaups					Meðal- tímak. kr.
		Hreint tímak. í dagv. kr.	Eftir- vinna kr.	Natur- vinna kr.	Vakta- vinna kr.	Bónus kr.	
IÐNAÐARMENN Á HÖFUÐBORGARSVÆÐI	235	78,94	1,91	6,34	7,93	2,27	97,39
Málmsmiðar	30	68,99	2,75	6,47	0,47	2,03	80,70
Skipasm. og viðg.	18	66,99	2,04	2,97	-	5,34	77,35
Trésmiðar	11	80,06	3,70	3,75	-	-	87,51
Húsgagnagerð	15	66,30	3,04	4,97	-	18,11	92,42
Bifr.sm.og viðg.	28	75,05	3,45	3,72	-	3,58	85,99
Rafvirkjun	23	85,37	4,01	5,70	-	-	95,09
Prentun og bókað.	6	79,25	-	10,44	-	-	89,69
IÐNAÐARMENN UTAN HÖFUÐBORGARSVÆÐIS	66	80,80	3,07	13,40	-	1,52	98,79
ALLIR IÐNAÐARMENN Í ÚRTAKINU	301	79,35	2,14	7,97	6,13	2,11	97,70

TAFLA 4.4

VINNUTÍMATAFLA - 4. ársfj. 1982.

## IÐNAÐARMENN

	Dvt.	Evt.	Nvt.	Meðalfj. vinnust. á viku
IÐNAÐARMENN Á HÖFUÐBORGARSVÆÐI	40,0	3,9	4,1	48,0
Málmsmiðar	40,0	5,1	3,7	48,8
Skipasm. og viðg.	40,0	3,4	2,8	46,2
Trésmiðar	40,0	5,4	3,0	48,4
Húsgagnagerð	40,0	5,5	2,9	48,4
Bifr.sm.og viðg.	40,0	6,1	3,7	49,8
Rafvirkjun	40,0	5,6	3,6	49,2
Prentun og bókað.	40,0	-	8,3	48,3
IÐNAÐARMENN UTAN HÖFUÐBORGARSVÆÐIS	40,0	5,0	11,2	56,2
ALLIR IÐNAÐARMENN Í ÚRTAKINU	40,0	4,2	5,9	50,1

## ALLT ÚRTAKID

TAFLA 4.5

TÍMAKAUPSTAFLA - 4. ársfj. 1982.

## VERKAKONUR

	Vinnu- stundir bús.	Hlutur einstakra þátta meðaltímakaups					Meðal- tímak. kr.
		Hreint tímak. í dagv. kr.	Eftir- vinna kr.	Natur- vinna kr.	Vakta- vinna kr.	Bónus kr.	
VERKAKONUR Á HÖFUÐBORGARSVÆÐI	356	49,78	1,00	3,46	1,22	3,88	59,34
Fiskvinna	45	49,31	0,27	2,53	-	21,69	73,80
Verksmiðjuvinna	65	50,57	0,93	3,60	2,49	0,10	57,69
Fatasaumur	28	46,21	0,07	0,27	-	11,90	58,45
Brauð-og kökugerð	9	50,79	0,69	2,44	-	-	53,92
Prentun og bókað.	2	56,61	-	10,06	-	-	66,67
Kjötiðnaður	73	49,99	0,95	2,08	-	-	53,02
Ýmis vinna	62	48,04	2,23	4,93	-	-	55,20
VERKAKONUR UTAN HÖFUÐBORGARSVÆÐIS	579	47,52	0,92	3,20	1,07	15,81	68,52
Fiskvinna	300	45,66	1,19	4,10	-	22,89	73,84
Brauð-og kökugerð	7	56,08	1,02	5,92	-	-	63,02
Ýmis vinna	22	54,83	2,30	4,59	0,30	0,39	62,41
Verksmiðjuvinna	159	46,63	0,26	1,53	2,14	13,94	64,50
ALLAR VERKAKONUR Í ÚRTAKINU	935	48,28	0,98	3,35	1,15	11,26	65,02

TAFLA 4.6

VINNUTÍMATAFLA - 4. ársfj. 1982.

## VERKAKONUR

	Dvt.	Evt.	Nvt.	Meðalfj. vinnust. á viku
VERKAKONUR Á HÖFUÐBORGARSVÆÐI	40,0	1,6	2,3	43,9
Fiskvinna	40,0	0,3	1,3	41,6
Verksmiðjuvinna	40,0	2,0	3,2	45,2
Fatasaumur	40,0	0,1	0,1	40,2
Brauð-og kökugerð	40,0	2,8	-	42,8
Prentun og bókað.	40,0	-	10,5	50,5
Kjötiðnaður	40,0	2,2	2,2	44,4
Ýmis vinna	40,0	1,8	2,0	43,8
VERKAKONUR UTAN HÖFUÐBORGARSVÆÐIS	40,0	2,3	3,5	45,8
Fiskvinna	40,0	3,4	4,9	48,3
Brauð-og kökugerð	40,0	-	2,1	42,1
Ýmis vinna	40,0	2,1	1,8	43,9
Verksmiðjuvinna	40,0	0,9	1,8	42,7
ALLAR VERKAKONUR Í ÚRTAKINU	40,0	2,0	3,0	45,0

## ALLT ÚRTAKIÐ

TAFLA 4.7

TÍMAKAUPSTAFLA - 4. ársfj. 1982.

## VERSLUNARMENN

	Vinnu- stundir þús.	Hlutur einstakra þátta meðaltímaKAUPS					Meðal- tímak. kr.
		Hreint Eftir- tímak. í dagv. kr.	Natur- vinna kr.	Vakta- vinna kr.	Bónus kr.	Meðal- tímak. kr.	
KARLAR VIÐ AFGRST. Á HÖFUÐBORGARSVÆÐI	66	72,02	1,32	6,02	-	-	79,36
KONUR VIÐ AFGRST. Á HÖFUÐBORGARSVÆÐI	149	54,98	0,92	6,30	-	-	62,20
KARLAR VIÐ AFGRST. UTAN HÖFUÐBORGARSV.	52	59,34	1,66	3,21	-	3,37	67,58
KONUR VIÐ AFGRST. UTAN HÖFUÐBORGARSV.	89	51,98	0,86	4,07	0,07	0,30	57,28
KARLAR, ÚRTAKIÐ ALLT, AFGRST.	118	66,09	1,71	4,88	-	1,48	74,16
KONUR, ÚRTAKIÐ ALLT, AFGRST.	238	53,83	0,90	5,50	0,02	0,11	60,36

TAFLA 4.8

VINNUTÍMATAFLA - 4. ársfj. 1982.

## VERSLUNARMENN

	Dvt.	Evt.	Nvt.	Meðalfj. vinnust. á viku
KARLAR VIÐ AFGRST. Á HÖFUÐBORGARSVÆÐI	40,0	2,5	4,8	47,3
KONUR VIÐ AFGRST. Á HÖFUÐBORGARSVÆÐI	40,0	1,6	4,9	46,5
KARLAR VIÐ AFGRST. UTAN HÖFUÐBORGARSV.	40,0	3,8	3,3	47,1
KONUR VIÐ AFGRST. UTAN HÖFUÐBORGARSV.	40,0	1,5	1,9	43,4
KARLAR, ÚRTAKIÐ ALLT, AFGRST.	40,0	3,1	4,1	47,2
KONUR, ÚRTAKIÐ ALLT, AFGRST.	40,0	1,6	3,7	45,3

## ALLT ÚRTAKIÐ

TAFLA 4.9

TÍMAKAUPSTAFLA - ÁRSMEÐALTÖL 1982.

## VERKAMENN

	Hluttur einstakra þátta meðaltímakaups					Meðal- tímak. kr.
	Hreint tímak. í dagv. kr.	Eftir- vinna kr.	Natur- vinna kr.	Vakta- vinna kr.	Bónus kr.	
VERKAMENN Á HÖFUÐBORGARSVÆÐI	49,96	1,59	5,56	1,55	1,96	60,62
Fiskvinna	42,55	1,31	5,36	-	14,32	63,54
Hafnarvinna	47,05	1,81	5,09	-	6,66	60,61
Pakkhúsvinna	52,08	1,95	5,82	-	0,11	59,96
Byggingarvinna	54,45	3,29	2,85	-	0,40	60,99
Verksmiðjuvinna	52,65	0,99	4,24	4,77	0,31	62,96
Slippvinna	47,95	2,28	4,12	-	1,98	56,33
Bæjarvinna	-	-	-	-	-	-
Bensínafgreiðsla	-	0,57	7,29	59,39	-	67,25
Ýmis alm. vinna	46,68	1,75	6,23	0,42	0,90	55,98
Bifreiðastjórn	51,95	1,81	7,00	0,14	0,30	61,20
Ýtu-og kranastj.	55,18	2,60	8,60	-	0,25	66,69
Lyftaravinna	49,84	2,09	6,16	-	0,36	58,45
Ófaglærðir við:						
Málmsmiðar	51,08	2,56	4,53	-	0,92	59,09
Trésmiðar	56,42	2,16	2,31	-	8,57	69,46
Bifr.sm. og viðg.	53,08	1,87	4,75	0,16	2,60	62,46
VERKAMENN UTAN HÖFUÐBORGARSVÆÐIS	43,98	1,51	5,59	0,27	9,19	60,54
Fiskvinna	41,38	1,56	6,12	0,03	15,11	64,20
Verksmiðjuvinna	44,86	0,86	4,17	1,02	7,46	58,37
Bifreiðastjórn	46,74	1,64	9,14	-	0,84	58,36
Ýmis alm. vinna	46,17	1,98	3,89	0,55	1,22	53,81
ALLIR VERKAMENN í ÚRTAKINU	47,53	1,56	5,62	1,29	4,59	60,59



ALLT ÚRTAKIÐ

TAFLA 4.10

VINNUTÍMATAFLA - ÁRSMEÐALTÖL 1982.

VERKAMENN

	Dvt.	Evt.	Evt.	Meðalfj. vinnust. á viku
VERKAMENN Á				
HÖFUÐBORGARSVÆÐI	40,0	4,8	7,4	52,2
Fiskvinna	40,0	3,5	7,3	50,8
Hafnarvinna	40,0	5,0	6,6	51,6
Pakkhúsvinna	40,0	4,9	7,3	52,2
Byggingarvinna	40,0	7,6	3,7	51,3
Verksmiðjuvinna	40,0	3,8	4,8	48,6
Slippvinna	40,0	6,3	6,2	52,5
Bæjarvinna	-	-	-	-
Bensínafgreiðsla	-	-	-	-
Ýmis alm. vinna	40,0	5,5	8,0	53,5
Bifreiðastjórn	40,0	5,2	9,6	54,8
Ýtu-og kranastj.	40,0	6,8	11,6	58,4
Lyftarvinna	40,0	5,8	8,8	54,6
Ófaglærðir við:				
Málmsmiðar	40,0	6,0	6,3	52,3
Trésmiðar	40,0	3,9	2,5	46,4
Bifr.sm. og viðg.	40,0	4,8	7,0	51,8
VERKAMENN UTAN				
HÖFUÐBORGARSVÆÐIS	40,0	4,7	8,9	53,6
Fiskvinna	40,0	5,1	10,4	55,5
Verksmiðjuvinna	40,0	2,6	6,7	49,3
Bifreiðastjórn	40,0	5,1	14,5	59,6
Ýmis alm. vinna	40,0	5,2	3,8	49,0
ALLIR VERKAMENN Í ÚRTAKINU	40,0	4,8	8,0	52,8

## ALLT ÚRTAKIÐ

TAFLA 4.11

## TÍMAKAUPSTAFLA - ÁRSMEDALTÖL 1982.

## IÐNAÐARMENN

	Hlutur einstakra þátta meðaltímakaups					Meðal- tímak. kr.
	Hreint tímak. í dagv. kr.	Eftir- vinna kr.	Natur- vinna kr.	Vakta- vinna kr.	Bónus kr.	
IÐNAÐARMENN Á						
HÖFUÐBORGARSVÆÐI	66,97	1,96	5,37	4,42	1,98	80,70
Málmsmiðar	60,90	2,48	5,99	0,30	1,05	70,72
Skipasm. og viðg.	59,17	2,08	2,31	-	7,55	71,11
Trésmiðar	67,22	3,01	3,71	0,06	0,07	74,07
Húsgagnagerð	58,88	1,49	2,29	-	17,42	80,08
Bifr.sm. og viðg.	66,07	2,50	4,06	0,14	1,54	74,31
Rafvirkjun	70,36	3,14	6,13	-	0,13	79,76
Prentun og bókað.	68,73	0,16	8,65	-	-	77,54
IÐNAÐARMENN UTAN						
HÖFUÐBORGARSVÆÐIS	66,54	2,74	9,03	0,08	3,39	81,78
ALLIR IÐNAÐARMENN Í ÚRTAKINU	66,68	2,23	6,55	3,05	2,64	81,14

TAFLA 4.12

## VINNUTÍMATAFLA - ÁRSMEDALTÖL 1982.

## IÐNAÐARMENN

	Dvt.	Evt.	Nvt.	Meðalfj.
				vinnust. á viku
IÐNAÐARMENN Á				
HÖFUÐBORGARSVÆÐI	40,0	4,0	5,0	49,0
Málmsmiðar	40,0	5,3	5,6	50,9
Skipasm. og viðg.	40,0	4,0	2,3	46,3
Trésmiðar	40,0	5,4	3,8	49,2
Húsgagnagerð	40,0	2,4	2,0	44,4
Bifr.sm. og viðg.	40,0	4,7	3,5	48,2
Rafvirkjun	40,0	5,3	5,2	50,5
Prentun og bókað.	40,0	0,3	7,0	47,3
IÐNAÐARMENN UTAN				
HÖFUÐBORGARSVÆÐIS	40,0	5,2	9,1	54,3
ALLIR IÐNAÐARMENN Í ÚRTAKINU	40,0	4,5	6,3	50,8

## ALLT ÚRTAKID

TAFLA 4.13

TÍMAKAUPSTAFLA - ÁRSMEÐALTÖL 1982.

## VERKAKONUR

	Hlutur einstakra þátta meðaltímakaups					
	Hreint tímak. í dagv. kr.	Eftir- vinna kr.	Natur- vinna kr.	Vakta- vinna kr.	Bónus kr.	Meðal- tímak. kr.
VERKAKONUR Á HÖFUÐBORGARSVÆÐI	42,66	0,64	2,65	1,82	5,37	53,14
Fiskvinna	40,77	0,50	2,65	-	20,15	64,07
Verksmiðjuvinna	44,37	0,60	2,69	3,02	0,08	50,76
Fatasaumur	39,63	0,13	0,11	-	10,33	50,20
Brauð-og kökugerð	44,12	0,39	2,15	0,60	-	47,26
Prentun og bókað.	47,83	-	5,25	-	-	53,08
Kjötiðnaður	43,23	0,72	1,42	-	-	45,37
Ýmis vinna	44,03	1,12	3,10	0,11	0,41	48,77
VERKAKONUR UTAN HÖFUÐBORGARSVÆÐIS	41,05	0,90	2,87	0,87	13,04	58,73
Fiskvinna	39,76	1,13	3,51	0,01	19,17	63,58
Brauð-og kökugerð	46,24	0,86	5,10	-	-	52,20
Ýmis vinna	43,51	1,41	2,85	0,50	0,66	48,93
Verksmiðjuvinna	40,54	0,23	1,25	1,77	11,10	54,89
ALLAR VERKAKONUR Í ÚRTAKINU	41,67	0,80	2,85	1,29	10,12	56,73

TAFLA 4.14

VINNUTÍMATAFLA - ÁRSMEÐALTÖL 1982.

## VERKAKONUR

	Dvt.	Evt.	Nvt.	Meðalfj.
				vinnust. á viku
VERKAKONUR Á HÖFUÐBORGARSVÆÐI	40,0	1,5	2,4	43,9
Fiskvinna	40,0	1,3	2,6	43,9
Verksmiðjuvinna	40,0	1,8	2,9	44,7
Fatasaumur	40,0	0,4	0,1	40,5
Brauð-og kökugerð	40,0	1,3	2,5	43,8
Prentun og bókað.	40,0	-	6,2	46,2
Kjötiðnaður	40,0	1,9	1,8	43,7
Ýmis vinna	40,0	2,0	3,3	45,3
VERKAKONUR UTAN HÖFUÐBORGARSVÆÐIS	40,0	2,6	3,7	46,3
Fiskvinna	40,0	3,9	5,7	49,6
Brauð-og kökugerð	40,0	2,1	4,0	46,1
Ýmis vinna	40,0	2,9	1,5	44,4
Verksmiðjuvinna	40,0	0,8	2,2	43,0
ALLAR VERKAKONUR Í ÚRTAKINU	40,0	2,1	3,1	45,2

ALLT ÚRTAKIÐTAFLA 4.15TÍMAKAUPSTAFLA - ÁRSMEÐALTÖL 1982.VERSLUNARMENN

	<u>Hluttur einstakra þátta meðaltímaKAUPS</u>					<u>Meðal- tímaK.</u>
	<u>Hreint tímaK. í dagv. kr.</u>	<u>Eftir- vinna kr.</u>	<u>Natur- vinna kr.</u>	<u>Vakta- vinna kr.</u>	<u>Bónus kr.</u>	
KARLAR VIÐ AFGRST. Á HÖFUÐBORGARSV.	63,42	1,15	3,69	-	0,02	68,28
KONUR VIÐ AFGRST. Á HÖFUÐBORGARSV.	47,95	0,80	4,12	-	-	52,87
KARLAR VIÐ AFGRST. UTAN HÖFUÐBORGARSV.	53,40	1,56	2,72	-	1,72	59,40
KONUR VIÐ AFGRST. UTAN HÖFUÐBORGARSV.	44,90	0,72	3,63	0,03	0,16	49,44
KARLAR ÚRTAKIÐ, ALLT, AFGRST.	58,20	1,52	3,29	-	0,62	63,63
KONUR, ÚRTAKIÐ ALLT, AFGRST.	46,34	0,76	3,97	0,01	0,07	51,15

TAFLA 4.16VINNUTÍMATAFLA - ÁRSMEÐALTÖL 1982.VERSLUNARMENN

	<u>Dvt.</u>	<u>Evt.</u>	<u>Nvt.</u>	<u>Meðalfj. vinnust. á viku</u>
KARLAR VIÐ AFGRST. Á HÖFUÐBORGARSV.	40,0	2,4	3,2	45,6
KONUR VIÐ AFGRST. Á HÖFUÐBORGARSV.	40,0	1,5	3,5	45,0
KARLAR VIÐ AFGRST. UTAN HÖFUÐBORGARSV.	40,0	3,7	3,1	46,8
KONUR VIÐ AFGRST. UTAN HÖFUÐBORGARSV.	40,0	1,4	2,5	43,9
KARLAR, ÚRTAKIÐ ALLT, AFGRST.	40,0	3,1	3,2	46,3
KONUR, ÚRTAKIÐ ALLT, AFGRST.	40,0	1,5	3,0	44,5

TÍMAKAUP  
VERKAFÓLK

ALLT ÚRTAKIÐ

<u>TAFLA 4.17</u>		Hreint tímak. í dagv. kr.	Meðal- tímak. kr.	Hlutfallsleg breyting	
				1. %	2. %
<u>VERKAMENN</u>					
1980	Ársmeðaltal	20,61	25,94	-	-
1981	Ársmeðaltal	31,44	40,16	52,5	54,8
1982	Ársmeðaltal	47,53	60,59	51,2	50,9
1980	1. ársfj.	17,65	22,14	-	-
	2. "	19,37	24,54	9,7	10,8
	3. "	21,34	26,26	10,2	7,0
	4. "	24,09	30,83	12,9	17,4
1981	1. ársfj.	27,33	35,11	13,4	13,9
	2. "	30,32	38,99	10,9	11,1
	3. "	31,95	40,80	5,4	4,6
	4. "	36,17	45,72	13,2	12,1
1982	1. ársfj.	40,39	50,93	11,7	11,4
	2. "	44,02	57,58	9,0	13,1
	3. "	50,54	64,44	14,8	11,9
	4. "	55,15	69,38	9,1	7,7

<u>TAFLA 4.18</u>		Hreint tímak. í dagv. kr.	Meðal- tímak. kr.	Hlutfallsleg breyting	
				1. %	2. %
<u>VERKAKONUR</u>					
1980	Ársmeðaltal	18,10	23,67	-	-
1981	Ársmeðaltal	27,63	36,72	52,7	55,1
1982	Ársmeðaltal	41,67	56,73	50,8	54,5
1980	1. ársfj.	15,23	20,49	-	-
	2. "	16,70	21,91	9,7	6,9
	3. "	18,80	23,66	12,6	8,0
	4. "	21,66	28,60	15,2	20,9
1981	1. ársfj.	24,34	32,01	12,4	11,9
	2. "	26,16	35,15	7,5	9,8
	3. "	28,23	37,97	7,9	8,0
	4. "	31,79	41,74	12,6	9,9
1982	1. ársfj.	35,21	47,92	10,8	14,8
	2. "	38,46	53,13	9,2	10,9
	3. "	44,74	60,82	16,3	14,5
	4. "	48,28	65,02	7,9	6,9

TÍMAKAUP  
ÍÐNAÐARMENN

ALLT ÚRTAKIÐ

<u>TAFLA 4.19</u>	Hreint tímak. í dagv. kr.	Meðal- tímak. kr.	Hlutfallsleg breyting	
			1. %	2. %
<u>ÍÐNAÐARMENN</u>				
1980 Ársmeðaltal	27,23	32,23	-	-
1981 Ársmeðaltal	42,99	52,08	57,9	61,6
1982 Ársmeðaltal	66,68	81,14	55,1	55,8
1980 1. ársfj.	22,80	27,05	-	-
2. "	25,28	29,96	10,9	10,8
3. "	28,14	33,27	11,3	11,0
4. "	32,71	38,65	16,2	16,2
1981 1. ársfj.	37,25	43,75	13,9	13,2
2. "	40,46	47,69	8,6	9,0
3. "	44,80	55,21	10,7	15,8
4. "	49,44	61,67	10,4	11,7
1982 1. ársfj.	55,60	66,35	12,5	7,6
2. "	61,22	73,15	10,1	10,2
3. "	70,53	87,35	15,2	19,4
4. "	79,35	97,70	12,5	11,8

TÍMAKAUP  
VERSLUNARFÓLK

ALLT ÚRTAKIÐ

TAFLA 4.20	Hreint tímak. í dagv. kr.	Meðal- tímak. kr.	Hlutfallsleg breyting		
			1. %	2. %	
<u>KARLAR</u>					
1980	Ársmeðaltal	27,09	29,17	-	-
1981	Ársmeðaltal	39,34	42,31	45,2	45,0
1982	Ársmeðaltal	58,20	63,63	48,0	50,4
1980	1. ársfj.	23,17	25,17	-	-
	2. "	25,76	27,39	11,2	8,8
	3. "	28,02	29,86	8,8	9,0
	4. "	31,42	34,27	12,1	14,8
1981	1. ársfj.	33,79	36,49	7,5	6,5
	2. "	36,39	38,94	7,7	6,7
	3. "	40,22	42,73	10,5	9,7
	4. "	46,96	51,09	16,8	19,6
1982	1. ársfj.	49,01	53,74	4,4	5,2
	2. "	55,68	60,06	13,6	11,8
	3. "	62,03	66,57	11,4	10,8
	4. "	66,09	74,16	6,6	11,4
<u>KONUR</u>					
1980	Ársmeðaltal	20,70	22,53	-	-
1981	Ársmeðaltal	30,60	33,52	47,8	48,8
1982	Ársmeðaltal	46,34	51,15	51,4	52,6
1980	1. ársfj.	17,74	19,32	-	-
	2. "	19,25	20,97	8,5	8,5
	3. "	21,29	22,86	10,6	9,0
	4. "	24,52	26,95	15,2	17,9
1981	1. ársfj.	27,08	29,72	10,4	10,3
	2. "	28,76	31,31	6,2	5,3
	3. "	31,11	33,58	8,2	7,3
	4. "	35,46	39,47	14,0	17,5
1982	1. ársfj.	39,11	43,03	10,3	9,0
	2. "	43,09	47,25	10,2	9,8
	3. "	49,33	53,96	14,5	14,2
	4. "	53,83	60,36	9,1	11,9

ALLT ÚRTAKIDLAUNADREIFING - 4. ársfj. 1982.Miðað við hreint tímak. í dagv.

	Fjöldi	Neðri fjórðungur kr.	Miðtala kr.	Meðaltal kr.	Efri fjórðungur kr.
VERKAMENN	2892	46,63	51,16	55,15	57,69
VERKAKONUR	2776	44,39	45,92	48,28	49,37
IÐNADARMENN	471	68,13	78,24	79,35	90,06
AFGREIÐSLU-FÓLK, KARLAR	236	51,63	60,09	66,09	69,98
AFGREIÐSLU-FÓLK, KONUR	642	47,91	52,76	53,83	55,34

VÍSITÖLUR Meðaltal:100	Neðri fjórðungur	Miðtala	Meðaltal	Efri fjórðungur
VERKAMENN	84	92	100	104
VERKAKONUR	92	95	100	103
IÐNADARMENN	84	97	100	111
AFGREIÐSLU-FÓLK, KARLAR	77	89	100	104
AFGREIÐSLU-FÓLK, KONUR	89	98	100	103

Neðri fjórðungur gefur til kynna hreint tímakaup þess launþega, sem er þannig staðsettur í launastiganum, að fjórðungur launþega hefur lægra tímakaup en hann, en þrjár fjórðu launþega eru með hærri tímakaup.

Miðtala sýnir hreint tímakaup þess sem er í miðjum launastiganum, helmingur launþega nær ekki því tímakaupi sem miðtalan gefur til kynna, hinn helmingurinn er með tímakaup yfir miðtölu.

Efri fjórðungur sýnir tímakaup launþega sem er með hærri tímakaup en 3/4 hlutar launþegahópsins, en einn fjórðungur hefur tímakaup sem er yfir mörkum efri fjórðungs.



Lífeyristryggingabætur og  
kaupmáttur þeirra 1969 - 1983.

Tafla 5.1 sýnir ársfjórðungs- og ársmeðaltöl mánaðarlegra greiðslna fyrir almennan elli- og örorkulífeyri, lágmarkstekjur sem elli- og örorkulífeyrisþegum eru tryggðar, barnalífeyri á hvert barn og mæðralaun miðað við 3 börn o. fl.

Í töflu 5,2 er sýndur kaupmáttur tryggingabótanna m. v. vísitölu framfærslukostnaðar og tafla 5,3 sýnir kaupmátt þeirra m. v. vísitölu vöru og þjónustu. Eðlilegra verður að teljast að miða kaupmátt lífeyrisbóta við vísitölu vöru og þjónustu heldur en við vísitölu framfærslukostnaðar, þar sem tekið er tillit til barnabóta (áður fjölskyldubóta) í vísitölu framfærslukostnaðar, en það er ekki gert í vísitölu vöru og þjónustu.

Í töflum 5,2 og 5,3 kemur fram að á árinu 1971, sem hér er valið til viðmiðunar, óx kaupmáttur lífeyrisgreiðslna almannatrygginga verulega. Þessi þróun hélt áfram á árinu 1972, einkum varð þá mikil hækkun á tekjutryggingunni sem tekin var upp árið áður. Á árinu 1973 rýrnuðu bæturnar nokkuð að raungildi, en kaupmáttur þeirra jókst aftur lítillega árið eftir. Á árinu 1975 minnkaði kaupmáttur lágmarkstekna um 4%, en kaupmáttur annarra tryggingabóta um nálægt 15%. Kaupmáttur lágmarkstekna stóð nokkurn veginn í stað á árinu 1976, en aðrar bætur rýrnuðu um 3 - 4% að raungildi. Í kjölfar kjarasamninga sumarið 1977 hækkðu lífeyrisbætur mjög verulega og kaupmáttur lágmarkstekna hækkaði á því ári um 11 - 12% og aðrar bætur hækkðu um rúm 9% að raungildi. Árið 1979 rýrnar síðan kaupmáttur lífeyristryggingabóta nokkuð eða sem svarar 2,5 - 3% að meðaltali miðað við árið á undan. Rýrnun kaupmáttar lágmarkstekna varð þó minni eða um 1,5%.

Á árinu 1980 rýrnaði kaupmáttur tryggingabóta nokkuð, eða um 4 - 5,5% frá árinu 1979. Á árinu 1981 óx kaupmáttur lágmarkstekna um 3,7% frá árinu 1980, en kaupmáttur annarra lífeyristryggingabóta rýrnaði um 1,3 - 1,6% á sama tíma.

Á 1. ársfjórðungi ársins 1982 rýrnaði kaupmáttur lífeyristryggingabóta lítillega frá 4. ársfjórðungi 1981. Kaupmáttur tryggingabóta hélt síðan áfram að rýrna á öðrum ársfjórðungi og stóð svo til í stað á þriðja ársfjórðungi 1982, nema kaupmáttur lágmarkstekna, sem óx á 3. ársfjórðungi 1982.

Á 4. ársfjórðungi ársins 1982 rýrnuðu tryggingabætur um 6,4 - 7,2% frá 3. ársfjórðungi 1982. Á árinu 1982 rýrnaði kaupmáttur tryggingabóta því um 0,7 - 3,1% að meðaltali frá árinu 1981.

Á 1. ársfjórðungi ársins 1983 rýrnaði kaupmáttur tryggingabóta um 3,8 - 6% frá 4. ársfjórðungi 1982.

Ef borin er saman þróun kaupmáttar elli- og örorkulífeyris, barnalífeyris og mæðralauna annars vegar og kaupmáttar lágmarkstekna þ. e. elli- og örorkulífeyris að viðbættri tekjutryggingu hins vegar, sést að kaupmáttur fyrrnefndra tryggingabóta er mjög sveiflukennður frá ári til árs, meðan kaupmáttur lágmarkstekna stigur svo að segja stöðugt til 1. ársfjórðungs 1979. Á árinu 1971 var mánaðarlegur ellilífeyrir einstaklings um 35% af dagvinnutaxta verkamanns við fiskvinnu, en í júnimánuði sl. var þetta hlutfall rúm 63% og er tekjutrygging þá meðtalin.

Tafla 5.1 Ársfjórðungs-og ársmeðaltöl fyrir mánaðar-  
upphæðir nokkurra lífeyrstryggingabóta  
almannatrygginga 1969 - 1983.

	Ellí-/örorku- lífeyrir 1)	Ellí-/örorku- lífeyrir að viðbætti tekjutrygg.2)	Barna- lífeyrir á hvert barn	Mæðra- laun m.v. 3 börn o. fl.
	(1)	(2)	(3)	(4)
1969	35,87		15,73	34,16
1970	41,52		18,21	39,54
1971	53,08	57,75	25,07	50,56
1972	68,56	106,00	35,09	65,30
1973	82,56	127,65	42,25	78,64
1974	118,20	184,66	60,49	112,57
1975	150,39	265,36	76,96	142,22
1976	192,21	353,90	98,36	183,04
1977	274,21	514,86	140,31	261,13
1978	430,80	816,07	220,44	410,25
1979	609,97	1170,25	312,13	580,89
1980	919,44	1793,38	470,49	875,61
1981 1. ársfj.	1209,67	2426,00	619,00	1151,67
2. "	1291,00	2655,67	660,33	1229,33
3. "	1399,33	2878,00	715,67	1332,33
4. "	1562,33	3222,00	799,33	1487,67
Ársmeðaltal	1365,58	2795,42	698,98	1300,25
1982 1. ársfj.	1721,00	3554,00	880,67	1639,00
2. "	1867,33	3856,33	955,67	1778,33
3. "	2123,67	4489,33	1086,67	2022,33
4. "	2284,33	4868,00	1169,33	2175,67
Ársmeðaltal	1999,08	4191,92	1023,09	1903,83
1983 1. ársfj.	2569,33	5573,00	1314,67	2447,33
2. "	2885,00	6312,33	1476,33	2943,67

- 1) Hér er um að ræða einstaklingslífeyri miðað við 67 ára aldur við upphaf tóku lífeyris.
- 2) Þ. e. þær lágmarkstekjur, sem ellí-og örorkulífeyrisþegum eru tryggðar. Frá júlímánuði 1977 geta þeir sem búa einir á eigin vegum auk þess fengið greidda svonefnda heimilisuppbót. Heimilisuppbót greiðist einungis þeim sem njóta tekjutryggingar og um hana þarf að sækja sérstaklega. Heimilisuppbót frá 1. júní 1983 er kr. 1243 (óskert).

Heimild: Tryggingastofnun ríkisins.

Tafla 5.2

Ársfjórðungs-og ársmeðaltöl fyrir visitölur  
kaupmáttar nokkurra lífeyristryggingabóta  
almannatrygginga 1969 - 1983.

M. v. visitölu framfærslukostnaðar.

1971 - 100.

	Elli-/örorku- lífeyrir	Elli-/örorku- lífeyrir að viðbætttri tekjutrygg.	Barna- lífeyrir	Mæðra- laun m.v. 3 börn o. fl.
	(1)	(2)	(3)	(4)
1969	81,4		75,5	81,4
1970	83,2		77,2	83,2
1971	100,0	100,0	100,0	100,0
1972	117,1	166,4	126,8	117,1
1973	115,4	164,0	125,0	115,4
1974	115,5	165,9	125,2	115,5
1975	98,6	159,9	106,8	98,6
1976	95,3	161,4	103,3	95,3
1977	104,3	180,0	113,0	104,3
1978	113,7	198,0	123,2	113,7
1979	110,7	195,2	119,9	110,7
1980 1. ársfj.	107,9	190,2	116,9	107,9
2. "	103,3	183,7	111,9	103,3
3. "	103,2	186,3	111,8	103,1
4. "	106,8	193,7	115,7	106,7
Ársmeðaltal	105,3	188,5	114,1	105,3
1981 1. ársfj.	104,8	193,3	113,6	104,8
2. "	102,6	193,9	111,1	102,5
3. "	102,8	194,4	111,4	102,8
4. "	104,2	197,5	112,9	104,1
Ársmeðaltal	103,6	194,9	112,3	103,6
1982 1. ársfj.	104,0	197,3	112,6	103,9
2. "	101,7	193,1	110,2	101,7
3. "	102,1	198,4	110,6	102,1
4. "	95,5	187,1	103,5	95,5
Ársmeðaltal	100,4	193,5	108,8	100,4
1983 1. ársfj.	90,3	180,0	97,8	90,3

Tafla 5.3 Ársfjórðungs-og ársmeðaltöl fyrir visitörlur kaupmáttar nokkurra lífeyristryggingabóta almannatrygginga 1969 - 1983.

M. v. visitölu vöru og þjónustu.

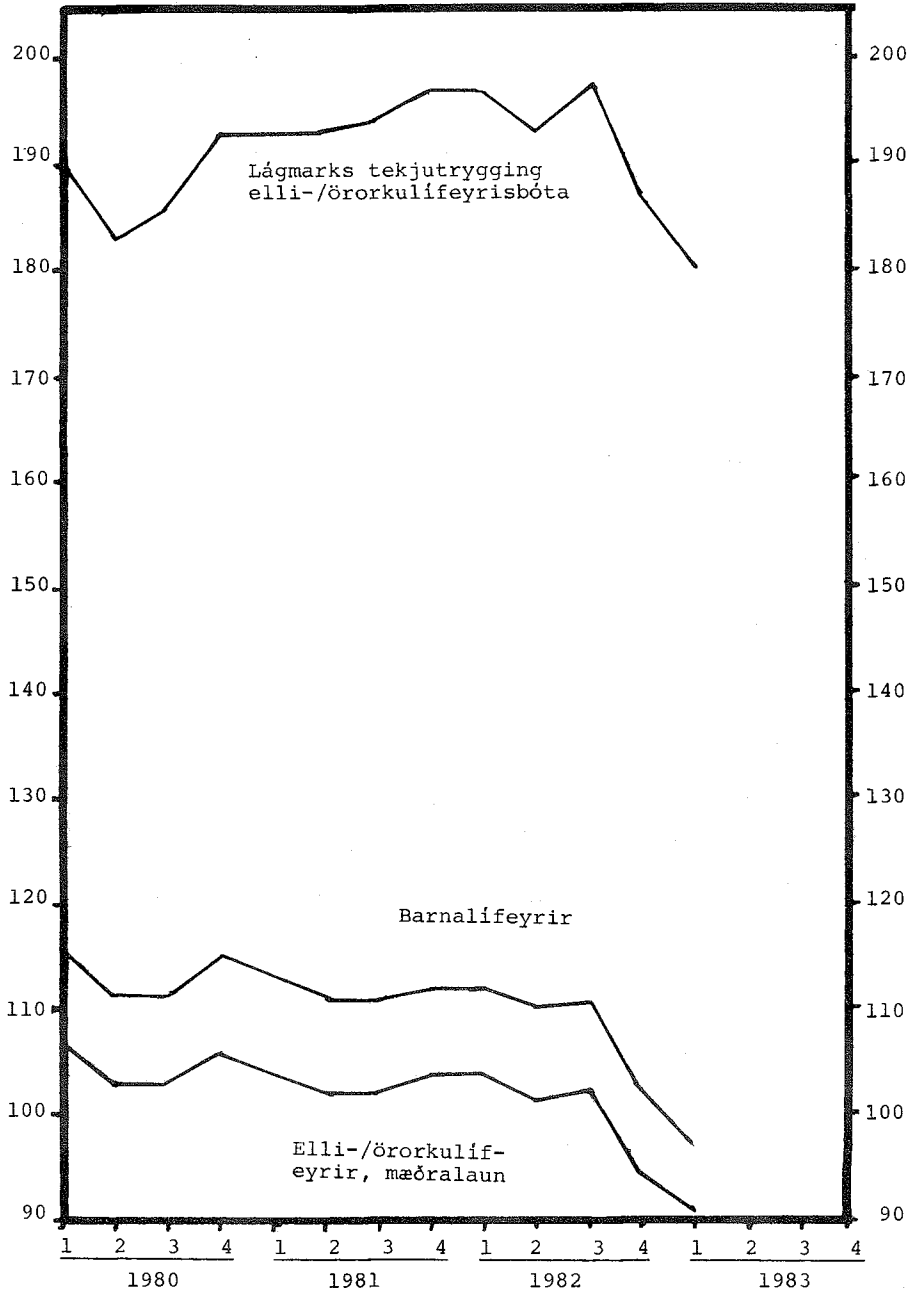
1971 = 100.

	Elli-/Örorku- lífeyrir	Elli-/Örorku- lífeyrir að viðbættri tekjutrygg.	Barna- lífeyrir	Mæðra- laun m.v. 3 börn o. fl.
	(1)	(2)	(3)	(4)
1969	82,9		76,9	82,9
1970	83,9		77,9	83,9
1971	100,0	100,0	100,0	100,0
1972	112,9	160,4	122,3	112,9
1973	109,0	154,9	118,1	109,0
1974	109,8	157,7	119,0	109,8
1975	93,0	150,8	100,7	93,0
1976	89,0	150,6	96,4	89,0
1977	97,3	167,9	105,4	97,3
1978	106,0	184,5	114,8	105,9
1979	103,0	181,6	111,6	103,0
1980 1. ársfj.	99,6	175,6	107,9	99,5
2. "	96,6	171,8	104,7	96,6
3. "	95,9	173,1	103,9	95,9
4. "	98,6	178,8	106,8	98,6
Ársmeðaltal	97,7	174,8	105,8	97,7
1981 1. ársfj.	96,6	178,1	104,7	96,6
2. "	96,1	181,6	104,0	96,0
3. "	96,1	181,6	104,0	96,0
4. "	96,5	182,9	104,5	96,4
Ársmeðaltal	96,3	181,2	104,4	96,3
1982 1. ársfj.	96,2	182,6	104,2	96,2
2. "	95,4	181,1	103,4	95,4
3. "	95,0	184,6	102,9	95,0
4. "	88,2	172,7	95,5	88,1
Ársmeðaltal	93,3	179,8	101,1	93,3
1983 1. ársfj.	82,9	171,3	89,8	82,9

Visitölur kaupmáttar lífeyristryggingabóta  
 1980 - 1983. Ársmeðaltal 1971 = 100.

M. v. visitölu framfærslukostnaðar.

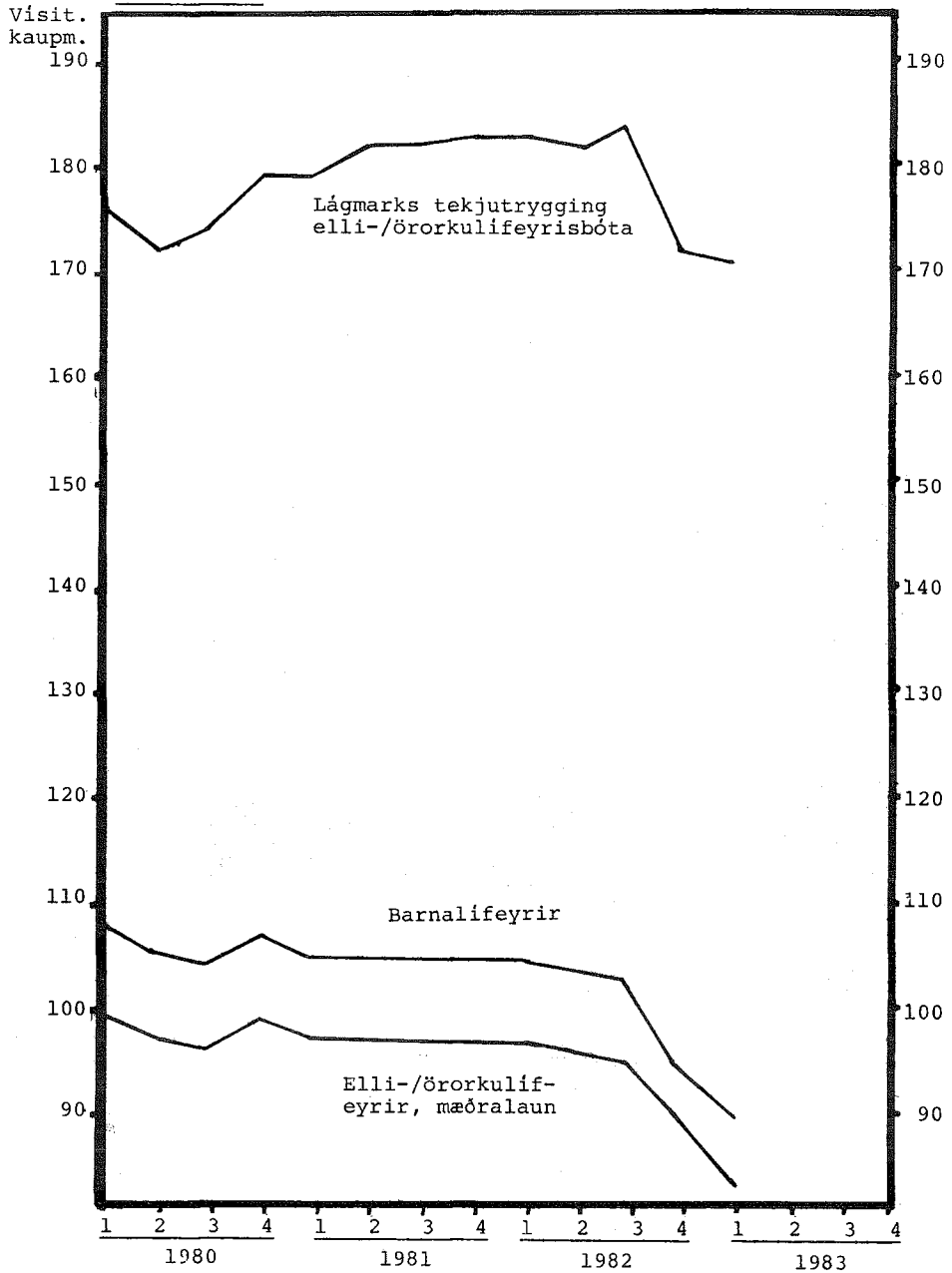
Línurit 5.1



Visitölur kaupmáttar lífeyrstryggingabóta  
1980 - 1983. Ársmeðaltal 1971 = 100.

M. v. visitölu vöru og þjónustu.

Linurit 5.2



Kaupmáttur kauptaxta m.v. vísitölu framfærslukostn. 1971 = 100.

	Verka- menn	Verka- konur	Ión. menn	Versl/ skrifst. fólk	ASÍ land- verkf.	Opinb. starfs- menn	"Allir" launþ.
71	100,0	100,0	100,0	100,0	100,0	100,0	100,0
72	109,5	109,5	106,9	112,3	109,5	113,3	110,6
73	110,5	110,2	106,7	112,2	109,9	116,4	111,8
74	112,2	114,1	113,1	117,0	113,8	122,3	116,4
75	100,4	103,5	97,2	102,9	100,6	96,3	99,3
76	96,5	100,5	91,3	96,8	95,7	90,5	94,2
77	105,1	109,6	97,9	103,8	103,5	109,0	105,2
78	113,2	119,2	101,4	110,5	110,3	119,8	113,1
79	111,1	116,5	99,8	113,4	109,4	118,4	112,1
80	106,5	111,3	95,8	108,9	104,9	110,8	106,7
81	107,5	111,1	97,5	105,3	104,9	106,5	105,4
82	106,3	110,3	96,9	102,8	103,5	106,2	104,3
77 maí	94,0	98,0	88,7	94,1	93,2	91,7	92,7
júli	116,2	121,1	107,9	114,1	114,2	123,6	117,0
des.	116,8	122,4	106,3	113,7	114,1	126,8	117,9
78 mars	110,9	116,2	100,5	108,9	108,4	119,7	111,8
maí	103,7	108,6	94,0	101,8	101,4	111,9	104,5
ágúst	111,6	119,2	97,3	109,5	108,4	114,6	110,2
sept.	118,8	124,7	107,1	115,5	115,8	125,9	118,7
des.	118,8	124,6	107,0	115,4	115,7	125,6	118,6
79 jan.	116,4	122,1	104,9	113,1	113,4	124,7	116,8
júni	114,4	120,1	102,7	118,5	113,1	123,3	116,1
júli	112,4	117,9	100,9	116,4	111,1	118,2	113,2
sept.	112,3	117,8	100,8	116,3	111,0	118,1	113,1
nóv.	103,6	108,6	93,0	107,3	102,4	108,9	104,3
des.	113,9	119,5	102,3	118,0	112,6	119,9	114,8
80 febr.	106,3	111,6	95,5	110,2	105,1	111,9	107,1
júni	107,4	112,7	96,4	111,3	106,2	113,0	108,2
sept.	104,9	110,0	94,1	108,6	103,7	113,7	106,6
nóv.	111,0	114,6	100,8	108,8	108,3	107,2	108,0
des.	115,1	118,9	104,6	112,9	112,3	111,8	112,2
81 jan.	109,6	113,2	99,5	107,5	107,0	108,5	107,4
mars	109,4	112,9	99,3	107,2	106,7	108,3	107,2
maí	103,8	107,2	94,3	101,8	101,3	102,9	101,8
júni	108,2	111,7	98,2	106,1	105,6	107,3	106,1
sept.	109,5	113,0	99,4	107,4	106,8	108,7	107,4
okt.	106,4	109,9	96,7	104,4	103,9	105,7	104,4
nóv.	105,9	109,9	95,7	103,6	103,3	104,6	103,6
des.	112,6	116,8	101,8	110,1	109,8	111,3	110,4
82 jan.	110,2	114,3	99,6	107,8	107,4	110,1	108,2
febr.	106,2	110,1	96,0	103,8	103,5	106,1	104,3
mars	108,8	112,9	98,3	106,4	106,0	109,1	106,9
apríl	106,1	110,1	95,9	103,7	103,4	106,4	104,3
maí	102,9	106,7	93,0	100,6	100,3	103,1	101,1
júni	109,0	113,1	100,2	106,6	106,7	109,3	107,4
júli	113,2	117,4	101,9	108,5	109,7	106,2	108,6
ágúst	107,0	111,0	97,5	102,5	104,0	108,0	105,2
sept.	108,3	112,3	99,5	103,8	105,4	109,3	106,6
okt.	104,0	107,9	95,6	99,7	101,3	105,0	102,4
nóv.	99,3	103,0	91,3	95,2	96,7	100,2	97,7
des.	103,7	107,6	95,3	99,4	101,0	104,7	102,1
83 jan.	99,6	103,4	90,9	95,8	96,9	100,7	98,0
febr.	92,5	96,0	84,4	88,9	90,0	93,5	91,0
mars	98,5	102,1	89,9	94,9	95,9	99,6	97,0
apríl	93,2	96,6	85,1	89,8	90,7	94,3	91,8



Þróun helstu þjóðhagsstærða.

Vísitölur 1971 = 100.

	1975	1976	1977	1978	1979	1980	1981	Áætl. 1982	Spá 1983
Þjóðarframleiðsla	115,4	118,4	125,5	129,9	135,6	140,9	143,1	138,1	129,1
Þjóðartekjur	112,0	118,7	129,4	133,9	134,3	137,9	140,5	137,3	131,1
Þjóðartekjur á mann	105,9	111,2	120,2	123,4	122,5	124,5	125,3	120,9	122,8
Einkaneysla	114,7	115,8	125,1	132,6	135,3	136,7	143,5	146,4	133,2
Einkaneysla á mann	108,4	108,3	116,3	122,2	123,5	123,5	128,7	129,6	124,9
Samneysla	130,9	140,1	141,2	146,5	151,7	157,7	165,6	168,9	168,9
Fjármunamyndun	120,7	117,5	131,1	123,8	123,1	134,7	137,5	132,6	119,3
Útflutningur	120,9	135,3	149,3	171,8	183,5	188,5	192,1	174,8	189,8
Innflutningur	122,4	121,0	143,6	150,3	154,1	159,6	170,6	172,0	162,0
Breyting viðskipta- kjara, %	-16,0	11,9	8,7	0,2	-9,2	-3,4	1,0	-1,5	3,0
Viðskiptajöfn. í hlut- falli v. þjóðarfrl. %	-11,1	-1,7	-2,5	1,4	-0,8	-2,3	-5,0	-10,0	-2,3
Löng erl. lán í hlut- falli v. þjóðarfrl. %	34,9	33,8	31,6	33,8	34,6	34,8	37,0	48,0	
Greiðslubyrði af erl. lánum %	14,2	13,8	13,7	13,1	12,8	14,1	17,0	21,4	
Framfærslukostnaður	287,3	379,8	495,4	713,8	1038,3	1646,2	2483,5	3750,5	
Verólag vöru og þjónustu	304,7	407,0	531,0	766,0	1116,2	1774,4	2671,4	4037,4	