

Janúar 1975

26

Fréttabréf

Kjararannsóknarnefndar

Kjararannsóknarnefnd
Skólavörðustíg 12
Símar 21775 og 21776

F R E T T A B R É F

26

Kjararannsóknarnefnd er þannig skipuð
í janúar 1975:

Eðvarð Sigurðsson
Guðmundur H. Garðarsson
Haukur Björnsson
Júlíus K. Valdimarsson
Ólafur Jónsson
Snorri Jónsson (formaður)

Efnisyfirlit:

	Bls.
Tímakaup og vinnutími í Reykjavík á 3. ársfj. 1974.	3
Tímakaup - Kaupmáttur	11
Leiðréttingar á töflum 5 og 6 í 25. Fréttabréfi.	23
Álögur á kauptaxta Iðju, hafnar- verkamanna og prentara.	24

Tímakaup og vinnutími í Reykjavík
á 3. ársfj. 1974.

Tímakaup og vinnutími verkamanna.

Á tímabilinu 3. ársfj. 1973 til 3. ársfj. 1974 varð þrívægis hækkun á kaupgreiðsluvísitölu þ. e. 1. sept. 1. des. 1973 og 1. mars 1974. Þá urðu verulegar grunnkaupshækkanir við síðustu kjarasamninga 26. febrúar 1974. Samtals urðu þessar hækkunir eins og hér segir:

Hækkun kaupgreiðsluvísitölu	19,1%
" grunnkaups	19,1%
Víxlverkandi hækkunaráhrif	3,6%
Samtals	41,8%

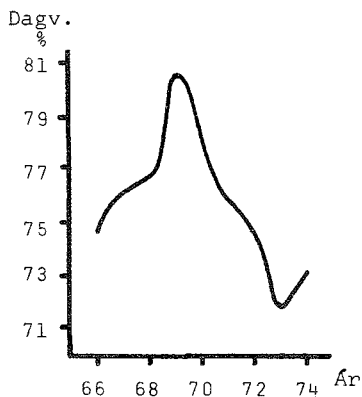
Heildarhækkun taxtakaups samkvæmt gildandi samningum er því 41,8%. Á sama tíma hækkar greitt tímakaup verkamanna úr kr. 178,23 í kr. 269,77, eða um 51,4%. Hlutfallslegt launaskrið hefur því verið 9,6% á umræddu tímabili.

Meðaltímakaup án helgidagaálags hækkar heldur minna en tíma-kaup eða um 49,7% og bendir það til þess að heldur hafi dregið úr yfirvinnu.

Tafla 1,1	Dvt. %	Evt. %	Nvt. %	Tafla 1,1 sýnir hlutfallslega skiptingu vinnutíma verkamanna á 3. ársfj. 1974 og á sama ársfjórðungi aftur til 1966.
3. ársfj. 1974.				Í ljós kemur að vinnutími verkamanna hefur styst frá 3. ársfj. 1973, -
Alm. verkamannav.	74,6	13,1	12,3	hlutur dagvinnu í heildarvinnutíma fer vaxandi.
Aðst. v/fagvinnu	72,7	11,5	15,8	Þessi stytting á einkum rætur að rekja til mjög minnkandi yfirvinnu í hafnar-og bæjarvinnu sem skýra má með minnkandi innflutningi og yfirvinnu-hömlum. Enda þótt stytting
Vélstjórn	65,8	10,2	24,0	
Samanvegið	73,0	12,4	14,6	
<u>Meðaltöl</u>				
3. ársfj. 1974	73,0	12,4	14,6	
3. " 1973	71,3	13,3	15,4	
3. " 1972	74,5	12,8	12,7	
3. " 1971	75,6	11,9	12,5	
3. " 1970	77,8	11,4	10,8	
3. " 1969	80,3	11,1	8,6	
3. " 1968	76,4	12,4	11,2	
3. " 1967	76,0	13,5	10,5	
3. " 1966	74,3	13,5	12,2	

ing vinnutímans eigi sér þessar sérstöku orsakir virðist ljóst, að hér er komið að vendipunkti í eftirspurn á vinnumarkaðinum.

Þetta verður best skýrt á eftirfarandi mynd.



Á myndinni hér til hliðar sýnir lóðrétti ásin hlutfall dagvinnu í heildarvinnutímanum en lárétti ásin 3. ársfjórðung á tímabilinu 1966 - 1974. Af myndinni má ráða, að lengd vinnutíma fylgir í stórum dráttum efnahagssveiflum þjóðarbúsins.

Tölur um raunverulegan vinnutíma birtust fyrst í 24. Fréttabréfi. Á 1. 2. og 3. ársfjórðungi skiptist vikulegur vinnutími verkamanna þannig:

	Dvt.	Evt.	Nvt.	Samtals
3. ársfj. 1974	37,2	5,5	7,2	49,9
2. " "	37,6	6,4	9,0	53,0
1. " "	37,5	7,1	6,3	50,9

Þótt samanburður milli þessara ársfjórðunga sé ekki fyllilega raunhæfur vegna árstímabundinna sveiflna í atvinnulífinu er þó ljóst, að yfirvinna fer minnkandi á 3. ársfjórðungi. Sjá nánar töflu 2.

Tímakaup iðnaðarmanna.

Greitt tímakaup á 3. ársfj. 1973 og 1974.

Tafla 1,2	Tímakaup í dagv.		Aukn.	Meðaltímak.án hd.		Aukn.
	1973	1974	%	1973	1974	%
Skipasm. og viðg.	228,02	367,65	61,2	252,86	398,80	57,7
Málmsmíðar	231,51	363,18	56,9	276,04	430,51	56,0
Trésmíðar	238,65	361,07	51,3	279,62	418,58	49,7
Húsgagnagerð	222,87	383,92	72,3	244,69	417,36	70,6
Flugvirkjun	327,30	521,10	59,2	397,05	617,07	55,4
Bifr.sm.og viðg.	225,18	378,02	67,9	267,46	447,16	67,2
Rafvirkjun	255,93	417,58	63,2	290,30	473,52	63,1
Bökunarvinna	235,30	314,25	33,6	261,74	372,24	42,2
Prentun og bókgag.	234,93	377,86	60,8	264,69	443,91	67,7
Vegið meðaltal	234,61	377,49	60,9	271,02	436,53	61,1

Samkvæmt þessu er launahækkun iðnaðarmanna mun meiri en hækkun verkamanna á þessu tímabili. Yfirvinna iðnaðarmanna virðist svipuð og í fyrra, sem ráða má af því að meðaltímakaup hækkar álíka mikið og tímakaup í dagvinnu.

Tafla 1

Tímakaupstafla - 3. ársfj. 1974.

Verkamenn

Heildar- Tímak. Helgid. Eftirv. Naturv. Meðal-
vinnust. Vog í dagv. álag álag álag tímak.
þús. kr. kr. kr. kr. kr.

Véltafla 245

Alm. verkamannav.	1.	2.	3.	4.	5.	6.	7.
Fiskvinna	5	6	248,95	0	20,30	17,09	286,34
Hafnarvinna	170	19	232,20	0	19,77	25,55	277,52
Pakkhúsvinna	22	7	260,60	0	12,85	20,15	293,60
Lyftaravinna	37	2	238,48	0	20,52	27,05	286,05
Byggingarvinna	28	25	298,44	0	17,81	28,16	344,41
Afgreiðslustörf	26	11	349,57	0	5,82	17,16	372,55
Bæjarvinna	193	11	229,81	0	15,67	20,41	265,89
Verksmiðjuvinna	85	10	261,68	0	11,99	25,25	298,92
Slippvinna	23	2	272,15	0	20,18	23,76	316,09
Ýmis alm. vinna	53	7	256,39	0	13,14	28,69	298,22
Vegið meðaltal	642	100	269,97	0	15,62	24,01	309,60

Aðstoð v/fagvinnu

Málmsmiðar	13	35	284,78	0	15,04	17,14	316,96
Trésmiðar	2	38	282,62	0	16,77	38,38	337,77
Bifr.sm. og viðg.	8	27	279,74	0	14,04	46,71	340,49
Vegið meðaltal	23	100	282,59	0	15,43	33,20	331,22

Vélstjórn

Bílstjórar	72	80	252,17	0	11,77	45,20	309,14
Ýtu- og kranastj.	65	20	275,43	0	22,73	48,66	346,82
Vegið meðaltal	137	100	256,83	0	13,96	45,89	316,68

Samanvegið

Alm. verkamannav.	642	71	269,97	0	15,62	24,01	309,60
Aðstoð v. fagvinnu	23	14	282,59	0	15,43	33,20	331,22
Vélstjórar	137	15	256,83	0	13,96	45,89	316,68
	802	100	269,77	0	15,34	28,58	313,69

Tafla 2

Vinnutímatafla - 3. ársfj. 1974.

<u>Verkamenn</u>	<u>Vog</u>	<u>Dvt.</u>	<u>Evt.</u>	<u>Nvt.</u>	<u>Meðalt. vinnust.</u>
Véltafla 454	1.	2.	3.	4.	5.
<u>Alm. verkamannav.</u>					
Fiskvinna	6	36,6	9,6	7,4	53,6
Hafnarvinna	19	35,5	9,5	8,4	53,4
Pakkhúsvinna	7	37,0	3,8	4,5	45,3
Lyftarvinna	2	35,5	9,7	9,8	55,0
Byggingarvinna	25	38,2	5,0	8,3	51,5
Afgreiðslustörf	11	39,2	0,5	0,6	40,3
Bæjarvinna	11	35,3	6,9	6,2	48,4
Verksmiðjuvinna	10	38,0	4,7	6,5	49,2
Slippvinna	2	34,3	8,0	7,9	50,2
Ýmis alm. vinna	7	39,0	4,3	6,8	50,1
Vegið meðaltal	100	37,2	5,8	6,7	49,7
<u>Aðstoð v/fagvinnu</u>					
Málmsmíðar	35	34,6	5,7	1,5	41,8
Trésmíðar	38	37,3	4,7	1,8	43,8
Bifr. sm. og viðg.	27	37,1	2,8	7,6	47,5
Vegið meðaltal	100	36,3	4,5	3,3	44,1
<u>Vélstjórn</u>					
Bílstjórar	80	38,1	4,1	12,9	55,1
Ýtu-og kranastj.	20	35,7	9,2	15,9	60,8
Vegið meðaltal	100	37,6	5,1	13,5	56,2
<u>Samanvegið</u>					
Alm. verkamannav.	71	37,2	5,8	6,7	49,7
Aðstoð v/fagvinnu	14	36,3	4,5	3,3	44,1
Vélstjórn	15	37,6	5,1	13,5	56,2
Vegið meðaltal	100	37,2	5,5	7,2	49,9

Tafla 3

Tímakaupstafla - 3. ársfj. 1974.

Iðnaðarmenn Véltafla 265	Heildar-	Tímak. Helgid. Eftirv. Naturv. Meðal-					tímak.
	vinnust. þús.	Vog	í dagv. kr.	álag kr.	álag kr.	álag kr.	
	1.	2.	3.	4.	5.	6.	7.
<u>Tímavinna</u>							
Skipasm. og viðg.	16	3	367,65	0	24,28	6,87	398,80
Málmsmíðar	55	25	363,18	0	22,09	45,24	430,51
Trésmíðar	45	10	361,07	0	24,74	32,77	418,58
Húsgagnagerð	15	16	383,92	0	20,01	13,43	417,36
Flugvirkjun	24	2	521,10	0	11,41	84,56	617,07
Bifr. sm. og viðg.	32	17	378,02	0	20,96	48,18	447,16
Rafvirkjun	31	10	417,58	0	24,16	31,78	473,52
Bökunarvinna	5	4	314,25	0	14,86	43,13	372,24
Prentun og bókg.	17	13	377,86	0	0,00	66,05	443,91
	240	100	377,49	0	18,73	40,31	436,53

Tafla 4

Vinnutímatafla - 3. ársfj. 1974.

Iðnaðarmenn Véltafla 456	Vinnutímatafla				Meðalt. vinnust.
	Vog	Dvt.	Evt.	Nvt.	
	1.	2.	3.	4.	5.
Skipasm. og viðg.	3	33,6	6,8	1,1	41,5
Málmsmíðar	25	36,2	6,5	9,2	51,9
Trésmíðar	10	36,9	6,9	4,4	48,2
Húsgagnagerð	16	35,1	5,3	2,1	42,5
Flugvirkjun	2	37,8	2,5	6,5	46,8
Bifr. sm. og viðg.	17	37,6	5,8	6,6	50,0
Rafvirkjun	10	34,5	6,1	4,9	45,5
Bökunarvinna	4	37,5	5,8	9,3	52,6
Prentun og bókg.	13	38,9	-	9,6	48,5
	100	36,5	5,2	6,5	48,2

Tafla 5

Tímakaupstafla - 3. ársfj. 1974.

Verkakonur Véltafla 235	Heildar-	Tímak.		Helgid.		Eftirv.		Meðal-
	vinnust. þús.	Vog	í dagv. kr.	álag kr.	álag kr.	álag kr.	álag kr.	tímak. kr.
	1.	2.	3.	4.	5.	6.	7.	
Fiskvinna *	2	15	215,90	0	11,78	7,74	235,42	
Afgreiðslustörf	1	10	226,97	0	3,69	14,20	244,86	
Verksmiðjuvinna	81	43	213,56	0	3,73	3,95	221,24	
Bæjarvinna	30	1	211,92	0	6,67	4,85	233,44	
Bökunarvinna	5	2	217,91	0	4,72	5,47	228,10	
Fatasaumur	11	19	207,40	0	0,60	0,26	208,26	
Prentun og bókað.	4	6	253,38	0	0,00	20,86	274,24	
Ymis alm. vinna	9	4	243,95	0	1,54	13,83	259,32	
Vegið meðaltal	143	100	217,76	0	4,07	6,29	228,12	

Tafla 6

Vinnutímatafla - 3. ársfj. 1974.

Verkakonur Véltafla 453	Vog	Dvt.	Evt.	Nvt.	Meðalt. vinnust.
	1.	2.	3.	4.	5.
Fiskvinna *	15	37,0	6,3	3,2	46,5
Afgreiðslustörf	10	39,0	1,7	3,6	44,3
Verksmiðjuvinna	43	36,7	1,6	0,6	38,9
Bæjarvinna	1	37,7	2,0	0,7	40,4
Bökunarvinna	2	38,0	2,2	2,6	42,8
Fatasaumur	19	37,9	0,2	0,1	38,2
Prentun og bókað.	6	35,6	-	3,1	38,7
Ymis alm. vinna	4	39,3	0,7	3,2	43,2
Vegið meðaltal	100	37,2	2,0	1,5	40,7

* Áætlað vegna lítills úrtaks.

Tímakaup - Kaupmáttur.

Töflur I, II og III sýna greitt tímakaup verkamanna, verkakvenna og iðnaðarmanna samkvæmt úrtaki Kjararannsóknarnefndar, allar tölur eru án orlofs.

Tafla IV sýnir vísitölu framfærslukostnaðar og vísitölu vöru og þjónustu. Ársmeðaltal 1971 er sett = 100.

Töflur V, VI og VII sýna kaupmátt greidds tímakaups verkamanna, verkakvenna og iðnaðarmanna miðað við vísitölu framfærslukostnaðar annars vegar og vísitölu vöru og þjónustu hins vegar.

Í samanburði á kaupmætti fyrir og eftir 1. ársfj. 1972 skal það undirstrikað, að hér er um að ræða kaupmátt tímakaups og verkar því vinnutímastyttingin til hækkunar sem ekki hefði verið ef miðað hefði verið við vikukaup.

Við útreikning á kaupmætti á 2. ársfj. 1974 og síðar kæmi etv. til álita að taka ekki tillit til þeirra hækkana á vísitölu framfærslukostnaðar og vísitölu vöru og þjónustu sem stöfuðu af hækkun söluskatts 25. mars sl., þar sem sú hækkun var talin bætt með lækkun tekjuskatts. Þetta er þó ekki gert hér, af því leiðir að kaupmáttur er hér talinn nokkru lægri en ella.

Þess skal getið að á 3. ársfj. 1972 voru teknar upp nýjar vogir fyrir verka- og iðnaðarmenn. Nýju vogirnar leiddu í ljós að tímak. verkamanna var vanmetið um ca. 1%, en tímak. iðnaðarmanna var fyrir þann tíma ofmetið um ca. 3%.

TÍMAKAUP
VERKAMENN

TAFLA I	Tímak.	Meðaltíma kaup		Hlutfallsleg breyting		
	í dagv.	án hd.	m.hd.	1.	2.	3.
	kr.	kr.	kr.	%	%	%
	1.	2.	3.	4.	5.	6.
1963	32,50	38,75		-	-	-
1964	41,25	48,60		26,9	25,4	-
1965	49,00	57,87		18,8	19,1	-
1966	58,82	68,82	70,20	20,0	18,9	-
1967	62,40	72,07	73,82	6,1	4,7	5,2
1968	66,12	76,19	78,28	6,0	5,7	6,0
1969	76,83	86,37	88,92	16,2	13,4	13,6
1970	93,98	106,36	108,80	22,3	23,1	22,4
1971 1. ársfj.	105,52	116,93	118,03	-	-	-
2. "	105,33	122,69	130,92	- 0,2	4,9	10,9
3. "	106,99	122,78	122,78	1,6	0,1	- 6,2
4. "	110,64	124,43	126,07	3,4	1,3	2,7
Ársm.t.	107,12	121,71	124,45	14,0	14,4	14,4
1972 1. ársfj.	125,58	142,54	145,26	13,5	14,6	15,2
2. "	134,83	159,81	166,71	7,4	12,1	14,8
3. "	145,73	165,99	165,99	8,1	3,9	- 0,4
4. "	149,93	172,22	175,45	2,9	3,8	5,7
Ársm.t.	139,02	160,14	163,35	29,8	31,6	31,3
1973 1. ársfj.	152,80	173,89	177,15	1,9	1,0	1,0
2. "	168,36	200,62	209,36	10,2	15,4	18,2
3. "	178,23	209,48	209,48	5,9	4,4	0,1
4. "	192,19	227,25	232,70	7,8	8,5	11,1
Ársm.t.	172,90	202,81	207,17	24,4	26,6	26,8
1974 1. ársfj.	229,85	264,80	267,05	19,6	16,5	14,8
2. "	265,90	318,52	340,73	15,7	20,3	27,6
3. "	269,77	313,69	313,69	1,5	- 1,5	= 7,9

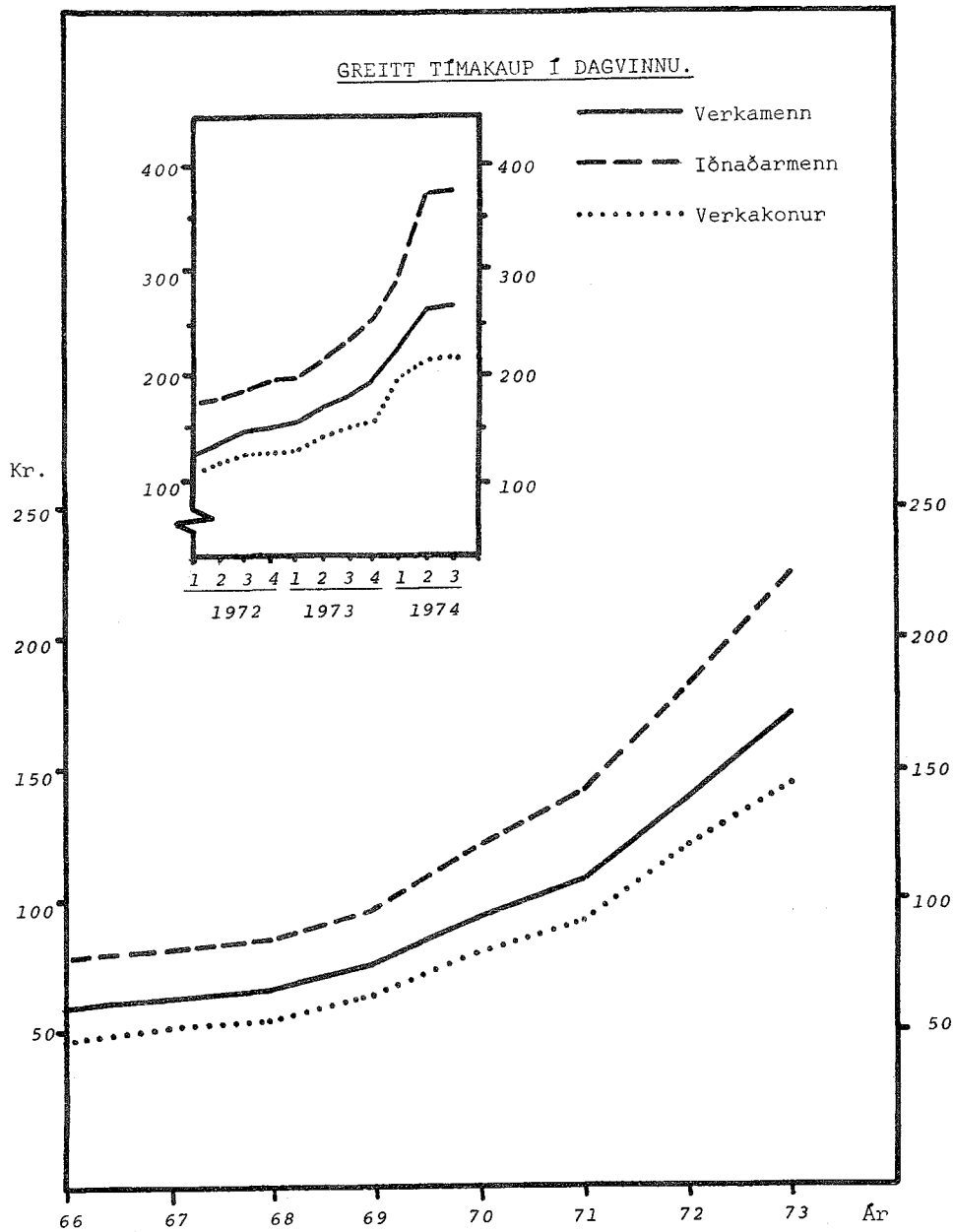
TÍMAKAUP
VERKAKONUR

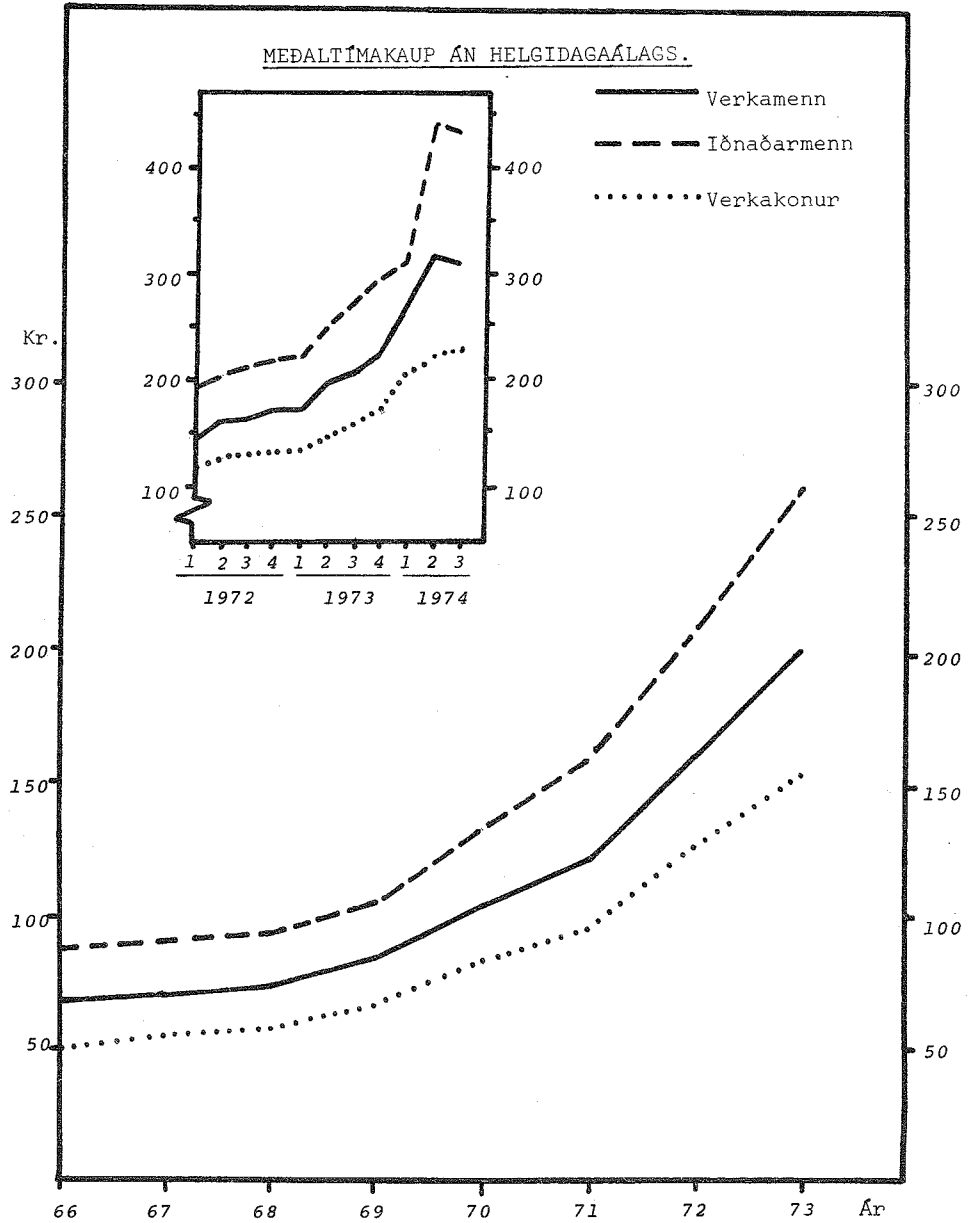
TAFLA II	Tímak.	Meðaltímakaup		Hlutfallsleg breyting		
	í dagv.	án hd.	m.hd.	1.	2.	3.
	kr.	kr.	kr.	%	%	%
	1.	2.	3.	4.	5.	6.
1966	47,04	49,62	50,86	-	-	-
1967	52,20	54,31	55,88	11,0	9,5	9,9
1968	55,04	57,21	59,32	5,4	5,3	6,2
1969	63,94	66,55	69,06	16,2	16,3	16,4
1970	79,41	82,04	84,61	24,2	23,3	22,5
1971	1. ársfj. 86,05	88,47	89,54	-	-	-
	2. " 88,60	93,36	102,28	3,0	5,5	14,2
	3. " 95,69	98,96	98,96	8,0	6,0	- 3,2
	4. " 93,72	98,46	99,84	- 2,1	- 0,5	0,9
	Ársmeðalt. 91,02	94,81	97,66	14,6	15,6	15,4
1972	1. ársfj. 110,20	114,55	117,02	17,6	16,3	17,2
	2. " 119,15	125,20	131,94	8,1	9,3	12,8
	3. " 124,74	129,52	129,52	4,7	3,5	- 1,8
	4. " 124,86	132,06	135,29	0,1	2,0	4,5
	Ársmeðalt. 119,74	125,33	128,44	31,6	32,2	31,5
1973	1. ársfj. 127,25	133,37	136,15	1,9	1,0	0,6
	2. " 140,19	147,53	155,55	10,2	10,6	14,2
	3. " 150,89	157,94	157,94	7,6	7,1	1,5
	4. " 161,49	172,08	177,17	7,0	9,0	12,2
	Ársmeðalt. 144,95	152,73	156,70	21,1	21,9	22,0
1974	1. ársfj. 197,36	212,95	214,96	22,2	23,8	21,3
	2. " 215,68	226,02	247,38	9,3	6,1	15,1
	3. " 217,76	228,12	228,12	1,0	1,0	- 7,8

Komið hefur í ljós að lítilsháttar skekkja er í Fréttabréfi nr. 25 í tímakaupi og meðaltímakaupi verkakvanna, sjá leiðréttingar annars staðar.

TÍMAKAUP
IDNADARMENN

TAFLA III	Tímak.		Meðaltíma kaup		Hlutfallsleg breyting		
	í dagv.	án hd.	m.hd.	1.	2.	3.	
	kr.	kr.	kr.	%	%	%	
	1.	2.	3.	4.	5.	6.	
1963	42,50	46,70	48,00	-	-	-	
1964	52,35	58,85	60,50	23,2	26,0	26,0	
1965	62,60	72,40	74,42	19,6	23,0	23,0	
1966	77,66	88,67	90,82	24,1	22,5	22,0	
1967	81,38	92,24	94,63	4,8	4,0	4,2	
1968	85,76	95,80	98,88	5,4	3,9	4,5	
1969	96,53	106,24	109,85	12,6	10,9	11,1	
1970	120,85	133,50	137,05	25,2	25,7	24,8	
1971	1. ársfj. 135,89	150,71	152,33	-	-	-	
	2. " 139,30	154,31	167,71	2,5	2,4	10,1	
	3. " 146,77	165,00	165,00	5,4	6,9	- 1,6	
	4. " 147,86	166,17	169,90	0,7	0,7	3,0	
	Ársm.t. 142,46	159,05	163,74	17,9	19,1	19,5	
1972	1. ársfj. 167,83	188,09	192,25	13,5	13,2	13,2	
	2. " 178,96	204,92	215,94	6,6	8,9	12,3	
	3. " 187,66	213,20	213,20	4,9	4,0	- 1,3	
	4. " 192,27	219,71	224,31	2,5	3,1	5,2	
	Ársm.t. 181,68	206,48	211,42	27,5	29,8	29,1	
1973	1. ársfj. 195,95	222,51	227,38	1,9	1,3	1,4	
	2. " 216,55	250,35	264,13	10,5	12,5	16,2	
	3. " 234,61	271,02	271,02	8,3	8,3	2,6	
	4. " 258,71	298,78	307,82	10,3	10,2	13,6	
	Ársm.t. 226,45	260,67	267,59	24,6	26,2	26,6	
1974	1. ársfj. 298,94	339,65	343,04	15,6	13,7	11,4	
	2. " 374,54	444,82	480,60	25,3	31,0	40,1	
	3. " 377,49	436,53	436,53	0,8	- 1,9	- 9,2	





VÍSITÖLUR

1971 = 100

TAFLA IV		Framf.	Vörur og	Hækkun %	
		kostn.	þjónusta	1.	2.
		1.	2.	3.	4.
1963		40,5	38,0	-	-
1964		48,3	45,4	19,3	19,5
1965		51,7	48,7	7,0	7,3
1966		57,2	54,9	10,6	12,7
1967		59,2	56,8	3,5	3,5
1968		68,3	65,7	15,4	15,7
1969		83,1	81,5	21,7	24,0
1970		94,1	93,2	13,2	14,4
1971	1. ársfj.	99,2	98,9	-	-
	2. "	100,0	99,8	0,8	0,9
	3. "	99,8	99,9	- 0,2	0,1
	4. "	101,0	101,4	1,2	1,5
	Ársm.t.	100,0	100,0	6,3	7,3
1972	1. ársfj.	103,5	107,3	2,5	5,8
	2. "	111,1	114,8	7,3	7,0
	3. "	113,3	117,1	2,0	2,0
	4. "	113,9	118,6	0,5	1,3
	Ársm.t.	110,5	114,5	10,5	14,5
1973	1. ársfj.	121,6	127,9	6,8	7,8
	2. "	131,3	140,0	8,0	9,5
	3. "	137,7	146,2	4,9	4,4
	4. "	148,9	156,7	8,1	7,2
	Ársm.t.	134,9	142,7	22,1	24,6
1974	1. ársfj.	164,6	174,4	10,5	11,3
	2. "	184,7	194,9	12,2	11,8
	3. "	197,8	205,7	7,1	5,5

Ath: Vísitölurnar eru hér reiknaðar út sem ársmeðaltal og ársfjórðungsmeðaltal, miðað við stöðu þeirra í miðjum mánuði. Endanlegar tölur liggja nú fyrir, og eru 1, 2 og 3. ársfj. 1974 leiðréttir samkvæmt því.

KAUPMÁTTUR
VERKAMENN

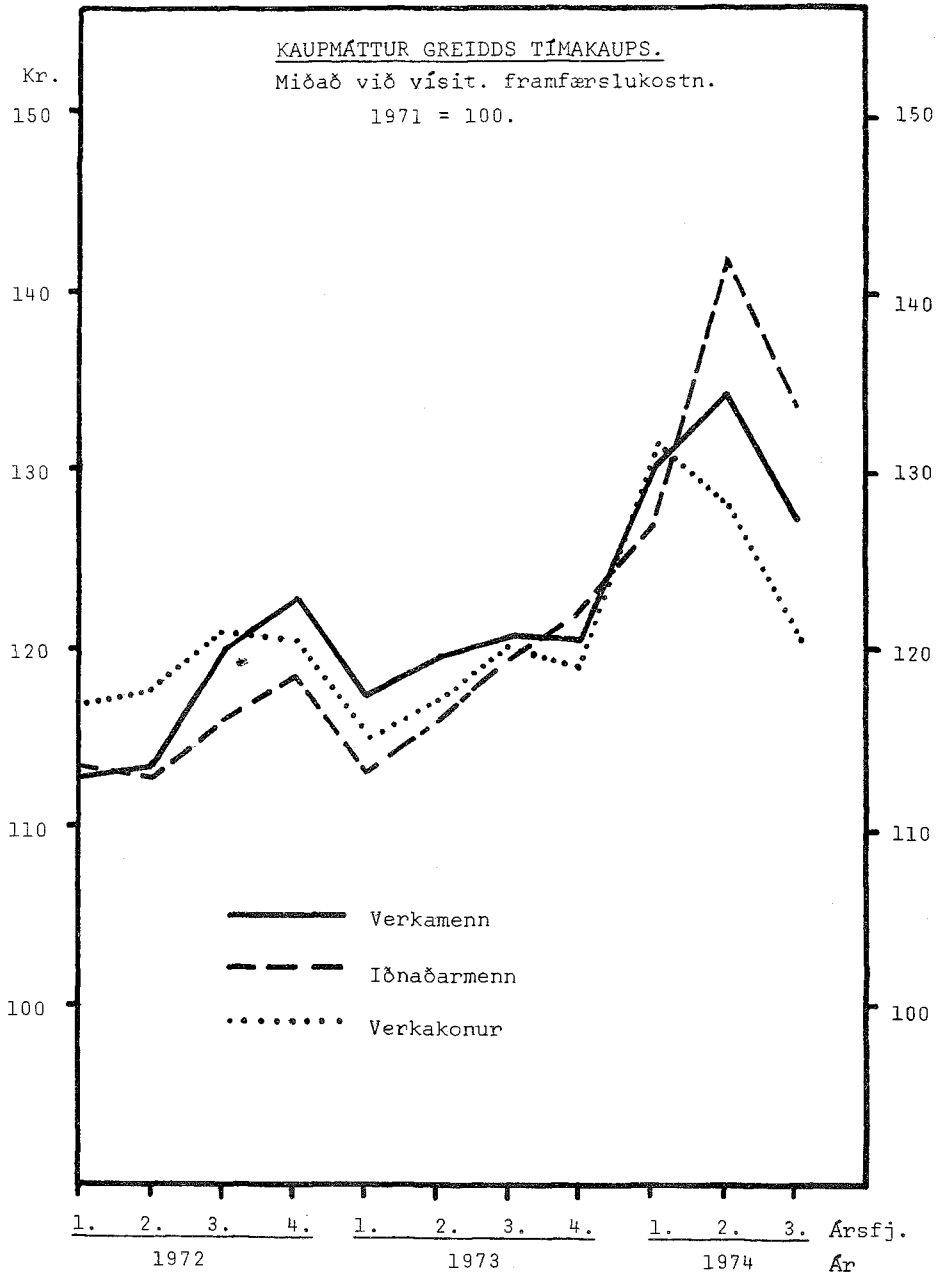
TAFLA V	Kaupm. miðað við vísit.framf.kostn.		Kaupm.miðað við vísit.v.og þjón.		
	tímak. í dagv.	meðaltk. án hd.	tímak. í dagv.	meðaltk. án hd.	
	1.	2.	3.	4.	
1963	74,8	78,5	79,7	83,7	
1964	79,7	82,6	84,8	87,9	
1965	88,4	91,9	93,8	97,5	
1966	96,0	98,8	100,0	102,9	
1967	98,5	100,0	102,6	104,2	
1968	90,3	91,7	93,9	95,3	
1969	86,3	85,4	88,0	87,1	
1970	93,1	92,7	93,9	93,6	
1971	1. ársfj.	99,3	96,9	99,6	97,2
	2. "	98,3	100,8	98,5	101,0
	3. "	100,1	101,1	100,0	101,0
	4. "	102,3	101,2	101,9	100,8
	Ársmeðaltal	100,0	100,0	100,0	100,0
1972	1. ársfj.	113,2	113,1	109,2	109,1
	2. "	113,3	118,2	109,7	114,4
	3. "	120,0	120,4	116,1	116,5
	4. "	122,9	124,2	118,0	119,3
	Ársmeðaltal	117,4	119,0	113,3	114,8
1973	1. ársfj.	117,3	117,5	111,5	111,7
	2. "	119,7	125,5	112,3	117,7
	3. "	120,8	125,0	113,8	117,7
	4. "	120,5	125,4	114,5	119,1
	Ársmeðaltal	119,6	123,4	113,0	116,6
1974	1. ársfj.	130,4	132,2	123,0	124,8
	2. "	134,4	141,7	127,4	134,3
	3. "	127,3	130,3	122,4	125,3

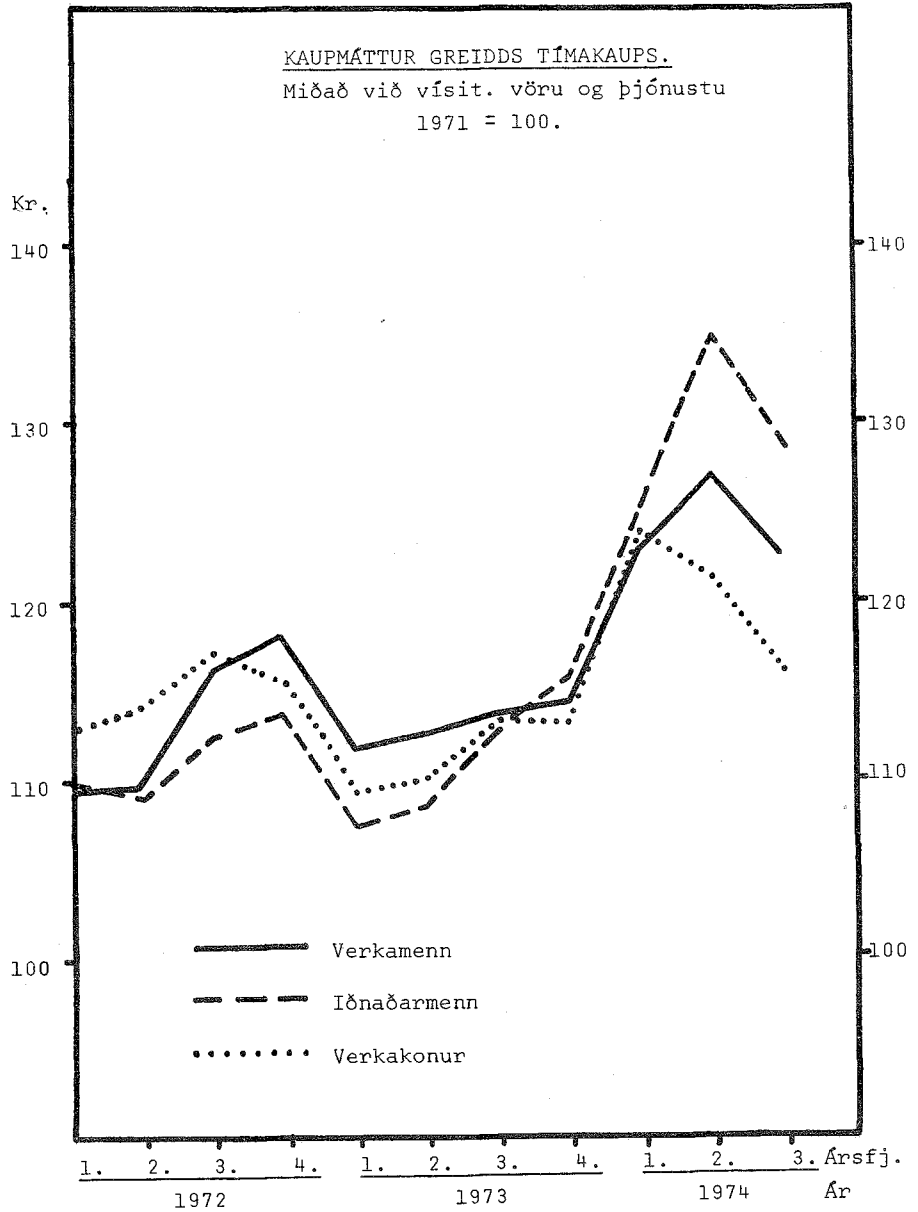
KAUPMÁTTUR
VERKAKONUR

<u>TAFLA VI</u>	<u>Kaupm. miðað við</u> <u>vísit. framf.kostn.</u>		<u>Kaupm. miðað við</u> <u>vísit. vöru og þjón.</u>	
	<u>tímak.</u> <u>í dagv.</u>	<u>meðalk.</u> <u>án hd.</u>	<u>tímak.</u> <u>í dagv.</u>	<u>meðalk.</u> <u>án hd.</u>
	1.	2.	3.	4.
1966	90,4	91,6	94,2	95,4
1967	97,0	96,8	101,1	100,9
1968	88,6	88,3	92,1	91,8
1969	84,5	84,5	86,1	86,1
1970	92,7	91,9	93,6	92,8
1971 1. ársfj.	95,4	94,1	95,7	94,4
2. "	97,3	98,5	97,5	98,7
3. "	105,3	104,6	105,2	104,5
4. "	102,0	102,8	101,6	102,4
Ársmeðalt.	100,0	100,0	100,0	100,0
1972 1. ársfj.	117,0	116,7	112,9	112,6
2. "	117,8	118,8	114,0	115,0
3. "	120,9	120,6	117,0	116,7
4. "	120,5	122,3	115,7	117,5
Ársmeðalt.	119,1	119,6	114,9	115,5
1973 1. ársfj.	115,0	115,7	109,3	110,0
2. "	117,3	118,5	110,0	111,1
3. "	120,4	121,0	113,4	114,0
4. "	119,1	121,9	113,2	115,8
Ársmeðalt.	118,0	119,3	111,5	112,7
1974 1. ársfj.	131,7	136,5	124,3	128,8
2. "	128,3	129,1	121,6	122,3
3. "	120,9	121,6	116,3	117,0

KAUPMÁTTUR
IÐNADARMENN

TAFLA VII	Kaupm. miðað við vísit. framf.kostn.		Kaupm. miðað við vísit.vöru og þjón.		
	tímak. í dagv.	meðaltk. án hd.	tímak. í dagv.	meðaltk. án hd.	
	1.	2.	3.	4.	
1963	73,6	74,6	78,4	79,5	
1964	76,0	78,7	80,8	83,7	
1965	84,9	90,5	90,1	96,1	
1966	95,3	99,8	99,3	104,0	
1967	96,5	100,5	100,5	104,8	
1968	88,1	91,1	91,6	94,7	
1969	81,6	83,2	83,2	84,8	
1970	90,0	90,2	90,8	90,7	
1971	1. ársfj.	96,2	95,6	96,5	95,9
	2. "	97,8	97,0	98,0	97,2
	3. "	103,2	103,9	103,1	103,8
	4. "	102,8	103,5	102,4	103,1
	Ársm.t.	100,0	100,0	100,0	100,0
1972	1. ársfj.	113,8	114,3	109,8	110,3
	2. "	113,1	115,9	109,4	112,2
	3. "	116,2	118,3	112,5	114,4
	4. "	118,5	121,2	113,8	116,4
	Ársm.t.	115,4	117,4	111,4	113,3
1973	1. ársfj.	113,2	115,0	107,6	109,4
	2. "	115,8	119,9	108,6	112,4
	3. "	119,6	123,7	112,7	116,6
	4. "	122,0	126,2	115,9	119,9
	Ársm.t.	117,7	121,2	111,2	114,6
1974	1. ársfj.	127,5	129,7	120,3	122,4
	2. "	142,3	151,4	134,9	143,5
	3. "	134,0	138,8	128,8	133,4





Leiðréttingar á töflum 5 og 6 í 25. Fréttabréfi.

Tafla 5 Verkakonur Véltafla 235	Tímakaupstafla - 2. ársfj. 1974.						
	Heildar- vinnust. þús.	Vog	Tímak. í dagv. kr.	Helgid. álag kr.	Eftirv. álag *kr.	Naturv. álag kr.	Meðal- tímak. kr.
	1.	2.	3.	4.	5.	6.	7.
Fiskvinna *	4	15	215,90	20,20	9,28	6,19	251,57
Afgreiðslustörf *	1	10	226,97	27,67	4,18	15,88	274,70
Verksmiðjuvinna	95	43	209,73	14,80	3,13	4,83	232,49
Bæjarvinna	28	1	207,27	13,89	7,58	9,50	238,24
Bökunarvinna	5	2	229,30	25,12	6,59	13,84	274,85
Fatasaumur *	10	19	208,51	28,96	0,66	0,36	238,49
Prentun og bókað.	5	6	237,44	31,62	-	11,19	280,25
Ýmis alm. vinna	8	4	247,17	29,07	2,69	26,14	305,07
Vegið meðaltal	156	100	215,68	21,36	3,59	6,75	247,38

Tafla 6 Verkakonur Véltafla 453	Vinnutímatafla - 2. ársfj. 1974.				
	Vog	Dvt.	Evt.	Nvt.	Meðalt. vinnust.
	1.	2.	3.	4.	5.
Fiskvinna *	15	37,0	5,8	2,2	45,0
Afgreiðslustörf *	10	40,0	1,7	3,6	45,3
Verksmiðjuvinna	43	37,6	1,2	0,8	39,6
Bæjarvinna	1	38,4	2,2	2,2	42,8
Bökunarvinna	2	40,0	3,1	3,9	47,0
Fatasaumur *	19	39,0	0,7	0,4	40,1
Prentun og bókað.	6	39,7	-	2,1	41,8
Ýmis alm. vinna	4	39,9	1,0	5,9	46,8
Vegið meðaltal	100	38,3	1,8	1,6	41,7

* Áætlað.

Skekkjur í þessum töflum stöfuðu af vantöldum tímum hjá verkakönunum við fatasaum og mjög litlu úrtaki í afgr. störfum og fiskvinnu.

Álögur á kauptaxta Iðju, hafnar-
verkamanna og prentara.

Hér er leitast við að reikna út álögur sem leggjast á kauptaxta Iðju, hafnarverkamanna og prentara, annað hvort vegna frjálsra samninga við stéttarfélagin eða beinna laga-
fyrirmæla. Þar sem takmarkaðar upplýsingar liggja fyrir um hversu almennar hinar ýmsu álögur eru, verður oft að áætla tölur hér um í samráði við viðkomandi stéttarfélag.

Kauptaxtar þeir sem gengið er út frá í útreikningum hér á eftir eru ekki vegnir saman eins og gert var í 21. Fréttabréfi, heldur eru þeir taxtar teknir sem flestir launþegar taka laun eftir innan hvers fagfélags. Þ. e. 2. flokkur Iðju eftir 9 mánuði, hafnarverkamenn 5. taxti Dagsbrúnar eftir 2 ára starfsreynslu. Prentarar, hér er miðað við taxta við almenna prentun, handsetningu prentverks o. fl. Kauptaxtar, sem hér birtast, og álögur eru samkvæmt kjarasamningum og lögum, sem í gildi voru 1. júlí 1974.

Í þessu yfirliti er reynt að draga fram þær álögur sem leggjast á laun, og atvinnurekendur komast ekki hjá að greiða án tillits til þess hver hlýtur greiðsluna, launþeginn, stéttarfélag, ríkið eða einhverjir aðrir.

Vinnutími.

Greiðslutími, kaffitímar og helgidagar eru reiknaðir út á eftirfarandi hátt:

1 ár = 365.237 dagar = 52.1767 vikur.

1 greiðsluvika = 40 klukkustundir.

1 greiðsluár er því $40 \cdot 52.1767 = 2087.068$ klst.

Greiddir helgidagar sem hvorki falla á laugardaga eða sunnudaga eru eftirfarandi:

Nýjársgdagur 1. jan. (laugard. 7 hv. ár, sunnud. 7 hv. ár)
= 5/7

Skírdagur (sumardagurinn fyrsti 11 hv. ár) = 10/11

Föstudagurinn langi (föstud.) = 1

Annar í páskum (mánud.) = 1

Sumardagurinn fyrsti (fimmtudagur) = 1

1. maí (laugard. 7 hv. ár, sunnud. 7 hv. ár)	= 5/7
Uppstigningardagur (fimmtud.)	= 1
Annar í hvítasunnu (mánud.)	= 1
17. júní (laugard. 7 hv. ár, sunnud. 7 hv. ár)	= 5/7
Aðfangad. jóla (hálfur laugard. 7 hv. ár, sunnud. 7 hv. ár)	= 5/14
Jólad. (laugard. 7 hv. ár, sunnud. 7 hv. ár.)	= 5/7
Annar jólad. (laugard. 7 hv. ár, sunnud. 7 hv. ár)	= 5/7
Gamlaársd. (hálfur laugard. 7 hv. ár, sunnud. 7 hv. ár)	= 5/14
Samtals	10.1948

Iðja og hafnarverkamenn fá því 10.1948 daga frí á ári vegna greiddra helgidaga. Prentarar fá alla þessa daga og 1. mánud. í ágúst að auki, eða samt. 11.1948 daga á ári.

Iðja og Vinnuvikan telst 40 klst. fimm daga vikunnar. Þar
Hafnar- af eru 2 klst. og 55 mín. greiddir kaffitímar
verkamenn (152 klst. og 11 mín. á ári) og 1 klst. og 34 mín.
gr. helgidagar (81 klst. og 34 mín. á ári) Virkar
vinnustundir á viku m. orlofi verða þá 35 klst. og
31 mín. (1853 klst. og 20 mín. á ári).

Prentarar Vinnuvikan telst 40 klst. fimm daga vikunnar. Þar
af 2 klst. og 55 mín. greidd kaffihlé og 1 klst.
og 43 mín. greiddir helgidagar. Virkar vinnustundir
verða því 35 klst. og 22 mín.

1. Kauptaxtar

Iðja II flokkur Iðju félags verksmiðjufólks í Rvk. Hafnarf.
og Akureyri var 1. júlí 209,90 kr. á greidda vinnu-
stund eftir 9 mán. starfsreynslu.

Hafnar- Hafnarvinna er í 5. taxa í kaupgjaldsskrá verka-
verkamenn mannafélagsins Dagsbrúnar og var 1. júlí 1974 207,60
kr. á hverja greidda vinnustund eftir 1. árs starfs-
reynslu.

Prentarar Almenn prentun, vinna við handsetjara o. fl. eftir
1 ár var kr. 302,03 á greiðslustund 1. júlí 1974.

2. Greiddir kaffitímar

Iðja $(209,90 \cdot 2^{\frac{55}{31}} : 35^{\frac{31}{31}}) = 17,24$ kr.

Hafnar-

verkamenn $(207,60 \cdot 2^{\frac{55}{31}} : 35^{\frac{31}{31}}) = 17,05$ kr.

Prentarar $(302,03 \cdot 2^{\frac{55}{22}} : 35^{\frac{22}{22}}) = 24,91$ kr.

3. Greiddir helgidagar

Iðja $(209,90 \cdot 1^{\frac{34}{31}} : 35^{\frac{31}{31}}) = 9,26$ kr.

Hafnar-

verkamenn $(207,60 \cdot 1^{\frac{34}{31}} : 35^{\frac{31}{31}}) = 9,16$ kr.

Prentarar Eins og áður er sagt hafa prentarar frí fyrsta mánu-
dag í ágúst, auk þess hafa prentmyndasmiðir og off-
setprentarar frí allan aðfangadag jóla, og allan
gamlaársdag. Hér er gert ráð fyrir að prentmynda-
smiðir og offsetprentarar séu um fjórðungur af öll-
um prenturum. Frí prentara vegna helgidaga er því:
 $11.1948 + [(5/14 + 5/14) \cdot 1/4] = 11.3734$ dagar á ári
eða 1 klst. og 45 mín. á viku.
 $(302,03 \cdot 1^{\frac{45}{22}} : 35^{\frac{22}{22}}) = 14,94$ kr.

4. Orlof

Orlof hafnarverkamanna og Iðju nemur 24 virkum dög-
um (laugardagar taldir virkir). Hafnarverkamenn fá
ekki fleiri daga með vaxandi starfsaldri en Iðju-
fólk fær 26 daga eftir 10 ára starf hjá sama iðn-
fyrirtæki og þrjá daga að auki eftir 15 ára starf.
Prentarar fá 25 daga orlof á ári (samningar 9. maí
1974) og 28 daga eftir 12 ára starfsreynslu í iðn-
inni. Til einföldunar er hér ekki reiknað með neinum
starfsaldri.

Iðja $(209,90 + 17,24 + 9,26) \cdot 0,08333 = 19,70$ kr.

Hafnar-

verkamenn $(207,60 + 17,05 + 9,16) \cdot 0,08333 = 19,48$ kr.

Prentarar $(302,03 + 24,91 + 14,94) \cdot 0,08711 = 29,78$ kr.

Kaup á virka vinnustund verður því eftirfarandi:

Iðja 209,90 + 17,24 + 9,26 + 19,70 = 256,10 kr.

Hafnar-

verkamenn 207,60 + 17,05 + 9,16 + 19,48 = 253,29 kr.

Prentarar 302,03 + 24,91 + 14,94 + 29,78 = 371,66 kr.

5. Sjúkrasjóður

Hjá Iðju og prenturum greiða vinnuveitendur 1% af útborguðu kaupi fyrir dagvinnu í sjúkrasjóð, en samkomulag hefur orðið hjá hafnarverkamönnum, að hjá þeim skuli greitt sama gjald í sjúkrasjóð og greitt er í Atvinnuleysistryggingarsjóð.

Iðja (0,01 · 256,10) = 2,56 kr.

Hafnar-

verkamenn (53,20 : 35³¹) = 1,50 kr.

Prentarar (0,01 · 371,66) = 3,72 kr.

6. Slysabætur

Slasist iðnverkamaður eða hafnarverkamaður vegna vinnu eða verði óvinnufær vegna sjúkdóms sem rekja má til starfs hans, skal hann halda óskertu kaupi í allt að tvo mánuði. Prentarar hafa eftir 1 árs starf 14 veikindadaga á ári auk uppsagnarfrests. Ónotaðir veikindadagar eru greiddir til B. F. I. þar sem þeir geymast. Fyrir prentara er ekki reynt að aðskilja slysabætur og veikindakaup.

Iðja Áætlað 0,5% af gr. launum (0,005 · 256,10) = 1,28 kr.

Hafnar-

verkamenn Áætlað 0,7% af gr. launum (0,007 · 253,29) = 1,77 kr.

Prentarar sjá lið 7.

7. Veikindakaup

Í veikindatilfellum skal iðnverkafólk og hafnarverkamenn, sem unnið hefur hjá sama iðnrekenda í eitt ár eða lengur eiga, auk ákvæða laga nr. 16 9. apríl 1958, rétt á allt að 14 daga kaupi eða alls

28 daga. Áætlað 2,5% af greiddum launum.

Iðja $(0,025 \cdot 256,10) = 6,40$ kr.

Hafnar-

verkamenn $(0,025 \cdot 253,29) = 6,33$ kr.

Prentarar sjá lið 6. Greiddar vinnustundir á ári eru 2087.06 klst. $(14 \cdot 8 : 2087.06) \cdot 371,66 = 19,94$ kr.

8. Lífeyrissjóður

Atvinnurekendur greiða nú 6% af útborguðu dagvinnu-kaupi í lífeyrissjóð.

Iðja $(0,06 \cdot 256,10) = 15,37$ kr.

Hafnar-

verkamenn $(0,06 \cdot 253,29) = 15,20$ kr.

Prentarar $(0,06 \cdot 371,66) = 22,30$ kr.

9. Orlofsheimilasjóður

Atvinnurekendur greiða 0,25% af útborguðu kaupum í orlofsheimilasjóð, auk þess greiða iðnrekendur 0,25% í eigin orlofssjóð.

Iðja $(0,005 \cdot 256,10) = 1,28$ kr.

Hafnar-

verkamenn $(0,0025 \cdot 253,29) = 0,63$ kr.

Prentarar $(0,0025 \cdot 371,66) = 0,93$ kr.

10. Slysatrygging I

Samkvæmt kjarasamningum í des. 1971 er atvinnurekendum gert skylt að tryggja starfsfólk fyrir dauða eða varanlegri örorku af völdum slyss í starfi eða á eðlilegri leið milli heimilis og vinnustaðar. Trygging þessi, sem um er samið í frjálsum samningum, nær ekki til dagpeninga nema hjá Iðju.

Iðja Flest Iðjufólk er í 4. flokki sem er kr. 35 á viku. $(35 : 35^{\frac{31}{1}}) = 0,99$ kr.

Hafnar-

verkamenn eru í flokki 7, 8 og 9, metið á kr. 52 á viku.

$(52 : 35^{\frac{31}{1}}) = 1,46$ kr.

Prentarar eru í 3, 4 og 5 flokki, metið á kr. 32 á viku.

$(32 : 35^{\frac{22}{1}}) = 0,90$ kr.

11. Fæðingarstyrkur kvenna

Fæðingarstyrk fær það kvenfólk, sem unnið hefur 1 ár eða lengur hjá sama atvinnurekanda. Styrkurinn er 2 vikur í dagvinnu. Um 2% Iðjufólks hefði átt að fá styrkinn. Greiddar vinnustundir á ári eru 2087,06.

Iðja $0,02 \cdot (256,10 \cdot 80) : 2087,06 = 0,20$ kr.

Prentarar Fæðingarstyrk fær það kvenfólk, sem unnið hefur 1 ár eða lengur. Styrkurinn skal vera 3 vikur. Vegna ónógra upplýsinga er þetta atriði ekki metið.

12. Atvinnuleysis.tr.sjóður

Atvinnurekendur greiða ákveðið hlutfall af Dagsbrúnar-kaupi í Atvinnuleysisstryggingarsjóð. Gjald þetta er fyrir 1974 kr. 53,20 samkvæmt upplýsingum frá Tryggingastofnun ríkisins.

Iðja $(53,20 : 35^{\underline{31}}) = 1,50$ kr.

Hafnar-

verkamenn $(53,20 : 35^{\underline{31}}) = 1,50$ kr.

Prentarar $(53,20 : 35^{\underline{22}}) = 1,50$ kr.

13. Lífeyristryggingar

Lífeyristryggingasjóður stendur undir greiðslu til ellilauna, örorkubóta, mæðralauna, ekkjubóta o.s.frv. Atvinnurekendur greiða 14% af útgjöldum sjóðsins ár hvert. Tryggingastofnun ríkisins áætlar greiðslur til sjóðsins, samkvæmt þessari áætlun er hlutur atvinnurekenda 1973 kr. 180,00 fyrir hverja vinnuviku.

Iðja $(180 : 35^{\underline{31}}) = 5,07$ kr.

Hafnar-

verkamenn $(180 : 35^{\underline{31}}) = 5,07$ kr.

Prentarar $(180 : 35^{\underline{22}}) = 5,09$ kr.

14. Slysatrygging II

Slysatrygging II er samkvæmt reglugerð, sem gerð er samkvæmt 40. grein laga nr. 40/1963 um almannatryggingu.

ingar. T. R. áætlar greiðslur í sjóðinn eftir aldursflokkum, en atvinnurekendur standa einir undir greiðslum í sjóðinn. Trygging þessi tekur til sömu atriða og slysatrygging I, nema að eftir slysatryggingu II eru greiddir dagpeningar. Þessi trygging er lögboðin.

Iðja Iðjufólk er í 3 og 4 áhattuflokki sem er 47,00 kr. árið 1974.
 $(47,00 : 35^{\underline{31}}) = 1,32 \text{ kr.}$

Hafnar-
verkamenn eru í 3 og 4 áhattuflokki.
 $(47,00 : 35^{\underline{31}}) = 1,32 \text{ kr.}$

Prentarar eru í 2 áhattuflokki sem er 23,00 kr. árið 1974.
 $(23,00 : 35^{\underline{31}}) = 0,65 \text{ kr.}$

15. Launaskattur

Launaskattur er 3 1/2% á öll laun.

Iðja $(0,035 \cdot 256,10) = 8,96 \text{ kr.}$

Hafnar-
verkamenn $(0,035 \cdot 253,29) = 8,87 \text{ kr.}$

Prentarar $(0,035 \cdot 371,66) = 13,01 \text{ kr.}$

16. Iðnaðargjald

Iðnaðargjald er 0,2% á allar kaupgreiðslur iðnfyrirtækja samkvæmt lögum nr. 64/1965 um rannsóknir í þágu atvinnuveganna.

Iðja $(0,002 \cdot 256,10) = 0,51 \text{ kr.}$

Prentarar $(0,002 \cdot 371,66) = 0,74 \text{ kr.}$

17. Félagsgjald

Iðja Gjald til Félags Ísl. iðnrekenda er 1% af dagvinnukaupi.
 $(0,01 \cdot 256,10) = 2,56 \text{ kr.}$

Hafnar-
verkamenn Gjald til Vinnuveitendasamb. Ísl. er 0,8% af greiddum launum.
 $(0,008 \cdot 253,29) = 2,03 \text{ kr.}$

Gjald til Félags ísl. prentiðnaðarins er 0,4% af útborguðu kaupum auk þess 12000 á hvert fyrirtæki sem er áætlað 0,50 á klst.

Prentarar $(0,004 \cdot 371,66) + 0,50 = 1,97$ kr.

18. Iðnlánasjóðsgjald

Iðnlánasjóðsgjald er nú 0,5% á öllum gjöldum iðnfyrirtækja nema söluskatt, aðstöðugjald og eignaskatt samkvæmt lögum nr. 45 3. apríl 1963 um Iðnlánasjóð.

Iðja $(0,005 \cdot 304,10) = 1,52$ kr.

Prentarar $(0,005 \cdot 442,41) = 2,21$ kr.

19. Aðstöðugjald

Aðstöðugjald leggst á sama gjaldstofn og Iðnlánasjóðsgjald.

Iðja 1% á öllum gjöldum iðnfyrirtækja.

$(0,01 \cdot 304,10) = 3,04$ kr.

Hafnar-

verkamenn 1,3% á öllum gjöldum við hafnarvinnu nema 0,65% á vinnu um borð í skipi. Metið að meðaltali á 1,1%.

$(0,011 \cdot 298,97) = 3,29$ kr.

Prentarar $(0,01 \cdot 442,41) = 4,42$ kr.

Tafla 1

Kauptaxtar og álögur.

	Iðja	Hafnar- verkam.	Prent- arar
<u>Kaupgreiðslur.</u>	kr.	kr.	kr.
1. Taxtakaup	209,90	207,60	302,03
2. Gr. kaffitímar	17,24	17,05	24,91
3. Gr. helgidagar	9,26	9,16	14,94
4. Orlof	19,70	19,48	29,78
Kaup á virka vinnustund samkvæmt samningi	256,10	253,29	371,66
<u>Aðrar greiðslur.</u>			
5. Sjúkrasjóður	2,56	1,50	3,72
6. Slysabætur	1,28	1,77	
7. Veikindakaup	6,40	6,33	19,94
8. Lífeyrissjóðir	15,37	15,20	22,30
9. Orlofsheimilásjóður	1,28	0,63	0,93
10. Slysatrygging I	0,99	1,46	0,90
11. Fæðingarstyrkur kvenna	0,20		
12. Atvinnuleysistr. sjóður	1,50	1,50	1,50
13. Lífeyristryggingar	5,07	5,07	5,09
14. Slysatrygging II	1,32	1,32	0,65
15. Launaskattur	8,96	8,87	13,01
16. Iðnaðargjald	0,51		0,74
17. Félagsgjald	2,56	2,03	1,97
18. Iðnlánasjóðsgjald	1,52		2,21
19. Aðstöðugjald	3,04	3,29	4,42
Samtals	308,66	302,26	449,04
Álögur á taxtakaup %	47,1	45,6	48,7
Álögur á virka vinnustund	20,5	19,3	20,8

Tafla IIAðalflokkun áлага.

Tölur innan sviga

eru frá 1. mars '73.

<u>KRÓNUR</u>	<u>Iðja</u>		<u>Hafnarverkamenn</u>		<u>Prentarar</u>	
1. Taxtakaup	209,90	(137,95)	207,60	(145,55)	302,03	(184,88)
2-3. Kaffit. og hd.	26,50	(16,90)	26,21	(17,83)	39,85	(23,44)
4. Orlof	19,70	(12,90)	19,48	(14,38)	29,78	(19,85)
5-14. Félagsmálagj.	35,97	(23,40)	34,78	(23,77)	55,03	(34,43)
15-19. Skattar	16,59	(9,17)	14,19	(9,70)	22,35	(11,14)
Samtals	308,66	(200,32)	302,26	(211,23)	449,04	(273,74)

ALÖGUR Á TAXTAKAUP

2-3. Kaffit. og hd.	12,6	(12,3)	12,6	(12,2)	13,2	(12,8)
4. Orlof	9,4	(9,4)	9,4	(9,9)	9,9	(10,7)
5-14. Félagsmálagj.	17,1	(16,9)	16,8	(16,3)	18,2	(18,6)
15-19. Skattar	7,9	(6,6)	6,8	(6,7)	7,4	(6,0)
Samtals	47,1	(45,2)	45,6	(45,1)	48,7	(48,1)

HLUTFALLSTÖLUR

1. Taxtakaup	68,0	(68,9)	68,7	(68,9)	67,3	(67,5)
2-3. Kaffit. og hd.	8,6	(8,4)	8,7	(8,4)	8,9	(8,6)
4. Orlof	6,4	(6,4)	6,4	(6,8)	6,6	(7,2)
5-14. Félagsmálagj.	11,6	(11,7)	11,5	(11,3)	12,2	(12,6)
15-19. Skattar	5,4	(4,6)	4,7	(4,6)	5,0	(4,1)
Samtals	100,0	(100,0)	100,0	(100,0)	100,0	(100,0)