

# Fréttarit KOS

**Nr. 22**

**Tölur ársins 1999**

**KJARARANNSÓKNARNEFND OPINBERRA STARFSMANNA (KOS)**  
**skipa nú eftirtaldir aðilar:**

**Fulltrúar atvinnurekenda:**

Birgir Björn Sigurjónsson  
Gunnar Björnsson  
Hrönn Pálsdóttir  
Lúðvík Hjalti Jónsson  
- óskipað

**Fulltrúar launafólks:**

Árni Sigurjónsson  
Eiríkur Jónsson  
Gunnar Gunnarsson  
Jens Andrésson  
Ómar S. Harðarson

Framkvæmdastjórn **KOS** skipa:

Birgir Björn Sigurjónsson, Gunnar Gunnarsson, Hrönn Pálsdóttir og Ómar S. Harðarson

Skrifstofa **KOS**

Framkvæmdastjóri :

Fulltrúi :

Geir Thorsteinsson.

Kristín **Ósk** Róbertsdóttir

Heimilisfang :

KJARARANNSÓKNARNEFND OPINBERRA STARFSMANNA  
BORGARTÚNI 21, 4. hæð.  
105 REYKJAVÍK

Síminn hjá KOS er:

562 - 6030

Bréfsími er

562 - 6113

Netfang:

kos@simnet.is

Heimasíða á Netinu:

<http://www.simnet.is/kos>

***EFTIRPRENTUN ER HEIMIL ÚR RITINU, ENDA SÉ UPPRUNA GETIÐ.***

ISSN 1027-4081

KJARARANNSÓKNARNEFND OPINBERRA STARFSMANNA starfar samkvæmt 34. grein laga nr. 94/1986 um kjarasamninga opinberra starfsmanna, sem hljóðar þannig:

Á vegum þeirra aðila, sem lög þessi taka til, starfi nefnd er annist kjararannsóknir og aðra upplýsingaöflun vegna kjarasamninga.

Nefndin skal skipuð jafnmörgum fulltrúum stéttarféлага og vinnuveitenda samkvæmt nánari ákvæðum í reglugerð sem sett skal að fengnum tillögum heildarsamtaka opinberra starfsmanna og Sambands íslenskra sveitarféлага.

Nefndin setur sér starfsreglur, m.a. um starfssvið og starfshætti.

Kostnaður við störf nefndarinnar greiðist úr ríkissjóði.

# FRÉTTARIT KOS

## Nr. 22

Maí 2000

Tölur ársins 1999

**Útgefandi:** Kjararannsóknarnefnd  
opinberra starfsmanna

Skrifstofa KOS: Borgartúni 21, 4. hæð.  
105 REYKJAVÍK  
Sími: 562-6030

Netfang: [kos@simnet.is](mailto:kos@simnet.is)

Heimasíða KOS: <http://www.simnet.is/kos>

# Efnisyfirlit

## 1. Fréttarit KOS Nr. 22

1.1	Skýringar .....	5
1.2	Frá framkvæmdastjórn KOS .....	7
1.3	Listi yfir stéttarfélög og hópa sem eru í heftinu: .....	8

## 2. Starfsmenn ríkis og Reykjavíkurborgar

2.1	Yfirlit um skiptingu og fjölda opinberra starfsmanna .....	9
2.2	Meðallaun opinberra starfsmanna ríkis og Reykjavíkurborgar .....	10
2.3	Dreifing dagvinnulauna stéttarfélaganna og hópa eftir kyni .....	12

## 3. Meðallaun dagvinnu, yfirvinnu og annarra launa

3.1	BSRB, ríkisstarfsmenn .....	17
3.2	BHM, ríkisstarfsmenn .....	24
3.3	Kennarasamband Íslands, ríkisstarfsmenn .....	34
3.4	Ýmsir, ríkisstarfsmenn .....	35
3.5	Starfsmenn Reykjavíkurborgar .....	42

## 4. Starfsmenn annarra sveitarfélaga

4.1	Inngangur .....	47
4.2	Mánaðartölur .....	49
4.3	Ársfjórðungstölur .....	51

## 5. Ýmislegt

5.1	Vísitala neysluverðs (framfærsluvísitala) með grunn 1981: .....	53
-----	---	----

# 1. Fréttarit KOS

## 1.1 Skýringar

Í þessari útgáfu eru starfsmenn ríkisins, sem fá greidd laun sem unnin eru í launavinnslukerfi ríkisins og starfsmenn Reykjavíkurborgar sem fá laun úr launavinnslukerfi Reykjavíkurborgar. Jafnframt eru í heftinu launaupplýsingar frá nokkrum öðrum sveitarfélögum en

Reykjavíkurborg. Áfram er unnið að því að taka inn hópa frá fleiri bæjar- og sveitarfélögum og fyrst um sinn er miðað við að fá tölur frá öllum kaupstöðum svo og öðrum sveitarfélögum, sem hafa fleiri en 1000 íbúa.

### Skýringar:

GR. STG.	=	Greidd stöðugildi í dagvinnu (Stg.)
STÖÐUGILDI	=	Samanlagt starfshlutfall starfsmanna í hverjum hóp. (STG).
DAGVINNUL.	=	Laun og aðrar greiðslur sem greiddar eru fyrir dagvinnutíma, (Dl.)
YFIRV.L.	=	Greidd laun fyrir yfirvinnu. (Yl.)
ÖNNUR L.	=	Öll önnur greidd laun á launaseðlum. (Öl.)
HEILDARL.	=	Summan af dagvinnulaunum, yfirvinnulaunum og öðrum launum (Hl.)
MEDAL MÁN- AÐARLAUN	=	Summa dagvinnulauna deilt með summu stöðugilda fyrir hvert félag eða hóp

Breyting var gerð á vinnslu dagvinnulauna frá og með 1990. Öll laun sem tilheyra dagvinnu reiknast nú sem dagvinnulaun og um leið reiknast þau yfir í hlutfall stöðugilda og koma þar einnig til viðbótar.

Á undanförunum árum hafa orðið breytingar á aðild stéttarfélaganna að bandalögum og hópar starfsmanna, sem áður voru í tilteknu stéttarfélagi, hafa stofnað ný en dæmi eru einnig um stéttarfélög sem hafa sameinast. Þá hafa orðið umfangsmiklar breytingar á tímabilinu á

hópunum „Kjaradómur“ og „Utan félaga“ einkum vegna setningar laga nr. 120/1992 um Kjaradóm og kjaranefnd, sem leiddi m.a. til þess að stofnað var til hópsins „Kjaranefnd“ frá mars 1993. Í kjölfar setningar laga nr. 70/1996 og afleiddra lagabreytinga á sérlögum hafa enn orðið tilfærslur í hópunum „Kjaradómur“ og „Kjaranefnd“. Þessar breytingar hafa falið í sér að einstaklingar sem voru yfirleitt áður í stéttarfélögum (háskólamanna) hafa verið settir undir Kjaradóm og Kjaranefnd. Þá var með lögum ákveðið að frá 1. ágúst 1996

skyldu kennarar og skólustjórnendur við grunnskóla vera starfsmenn sveitarfélaga. Ekki eru gerðar sérstakar ráðstafanir til að reikna hópa, félög eða bandalög afturvirkir út frá breyttum forsendum. Í flestum tilvikum byrja slíkir hópar eða félög frá þeim tíma sem til þeirra er stofnað. Stjörnumerkt er við slík félög og getið upphafstímabilis sem kaup-

máttarútreikningur miðast við.

Athuga ber að meðaltölur launa sumarmánaða eru að jafnaði lægri en aðra mánuði vegna afleysinga og ráðninga sumarfólks.

Sjúkrahús Reykjavíkur fer frá Reykjavíkurborg yfir til ríkisins um áramótin 1998/1999. Tölur þeirra stéttarfélaga og hópa sem voru áður hjá Reykjavíkurborg en eru nú hjá ríkinu breytast við þetta ýmist til hækkunar eða lækkunar.

Ástæða er til að vekja sérstaka athygli á breyttum hlutföllum launategunda hjá mörgum stéttarfélögum, sem m.a. má rekja til nýja launakerfisins, sem tók gildi í kjölfar kjarasamninga sem gerðir voru árið 1997. Dagvinnulaunahluti þeirra eykst en yfirvinnuhluti minnkar.

Jafnframt geta verið sveiflur í launum á milli mánaða hjá einstökum stéttarfélögum og/eða hópum vegna afturvirkra leiðréttinga á launum.

## 1.2 Frá framkvæmdastjórn KOS

Í þessu hefti KOS eru upplýsingar á grunni frá og með árinu 1990. Eins og áður er unnið úr öllum greiddum launum frá viðkomandi launaskrifstofum.

Kosturinn við þessar upplýsingar, umfram þær sem fást við kaup og kjör annarra en þeirra er vinna hjá ríki og borg, er að hér er **ekki um úrtak** að ræða. Upplýsingarnar ná til launa, sem skráð eru í launavinnslukerfi ríkisins og launavinnslukerfi Reykjavíkurborgar. Þar með er ekki sagt að efnið sé gallalaust.

Tölurnar sýna laun allra þeirra, sem í starfi eru á hverjum tíma. Þetta getur valdið erfiðleikum í samanburði. T.d. lækka meðaldagvinnulaun flestra stéttarféлага yfir sumarmánuðina, vegna þess, að sumarafleysingafólkið kemur inn í lægstu starfsaldursþreppin, og verður að taka tillit til þess, þegar sumarmánuðirnir eru bornir saman við aðra mánuði.

Meðallaun og kaupmáttur lítilla hópa, geta breyst mjög mikið við það eitt, að nokkrir starfsmenn í efsta starfsaldursþreppi fara á eftirlaun en nýliðar taka við.

Stærsta vandamálið er þó að ná í samanburðarhæfar tölur um laun og aðrar greiðslur til launþega á almennum vinnumarkaði og þeirra opinberu starfs-

mannanna sem ekki eru í launavinnslukerfi ríkisins eða launavinnslukerfi Reykjavíkurborgar

KOS vinnur að því m.a. að finna leiðir til að endurbæta talnaefnið með tilliti til ofantalinna þátta.

Breytingar voru gerðar á útliti og innihaldi 20. Fréttarits KOS. Meðallaun á félög og hópa voru kyngreind (ef fjöldi karla eða kvenna nær ekki 10 stöðugildum þá er kyngreiningu sleppt) frá og með því hefti og myndir sýna nú dreifingu dagvinnulauna innan hvers félags/hóps. Markmiðið með breytingunum er að gefa lesendum betri upplýsingar. Ætlunin er að fitja upp á frekari breytingum í framtíðinni.

### 1.3 Listi yfir stéttarfélög og hópa sem eru í heftinu

#### **BSRB, ríkisstarfsmenn**

Félag flugmálastarfsmanna ríkisins  
Félag íslenskra leikskólakennara  
Félag starfsmanna stjórnarráðsins  
Landssamband lögreglumanna  
Leikarafélag Íslands  
Sjúkrliðafélag Íslands  
Starfsmannafélag ríkisútvarpsins  
Starfsmannafélag sjónvarpsins  
Starfsmannafélag ríkisstofnana, tæknih.  
Starfsmannafélag ríkisst., skrifstofuh.  
Starfsmannafélag ríkisstofnana, heilbr.h.  
Starfsmannafélag ríkisstofnana, alls  
Tollvarðafélag Íslands  
BSRB félögin hjá ríkinu, alls

#### **BHM, ríkisstarfsmenn**

Félag tækniskólakennara og Kennarafélag KHÍ  
(Kennaraháskóla Íslands)  
Dýralæknafélag Íslands, Stéttarfélag Sálfræðinga á Íslandi.  
Stéttarfélag sjúkrahjálfa og Iðjubjálfafélag Íslands og Stéttarfélag íslenskra félagsráðgjafa  
Meinataeknafélag Íslands og Röntgenteknafélag Íslands  
Félag íslenskra náttúrufræðinga  
Kjarad. fél. ísl. félagsvísindamanna og Félag íslenskra fræða - kjaradeild  
Ljósmeðrafélag Íslands \*  
Stéttarfélag bókasafns- og upplýsingafræðinga  
Félag fréttamanna  
Félag háskólakennara  
Félag háskólakennara á Akureyri  
Fél. háskólam. starfsm. stjórnarráðsins  
Félag íslenskra hjúkrunarfræðinga  
Hið ísl. kennarafél., Framh.sk.  
Kjaraf. viðskipta- og hagfræðinga  
Stéttarfél. matvæla- og nærfræðingafél. Íslands  
Stéttarfélag lögfræðinga  
Útgarður, félag háskólamanna  
Þroskaþjálfafélag Íslands \*  
BHM félögin hjá ríkinu, alls

#### **Kennarasamband Íslands.**

Kennarasamband Íslands framhaldsskólur

#### **Ýmsir hópar ríkisstarfsmanna**

Félag íslenskra flugumferðarstjóra  
Kjarafélag tæknifræðinga  
Læknafélag Íslands  
Starfsmannafél. Sinfóníuhlj. Íslands  
Stéttarfélag verkfræðinga  
Kjaranefnd heilsugæslulækna  
Kjaranefnd prófessorar  
Kjaradómur  
Kjaradómur, dómamar  
Kjaranefnd  
Utan félaga  
Prestafélag Íslands  
Starfsmenn Alþingis og ríkisendurskoðunar

#### **Reykjavíkurborg**

Starfsmannafélag Reykjavíkurborgar  
án háskólahóps  
Starfsmannafélag Reykjavíkurborgar, háskólahópur  
Starfsmannafélag Reykjavíkurborgar alls  
Félag íslenskra leikskólakennara hjá Rborg.  
Sjúkrliðafélag Íslands  
Landssamband slökkviliðsmanna  
Háskólahópur innan BHM  
Háskólahópur utan bandalaga  
Kennarahópur hjá Rborg (KÍ, HÍK)

#### **Önnur sveitarfélög.**

Hér birtast nú tölur frá nokkrum sveitarfélögum, fyrir árin 1993-1998. Taka ber fram að vegna tíma- bundinnar starfsmannaeklu hjá KOS, þá var ekki unnt að fylgja eftir skilum frá sveitarfélögunum og/ eða leiðréttta það sem ekki var eins rétt og hefði getað verið. Fyrir bragðið eru tölurnar fyrir árið 1995 ekki góðar, eins og kemur fram þegar talin eru upp þau sveitarfélög sem reiknast inn í meðaltölin. Tölurnar fyrir árið 1996 eru betri og *áfram er unnið að því að ná inn góðum gögnum frá öllum kaup- stöðum og þeim sveitarfélögum sem hafa 1000 íbúa eða fleiri*. Launakerfin sem notuð eru í sveitarfélögunum hafa verið undirbúin til þess að skila gögnum, eða þá að verið er að undirbúa þau til þess að geta skilað þessum gögnum til KOS. Jafnframt hafa sum sveitarfélögin verið að skipta um tölvukerfi og því hefur nú undanfarna mánuði, vantað í skil þeirra, væntanlega tímabundið. Jafnframt er verið að samræma skil sveitarfélaganna, þannig að unnt sé að skila á samræmdu formi KOS, KRN og Hagstofunnar, þar sem fram kemur m.a. flokkun starfa og atvinnugreina.

\* Ljósmeðrafélag Íslands gekk í BHM 16. desember 1998.

\* Þroskaþjálfafélag Íslands gekk í BHM 16. júní 1999.



## 2. Starfsmenn ríkis og Reykjavíkurborgar

Hér á eftir fer yfirlit um samsetningu hópa og bandalaga skipt eftir kyni, upplýsingar um meðallaun og að síðustu

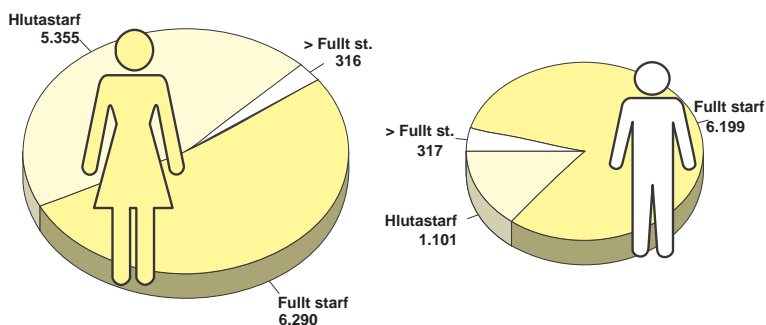
dreifing dagvinnulauna karla og kvenna skipt eftir stéttarfélögum/hópum.

### 2.1 Yfirlit um skiptingu og fjölda opinberra starfsmanna ríkis og Reykjavíkurborgar í nóvember 1999

Alls voru 19.578 einstaklingar í gagnasafni í nóvember 1999. Það svarar til u.þ.b. 13 % af fjölda vinnandi manna á

Íslandi. Konur voru 11.961 og karlar voru 7.617.

Mynd 2.1.1. Skipting fjölda eftir kyni og hlutfalli starfs.



Taflan hér á eftir sýnir skiptingu starfsmanna eftir kyni og starfshlutfalli innan bandalaga og hópa. Eingöngu er um að ræða ríkisstarfsmenn neðangreindra

bandalaga og hópa, en tölurnar fyrir Reykjavíkurborg sýna skiptingu allra opinberra starfsmanna Reykjavíkurborgar.

Tafla 2.1.1 Skipting fjölda eftir hópum, kynjum og hlutfalli starfs.

Hópur	Kyn	Hlutastarf		Fullt starf		>Fullt starf		Samtölur	
		Fjöldi	Hlutfall	Fjöldi	Hlutfall	Fjöldi	Hlutfall	Fjöldi	Hlutfall
BSRB ríkisstarfsmenn	Karlar	340	5,15%	1.900	28,76%	114	1,73%	2.354	100,00%
	Konur	2.085	31,56%	2.053	31,08%	114	1,73%	4.252	100,00%
BHM ríkisstarfsmenn	Karlar	206	3,63%	1.639	28,91%	54	0,95%	1.899	100,00%
	Konur	1.723	30,39%	1.940	34,22%	107	1,89%	3.770	100,00%
Ýmsir ríkisstarfsmen	Karlar	277	11,27%	1.462	59,48%	128	5,21%	1.867	100,00%
	Konur	172	7,00%	393	15,99%	26	1,06%	591	100,00%
Starfsmenn Reykjavíkurborgar	Karlar	278	5,74%	1.198	24,73%	21	0,43%	1.497	100,00%
	Konur	1.375	28,38%	1.904	39,30%	69	1,42%	3.348	100,00%

Hlutfallstölur eru reiknaðar af heildarfjölda einstaklinga innan hvers kyns innan hvers hóps eða bandalags

## 2.2 Meðallaun opinberra starfsmanna ríkis og Reykjavíkurborgar frá og með 1. ársfjórðungi 1987. Kaupmáttur miðast við meðaltal ársins 1990 = 100

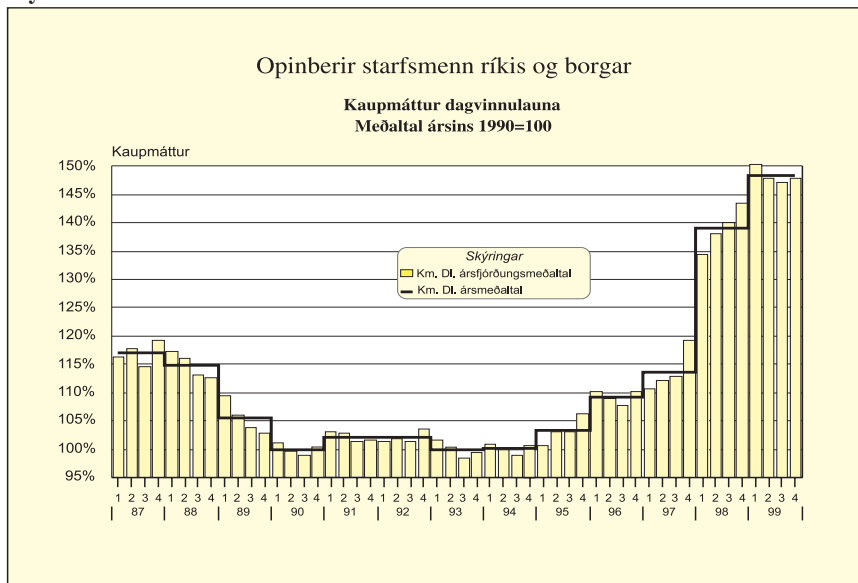
Ár	Stg.	DI.	Breyting	HI.	Breyting	Km.DI	Km.HI.
1987	16.805,15	49.904		71.855		117,12	115,94
1988	17.515,13	61.496	23,23%	87.804	22,20%	114,76	112,65
1989	18.064,45	68.203	10,91%	97.777	11,36%	105,41	103,89
1990	18.486,49	74.761	9,62%	108.744	11,22%	100,00	100,00
1991	18.497,11	81.604	9,15%	121.686	11,90%	102,21	104,78
1992	19.011,68	84.693	3,79%	126.520	3,97%	102,01	104,77
1993	19.093,22	86.323	1,92%	128.262	1,38%	99,93	102,08
1994	19.539,24	87.785	1,69%	132.140	3,02%	100,06	103,55
1995	19.856,16	92.178	5,00%	138.914	5,13%	103,36	107,09
1996	19.786,59	99.605	8,06%	150.291	8,19%	109,23	113,31
1997	19.016,52	105.545	5,96%	160.072	6,51%	113,71	118,56
1998	17.511,81	131.229	24,33%	189.300	18,26%	138,99	137,84
1999	16.845,24	144.540	10,14%	207.022	9,36%	148,30	146,03

Ár	Ársfj.	Stg.	DI.	Breyting	HI.	Breyting	Km.DI	Km.HI.
1987	1	16.278,38	45.924		67.405		116,34	117,40
	2	16.902,54	48.539	5,69%	71.362	5,87%	117,77	119,04
	3	17.192,63	49.911	2,83%	67.825	-4,96%	114,64	107,10
	4	16.847,04	55.113	10,42%	80.764	19,08%	119,25	120,15
1988	1	16.921,24	57.982	5,21%	84.801	5,00%	117,16	117,81
	2	17.526,45	60.208	3,84%	86.140	1,58%	116,16	114,25
	3	18.013,09	63.401	5,30%	85.895	-0,28%	113,09	105,34
	4	17.599,75	64.208	1,27%	94.302	9,79%	112,71	113,80
1989	1	17.743,25	64.779	0,89%	95.078	0,82%	109,56	110,56
	2	18.210,10	67.116	3,61%	96.240	1,22%	106,13	104,63
	3	18.495,68	68.825	2,55%	94.171	-2,15%	103,70	97,55
	4	17.808,75	72.078	4,73%	105.782	12,33%	102,84	103,76
1990	1	18.022,80	73.616	2,13%	105.445	-0,32%	101,17	99,63
	2	18.304,75	74.121	0,69%	107.576	2,02%	99,63	99,41
	3	19.252,42	74.731	0,82%	102.054	-5,13%	98,85	92,80
	4	18.366,00	76.555	2,44%	120.158	17,74%	100,35	108,29
1991	1	17.878,81	79.648	4,04%	119.665	-0,41%	103,07	106,46
	2	18.667,43	81.055	1,77%	121.795	1,78%	102,83	106,23
	3	19.288,88	82.025	1,20%	114.704	-5,82%	101,33	97,42
	4	18.153,31	83.649	1,98%	130.983	14,19%	101,61	109,39
1992	1	18.659,89	83.934	0,34%	125.462	-4,22%	101,42	104,23
	2	19.206,39	84.287	0,42%	127.366	1,52%	101,76	105,72
	3	19.584,69	84.367	0,09%	117.116	-8,05%	101,43	96,80
	4	18.595,74	86.217	2,19%	136.610	16,65%	103,48	112,72
1993	1	18.531,27	86.341	0,14%	127.949	-6,34%	101,57	103,48
	2	19.210,56	85.963	-0,44%	127.954	0,00%	100,39	102,73
	3	19.799,55	85.587	-0,44%	119.030	-6,97%	98,32	94,01
	4	18.831,49	87.448	2,17%	138.590	16,43%	99,53	108,44
1994	1	18.910,64	88.049	0,69%	130.674	-5,71%	100,78	102,83
	2	19.690,19	87.544	-0,57%	134.501	2,93%	99,94	105,56
	3	20.252,67	86.956	-0,67%	122.102	-9,22%	98,88	95,46
	4	19.303,45	88.641	1,94%	141.699	16,05%	100,72	110,69
1995	1	17.890,62	89.188	0,62%	134.113	-5,35%	100,53	103,93
	2	20.408,56	91.493	2,58%	140.400	4,69%	103,17	108,85
	3	21.116,89	92.109	0,67%	128.459	-8,50%	103,03	98,78
	4	20.008,56	95.622	3,81%	152.724	18,89%	106,35	116,77
1996	1	20.040,51	99.458	4,01%	149.069	-2,39%	110,15	113,50
	2	20.781,34	99.189	-0,27%	150.624	1,04%	109,06	113,86
	3	20.330,94	98.658	-0,54%	138.882	-7,80%	107,69	104,22
	4	17.993,58	101.318	2,70%	164.159	18,20%	110,25	122,81
1997	1	18.517,27	101.711	0,39%	159.611	-2,77%	110,60	115,92
	2	19.308,21	103.895	2,15%	164.881	3,30%	112,22	118,90
	3	19.843,03	105.106	1,17%	153.364	-6,99%	112,88	110,00
	4	18.397,58	111.610	6,19%	182.644	19,09%	119,21	130,01

Ár	Ársfj.	Stg.	DI.	Breyting	HI.	Breyting	Km.DI	Km.HI.
1998	1	16.957,25	126.325	13,18%	182.724	0,04%	134,40	133,66
	2	17.644,34	130.526	3,33%	189.726	3,83%	137,94	137,85
	3	18.127,02	132.073	1,19%	179.207	-5,54%	140,04	130,63
	4	17.318,64	135.862	2,87%	205.869	14,88%	143,41	149,40
1999	1	16.361,06	143.226	5,42%	202.797	-1,49%	150,30	146,31
	2	16.994,97	142.853	-0,26%	206.290	1,72%	147,82	146,75
	3	17.386,24	144.524	1,17%	196.093	-4,94%	147,22	137,32
	4	16.638,70	147.573	2,11%	223.344	13,90%	147,95	153,94

### Mynd 2.2.1



\* Ath að stór hópur ríkisstarfsmanna fellur út úr gagnasafni KOS frá og með áramótum 1996-1997, s.s. starfsmenn Pósts og Síma og grunnskólakennarar annarra sveitarfélaga en Reykjavíkurborgar.

Sjúkrahús Reykjavíkur fer frá Reykjavíkurborg yfir til ríkisins um áramótin 1998/1999. Tölur þeirra stéttarfélaga og hópa sem voru áður hjá Reykjavíkurborg en eru nú hjá ríkinu breytast við þetta ýmist til hækkunar eða lækkunar.

Ástæða er til að vekja sérstaka athygli á breyttum hlutföllum launategunda hjá mörgum stéttarfélögum, sem m.a. má rekja til nýja launakerfisins, sem tók gildi í kjölfar kjarasamninga sem gerðir voru árið 1997. Dagvinnulaunahluti þeirra eykst en yfirvinnuhluti minnkar.

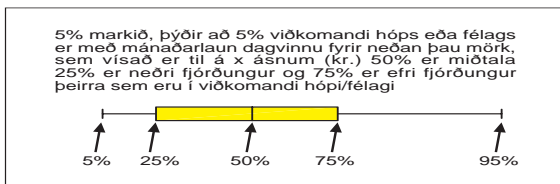
Jafnframt geta verið sveiflur í launum á milli mánaða hjá einstökum stéttarfélögum og/eða hópum vegna afturvirkra leiðréttinga á launum.

## 2.3 Dreifing dagvinnulauna stéttarfélaga og hópa eftir kyni í nóvember 1999

Hér á eftir eru sýnd gröf, þar sem er búið að reikna dreifingu mánaðarlauna í dagvinnu hjá stéttarfélögum/hópum. Miðað er við nóvembermánuð 1999 og dagvinnulaun mánaðararins eru eins og áður

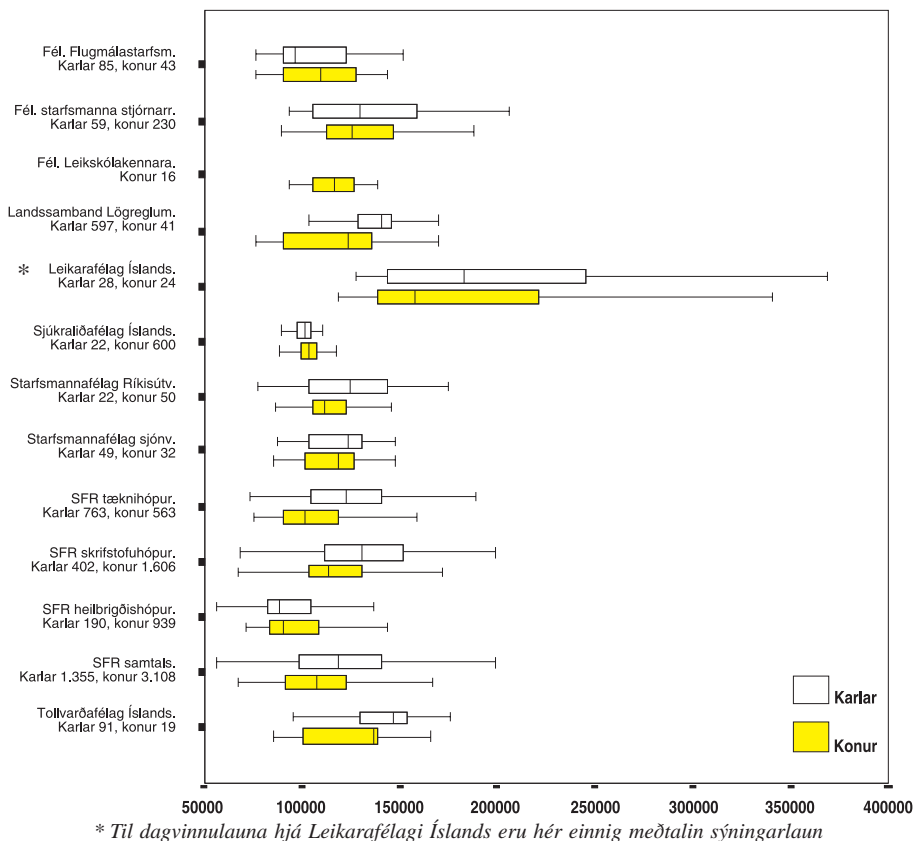
uppreiknuð miðað við fullt starf. Starfsmönnum með minna en 10% starf var sleppt. Fjöldi starfsmanna af hvoru kyni er sýndur fyrir neðan nafn hvers félags/hóps.

### Skýring:



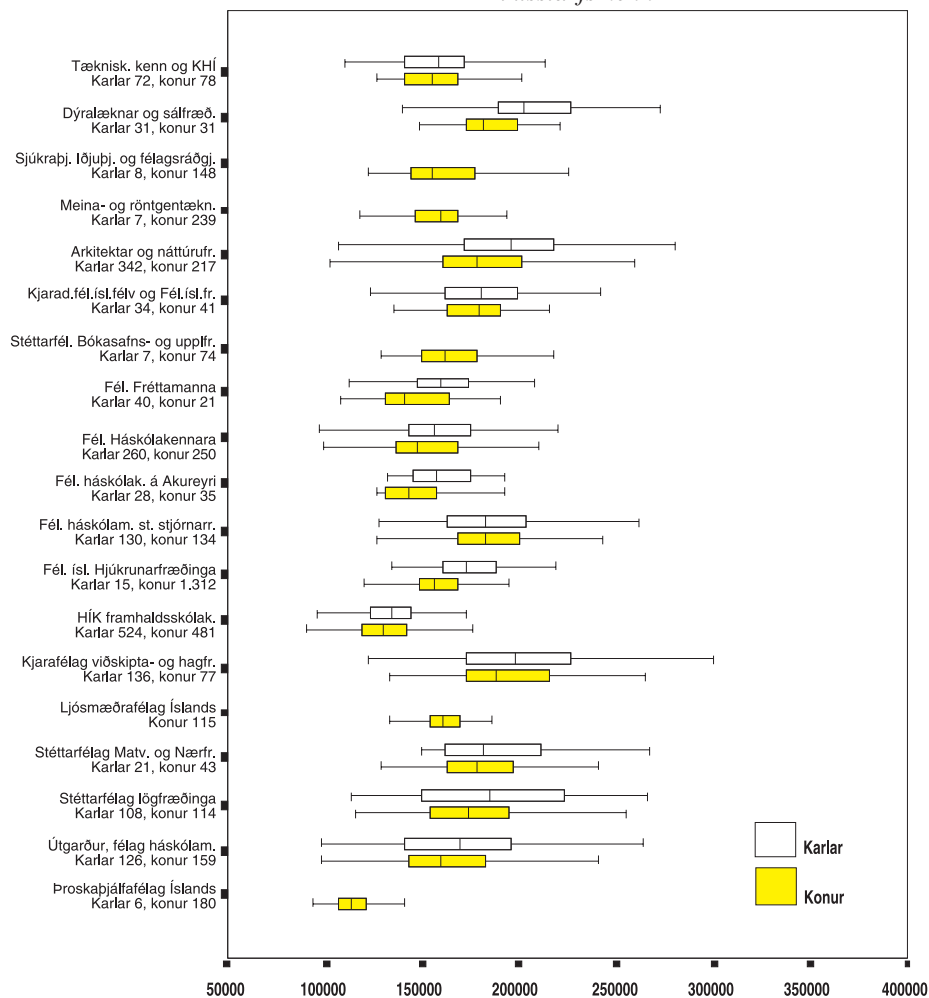
Mynd 2.3.1

### Dreifing dagvinnulauna í nóvember 1999 BSRB ríkisstarfsmenn



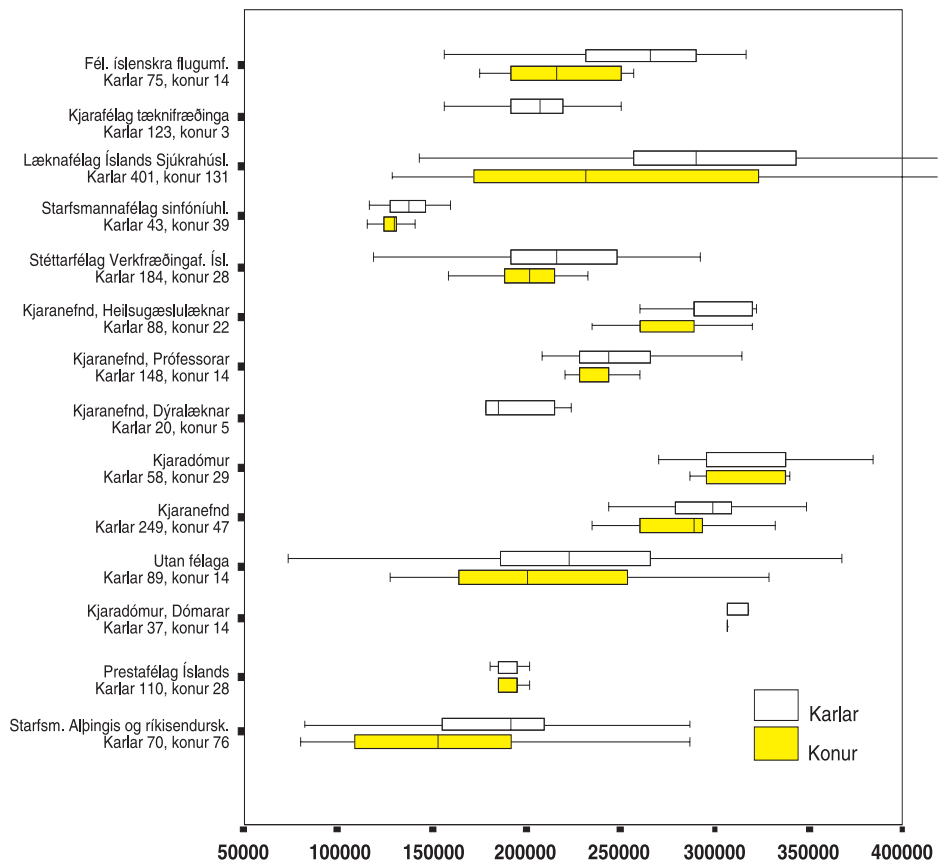
## Mynd 2.3.2

*Dreifing dagvinnulauna í nóvember 1999*  
*BHM ríkisstarfsmenn*



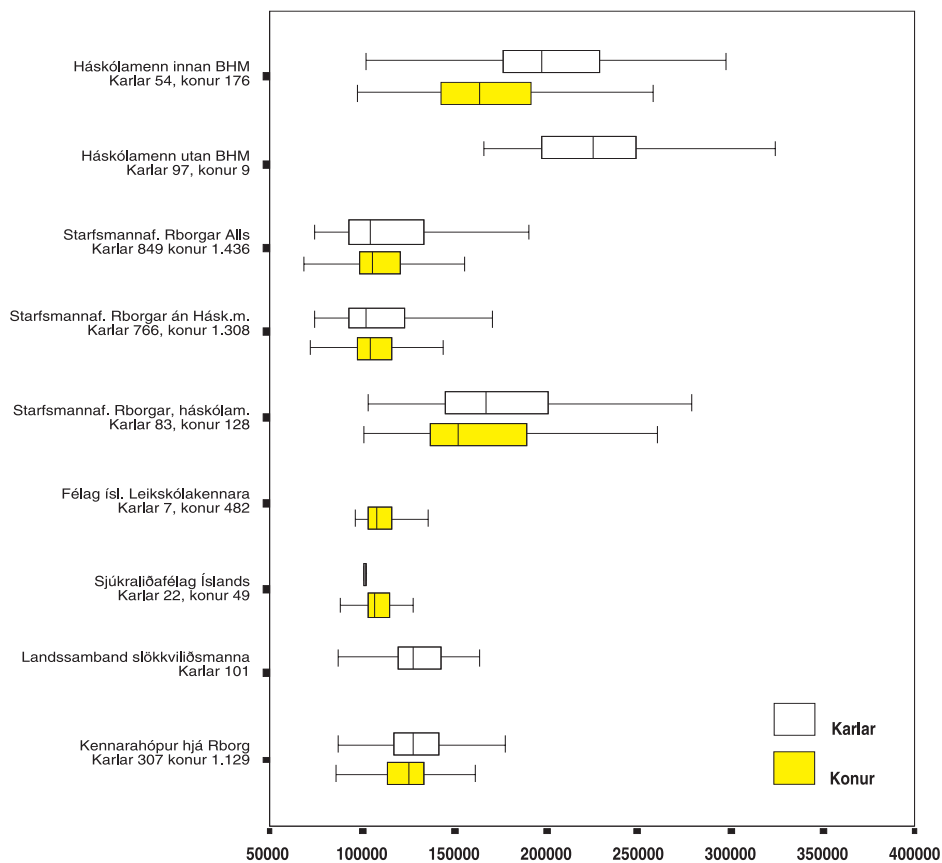
Mynd 2.3.3

*Dreifing dagvinnulauna í nóvember 1999  
ÝMSIR ríkisstarfsmenn*



Mynd 2.3.4

*Dreifing dagvinnulauna í nóvember 1999  
Starfsmenn Reykjavíkurborgar*



### 3. Meðallaun dagvinnulauna, yfirvinnulauna og annarra launa, ásamt heildarlaunum og kaupmætti dagvinnulauna, skipt eftir kyni

*Ath ber að önnur laun fyrir apríl og desember er heldur hærri en aðra mánuði í eftirtöldum töflum því orlofsframlag, desemberuppbót og óregluleg önnur laun eru meðtalin.*

Sjúkrahús Reykjavíkur fer frá Reykjavíkurborg yfir til ríkisins um áramótin 1998/1999. Tölur þeirra stéttarfélaganna og hópa sem voru áður hjá Reykjavíkurborg en eru nú hjá ríkinu breytast við þetta ýmist til hækkunar eða lækkunar.

Ástæða er til að vekja sérstaka athygli á breyttum hlutföllum launategunda hjá mörgum stéttarfélögum, sem m.a. má rekja til nýja launakerfisins, sem tók gildi í kjölfar kjarasamninga sem gerðir voru árið 1997. Dagvinnulaunahluti þeirra eykst en yfirvinnuhluti minnkar.

Jafnframt geta verið sveiflur í launum á milli mánaða hjá einstökum stéttarfélögum og/eða hópum vegna afturvirkra leiðréttinga á launum.

Hér á næstu síðum eru útreiknuð meðallaun eftir félögum, hópum og bandalögum ásamt kaupmætti dagvinnulauna.

*Kaupmáttur miðar við janúar 1987 = 100, nema annað sé tekið sérstaklega fram.*

Ekki eru birtar kynskiptar meðaltölur fyrir hópa sem hafa færri en 10 stöðugildi annaðhvort hjá körlum eða konum.

**Skýringar:**

MA = mánuður

YL = yfirvinnulaun

HL = heildarlaun

STG = stöðugildi

DL = dagvinnulaun

ÖL = önnur laun

Km.dl. = kaupmáttur dagvinnulauna



## Félag flugmálastarfsmanna ríkisins

		<i>Karlar</i>						<i>Allir</i>						<i>Konur</i>				
MA	AR	STG	DL	YL	ÖL	HL	STG	DL	YL	ÖL	HL	Km.dl.	STG	DL	YL	ÖL	HL	
1	1999	78,97	106.163	80.379	33.230	219.771	111,60	107.970	71.420	25.650	205.040	128,55	32,63	112.343	49.736	7.305	169.383	
2	1999	81,44	106.145	74.096	28.209	208.450	113,83	108.048	68.865	22.138	199.051	128,85	32,39	112.832	55.712	6.873	175.416	
3	1999	80,90	106.657	66.625	25.942	199.224	113,49	108.431	62.296	20.182	190.909	128,68	32,60	112.834	51.553	5.886	170.273	
4	1999	85,41	106.228	76.258	38.250	220.735	117,43	108.117	71.304	32.580	212.001	127,62	32,02	113.157	58.089	17.453	188.699	
5	1999	83,78	108.661	70.049	27.225	205.934	116,07	110.489	64.664	21.933	197.086	129,79	32,29	115.233	50.689	8.203	174.124	
6	1999	91,75	107.504	72.725	23.501	203.731	132,02	108.158	64.254	19.077	191.488	126,01	40,28	109.646	44.958	8.998	163.603	
7	1999	95,56	108.450	62.864	21.912	193.226	143,09	107.564	55.145	17.481	180.190	124,91	47,53	105.782	39.629	8.574	153.984	
8	1999	91,78	106.687	79.584	26.161	212.431	136,64	106.750	67.093	20.906	194.749	123,50	44,86	106.880	41.539	10.155	158.574	
9	1999	86,40	107.607	67.646	25.805	201.057	126,05	108.356	60.844	21.197	190.397	124,30	39,65	109.990	46.023	11.158	167.171	
10	1999	81,21	108.286	70.798	27.745	206.829	119,49	108.823	64.836	22.422	196.081	123,86	38,28	109.963	52.190	11.128	173.282	
11	1999	81,16	108.304	72.637	30.460	211.401	120,38	108.834	65.093	23.862	197.789	123,87	39,23	109.930	49.486	10.211	169.627	
12	1999	82,42	108.063	68.778	60.311	237.152	122,83	108.595	62.408	54.275	225.277	123,18	40,41	109.680	49.414	41.962	201.056	

## Félag starfsmanna stjórnarráðsins

		<i>Karlar</i>						<i>Allir</i>						<i>Konur</i>				
MA	AR	STG	DL	YL	ÖL	HL	STG	DL	YL	ÖL	HL	Km.dl.	STG	DL	YL	ÖL	HL	
1	1999	57,28	128.024	86.348	10.018	224.390	255,62	127.412	35.751	3.024	166.187	134,05	198,34	127.235	21.139	1.004	149.378	
2	1999	52,09	131.313	90.101	9.473	230.887	252,77	128.174	35.824	2.318	166.316	135,06	200,69	127.359	21.737	460	149.557	
3	1999	52,15	133.425	77.379	10.915	221.719	258,22	129.451	33.549	2.992	165.992	135,75	206,07	128.445	22.457	987	151.889	
4	1999	53,15	132.814	72.982	19.343	225.139	264,61	129.722	31.442	11.215	172.378	135,30	211,45	128.944	20.999	9.172	159.115	
5	1999	56,91	131.790	83.915	10.403	226.107	266,07	128.659	39.325	2.897	170.881	133,55	209,15	127.808	27.191	854	155.853	
6	1999	62,51	128.542	68.284	9.244	206.070	289,25	126.424	30.841	2.600	159.865	130,16	226,74	125.840	20.517	769	147.126	
7	1999	64,21	127.380	71.429	8.997	207.806	296,05	127.173	29.641	2.498	159.313	130,50	231,84	127.116	18.068	698	145.882	
8	1999	63,61	128.976	75.141	9.437	213.555	284,46	126.810	30.051	2.678	159.538	129,64	220,85	126.186	17.062	731	143.978	
9	1999	60,81	133.036	75.684	11.270	219.990	273,34	129.913	33.572	3.266	166.750	131,68	212,53	129.019	21.523	975	151.518	
10	1999	56,57	136.539	94.803	12.470	243.812	263,29	130.998	40.929	3.360	175.287	131,75	206,72	129.481	26.185	867	156.534	
11	1999	57,39	137.825	90.031	11.199	239.054	268,67	131.583	35.858	2.921	170.362	132,33	211,29	129.888	21.145	673	151.706	
12	1999	55,69	137.532	99.245	42.790	279.567	269,90	132.866	45.047	33.642	211.555	133,17	214,21	131.653	30.957	31.264	193.874	

## Landssamband lögreglumanna

MA	AR	Karlar					Allir						Km.dl.	Konur				
		STG	DL	YL	ÖL	HL	STG	DL	YL	ÖL	HL	STG		DL	YL	ÖL	HL	
1	1999	626,52	134.043	95.314	47.964	277.321	673,43	132.466	92.970	46.715	272.152	133,36	46,91	111.412	61.666	30.038	203.116	
2	1999	627,01	133.686	86.281	43.129	263.097	673,97	132.121	84.137	41.839	258.097	133,23	46,96	111.214	55.516	24.610	191.340	
3	1999	623,77	133.823	77.701	40.797	252.321	670,51	132.264	75.676	39.548	247.489	132,73	46,74	111.456	48.649	22.887	182.993	
4	1999	630,59	133.857	89.797	54.756	278.410	679,03	132.231	87.282	53.262	272.776	131,98	48,44	111.067	54.548	33.809	199.424	
5	1999	644,38	132.358	86.876	40.589	259.823	693,49	130.878	84.709	39.363	254.950	130,01	49,11	111.466	56.269	23.276	191.011	
6	1999	691,35	129.207	82.740	43.024	254.972	751,86	127.386	79.893	41.660	248.939	125,50	60,51	106.582	47.367	26.069	180.019	
7	1999	698,07	128.943	78.777	35.390	243.110	761,11	127.078	77.213	35.191	239.482	124,79	63,04	106.420	59.899	32.983	199.303	
8	1999	684,33	129.281	84.067	34.978	248.326	743,83	127.524	82.593	34.897	245.014	124,75	59,50	107.321	65.636	33.967	206.924	
9	1999	625,14	134.472	84.060	39.268	257.801	676,25	132.679	81.698	38.281	252.658	128,70	51,11	110.747	52.803	26.214	189.763	
10	1999	599,47	135.754	96.288	41.854	273.896	639,36	134.607	94.619	41.266	270.492	129,55	39,89	117.377	69.525	32.432	219.334	
11	1999	596,42	135.732	86.195	44.044	265.971	636,73	134.559	84.195	43.140	261.893	129,50	40,31	117.199	54.599	29.755	201.553	
12	1999	641,03	132.507	76.480	78.638	287.624	684,30	131.323	74.800	77.717	283.840	125,96	43,27	113.789	49.913	64.075	227.777	

Leikarafélag Íslands (Ath. að sýningarlaun eru meðtalin til dagvinnulauna) *Kaupmáttur miðast við meðaltal ársins 1997 = 100,00*

MA	AR	Karlar					Allir						Km.dl.	Konur				
		STG	DL	YL	ÖL	HL	STG	DL	YL	ÖL	HL	STG		DL	YL	ÖL	HL	
1	1999	24,17	123.697	4.915	637	129.248	44,31	125.308	6.929	542	132.780	90,89	20,13	127.243	9.347	430	137.019	
2	1999	23,93	194.815	6.303	10.757	211.875	45,55	200.334	11.852	11.228	223.414	145,55	21,62	206.443	17.995	11.749	236.186	
3	1999	28,26	150.936	9.499	6.272	166.707	53,22	153.131	12.648	6.381	172.160	110,72	24,96	155.616	16.213	6.505	178.333	
4	1999	28,83	176.154	6.283	14.702	197.139	53,79	177.005	8.506	15.064	200.575	127,29	24,96	177.988	11.074	15.482	204.544	
5	1999	27,65	177.012	20.188	7.547	204.747	52,63	177.321	19.962	7.431	204.714	126,91	24,98	177.663	19.711	7.302	204.676	
6	1999	28,57	195.476	4.202	9.665	209.343	52,88	195.185	4.988	9.389	209.562	138,54	24,31	194.842	5.912	9.064	209.819	
7	1999	19,45	137.356	140	1.923	139.419	39,90	139.086	82	1.923	141.091	98,40	20,45	140.731	27	1.923	142.681	
8	1999	19,00	121.022	0	0	121.022	39,00	124.504	167	161	124.832	87,75	20,00	127.812	325	315	128.451	
9	1999	29,86	118.715	2.988	607	122.310	54,41	122.275	3.462	709	126.446	85,45	24,55	126.605	4.039	834	131.478	
10	1999	29,86	149.140	13.294	4.841	167.274	53,51	149.509	12.878	4.389	166.777	103,67	23,65	149.976	12.354	3.818	166.149	
11	1999	26,65	190.936	16.313	9.077	216.325	52,07	181.004	16.393	7.430	204.826	125,51	25,42	170.593	16.476	5.704	192.773	
12	1999	27,72	189.274	8.678	37.498	235.449	50,25	179.762	11.922	37.779	229.463	124,22	22,53	168.059	15.913	38.126	222.097	

## Sjúkraliðafélag Íslands

Kaupmáttur miðast við 01/1992 = 100,00

		Karlar						Allir						Konur				
MA	AR	STG	DL	YL	ÖL	HL	STG	DL	YL	ÖL	HL	Km.dl.	STG	DL	YL	ÖL	HL	
1	1999	18,72	101.206	50.012	27.985	179.203	486,46	102.888	32.844	21.968	157.699	136,49	467,74	102.955	32.157	21.727	156.839	
2	1999	18,41	101.033	56.214	25.038	182.285	485,91	102.765	28.905	19.722	151.391	136,55	467,50	102.833	27.830	19.512	150.175	
3	1999	18,50	101.187	61.130	27.102	189.418	489,61	102.801	29.807	20.810	153.418	135,94	471,11	102.865	28.577	20.562	152.004	
4	1999	18,60	101.083	67.810	30.603	199.496	486,04	103.201	56.470	24.066	183.737	135,73	467,44	103.285	56.019	23.806	183.110	
5	1999	18,60	101.299	62.094	27.737	191.130	495,70	102.846	42.802	19.820	165.468	134,62	477,10	102.906	42.050	19.511	164.467	
6	1999	19,68	101.681	45.336	23.827	170.844	510,36	102.428	26.176	17.080	145.684	132,97	490,68	102.458	25.408	16.810	144.675	
7	1999	20,82	101.306	31.977	18.172	151.454	496,66	102.568	21.192	14.202	137.962	132,72	474,98	102.653	20.723	14.024	137.400	
8	1999	19,61	101.215	37.728	12.160	151.102	488,89	102.666	24.678	17.059	144.403	132,34	468,59	102.751	24.154	17.266	144.171	
9	1999	18,91	101.440	55.722	25.168	182.331	481,22	103.196	29.866	19.506	152.568	131,90	462,30	103.267	28.808	19.275	151.350	
10	1999	22,07	102.307	51.360	22.612	176.279	482,23	103.116	29.693	21.898	154.707	130,78	460,17	103.155	28.654	21.864	153.672	
11	1999	19,68	101.423	64.747	27.576	193.745	485,11	103.216	31.369	20.142	154.727	130,90	465,43	103.292	29.958	19.828	153.078	
12	1999	20,15	100.804	67.942	54.253	223.000	486,06	103.137	39.172	48.429	190.738	130,35	465,91	103.238	37.927	48.177	189.343	

## Félag íslenskra leikskólakennara

Ath. Leikskólakennarar fara frá ríki árið 1999. Hér eru einungis biðlaun.

		Karlar					Allir					Konur					
MA	AR	STG	DL	YL	ÖL	HL	STG	DL	YL	ÖL	HL	Km.dl.	STG	DL	YL	ÖL	HL
1	1999						31,08	116.073	21.878	2.433	140.384	120,96	31,08	116.073	21.878	2.433	140.384
2	1999						31,45	116.133	21.514	2.238	139.884	121,21	31,45	116.133	21.514	2.238	139.884
3	1999						31,59	116.243	36.903	2.729	155.876	120,74	31,59	116.243	36.903	2.729	155.876
4	1999						32,37	116.255	26.042	4.886	147.183	120,1	32,37	116.255	26.042	4.886	147.183
5	1999						32,33	116.270	23.660	3.173	143.103	119,55	32,33	116.270	23.660	3.173	143.103
6	1999						31,66	116.195	18.406	2.196	136.797	118,49	31,66	116.195	18.406	2.196	136.797
7	1999						30,03	116.911	25.753	2.365	145.029	118,83	30,03	116.911	25.753	2.365	145.029
8	1999						30,94	117.703	33.124	4.523	155.350	119,18	30,94	117.703	33.124	4.523	155.350
9	1999						15,16	118.813	27.456	25.326	171.595	119,29	15,16	118.813	27.456	25.326	171.595
10	1999						15,39	120.425	26.809	6.699	153.933	119,97	15,39	120.425	26.809	6.699	153.933
11	1999						12,77	117.422	24.434	8.287	150.143	116,97	12,77	117.422	24.434	8.287	150.143
12	1999						12,55	117.625	26.785	71.987	216.397	116,78	12,55	117.625	26.785	71.987	216.397

## Starfsmannafélag ríkisstofnana, heilbrigðishópur

MA	AR	<i>Karlar</i>				
		STG	DL	YL	ÖL	HL
1	1999	138,42	95.224	42.130	22.965	160.319
2	1999	142,84	94.971	23.692	24.230	142.893
3	1999	141,72	95.529	23.573	22.679	141.781
4	1999	143,59	94.896	44.960	30.705	170.560
5	1999	156,51	94.783	28.878	21.640	145.300
6	1999	173,66	93.803	25.084	19.037	137.924
7	1999	174,65	95.044	23.881	18.543	137.468
8	1999	174,53	94.877	25.541	17.863	138.281
9	1999	152,29	95.697	25.399	22.984	144.081
10	1999	146,07	96.611	24.604	23.481	144.696
11	1999	140,29	96.897	26.510	25.198	148.605
12	1999	140,47	97.609	29.813	53.201	180.623

## Starfsmannafélag ríkisstofnana, skrifstofuhópur

	AR	<i>Karlar</i>				
		STG	DL	YL	ÖL	HL
1	1999	345,39	133.326	53.740	7.438	194.504
2	1999	347,96	133.207	58.074	4.771	196.052
3	1999	347,49	133.596	59.564	5.697	198.856
4	1999	357,08	133.685	53.743	13.213	200.641
5	1999	379,46	131.340	58.425	4.450	194.214
6	1999	433,60	126.971	52.106	4.518	183.595
7	1999	441,88	126.942	47.013	3.771	177.725
8	1999	442,37	127.671	47.199	4.492	179.362
9	1999	372,98	135.280	59.041	5.361	199.682
10	1999	372,17	135.841	59.251	5.384	200.476
11	1999	372,74	136.543	61.043	5.107	202.693
12	1999	382,15	137.219	59.674	34.636	231.530

<i>Allir</i>						
STG	DL	YL	ÖL	HL	Km.dl.	
732,25	98.665	34.140	17.380	150.185	119,83	
751,92	98.501	19.783	18.632	136.916	119,82	
767,16	98.470	18.735	17.025	134.230	119,21	
761,20	98.886	38.346	24.865	162.097	119,06	
830,94	97.599	24.519	16.074	138.192	116,95	
1035,64	95.649	22.674	14.408	132.731	113,68	
1040,81	95.542	19.025	14.503	129.069	113,18	
978,38	95.699	18.951	14.370	129.020	112,94	
789,39	98.479	21.960	18.213	138.652	115,23	
779,31	98.903	21.040	18.762	138.705	114,83	
790,80	98.664	21.936	19.082	139.681	114,55	
809,43	98.603	22.492	45.897	166.992	114,09	

<i>Konur</i>				
STG	DL	YL	ÖL	HL
593,83	99.467	32.278	16.078	147.823
609,08	99.329	18.866	17.319	135.514
625,45	99.136	17.639	15.744	132.519
617,61	99.813	36.808	23.508	160.129
674,43	98.253	23.508	14.782	136.543
860,98	96.016	22.188	13.464	131.668
864,73	95.643	18.060	13.711	127.414
803,14	95.878	17.483	13.623	126.984
637,10	99.144	21.138	17.073	137.354
632,55	99.434	20.236	17.692	137.362
649,51	99.047	20.964	17.790	137.802
668,60	98.812	20.960	44.388	164.159

## Starfsmannafélag ríkisstofnana, tæknihópur

MA	AR	Karlar					Allir						Konur				
		STG	DL	YL	ÖL	HL	STG	DL	YL	ÖL	HL	Km.dl.	STG	DL	YL	ÖL	HL
1	1999	726,83	121.537	54.339	11.299	187.175	1149,05	116.571	48.612	9.876	175.059	134,41	422,22	108.023	38.753	7.425	154.201
2	1999	708,03	122.249	52.817	12.008	187.073	1123,93	117.177	45.150	10.500	172.827	135,33	415,89	108.544	32.098	7.932	148.574
3	1999	736,59	121.831	53.322	11.634	186.787	1156,69	117.469	45.902	10.252	173.624	135,01	420,10	109.822	32.891	7.829	150.543
4	1999	731,77	123.045	58.461	20.432	201.937	1158,13	118.336	52.409	18.724	189.470	135,27	426,37	110.256	42.023	15.794	168.074
5	1999	769,83	120.894	57.414	11.592	189.900	1234,93	115.745	49.507	10.050	175.302	131,68	465,10	107.224	36.419	7.498	151.140
6	1999	882,27	117.464	52.600	10.396	180.461	1442,38	112.138	45.347	9.021	166.505	126,53	560,12	103.748	33.921	6.853	144.523
7	1999	889,93	117.284	46.710	8.920	172.914	1461,47	111.925	41.226	7.840	160.991	125,88	571,54	103.579	32.688	6.158	142.426
8	1999	878,23	118.721	47.023	9.029	174.773	1418,78	113.215	41.749	8.105	163.069	126,85	540,55	104.269	33.181	6.605	144.054
9	1999	763,22	121.689	55.589	10.349	187.628	1212,81	116.800	48.396	9.200	174.396	129,76	449,23	108.518	36.208	7.244	151.969
10	1999	747,96	122.667	58.786	11.493	192.946	1200,31	117.496	51.322	10.196	179.015	129,52	451,35	109.002	39.051	8.045	156.097
11	1999	739,06	123.525	58.573	12.801	194.899	1198,29	117.984	50.334	11.145	179.464	130,05	458,23	109.122	37.139	8.473	154.734
12	1999	759,14	123.271	59.192	42.379	224.841	1227,69	117.771	51.623	39.836	209.230	129,37	467,55	108.913	39.427	35.754	184.094

## Starfsmannafélag ríkisstofnana, samtals

MA	AR	Karlar					Allir						Konur				
		STG	DL	YL	ÖL	HL	STG	DL	YL	ÖL	HL	Km.dl.	STG	DL	YL	ÖL	HL
1	1999	1210,64	121.892	52.772	11.531	186.195	3579,74	114.313	36.049	7.849	158.211	133,12	2369,10	110.441	27.503	5.967	143.911
2	1999	1198,83	122.179	50.873	11.364	184.415	3598,40	114.322	33.174	7.921	155.417	133,35	2399,57	110.397	24.332	6.201	140.930
3	1999	1225,80	122.125	51.652	11.228	185.005	3655,47	114.449	32.977	7.681	155.107	132,85	2429,67	110.576	23.555	5.891	140.022
4	1999	1232,44	122.848	55.521	19.537	197.906	3682,75	115.532	38.773	15.784	170.089	133,38	2450,33	111.852	30.349	13.896	156.097
5	1999	1305,80	120.800	54.288	10.721	185.808	3918,59	113.255	35.543	7.314	156.112	130,13	2612,79	109.485	26.176	5.612	141.272
6	1999	1489,53	117.473	49.248	9.692	176.414	4559,02	110.060	32.940	6.913	149.912	125,42	3068,50	106.465	25.026	5.558	137.048
7	1999	1506,46	117.539	44.152	8.525	170.216	4581,61	109.971	29.835	6.494	146.300	124,91	3073,72	106.269	22.827	5.502	134.598
8	1999	1495,13	118.586	44.567	8.718	171.871	4422,17	111.106	29.290	6.554	146.950	125,72	2926,33	107.289	21.477	5.450	134.216
9	1999	1288,49	122.551	53.020	10.398	185.970	3811,03	115.031	34.638	7.532	157.200	129,06	2522,18	111.193	25.251	6.067	142.510
10	1999	1266,20	123.533	54.979	11.080	189.593	3778,61	115.495	35.016	7.962	158.474	128,58	2510,72	111.459	24.967	6.391	142.818
11	1999	1252,09	124.417	55.716	11.900	192.032	3770,42	115.807	35.434	8.361	159.602	128,92	2516,33	111.542	25.363	6.601	143.507
12	1999	1281,76	124.617	56.116	41.256	221.989	3855,72	115.845	35.546	37.141	188.532	128,52	2572,60	111.490	25.311	35.103	171.903

## Starfsmannafélag ríkisútvarpsins

MA	AR	Karlar				
		STG	DL	YL	ÖL	HL
1	1999	18,55	127.887	85.552	10.445	223.884
2	1999	19,60	125.838	70.996	10.349	207.183
3	1999	20,56	126.129	59.389	9.778	195.295
4	1999	21,19	126.068	82.067	18.276	226.411
5	1999	25,24	121.837	57.105	8.375	187.316
6	1999	28,65	115.192	61.663	6.890	183.746
7	1999	31,58	115.384	44.091	6.869	166.344
8	1999	29,00	116.482	41.453	5.721	163.657
9	1999	20,99	121.883	55.263	10.339	187.485
10	1999	20,96	121.690	68.245	10.668	200.603
11	1999	22,85	121.428	50.332	8.884	180.644
12	1999	22,31	119.078	60.293	37.572	216.943

## Starfsmannafélag sjónvarpsins

MA	AR	Karlar				
		STG	DL	YL	ÖL	HL
1	1999	43,86	123.434	66.649	11.076	201.159
2	1999	40,04	124.351	67.043	14.128	205.523
3	1999	41,29	124.235	61.325	11.554	197.114
4	1999	44,45	124.392	76.043	18.479	218.914
5	1999	41,31	123.734	67.806	11.006	202.545
6	1999	46,02	120.842	56.594	9.407	186.844
7	1999	46,82	121.924	35.741	8.433	166.098
8	1999	45,52	121.161	41.165	7.128	169.454
9	1999	45,04	120.982	59.741	10.992	191.714
10	1999	47,13	120.328	65.831	12.553	198.712
11	1999	48,85	120.003	44.645	13.043	177.691
12	1999	48,72	120.149	55.866	39.036	215.050

## Allir

STG	DL	YL	ÖL	HL	Km.dl.
68,81	116.944	43.434	4.250	164.629	125,11
70,05	116.733	37.574	4.723	159.030	125,08
71,23	117.108	34.403	4.325	155.836	124,88
72,01	117.249	47.464	13.046	177.759	124,36
77,51	115.507	36.420	4.198	156.124	121,92
82,13	113.961	36.673	3.629	154.263	119,30
84,37	113.913	29.206	3.873	146.992	118,87
81,14	114.576	28.330	2.974	145.880	119,10
68,91	116.042	32.775	4.251	153.068	119,61
68,73	115.968	40.015	4.415	160.399	118,60
69,14	116.676	38.116	4.190	158.982	119,32
68,84	115.857	37.829	36.013	189.698	118,08

## Allir

STG	DL	YL	ÖL	HL	Km.dl.
72,38	121.187	56.145	8.818	186.150	131,15
68,96	121.109	54.905	10.751	186.765	131,28
70,72	120.888	53.609	8.971	183.467	130,40
74,03	120.659	66.532	17.085	204.277	129,45
69,41	120.730	66.039	9.099	195.869	128,91
76,69	118.003	52.290	7.820	178.113	124,97
79,26	118.892	33.236	7.291	159.419	125,50
75,28	118.474	37.285	6.418	162.177	124,58
72,82	118.954	54.830	9.262	183.045	124,03
74,02	118.993	60.483	10.451	189.927	123,11
75,92	118.807	40.393	10.688	169.888	122,91
76,34	118.678	52.235	37.852	208.765	122,36

## Konur

STG	DL	YL	ÖL	HL
50,26	112.904	27.885	1.964	142.754
50,45	113.195	24.590	2.538	140.323
50,67	113.448	24.267	2.113	139.828
50,81	113.571	33.032	10.865	157.468
52,26	112.449	26.429	2.180	141.058
53,48	113.302	23.282	1.882	138.466
52,79	113.033	20.301	2.081	135.416
52,14	113.516	21.030	1.446	135.991
47,92	113.483	22.925	1.585	137.993
47,77	113.459	27.633	1.672	142.764
46,29	114.330	32.087	1.873	148.291
46,52	114.312	27.055	35.265	176.632

## Konur

STG	DL	YL	ÖL	HL
28,52	117.731	39.988	5.343	163.061
28,92	116.619	38.099	6.076	160.794
29,43	116.192	42.782	5.347	164.321
29,58	115.051	52.240	14.990	182.281
28,10	116.314	63.443	6.296	186.054
30,67	113.744	45.831	5.440	165.014
32,44	114.515	29.620	5.644	149.778
29,76	114.366	31.349	5.332	151.046
27,78	115.664	46.866	6.456	168.986
26,89	116.654	51.109	6.767	174.529
27,07	116.650	32.718	6.438	155.806
27,62	116.083	45.830	35.764	197.677

## Tollvarðafélag Íslands

		<i>Karlar</i>						<i>Allir</i>						<i>Konur</i>				
MA	AR	STG	DL	YL	ÖL	HL	STG	DL	YL	ÖL	HL	Km.dl.	STG	DL	YL	ÖL	HL	
1	1999	88,81	139.954	95.511	18.670	254.134	104,45	137.379	92.326	18.057	247.763	132,86	15,64	122.764	74.247	14.582	211.594	
2	1999	86,50	140.554	72.187	18.706	231.447	102,23	137.986	70.619	18.033	226.638	133,67	15,73	123.869	61.992	14.333	200.194	
3	1999	86,57	141.208	77.775	17.434	236.417	102,30	138.541	77.138	16.936	232.615	133,56	15,73	123.869	73.632	14.196	211.697	
4	1999	89,43	139.600	106.641	25.112	271.353	104,93	137.308	106.273	24.662	268.243	131,65	15,50	124.086	104.154	22.062	250.302	
5	1999	92,79	137.587	88.960	16.107	242.653	112,05	134.091	86.738	14.974	235.803	127,96	19,26	117.250	76.032	9.519	202.801	
6	1999	108,41	129.686	75.873	14.488	220.047	139,55	124.155	73.103	13.992	211.250	117,50	31,14	104.898	63.462	12.261	180.621	
7	1999	108,72	130.535	70.927	16.557	218.020	139,96	125.060	70.512	17.228	212.800	117,97	31,24	106.002	69.067	19.563	194.632	
8	1999	106,91	131.118	72.103	14.629	217.849	137,03	125.556	70.850	15.534	211.940	117,99	30,12	105.817	66.404	18.747	190.968	
9	1999	94,20	138.282	84.489	21.991	244.762	114,33	135.006	85.225	22.902	243.133	125,80	20,14	119.679	88.669	27.163	235.511	
10	1999	91,23	139.673	84.925	21.088	245.687	108,84	137.426	86.710	20.807	244.943	127,06	17,62	125.789	95.950	19.351	241.090	
11	1999	90,63	140.106	95.741	21.275	257.122	109,21	137.355	95.418	20.500	253.273	126,99	18,58	123.935	93.842	16.716	234.494	
12	1999	89,72	140.378	89.034	55.387	284.799	106,96	138.040	87.310	54.748	280.098	127,19	17,24	125.875	78.339	51.422	255.636	

## BSRB félögin hjá ríkinu, alls

		<i>Karlar</i>						<i>Allir</i>						<i>Konur</i>				
MA	AR	STG	DL	YL	ÖL	HL	STG	DL	YL	ÖL	HL	Km.dl.	STG	DL	YL	ÖL	HL	
1	1999	2167,52	125.657	68.717	23.107	217.481	5428,88	116.703	44.666	14.146	175.515	128,91	3261,35	110.753	28.682	8.190	147.625	
2	1999	2147,85	126.594	63.934	21.678	212.206	5444,12	117.305	40.766	13.388	171.460	129,78	3296,28	111.252	25.671	7.987	144.909	
3	1999	2177,80	126.204	61.114	20.546	207.864	5517,36	117.113	39.449	12.859	169.420	128,94	3339,57	111.184	25.320	7.846	144.350	
4	1999	2204,09	126.849	68.755	30.557	226.161	5567,99	118.116	47.963	21.294	187.373	129,34	3363,90	112.393	34.340	15.226	161.959	
5	1999	2296,46	125.134	66.069	19.993	211.195	5834,85	116.233	43.911	12.379	172.523	126,68	3538,37	110.457	29.531	7.437	147.425	
6	1999	2566,47	121.845	60.437	19.428	201.711	6626,42	113.267	39.107	11.807	164.181	122,43	4058,97	107.846	25.624	6.986	140.456	
7	1999	2591,69	121.136	55.386	16.610	193.131	6653,04	112.775	35.842	10.566	159.183	121,50	4059,06	107.449	23.376	6.710	137.535	
8	1999	2554,89	121.713	57.839	16.543	196.095	6440,38	113.520	36.745	10.853	161.118	121,84	3884,09	108.139	22.870	7.112	138.120	
9	1999	2269,84	125.936	63.557	19.446	208.939	5694,52	117.243	41.292	12.565	171.099	124,77	3424,32	111.484	26.536	8.004	146.024	
10	1999	2214,70	127.327	68.750	20.527	216.604	5603,47	118.013	43.440	13.255	174.708	124,62	3387,10	111.938	26.909	8.504	147.351	
11	1999	2195,72	128.365	66.470	21.786	216.620	5600,42	118.536	42.352	13.616	174.504	125,16	3402,72	112.211	26.808	8.347	147.367	
12	1999	2269,52	127.612	64.249	53.089	244.949	5733,75	118.277	42.550	43.549	204.376	124,47	3462,86	112.171	28.341	37.309	177.821	

## Félag tækniskólakennara og Kennarafélag KHÍ

MA	AR	<i>Karlar</i>					<i>Allir</i>						<i>Konur</i>				
		STG	DL	YL	ÖL	HL	STG	DL	YL	ÖL	HL	Km.dl	STG	DL	YL	ÖL	HL
1	1999	69,49	159.010	113.839	78	272.926	135,22	154.654	83.755	223	238.631	117,93	65,73	150.048	51.952	377	202.378
2	1999	69,48	159.186	85.397	78	244.660	137,85	155.025	66.933	431	222.389	118,40	68,37	150.796	48.171	791	199.757
3	1999	69,91	159.932	84.444	77	244.453	136,92	155.863	67.391	257	223.512	118,47	67,01	151.619	49.602	445	201.667
4	1999	69,83	159.957	93.843	8.372	262.172	137,22	156.142	73.095	8.364	237.601	118,04	67,39	152.190	51.595	8.354	212.139
5	1999	69,83	159.989	147.849	3.536	311.374	134,68	156.463	110.106	2.351	268.921	117,72	64,85	152.666	69.466	1.075	223.207
6	1999	70,24	159.861	90.204	156	250.221	138,33	156.210	79.940	320	236.470	116,56	68,09	152.442	69.351	489	222.283
7	1999	78,46	159.214	14.557	1.532	175.303	150,73	156.403	14.678	1.512	172.593	116,33	72,27	153.350	14.810	1.491	169.651
8	1999	79,63	159.993	12.195	0	172.188	153,51	156.959	9.637	481	167.076	116,30	73,88	153.688	6.879	999	161.566
9	1999	68,98	163.031	60.171	276	223.478	142,10	159.313	47.659	494	207.467	117,04	73,12	155.806	35.855	701	192.362
10	1999	67,74	161.782	65.832	0	227.615	138,14	158.820	52.484	202	211.507	115,78	70,40	155.971	39.641	396	196.008
11	1999	69,73	163.287	75.654	0	238.941	141,12	159.534	58.607	176	218.316	116,29	71,39	155.869	41.957	347	198.173
12	1999	68,42	163.629	108.079	36.240	307.948	139,81	159.352	77.189	34.097	270.638	115,76	71,39	155.252	47.585	32.044	234.881

## Dýralæknafélag Íslands og Stéttarfélag Sálfræðinga á Íslandi

MA	AR	<i>Karlar</i>					<i>Allir</i>						<i>Konur</i>				
		STG	DL	YL	ÖL	HL	STG	DL	YL	ÖL	HL	Km.dl	STG	DL	YL	ÖL	HL
1	1999	30,75	207.944	31.007	77	239.028	57,90	200.731	29.279	1.030	231.040	154,41	27,15	192.561	27.322	2.109	221.991
2	1999	33,53	211.137	30.498	545	242.180	61,12	202.831	28.831	1.334	232.996	156,28	27,59	192.736	26.805	2.292	221.833
3	1999	28,38	210.817	38.646	0	249.464	55,86	201.916	33.294	1.104	236.313	154,82	27,48	192.722	27.765	2.244	222.730
4	1999	28,74	210.620	30.864	8.678	250.162	56,30	201.884	29.503	9.123	240.510	153,96	27,56	192.774	28.083	9.587	230.444
5	1999	27,85	208.611	35.935	5.561	250.107	55,50	201.058	34.143	5.874	241.075	152,60	27,65	193.451	32.339	6.189	231.979
6	1999	28,63	207.893	34.224	3.029	245.145	56,94	200.376	34.903	4.365	239.644	150,83	28,31	192.773	35.591	5.716	234.080
7	1999	26,63	211.158	31.376	5.897	248.431	55,05	201.801	28.264	4.859	234.923	151,41	28,42	193.031	25.347	3.885	222.263
8	1999	28,09	212.457	25.276	1.111	238.844	57,40	201.646	27.822	2.747	232.216	150,73	29,31	191.284	30.263	4.316	225.863
9	1999	30,45	213.069	32.822	71	245.962	59,25	202.760	31.346	1.252	235.358	150,27	28,80	191.860	29.786	2.501	224.147
10	1999	30,91	214.150	41.926	1.255	257.331	60,41	202.986	36.034	1.889	240.909	149,27	29,51	191.292	29.863	2.552	223.707
11	1999	31,64	211.433	38.199	0	249.632	60,89	201.616	36.416	884	238.915	148,26	29,25	190.997	34.486	1.840	227.322
12	1999	38,21	208.680	31.125	65.949	305.754	67,25	201.321	30.094	62.847	294.262	147,54	29,05	191.641	28.738	58.767	279.145



## Sjúkrapjálfarar, iðjubjálfar og félagsráðgjafar

		<i>Karlar</i>					<i>Allir</i>					<i>Konur</i>					
MA	AR	STG	DL	YL	ÖL	HL	STG	DL	YL	ÖL	HL	Km.dl	STG	DL	YL	ÖL	HL
1	1999						132,33	161.068	37.999	2.744	201.811						
2	1999						133,14	161.792	37.113	2.507	201.412						
3	1999						132,77	163.421	37.910	2.754	204.085						
4	1999						136,33	162.579	33.985	9.615	206.179						
5	1999						134,76	162.419	37.800	3.045	203.263						
6	1999						135,25	163.032	32.373	2.373	197.777						
7	1999						133,76	162.411	32.192	2.406	197.009						
8	1999						134,68	162.784	33.129	2.558	198.471						
9	1999						134,71	162.254	35.091	2.321	199.666						
10	1999						137,22	162.017	33.857	2.327	198.201						
11	1999						136,98	162.994	38.926	2.234	204.154						
12	1999						136,02	163.477	37.682	32.766	233.926						

## Meinataeknaf. Ísl og Röntgenteknaf. Ísl.

		<i>Karlar</i>					<i>Allir</i>					<i>Konur</i>					
MA	AR	STG	DL	YL	ÖL	HL	STG	DL	YL	ÖL	HL	Km.dl	STG	DL	YL	ÖL	HL
1	1999						211,22	154.759	68.820	18.411	241.990						
2	1999						209,36	155.492	62.653	15.615	233.760						
3	1999						210,07	155.663	71.465	17.534	244.662						
4	1999						207,86	155.981	74.188	26.015	256.183						
5	1999						210,69	155.862	71.727	18.687	246.276						
6	1999						213,95	156.350	70.501	18.445	245.296						
7	1999						212,85	156.321	66.184	16.871	239.376						
8	1999						209,64	156.510	72.947	17.322	246.779						
9	1999						206,05	156.256	71.200	17.174	244.630						
10	1999						208,69	156.661	69.673	17.933	244.267						
11	1999						210,16	157.054	69.752	16.806	243.613						
12	1999						213,64	156.987	68.440	49.276	274.704						

## Félag íslenskra náttúrufræðinga

MA	AR	Karlur				
		STG	DL	YL	ÖL	HL
1	1999	342,82	184.893	38.168	3.104	226.165
2	1999	341,14	186.074	44.199	4.924	235.197
3	1999	338,74	185.752	52.943	4.624	243.319
4	1999	338,88	187.333	51.625	13.470	252.428
5	1999	345,83	187.628	54.156	5.017	246.802
6	1999	357,13	186.669	49.465	4.153	240.287
7	1999	353,30	190.516	43.016	3.394	236.926
8	1999	344,66	190.290	56.516	4.272	251.078
9	1999	331,49	193.068	57.352	3.711	254.131
10	1999	328,25	194.166	50.824	3.958	248.948
11	1999	331,87	194.685	54.056	5.148	253.889
12	1999	329,26	196.451	44.907	37.317	278.675

## Kjarad. fél. ísl. félagsvís. og Fél. ísl. fræða

MA	AR	Karlur				
		STG	DL	YL	ÖL	HL
1	1999	29,62	180.224	26.667	210	207.101
2	1999	29,35	179.535	30.679	2.492	212.706
3	1999	29,60	180.329	30.154	0	210.483
4	1999	31,60	181.179	32.571	8.297	222.048
5	1999	32,98	181.226	25.140	1.816	208.181
6	1999	34,05	179.757	32.192	0	211.949
7	1999	37,79	175.477	38.835	291	214.603
8	1999	35,33	175.787	32.980	0	208.766
9	1999	32,96	180.187	31.889	0	212.076
10	1999	33,09	179.871	34.390	0	214.261
11	1999	37,59	178.996	32.571	0	211.568
12	1999	34,73	182.524	45.742	28.546	256.812

Allir						
STG	DL	YL	ÖL	HL	Km.dl	
540,51	179.452	33.242	2.920	215.614	140,32	
535,55	180.302	45.665	4.325	230.292	141,21	
534,84	180.529	45.661	3.979	230.169	140,71	
535,78	182.211	48.271	13.755	244.237	141,25	
552,49	181.860	47.623	4.693	234.176	140,31	
571,33	180.607	43.927	3.583	228.117	138,19	
570,44	185.002	35.915	3.172	224.090	141,10	
563,69	184.391	56.180	3.868	244.439	140,10	
531,71	187.858	48.696	3.464	240.018	141,53	
524,19	189.264	46.804	3.962	240.030	141,48	
524,97	189.956	51.865	4.761	246.582	141,99	
528,26	191.731	38.630	37.055	267.415	142,83	

Konur						
STG	DL	YL	ÖL	HL	Km.dl	
197,69	170.017	24.699	2.600	197.316		
194,40	170.174	48.238	3.273	221.685		
196,10	171.507	33.084	2.863	207.454		
196,89	173.397	42.498	14.245	230.140		
206,66	172.206	36.689	4.152	213.047		
214,20	170.499	34.694	2.634	207.828		
217,14	176.033	24.362	2.811	203.206		
219,03	175.108	55.652	3.233	233.994		
200,22	179.234	34.364	3.055	216.653		
195,94	181.053	40.070	3.968	225.091		
193,10	181.828	48.101	4.097	234.025		
199,00	183.920	28.245	36.621	248.786		

## Stéttarfélag bókasafns- og upplýsingafræðinga

MA	AR	<i>Karlar</i>					HL
		STG	DL	YL	ÖL	HL	
1	1999						
2	1999						
3	1999						
4	1999						
5	1999						
6	1999						
7	1999						
8	1999						
9	1999						
10	1999						
11	1999						
12	1999						

<i>Allir</i>					
STG	DL	YL	ÖL	HL	Km.dl
61,82	162.164	11.987	81	174.233	140,27
62,00	163.229	15.210	132	178.571	141,41
65,41	163.581	18.428	116	182.125	141,04
63,06	165.549	16.642	11.565	193.756	141,96
66,46	163.417	16.297	143	179.857	139,47
65,28	164.309	17.169	25	181.503	139,07
66,00	165.478	12.409	0	177.887	139,61
66,59	165.569	12.402	25	177.995	139,16
68,38	165.176	16.224	106	181.506	137,65
68,22	165.613	20.381	107	186.101	136,95
68,55	166.501	22.048	76	188.626	137,67
70,21	165.827	26.570	29.690	222.087	136,65

<i>Konur</i>				
STG	DL	YL	ÖL	HL

## Félag fréttamanna

MA	AR	<i>Karlar</i>					HL
		STG	DL	YL	ÖL	HL	
1	1999	45,31	159.037	116.257	15.965	291.259	
2	1999	46,36	158.478	93.036	20.866	272.380	
3	1999	46,24	158.505	95.522	17.081	271.107	
4	1999	46,90	157.503	139.442	25.807	322.752	
5	1999	47,10	156.603	140.594	20.062	317.259	
6	1999	49,33	152.847	107.333	15.212	275.392	
7	1999	50,76	152.089	69.041	14.672	235.802	
8	1999	47,84	154.267	74.709	10.230	239.206	
9	1999	41,31	158.178	82.852	15.163	256.193	
10	1999	41,28	159.880	85.218	18.643	263.741	
11	1999	39,81	161.887	89.517	18.775	270.180	
12	1999	41,34	165.186	102.807	50.764	318.757	

<i>Allir</i>					
STG	DL	YL	ÖL	HL	Km.dl
59,60	157.870	111.373	16.771	286.013	136,58
62,31	157.692	82.966	20.196	260.854	136,65
57,85	157.526	87.520	18.732	263.778	135,85
59,72	156.446	127.297	25.455	309.199	134,19
62,63	154.466	126.337	18.525	299.328	131,86
70,09	149.909	92.127	14.615	256.651	126,92
74,40	148.034	61.651	14.807	224.492	124,92
70,64	150.204	67.460	11.878	229.542	126,27
59,34	154.521	77.680	15.243	247.444	128,80
59,31	156.342	81.485	17.484	255.311	129,31
59,54	156.897	76.573	18.125	251.595	129,76
60,78	158.569	87.999	47.447	294.014	130,70

<i>Konur</i>				
STG	DL	YL	ÖL	HL
14,29	154.168	95.890	19.326	269.383
15,95	155.408	53.696	18.250	227.354
11,61	153.629	55.647	25.310	234.586
12,82	152.579	82.860	24.167	259.606
15,54	147.987	83.113	13.868	244.968
20,76	142.929	56.002	13.198	212.128
23,64	139.325	45.781	15.098	200.205
22,80	141.678	52.250	15.337	209.265
18,03	146.143	65.835	15.427	227.405
18,03	148.243	72.940	14.833	236.016
19,72	146.824	50.447	16.813	214.084
19,44	144.498	56.513	40.393	241.404

## Félag háskólakennara

MA	AR	Karlur					
		STG	DL	YL	ÖL	HL	
1	1999	214,46	159.254	65.750	2.755	227.760	
2	1999	224,43	161.532	58.708	4.797	225.037	
3	1999	219,23	161.343	58.877	1.509	221.729	
4	1999	216,69	161.309	55.474	97.362	314.145	
5	1999	216,16	161.285	92.004	77.036	330.325	
6	1999	224,58	160.193	39.510	2.031	201.735	
7	1999	222,01	160.836	43.031	3.351	207.217	
8	1999	224,25	162.070	66.357	2.402	230.830	
9	1999	224,45	164.722	55.918	2.376	223.016	
10	1999	225,09	164.291	57.460	3.306	225.057	
11	1999	222,40	164.500	59.585	4.240	228.325	
12	1999	220,55	165.259	73.089	31.509	269.856	

## Félag háskólakennara á Akureyri

MA	AR	Karlur					
		STG	DL	YL	ÖL	HL	
1	1999	28,32	153.066	105.526	0	258.592	
2	1999	27,99	154.110	82.496	3.903	240.509	
3	1999	29,05	151.224	72.817	0	224.040	
4	1999	27,99	154.110	81.549	7.554	243.212	
5	1999	28,47	154.574	183.196	4.844	342.613	
6	1999	29,67	154.390	33.659	1.993	190.042	
7	1999	30,96	153.482	25.244	0	178.726	
8	1999	27,89	155.969	50.816	0	206.785	
9	1999	27,80	159.147	76.480	0	235.627	
10	1999	28,39	160.169	80.114	0	240.283	
11	1999	27,97	160.283	78.776	0	239.059	
12	1999	27,36	160.609	93.255	27.549	281.413	

## Allir

STG	DL	YL	ÖL	HL	Km.dl
420,73	154.905	49.821	1.903	206.629	103,48
435,15	156.637	46.432	3.052	206.121	104,80
421,09	157.056	50.321	1.336	208.713	104,58
421,04	157.054	44.155	82.513	283.722	104,01
426,06	156.614	78.952	59.979	295.546	103,22
433,57	156.961	38.122	1.699	196.782	102,60
428,89	157.768	38.250	2.306	198.324	102,79
443,57	157.962	56.895	2.179	217.036	102,53
442,33	160.171	43.670	1.968	205.808	103,09
441,69	160.000	46.608	2.707	209.314	102,18
439,48	160.265	50.204	2.981	213.450	102,34
438,85	160.513	65.590	32.684	258.787	102,15

## Konur

STG	DL	YL	ÖL	HL
206,27	150.384	33.259	1.018	184.660
210,72	151.424	33.356	1.194	185.974
201,86	152.400	41.027	1.148	194.576
204,35	152.543	32.153	66.767	251.462
209,89	151.805	65.510	42.413	259.727
209,00	153.487	36.631	1.342	191.460
206,88	154.476	33.120	1.184	188.781
219,33	153.762	47.221	1.950	202.933
217,88	155.482	31.052	1.547	188.081
216,60	155.539	35.330	2.085	192.954
217,08	155.927	40.593	1.691	198.211
218,31	155.718	58.015	33.872	247.605

## Fél. háskólamenntaðra starfsmanna stjórnarráðs

		<i>Karlar</i>						<i>Allir</i>						<i>Konur</i>				
MA	AR	STG	DL	YL	ÖL	HL	STG	DL	YL	ÖL	HL	Km.dl	STG	DL	YL	ÖL	HL	
1	1999	131,52	179.309	57.432	2.147	238.889	237,12	177.656	51.289	2.452	231.397	133,29	105,60	175.596	43.639	2.831	222.066	
2	1999	124,92	179.929	60.183	1.295	241.407	233,08	178.740	55.593	2.920	237.253	134,32	108,15	177.367	50.291	4.797	232.455	
3	1999	129,47	181.853	58.568	1.466	241.887	240,58	180.952	53.632	3.572	238.155	135,33	111,11	179.901	47.879	6.027	233.807	
4	1999	128,67	182.750	57.153	10.234	250.138	238,08	181.273	57.125	11.932	250.330	134,84	109,42	179.535	57.092	13.928	250.555	
5	1999	127,08	180.577	56.938	3.013	240.528	242,38	180.314	52.666	4.301	237.281	133,48	115,29	180.025	47.957	5.721	233.703	
6	1999	127,13	180.773	62.679	1.518	244.969	243,93	179.770	56.285	3.498	239.553	131,99	116,80	178.678	49.327	5.654	233.658	
7	1999	127,59	181.380	56.366	2.906	240.652	248,82	181.749	50.082	4.290	236.120	133,01	121,23	182.136	43.468	5.746	231.351	
8	1999	126,73	182.309	53.557	6.059	241.926	250,81	182.045	46.810	6.153	235.008	132,72	124,08	181.775	39.918	6.249	227.942	
9	1999	124,86	182.382	58.205	5.091	245.677	249,48	182.696	52.035	5.485	240.216	132,07	124,62	183.012	45.853	5.880	234.745	
10	1999	128,04	182.756	64.056	2.050	248.862	257,42	182.796	58.104	3.848	244.748	131,11	129,38	182.835	52.213	5.628	240.677	
11	1999	130,20	183.301	60.292	2.486	246.079	260,31	184.069	55.879	4.098	244.046	132,02	130,12	184.837	51.464	5.710	242.012	
12	1999	128,73	184.898	58.143	40.731	283.772	256,54	185.622	58.780	37.266	281.669	132,68	127,81	186.351	59.422	33.776	279.550	

## Félag íslenskra hjúkrunarfræðinga

		<i>Karlar</i>						<i>Allir</i>						<i>Konur</i>				
MA	AR	STG	DL	YL	ÖL	HL	STG	DL	YL	ÖL	HL	Km.dl	STG	DL	YL	ÖL	HL	
1	1999	15,19	164.643	79.638	31.562	275.843	1054,72	158.340	56.589	24.773	239.702	136,93	1039,53	158.248	56.252	24.673	239.174	
2	1999	15,35	166.905	76.056	32.447	275.408	1063,03	161.320	50.828	22.367	234.516	139,73	1047,68	161.238	50.459	22.219	233.916	
3	1999	13,83	171.566	95.911	18.974	286.451	1058,57	161.444	52.112	24.172	237.727	139,16	1044,73	161.310	51.532	24.241	237.082	
4	1999	14,90	170.156	89.698	22.262	282.116	1053,05	162.419	73.924	29.451	265.794	139,25	1038,15	162.308	73.698	29.554	265.560	
5	1999	15,90	166.309	86.686	18.115	271.110	1062,95	162.016	64.951	24.144	251.112	138,24	1047,05	161.951	64.621	24.236	250.808	
6	1999	15,98	167.666	67.026	13.083	247.776	1074,78	161.834	50.237	21.226	233.297	136,95	1058,80	161.746	49.983	21.349	233.078	
7	1999	15,59	170.896	95.977	16.871	283.744	1082,75	162.040	46.102	19.363	227.505	136,68	1067,16	161.911	45.373	19.399	226.683	
8	1999	15,23	171.074	107.076	26.837	304.987	1075,50	161.850	50.915	22.582	235.348	136,00	1060,27	161.718	50.108	22.521	234.347	
9	1999	14,67	176.710	99.631	12.717	289.058	1076,79	162.869	50.171	23.568	236.608	135,70	1061,26	162.701	49.512	23.725	235.938	
10	1999	14,83	177.830	104.256	15.506	297.592	1083,41	162.873	52.062	25.326	240.261	134,65	1067,67	162.690	51.352	25.451	239.493	
11	1999	14,26	179.935	103.286	15.662	298.883	1084,19	163.051	52.059	23.963	239.073	134,79	1068,94	162.853	51.392	24.068	238.312	
12	1999	15,50	178.286	106.807	47.042	332.135	1095,81	163.219	56.805	52.245	272.269	134,47	1079,51	163.024	56.091	52.316	271.431	

## Hið íslenska kennarafélag, framhaldsskólar

MA	AR	<i>Karlar</i>				
		STG	DL	YL	ÖL	HL
1	1999	531,45	132.124	88.651	84	220.860
2	1999	519,43	132.361	100.200	182	232.743
3	1999	519,91	132.258	101.511	126	233.895
4	1999	518,77	132.326	106.237	9.148	247.710
5	1999	517,82	132.429	153.807	1.070	287.306
6	1999	517,00	132.538	21.913	381	154.831
7	1999	507,80	133.050	6.429	823	140.302
8	1999	522,20	134.138	45.701	450	180.289
9	1999	515,01	134.052	116.418	84	250.554
10	1999	513,60	134.046	108.694	191	242.931
11	1999	510,70	134.136	116.817	123	251.075
12	1999	511,03	134.169	173.396	32.134	339.699

## Kjarafélag viðskipta- og hagfræðinga

MA	AR	<i>Karlar</i>				
		STG	DL	YL	ÖL	HL
1	1999	140,59	187.737	65.208	1.349	254.295
2	1999	136,76	188.909	78.743	860	268.513
3	1999	135,23	189.598	76.920	1.796	268.315
4	1999	135,11	189.829	78.805	9.142	277.777
5	1999	131,49	190.659	76.127	0	266.786
6	1999	132,01	191.102	77.738	245	269.084
7	1999	132,18	194.260	66.806	514	261.579
8	1999	133,96	192.846	57.809	0	250.655
9	1999	142,72	194.724	69.413	1.051	265.187
10	1999	136,76	194.661	82.716	504	277.882
11	1999	137,32	199.795	76.328	1.318	277.441
12	1999	140,83	202.334	63.538	31.581	297.453

<i>Allir</i>						
STG	DL	YL	ÖL	HL	Km.dl	
999,57	131.166	71.920	109	203.195	112,59	
974,64	131.414	80.558	239	212.212	112,98	
973,25	131.406	83.357	168	214.932	112,43	
973,76	131.466	86.635	9.094	227.195	111,88	
969,53	131.552	132.297	823	264.672	111,41	
968,17	131.592	19.866	315	151.773	110,53	
948,80	132.246	4.544	1.213	138.003	110,72	
976,95	132.337	36.684	269	169.290	110,38	
966,15	132.318	93.898	104	226.320	109,43	
962,68	132.276	87.582	208	220.066	108,54	
963,64	132.292	93.858	137	226.287	108,55	
963,28	132.405	147.791	31.930	312.125	108,28	

<i>Allir</i>						
STG	DL	YL	ÖL	HL	Km.dl	
209,59	185.860	61.289	909	248.058	133,78	
205,06	188.515	73.619	574	262.707	135,91	
202,18	189.925	75.113	1.202	266.240	136,27	
203,58	189.879	78.287	8.780	276.946	135,50	
200,74	190.819	74.420	0	265.239	135,52	
201,08	191.484	75.376	182	267.042	134,87	
197,90	194.046	66.364	343	260.753	136,23	
200,86	192.646	58.654	0	251.300	134,74	
210,97	193.849	66.504	711	261.064	134,43	
207,08	194.064	75.957	333	270.353	133,54	
208,98	198.035	73.020	866	271.922	136,26	
212,31	200.580	64.294	31.066	295.940	137,55	

<i>Konur</i>					
STG	DL	YL	ÖL	HL	
468,12	130.079	52.925	137	183.141	
455,21	130.334	58.145	305	188.784	
453,35	130.430	62.538	217	193.185	
454,99	130.486	64.285	9.034	203.804	
451,71	130.546	107.638	540	238.724	
451,17	130.508	17.520	241	148.270	
441,00	131.321	2.373	1.661	135.355	
454,75	130.270	26.330	61	156.660	
451,13	130.338	68.189	127	198.655	
449,08	130.253	63.436	228	193.916	
452,93	130.212	67.971	154	198.337	
452,25	130.412	118.857	31.698	280.968	

<i>Konur</i>					
STG	DL	YL	ÖL	HL	
69,01	182.035	53.306	11	235.352	
68,30	187.725	63.358	0	251.083	
66,95	190.585	71.463	0	262.049	
68,47	189.977	77.264	8.066	275.308	
69,25	191.122	71.179	0	262.301	
69,06	192.214	70.861	62	263.138	
65,72	193.616	65.474	0	259.090	
66,90	192.245	60.345	0	252.590	
68,24	192.021	60.420	0	252.441	
70,33	192.901	62.812	0	255.714	
71,67	194.663	66.683	0	261.346	
71,48	197.124	65.785	30.052	292.961	

**Ljósmeðrafélag Íslands** *Ljósmeðrafélag Íslands gengur í BHM um áramótin 1998/1999*

		<b>Karlar</b>						<b>Allir</b>						<b>Konur</b>				
MA	AR	STG	DL	YL	ÖL	HL	STG	DL	YL	ÖL	HL	Km.dl.	STG	DL	YL	ÖL	HL	
1	1999	0,00					88,14	162.497	40.374	32.065	234.935	158,99	88,14	162.497	40.374	32.065	234.935	
2	1999	0,00					91,10	162.414	29.648	28.716	220.778	159,17	91,10	162.414	29.648	28.716	220.778	
3	1999	0,00					90,07	162.606	31.208	30.690	224.504	158,59	90,07	162.606	31.208	30.690	224.504	
4	1999	0,00					90,82	162.959	75.889	35.658	274.506	158,07	90,82	162.959	75.889	35.658	274.506	
5	1999	0,00					93,38	162.544	48.163	27.836	238.543	156,92	93,38	162.544	48.163	27.836	238.543	
6	1999	0,00					97,54	162.768	32.505	25.650	220.924	155,84	97,54	162.768	32.505	25.650	220.924	
7	1999	0,00					90,92	163.173	23.555	24.578	211.307	155,72	90,92	163.173	23.555	24.578	211.307	
8	1999	0,00					90,93	163.224	37.535	25.734	226.493	155,18	90,93	163.224	37.535	25.734	226.493	
9	1999	0,00					90,32	163.600	24.492	26.996	215.089	154,23	90,32	163.600	24.492	26.996	215.089	
10	1999	0,00					87,26	164.151	25.387	29.514	219.052	153,54	87,26	164.151	25.387	29.514	219.052	
11	1999	0,00					86,82	164.199	28.704	29.734	222.637	153,58	86,82	164.199	28.704	29.734	222.637	
12	1999	0,00					88,38	163.905	39.669	59.462	263.036	152,79	88,38	163.905	39.669	59.462	263.036	

**Stéttarfélag matvæla- og næringafræða á Íslandi**

		<b>Karlar</b>						<b>Allir</b>						<b>Konur</b>				
MA	AR	STG	DL	YL	ÖL	HL	STG	DL	YL	ÖL	HL	Km.dl	STG	DL	YL	ÖL	HL	
1	1999	23,63	179.921	21.809	0	201.730	60,25	175.354	17.262	145	192.761	157,69	36,63	172.408	14.329	239	186.976	
2	1999	22,20	183.477	26.883	0	210.361	58,00	176.154	23.480	151	199.784	158,67	35,80	171.613	21.369	244	193.226	
3	1999	22,20	184.325	26.934	0	211.259	58,35	176.916	25.290	171	202.378	158,59	36,15	172.367	24.280	277	196.923	
4	1999	22,20	184.325	26.745	9.108	220.179	59,00	177.799	41.496	8.534	227.828	158,52	36,80	173.862	50.394	8.187	232.443	
5	1999	22,33	184.462	33.227	0	217.689	59,47	181.358	28.955	157	210.469	160,92	37,14	179.491	26.386	251	206.128	
6	1999	21,96	186.157	30.039	0	216.195	63,64	179.055	24.338	200	203.592	157,57	41,69	175.314	21.334	306	196.954	
7	1999	23,08	186.500	15.341	0	201.841	62,74	179.302	17.189	179	196.671	157,27	39,65	175.112	18.265	283	193.661	
8	1999	22,52	186.377	27.955	0	214.333	62,50	180.794	23.156	84	204.034	157,98	39,97	177.648	20.451	132	198.231	
9	1999	24,48	191.221	36.915	704	228.840	65,02	184.134	28.217	830	213.180	159,54	40,54	179.854	22.964	906	203.725	
10	1999	23,72	189.349	51.843	0	241.192	61,09	185.685	36.422	189	222.296	159,64	37,37	183.358	26.633	310	210.301	
11	1999	21,40	193.577	69.936	0	263.513	57,79	188.589	40.739	151	229.479	162,12	36,39	185.656	23.569	239	209.464	
12	1999	22,46	192.403	50.170	29.811	272.384	61,14	188.785	32.128	30.298	251.211	161,74	38,67	186.683	21.648	30.581	238.912	

## Stéttarfélag lögfræðinga

MA	AR	<i>Karlar</i>				
		STG	DL	YL	ÖL	HL
1	1999	97,08	175.881	79.424	15.763	271.067
2	1999	99,08	177.227	82.714	13.253	273.194
3	1999	100,64	179.436	87.354	12.788	279.578
4	1999	98,98	179.696	84.002	23.469	287.166
5	1999	99,97	180.420	84.042	14.124	278.586
6	1999	101,31	183.463	79.058	13.373	275.895
7	1999	100,90	184.211	77.149	12.647	274.006
8	1999	103,17	184.271	65.117	11.265	260.652
9	1999	105,82	186.260	69.478	10.952	266.690
10	1999	102,32	186.925	82.317	13.624	282.866
11	1999	107,69	187.735	81.570	12.140	281.445
12	1999	107,04	187.751	79.563	44.730	312.044

## Útgarður, félag háskólamanna

MA	AR	<i>Karlar</i>				
		STG	DL	YL	ÖL	HL
1	1999	104,86	168.187	55.150	8.894	232.231
2	1999	107,17	168.636	56.841	9.408	234.885
3	1999	109,96	171.045	53.527	8.537	233.109
4	1999	106,14	170.272	65.187	20.605	256.064
5	1999	104,56	170.894	59.510	9.850	240.254
6	1999	108,10	170.522	60.186	12.042	242.750
7	1999	112,56	171.761	55.887	9.555	237.203
8	1999	111,77	172.101	50.192	10.031	232.324
9	1999	114,25	173.450	51.767	9.698	234.915
10	1999	117,99	174.904	59.551	9.502	243.957
11	1999	119,04	174.686	59.603	9.486	243.775
12	1999	123,65	176.263	55.084	38.176	269.523

<i>Allir</i>						
STG	DL	YL	ÖL	HL	Km.dl	
201,43	168.959	70.102	16.569	255.630	126,36	
205,66	169.403	74.083	12.049	255.535	126,90	
207,34	171.634	76.338	11.198	259.170	127,95	
201,74	173.049	73.416	21.911	268.376	128,31	
204,87	175.735	78.100	13.050	266.885	129,68	
211,73	177.160	68.350	12.413	257.922	129,65	
209,35	177.819	63.839	10.611	252.269	129,71	
211,35	178.941	58.008	11.425	248.374	130,04	
215,74	179.750	61.554	9.990	251.294	129,52	
209,66	181.104	71.313	11.595	264.012	129,48	
218,15	182.433	69.078	11.239	262.750	130,43	
217,92	183.250	65.810	42.554	291.614	130,57	

<i>Allir</i>						
STG	DL	YL	ÖL	HL	Km.dl	
234,65	163.181	44.327	6.206	213.714	134,10	
238,24	163.852	42.253	6.028	212.132	134,87	
241,52	164.995	40.517	5.636	211.148	135,16	
237,44	165.734	48.678	15.664	230.076	135,03	
240,76	166.290	46.028	6.686	219.003	134,84	
242,24	165.570	44.412	6.896	216.878	133,15	
249,14	165.223	39.352	5.841	210.416	132,44	
249,16	165.538	35.294	5.764	206.596	132,19	
251,20	166.759	42.066	6.344	215.169	132,04	
259,00	168.191	48.477	6.665	223.332	132,14	
262,39	168.662	48.191	7.002	223.855	132,50	
267,85	169.992	45.538	35.670	251.199	133,09	

<i>Konur</i>				
STG	DL	YL	ÖL	HL
104,35	162.519	61.430	17.320	241.269
106,58	162.129	66.059	10.930	239.119
106,70	164.274	65.947	9.698	239.920
102,76	166.646	63.221	20.411	250.278
104,91	171.270	72.438	12.027	255.735
110,41	171.375	58.524	11.531	241.430
108,46	171.873	51.458	8.716	232.047
108,19	173.858	51.230	11.579	236.667
109,91	173.483	53.925	9.063	236.471
107,34	175.556	60.824	9.660	246.040
110,46	177.264	56.899	10.359	244.523
110,88	178.904	52.534	40.454	271.892

<i>Konur</i>				
STG	DL	YL	ÖL	HL
129,79	159.138	35.584	4.033	198.755
131,07	159.939	30.326	3.263	193.529
131,56	159.939	29.643	3.212	192.794
131,30	162.065	35.332	11.670	209.067
136,20	162.754	35.677	4.257	202.689
134,14	161.580	31.698	2.748	196.026
136,59	159.835	25.726	2.781	188.342
137,38	160.198	23.173	2.293	185.664
136,96	161.177	33.974	3.547	198.698
141,01	162.573	39.210	4.291	206.075
143,36	163.660	38.715	4.939	207.314
144,20	164.614	37.352	33.521	235.488



**Proskapjálfafélag Íslands**

Proskapjálfafélag Íslands gengur í BHM þ. 1. maí 1999, Kaupmáttur miðast við 07-12/1997 = 100,00

		<b>Karlar</b>						<b>Allir</b>						<b>Konur</b>				
MA	AR	STG	DL	YL	ÖL	HL	STG	DL	YL	ÖL	HL	Km.dl	STG	DL	YL	ÖL	HL	
1	1999						161,28	112.266	49.420	11.175	172.862	92,26						
2	1999						160,88	112.245	41.035	11.496	164.775	92,39						
3	1999						160,29	112.425	40.132	10.772	163.329	92,10						
4	1999						162,82	112.759	58.919	18.664	190.342	91,87						
5	1999						163,21	113.832	46.181	10.555	170.568	92,30						
6	1999						169,08	114.327	40.500	9.401	164.228	91,94						
7	1999						168,96	114.688	36.586	8.544	159.818	91,93						
8	1999						163,53	114.381	39.111	9.435	162.926	91,34						
9	1999						161,68	114.877	44.577	10.407	169.861	90,96						
10	1999						156,76	114.821	47.176	11.439	173.436	90,21						
11	1999						157,36	114.705	49.330	11.121	175.156	90,11						
12	1999						158,43	114.423	46.232	42.803	203.458	89,59						

**BHM félögin hjá ríkinu, alls**

		<b>Karlar</b>						<b>Allir</b>						<b>Konur</b>				
MA	AR	STG	DL	YL	ÖL	HL	STG	DL	YL	ÖL	HL	Km.dl	STG	DL	YL	ÖL	HL	
1	1999	1829,57	162.412	68.612	3.315	234.339	4983,95	156.919	55.911	8.863	221.693	125,41	3150,42	153.765	48.556	12.091	214.413	
2	1999	1821,98	163.444	71.579	4.006	239.028	4985,18	158.276	56.566	8.452	223.294	126,70	3159,18	155.333	47.917	11.022	214.272	
3	1999	1817,98	163.676	73.645	3.213	240.534	4968,07	158.730	58.217	8.648	225.595	126,45	3146,09	155.909	49.251	11.794	216.953	
4	1999	1812,15	164.083	76.323	22.568	262.974	4959,49	159.269	66.108	22.812	248.189	126,20	3143,31	156.532	60.191	22.974	239.697	
5	1999	1812,17	164.130	97.897	13.114	275.141	5006,98	159.383	76.149	14.111	249.644	125,70	3191,82	156.719	63.784	14.687	235.190	
6	1999	1844,18	164.078	47.883	3.405	215.366	5088,97	159.323	44.194	8.034	211.551	124,61	3241,84	156.648	42.060	10.672	209.379	
7	1999	1846,76	165.432	37.367	3.623	206.423	5087,68	160.321	35.674	7.653	203.648	124,98	3237,94	157.434	34.663	9.955	202.052	
8	1999	1852,22	165.659	52.098	3.445	221.203	5112,20	160.266	46.237	8.221	214.724	124,46	3256,45	157.223	42.827	10.943	210.993	
9	1999	1826,45	167.538	75.230	3.215	245.983	5061,02	161.518	57.561	8.405	227.484	124,37	3229,69	158.160	47.586	11.346	217.093	
10	1999	1818,73	167.750	75.527	3.426	246.703	5054,97	161.839	58.722	9.053	229.613	123,66	3231,35	158.560	49.265	12.218	220.043	
11	1999	1828,07	168.694	78.228	3.735	250.656	5078,96	162.425	60.853	8.822	232.101	124,10	3245,92	158.944	51.073	11.687	221.703	
12	1999	1836,60	169.754	94.057	36.045	299.856	5111,55	163.095	72.056	39.818	274.968	124,19	3271,16	159.395	59.765	41.936	261.096	

### 3.3 Kennarasamband Íslands, ríkisstarfsmenn

#### Kennarasamband Íslands, framhaldsskólakennarar

MA	AR	Kortar				ÖL	YL	HL	STG	DL	YL	ÖL	HL	STG	DL	YL	ÖL	HL	
		STG	DL	YL	HL														
1	1999	189,27	125,282	73,771	146	199,199	146	199,199	325,79	124,220	62,701	132	187,054	111,78	136,52	122,748	47,356	114	170,218
2	1999	190,56	125,179	92,380	295	217,854	295	217,854	324,38	124,218	77,320	250	201,788	111,95	133,82	122,850	55,875	185	178,910
3	1999	187,13	125,086	104,137	156	229,379	156	229,379	323,44	124,074	108,104	152	232,329	111,29	136,31	122,684	113,550	146	236,380
4	1999	184,74	125,368	99,341	8,499	233,207	8,499	233,207	319,39	124,298	99,533	8,486	232,317	110,88	134,65	122,831	99,797	8,468	231,096
5	1999	176,94	125,761	120,698	855	247,313	855	247,313	306,36	124,746	105,302	791	230,839	110,75	129,41	123,359	84,251	704	208,315
6	1999	176,51	125,950	15,351	95	141,395	95	141,395	305,54	124,702	11,889	143	136,735	109,80	129,03	122,996	7,154	210	130,360
7	1999	171,36	126,596	11,619	6,961	145,176	6,961	145,176	296,92	125,330	7,952	9,607	142,889	110,00	125,56	123,603	2,948	13,217	139,769
8	1999	178,82	126,617	40,236	42	166,895	42	166,895	309,89	125,474	31,684	46	157,204	109,71	131,07	123,913	20,016	52	143,982
9	1999	172,58	126,676	112,244	139	239,059	139	239,059	298,14	125,415	89,563	197	215,175	108,73	125,56	123,682	58,388	276	182,346
10	1999	172,16	126,613	102,525	220	229,358	220	229,358	298,29	125,367	83,777	231	209,375	107,84	126,13	123,666	58,187	246	182,099
11	1999	171,75	126,656	104,422	354	231,432	354	231,432	299,22	125,444	84,791	311	210,546	107,90	127,46	123,811	58,338	254	182,402
12	1999	171,75	126,656	138,333	32,354	297,343	32,354	297,343	297,36	125,382	113,909	32,470	271,761	107,48	125,60	123,640	80,512	32,628	236,780

## Félag Íslenskra flugumferðarstjóra

MA	AR	<i>Karlar</i>				
		STG	DL	YL	ÖL	HL
1	1999	79,00	258.747	150.396	99.592	508.735
2	1999	84,30	261.435	125.233	89.893	476.561
3	1999	79,12	259.628	154.489	96.432	510.550
4	1999	79,12	260.022	138.201	105.710	503.933
5	1999	78,56	260.336	142.143	97.635	500.114
6	1999	78,00	260.613	153.644	100.379	514.636
7	1999	78,03	259.735	174.404	103.858	537.998
8	1999	79,40	259.812	189.045	103.923	552.781
9	1999	77,00	259.185	143.141	100.796	503.122
10	1999	75,00	259.473	142.027	99.561	501.062
11	1999	75,00	259.798	149.232	98.321	507.352
12	1999	75,00	259.961	120.635	127.743	508.339

## Kjarafélag tæknifræðinga

MA	AR	<i>Karlar</i>				
		STG	DL	YL	ÖL	HL
1	1999					
2	1999					
3	1999					
4	1999					
5	1999					
6	1999					
7	1999					
8	1999					
9	1999					
10	1999					
11	1999					
12	1999					

<i>Allir</i>						
STG	DL	YL	ÖL	HL	Km.dl	
96,24	249.084	142.034	93.599	484.718	221,64	
99,80	253.535	118.894	86.933	459.362	225,97	
94,52	251.625	143.467	91.923	487.015	223,19	
93,72	252.406	129.741	101.868	484.015	222,67	
93,94	253.012	127.587	92.324	472.923	222,14	
92,79	253.371	140.744	94.979	489.094	220,63	
92,75	252.986	166.350	99.057	518.394	219,57	
93,13	253.554	175.496	100.057	529.107	219,24	
90,00	252.821	130.699	97.023	480.543	216,75	
88,00	253.008	130.236	95.792	479.037	215,23	
88,00	253.285	136.665	94.556	484.506	215,45	
88,00	253.424	116.856	124.251	494.531	214,84	

<i>Allir</i>						
STG	DL	YL	ÖL	HL	Km.dl	
123,37	204.564	74.702	8.382	287.649	150,68	
125,00	204.224	85.512	6.084	295.820	150,67	
124,43	205.055	80.230	7.365	292.650	150,55	
124,00	206.250	82.930	15.952	305.131	150,61	
129,16	206.639	82.770	6.162	295.571	150,18	
126,29	205.565	83.791	6.045	295.401	148,17	
127,58	204.490	78.104	5.863	288.457	146,91	
127,43	205.029	71.588	6.742	283.358	146,74	
125,25	205.383	86.311	7.741	299.434	145,75	
126,94	207.500	79.927	7.037	294.463	146,11	
127,22	207.689	90.339	6.656	304.684	146,24	
125,74	213.254	88.066	36.934	338.254	149,65	

<i>Konur</i>				
STG	DL	YL	ÖL	HL
17,24	204.793	103.707	66.132	374.633
15,50	210.570	84.415	70.835	365.820
15,40	210.507	86.841	68.760	366.108
14,60	211.133	83.897	81.049	376.079
15,39	215.618	53.261	65.209	334.088
14,79	215.170	72.687	66.491	354.348
14,72	217.197	123.645	73.600	414.442
13,73	217.361	97.138	77.697	392.197
13,00	215.129	57.005	74.675	346.809
13,00	215.710	62.213	74.048	351.971
13,00	215.710	64.163	72.829	352.703
13,00	215.710	95.055	104.103	414.869

<i>Konur</i>				
STG	DL	YL	ÖL	HL

## Læknafélag Íslands, sjúkrahúslæknar

MA	AR	Karlar					Allir						Konur				
		STG	DL	YL	ÖL	HL	STG	DL	YL	ÖL	HL	Km.dl	STG	DL	YL	ÖL	HL
1	1999	347,72	300.581	74.616	87.159	462.356	468,54	284.873	78.507	74.940	438.319	155,14	120,82	239.662	89.704	39.772	369.138
2	1999	351,58	301.302	65.733	79.515	446.551	470,55	286.026	71.760	68.785	426.572	156,02	118,97	240.880	89.572	37.075	367.527
3	1999	354,21	299.932	72.632	87.274	459.838	467,37	286.833	79.575	76.647	443.054	155,70	113,17	245.831	101.305	43.385	390.521
4	1999	353,49	302.199	76.180	93.518	471.898	466,02	289.030	79.988	84.016	453.033	156,05	112,53	247.661	91.948	54.164	393.773
5	1999	351,99	303.069	79.315	90.340	472.724	464,83	289.377	84.991	79.783	454.151	155,49	112,83	246.660	102.698	46.851	396.210
6	1999	368,56	296.486	67.651	80.214	444.351	501,29	279.855	71.387	70.374	421.615	149,14	132,73	233.673	81.761	43.049	358.483
7	1999	378,92	297.724	66.548	83.193	447.464	502,85	282.559	72.698	73.999	429.255	150,09	123,92	236.189	91.503	45.885	373.578
8	1999	374,23	296.819	71.677	87.403	455.899	493,39	283.344	76.587	76.414	436.344	149,94	119,15	241.022	92.006	41.899	374.927
9	1999	362,31	299.468	78.228	85.776	463.472	476,59	287.073	81.166	75.948	444.186	150,62	114,29	247.780	90.478	44.789	383.047
10	1999	365,04	301.064	78.876	79.023	458.963	484,35	287.713	82.091	71.548	441.352	149,79	119,31	246.865	91.927	48.677	387.469
11	1999	365,29	297.843	75.398	86.741	459.982	483,67	285.397	77.533	75.738	438.667	148,58	117,88	247.090	84.116	41.820	373.026
12	1999	364,97	297.845	76.917	102.425	477.187	487,22	284.266	78.201	93.170	455.638	147,49	121,74	243.808	81.847	65.677	391.332

Starfsmannafélag sinfóníuhljómsv. Ísl. *Eingreiðslur koma inn í dagvinnulaun í júní og desember ár hvert*

MA	AR	Karlar					Allir						Konur				
		STG	DL	YL	ÖL	HL	STG	DL	YL	ÖL	HL	Km.dl	STG	DL	YL	ÖL	HL
1	1999	39,68	135.940	6.190	3.376	145.506	73,95	132.098	6.761	3.256	142.116	115,58	34,27	127.651	7.423	3.118	138.192
2	1999	39,42	136.610	6.637	4.689	147.937	74,60	132.463	8.142	4.894	145.498	116,09	35,18	127.815	9.827	5.123	142.765
3	1999	40,32	136.790	1.695	2.940	141.425	75,76	133.051	2.208	2.944	138.203	116,04	35,44	128.796	2.792	2.949	134.537
4	1999	40,72	136.635	6.283	11.626	154.544	75,98	132.837	9.258	11.502	153.597	115,23	35,26	128.450	12.693	11.360	152.503
5	1999	39,96	136.312	909	1.969	139.190	75,21	132.389	-2.961	1.875	131.303	114,29	35,25	127.942	-7.349	1.769	122.362
6	1999	40,41	193.635	19.913	1.771	215.319	75,02	195.179	18.671	1.923	215.773	167,11	34,61	196.981	17.221	2.100	216.302
7	1999	39,85	135.654	1.988	1.001	138.642	75,85	131.852	1.457	902	134.212	112,52	36,00	127.644	870	793	129.307
8	1999	39,00	135.462	1.491	0	136.953	74,50	131.724	1.634	0	133.358	111,99	35,50	127.619	1.791	0	129.410
9	1999	42,00	138.763	20.170	3.150	162.083	78,71	135.931	20.182	3.175	159.288	114,59	36,71	132.692	20.195	3.204	156.091
10	1999	43,67	137.935	1.731	3.743	143.409	81,79	133.745	1.702	3.561	139.008	111,87	38,12	128.944	1.668	3.354	133.966
11	1999	42,66	137.064	4.785	3.225	145.074	79,41	133.699	5.179	3.169	142.047	111,83	36,75	129.792	5.637	3.103	138.532
12	1999	42,10	195.519	2.005	34.851	232.374	78,74	194.175	2.280	34.597	231.052	161,86	36,64	192.631	2.596	34.306	229.533

## Stéttarfélag verkfræðinga

		<i>Karlar</i>						<i>Allir</i>						<i>Konur</i>				
MA	AR	STG	DL	YL	ÖL	HL	STG	DL	YL	ÖL	HL	Km.dl	STG	DL	YL	ÖL	HL	
1	1999	183,64	211.883	76.892	6.047	294.822	211,79	209.683	72.720	5.462	287.865	142,92	28,15	195.333	45.507	1.649	242.488	
2	1999	181,54	211.618	84.160	4.680	300.459	207,10	209.977	80.725	4.327	295.029	143,35	25,56	198.321	56.324	1.816	256.461	
3	1999	184,76	210.929	83.922	5.517	300.368	212,80	209.623	80.062	5.008	294.692	142,42	28,04	201.016	54.631	1.655	257.302	
4	1999	190,73	212.865	82.895	13.355	309.116	217,08	211.359	79.148	13.022	303.529	142,82	26,35	200.458	52.034	10.607	263.099	
5	1999	186,83	214.209	83.320	7.029	304.558	210,93	213.445	80.357	6.568	300.370	143,54	24,10	207.525	57.386	2.999	267.910	
6	1999	184,42	215.332	87.751	4.698	307.781	208,49	214.425	84.906	4.379	303.710	143,02	24,07	207.473	63.113	1.928	272.514	
7	1999	181,58	215.625	75.783	3.907	295.314	205,18	214.750	72.821	3.720	291.291	142,77	23,60	208.017	50.036	2.281	260.334	
8	1999	181,92	215.421	73.803	6.075	295.298	206,57	214.644	70.745	5.611	290.999	142,16	24,65	208.914	48.175	2.183	259.272	
9	1999	179,96	214.983	83.497	5.110	303.590	206,39	213.895	81.189	5.390	300.475	140,46	26,43	206.491	65.475	7.298	279.264	
10	1999	180,49	217.698	84.646	5.378	307.721	206,92	216.435	80.387	5.584	302.406	141,03	26,43	207.812	51.303	6.993	266.108	
11	1999	180,49	218.160	91.495	8.353	318.009	206,77	216.967	87.390	7.552	311.909	141,37	26,28	208.769	59.196	2.048	270.013	
12	1999	179,09	218.514	98.752	37.956	355.222	206,39	217.380	92.030	37.655	347.064	141,16	27,31	209.943	47.940	35.679	293.562	

## Kjaranefnd heilsugæslulækna

		<i>Karlar</i>						<i>Allir</i>						<i>Konur</i>				
MA	AR	STG	DL	YL	ÖL	HL	STG	DL	YL	ÖL	HL	Km.dl	STG	DL	YL	ÖL	HL	
1	1999	79,16	289.784	1.532	167.088	458.404	94,67	288.917	1.561	165.080	455.557	224,92	15,51	284.491	1.706	154.829	441.027	
2	1999	75,59	293.383	1.342	159.126	453.851	93,37	290.284	1.134	155.652	447.069	226,35	17,78	277.103	248	140.878	418.229	
3	1999	81,06	292.704	1.714	169.536	463.953	98,78	289.149	1.406	161.117	451.671	224,38	17,72	272.890	0	122.613	395.503	
4	1999	78,09	292.942	2.315	167.530	462.787	98,18	288.926	1.931	156.540	447.398	223,00	20,09	273.320	439	113.835	387.594	
5	1999	78,67	293.631	3.251	172.924	469.807	97,69	289.598	2.731	160.354	452.683	222,45	19,02	272.909	580	108.348	381.837	
6	1999	93,68	281.111	5.602	138.124	424.837	115,08	277.634	4.560	132.764	414.958	211,51	21,40	262.415	0	109.301	371.717	
7	1999	96,91	280.154	3.959	133.759	417.872	120,48	275.232	3.441	130.227	408.900	209,00	23,57	255.000	1.310	115.703	372.013	
8	1999	93,15	284.892	7.196	144.915	437.003	117,69	278.926	6.108	142.766	427.799	211,00	24,55	256.286	1.976	134.611	392.873	
9	1999	84,98	291.533	7.888	144.409	443.830	107,21	286.219	6.437	136.339	428.995	214,68	22,23	265.901	893	105.489	372.283	
10	1999	82,27	290.093	3.028	154.529	447.650	103,41	286.082	2.580	149.627	438.288	212,92	21,14	270.468	835	130.546	401.848	
11	1999	84,47	288.934	3.811	152.990	445.736	105,56	285.435	3.133	148.637	437.206	212,42	21,09	271.422	418	131.204	403.043	
12	1999	84,97	286.445	-1.396	154.052	439.100	105,21	283.937	-1.128	150.025	432.834	210,59	20,24	273.406	0	133.119	406.525	

# Ýmsir, ríkisstarfsmenn

## Kjaranefnd prófessorar

		Karlar						Konur								
MA	AR	STG	DL	YL	ÖL	HL	STG	DL	YL	ÖL	HL	STG	DL	YL	ÖL	HL
1	1999	154,26	252,550	43,615	30,556	326,721	168,26	251,116	41,683	29,616	322,415	14,00	235,317	20,391	19,257	274,965
2	1999	151,85	251,754	28,234	30,436	310,424	165,34	250,442	27,657	29,526	307,625	13,49	235,675	21,162	19,287	276,124
3	1999	157,67	251,973	26,984	29,508	308,465	170,67	250,751	27,500	28,731	306,982	13,00	235,928	33,759	19,308	288,995
4	1999	152,81	251,482	30,710	31,574	313,766	165,81	250,262	30,558	31,155	311,975	13,00	235,928	28,760	26,231	290,920
5	1999	152,39	251,678	23,061	32,658	307,397	166,50	250,299	21,950	33,213	305,463	14,12	235,416	9,961	39,211	284,588
6	1999	153,39	251,470	21,524	31,830	304,824	167,50	250,117	21,901	31,072	303,090	14,12	235,416	26,004	22,831	284,252
7	1999	153,27	251,066	24,381	36,203	311,651	167,39	249,746	24,225	35,076	309,047	14,12	235,416	22,533	22,831	280,780
8	1999	155,67	250,710	24,848	30,798	306,357	168,67	249,617	27,042	31,070	307,728	13,00	236,520	53,309	34,326	324,155
9	1999	155,94	250,873	22,789	30,811	304,473	168,94	249,768	23,387	30,439	303,595	13,00	236,520	30,560	25,983	293,062
10	1999	154,50	250,427	19,241	30,339	300,007	168,50	249,313	19,368	29,823	298,504	14,00	237,023	20,768	24,127	281,919
11	1999	154,07	250,034	20,446	37,843	348,915	168,07	248,950	20,232	37,699	345,882	14,00	237,023	17,877	357,598	612,499
12	1999	155,97	250,345	30,169	77,781	358,295	169,97	249,248	33,267	83,868	366,383	14,00	237,023	67,789	151,677	456,490

## Kjaradómur

		Karlar						Konur								
MA	AR	STG	DL	YL	ÖL	HL	STG	DL	YL	ÖL	HL	STG	DL	YL	ÖL	HL
1	1999	60,26	258,751	8,018	10,419	277,188	81,00	260,313	7,002	10,956	278,270	20,74	264,850	4,050	12,514	281,414
2	1999	60,60	258,593	8,916	10,360	277,869	80,73	259,986	7,733	10,457	278,176	20,13	264,178	4,172	10,750	279,101
3	1999	60,72	260,019	9,121	9,777	278,916	82,63	261,252	7,719	9,803	278,774	21,91	264,668	3,834	9,877	278,379
4	1999	61,63	257,088	8,713	19,231	285,032	82,63	258,954	7,515	19,187	285,656	21,00	264,431	4,000	19,059	287,489
5	1999	79,60	304,469	7,993	4,590	317,052	106,18	307,445	6,890	4,387	318,721	26,58	316,357	3,587	3,779	323,722
6	1999	66,18	321,045	9,498	10,569	341,111	96,18	320,490	7,527	10,347	338,364	30,00	319,265	3,178	9,860	333,520
7	1999	67,10	320,315	8,230	12,178	340,723	97,10	319,991	6,669	11,838	338,498	30,00	319,266	3,178	11,077	333,520
8	1999	65,09	320,837	8,190	12,554	341,582	96,09	320,521	6,540	11,962	339,023	31,00	319,856	3,075	10,719	333,651
9	1999	68,44	314,889	8,403	11,940	335,231	101,20	315,283	6,625	11,358	333,266	32,76	316,107	2,910	10,143	329,160
10	1999	62,91	321,377	9,688	12,989	344,054	92,91	320,695	7,586	12,372	340,653	30,00	319,266	3,178	11,077	333,520
11	1999	66,67	322,733	9,199	12,095	344,027	97,65	321,840	7,257	11,661	340,758	30,98	319,919	3,077	10,726	333,722
12	1999	59,71	323,136	10,591	42,725	376,453	87,17	322,852	8,348	42,483	373,683	27,46	322,233	3,472	41,957	367,661

## Ýmsir, ríkisstarfsmenn

**Kjaranefnd** *Kaupmáttur miðlar við 03/1993 = 100,00 en gegfur ekki réttu mynd þar sem mikið fjölgum nýrra félaga verður í byrjun árs 1997.*

		Kjarlar										Konur									
MA	AR	STG	DL	YL	ÖL	HL	STG	DL	YL	ÖL	HL	Km.dl	STG	DL	YL	ÖL	HL				
1	1999	249,46	284,492	15,482	81,152	381,126	301,06	281,003	15,359	78,413	374,774	140,47	51,60	264,136	14,763	65,167	344,066				
2	1999	246,04	284,373	15,724	82,555	382,652	294,61	280,822	15,338	80,325	376,484	140,60	48,57	262,830	13,381	69,031	345,242				
3	1999	246,64	284,335	15,320	81,710	381,365	297,07	280,890	14,968	79,697	375,555	139,96	50,43	264,042	13,247	69,855	347,144				
4	1999	248,48	285,602	15,227	82,653	383,482	296,79	282,345	14,999	80,476	377,820	139,92	48,32	265,594	13,827	69,280	348,701				
5	1999	249,15	296,685	19,612	84,206	400,503	298,75	292,757	18,739	82,117	393,613	144,39	49,61	273,032	14,350	71,626	359,008				
6	1999	253,07	297,050	13,140	81,873	392,062	303,72	293,091	12,558	79,831	385,479	143,37	50,65	273,311	9,649	69,631	352,591				
7	1999	251,67	296,733	15,443	82,568	394,744	302,06	292,485	15,386	80,236	388,107	142,61	50,39	271,269	15,104	68,584	354,957				
8	1999	257,00	297,788	13,164	83,729	394,681	304,19	294,672	11,673	81,799	388,145	143,13	47,20	277,708	3,557	71,291	352,555				
9	1999	246,76	298,413	16,125	85,665	400,203	291,47	295,612	15,352	84,274	395,238	142,37	44,71	280,152	11,087	76,591	367,831				
10	1999	248,97	298,434	20,117	84,819	403,370	295,29	295,802	19,643	83,605	399,051	141,36	46,32	281,655	17,097	77,078	375,831				
11	1999	250,09	296,944	13,019	86,338	396,300	296,41	294,555	12,613	84,891	392,059	140,75	46,32	281,655	10,422	77,078	369,156				
12	1999	247,03	299,059	13,453	129,633	442,145	294,35	296,439	13,709	128,385	438,534	141,17	47,32	282,764	15,051	121,870	419,684				

## Útan félaga

		Kjarlar										Konur									
MA	AR	STG	DL	YL	ÖL	HL	STG	DL	YL	ÖL	HL	Km.dl	STG	DL	YL	ÖL	HL				
1	1999	89,47	219,909	75,143	22,234	317,286	109,59	217,813	70,384	20,509	308,706	128,32	20,12	208,493	49,219	12,838	270,550				
2	1999	87,56	220,902	73,728	24,371	319,000	107,68	218,584	69,364	22,216	310,164	128,98	20,12	208,493	50,375	12,838	271,706				
3	1999	87,21	222,710	82,099	21,744	326,553	106,33	220,985	78,493	19,888	319,367	129,77	19,12	213,119	62,045	11,425	286,588				
4	1999	87,14	219,848	75,536	28,589	323,974	106,25	219,237	72,203	26,642	318,082	128,05	19,11	216,448	57,004	17,763	291,215				
5	1999	89,07	224,564	91,003	29,473	345,040	108,71	223,155	92,101	25,510	340,766	129,71	19,64	216,763	97,080	7,539	321,382				
6	1999	87,00	221,710	76,942	20,406	319,058	109,21	218,919	71,556	17,441	307,916	126,20	22,21	207,987	50,461	5,825	264,274				
7	1999	89,31	225,310	74,596	20,818	320,725	106,69	224,746	71,448	18,956	315,150	129,14	17,38	221,847	55,270	9,389	286,506				
8	1999	94,79	234,343	66,933	25,236	326,511	111,54	232,656	65,457	23,356	321,469	133,18	16,75	223,112	57,107	12,719	292,938				
9	1999	87,97	231,806	74,991	23,272	330,069	104,72	230,415	72,755	21,636	324,806	130,78	16,75	223,112	61,011	13,041	297,163				
10	1999	86,44	229,493	79,749	21,316	330,557	105,87	230,474	77,084	21,449	329,007	129,80	19,44	234,839	65,235	22,038	322,112				
11	1999	84,85	230,702	86,219	20,837	337,759	98,60	229,162	86,892	19,298	335,352	129,06	13,75	219,655	91,044	9,801	320,501				
12	1999	85,59	231,250	80,563	57,745	369,559	99,89	231,118	79,488	57,124	367,729	129,72	14,30	230,325	73,049	53,406	356,780				

# Ýmsir, ríkisstarfsmenn

## Kjaradómur, dómarrar

		Kerlar						Konur									
MA	AR	STG	DL	YL	ÖL	HL	STG	DL	YL	ÖL	HL	STG	DL	YL	ÖL	HL	
1	1999	36,46	289,764	120,207	39,534	449,505	48,84	286,598	117,341	31,955	435,894	109,99	14,00	277,275	108,898	9,636	395,808
2	1999	37,00	289,486	119,971	29,251	438,708	51,00	285,925	117,825	24,911	428,661	109,91	14,00	276,516	112,152	13,439	402,107
3	1999	37,00	289,486	120,808	27,897	438,190	51,00	285,925	119,094	23,780	428,799	109,38	14,00	276,516	114,564	12,900	403,980
4	1999	37,00	289,486	119,211	43,720	452,416	51,00	285,925	117,107	38,161	441,194	108,79	14,00	276,516	111,549	23,471	411,536
5	1999	37,00	328,527	136,151	39,574	504,252	51,00	324,484	132,650	31,403	488,537	122,87	14,00	313,800	123,396	9,808	447,004
6	1999	37,00	328,527	136,928	32,668	498,123	51,00	324,484	134,027	28,655	487,167	121,86	14,00	313,800	126,361	18,048	458,210
7	1999	37,69	328,160	135,235	30,385	493,780	51,69	324,271	133,944	27,578	485,792	121,39	14,00	313,800	130,467	20,021	464,288
8	1999	37,00	328,527	135,978	31,244	495,750	51,00	324,484	133,276	29,242	487,002	121,01	14,00	313,800	126,133	23,950	463,883
9	1999	36,51	328,629	139,815	27,129	495,573	50,51	324,519	135,960	26,993	487,472	120,00	14,00	313,800	125,905	26,640	466,345
10	1999	36,00	328,800	137,741	32,915	499,456	50,00	324,600	136,534	29,140	490,275	119,09	14,00	313,800	133,432	19,435	466,667
11	1999	37,00	328,224	134,450	35,563	498,237	51,00	324,265	132,605	28,226	485,095	118,97	14,00	313,800	127,730	8,835	450,365
12	1999	37,00	328,224	134,709	67,407	530,340	50,00	324,600	133,022	61,914	519,536	118,68	13,00	314,285	128,221	46,280	488,785

## Prestafélag Íslands

Kaupmáttur miðast við 01/1993 = 100,00 og tvöfalt mánaðarkaup greiddist í febrúar ár hvert sem og stöðugildi.

		Kerlar						Konur									
MA	AR	STG	DL	YL	ÖL	HL	STG	DL	YL	ÖL	HL	STG	DL	YL	ÖL	HL	
1	1999	118,01	190,431	0	35,373	225,804	146,01	190,671	0	34,684	225,355	171,87	28,00	191,682	0	31,778	223,460
2	1999	232,10	190,341	0	17,777	208,119	285,69	190,393	20	17,805	208,219	171,90	53,59	190,619	108	17,926	208,653
3	1999	114,65	190,897	0	35,706	226,603	144,65	191,038	85	34,996	226,118	171,65	30,00	191,576	409	32,282	224,266
4	1999	113,82	190,862	98	36,022	226,982	144,38	191,034	182	35,329	226,545	170,72	30,56	191,678	494	32,746	224,919
5	1999	114,64	190,904	0	36,239	227,143	147,55	191,195	205	36,011	227,411	170,04	32,90	192,211	917	35,216	228,344
6	1999	112,40	190,199	0	38,447	228,647	141,40	190,481	113	37,818	228,412	168,02	29,00	191,575	553	35,376	227,504
7	1999	177,64	190,384	0	24,323	214,707	221,71	190,607	166	24,056	214,829	167,58	44,07	191,504	835	22,982	215,321
8	1999	111,45	190,560	0	38,435	228,994	140,01	190,766	176	37,862	228,804	167,09	28,56	191,571	862	35,629	228,062
9	1999	113,98	190,755	0	37,412	228,167	144,41	190,956	0	36,310	227,266	165,84	30,43	191,711	0	32,183	223,894
10	1999	111,69	190,642	0	37,719	228,361	140,25	190,830	0	36,888	227,718	164,44	28,56	191,563	0	33,639	225,202
11	1999	114,33	190,660	0	36,681	227,341	142,89	190,842	0	35,979	226,821	164,44	28,56	191,569	0	33,170	224,739
12	1999	114,95	190,510	0	77,283	267,793	144,92	190,707	0	76,230	266,937	163,77	29,97	191,465	0	72,189	263,654



# Ýmsir, ríkisstarfsmenn

**Starfsmenn Alþingis og ríkisendursk.** Kaupmáttur miðast við 01/1991 = 100,00

MA	AR	Kerlar					Allir					Konur					
		STG	DL	YL	ÖL	HL	STG	DL	YL	ÖL	HL	STG	DL	YL	ÖL	HL	
1	1999	73,72	180,338	19,091	43,084	242,513	144,91	168,623	20,074	31,435	220,132	151,01	71,18	156,489	21,092	19,369	196,951
2	1999	70,48	180,494	10,807	46,133	237,434	140,19	166,675	9,772	32,387	208,834	149,51	69,71	152,704	8,726	18,490	179,921
3	1999	72,65	182,481	23,063	46,269	251,813	142,60	167,450	23,756	31,942	223,148	149,48	69,95	151,841	24,475	17,062	193,378
4	1999	71,16	182,421	19,948	113,541	315,910	143,47	169,152	16,448	91,619	277,220	150,19	72,31	156,094	13,003	70,045	239,142
5	1999	71,87	182,587	8,670	49,323	240,579	144,31	167,706	5,911	36,020	209,637	148,19	72,44	152,942	3,175	22,822	178,939
6	1999	77,08	180,643	12,035	46,732	239,409	150,51	166,909	9,492	35,048	211,450	146,28	73,43	152,494	6,823	22,785	182,102
7	1999	72,37	181,645	6,912	48,766	237,323	144,37	166,550	5,618	35,055	207,223	145,49	72,00	151,379	4,318	21,274	176,971
8	1999	72,16	183,374	3,342	50,696	237,413	145,86	167,023	3,324	35,558	205,906	145,35	73,70	151,014	3,307	20,736	175,057
9	1999	70,47	183,902	20,878	51,040	255,820	142,48	168,868	11,640	35,375	215,883	145,71	72,01	154,156	2,600	20,046	176,802
10	1999	67,46	185,053	14,259	50,965	250,278	142,58	169,076	13,043	34,885	217,003	144,76	75,12	154,727	11,950	20,443	187,120
11	1999	66,76	187,252	19,081	50,746	257,079	140,48	170,974	17,035	35,160	223,168	146,37	73,72	156,234	15,181	21,045	192,460
12	1999	66,80	185,838	35,967	81,776	303,581	141,76	170,024	30,302	64,575	264,901	145,07	74,96	155,932	25,254	49,246	230,432

## 3.5 Starfsmenn Reykjavíkurborgar

Kaupmátur hjá Reykjavíkurborg miðast við meðaltal 1990 = 100,00, nema annað sé tekið fram.

## Starfsmannafélag Reykjavíkurborgar, án háskólahóps

MA	AR	Karlar					Allir					K.m.dl.	HL				
		STG	DL	YL	ÖL	HL	STG	DL	YL	ÖL	HL						
1	1999	728,82	99,399	61,222	11,894	172,515	1757,68	98,981	37,741	6,968	143,690	128,76	1028,86	98,684	21,108	3,479	123,271
2	1999	746,27	99,040	53,625	11,402	164,067	1784,72	98,865	35,371	6,767	141,003	128,82	1038,44	98,740	22,253	3,437	124,430
3	1999	747,86	98,957	52,356	11,079	162,392	1792,60	98,738	34,356	6,657	139,751	128,03	1044,73	98,581	21,470	3,493	123,544
4	1999	736,52	99,246	66,688	11,338	177,272	1772,42	98,981	41,502	6,780	147,263	127,65	1035,91	98,793	23,595	3,540	125,928
5	1999	725,32	99,819	57,870	10,654	168,343	1797,54	99,092	36,754	6,280	142,126	127,18	1072,22	98,600	22,469	3,321	124,390
6	1999	843,56	97,174	49,805	9,449	156,428	1993,61	97,236	33,655	6,034	136,925	123,78	1150,04	97,280	21,810	3,529	122,619
7	1999	842,09	108,078	44,933	10,175	163,186	1963,65	107,810	29,021	6,548	143,379	136,79	1121,56	107,608	17,073	3,825	128,506
8	1999	756,87	110,353	48,187	10,741	169,281	1790,39	110,024	30,679	6,706	147,409	139,07	1033,52	109,784	17,858	3,752	131,394
9	1999	679,21	113,090	58,131	12,215	183,436	1687,05	112,427	36,905	7,066	156,398	140,91	1007,85	111,980	22,601	3,595	138,176
10	1999	686,71	113,711	56,832	13,351	183,894	1713,39	112,989	36,617	7,914	157,520	140,51	1026,65	112,505	23,093	4,277	139,875
11	1999	681,81	113,186	58,627	14,350	186,163	1715,31	112,508	38,425	8,373	159,306	139,91	1033,51	112,060	25,098	4,431	141,589
12	1999	685,31	112,841	57,402	45,232	215,475	1701,58	112,620	37,043	38,807	188,470	139,57	1016,25	112,472	23,314	34,474	170,260

## Starfsmannafélag Reykjavíkurborgar, háskólahópur

MA	AR	Karlar					Allir					K.m.dl.	HL				
		STG	DL	YL	ÖL	HL	STG	DL	YL	ÖL	HL						
1	1999	88,32	144,930	81,332	1,120	227,382	198,23	138,033	64,679	1,748	204,460	122,93	109,91	132,491	51,297	2,253	186,041
2	1999	87,25	143,095	83,261	1,095	227,451	199,12	136,877	66,169	1,773	204,819	122,09	111,87	132,027	52,839	2,301	187,167
3	1999	84,44	142,983	88,533	1,237	232,753	197,35	136,640	67,462	1,732	205,834	121,30	112,91	131,897	51,704	2,102	185,703
4	1999	85,88	143,331	87,968	1,240	232,539	198,77	137,579	68,785	2,087	208,451	121,47	112,89	133,204	54,193	2,732	190,129
5	1999	84,67	143,547	91,393	802	235,742	197,92	137,230	71,071	1,652	209,953	120,58	113,25	132,507	55,878	2,288	190,673
6	1999	88,09	142,073	86,474	963	229,510	202,09	136,541	70,975	1,144	208,660	118,99	114,00	132,267	58,998	1,283	192,548
7	1999	88,12	174,056	60,260	1,404	235,720	207,79	170,890	43,667	1,608	216,165	148,44	119,67	168,560	31,449	1,759	201,768
8	1999	84,72	177,040	59,293	1,469	237,802	202,88	172,908	44,830	1,775	219,513	149,63	118,17	169,946	34,463	1,995	206,404
9	1999	83,76	178,068	72,745	2,351	253,164	198,08	174,172	50,930	3,229	228,331	149,45	114,32	171,319	34,945	3,873	210,137
10	1999	81,53	179,875	71,414	1,601	252,890	193,82	175,145	50,362	2,940	228,047	149,11	112,29	171,711	35,077	3,221	210,009
11	1999	81,12	178,315	70,966	1,604	250,885	194,92	174,868	50,690	2,745	228,303	148,87	113,80	172,411	36,235	3,558	212,204
12	1999	81,23	178,016	75,892	35,252	289,160	192,43	174,037	52,935	35,446	262,418	147,66	111,20	171,131	36,166	35,587	242,884

## Starfsmannafélag Reykjavíkurborgar, alls

MA	AR	Karlur					Allir						Konur				
		STG	DL	YL	ÖL	HL	STG	DL	YL	ÖL	HL	Km.dl.	STG	DL	YL	ÖL	HL
1	1999	817,14	104.320	63.396	10.730	178.446	1955,91	102.939	40.471	6.439	149.849	127,71	1138,77	101.947	24.021	3.360	129.328
2	1999	833,52	103.651	56.727	10.323	170.701	1983,84	102.681	38.463	6.266	147.410	127,60	1150,31	101.977	25.228	3.326	130.531
3	1999	832,30	103.424	56.026	10.080	169.530	1989,95	102.497	37.639	6.169	146.305	126,75	1157,64	101.831	24.419	3.357	129.607
4	1999	822,40	103.850	68.910	10.283	183.043	1971,19	102.873	44.253	6.307	153.433	126,53	1148,80	102.174	26.602	3.461	132.237
5	1999	809,99	104.390	61.374	9.624	175.388	1995,46	102.875	40.158	5.821	148.854	125,93	1185,47	101.839	25.661	3.222	130.722
6	1999	931,65	101.420	53.272	8.647	163.339	2195,70	100.853	37.090	5.584	143.527	122,44	1264,04	100.435	25.164	3.327	128.926
7	1999	930,21	114.328	46.385	9.344	170.057	2171,44	113.846	30.422	6.075	150.343	137,77	1241,23	113.485	18.459	3.626	135.570
8	1999	841,59	117.067	49.305	9.808	176.180	1993,27	116.425	32.120	6.204	154.749	140,35	1151,69	115.957	19.562	3.571	139.090
9	1999	762,97	120.223	59.736	11.132	191.091	1885,13	118.915	38.379	6.663	163.957	142,14	1122,17	118.025	23.858	3.623	145.506
10	1999	768,24	120.733	58.380	12.104	191.217	1907,21	119.305	38.014	7.368	164.687	141,50	1138,94	118.343	24.275	4.173	146.791
11	1999	762,93	120.111	59.939	12.995	193.045	1910,23	118.871	39.677	7.799	166.347	140,98	1147,31	118.046	26.202	4.344	148.592
12	1999	766,54	119.748	59.361	44.174	223.283	1894,01	118.860	38.658	38.465	195.983	140,49	1127,45	118.257	24.582	34.584	177.423

## Félag ísl. leikskólakennara hjá Rborg

Kaupmáttur miðast við 01/1989 = 100,00

MA	AR	Karlur					Allir						Konur				
		STG	DL	YL	ÖL	HL	STG	DL	YL	ÖL	HL	Km.dl.	STG	DL	YL	ÖL	HL
1	1999						379,24	113.867	18.377	1.026	133.270	122,13					
2	1999						372,92	113.857	19.033	927	133.817	122,32					
3	1999						373,71	113.934	19.378	898	134.210	121,81					
4	1999						372,54	114.002	21.231	1.067	136.300	121,23					
5	1999						376,64	114.275	21.122	1.333	136.730	120,94					
6	1999						388,88	113.444	16.321	1.023	130.788	119,07					
7	1999						358,81	114.176	14.903	999	130.078	119,45					
8	1999						369,37	113.901	19.821	1.319	135.041	118,71					
9	1999						399,97	113.544	35.379	779	149.702	117,34					
10	1999						408,41	113.530	42.177	1.269	156.976	116,41					
11	1999						412,49	113.454	39.052	999	153.505	116,33					
12	1999						405,87	113.710	26.778	32.834	173.322	116,20					

## Sjúkraliðafélag Íslands hjá Rborg

Kaupmáttur miðast við 01/1992 = 100,00

MA	AR	Karlur					Allir					Km.dl.	Konur	DL	YL	ÖL	HL
		STG	DL	YL	ÖL	HL	STG	DL	YL	ÖL	HL						
1	1999						39,74	108.969	38.717	12.595	160.281	145,34					
2	1999						40,94	108.581	17.868	10.548	136.997	145,06					
3	1999						41,08	108.410	20.639	10.500	139.549	144,13					
4	1999						40,91	108.670	41.845	10.532	161.047	143,70					
5	1999						40,29	108.972	31.415	11.219	151.606	143,41					
6	1999						42,81	107.992	32.224	10.588	150.804	140,95					
7	1999						43,00	108.058	28.838	9.556	146.452	140,58					
8	1999						41,53	108.970	25.903	6.727	141.600	141,23					
9	1999						42,62	109.211	26.553	9.446	145.210	140,34					
10	1999						43,91	109.360	22.093	11.012	142.465	139,45					
11	1999						44,13	109.568	20.344	11.536	141.448	139,70					
12	1999						40,58	109.437	21.184	43.421	174.042	139,06					

## Landssamband slökkviliðsmanna hjá Rborg

Kaupmáttur miðast við 01/1994 = 100,00

MA	AR	Karlur					Allir					Km.dl.	Konur	DL	YL	ÖL	HL
		STG	DL	YL	ÖL	HL	STG	DL	YL	ÖL	HL						
1	1999	98,20	127.794	15.168	32.757	175.719	98,20	127.794	15.168	32.757	175.719	165,41	0,00				
2	1999	94,80	127.727	28.726	34.141	190.594	94,80	127.727	28.726	34.141	190.594	165,59	0,00				
3	1999	99,96	126.052	21.922	34.178	182.152	99,96	126.052	21.922	34.178	182.152	162,63	0,00				
4	1999	100,03	125.944	32.821	34.741	193.506	100,03	125.944	32.821	34.741	193.506	161,61	0,00				
5	1999	100,80	125.457	26.855	33.450	185.762	100,80	125.457	26.855	33.450	185.762	160,22	0,00				
6	1999	99,80	126.108	27.116	33.066	186.290	99,80	126.108	27.116	33.066	186.290	159,73	0,00				
7	1999	99,84	126.075	23.365	32.668	182.108	99,84	126.075	23.365	32.668	182.108	159,17	0,00				
8	1999	100,22	126.115	37.613	33.667	197.395	100,22	126.115	37.613	33.667	197.395	158,62	0,00				
9	1999	100,32	126.321	41.245	32.496	200.062	100,32	126.321	41.245	32.496	200.062	157,53	0,00				
10	1999	101,01	126.308	45.227	33.406	204.941	101,01	126.308	45.227	33.406	204.941	156,29	0,00				
11	1999	100,80	126.476	31.630	33.509	191.615	100,80	126.476	31.630	33.509	191.615	156,49	0,00				
12	1999	100,80	131.390	39.351	63.726	234.467	100,80	131.390	39.351	63.726	234.467	162,02	0,00				

## Háskólamenn innan BHM hjá Rborg

MA	AR	<i>Karlar</i>					<i>Allir</i>						<i>Konur</i>				
		STG	DL	YL	ÖL	HL	STG	DL	YL	ÖL	HL	Km.dl.	STG	DL	YL	ÖL	HL
1	1999	46,83	203.115	40.612	331	244.058	192,89	174.449	29.880	7.020	211.349	174,15	146,06	165.258	26.439	9.165	200.862
2	1999	47,97	203.252	48.422	1.830	253.504	189,73	175.104	27.470	6.209	208.783	175,08	141,76	165.579	20.381	7.691	193.651
3	1999	48,47	203.631	46.925	2.833	253.389	190,24	176.116	28.013	6.152	210.281	175,25	141,77	166.709	21.548	7.287	195.544
4	1999	50,36	202.648	54.505	1.802	258.955	194,02	175.966	35.894	6.068	217.928	174,15	143,66	166.613	29.369	7.564	203.546
5	1999	51,49	203.286	73.381	3.624	280.291	194,83	176.577	44.798	6.291	227.666	173,92	143,34	166.983	34.531	7.249	208.763
6	1999	50,08	201.648	70.502	2.531	274.681	194,72	176.997	39.348	5.983	222.328	172,90	144,64	168.462	28.048	7.178	203.688
7	1999	57,83	204.158	37.074	1.765	242.997	201,86	180.616	27.679	4.713	213.008	175,86	144,03	171.163	23.359	5.897	200.419
8	1999	58,46	204.041	35.377	1.119	240.537	202,80	180.445	24.921	5.304	210.670	175,03	144,34	170.888	20.367	6.999	198.254
9	1999	58,76	203.373	39.959	3.059	246.391	214,64	176.355	29.283	4.832	210.470	169,62	155,88	166.171	24.964	5.501	196.636
10	1999	55,97	203.576	50.980	2.387	256.943	208,97	176.117	34.535	7.256	217.908	168,08	153,00	166.073	27.821	9.038	202.932
11	1999	52,77	204.130	55.330	2.065	261.525	205,52	175.450	39.011	5.596	220.057	167,43	152,75	165.541	32.673	6.816	205.030
12	1999	51,35	205.479	46.199	33.503	285.181	201,83	174.915	34.173	33.510	242.598	166,35	150,48	164.485	29.765	33.513	227.763

Háskólamenn utan bandalaga hjá Rborg Ekki er unnt að aðgreina konur og karla frá árinu 1999 vegna fækkunar í hópnum þegar Sjúkrahús Reykjavíkur fer yfir til ríkisins.

MA	AR	<i>Karlar</i>					<i>Allir</i>						<i>Konur</i>				
		STG	DL	YL	ÖL	HL	STG	DL	YL	ÖL	HL	Km.dl.	STG	DL	YL	ÖL	HL
1	1999						98,04	223.548	65.712	5.249	294.509	159,30					
2	1999						100,03	223.557	76.525	3.836	303.918	159,56					
3	1999						101,03	223.787	74.881	3.321	301.989	158,96					
4	1999						101,12	224.054	79.856	4.799	308.709	158,29					
5	1999						101,09	224.049	76.237	3.850	304.136	157,53					
6	1999						102,73	223.495	77.897	3.878	305.270	155,85					
7	1999						103,37	223.912	64.487	3.823	292.222	155,63					
8	1999						102,08	225.731	58.128	4.185	288.044	156,30					
9	1999						104,90	224.081	75.242	4.999	304.322	153,84					
10	1999						103,25	225.220	81.947	3.934	311.101	153,43					
11	1999						101,44	226.033	88.901	3.166	318.100	153,97					
12	1999						99,88	226.471	69.477	37.442	333.390	153,75					

**Kenmarahópur hjá Rborg** *Kaupmáttur miðast við 08/1996 = 100,00*

MA	<b>Karlar</b>				<b>Allir</b>				<b>Konur</b>						
	AR	STG	DL	YL	ÖL	HL	STG	DL	YL	ÖL	HL	STG	DL	YL	ÖL
1	1999	279.63	135.981	73.072	18	209.071	1308.37	128.155	47.654	101	175.910	120.44	120.44	124	166.897
2	1999	281.86	135.998	86.238	163	222.399	1312.43	128.258	55.968	48	184.274	120.73	120.73	16	173.846
3	1999	282.99	136.179	93.681	10	229.870	1311.45	128.356	60.892	29	189.277	120.24	120.24	34	178.107
4	1999	280.34	136.041	81.250	28	217.319	1305.35	128.312	51.172	103	179.587	119.55	119.55	122	169.268
5	1999	283.15	136.422	83.038	994	220.454	1312.80	128.598	57.818	1.770	188.186	119.24	119.24	1.984	179.315
6	1999	272.94	135.107	15.557	86	150.750	1291.00	128.254	8.549	143	136.946	117.95	117.95	158	133.246
7	1999	268.68	135.637	13.002	0	148.639	1274.05	128.609	7.219	40	135.868	117.89	117.89	50	132.462
8	1999	282.90	134.251	13.985	20.747	168.983	1342.90	127.592	7.169	22.014	156.775	116.52	116.52	22.353	153.522
9	1999	282.87	135.133	66.556	11.008	212.697	1335.10	127.510	45.806	10.976	184.292	115.46	115.46	10.968	176.660
10	1999	285.67	134.781	81.312	12.766	228.859	1341.20	127.533	56.188	14.101	197.822	114.58	114.58	14.463	189.424
11	1999	288.14	134.632	88.403	10.498	233.533	1348.12	127.560	59.713	11.224	198.497	114.60	114.60	11.420	188.972
12	1999	288.44	134.676	80.405	38.223	253.304	1348.44	127.595	56.633	38.056	222.284	114.24	114.24	38.010	213.843

## 4. Starfsmenn annarra sveitarfélaga

### 4.1 Inngangur

KOS hefur undanfarið safnað launaupplýsingum frá sveitarfélögum víðsvegar um landið. Þessi gagnasöfnun er enn á frumstigi. Mörg mismunandi launaforrit eru í notkun og/eða útgáfur launaforrita og hefur það gert samræmd skil erfiðari. Vegna starfsmannaeklu var ekki unnt að vinna tölurnar fyrir árið 1995 í síðasta hefti og eins og kemur fram hér á eftir þá eru tölurnar fyrir árið 1995 brothættar að því leyti að ekki var hægt að notast við sömu sveitarfélög allt árið og jafnvel dattu mánuður og mánuður úr vegna bilana í kerfum og vandræða í uppsöfnun. Heldur hefur þetta lagast og tölur að batna en þó eru nokkur mörg stór sveitarfélög í startholum við að fara í nýtt launakerfi og væntanlega koma flest launakerfi sveitarfélaganna til með geta skilað betri upplýsingum um launin nú síðla árs 1999, eða í byrjun 2000. Jafnframt hafa skil komist í betra lag við ráðningu starfsmanns til að sinna þessum þætti starfsseminnar og þar með betra sambandi við sveitarfélögin.

Hjá sumum sveitarfélögum er launakerfið sett upp þannig að laungreiðslur af ýmsu tagi er ekki unnt að flokka á þá staði sem óskandi væri. Eingreiðslur s.s. desemberuppbót lenda í sumum tilfellum í liðinn dagvinnulaun í staðinn fyrir önnur laun. Þetta sést á því að dagvinnulaunin í töflunum hér að neðan eru óeðlilega há í nóvember og desember miðað við hina mánuðina. Unnið er að því að lagfæra þetta ásamt ýmsu öðru sem færa má til betri vegar.

Þegar vísað er í starfsmannafélög hér á

eftir er átt við starfsmannafélögin á eftirtöldum stöðum, en Félag opinberra starfsmanna á Vestfjörðum hjá Orkubúi Vestfjarða og Félag opinberra starfsmanna á Austurlandi hjá Egilsstaðabæ. Einnig voru unnar upplýsingar um önnur félög opinberra starfsmanna þessara sömu sveitarfélaga. Stöðugildi annarra stéttarfélaga voru það fá að ekki er unnt að birta tölur nema fyrir Félag íslenskra leikskólakennara innan þessarra sveitarfélaga. Fyrir árið 1997 eru kennarar teknir út úr sem sérstakur hópur. Þetta var ekki unnt að gera frá og með þeim tíma, sem grunnskólinn fór yfir til sveitarfélaganna, vegna erfiðleika við að fá launaupplýsingarnar um kennarana frá öðrum sveitarfélögum en Reykjavíkurborg.

Ekki eru öll sveitarfélög sem KOS fær upplýsingar um inni í þeim tölum sem hér birtast. Í sumum tilfellum féllu niður skil vegna breytinga á launakerfum eða vegna erfiðleika í sambandi við tölvubúnað. Í þeim tilfellum var ákveðið að sleppa viðkomandi sveitarfélagi alveg út úr þessum útreikningum.

**Meðaltölin, sem hér birtast fyrir önnur sveitarfélög en Reykjavík, eru unnin úr eftirtöldum sveitarfélögum:**

#### Meðaltöl fyrir 3. og 4. ársfjórðung 1993

Kópavogur, Seltjarnarnes, Garðabær, Hafnarfjörður, Keflavík (aðeins 3. fjórðungur), Akranes, Sauðárkrókur, Akureyri, Dalvík, Egilsstaðir, Vestmannaeyjar, Orkubú Vestfjarða (FOS Vestfjörðum), Samband sveitarfélaga á suðurnesj-

um.

**Meðaltöl fyrir 1. og 2. ársfjórðung 1994**

Kópavogur, Seltjarnarnes, Garðabær, Hafnarfjörður, Mosfellsbær, Grindavík, Sandgerði, Akranes, Borgarnes, Akureyri, Dalvík (ekki mars), Egilsstaðir, Vestmannaeyjar, Orkubú Vestfjarða. (FOS Vestfjörðum) og Samband sveitarfélaga á Suðurnesjum.

**Meðaltöl fyrir 3. og 4. ársfjórðung 1994**

Akranes, Akureyri, Garðabær (aðeins 4. ársfjórðungur), Hafnarfjörður, Mosfellsbær, Orkubú Vestfjarða (ekki desember), Seltjarnarnes og Vestmannaeyjar.

**Meðaltöl fyrir 1. og 2. ársfjórðung 1995**

Akureyri, Borgarbyggð, Hafnarfjörður, Kópavogur (ekki janúar), Mosfellsbær, Orkubú Vestfjarða, Seltjarnarnes, Samband sveitarfélaga á Suðurnesjum og Vestmannaeyjar.

**Meðaltöl fyrir 3. og 4. ársfjórðung 1995**

Akureyri (ekki júlí og desember), Borgarbyggð, Hafnarfjörður, Kópavogur, Mosfellsbær, Orkubú Vestfjarða (ekki júlí), Seltjarnarnes, Samband sveitarfélaga á Suðurnesjum og Vestmannaeyjar.

**Meðaltöl fyrir 1. og 2. ársfjórðung 1996**

Akureyri, Borgarbyggð, Garðabær, Kópavogur, Mosfellsbær, Orkubú Vestfjarða, Ólafsfjarðarbær, Samband sveitarfélaga á Suðurnesjum, Sandgerði, Selfoss, Seyðisfjörður, Stykkishólmur og Ölfushreppur. Einnig: Hafnarfjörður í maí-júní og Vestmannaeyjar í janúar-apríl

**Meðaltöl fyrir 3. og 4. ársfjórðung 1996**

Akureyri, Borgarbyggð (ekki des.), Hafnarfjörður, Kópavogur, Mosfellsbær, Orkubú Vestfjarða, Ólafsfjarðarbær,

Samband sveitarfélaga á Suðurnesjum, Sandgerði, Selfoss, Seyðisfjörður, Stykkishólmur og Ölfushreppur.

**Meðaltöl fyrir 1. og 2. ársfjórðung 1997**

Akureyri, Borgarbyggð, Hafnarfjörður, Kópavogur, Mosfellsbær, Orkubú Vestfjarða, Samband sveitarfélaga á Suðurnesjum og Sandgerði. Ath. að kennarar hjá Mosfellsbæ eru einungis með í janúar, febrúar og mars.

**Meðaltöl fyrir 3. og 4. ársfjórðung 1997**

Akureyri, Borgarbyggð, Garðabær, Hafnarfjörður, Kópavogur, Mosfellsbær, Orkubú Vestfjarða, Samband sveitarfélaga á Suðurnesjum, Sandgerði, Seyðisfjörður og Ölfushreppur  
Kennarar: Akureyri, Garðabær, Hafnarfjörður, Kópavogur, Mosfellsbær, Sandgerði og Seyðisfjörður.

**Meðaltöl fyrir 1. og 2. ársfjórðung 1998**

Akureyri, Borgarbyggð, Garðabær, Kópavogur, Orkubú Vestfjarða og Samband sveitarfélaga á Suðurnesjum.  
Kennarar: Akureyri, Garðabær og Kópavogur.

**Meðaltöl fyrir 3. og 4. ársfjórðung 1998**

Árborg (Selfoss), Bessastaðahreppur, Garðabær, Gerðahreppur, Hveragerði, Kópavogur, Mosfellsbær, Samband sveitarfélaga á Suðurnesjum, Sandgerði, og Seltjarnarnes.  
Kennarar: Allir sömu nema Sandgerði.

**Meðaltöl fyrir 1. og 2. ársfjórðung 1999**

Akureyri, Árborg, Bessastaðahreppur, Dalvíkurbyggð, Garðabær, Kópavogur, Mosfellsbær, Sandgerði og Seltjarnarnes  
Kennarar: Allir sömu.



## 4.2 Mánaðartölur

Athugið að ekki er að öllu leyti unnið úr sömu sveitarfélögum árin 1993 til 1999, sem gerir meðaltölin mismunandi.

### Samtals starfsmannafélög

M.	Ár	Stg.	DI.	YI.	ÖI.	HI.
7	1993	1.599,39	79.006	23.527	10.203	112.737
8		1.530,24	80.043	22.690	10.563	113.296
9		1.415,68	81.571	23.948	10.690	116.209
10		1.289,60	79.869	27.268	11.483	118.620
11		1.302,66	87.649	27.343	23.669	138.661
12		1.298,89	86.401	29.749	17.618	133.768
1	1994	1.421,52	79.798	18.975	8.409	107.182
2		1.408,84	79.847	27.403	12.403	119.654
3		1.338,66	79.856	26.748	11.636	118.240
4		1.406,14	79.697	27.336	12.912	119.945
5		1.435,39	81.473	24.124	17.516	123.113
6		1.613,22	80.669	23.670	12.566	116.905
7		945,63	79.018	26.034	11.215	116.268
8		925,52	78.955	24.942	11.263	115.161
9		879,69	79.991	24.219	11.302	115.512
10		1.005,31	80.390	28.682	11.641	120.714
11		1.013,56	83.698	29.815	25.786	139.300
12		894,15	86.137	31.290	15.843	133.270
1	1995	823,49	79.409	20.291	10.761	110.461
2		818,20	79.398	35.561	13.179	128.138
3		951,74	78.833	28.831	12.836	120.499
4		1.075,45	79.070	20.627	10.330	110.027
5		1.039,64	81.493	21.951	17.378	120.822
6		1.105,89	85.479	20.375	12.308	118.162
7		833,30	79.631	14.322	8.005	101.959
8		1.120,86	81.857	19.528	9.997	111.382
9		1.097,67	82.165	18.517	10.248	110.930
10		1.060,60	85.036	22.568	10.313	117.916
11		1.040,56	83.637	25.760	32.716	142.110
12		774,15	82.424	17.576	19.187	119.187
1	1996	1.182,78	85.241	18.093	10.611	113.945
2		1.198,73	85.062	26.392	13.758	125.203
3		1.194,20	85.358	28.524	13.302	127.184
4		1.195,88	85.297	27.516	13.207	126.012
5		1.306,33	85.123	26.957	17.780	129.860
6		1.388,81	84.643	24.422	14.405	123.461
7		1.225,99	87.598	26.265	9.712	123.575
8		1.233,27	87.876	24.941	9.292	122.109
9		1.181,12	88.898	26.779	10.595	126.271
10		1.142,92	89.032	29.137	10.832	129.001
11		1.152,98	88.348	30.784	28.729	147.869
12		1.098,53	90.021	35.559	33.399	158.977
1	1997	1.018,16	89.624	27.571	12.799	129.986
2		1.025,12	89.568	29.573	14.598	133.738
3		1.028,69	91.943	29.979	14.380	136.302
4		1.046,69	91.790	30.165	16.710	138.665
5		1.054,42	92.332	29.307	19.780	141.428
6		1.158,19	92.321	27.453	18.358	138.142
7		1.299,22	93.197	27.861	10.889	131.947
8		1.313,48	93.531	26.521	10.242	130.303
9		1.315,31	93.766	27.890	10.549	132.205
10		1.292,18	94.406	30.096	11.885	136.379
11		1.290,09	94.922	32.182	32.932	160.037
12		1.278,51	95.371	34.517	25.919	155.806
1	1998	815,01	100.759	27.445	9.203	137.408
2		819,48	100.806	29.495	12.406	142.706
3		817,79	101.139	30.865	11.673	143.677
4		818,59	101.106	31.914	15.976	148.996
5		825,14	100.888	29.871	18.589	149.349
6		820,28	101.989	29.998	15.559	147.547
7		756,46	90.152	21.882	8.893	120.927

M.	Ár	Stg.	DI.	YI.	ÖI.	HI.
8		745,47	86.207	19.792	8.291	114.290
9		731,52	91.927	22.834	8.272	123.023
10		723,11	93.509	24.626	7.525	125.670
11		741,39	94.066	24.728	21.446	140.231
12		764,32	93.391	24.144	10.659	128.194
1	1999	789,50	97.778	20.629	7.343	125.759
2		805,66	99.008	23.865	8.185	131.058
3		820,60	98.790	23.762	8.457	131.009
4		795,86	98.595	24.054	11.014	133.673
5		833,27	98.062	23.050	11.183	132.285
6		885,50	98.146	21.415	10.523	130.084

## Félag ísl. leikskólakennara (sv.fél.)

M.	Ár	Stg.	DI.	YI.	ÖI.	HI.
7	1993	158,61	82.405	14.731	3.578	100.715
8		162,33	87.380	15.481	3.324	106.184
9		164,12	84.790	17.880	3.789	106.460
10		160,40	83.189	19.861	4.031	107.081
11		168,09	85.098	18.518	23.382	126.998
12		167,39	88.582	16.785	6.275	111.641
1	1994	180,94	83.671	13.572	4.098	101.340
2		179,82	81.987	16.869	6.354	105.210
3		180,59	83.355	17.717	3.597	104.669
4		185,44	82.419	17.114	3.957	103.490
5		191,19	83.150	14.594	10.831	108.575
6		200,35	83.854	16.119	4.569	104.541
7		105,65	82.714	13.676	2.214	98.604
8		108,45	85.908	13.706	3.711	103.326
9		120,74	83.386	15.461	4.649	103.496
10		135,19	82.932	20.838	4.522	108.292
11		134,36	83.112	20.433	23.384	126.929
12		129,51	88.302	22.075	8.607	118.984
1	1995	124,84	82.084	12.760	3.105	97.949
2		121,45	82.810	17.471	4.010	104.291
3		154,29	82.202	17.123	4.865	104.189
4		186,06	83.573	10.324	3.997	97.894
5		174,26	83.283	11.657	9.742	104.681
6		178,32	93.618	10.812	4.139	108.569
7		159,86	87.335	6.053	4.157	97.545
8		196,30	87.590	7.284	3.504	98.379
9		208,58	88.386	8.808	3.848	101.041
10		203,24	90.325	11.810	3.357	105.493
11		201,40	89.500	12.271	24.583	126.354
12		161,84	88.708	6.427	6.307	101.442
1	1996	179,76	93.334	10.145	2.605	106.084
2		182,67	94.334	16.723	3.666	114.723
3		180,72	95.101	18.790	4.884	118.786
4		178,92	96.108	17.588	4.489	118.185
5		229,06	95.035	18.429	10.295	123.748
6		233,80	94.755	18.492	6.623	119.860
7		209,42	95.276	13.064	2.054	110.383
8		211,16	93.737	12.426	2.363	108.525
9		214,94	95.196	17.323	2.509	115.028
10		220,96	94.023	19.656	2.944	116.634
11		219,23	95.230	19.700	22.416	137.345
12		212,87	95.718	18.347	12.441	126.506
1	1997	202,81	94.908	16.997	2.948	114.853
2		204,94	95.130	19.379	3.865	118.373
3		206,33	95.075	18.806	3.942	117.834
4		205,91	94.928	18.327	3.460	116.714
5		209,17	94.650	19.566	9.789	124.005
6		217,97	94.492	17.394	5.431	117.317
7		251,00	94.767	15.222	2.589	112.577
8		258,48	95.579	14.193	2.504	112.277
9		267,30	96.726	18.553	3.531	118.820
10		266,53	99.685	22.935	3.639	126.270
11		266,65	102.269	22.791	24.271	149.330
12		266,03	102.578	23.627	9.620	135.814

M.	Ár	Stg.	DI.	YI.	ÖI.	HI.
1	1998	156,68	107.933	21.379	2.409	131.720
2		157,28	107.775	21.414	3.591	132.791
3		159,60	107.405	20.872	2.976	131.264
4		156,36	107.783	25.968	3.767	137.518
5		161,91	108.075	25.661	10.744	144.491
6		160,23	107.332	26.861	12.248	146.431
7		129,05	103.673	20.421	14.484	138.578
8		139,51	102.810	19.848	6.932	129.591
9		153,56	106.822	25.172	4.072	136.055
10		158,06	107.937	27.831	3.450	139.207
11		162,51	108.577	26.808	14.724	150.108
12		161,21	107.812	27.243	6.365	141.410
1	1999	208,21	114.681	20.730	4.331	139.743
2		203,82	114.809	24.685	5.415	144.908
3		211,08	114.775	26.481	5.772	147.028
4		211,37	114.345	24.493	6.830	145.667
5		201,74	115.231	28.068	7.769	151.068
6		212,90	116.067	39.075	14.845	169.987

**Kennarahópur (nýr hópur)**

M.	Ár	Stg.	DI.	YI.	ÖI.	HI.
1	1997	455,30	101.737	22.776	1.606	126.120
2		466,67	101.135	28.802	2.664	132.601
3		474,72	104.778	35.272	3.349	143.411
4		417,08	105.042	26.927	4.072	136.043
5		426,68	105.270	34.762	3.875	143.895
6		424,78	105.627	34.409	6.447	146.472
7		415,99	106.887	5.411	812	113.111
8		401,63	106.454	3.713	342	110.499
9		530,71	104.669	10.939	1.726	117.335
10		559,74	105.596	32.455	3.314	141.365
11		560,75	105.501	39.440	10.514	155.457
12		560,67	108.776	66.858	16.556	192.178
1	1998	532,99	114.111	38.506	3.606	156.223
2		543,06	114.131	40.164	3.864	158.160
3		542,27	114.429	42.707	3.962	161.087
4		539,29	114.511	40.633	3.661	158.794
5		540,52	114.422	42.957	8.799	166.177
6		536,08	115.035	28.858	2.302	146.196
7		275,33	117.161	5.402	2.557	125.120
8		313,78	121.182	6.032	1.955	129.180
9		285,32	122.539	50.754	8.434	181.726
10		287,25	138.429	48.134	13.140	199.703
11		295,96	121.998	49.430	23.383	194.811
12		311,73	122.273	54.923	19.411	196.598
1	1999	301,77	122.877	43.333	12.621	178.831
2		776,31	134.543	40.370	6.959	181.873
3		777,55	124.327	42.229	6.885	173.441
4		768,78	125.015	43.082	5.841	173.938
5		742,76	125.296	45.080	8.006	178.382
6		740,27	125.865	22.049	12.244	160.158

**4.3 Ársfjórðungstölur**

Athugið að ekki er að öllu leyti unnið úr sömu sveitarfélögum árin 1993 til 1999, sem gerir meðaltölin mismunandi.

**Samtals starfsmannafélög**

Áfj.	Ár	Stg.	DI.	YI.	ÖI.	HI.
3	1993	1.515,10	80.154	23.377	10.476	114.007
4		1.297,05	84.654	28.121	17.611	130.385
1	1994	1.389,67	79.833	24.319	10.795	114.947
2		1.484,92	80.621	24.973	14.270	119.865
3		916,95	79.308	25.086	11.259	115.654
4		971,01	83.305	29.877	17.853	131.035
1	1995	864,48	79.194	28.243	12.285	119.722

Áfj.	Ár	Stg.	DI.	YI.	ÖI.	HI.
2		1.073,66	82.053	20.968	13.284	116.304
3		1.017,28	81.360	17.743	9.543	108.646
4		958,44	83.826	22.379	20.810	127.014
1	1996	1.191,90	85.220	24.359	12.565	122.144
2		1.297,01	85.005	26.224	15.170	126.400
3		1.213,46	88.114	25.984	9.856	123.953
4		1.131,48	89.120	31.774	24.214	145.111
1	1997	1.023,99	90.382	29.046	13.929	133.353
2		1.086,43	92.154	28.924	18.289	139.373
3		1.309,34	93.499	27.422	10.559	131483,6
4		1.287,93	94.898	32.257	23.565	150717,6
1	1998	817,43	100.901	29.270	11.097	141.269
2		821,34	101.327	30.592	16.712	148.632
3		744,48	89.417	21.496	8.489	119.399
4		742,94	93.654	24.495	13.230	131.379
1	1999	805,25	98.532	22.772	8.002	129.309
2		838,21	98.261	22.792	10.897	131.949

## Félag ísl. leikskólakennara (sv.fél.)

Áfj.	Ár	Stg.	DI.	YI.	ÖI.	HI.
3	1993	161,69	84.877	16.047	3.565	104.489
4		165,29	85.656	18.367	11.348	115.372
1	1994	180,45	83.006	16.050	4.680	103.736
2		192,33	83.159	15.933	6.447	105.540
3		111,61	83.991	14.330	3.577	101.897
4		133,02	84.735	21.103	12.199	118.037
1	1995	133,53	82.350	15.869	4.057	102.275
2		179,55	86.805	10.917	5.903	103.624
3		188,25	87.812	7.498	3.816	99.126
4		188,83	89.570	10.436	11.746	111.752
1	1996	181,05	94.259	15.234	3.720	113.212
2		213,93	95.232	18.217	7.338	120.788
3		211,84	94.738	14.292	2.311	111.337
4		217,69	94.981	19.244	12.576	126.804
1	1997	204,69	95.038	18.400	3.588	117.029
2		211,02	94.686	18.415	6.230	119.331
3		258,93	95.711	16.026	2.885	114.625
4		266,40	101.510	23.118	12.514	137.141
1	1998	157,85	107.703	21.220	2.993	131.922
2		159,50	107.731	26.163	8.968	142.862
3		140,71	104.533	21.960	8.200	134.690
4		160,59	108.111	27.289	8.228	143.621
1	1999	207,70	114.755	23.972	5.174	143.900
2		208,67	115.216	30.604	9.858	155.679

## Kennarar (nýr hópur)

Áfj.	Ár	Stg.	DI.	YI.	ÖI.	HI.
1	1997	465,56	102.570	29.037	2.552	134.162
2		422,85	105.314	32.068	4.801	142.176
3		449,44	105.885	7.081	1.032	113.996
4		560,39	106.625	46.258	10.132	163.012
1	1998	539,44	114.224	40.470	3.812	158.503
2		538,63	114.655	37.504	4.929	157.084
3		291,48	120.359	20.426	4.259	145.047
4		298,31	127.368	50.927	18.712	197.004
1	1999	618,54	128.365	41.631	7.849	177.845
2		750,60	125.387	36.826	8.660	170.874

## 5. Ýmislegt

### 5.1 Vísitala neysliverðs (framfærsluvísitala) með grunn 1981:

Hér að neðan er yfirlit yfir þróun vísitölu neysliverðs, eins og hún er útgefin af Hagstofu Íslands.

Þessi grunnur er notaður í útreikningum KOS, þegar vegið er með neysliverðs-vísitölunni.

#### Vísitala neysliverðs frá 1981 samkvæmt Hagstofu Íslands

Á\m.	jan.	feb.	mar.	apr.	maí	jún.	júl.	ágú.	sep.	okt.	nóv.	des.
1981	100,0	101,6	104,7	109,4	109,8	115,7	118,3	119,6	124,3	127,5	131,5	138,7
1982	141,1	144,3	152,0	158,8	159,9	168,8	173,6	178,8	194,0	202,1	210,1	221,7
1983	230,9	241,9	267,2	285,4	298,5	327,2	340,0	362,5	365,2	376,5	386,9	391,6
1984	394,4	397,0	401,3	407,0	410,6	420,2	424,1	430,7	433,4	438,2	443,8	465,3
1985	485,4	502,1	515,7	524,4	535,4	545,3	558,5	575,3	590,2	603,3	616,6	632,5
1986	651,1	666,0	655,8	659,8	671,1	675,5	678,4	686,1	694,2	697,2	711,5	718,0
1987	734,6	745,4	756,5	767,0	776,4	791,9	805,8	825,8	835,2	849,0	876,1	893,4
1988	926,6	934,4	943,0	956,6	973,4	1.006,9	1.041,8	1.063,4	1.071,2	1.074,8	1.075,5	1.077,5
1989	1.095,5	1.112,0	1.142,5	1.167,3	1.190,3	1.225,4	1.233,9	1.250,5	1.275,9	1.301,1	1.320,7	1.349,3
1990	1.355,7	1.377,8	1.389,2	1.393,4	1.406,0	1.415,7	1.425,0	1.429,4	1.429,2	1.433,1	1.442,9	1.446,4
1991	1.455,5	1.459,8	1.463,3	1.470,1	1.487,7	1.508,2	1.518,0	1.529,7	1.538,9	1.551,0	1.557,5	1.555,8
1992	1.559,6	1.566,1	1.563,3	1.563,2	1.562,1	1.567,6	1.571,5	1.571,5	1.569,9	1.570,9	1.570,9	1.579,1
1993	1.597,5	1.608,5	1.610,4	1.615,0	1.618,8	1.617,8	1.632,2	1.647,3	1.652,5	1.662,2	1.662,2	1.654,0
1994	1.648,3	1.649,9	1.651,8	1.653,8	1.653,8	1.655,7	1.658,6	1.659,6	1.664,5	1.662,5	1.661,6	1.662,5
1995	1.675,2	1.677,1	1.674,2	1.672,3	1.675,2	1.677,1	1.682,0	1.688,8	1.694,7	1.702,4	1.696,6	1.695,60
1996	1.702,4	1.705,4	1.708,3	1.711,2	1.721,9	1.720,0	1.721,9	1.732,6	1.736,5	1.737,5	1.738,5	1.730,7
1997	1.736,5	1.737,5	1.736,5	1.749,2	1.746,2	1.750,1	1.753,1	1.757,9	1.764,7	1.770,6	1.768,6	1.765,7
1998	1.754,4	1.771,6	1.778,4	1.782,3	1.788,1	1.791,0	1.787,1	1.777,4	1.779,3	1.787,1	1.792,0	1.788,7
1999	1.798,8	1.795,9	1.804,6	1.814,4	1.823,1	1.838,2	1.844,2	1.851,2	1.867,0	1.881,6	1.881,7	1.888,1

REGLUGERÐ UM NEFND UM KJARARANNSÓKNIR  
OPINBERRA STARFSMANNA

1. gr.

Nefnd um kjararannsóknir opinberra starfsmanna starfar í þeim tilgangi að safna saman og miðla upplýsingum um kjör starfsmanna hjá opinberum aðilum, kjör annarra launþega og þróun launa og kjaramála almennt til þeirra, sem að nefndinni standa, sbr. 4. gr.

2. gr.

Nefndin aflar upplýsinga um kjör, sbr. 1. gr., sem hér segir:

1. Með söfnun, skipulagningu og skráningu upplýsinga um laun og önnur kjaraatriði opinberra starfsmanna, sem aðilar að nefndinni leggja henni til.
2. Með öflun og skipulegri skráningu upplýsinga frá öðrum aðilum, sem stunda reglubundnar kjararannsóknir.
3. Með gerð sérstakra athugana, sem aðilar að nefndinni ákveða hverju sinni.

3. gr.

Nefndin miðlar upplýsingum til þeirra opinberu vinnuveitenda, sem láta nefndinni í té upplýsingar og stéttarféлага starfsmanna þeirra með reglulegum skýrslum og sérstökum skýrslum eftir því sem við á.

Allar upplýsingar, sem safnað er eða unnar eru á vegum nefndarinnar, aðrar en þær, sem nefndin birtir, sbr. fyrri málsgrein, eru trúnaðarmál og er einstökum aðilum að nefndinni óheimilt að notfæra sér þær eða birta án samþykkis allra nefndarmanna.

4. gr.

Nefndin er skipuð 10 fulltrúum. Tveir fulltrúar vinnuveitenda eru tilnefndir af fjármálaráðherra, einn af launaneftnd sveitarfélaga, einn af Reykjavíkurborg og einn úr hópi forsvarsmanna sjálfseignarstofnana samkvæmt nánari ákvörðun fjármálaráðherra.

Þrjú fulltrúar launþega skulu tilnefndir af BSRB, einn af BHRM og einn af KÍ. Nefndin skiptir með sér verkum og ákveður sér framkvæmdastjórn.

5. gr.

Nefndin setur sér starfsreglur, m.a. um starfssvið og starfshætti og ákveður nánar með hvaða hætti hún hagar störfum að verkefnum skv. 1.-3. grein. Nefndin skal kosta kapps um að skapa einhug um lausn þeirra verkefna sem henni eru falin. Ákvarðanir um verkefni og birtingu á niðurstöðum verða ekki teknar með afli atkvæða.

6. gr.

Kostnaður vegna starfa nefndarinnar greiðist úr ríkissjóði samkvæmt fjárveitingum í fjárlögum. Nefndin ræður sér sjálf starfsmenn.

7. gr.

Reglugerð þessi er sett samkvæmt lögum nr. 94 31. desember 1986, um kjarasamninga opinberra starfsmanna og öðlast þegar gildi.

Fjármálaráðuneytið 7. júlí 1987

Þorsteinn Pálsson (sign)  
Indriði H. Þorláksson (sign)



Kjararannsóknarnefnd  
opinberra starfsmanna  
Borgartúni 21, 105 R.