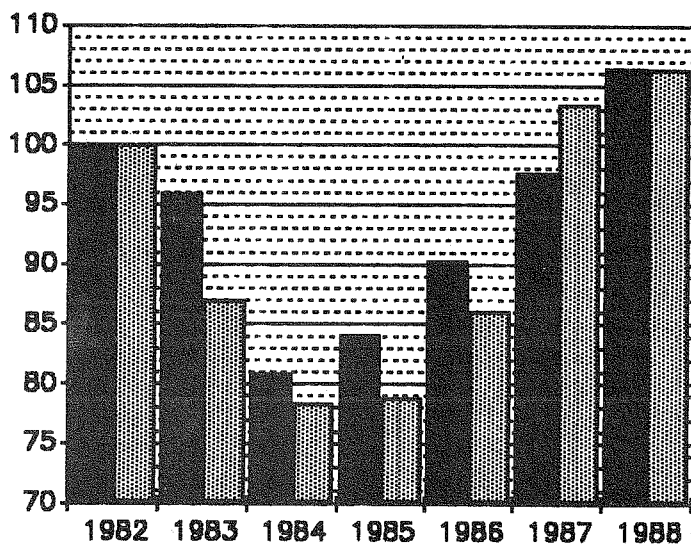


FRÉTTARIT KOS

Nr. 3

Mars 1989



SKÝRINGAR :

I ÞESSARI ÚTGAFU ERU STARFSMENN RÍKISINS, ÁSAMT STARFSMÖNNUM REYKJAVÍKURBORGAR. TIL STENDUR AD TAKA INN STARFSMENN ANNARRA BÉJAR- OG SVEITARFÉLAGA SVO OG AÐRA HÓPA LAUNÞEGA SEM TAKA LAUN HJA RÍKI OG SVEITARFÉLÖGUM.

I ÞESSUM TALNASÓFNUM ER MIÐAD VID MÅNADARTIMABIL.

ALLAR LAUNATÖLUR ERU VEGNAR MED FJÖLDA STÖÐUGILDA.

STÖÐUGILDI = FJÖLDI LAUNÞEGA I FULLU STARFI
TAXTALAUN = FÖST MÅNADARLAUN SAMKVÆMT TÖXTUM.
YFIRV.L. = GREIDD LAUN FYRIR YFIRVINNU.
ÖNNUR.L. = ÖLL ÖNNUR GREIDD LAUN A LAUNASEDLUM.
HEILDARL. = SUMMAN AF TAXTALAUNUM YFIRVINNULAUNUM OG ÖÐRUM LAUNUM

HREINT
TIMAKAUP = LAUN AN ORLOFS FYRIR DAGVINNU AD
VIDBÆTTUM HVERS KYNS, AUKAGREIÐSLUM SVO SEM
YFIRBORGUNUM, FÆDIS-, FERÐA-, FATA- OG VERKFÆRA-
PENINGUM DEILT MED DAGVINNUTIMUM. ÞESSI STÆRD ER
ÞVI HLUTUR DAGVINNU I MEDALTÍMAKAUPI

ARSFJÖRÐUNGSTÖLUR ERU UNNAR ÞANNIG AD TEKID ER ÞRIGGJA MÅNADA
VEGID MEDALTAL AF TALNASÓFNUM HVERS FÉLAGS.

NOKKUR FÉLÖG INNAN BHMR VORU I VERKFAILLI HLUTA AF MARS OG/EDA
APRIL 1987 OG ÞURFTI ÞVI AD LEIÐRETTA VIDKOMANDI MÅNUÐI. ÞAD VAR
GERT ÞANNIG AD TEKID VAR VEGID MEDALTAL LAUNATALNANNA MANDINN
FYRIR VERKFAILL OG MÅNUÐINN EFTIR VERKFAILL OG ÞAD NOTAÐ.
EFTIRTALIN FÉLÖG VORU LEIÐRETT: (VERKFAILLSMÅNUÐIRNIR ERU I SVIGA)

FÉLAG BOKASAFNSFR. (APRIL), FÉL.HASKM.HJUKRUNARFR. (MARS, APR.)
FÉL.ISL.NATTURUFR. (MARS, APR.) FÉL.ISL.SJUKRÁÞJ. (MARS, APR.)
HID ISL.KENNAF.FRAMH (MARS) HID ISL.KENNAF.GRUNNSK. (MARS)
HID ISL.KENNAF.ALLS (MARS) MATVELAFRÆÐ.FÉL.ISL. (APRIL)
SALFR.FÉL.ISL. (MARS, APR.) STÆTTARF.ISL.FÉL.RAÐGJ. (MARS, APR.)
IÐJUPJALFAF.ISL. (MARS, APR.) SAMTÖLUR FYRIR BHMR (MARS, APR.)

TÖLUM FYRIR FÉLAG HASKÖLAMENNTAÐRA STARFSMANNA STJÖRNARRAÐSINS VAR
BREYTT FYRIR JANUAR 1987 OG ÞER GERÐAR SAMBÆRILEGAR VID FEBRÚAR
1987, VEGNA STOFNUNAR FÉLAGSINS A ÞESSUM TÍMA.

Mars 1989

FRÉTTARIT K O S

Nr. 3

**Útgefandi: Kjararannsóknarnefnd
Opinberra
Starfsmanna**

**Skrifstofa K O S Skipholti 37
105 REYKJAVÍK
SÍMI: (91) 680 430**

KJARARANNSOKNARNEFND OPINBERRA STARFSMANNA (KOS) skipa nú í
Febrúar 1989 eftirtaldir aðilar:

Fulltrúar atvinnurekenda:

Birgir Guðjónsson
Indriði H. Þorláksson
Jón G. Kristjánsson
Logi Guðbrandsson
Páll Guðjónsson

Fulltrúar launafólks:

Birgir Björn Sigurjónsson
Björn Arnórsson
Einar Ólafsson
Haraldur Hannesson
Loftur Magnússon

FRAMKVEMDASTJORN KOS skipa:

Birgir Guðjónsson, Birgir Björn Sigurjónsson, Björn
Arnórsson og Páll Guðjónsson.

FRAMKVEMDASTJORI KOS er:

Geir Thorsteinsson.

HEIMILISFANG KOS ER:

KJARARANNSOKNARNEFND OPINBERRA STARFSMANNA
SKIPHOLTI 37
105 REYKJAVÍK

SÍMINN HJÁ K O S ER 91 - 680 430.

EFTIRPRENTUN ER HEIMIL ÚR RITINU, ENDA SÉ HEIMILDAR GETID.

EFNISYFIRLIT:

Skýringar.....	1
KOS nefndarskipan o.fl.....	3
Efnisyfirlit.....	4
Lög og reglugerð.....	5 - 6
Frá framkvæmgastjórn KOS.....	7
Listi yfir stéttarfélög.....	8 - 9
Mánaðartölur um stöðugildi, laun og kaupmátt taxtalauna ásamt súlurítum:	
BSRB ríkisstarfsmenn.....	10 - 24
BHMR.....	25 - 46
Kí.....	47 - 49
REYKJAVÍKURBORG.....	50 - 54
Bandalögin.....	55 - 57
Arsfjórðungstölur um kaupmátt launa ásamt súlurítum:	
BSRB ríkisstarfsmenn.....	58 - 64
BHMR.....	65 - 74
Kí.....	75 - 76
REYKJAVÍKURBORG.....	77 - 78
Bandalögin.....	79 - 80
Yfirlit um nýjan gagnasöfnunargrunn launa...	81 - 83
Framfærsluvísitalan frá 1981.....	84
Efnisyfirlit.....	4 + 86

KJARARANNSÖKNARNEFND OPINBERRA STARFSMANNA starfar samkvæmt 34. grein laga nr. 94 útg. 31.12.1986 um kjarasamninga opinberra starfsmanna, sem hljóðar þannig:

" Á vegum þeirra aðila, sem lög þessi taka til, starfi nefnd er annist kjararannsóknir og aðra upplýsingaöflun vegna kjarasamninga.

Nefndin skal skipuð jafnmörgum fulltrúum stéttarfélaganna og vinnuveitenda samkvæmt nánari ákvæðum í reglugerð sem sett skal að fengnum tillögum heildarsamtaka opinberra starfsmanna og Sambands íslenskra sveitarfélaga.

Nefndin setur sér starfsreglur, m.a. um starfssvið og starfshætti.

Kostnaður við störf nefndarinnar greiðist úr ríkissjóði."

Á grundvelli laganna var gefin út svohljóðandi reglugerð:

"

REGLUGERÐ

UM

NEFND UM KJARARANNSÖKNIR OPINBERRA STARFSMANNA

1. gr.

Nefnd um kjararannsóknir opinberra starfsmanna starfar í þeim tilgangi að safna saman og miðla upplýsingum um kjör starfsmanna hjá opinberum aðilum, kjör annarra launþega og þróun launa og kjaramála almennt til þeirra, sem að nefndinni standa, sbr. 4. gr.

2. gr.

Nefndin aflar upplýsinga um kjör, sbr. 1.gr., sem hér segir:

1. Með söfnun, skipulagningu og skráningu upplýsinga um laun og önnur kjaraatriði opinberra starfsmanna, sem aðilar að nefndinni leggja henni til.
2. Með öflun og skipulegri skráningu upplýsinga frá öðrum aðilum, sem stunda reglubundnar kjararannsóknir.
3. Með gerð sérstakra athugana, sem aðilar að nefndinni ákveða hverju sinni.

3. gr.

Nefndin miðlar upplýsingum til þeirra opinberu vinnuveitenda, sem láta nefndinni í té upplýsingar og stéttarfélaganna starfsmanna þeirra með reglulegum skýrslum og sérstökum skýrslum eftir því sem við á.

Allar upplýsingar, sem safnað er eða unnar eru á vegum nefndarinnar, aðrar en þær, sem nefndin birtir, sbr. fyrri málsgrein, eru trúnaðarmál og er einstökum aðilum að nefndinni óheimilt að notfæra sér þær eða birta án samþykkis allra nefndarmanna.

4. gr.

Nefndin er skipuð 10 fulltrúum. Tveir fulltrúar vinnuveitenda eru tilnefndir af fjármálaráðherra, einn af launanefnd sveitarfélaga, einn af Reykjavíkurborg og einn úr hópi forsvarsmanna sjálfseignarstofnana samkvæmt nánari ákvörðun fjármálaráðherra.

Þrjú fulltrúar launþega skulu tilnefndir af BSRB, einn af BHMR og einn af Kí.

Nefndin skiptir með sér verkum og ákveður sér framkvæmdastjórn.

5. gr.

Nefndin setur sér starfsreglur, m.a. um starfssvið og starfshætti og ákveður nánar með hvaða hætti hún hagar störfum að verkefnum skv. 1.-3. grein. Nefndin skal kosta kapps um að skapa einhug um lausn þeirra verkefna sem henni eru falin. Ákvarðanir um verkefni og birtingu á niðurstöðum verða ekki teknar með afli atkvæða.

6. gr.

Kostnaður vegna starfa nefndarinnar greiðist úr ríkissjóði samkvæmt fjárveitingum í fjárlögum. Nefndin ræður sér sjálf starfsmenn.

7. gr.

Reglugerð þessi er sett samkvæmt lögum nr. 94 31. desember 1986, um kjarasamninga opinberra starfsmanna og óðlast þegar gildi.

Fjármálaráðuneytið 7. júlí 1987

Þorsteinn Pálsson (sign)
Indriði H. Þorláksson (sign)

"

Frá Framkvæmdastjórn K O S:

Í þessu hefti KOS eru upplýsingar á sama grunni og unnið hefur verið á síðustu árin af Launaskrifstofu Fjármálaráðuneytisins og Launaskrifstofu Reykjavíkurborgar. Afram mun haldið að birta upplýsingar á þessum grundvelli samtímis og KOS leggur áherslu á að gera á honum ýmsar breytingar.

Kosturinn við þessar upplýsingar, umfram þær, sem fást við kaup og kjör annarra, en þeirra er vinna hjá ríkinu og borg, er að hér er ekki um úrtak að ræða. Upplýsingarnar ná til launa allra þeirra er vinna hjá ríki og borg og allra launa, sem skráð eru hjá Launaskrifstofu Ríkisins og Launaskrifstofu Reykjavíkurborgar. Þar með er ekki sagt að efnið sé gallalaust;

- * Tölurnar sýna laun allra þeirra, sem í starfi eru á hverjum tíma. Þetta getur valdið erfiðleikum í samanburði. T.d. lækka meðaldagvinnulaun flestra starfsmannafélaga yfir sumarmánuðina, vegna þess, að sumarafleysingafólkið kemur inn í lægstu starfsaldursþrepin. Þetta skeður ekki hjá t.d. H.F.Í. og verður að taka tillit til þess, þá sumarmánuðirnir eru bornir saman.
- * Meðallaun - og kaupmáttur þeirra - einkum lítilla hópa - geta breyst mjög mikið við það eitt, að nokkrir starfsmenn í efsta starfsaldursþrepi fara á eftirlaun en nýliðar taka við.
- * Lítið er hægt að segja um yfirborganir út frá þessu efni. Yfirborganir eru til hjá ríki og borg, en umfang þeirra er óljóst.
- * Stærsta vandamálið er þó að ná í samanburðarhæfar tölur um laun og aðrar greiðslur til launþega á almennum vinnumarkaði og þeirra opinberu starfsmanna sem ekki taka laun frá launaskrifstofu ríkisins. Framkvæmdastjórn KOS hefur, í samráði og samvinnu við Kjararannsóknarnefnd ASÍ/VSÍ og fleiri aðila, unnið nýjan gagnagrunn til söfnunar á launaupplýsingum. Þar með er mögulegt að safna öllum launum upp á sambærilegu formi og vinna upplýsingar úr þeim. Nú þegar er byrjað að undirbúa þessa vinnslu með forritun í launakerfunum.
- * KOS vinnur að því að finna leiðir til að endurbæta talnaefnið með tilliti til m.a. ofantalinna þátta.

LISTI YFIR STETTARFÉLÖG

BSRB RÍKISSTARFSMENN

FFR	FÉLAG FLUGMALASTARFSMANNA RÍKISINS
FIS/S	FÉLAG ÍSLENSKRA SIMAMANNA SKRIFSTH.
FIS/T	FÉLAG ÍSLENSKRA SIMAMANNA TEKNIHÖPUR
FIS/A	FÉLAG ÍSLENSKRA SIMAMANNA ALLS
FSS	FÉLAG STARFSMANNA STJORNARRÁÐSINS
HFI	HJUKRUNARFÉLAG ÍSLANDS
LL	LANDSSAMBAND LÖGREGLUMANNA
LMFI	LJÓSMÆÐRAFÉLAG ÍSLANDS
PFI	POSTMANNAFÉLAG ÍSLANDS
SRÚ	STARFSMANNAFÉLAG RÍKISUTVARPSINS
SFS	STARFSMANNAFÉLAG SJONVARPSINS
SFRT	STARFSMANNAFÉLAG RÍKISSTOFNANA T
SFRS	STARFSMANNAFÉLAG RÍKISSTOFNANA S
SFRH	STARFSMANNAFÉLAG RÍKISSTOFNANA H
SFRA	STARFSMANNAFÉLAG RÍKISSTOFNANA ALLS
TÍ	TOLLVÁRÐAFÉLAG ÍSLANDS
BSRBR	BSRB FÉLÖGIN HJA RÍKINU, ALLS

BHMR

KA	KJARAFÉLAG ARKITEKTA Í RÍKISÞJONUSTU
DI	DÝRALÆKNAFÉLAG ÍSLANDS
FB	FÉLAG BOKASAFNSFRÆÐINGA
FF	FÉLAG FRÉTTAMANNA
FH	FÉLAG HASKOLAKENNARA
FHH	FÉLAG HASKOLAMENNTADRA HJUKRUNARFRÆÐINGA
FHSS	FÉLAG HASK.MENNT.STARFSMANNA STJORNARRÁÐSINS
FIF	FÉLAG ÍSLENSKRA FRÆÐA
FIN	FÉLAG ÍSLENSKRA NÁTTURUFREÐINGA
FISP	FÉLAG ÍSLENSKRA SJUKRÁÐJÁLFAFA
FTK	FÉLAG TEKNISKOLAKENNARA
KFVH	KJARADEILD RÍKISST. Í FÉL.VÍDSK. OG HAGFR.
FP	FÉLAG ÞJÓDFÉLAGSFRÆÐINGA
HIK/F	HÍÐ ÍSLENSKA KENNAFÉLAG FRAMHALDSSK.
HIK/G	HÍÐ ÍSLENSKA KENNAFÉLAG GRUNNSKOLAR
HIK/A	HÍÐ ÍSLENSKA KENNAFÉLAG ALLS
KKHI	KENNAFÉLAG KHÍ
LEI	LÆKNAFÉLAG ÍSLANDS
MNI	MATVÆLAFRÆÐINGAFÉLAG ÍSLANDS
PI	PRESTAFAÉLAG ÍSLANDS
SI	SALFRÆÐINGAFÉLAG ÍSLANDS
SIF	STETTARFÉLAG ÍSLENSKRA FÉLAGSRÁÐGJAFÁ
SLIR	STETTARFÉLAG LÖGFRÆÐINGA Í RÍKISÞJONUSTU
IÍ	IDJUPJÁLFAFAFÉLAG ÍSLANDS
UTG	UTGARDUR, FÉLAG HASKOLAMANNA
BHMR	BHMR FÉLÖGIN, ALLS

LISTI YFIR STÉTTARFÉLÖG

K.i.

KI/G	KENNASAMBAND ÍSLANDS GRUNNSKÓLAR
KI/F	KENNASAMBAND ÍSLANDS FRAMHALDSSKÓLAR
KI	KENNASAMBAND ÍSLANDS, ALLS

REYKJAVÍKURBORG

STRSK	ST. RV. SKRIFSTOFUHÖPUR
STRTE	ST. RV. TEKNIHÖPUR
STRHE	ST. RV. HEILBRIGÐISHÖPUR
STRV	STARFSMANNAFÉLAG REYKJAVÍKURBORGAR ALLS
STRHM	ST. RV. HASKÓLAHÖPUR
HFI	HJUKRUNARFÉLAG ÍSLANDS

BSRB RIKISST. LAUNAUPPHÆDIR OG KAUPMATTUR TAXTALAUNA MED JANUAR 1987 = 100

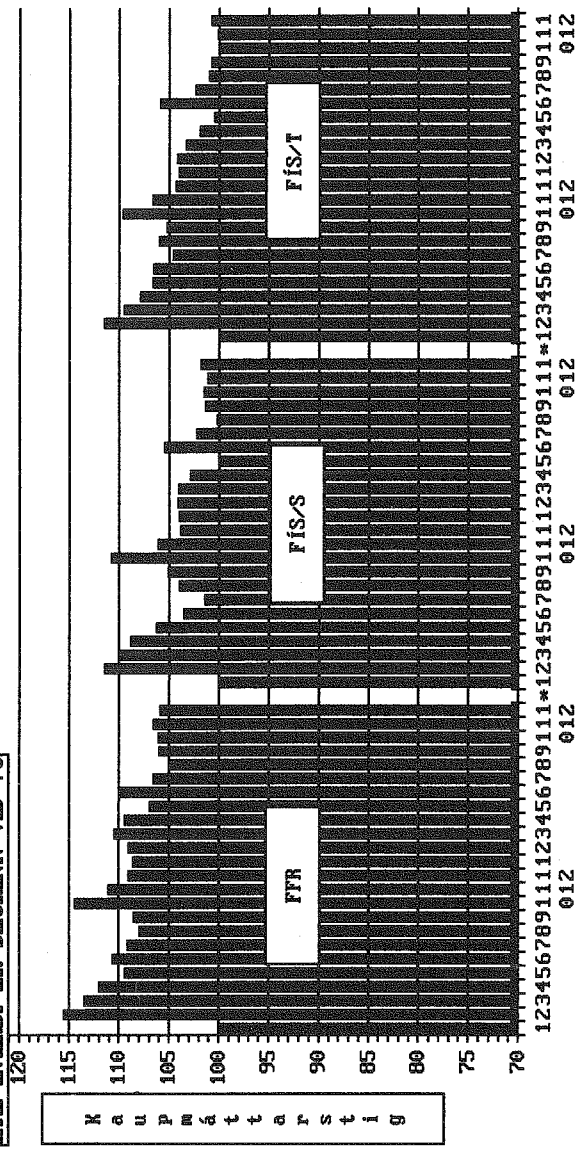
FÉLAG	MÁN	ÁR	STÖDU- GILDI	TAXTA- LAUN	YFIRV. LAUN	ÖNNUR LAUN	HEILDAR- LAUN	KAUPM. TAXTAL.
FFR	1	1987	115.51	34302	25002	5226	64530	100.00
FFR	2	1987	112.59	40223	23956	5467	69646	115.56
FFR	3	1987	114.61	40109	26536	5135	71780	113.55
FFR	4	1987	114.51	40125	24977	4869	69971	112.04
FFR	5	1987	118.65	39688	30888	5863	76439	109.48
FFR	6	1987	121.67	40928	29388	5705	76021	110.68
FFR	7	1987	127.38	41073	24525	4491	70089	109.17
FFR	8	1987	121.38	41635	27996	5427	75058	107.97
FFR	9	1987	112.44	42328	22506	4272	69106	108.54
FFR	10	1987	117.97	45387	29043	5186	79616	114.50
FFR	11	1987	117.49	45466	28305	7097	80868	111.14
FFR	12	1987	117.33	45506	20750	5724	71980	109.08
FFR	1	1988	115.52	47016	30169	7879	85064	108.67
FFR	2	1988	116.20	47582	28144	7083	82809	109.06
FFR	3	1988	114.52	48660	30837	7639	87136	110.51
FFR	4	1988	111.75	48896	23345	7632	79873	109.47
FFR	5	1988	116.46	48607	34899	8045	91551	106.95
FFR	6	1988	127.69	51722	34519	7934	94175	110.01
FFR	7	1988	128.38	51877	34215	7863	93955	106.64
FFR	8	1988	127.79	52195	32939	7674	92808	105.12
FFR	9	1988	116.60	53052	29255	8141	90448	106.07
FFR	10	1988	115.40	53266	34381	8656	96303	106.14
FFR	11	1988	112.36	53557	27380	8531	89468	106.65
FFR	12	1988	115.81	53304	31456	8471	93231	105.95
FIS/S	1	1987	465.48	35590	13780	1395	50765	100.00
FIS/S	2	1987	466.58	40262	13371	1764	55397	111.49
FIS/S	3	1987	462.92	40288	13259	1589	55136	109.93
FIS/S	4	1987	466.97	40454	18366	1697	60517	108.87
FIS/S	5	1987	477.32	39993	17169	1352	58514	106.33
FIS/S	6	1987	528.17	39732	14066	1464	55262	103.56
FIS/S	7	1987	550.06	39607	12383	1433	53423	101.46
FIS/S	8	1987	522.51	41612	14184	1443	57239	104.01
FIS/S	9	1987	467.39	42549	15070	1649	59268	105.16
FIS/S	10	1987	459.48	45571	18070	1907	65548	110.80
FIS/S	11	1987	468.09	45073	18311	2147	65531	106.19
FIS/S	12	1987	486.29	44965	19324	2031	66320	103.89
FIS/S	1	1988	464.09	46691	20636	2006	69333	104.01
FIS/S	2	1988	463.69	47136	18830	2388	68354	104.13
FIS/S	3	1988	464.92	47551	17597	1977	67125	104.08
FIS/S	4	1988	455.82	47677	23442	1899	73018	102.88
FIS/S	5	1988	489.86	47107	18063	2073	67243	99.89
FIS/S	6	1988	530.37	51476	21345	2309	75130	105.53
FIS/S	7	1988	541.46	51618	17921	2076	71615	102.27
FIS/S	8	1988	532.12	51647	19511	2116	73274	100.25
FIS/S	9	1988	484.20	52608	19646	2270	74524	101.37
FIS/S	10	1988	471.30	52849	19441	2275	74565	101.50
FIS/S	11	1988	468.81	52710	18386	2519	73615	101.16
FIS/S	12	1988	475.88	53136	22340	2396	77872	101.79

KAUPMÁTTUR TAXTALAUNA EFTIR MÁNUÐUM

JANÚAR 1987 = 100

125

ATH KVARDI ER SKORINN VÍÐ 70



K a u p m á t t a r s t i g

MARS 1988

MÁNUÐIRNIR FRÁ JANÚAR 1987 TIL OG MÍÐ DESEMBER 1988

123456789111123456789111*123456789111123456789111123456789111
012 012 012 012 012

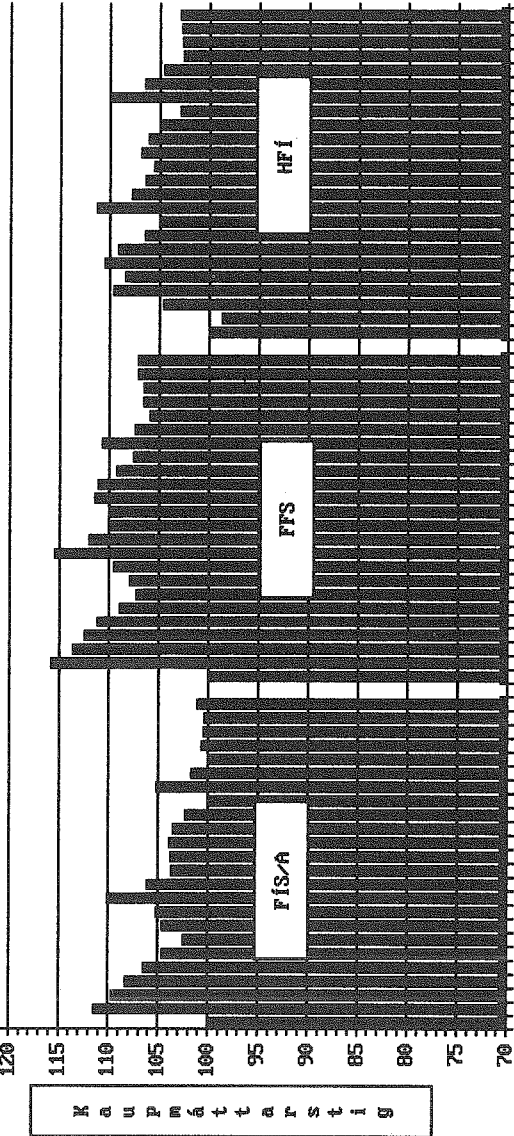
BSRB RÍKISST. LAUNAUPPHÆDIR OG KAUPMATTUR TAXTALAUNA MED JANÚAR 1987 = 100

FÉLAG MÁN ÁR	STÖÐU- GILDI	TAXTA- LAUN	YFIRV. LAUN	ÖNNUR LAUN	HEILDAR- LAUN	KAUPM. TAXTAL.
FIS/T 1 1987	392.15	39987	34335	2829	77151	100.00
FIS/T 2 1987	388.12	45265	35728	3050	84043	111.56
FIS/T 3 1987	388.44	45084	35377	2811	83272	109.49
FIS/T 4 1987	389.29	45044	48274	3106	96424	107.90
FIS/T 5 1987	406.00	45093	36320	2500	83913	106.71
FIS/T 6 1987	406.40	45940	38897	2844	87681	106.58
FIS/T 7 1987	406.26	45909	34503	2483	82895	104.67
FIS/T 8 1987	399.12	47665	40098	2480	90243	106.04
FIS/T 9 1987	390.23	47870	37993	2987	88850	105.30
FIS/T 10 1987	375.93	50690	43670	3014	97374	109.69
FIS/T 11 1987	366.00	50887	44372	3197	98456	106.71
FIS/T 12 1987	362.09	50736	37509	2865	91110	104.33
FIS/T 1 1988	363.14	52492	39093	3102	94687	104.07
FIS/T 2 1988	364.63	52996	40176	3453	96625	104.20
FIS/T 3 1988	370.39	53037	36163	3428	92628	103.33
FIS/T 4 1988	368.58	53107	40009	3037	96153	102.00
FIS/T 5 1988	379.71	53276	34900	2971	91147	100.55
FIS/T 6 1988	378.39	58080	44208	3657	105945	105.97
FIS/T 7 1988	378.07	58058	37094	3505	98657	102.38
FIS/T 8 1988	365.54	58485	39636	3627	101748	101.04
FIS/T 9 1988	359.72	58799	42861	3803	105463	100.84
FIS/T 10 1988	371.02	58449	41132	4099	103680	99.91
FIS/T 11 1988	370.20	58611	37769	4626	101006	100.12
FIS/T 12 1988	376.71	59134	38476	4478	102088	100.83
FIS/A 1 1987	857.63	37601	23179	2051	62831	100.00
FIS/A 2 1987	854.70	42534	23523	2348	68405	111.48
FIS/A 3 1987	851.36	42476	23351	2147	67974	109.71
FIS/A 4 1987	856.26	42541	31963	2338	76842	108.37
FIS/A 5 1987	883.32	42337	25971	1880	70188	106.54
FIS/A 6 1987	934.57	42432	24864	2064	69360	104.68
FIS/A 7 1987	956.32	42284	21780	1879	65943	102.53
FIS/A 8 1987	921.63	44233	25406	1892	71531	104.65
FIS/A 9 1987	857.62	44970	25500	2258	72728	105.20
FIS/A 10 1987	835.41	47875	29590	2405	79870	110.18
FIS/A 11 1987	834.09	47624	29747	2608	79979	106.20
FIS/A 12 1987	848.38	47428	27085	2387	76900	103.72
FIS/A 1 1988	827.23	49238	28738	2487	80463	103.82
FIS/A 2 1988	828.32	49716	28227	2857	80800	103.95
FIS/A 3 1988	835.31	49984	25829	2620	78433	103.56
FIS/A 4 1988	824.40	50105	30849	2408	83362	102.34
FIS/A 5 1988	869.57	49801	25415	2465	77681	99.96
FIS/A 6 1988	908.76	54226	30865	2867	87958	105.22
FIS/A 7 1988	919.53	54266	25804	2664	82734	101.77
FIS/A 8 1988	897.86	54432	27706	2731	84869	100.01
FIS/A 9 1988	843.92	55247	29541	2923	87711	100.76
FIS/A 10 1988	842.32	55316	28995	3078	87389	100.55
FIS/A 11 1988	839.01	55314	26938	3449	85701	100.48
FIS/A 12 1988	852.59	55786	29470	3316	88572	101.15

KAUPMÁTTUR TAXTALAUNA EFTIR MÁNUÐUM

JANÚAR 1987 = 100

ATH KVARDI ER SKORINN VIÐ 70



123456789111123456789111*1234567891111234567891111
 012 012 012 012 012

KOS MARS 1988

MÁNUÐIRNIR FRÁ JANÚAR 1987 TIL OG MÆÐ DESEMBER 1988

BSRB RÍKISST. LAUNAUPPHÆDIR OG KAUPMATTUR TAXTALAUNA MED JANUAR 1987 = 100.

FELAG	MÁN	AR	STÖÐU- GILDI	TAXTA- LAUN	YFIRV. LAUN	ÖNNUR LAUN	HEILDAR- LAUN	KAUPM. TAXTAL.
FSS	1	1987	229.16	38819	12906	248	51973	100.00
FSS	2	1987	227.09	45619	17375	310	63304	115.81
FSS	3	1987	231.74	45439	16016	376	61831	113.68
FSS	4	1987	228.69	45586	18966	355	64907	112.48
FSS	5	1987	232.78	45611	18659	423	64693	111.18
FSS	6	1987	255.31	45602	13619	403	59624	108.98
FSS	7	1987	252.88	45699	14900	445	61044	107.33
FSS	8	1987	250.59	47143	14392	364	61899	108.03
FSS	9	1987	231.32	48359	16777	368	65504	109.58
FSS	10	1987	234.88	51798	20830	377	73005	115.46
FSS	11	1987	237.56	51884	21103	373	73360	112.07
FSS	12	1987	240.46	51849	23065	369	75283	109.83
FSS	1	1988	241.63	53872	18702	435	73009	110.02
FSS	2	1988	242.94	55038	24560	433	80031	111.47
FSS	3	1988	245.06	55372	21023	433	76828	111.12
FSS	4	1988	242.79	55235	18164	270	73669	109.28
FSS	5	1988	255.07	55354	20643	462	76459	107.62
FSS	6	1988	273.40	58928	21304	449	80681	110.75
FSS	7	1988	273.57	59175	22598	532	82305	107.49
FSS	8	1988	265.93	59558	20415	537	80510	105.99
FSS	9	1988	249.74	60349	23739	474	84562	106.62
FSS	10	1988	252.08	60572	24987	508	86067	106.65
FSS	11	1988	247.25	60939	22701	360	84000	107.23
FSS	12	1988	250.50	61047	24990	472	86509	107.22
HFI	1	1987	485.37	46850	14224	6316	67390	100.00
HFI	2	1987	479.26	46942	13429	5402	65773	98.74
HFI	3	1987	490.08	50491	14615	6728	71834	104.66
HFI	4	1987	490.88	53621	23331	6990	83942	109.63
HFI	5	1987	504.66	53719	18092	7091	78902	108.50
HFI	6	1987	504.66	55824	19108	6070	81002	110.53
HFI	7	1987	491.61	56113	16659	5212	77984	109.20
HFI	8	1987	475.22	56092	19325	5489	80906	106.51
HFI	9	1987	478.00	55925	9312	2807	68044	105.00
HFI	10	1987	491.37	60297	20786	7711	88794	111.37
HFI	11	1987	500.09	60260	20472	7446	88178	107.85
HFI	12	1987	487.27	60670	5264	1242	67176	106.48
HFI	1	1988	493.52	62415	20853	8316	91584	105.62
HFI	2	1988	496.29	63686	18151	7298	89135	106.87
HFI	3	1988	500.07	63846	23100	7566	94512	106.16
HFI	4	1988	482.20	63912	17303	3705	84920	104.77
HFI	5	1988	502.93	63912	26054	7378	97344	102.96
HFI	6	1988	508.52	70506	22840	7476	100822	109.80
HFI	7	1988	501.37	70762	20991	6555	98308	106.51
HFI	8	1988	480.31	70986	20762	6916	98664	104.67
HFI	9	1988	483.69	70169	10188	3756	84113	102.71
HFI	10	1988	479.73	70421	19908	8643	98972	102.74
HFI	11	1988	479.82	70539	10407	4441	85387	102.84
HFI	12	1988	484.91	70767	22699	8769	102235	102.98

BSRB RIKISST. LAUNAUPPHEDIR OG KAUPMATTUR TAXTALAUNA MED JANUAR 1987 = 100

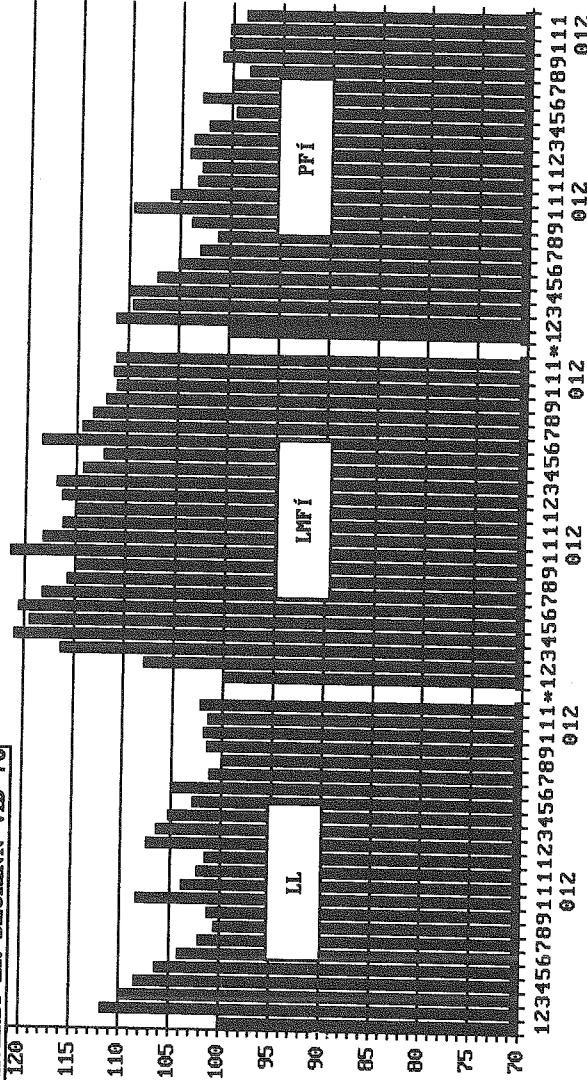
FELAG	MAN	AR	STÖÐU- GILDI	TAXTA- LAUN	YFIRV. LAUN	ÖNNUR LAUN	HEILDAR- LAUN	KAUPM. TAXTAL.
LL	1	1987	617.30	40566	40666	12477	93709	100.00
LL	2	1987	619.62	46054	35873	12317	94244	111.88
LL	3	1987	622.62	45966	37109	11347	94422	110.04
LL	4	1987	632.97	45951	39519	12052	97522	108.50
LL	5	1987	658.04	45645	47891	12452	105988	106.47
LL	6	1987	741.35	45569	49457	10894	105920	104.21
LL	7	1987	747.90	45469	36897	9990	92356	102.19
LL	8	1987	731.02	45859	39915	11002	96776	100.56
LL	9	1987	680.08	46721	38980	10765	96466	101.31
LL	10	1987	660.56	50831	42697	12653	106181	108.43
LL	11	1987	690.14	50296	45337	13222	108855	103.96
LL	12	1987	682.83	50503	36031	11980	98514	102.37
LL	1	1988	656.11	52005	49034	16774	117813	101.64
LL	2	1988	673.87	55464	41348	14710	111522	107.49
LL	3	1988	668.84	55432	39801	13575	108808	106.45
LL	4	1988	662.76	55614	46479	15124	117217	105.29
LL	5	1988	679.62	55327	43721	13683	112731	102.93
LL	6	1988	756.00	58291	47440	15458	121189	104.84
LL	7	1988	761.53	58238	43939	14651	116828	101.23
LL	8	1988	740.53	58614	47875	13913	120402	99.82
LL	9	1988	676.57	60045	43714	15415	119174	101.51
LL	10	1988	670.18	60478	39875	15762	116115	101.90
LL	11	1988	669.23	60264	44925	17388	122577	101.47
LL	12	1988	676.76	60834	38116	15585	114535	102.24
LMFI	1	1987	64.94	41740	7392	7022	56154	100.00
LMFI	2	1987	66.22	45741	7376	6399	59516	108.00
LMFI	3	1987	66.45	50017	7342	8566	65925	116.37
LMFI	4	1987	67.14	52742	21479	7826	82047	121.03
LMFI	5	1987	67.10	52709	13598	8361	74668	119.49
LMFI	6	1987	71.36	54249	14792	6717	75758	120.57
LMFI	7	1987	73.20	54141	11510	6654	72305	118.26
LMFI	8	1987	72.67	54324	11730	6417	72471	115.78
LMFI	9	1987	67.24	54569	6986	3099	64654	114.99
LMFI	10	1987	70.49	58571	12250	8937	79758	121.43
LMFI	11	1987	69.11	58850	12442	9063	80355	118.22
LMFI	12	1987	69.42	59012	3532	1629	64173	116.25
LMFI	1	1988	71.04	60506	12507	9806	82819	114.93
LMFI	2	1988	68.82	61763	11526	9513	82802	116.34
LMFI	3	1988	70.59	62663	15060	9134	86857	116.95
LMFI	4	1988	65.61	62127	15995	4475	82597	114.31
LMFI	5	1988	67.80	62118	24183	9297	95598	112.32
LMFI	6	1988	70.97	67767	18404	8351	94522	118.45
LMFI	7	1988	74.34	67767	14337	8579	90683	114.49
LMFI	8	1988	70.60	68530	16958	7617	93105	113.42
LMFI	9	1988	66.29	68248	7261	4106	79615	112.13
LMFI	10	1988	66.05	67846	12136	10861	90843	111.10
LMFI	11	1988	64.53	68080	5050	5260	78390	111.41
LMFI	12	1988	66.94	68062	20160	9562	97784	111.17

KAUPMÁTTUR TAXTALAUNA EFTIR MÁNUÐUM

125

JANÚAR 1987 = 100

AÐE KVARÐI ER SKORINN VÍÐ 70



KOS MARS 1988

MÁNUÐIRNIR FRÁ JANÚAR 1987 TIL OG MÍÐ DESEMBER 1988

123456789111123456789111123456789111123456789111123456789111123456789111
 012 012 012 012

K a u p t á t t a r s t i g

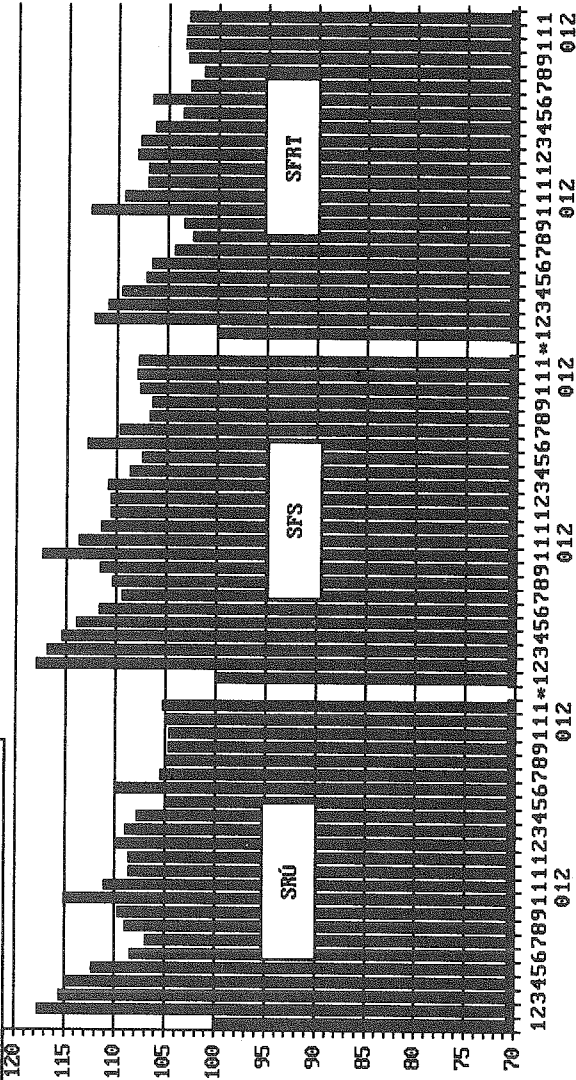
BSRB RÍKISST. LAUNAUPPHÆDIR OG KAUPMATTUR TAXTALAUNA MED JANÚAR 1987 = 100

FÉLAG	MÁN	ÁR	STÖDU- GILDI	TAXTA- LAUN	YFIRV. LAUN	ÖNNUR LAUN	HEILDAR- LAUN	KAUPM. TAXTAL.
PFI	1	1987	613.63	32545	22929	1785	57259	100.00
PFI	2	1987	617.91	36746	14055	1918	52719	111.27
PFI	3	1987	617.10	36736	13446	1867	52049	109.62
PFI	4	1987	620.21	37381	15940	2017	55338	110.01
PFI	5	1987	689.27	36857	15795	962	53614	107.16
PFI	6	1987	815.90	36882	10161	825	47868	105.13
PFI	7	1987	824.04	36771	11184	904	48859	103.01
PFI	8	1987	806.14	37048	11286	888	49222	101.27
PFI	9	1987	641.51	38418	15345	1093	54856	103.83
PFI	10	1987	668.27	41254	18264	2059	61577	109.69
PFI	11	1987	682.19	41160	18679	2018	61857	106.05
PFI	12	1987	732.46	40899	22750	1911	65560	103.33
PFI	1	1988	681.16	42239	26685	1996	70920	102.90
PFI	2	1988	685.92	43122	18330	2319	63771	104.17
PFI	3	1988	689.33	43344	18064	2118	63526	103.75
PFI	4	1988	678.91	43345	19438	2117	64900	102.29
PFI	5	1988	745.21	42945	16060	1008	60013	99.59
PFI	6	1988	862.95	45927	15260	1114	62301	102.96
PFI	7	1988	868.44	46048	13739	1281	61068	99.77
PFI	8	1988	841.03	46329	13385	1146	60860	98.34
PFI	9	1988	704.24	47948	16808	1205	65961	101.04
PFI	10	1988	710.10	47790	19331	2289	69410	100.37
PFI	11	1988	712.94	47774	18019	2278	68071	100.27
PFI	12	1988	858.73	47111	19701	2022	68834	98.69
SRU	1	1987	87.92	38175	16055	1217	55447	100.00
SRU	2	1987	84.95	45614	15838	1571	63023	117.76
SRU	3	1987	92.12	45422	14825	1348	61595	115.55
SRU	4	1987	92.68	45782	22978	1648	70408	114.87
SRU	5	1987	97.37	45341	25047	1675	72063	112.39
SRU	6	1987	124.26	44638	15528	1607	61773	108.47
SRU	7	1987	121.17	44808	15028	1477	61313	107.01
SRU	8	1987	120.20	46780	14051	1782	62613	109.01
SRU	9	1987	101.42	47616	16658	1924	66198	109.71
SRU	10	1987	103.59	50787	19174	2291	72252	115.12
SRU	11	1987	111.47	50600	24210	3753	78563	111.14
SRU	12	1987	106.12	50435	10469	1398	62302	108.63
SRU	1	1988	104.96	52318	19132	2423	73873	108.65
SRU	2	1988	97.67	53322	17665	2741	73728	109.82
SRU	3	1988	99.16	53412	17228	2404	73044	109.00
SRU	4	1988	98.11	53598	18757	2442	74797	107.83
SRU	5	1988	102.50	53104	15983	2365	71452	104.99
SRU	6	1988	110.46	57519	17019	2267	76805	109.93
SRU	7	1988	116.42	57126	14704	2263	74093	105.52
SRU	8	1988	109.25	58068	16467	1781	76316	105.08
SRU	9	1988	100.70	58296	15013	2504	75813	104.73
SRU	10	1988	97.10	58440	16103	2706	77249	104.63
SRU	11	1988	94.05	58666	16305	2933	77904	104.97
SRU	12	1988	97.66	58951	7836	679	67466	105.28

KAUPMÁTTUR TAXTALAUNA EFTIR MÁNUÐUM

JANÚAR 1987 = 100

ATH KVARDI ER SKORINN VÍÐ 70



K a u p m á t t u r s t i g

KOS MARS 1988

MÁNUÐIR FRÁ JANÚAR 1987 TIL OG MÍÐ DESEMBER 1988

012 012 012

BSRB RIKISST. LAUNAUPPHÆDIR OG KAUPMATTUR TAXTALAUNA MED JANUAR 1987 = 100

FELAG	MÁN	ÁR	STÖDU- GILDI	TAXTA- LAUN	YFIRV. LAUN	ÖNNUR LAUN	HEILDAR- LAUN	KAUPM. TAXTAL.
SFS	1	1987	114.08	37738	36996	3147	77881	100.00
SFS	2	1987	111.70	45168	35638	3992	84798	117.95
SFS	3	1987	117.13	45418	34008	3191	82617	116.88
SFS	4	1987	117.93	45482	32419	3929	81830	115.44
SFS	5	1987	109.29	45450	44060	3475	92985	113.96
SFS	6	1987	112.84	45445	32398	3526	81369	111.71
SFS	7	1987	115.66	45313	27902	2756	75971	109.47
SFS	8	1987	110.84	46822	23293	2192	72307	110.37
SFS	9	1987	100.07	47890	25472	2548	75910	111.62
SFS	10	1987	97.78	51192	28016	3142	82350	117.38
SFS	11	1987	100.18	51203	56533	5660	113396	113.77
SFS	12	1987	94.65	51201	18768	1130	71099	111.56
SFS	1	1988	95.35	52657	32514	3249	88420	110.62
SFS	2	1988	97.52	53082	31691	3306	88079	110.59
SFS	3	1988	94.63	53722	36289	3253	93264	110.90
SFS	4	1988	95.68	53420	32281	2773	88474	108.71
SFS	5	1988	97.30	53732	30754	3066	87552	107.46
SFS	6	1988	101.84	58433	31266	3138	92837	112.97
SFS	7	1988	99.88	58747	35318	2573	96638	109.77
SFS	8	1988	98.45	58331	22510	1920	82761	106.78
SFS	9	1988	90.47	58597	36057	2871	97525	106.49
SFS	10	1988	89.28	59468	36537	3292	99297	107.71
SFS	11	1988	87.04	59663	40209	3607	103479	107.99
SFS	12	1988	85.63	59703	19835	1612	81150	107.86
SFRT	1	1987	1334.23	35419	16064	2275	53758	100.00
SFRT	2	1987	1316.62	40394	19243	2522	62159	112.39
SFRT	3	1987	1306.80	40475	19506	2487	62468	110.98
SFRT	4	1987	1308.15	40524	19926	2775	63225	109.59
SFRT	5	1987	1372.58	40131	22915	2587	65633	107.21
SFRT	6	1987	1527.79	40720	19192	2360	62272	106.65
SFRT	7	1987	1562.92	40559	18052	1797	60408	104.40
SFRT	8	1987	1497.16	40829	18578	2040	61447	102.55
SFRT	9	1987	1369.59	41651	16890	1519	60060	103.44
SFRT	10	1987	1300.72	46140	25328	2986	74454	112.73
SFRT	11	1987	1299.13	46211	24107	3164	73482	109.40
SFRT	12	1987	1319.17	46113	21590	2946	70649	107.05
SFRT	1	1988	1268.68	47803	22740	3019	73562	107.00
SFRT	2	1988	1289.32	48691	23910	3077	75678	108.08
SFRT	3	1988	1297.29	48997	23895	3068	75960	107.77
SFRT	4	1988	1276.78	49039	20415	2233	71687	106.33
SFRT	5	1988	1368.04	48587	25889	3069	77545	103.53
SFRT	6	1988	1542.48	51768	25254	3043	80065	106.64
SFRT	7	1988	1535.00	51671	24393	2839	78903	102.87
SFRT	8	1988	1490.61	52009	24465	3037	79511	101.44
SFRT	9	1988	1328.10	53212	24626	2518	80356	103.03
SFRT	10	1988	1308.50	53554	28461	3564	85579	103.35
SFRT	11	1988	1282.38	53570	21596	2537	77703	103.31
SFRT	12	1988	1339.59	53490	26659	3912	84061	102.96

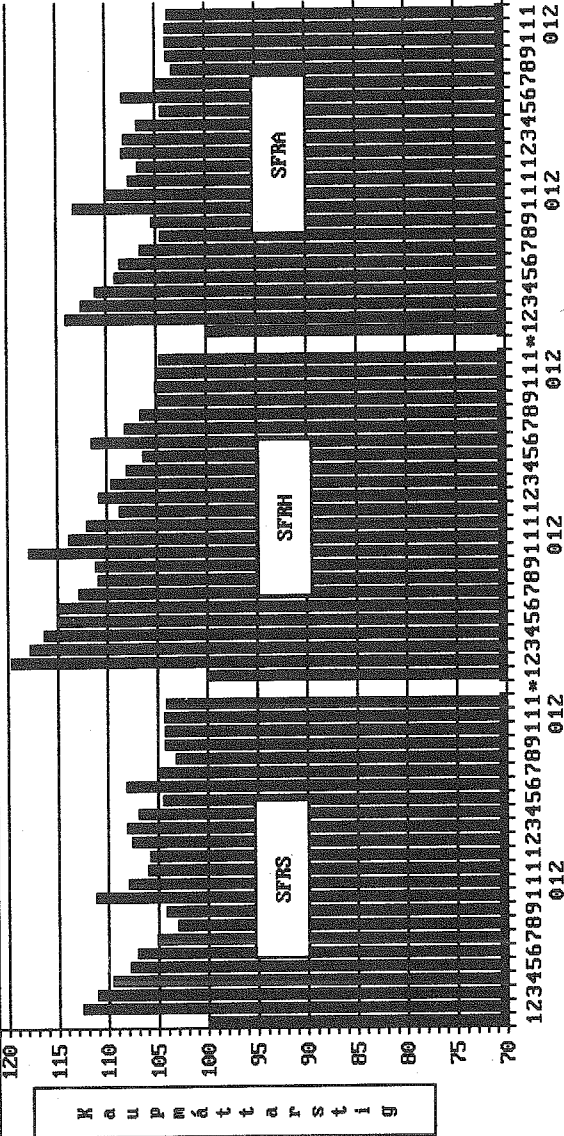
BSRB RIKISST. LAUNAUPPHÆDIR OG KAUFMATTUR TAXTALAUNA MED JANUAR 1987 = 100

FÉLAG	MÁN	ÁR	STÖDU- GILDI	TAXTA- LAUN	YFIRV. LAUN	ÖNNUR LAUN	HEILDAR- LAUN	KAUFM. TAXTAL.
SFRS	1	1987	1364.86	35588	9687	181	45456	100.00
SFRS	2	1987	1376.92	40687	12995	194	53876	112.67
SFRS	3	1987	1395.67	40719	11993	194	52906	111.12
SFRS	4	1987	1418.20	40722	12802	245	53769	109.60
SFRS	5	1987	1443.10	40571	13371	305	54247	107.88
SFRS	6	1987	1586.80	41092	11451	206	52749	107.11
SFRS	7	1987	1572.98	41045	11874	208	53127	105.15
SFRS	8	1987	1542.31	41223	10288	210	51721	103.04
SFRS	9	1987	1399.76	42168	10575	178	52921	104.22
SFRS	10	1987	1395.30	45766	14139	254	60159	111.28
SFRS	11	1987	1406.51	45849	15479	273	61601	108.03
SFRS	12	1987	1414.17	45905	13843	137	59885	106.06
SFRS	1	1988	1397.63	47497	14590	325	62412	105.81
SFRS	2	1988	1418.02	48729	17226	299	66254	107.65
SFRS	3	1988	1430.83	49387	17384	306	67077	108.11
SFRS	4	1988	1411.84	49582	13893	193	63668	107.00
SFRS	5	1988	1512.64	49269	17124	325	66718	104.49
SFRS	6	1988	1660.43	52790	16300	346	69436	108.23
SFRS	7	1988	1652.98	52903	15704	290	68897	104.82
SFRS	8	1988	1621.08	53179	14363	291	67833	103.23
SFRS	9	1988	1483.72	54127	15207	186	69520	104.31
SFRS	10	1988	1453.29	54306	17235	335	71876	104.30
SFRS	11	1988	1447.04	54387	14822	210	69419	104.39
SFRS	12	1988	1485.64	54350	16628	341	71319	104.12
SFRH	1	1987	812.39	33627	11262	5405	50294	100.00
SFRH	2	1987	831.45	40841	12467	6238	59546	119.69
SFRH	3	1987	850.08	40805	12610	6572	59987	117.84
SFRH	4	1987	841.56	40857	15465	6298	62620	116.38
SFRH	5	1987	875.95	40804	15639	6521	62964	114.82
SFRH	6	1987	958.75	41630	13516	5778	60924	114.84
SFRH	7	1987	966.54	41641	12150	5058	58849	112.90
SFRH	8	1987	921.40	41935	12618	5428	59981	110.94
SFRH	9	1987	833.76	42504	8587	3769	54860	111.18
SFRH	10	1987	889.01	45817	17189	7070	70076	117.90
SFRH	11	1987	907.76	45677	15814	7051	68542	113.90
SFRH	12	1987	898.61	45838	6963	3044	55845	112.08
SFRH	1	1988	894.75	46147	17647	7545	71339	108.80
SFRH	2	1988	918.62	47404	14985	7149	69538	110.83
SFRH	3	1988	922.04	47293	17367	7272	71932	109.56
SFRH	4	1988	900.12	47333	15659	4910	67902	108.10
SFRH	5	1988	938.61	47415	18848	6907	73170	106.42
SFRH	6	1988	1028.19	51431	15567	6818	73816	111.59
SFRH	7	1988	1045.55	51587	15091	6524	73202	108.18
SFRH	8	1988	1016.54	51936	13864	6576	72376	106.70
SFRH	9	1988	958.78	51543	10138	5517	67198	105.12
SFRH	10	1988	961.09	51729	15617	8339	75685	105.14
SFRH	11	1988	952.34	51631	10104	5545	67280	104.88
SFRH	12	1988	949.20	51669	16907	8479	77055	104.76

KAUPMÁTTUR TAXTALAUNA EFTIR MÁNUÐUM

JANÚAR 1987 = 100

125
ATH KVÆÐI ER SKORINN VÍÐ 70



MÓS MARS 1988

MÁNUÐIRNIR FRÁ JANÚAR 1987 TIL OG MÍÐ DESEMBER 1988

123456789111*123456789111*123456789111*123456789111*123456789111
012 012 012 012 012

BSRB RÍKISST. LAUNAUPPHÆDIR OG KAUPMATTUR TAXTALAUNA MED JANUAR 1987 = 100

FÉLAG	MÁN	ÁR	STÓÐU- GILDI	TAXTA- LAUN	YFIRV. LAUN	ÖNNUR LAUN	HEILDAR- LAUN	KAUPM. TAXTAL.
SFRA	1	1987	3511.48	35070	12474	2185	49729	100.00
SFRA	2	1987	3524.99	40614	15204	2489	58307	114.13
SFRA	3	1987	3552.55	40650	14904	2564	58118	112.57
SFRA	4	1987	3567.91	40681	16042	2600	59323	111.11
SFRA	5	1987	3691.63	40463	17458	2628	60549	109.18
SFRA	6	1987	4073.34	41079	14840	2325	58244	108.66
SFRA	7	1987	4102.44	41000	14293	1956	57249	106.59
SFRA	8	1987	3960.87	41240	13964	2116	57320	104.61
SFRA	9	1987	3603.11	42049	12515	1519	56083	105.46
SFRA	10	1987	3585.03	45914	18955	2935	67804	113.29
SFRA	11	1987	3613.40	45936	18665	3015	67616	109.83
SFRA	12	1987	3631.95	45964	14955	1877	62796	107.77
SFRA	1	1988	3561.06	47267	18262	3099	68628	106.85
SFRA	2	1988	3625.96	48380	19035	3022	70437	108.46
SFRA	3	1988	3650.16	48719	19694	3047	71460	108.22
SFRA	4	1988	3588.74	48825	16656	2137	67618	106.92
SFRA	5	1988	3819.29	48569	20687	2925	72181	104.52
SFRA	6	1988	4231.10	52087	19386	2902	74375	108.36
SFRA	7	1988	4233.53	52131	18703	2754	73588	104.82
SFRA	8	1988	4128.23	52450	17888	2830	73168	103.32
SFRA	9	1988	3770.60	53148	17236	2363	72747	103.93
SFRA	10	1988	3722.88	53376	20763	3536	77675	104.03
SFRA	11	1988	3681.76	53390	15961	2400	71751	103.99
SFRA	12	1988	3774.43	53371	20258	3655	77284	103.76
TÍ	1	1987	115.42	42228	35466	3964	81658	100.00
TÍ	2	1987	114.12	48187	28323	4824	81334	112.46
TÍ	3	1987	113.50	48314	28345	4526	81185	111.11
TÍ	4	1987	116.65	48721	30212	4309	83242	110.51
TÍ	5	1987	124.77	48012	48565	3014	99591	107.59
TÍ	6	1987	138.18	47677	35341	4080	87098	104.74
TÍ	7	1987	134.06	47688	32645	4434	84767	102.96
TÍ	8	1987	131.79	48077	31571	4648	84296	101.28
TÍ	9	1987	121.30	48742	30871	5209	84822	101.53
TÍ	10	1987	111.02	54284	36593	5195	96072	111.24
TÍ	11	1987	109.02	54181	40339	5365	99885	107.58
TÍ	12	1987	109.33	54175	27632	3360	85167	105.49
TÍ	1	1988	113.94	54040	50948	5118	110106	101.46
TÍ	2	1988	117.31	57322	36468	5786	99576	106.72
TÍ	3	1988	114.00	57448	32526	5089	95063	105.98
TÍ	4	1988	112.90	57276	44507	5125	106908	104.17
TÍ	5	1988	120.70	57719	32169	5135	95023	103.16
TÍ	6	1988	135.49	59210	35836	5782	100828	102.30
TÍ	7	1988	135.47	59457	35124	6245	100826	99.29
TÍ	8	1988	134.89	60023	34040	5938	100001	98.19
TÍ	9	1988	121.44	61378	33882	6148	101408	99.68
TÍ	10	1988	118.18	61985	37632	5834	105451	100.33
TÍ	11	1988	117.05	61476	39704	6649	107829	99.44
TÍ	12	1988	117.89	62173	34439	5453	102065	100.38

BSRB RIKISST. LAUNAUPPHÆDIR OG KAUPMATTUR TAXTALAUNA MED JANUAR 1987 = 100

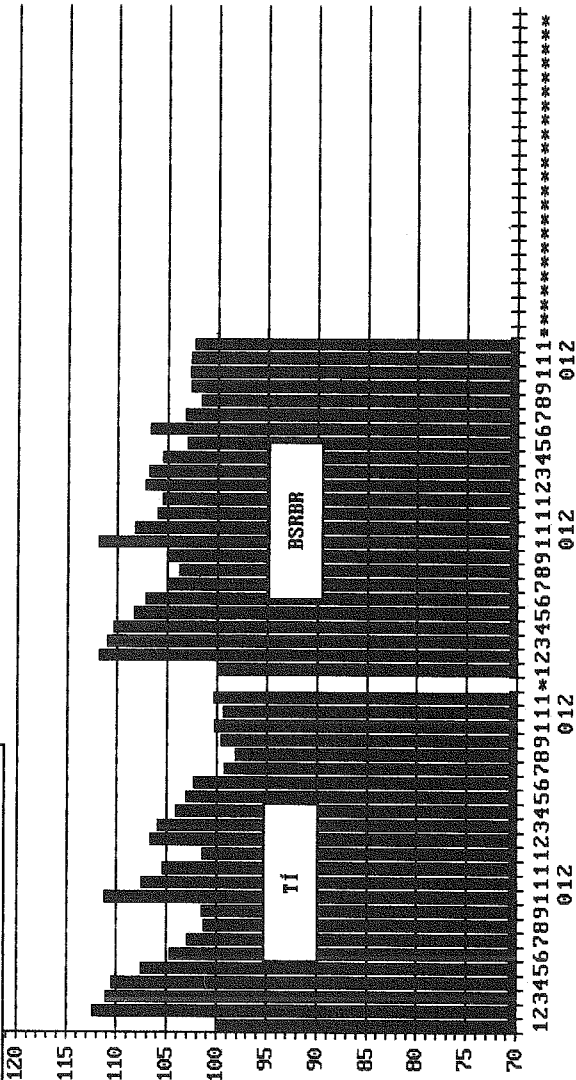
FÉLAG	MAN	ÁR	STÖDU- GILDI	TAXTA- LAUN	YFIRV. LAUN	ÖNNUR LAUN	HEILDAR- LAUN	KAUPM. TAXTAL.
BSRBR	1	1987	6863.56	36974	18624	3417	59015	100.00
BSRBR	2	1987	6864.50	41971	18582	3576	64129	111.87
BSRBR	3	1987	6920.95	42274	18635	3588	64497	111.03
BSRBR	4	1987	6956.98	42623	21584	3736	67943	110.42
BSRBR	5	1987	7228.27	42343	22395	3623	68361	108.37
BSRBR	6	1987	7940.92	42716	19897	3243	65856	107.17
BSRBR	7	1987	7998.49	42625	17850	2875	63350	105.11
BSRBR	8	1987	7755.84	43163	18437	3083	64683	103.85
BSRBR	9	1987	7046.58	44135	17493	2659	64287	105.00
BSRBR	10	1987	7036.31	47822	23056	4072	74950	111.92
BSRBR	11	1987	7124.58	47753	23831	4287	75871	108.30
BSRBR	12	1987	7178.24	47685	18997	2877	69559	106.05
BSRBR	1	1988	7065.76	49201	24243	4614	78058	105.50
BSRBR	2	1988	7109.15	50456	22794	4422	77672	107.29
BSRBR	3	1988	7140.46	50734	23001	4275	78010	106.89
BSRBR	4	1988	7021.64	50796	22315	3590	76701	105.51
BSRBR	5	1988	7438.19	50503	23944	4041	78488	103.09
BSRBR	6	1988	8142.50	54089	23696	4246	82031	106.73
BSRBR	7	1988	8169.65	54140	22163	4038	80341	103.25
BSRBR	8	1988	7951.10	54431	22125	3990	80546	101.70
BSRBR	9	1988	7277.65	55382	21401	3737	80520	102.72
BSRBR	10	1988	7222.79	55577	23930	4893	84400	102.74
BSRBR	11	1988	7169.98	55591	20847	4188	80626	102.70
BSRBR	12	1988	7439.95	55479	23454	4826	83759	102.30

KAUPMÁTTUR TAXTALAUNA EFTIR MÁNUÐUM

125

JANÚAR 1987 = 100

ATH KVARDI ER SKORINN VÍÐ 70



KOS MARS 1988

MÁNUÐIRNIR FRÁ JANÚAR 1987 TIL OG MÍÐ DESEMBER 1988

123456789111123456789111*123456789111123456789111*****
 012 012 012

K a u p m á t t a r s t i g

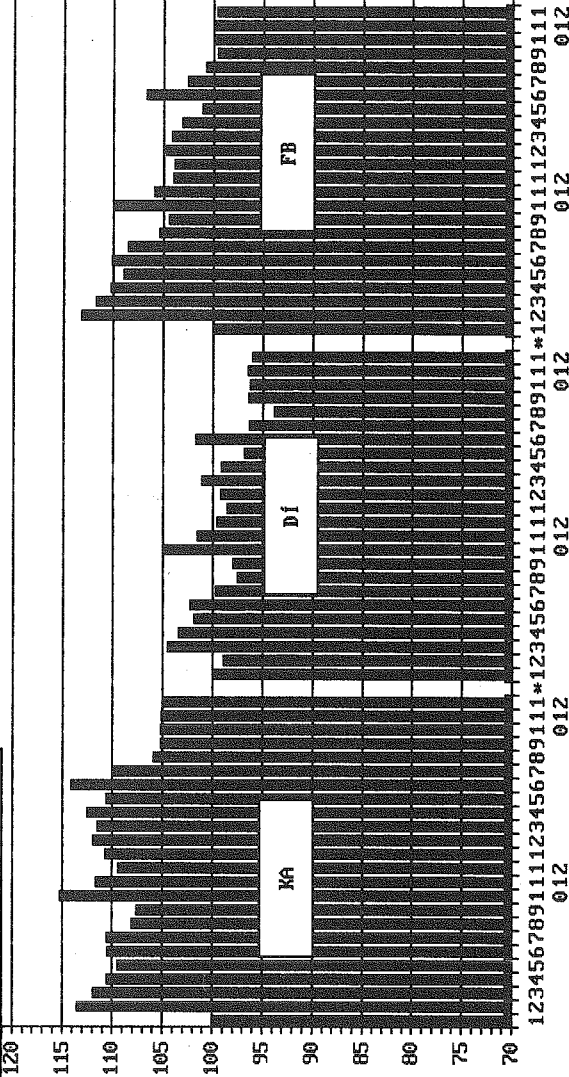
BHMR LAUNAUPPHÆDIR OG KAUPMATTUR TAXTALAUNA MEÐ JANÚAR 1987 = 100

FÉLAG	MAN	ÁR	STÖDU- GILDI	TAXTA- LAUN	YFIRV. LAUN	ÖNNUR LAUN	HEILDAR- LAUN	KAUPM. TAXTAL.
KA	1	1987	25.00	53019	28890	0	81909	100.00
KA	2	1987	23.00	61128	45331	0	106459	113.62
KA	3	1987	23.00	61128	42162	0	103290	111.97
KA	4	1987	23.00	61234	36645	0	97879	110.62
KA	5	1987	23.00	61345	32125	0	93470	109.49
KA	6	1987	23.00	63202	29550	0	92752	110.58
KA	7	1987	23.00	64323	27598	0	91921	110.61
KA	8	1987	23.00	64448	24508	0	88956	108.13
KA	9	1987	23.00	64862	17098	0	81960	107.61
KA	10	1987	23.00	70618	41186	0	111804	115.26
KA	11	1987	23.00	70618	40995	0	111613	111.68
KA	12	1987	23.07	70589	19795	0	90384	109.47
KA	1	1988	20.00	74052	42622	0	116674	110.73
KA	2	1988	20.51	75533	46719	0	122252	112.01
KA	3	1988	20.50	75915	50068	0	125983	111.54
KA	4	1988	19.00	77738	16368	0	94106	112.61
KA	5	1988	19.00	77738	52612	0	130350	110.66
KA	6	1988	19.49	82985	49326	0	132311	114.20
KA	7	1988	20.00	82600	53443	0	136043	109.86
KA	8	1988	21.00	81332	52051	0	133383	105.97
KA	9	1988	21.00	81332	27480	0	108812	105.20
KA	10	1988	21.00	81602	51452	0	132054	105.20
KA	11	1988	21.00	81602	26662	0	108264	105.13
KA	12	1988	21.00	81747	54883	0	136630	105.12
DI	1	1987	36.13	51022	8784	0	59806	100.00
DI	2	1987	36.04	51258	8070	0	59328	99.01
DI	3	1987	35.60	54930	10780	0	65710	104.55
DI	4	1987	34.08	55127	11925	0	67052	103.49
DI	5	1987	35.00	54953	10148	0	65101	101.92
DI	6	1987	35.90	56288	12895	0	69183	102.34
DI	7	1987	41.52	55829	8703	0	64532	99.76
DI	8	1987	41.29	55974	9676	0	65650	97.59
DI	9	1987	36.74	56890	7301	0	64191	98.08
DI	10	1987	35.27	61899	13100	0	74999	104.98
DI	11	1987	35.50	61815	10920	0	72735	101.59
DI	12	1987	35.50	61815	11341	0	73156	99.62
DI	1	1988	35.65	63455	12545	0	76000	98.60
DI	2	1988	37.27	64429	13503	0	77932	99.28
DI	3	1988	35.00	66276	11791	0	78067	101.19
DI	4	1988	34.50	65928	10382	0	76310	99.24
DI	5	1988	36.50	65516	15237	0	80753	96.91
DI	6	1988	36.06	71156	14463	0	85619	101.75
DI	7	1988	42.50	69724	12053	0	81777	96.36
DI	8	1988	44.01	69344	12755	0	82099	93.89
DI	9	1988	37.03	71726	8157	0	79853	96.41
DI	10	1988	33.69	71885	12559	0	84444	96.30
DI	11	1988	33.00	72121	12954	0	85075	96.55
DI	12	1988	32.89	71912	13070	0	84982	96.09

KAUPMÁTTUR TAXTALAUNA EFTIR MÁNUÐUM

JANÚAR 1987 = 100

ATH KVARDI ER SKORINN VIÐ 70



125

120

K a u p m á t t a r s t i g

KOS MARS 1988

MÁNUÐIRNIR FRÁ JANÚAR 1987 TIL OG MEÐ DESEMBER 1988

012

012

012

012

012

123456789111123456789111*123456789111123456789111*123456789111123456789111

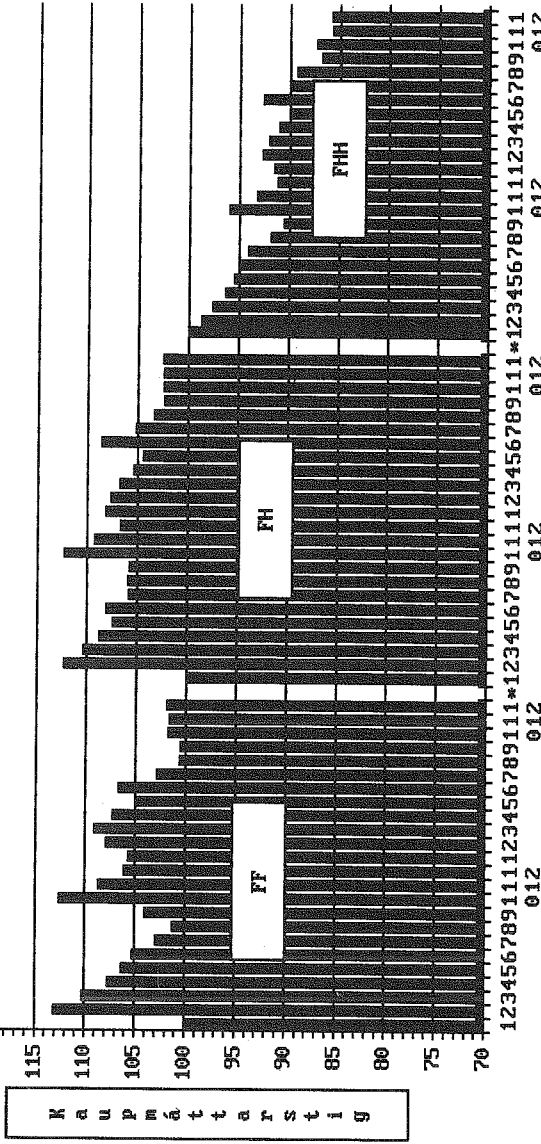
BHMR LAUNAUPPHÆDIR OG KAUPMÁTTUR TAXTALAUNA MED JANÚAR 1987 = 100

FÉLAG	MAN	AR	STÖÐU- GILDI	TAXTA- LAUN	YFIRV. LAUN	ÖNNUR LAUN	HEILDAR- LAUN	KAUPM. TAXTAL.
FB	1	1987	43.71	47216	4270	108	51594	100.00
FB	2	1987	44.90	54261	6859	144	61264	113.26
FB	3	1987	45.07	54363	10337	386	65086	111.81
FB	4	1987	45.38	54373	9106	192	63671	110.30
FB	5	1987	45.69	54382	7891	0	62273	108.99
FB	6	1987	45.85	56067	7738	219	64024	110.16
FB	7	1987	46.08	56242	8131	158	64531	108.60
FB	8	1987	49.17	55982	7369	91	63442	105.47
FB	9	1987	48.26	56113	6403	151	62667	104.53
FB	10	1987	53.40	59947	8674	209	68830	109.87
FB	11	1987	54.84	59669	8193	109	67971	105.97
FB	12	1987	53.73	59758	8276	208	68242	104.07
FB	1	1988	52.54	61907	9446	112	71465	103.95
FB	2	1988	54.02	62940	8962	121	72023	104.80
FB	3	1988	53.98	63183	11024	211	74418	104.25
FB	4	1988	53.87	63460	8178	102	71740	103.22
FB	5	1988	55.81	63312	9561	126	72999	101.20
FB	6	1988	56.02	69085	10827	111	80023	106.75
FB	7	1988	55.04	68715	9070	113	77898	102.62
FB	8	1988	53.07	68887	12540	207	81634	100.79
FB	9	1988	55.44	68590	10043	126	78759	99.63
FB	10	1988	56.39	69040	13640	211	82891	99.94
FB	11	1988	55.30	69174	9034	136	78344	100.07
FB	12	1988	55.30	69053	10562	140	79755	99.71
FF	1	1987	41.24	47205	39353	5363	91921	100.00
FF	2	1987	42.17	54186	33594	6586	94366	113.13
FF	3	1987	43.91	53621	32389	5724	91734	110.31
FF	4	1987	44.02	53130	35839	6282	95251	107.80
FF	5	1987	45.89	53092	55931	4727	113750	106.43
FF	6	1987	52.47	53579	33013	4860	91452	105.29
FF	7	1987	52.89	53328	33009	4759	91096	103.00
FF	8	1987	51.85	53749	26799	5472	86020	101.29
FF	9	1987	44.83	55836	31660	4967	92463	104.04
FF	10	1987	40.07	61463	39110	7300	107873	112.67
FF	11	1987	41.85	61199	45741	10468	117408	108.71
FF	12	1987	41.96	60941	25885	5683	92509	106.15
FF	1	1988	41.06	62979	45743	8426	117148	105.77
FF	2	1988	41.50	64828	38789	8594	112211	107.97
FF	3	1988	41.50	66133	42775	8810	117718	109.14
FF	4	1988	42.54	65965	51006	7625	124596	107.32
FF	5	1988	46.58	65665	46813	6479	118957	104.99
FF	6	1988	55.04	69064	44522	6065	119651	106.74
FF	7	1988	56.11	68914	43090	7460	119464	102.94
FF	8	1988	55.90	68762	34133	7020	109915	100.63
FF	9	1988	46.53	69241	36638	7784	113663	100.59
FF	10	1988	42.74	70322	62024	9206	141552	101.82
FF	11	1988	43.75	70254	40918	8273	119445	101.66
FF	12	1988	43.64	70581	25580	3080	99241	101.94

KAUPMÁTTUR TAXTALAUNA EFTIR MÁNUÐUM

JANÚAR 1987 = 100

125
ATH KVÆÐI ER SKORINN VB 70



123456789111123456789111*123456789111123456789111*123456789111123456789111
 012

KOS MARS 1988 MÁNUÐIRNIR FRÁ JANÚAR 1987 TIL OG MÆÐ DESEMBER 1988

BHMÍ LAUNAUPPHÉDIR OG KAUPMATTUR TAXTALAUNA MED JANÚAR 1987 = 100

FELAG MÁN ÁR	STÖÐU- GILDI	TAXTA- LAUN	YFIRV. LAUN	ÖNNUR LAUN	HEILDAR- LAUN	KAUPM. TAXTAL.
FH 1 1987	301.70	61138	2914	108	64160	100.00
FH 2 1987	297.76	69709	3543	0	73252	112.37
FH 3 1987	306.50	69496	3825	0	73321	110.39
FH 4 1987	307.35	69463	3795	0	73258	108.82
FH 5 1987	304.15	69442	4530	0	73972	107.48
FH 6 1987	308.96	71286	4426	0	75712	108.16
FH 7 1987	323.74	71018	3149	0	74167	105.90
FH 8 1987	318.99	72822	4798	8	77628	105.96
FH 9 1987	305.35	73557	808	0	74365	105.83
FH 10 1987	315.15	79372	4777	0	84149	112.34
FH 11 1987	331.52	79677	5320	0	84997	109.28
FH 12 1987	310.23	79376	1802	0	81178	106.75
FH 1 1988	262.89	83445	157	0	83602	108.21
FH 2 1988	308.43	83758	5294	31	89083	107.71
FH 3 1988	309.04	83821	5313	40	89174	106.81
FH 4 1988	306.80	83980	1197	0	85177	105.49
FH 5 1988	309.47	84647	6054	0	90701	104.49
FH 6 1988	316.20	91026	5892	0	96918	108.63
FH 7 1988	316.90	91242	5262	0	96504	105.24
FH 8 1988	312.67	91518	5518	0	97036	103.41
FH 9 1988	312.89	91262	1444	0	92706	102.37
FH 10 1988	312.73	91687	6378	0	98065	102.50
FH 11 1988	312.19	91730	1155	0	92885	102.48
FH 12 1988	315.91	91989	6769	0	98758	102.58
FHH 1 1987	68.60	49561	17205	7957	74723	100.00
FHH 2 1987	70.31	49693	16407	7116	73216	98.81
FHH 3 1987	68.40	49848	19343	7456	76647	97.68
FHH 4 1987	68.40	49848	19343	7456	76647	96.34
FHH 5 1987	66.49	50011	22448	7815	80274	95.49
FHH 6 1987	85.67	50712	19088	7314	77114	94.92
FHH 7 1987	85.09	51181	18758	6164	76103	94.15
FHH 8 1987	86.36	51186	21879	6941	80006	91.87
FHH 9 1987	86.97	51043	10565	3766	65374	90.59
FHH 10 1987	91.66	54973	20936	9314	85223	95.98
FHH 11 1987	96.07	55105	20712	8448	84265	93.23
FHH 12 1987	91.82	55001	5620	1381	62002	91.25
FHH 1 1988	95.12	57248	18126	9397	84771	91.58
FHH 2 1988	94.18	58455	18541	7801	84797	92.73
FHH 3 1988	95.34	58565	21577	8563	88705	92.06
FHH 4 1988	94.68	58764	14273	4881	77918	91.06
FHH 5 1988	101.58	59138	23279	8345	90762	90.06
FHH 6 1988	117.37	62721	21314	8990	93025	92.33
FHH 7 1988	120.32	63165	22519	8724	94408	89.87
FHH 8 1988	111.27	64062	24024	7778	95864	89.30
FHH 9 1988	109.63	62758	8154	3882	74794	86.84
FHH 10 1988	123.34	63366	21091	9421	93878	87.39
FHH 11 1988	120.04	62235	10289	5127	77651	85.77
FHH 12 1988	118.25	62393	21805	10671	94869	85.83

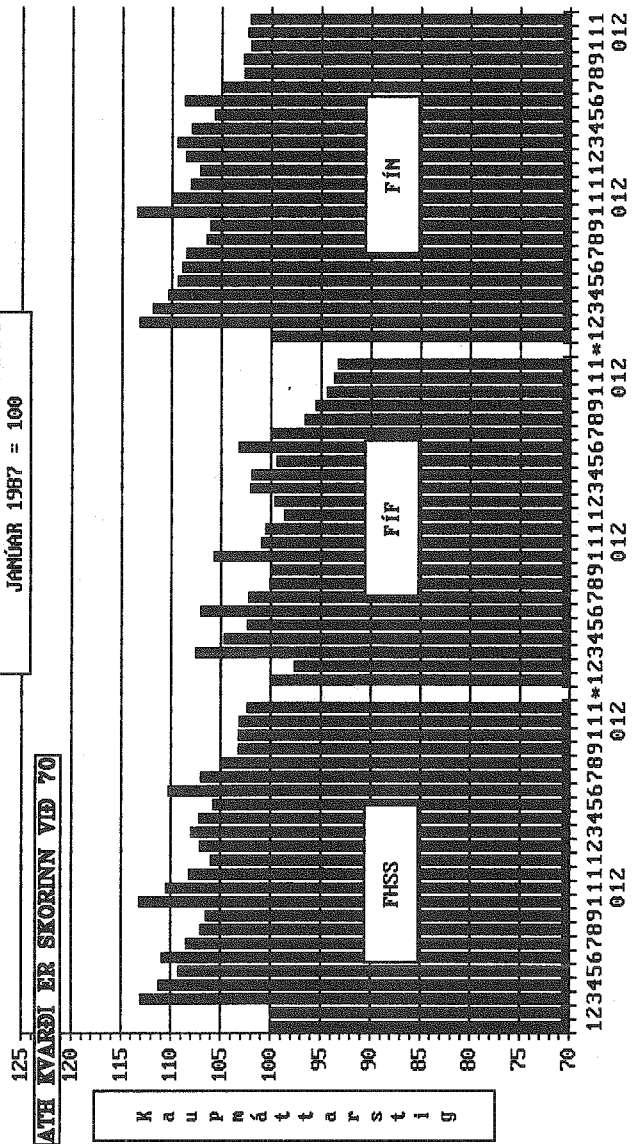
BHMR LAUNAUPPHÆDIR OG KAUPMATTUR TAXTALAUNA MED JANUAR 1987 = 100

FELAG	MÁN	AR	STÖDU- GILDI	TAXTA- LAUN	YFIRV. LAUN	ÖNNUR LAUN	HEILDAR- LAUN	KAUPM. TAXTAL.
FHSS	1	1987	6.00	54433	32216	1124	87773	100.00
FHSS	2	1987	59.86	55233	32690	1140	89063	100.00
FHSS	3	1987	60.49	63398	33907	944	98249	113.11
FHSS	4	1987	62.73	63225	31640	1103	95968	111.25
FHSS	5	1987	66.18	62884	35986	1045	99915	109.32
FHSS	6	1987	68.40	65101	34034	1356	100491	110.95
FHSS	7	1987	71.05	64791	28428	1033	94252	108.52
FHSS	8	1987	67.51	65495	25332	1060	91887	107.04
FHSS	9	1987	67.79	65933	29544	1080	96557	106.54
FHSS	10	1987	68.64	71238	38207	1189	110634	113.25
FHSS	11	1987	70.28	71784	39175	1161	112120	110.58
FHSS	12	1987	70.39	71620	36231	1160	109011	108.19
FHSS	1	1988	76.43	72812	33902	1100	107814	106.05
FHSS	2	1988	75.71	74162	38453	1216	113831	107.12
FHSS	3	1988	73.71	75481	38116	1359	114956	108.03
FHSS	4	1988	74.48	75974	36813	1345	114132	107.19
FHSS	5	1988	78.67	76317	45862	1273	123452	105.81
FHSS	6	1988	83.70	82303	35697	1073	119073	110.32
FHSS	7	1988	85.44	82660	43402	1051	127113	107.08
FHSS	8	1988	88.40	82822	35568	1022	119412	105.11
FHSS	9	1988	87.28	81977	44857	944	127778	103.28
FHSS	10	1988	89.74	82257	46538	1023	129818	103.29
FHSS	11	1988	91.52	82254	48111	1047	131412	103.22
FHSS	12	1988	96.07	81754	42254	997	125005	102.40
FÍF	1	1987	30.83	56057	6480	153	62690	100.00
FÍF	2	1987	33.05	55573	8230	148	63951	97.70
FÍF	3	1987	32.82	62094	9814	164	72072	107.57
FÍF	4	1987	35.90	61313	10159	143	71615	104.76
FÍF	5	1987	36.44	60677	12554	140	73371	102.42
FÍF	6	1987	36.66	64684	8089	61	72834	107.04
FÍF	7	1987	35.38	62870	9344	0	72214	102.25
FÍF	8	1987	35.34	63127	10471	0	73598	100.18
FÍF	9	1987	33.25	63780	6416	120	70316	100.08
FÍF	10	1987	34.39	68513	10319	178	79010	105.76
FÍF	11	1987	35.06	67540	11660	84	79284	101.03
FÍF	12	1987	32.06	68596	16520	191	85307	100.62
FÍF	1	1988	35.71	69799	13669	168	83636	98.72
FÍF	2	1988	36.55	71054	10471	252	81777	99.65
FÍF	3	1988	34.06	73471	13475	197	87143	102.10
FÍF	4	1988	31.29	74418	11021	197	85636	101.96
FÍF	5	1988	33.05	73877	10936	170	84983	99.46
FÍF	6	1988	34.57	79352	15498	106	94956	103.28
FÍF	7	1988	35.67	79382	13571	0	92953	99.86
FÍF	8	1988	36.75	78447	21022	0	99469	96.68
FÍF	9	1988	36.06	78133	16313	91	94537	95.59
FÍF	10	1988	36.46	77444	20276	172	97892	94.43
FÍF	11	1988	38.24	76904	12903	179	89986	93.71
FÍF	12	1988	40.25	76723	12071	163	88957	93.31

KAUPMÁTTUR TAXTALAUNA EFTIR MÁNUÐUM

JANÚAR 1987 = 100

ATH KVARDI ER SKORINN VIÐ 70



K a u p m á t t a r s t i g

MARS 1988

MÁNUÐINNIR FRÁ JANÚAR 1987 TIL OG MÍÐ DESEMBER 1988

BHR LAUNAUPPHÆDIR OG KAUPMATTUR TAXTALAUNA MED JANUAR 1987 = 100

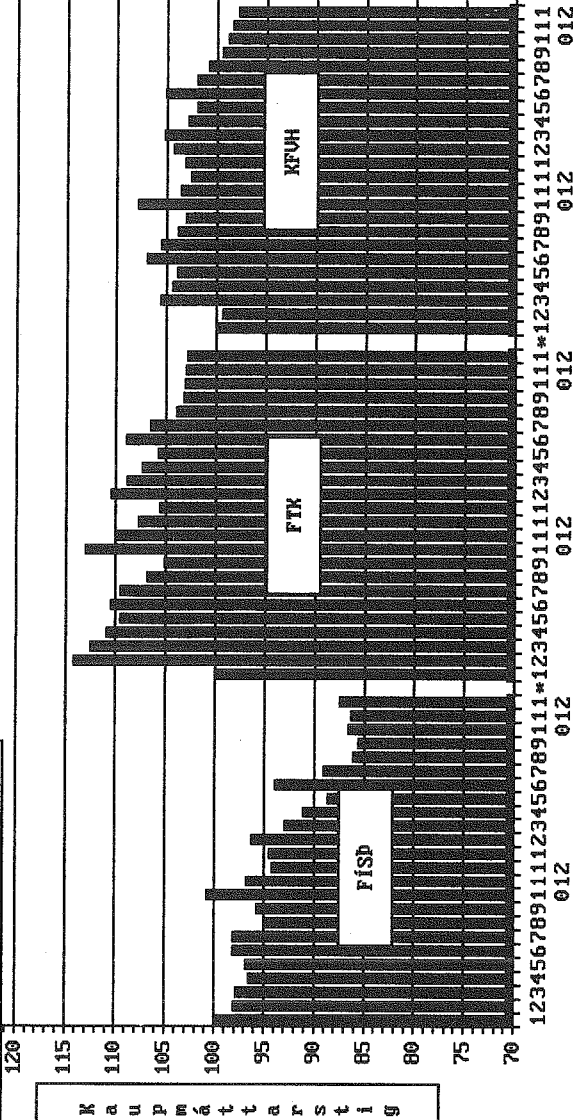
FÉLAG	MAN	AR	STÖÐU- GILDI	TAXTA- LAUN	YFIRV. LAUN	ÖNNUR LAUN	HEILDAR- LAUN	KAUPM. TAXTAL.
FÍN	1	1987	256.87	52153	16213	575	68941	100.00
FÍN	2	1987	258.94	59939	24258	1134	85331	113.26
FÍN	3	1987	260.77	60125	26786	1447	88358	111.96
FÍN	4	1987	260.77	60125	26786	1447	88358	110.42
FÍN	5	1987	262.60	60309	29278	1756	91343	109.42
FÍN	6	1987	275.64	61298	28004	1814	91116	109.03
FÍN	7	1987	285.24	62131	29228	1557	92916	108.61
FÍN	8	1987	284.16	62466	28660	1642	92768	106.55
FÍN	9	1987	270.60	62975	29221	1128	93324	106.21
FÍN	10	1987	281.54	68397	32746	1973	103116	113.49
FÍN	11	1987	279.60	68460	28479	1730	98669	110.07
FÍN	12	1987	290.87	68595	24020	1084	93699	108.15
FÍN	1	1988	274.76	70504	22824	1862	95190	107.18
FÍN	2	1988	276.17	72061	26584	2056	100701	108.63
FÍN	3	1988	278.06	73304	34469	2359	110132	109.50
FÍN	4	1988	275.86	73389	23855	1450	98694	108.07
FÍN	5	1988	290.70	73088	28951	1912	103951	105.77
FÍN	6	1988	308.05	77789	38517	1927	118233	108.82
FÍN	7	1988	311.60	77710	37354	1891	116955	105.07
FÍN	8	1988	311.06	77596	40065	2087	119748	102.79
FÍN	9	1988	301.80	78201	35802	1406	115409	102.83
FÍN	10	1988	306.32	77905	36723	2330	116958	102.10
FÍN	11	1988	309.91	78209	28668	1129	108006	102.43
FÍN	12	1988	316.14	78154	32935	2163	113252	102.17
FÍSP	1	1987	19.64	55145	10975	3955	70075	100.00
FÍSP	2	1987	19.50	54888	12185	3701	70774	98.09
FÍSP	3	1987	17.96	55607	15137	5740	76484	97.93
FÍSP	4	1987	17.96	55607	15137	5740	76484	96.58
FÍSP	5	1987	16.42	56461	18642	8161	83264	96.88
FÍSP	6	1987	15.96	58358	15049	8203	81610	98.17
FÍSP	7	1987	15.87	59382	18132	5993	83507	98.18
FÍSP	8	1987	14.89	58926	18515	8777	86218	95.06
FÍSP	9	1987	14.74	60065	11784	3209	75058	95.81
FÍSP	10	1987	16.58	64251	28853	6237	99341	100.82
FÍSP	11	1987	18.23	63676	23716	5087	92479	96.82
FÍSP	12	1987	18.45	63227	8028	1628	72883	94.28
FÍSP	1	1988	20.89	65760	20919	5224	91903	94.54
FÍSP	2	1988	20.93	67546	20934	3705	92185	96.30
FÍSP	3	1988	18.91	65857	25587	4214	95658	93.04
FÍSP	4	1988	19.89	65424	15369	2457	83250	91.12
FÍSP	5	1988	21.52	64793	24425	3734	92952	88.68
FÍSP	6	1988	21.37	71029	24723	3510	99262	93.97
FÍSP	7	1988	25.03	69699	21475	3327	94501	89.13
FÍSP	8	1988	26.50	68782	15098	3031	86911	86.17
FÍSP	9	1988	24.62	68825	11430	1691	81946	85.59
FÍSP	10	1988	25.79	69910	17122	2365	89397	86.65
FÍSP	11	1988	26.13	69733	12320	1329	83382	86.38
FÍSP	12	1988	27.07	70759	21322	3434	95515	87.48

KAUPMÁTTUR TAXTALAUNA EFTIR MÁNUÐUM

125

ATH KVARDI ER SKORINN VÍÐ 70

JANÚAR 1987 = 100



MOS MARS 1988

MÁNUÐIRNIR FRÁ JANÚAR 1987 TIL OG MED DESEMBER 1988

BHMR LAUNAUPPHÆDIR OG KAUPMÁTTUR TAXTALAUNA MED JANÚAR 1987 = 100

FÉLAG	MÁN	ÁR	STÖÐU- GILDI	TAXTA- LAUN	YFIRV. LAUN	ÖNNUR LAUN	HEILDAR- LAUN	KAUPM. TAXTAL.
FTK	1	1987	23.56	49975	47142	0	97117	100.00
FTK	2	1987	23.53	57922	38570	0	96492	114.22
FTK	3	1987	23.53	57922	38832	0	96754	112.56
FTK	4	1987	23.53	57922	35637	0	93559	111.01
FTK	5	1987	23.53	57895	45329	0	103224	109.62
FTK	6	1987	23.56	59542	0	0	59542	110.52
FTK	7	1987	23.02	60055	0	0	60055	109.56
FTK	8	1987	26.58	60069	1432	0	61501	106.93
FTK	9	1987	28.28	59759	20297	0	80056	105.18
FTK	10	1987	29.29	65297	42707	0	108004	113.06
FTK	11	1987	29.29	65492	50829	0	116321	109.89
FTK	12	1987	29.35	65490	44729	0	110219	107.75
FTK	1	1988	26.21	66631	12848	0	79479	105.70
FTK	2	1988	27.12	70275	41583	0	111858	110.56
FTK	3	1988	28.10	69908	43371	0	113279	108.97
FTK	4	1988	28.10	69908	33112	0	103020	107.43
FTK	5	1988	26.82	70049	56191	0	126240	105.79
FTK	6	1988	30.05	74685	3209	0	77894	109.03
FTK	7	1988	27.49	75557	0	0	75557	106.61
FTK	8	1988	27.90	75250	2570	0	77820	104.02
FTK	9	1988	27.90	75250	58955	0	134205	103.26
FTK	10	1988	27.91	75412	59061	0	134473	103.14
FTK	11	1988	27.91	75412	59061	0	134473	103.07
FTK	12	1988	28.09	75438	73999	0	149437	102.92
KFVH	1	1987	119.67	56739	23691	3	80433	100.00
KFVH	2	1987	110.69	57225	31269	0	88494	99.40
KFVH	3	1987	112.05	61747	31683	0	93430	105.69
KFVH	4	1987	112.28	61848	33145	0	94993	104.41
KFVH	5	1987	109.53	62379	36664	0	99043	104.03
KFVH	6	1987	113.43	65489	32400	0	97889	107.07
KFVH	7	1987	114.22	65708	32812	0	98520	105.58
KFVH	8	1987	110.60	66308	29028	0	95336	103.96
KFVH	9	1987	108.77	66539	32202	0	98741	103.15
KFVH	10	1987	113.20	70773	39479	0	110252	107.94
KFVH	11	1987	116.11	70147	40948	0	111095	103.67
KFVH	12	1987	114.67	70818	40613	0	111431	102.63
KFVH	1	1988	110.97	73855	37758	0	111613	103.20
KFVH	2	1988	112.62	75331	43306	0	118637	104.38
KFVH	3	1988	110.34	76676	46458	0	123134	105.28
KFVH	4	1988	115.31	76010	38302	0	114312	102.88
KFVH	5	1988	114.92	76728	45218	0	121946	102.06
KFVH	6	1988	119.24	81780	47508	0	129288	105.16
KFVH	7	1988	120.78	82080	45629	0	127709	102.01
KFVH	8	1988	115.71	82844	46020	0	128864	100.87
KFVH	9	1988	116.42	82298	42333	0	124631	99.47
KFVH	10	1988	119.80	82114	50809	0	132923	98.92
KFVH	11	1988	121.33	81833	42560	0	124393	98.52
KFVH	12	1988	126.38	81478	45468	105	127051	97.91

BHR LAUNAUPPHÆDIR OG KAUPMATTUR TAXTALAUNA MEÐ JANÚAR 1987 = 100

FÉLAG	MÁN	ÁR	STÖDU- GILDI	TAXTA- LAUN	YFIRV. LAUN	ÖNNUR LAUN	HEILDAR- LAUN	KAUPM. TAXTAL.
FÞ	1	1987	12.00	49726	19910	0	69636	100.00
FÞ	2	1987	11.23	49386	26300	0	75686	97.88
FÞ	3	1987	12.50	53403	25517	0	78920	104.30
FÞ	4	1987	12.50	53403	27136	0	80539	102.86
FÞ	5	1987	13.37	53534	30196	0	83730	101.87
FÞ	6	1987	12.50	56920	28792	0	85712	106.19
FÞ	7	1987	13.56	56132	18567	0	74699	102.92
FÞ	8	1987	10.76	56398	23565	583	80546	100.89
FÞ	9	1987	8.99	58067	27944	0	86011	102.71
FÞ	10	1987	9.00	63385	33485	0	96870	110.30
FÞ	11	1987	8.42	65496	39313	0	104809	110.44
FÞ	12	1987	8.56	64585	28063	0	92648	106.80
FÞ	1	1988	7.57	67947	35760	0	103707	108.33
FÞ	2	1988	7.30	69503	58187	0	127690	109.89
FÞ	3	1988	7.00	69913	62307	0	132220	109.53
FÞ	4	1988	9.28	71526	33487	0	105013	110.47
FÞ	5	1988	9.53	71151	36276	0	107427	107.99
FÞ	6	1988	9.10	76011	47704	0	123715	111.53
FÞ	7	1988	9.00	76739	37240	0	113979	108.82
FÞ	8	1988	8.97	76714	35373	0	112087	106.58
FÞ	9	1988	9.20	78484	47702	0	126186	108.24
FÞ	10	1988	11.81	76043	45625	0	121668	104.52
FÞ	11	1988	11.16	77143	47538	0	124681	105.97
FÞ	12	1988	14.77	75273	45382	0	120655	103.21
HÍK/F	1	1987	772.79	47579	25559	102	73240	100.00
HÍK/F	2	1987	763.93	53180	27025	132	80337	110.15
HÍK/F	3	1987	764.81	53198	37365	133	90696	108.58
HÍK/F	4	1987	765.69	53216	47682	134	101032	107.13
HÍK/F	5	1987	763.82	53239	54662	134	108035	105.88
HÍK/F	6	1987	765.25	54812	3680	1	58493	106.87
HÍK/F	7	1987	747.92	55122	2191	0	57313	105.63
HÍK/F	8	1987	763.44	54908	2904	0	57812	102.66
HÍK/F	9	1987	743.66	56805	21352	114	78271	105.02
HÍK/F	10	1987	776.46	61212	28896	138	90246	111.33
HÍK/F	11	1987	776.98	61241	29580	139	90960	107.93
HÍK/F	12	1987	778.36	63069	57288	143	120500	109.00
HÍK/F	1	1988	789.01	62935	29509	163	92607	104.87
HÍK/F	2	1988	784.14	64263	29170	177	93610	106.19
HÍK/F	3	1988	787.78	64374	30129	174	94677	105.40
HÍK/F	4	1988	788.93	64282	28446	169	92897	103.76
HÍK/F	5	1988	790.55	64356	57646	170	122172	102.08
HÍK/F	6	1988	791.47	69906	5522	1	75429	107.20
HÍK/F	7	1988	769.17	70256	2550	1	72807	104.12
HÍK/F	8	1988	810.08	69455	3412	49	72916	100.85
HÍK/F	9	1988	815.97	69327	31404	117	100848	99.93
HÍK/F	10	1988	832.44	69602	35652	121	105375	99.99
HÍK/F	11	1988	831.38	69664	34282	135	104081	100.01
HÍK/F	12	1988	833.18	69759	70575	123	140457	99.96

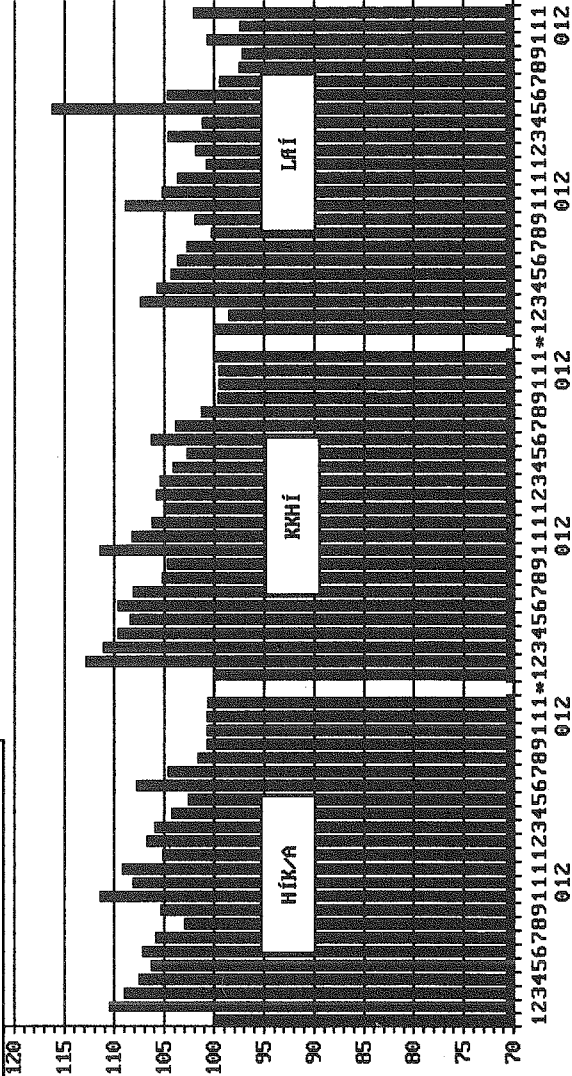
BHMR LAUNAUPPHÆDIR OG KAUPMATTUR TAXTALAUNA MED JANUAR 1987 = 100

FÉLAG	MAN	ÁR	STÖDU- GILDI	TAXTA- LAUN	YFIRV. LAUN	ÖNNUR LAUN	HEILDAR- LAUN	KAUPM. TAXTAL.
HÍK/G	1	1987	281.51	43068	17096	66	60230	100.00
HÍK/G	2	1987	282.05	48855	20194	74	69123	111.79
HÍK/G	3	1987	281.06	48899	20584	74	69557	110.26
HÍK/G	4	1987	280.07	48943	20976	75	69994	108.85
HÍK/G	5	1987	280.49	48973	18942	22	67937	107.60
HÍK/G	6	1987	281.43	50266	1826	24	52116	108.27
HÍK/G	7	1987	277.15	50495	1005	42	51542	106.89
HÍK/G	8	1987	289.78	50417	1453	26	51896	104.14
HÍK/G	9	1987	284.94	52343	12259	0	64602	106.90
HÍK/G	10	1987	310.17	56054	22258	319	78631	112.62
HÍK/G	11	1987	306.29	56155	22934	310	79399	109.33
HÍK/G	12	1987	304.99	57892	23810	225	81927	110.53
HÍK/G	1	1988	307.04	57926	22608	387	80921	106.63
HÍK/G	2	1988	300.67	59611	24049	520	84180	108.82
HÍK/G	3	1988	297.49	59589	24393	389	84371	107.79
HÍK/G	4	1988	300.86	59576	23051	369	82996	106.24
HÍK/G	5	1988	299.14	59651	22314	178	82143	104.53
HÍK/G	6	1988	295.26	64681	2608	0	67289	109.57
HÍK/G	7	1988	291.30	65030	1607	0	66637	106.47
HÍK/G	8	1988	286.71	64928	3062	0	67990	104.15
HÍK/G	9	1988	290.22	64766	19123	88	83977	103.13
HÍK/G	10	1988	297.32	64791	28060	302	93153	102.83
HÍK/G	11	1988	298.02	64824	27364	292	92480	102.81
HÍK/G	12	1988	299.23	64926	30434	263	95623	102.78
HÍK/A	1	1987	1054.30	46375	23299	92	69766	100.00
HÍK/A	2	1987	1045.98	52014	25183	116	77313	110.53
HÍK/A	3	1987	1045.87	52043	32856	117	85016	108.98
HÍK/A	4	1987	1045.76	52072	40530	118	92720	107.55
HÍK/A	5	1987	1044.31	52093	45068	104	97265	106.29
HÍK/A	6	1987	1046.68	53590	3181	7	56778	107.20
HÍK/A	7	1987	1025.07	53871	1870	11	55752	105.91
HÍK/A	8	1987	1053.22	53672	2505	7	56184	102.95
HÍK/A	9	1987	1028.60	55569	18833	82	74484	105.40
HÍK/A	10	1987	1086.63	59740	27001	190	86931	111.47
HÍK/A	11	1987	1083.27	59803	27701	187	87691	108.13
HÍK/A	12	1987	1083.35	61612	47863	166	109641	109.24
HÍK/A	1	1988	1096.05	61532	27576	226	89334	105.19
HÍK/A	2	1988	1084.81	62974	27751	272	90997	106.76
HÍK/A	3	1988	1085.27	63062	28557	233	91852	105.93
HÍK/A	4	1988	1089.79	62983	26957	224	90164	104.30
HÍK/A	5	1988	1086.69	63064	47947	172	111183	102.63
HÍK/A	6	1988	1086.73	68486	4730	1	73217	107.75
HÍK/A	7	1988	1060.47	68820	2291	1	71112	104.64
HÍK/A	8	1988	1096.79	68272	3321	36	71629	101.70
HÍK/A	9	1988	1106.19	68130	28182	109	96421	100.75
HÍK/A	10	1988	1129.76	68336	33654	169	102159	100.72
HÍK/A	11	1988	1129.40	68387	32457	176	101020	100.73
HÍK/A	12	1988	1132.41	68482	59968	160	128610	100.68

KAUPMÁTTUR TAXTALAUNA EFTIR MÁNUÐUM

JANÚAR 1987 = 100

ATH KVARDI ER SKORINN VIÐ 70



K a u p m á t t a r s t i g

KOS MARS 1988

MÁNUÐIRNIR FRÁ JANÚAR 1987 TIL OG MED DESEMBER 1988

123456789111123456789111*123456789111123456789111123456789111
 012 012 012 012 012 012 012 012 012 012 012 012 012 012 012

SKRIFSTOFA KJARARANNSOKNARNEFNDAR

BHRM LAUNAUPPHÆDIR OG KAUPMATTUR TAXTALAUNA MED JANÚAR 1987 = 100

FELAG	MAN	AR	STÖÐU- GILDI	TAXTA- LAUN	YFIRV. LAUN	ÖNNUR LAUN	HEILDAR- LAUN	KAUPM. TAXTAL.
KKHI	1	1987	54.05	55120	10597	0	65717	100.00
KKHI	2	1987	54.05	63114	15527	0	78641	112.84
KKHI	3	1987	53.38	63074	19183	0	82257	111.13
KKHI	4	1987	53.75	63108	15485	0	78593	109.66
KKHI	5	1987	52.88	63160	22999	0	86159	108.43
KKHI	6	1987	54.88	65181	5107	0	70288	109.70
KKHI	7	1987	52.45	65385	2927	0	68312	108.15
KKHI	8	1987	57.52	65214	2296	0	67510	105.25
KKHI	9	1987	54.03	65635	12367	0	78002	104.74
KKHI	10	1987	54.28	71018	26359	0	97377	111.49
KKHI	11	1987	54.28	71200	27246	0	98446	108.31
KKHI	12	1987	55.12	71215	28331	0	99546	106.24
KKHI	1	1988	54.36	72955	363	6	73324	104.93
KKHI	2	1988	55.96	74182	17242	0	91424	105.81
KKHI	3	1988	54.97	74589	20591	10	95190	105.42
KKHI	4	1988	54.57	74735	18941	6	93682	104.13
KKHI	5	1988	53.93	75069	30383	29	105481	102.79
KKHI	6	1988	57.79	80301	30177	4	110482	106.29
KKHI	7	1988	54.89	81236	3235	0	84471	103.93
KKHI	8	1988	58.09	80829	3699	0	84528	101.30
KKHI	9	1988	58.09	80058	23436	0	103494	99.61
KKHI	10	1988	56.88	80279	28468	0	108747	99.55
KKHI	11	1988	55.79	80372	27993	0	108365	99.60
KKHI	12	1988	61.91	80660	33157	0	113817	99.77
LÆI	1	1987	139.89	51231	11251	18440	80922	100.00
LÆI	2	1987	140.18	51243	12690	21375	85308	98.57
LÆI	3	1987	142.32	56646	11412	18814	86872	107.38
LÆI	4	1987	146.29	56554	11116	20890	88560	105.73
LÆI	5	1987	151.84	56524	11264	18956	86744	104.40
LÆI	6	1987	170.84	57261	10195	19256	86712	103.68
LÆI	7	1987	188.59	57760	9412	16852	84024	102.79
LÆI	8	1987	184.11	57780	10379	13798	81957	100.33
LÆI	9	1987	157.72	59406	10741	1360	71507	102.00
LÆI	10	1987	153.30	64510	12277	22860	99647	108.96
LÆI	11	1987	154.92	64284	12376	20760	97420	105.21
LÆI	12	1987	151.40	64615	12080	5446	82141	103.71
LÆI	1	1988	154.81	65137	11834	20272	97243	100.80
LÆI	2	1988	152.18	66423	12508	22312	101243	101.93
LÆI	3	1988	150.54	68833	13388	17144	99365	104.67
LÆI	4	1988	150.91	67516	12350	387	80253	101.21
LÆI	5	1988	151.44	78947	13215	21650	113812	116.30
LÆI	6	1988	171.13	73523	13529	20136	107188	104.71
LÆI	7	1988	192.17	72277	12417	18095	102789	99.48
LÆI	8	1988	191.42	72328	11857	17601	101786	97.53
LÆI	9	1988	164.49	72645	12876	4354	89875	97.25
LÆI	10	1988	162.57	75488	13840	23254	112582	100.71
LÆI	11	1988	162.34	73097	13215	1247	87559	97.46
LÆI	12	1988	159.00	76726	14137	23401	114264	102.11

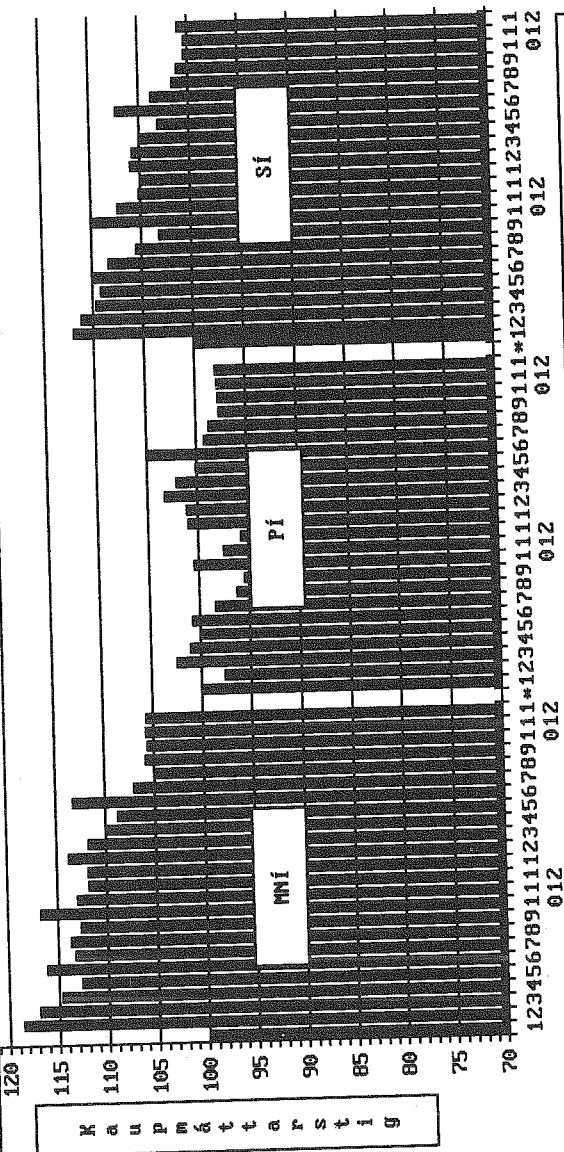
BHRM LAUNAUPPHÉDIR OG KAUPMATTUR TAXTALAUNA MED JANUAR 1987 = 100

FELAG	MÁN	AR	STÖDU- GILDI	TAXTA- LAUN	YFIRV. LAUN	ÖNNUR LAUN	HEILDAR- LAUN	KAUPM. TAXTAL.
MNI	1	1987	19.60	45414	13531	15	58960	100.00
MNI	2	1987	18.75	54662	19471	0	74133	118.62
MNI	3	1987	18.70	54678	17063	0	71741	116.92
MNI	4	1987	20.28	54368	17528	0	71896	114.67
MNI	5	1987	21.86	54102	17926	0	72028	112.73
MNI	6	1987	19.15	56847	22640	0	79487	116.12
MNI	7	1987	24.34	56423	17302	41	73766	113.27
MNI	8	1987	19.61	58050	18468	0	76518	113.71
MNI	9	1987	17.53	58198	18044	0	76242	112.72
MNI	10	1987	21.25	61273	22124	0	83397	116.75
MNI	11	1987	20.75	61221	24080	0	85301	113.04
MNI	12	1987	20.08	61778	20434	0	82212	111.85
MNI	1	1988	21.08	64128	21759	54	85941	111.95
MNI	2	1988	22.25	65729	22661	0	88390	113.79
MNI	3	1988	23.25	65222	22549	0	87771	111.88
MNI	4	1988	22.89	65068	24166	0	89234	110.04
MNI	5	1988	24.60	65481	21925	0	87406	108.82
MNI	6	1988	26.55	70541	24310	115	94966	113.33
MNI	7	1988	31.77	68989	24568	0	93557	107.12
MNI	8	1988	31.93	68906	21726	12	90644	104.82
MNI	9	1988	34.11	70100	24446	0	94546	105.86
MNI	10	1988	34.43	70231	29882	0	100113	105.70
MNI	11	1988	34.43	70334	28538	0	98872	105.79
MNI	12	1988	34.16	70412	25737	3	96152	105.71
PI	1	1987	124.93	53851	572	2158	56581	100.00
PI	2	1987	179.88	53394	424	1511	55329	97.71
PI	3	1987	127.66	56838	3505	1722	62065	102.50
PI	4	1987	127.44	56843	3336	1728	61907	101.10
PI	5	1987	126.90	56899	3329	1747	61975	99.98
PI	6	1987	127.96	58538	3830	1765	64133	100.84
PI	7	1987	193.78	58168	2603	1163	61934	98.48
PI	8	1987	153.29	58310	3300	1520	63130	96.32
PI	9	1987	127.02	58476	3280	1806	63562	95.51
PI	10	1987	128.50	62575	4204	1981	68760	100.55
PI	11	1987	128.04	62660	4863	2006	69529	97.57
PI	12	1987	128.44	62751	4777	2009	69537	95.82
PI	1	1988	128.95	68629	4384	3263	76276	101.04
PI	2	1988	244.25	69278	2658	1781	73717	101.14
PI	3	1988	130.33	71443	5215	3328	79986	103.35
PI	4	1988	129.43	71585	4453	3351	79389	102.09
PI	5	1988	131.66	71477	4814	3288	79579	100.17
PI	6	1988	128.86	77587	5337	3494	86418	105.12
PI	7	1988	197.36	75808	3699	2299	81806	99.27
PI	8	1988	131.39	76971	4539	3416	84926	98.74
PI	9	1988	134.67	76752	4774	3375	84901	97.74
PI	10	1988	132.18	77050	5365	3509	85924	97.80
PI	11	1988	130.00	77197	5255	3499	85951	97.92
PI	12	1988	130.43	77443	5968	3417	86828	98.05

KAUPMÁTTUR TAXTALAUNA EFTIR MÁNUÐUM

JANÚAR 1987 = 100

125
ATH KVARDI ER SKORINN VIÐ 70



MÁNUÐIRNIR FRÁ JANÚAR 1987 TIL OG MED DESEMBER 1988

KOS MARS 1988

K a u p m á t t a r s t i g

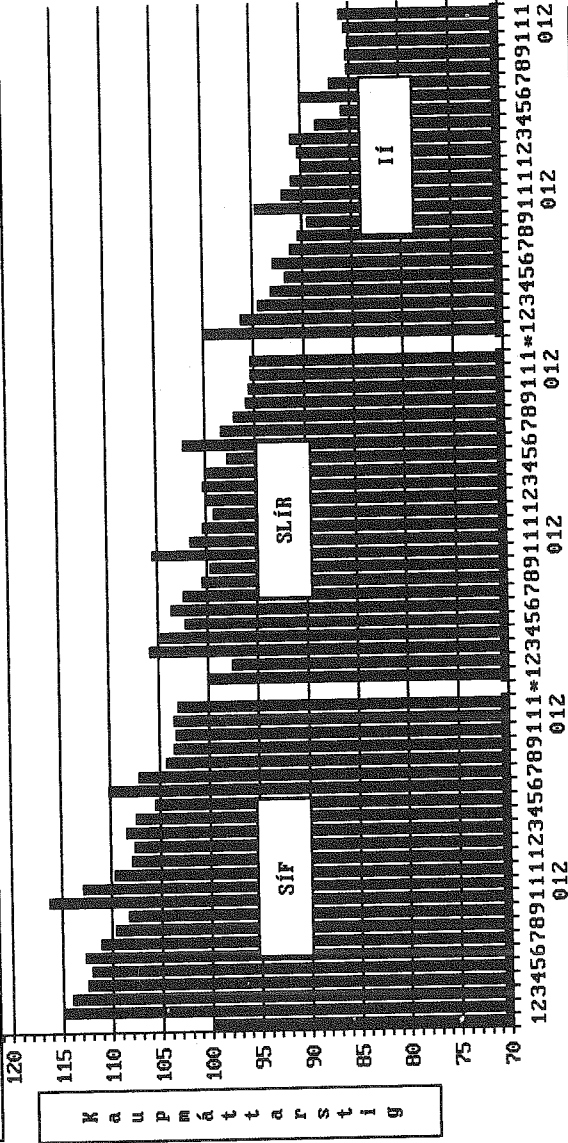
BHMR LAUNAUPPHÆDIR OG KAUPMÁTTUR TAXTALAUNA MEÐ JANUAR 1987 = 100

FÉLAG	MÁN	ÁR	STÖÐU- GILDI	TAXTA- LAUN	YFIRV. LAUN	ÖNNUR LAUN	HEILDAR- LAUN	KAUPM. TAXTAL.
SÍ	1	1987	40.15	54953	11114	157	66224	100.00
SÍ	2	1987	39.46	62489	13539	155	76183	112.07
SÍ	3	1987	38.97	62955	14396	78	77429	111.26
SÍ	4	1987	38.97	62955	14396	78	77429	109.73
SÍ	5	1987	38.48	63433	15275	0	78708	109.23
SÍ	6	1987	38.99	65096	15926	65	81087	109.89
SÍ	7	1987	40.45	65340	10253	140	75733	108.40
SÍ	8	1987	41.43	65220	11145	116	76481	105.58
SÍ	9	1987	45.06	64497	7173	375	72045	103.24
SÍ	10	1987	45.97	69755	19453	423	89631	109.84
SÍ	11	1987	45.85	70377	20430	465	91272	107.39
SÍ	12	1987	46.65	70313	12164	303	82780	105.21
SÍ	1	1988	46.32	72675	17817	485	90977	104.85
SÍ	2	1988	47.85	74131	20076	336	94543	106.06
SÍ	3	1988	47.38	74644	18782	346	93772	105.82
SÍ	4	1988	44.85	75026	17307	553	92886	104.85
SÍ	5	1988	45.64	75145	23507	432	99084	103.20
SÍ	6	1988	45.55	80879	22807	426	104112	107.38
SÍ	7	1988	45.47	80932	14145	485	95562	103.85
SÍ	8	1988	45.09	80869	14647	0	95516	101.66
SÍ	9	1988	46.45	81071	14854	665	96590	101.17
SÍ	10	1988	48.15	80752	21489	521	102762	100.44
SÍ	11	1988	47.95	80778	19303	297	100378	100.41
SÍ	12	1988	48.05	81443	22744	713	104900	101.04
SÍF	1	1987	27.04	47263	9159	115	56537	100.00
SÍF	2	1987	29.21	55091	14897	0	69988	114.87
SÍF	3	1987	27.66	55508	14370	0	69878	114.06
SÍF	4	1987	27.66	55508	14370	0	69878	112.49
SÍF	5	1987	26.10	55974	13780	0	69754	112.07
SÍF	6	1987	26.89	57417	11965	0	69382	112.70
SÍF	7	1987	26.03	57622	10668	0	68290	111.15
SÍF	8	1987	25.79	58261	9706	0	67967	109.66
SÍF	9	1987	26.73	58185	6189	0	64374	108.29
SÍF	10	1987	31.11	63468	17271	0	80739	116.20
SÍF	11	1987	30.28	63611	16362	0	79973	112.85
SÍF	12	1987	30.39	63015	5827	0	68842	109.63
SÍF	1	1988	30.76	64351	12966	0	77317	107.95
SÍF	2	1988	33.45	64721	15326	245	80292	107.66
SÍF	3	1988	32.72	65784	14890	269	80943	108.43
SÍF	4	1988	32.55	66135	9051	200	75386	107.47
SÍF	5	1988	34.29	66068	15699	280	82047	105.50
SÍF	6	1988	35.34	71373	12823	212	84408	110.18
SÍF	7	1988	33.69	71783	8161	222	80166	107.10
SÍF	8	1988	33.33	71402	8323	250	79975	104.37
SÍF	9	1988	33.61	71368	9242	291	80901	103.56
SÍF	10	1988	33.39	71476	16532	181	88189	103.37
SÍF	11	1988	33.41	71643	10363	188	82194	103.54
SÍF	12	1988	33.32	71493	11838	425	83756	103.13

KAUPMÁTTUR TAXTALAUNA EFTIR MÁNUÐUM

JANÚAR 1987 = 100

125
ATH KVARÐI ER SKORINN VIÐ 70



kaupmáttarsstig

KOS MARS 1988

MÁNUÐIRNIR FRÁ JANÚAR 1987 TIL OG MEÐ DESEMBER 1988

123456789111123456789111*123456789111*123456789111123456789111
012 012 012

BHMR LAUNAUPPHÆDIR OG KAUPMÁTTUR TAXTALAUNA MED JANÚAR 1987 = 100

FÉLAG	MAN	ÁR	STÖÐU- GILDI	TAXTA- LAUN	YFIRV. LAUN	ÖNNUR LAUN	HEILDAR- LAUN	KAUPM. TAXTAL.
SLÍR	1	1987	151.04	54513	21665	5329	81507	100.00
SLÍR	2	1987	115.22	53980	29798	4756	88534	97.59
SLÍR	3	1987	115.24	59443	29693	4995	94131	105.90
SLÍR	4	1987	117.14	59644	32275	4976	96895	104.80
SLÍR	5	1987	114.40	58896	31228	7813	97937	102.23
SLÍR	6	1987	128.61	60951	28712	6029	95692	103.72
SLÍR	7	1987	131.27	61237	27826	5271	94334	102.42
SLÍR	8	1987	129.59	61586	26144	5819	93549	100.50
SLÍR	9	1987	118.01	61793	28886	5504	96183	99.71
SLÍR	10	1987	126.03	66465	37099	5754	109318	105.51
SLÍR	11	1987	129.47	66114	40676	5897	112687	101.69
SLÍR	12	1987	134.57	66549	35197	4839	106585	100.38
SLÍR	1	1988	127.71	68249	34369	7622	110240	99.26
SLÍR	2	1988	125.11	69395	40879	5829	116103	100.08
SLÍR	3	1988	126.77	70201	40454	5704	116359	100.32
SLÍR	4	1988	126.32	70811	33137	7398	111346	99.76
SLÍR	5	1988	128.73	70686	39000	7327	117013	97.86
SLÍR	6	1988	134.45	76421	41182	6689	124292	102.28
SLÍR	7	1988	138.79	76076	38327	6644	121047	98.41
SLÍR	8	1988	137.07	76656	37773	6387	120816	97.14
SLÍR	9	1988	130.32	76209	40283	5918	122410	95.87
SLÍR	10	1988	131.96	76212	43655	6149	126016	95.56
SLÍR	11	1988	133.79	76122	41746	5661	123529	95.38
SLÍR	12	1988	135.59	76254	42038	5564	123856	95.37
II	1	1987	8.25	57068	7980	0	65048	100.00
II	2	1987	9.33	55741	14503	0	70244	96.26
II	3	1987	9.49	55516	12499	0	68015	94.47
II	4	1987	9.49	55516	12499	0	68015	93.18
II	5	1987	9.64	55298	10560	0	65858	91.69
II	6	1987	10.00	57177	10806	0	67983	92.94
II	7	1987	9.47	57080	10947	0	68027	91.19
II	8	1987	8.02	58008	11282	647	69937	90.42
II	9	1987	8.50	58069	13716	0	71785	89.50
II	10	1987	10.21	62427	12587	0	75014	94.66
II	11	1987	9.21	62585	12757	0	75342	91.96
II	12	1987	9.32	63167	5502	0	68669	91.01
II	1	1988	10.00	64680	13598	0	78278	89.86
II	2	1988	11.48	65591	16180	0	81771	90.36
II	3	1988	11.66	66664	16813	0	83477	91.00
II	4	1988	13.58	65743	8470	0	74213	88.47
II	5	1988	14.31	64936	14937	0	79873	85.88
II	6	1988	14.97	70374	16972	0	87346	89.97
II	7	1988	14.11	70427	17713	0	88140	87.02
II	8	1988	16.72	70416	10556	0	80972	85.24
II	9	1988	16.46	71026	8336	0	79362	85.35
II	10	1988	16.46	71080	14379	1094	86553	85.13
II	11	1988	16.51	71443	8985	980	81408	85.51
II	12	1988	16.11	71923	6488	1004	79415	85.93

SKRIFSTOFA KJARARANNSOKNARNEFNDAR

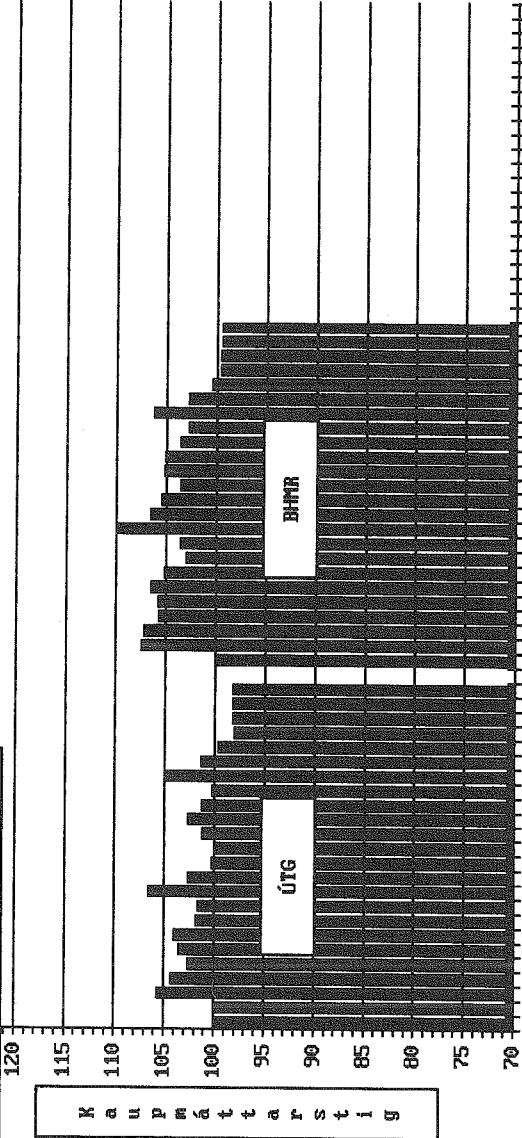
BHMR LAUNAUPPHÆDIR OG KAUPMATTUR TAXTALAUNA MEÐ JANUAR 1987 = 100

FÉLAG	MAN	AR	STÖDU- GILDI	TAXTA- LAUN	YFIRV. LAUN	ÖNNUR LAUN	HEILDAR- LAUN	KAUPM. TAXTAL.
UTG	1	1987	71.99	49695	19353	1000	70048	100.00
UTG	2	1987	82.27	50391	20666	619	71676	99.93
UTG	3	1987	83.97	54106	25113	853	80072	105.73
UTG	4	1987	83.85	54160	20376	559	75095	104.39
UTG	5	1987	84.25	53916	25880	1003	80799	102.66
UTG	6	1987	85.75	55462	22437	649	78548	103.53
UTG	7	1987	93.53	56720	18205	862	75787	104.06
UTG	8	1987	93.97	56911	19604	596	77111	101.87
UTG	9	1987	82.67	57452	22165	773	80390	101.69
UTG	10	1987	84.61	61240	25061	837	87138	106.64
UTG	11	1987	85.37	60883	32920	947	94750	102.73
UTG	12	1987	87.45	60639	18330	544	79513	100.33
UTG	1	1988	90.50	62623	20082	836	83541	99.91
UTG	2	1988	92.08	63994	23167	1050	88211	101.24
UTG	3	1988	95.10	65485	22889	988	89362	102.66
UTG	4	1988	93.38	65562	24671	1020	91253	101.32
UTG	5	1988	95.70	66024	28966	1180	96170	100.27
UTG	6	1988	101.11	71408	28070	929	100407	104.84
UTG	7	1988	100.36	71462	25805	887	98154	101.40
UTG	8	1988	107.40	71753	21547	523	93823	99.75
UTG	9	1988	111.84	71114	22674	687	94475	98.14
UTG	10	1988	113.10	71433	27524	899	99856	98.25
UTG	11	1988	111.89	71513	28418	626	100557	98.28
UTG	12	1988	112.82	71706	22275	679	94660	98.38
BHMR	1	1987	2698.58	51099	17821	1825	70745	100.00
BHMR	2	1987	2768.55	55718	19862	1885	77465	107.46
BHMR	3	1987	2756.75	56420	24707	1961	83088	107.23
BHMR	4	1987	2756.75	56420	24707	1961	83088	105.76
BHMR	5	1987	2744.95	57129	29594	2038	88761	105.79
BHMR	6	1987	2836.26	58694	12248	2106	73048	106.55
BHMR	7	1987	2942.64	58985	10951	1900	71836	105.24
BHMR	8	1987	2913.03	59185	11111	1773	72069	103.03
BHMR	9	1987	2770.22	60222	17079	811	78112	103.66
BHMR	10	1987	2881.67	64866	23756	2320	90942	109.85
BHMR	11	1987	2910.00	64967	24637	2221	91825	106.61
BHMR	12	1987	2896.31	65600	28794	962	95356	105.56
BHMR	1	1988	2851.10	66798	21592	2398	90788	103.64
BHMR	2	1988	3009.64	68382	22705	2269	93356	105.21
BHMR	3	1988	2891.62	68981	25150	2130	96261	105.16
BHMR	4	1988	2893.62	68937	21667	1087	91691	103.61
BHMR	5	1988	2945.42	69637	32609	2338	104584	102.85
BHMR	6	1988	3042.59	74477	17308	2326	94111	106.34
BHMR	7	1988	3127.40	74512	15172	2305	91989	102.82
BHMR	8	1988	3095.49	74352	15487	2225	92064	100.52
BHMR	9	1988	3057.78	74264	23910	1153	99327	99.67
BHMR	10	1988	3102.10	74511	29065	2526	106102	99.67
BHMR	11	1988	3101.99	74426	25766	1029	101221	99.49
BHMR	12	1988	3135.25	74750	37482	2405	114637	99.74

KAUPMÁTTUR TAXTALAUNA EFTIR MÁNUÐUM

JANÚAR 1987 = 100

ATH KVABDI ER SKORINN VIÐ 70



12345678911123456789111*123456789111123456789111*****
 012 012 012

KOS FEB. 1988

MÁNUÐIRNIR FRÁ JANÚAR 1987 TIL OG MED DESEMBER 1988

KI LAUNAUPPHÆDIR OG KAUPMÁTTUR TAXTALAUNA MEÐ JANÚAR 1987 = 100

FÉLAG	MÁN	ÁR	STÖÐU- GILDI	TAXTA- LAUN	YFIRV. LAUN	ÖNNUR LAUN	HEILDAR- LAUN	KAUPM. TAXTAL.
KÍ/G	1	1987	2436.89	43295	13770	52	57117	100.00
KÍ/G	2	1987	2452.50	49036	16248	55	65339	111.62
KÍ/G	3	1987	2447.37	49058	16326	53	65437	110.04
KÍ/G	4	1987	2445.40	49088	15964	52	65104	108.60
KÍ/G	5	1987	2437.60	49119	13694	45	62858	107.36
KÍ/G	6	1987	2431.34	50498	795	5	51298	108.20
KÍ/G	7	1987	2410.09	50666	640	2	51308	106.69
KÍ/G	8	1987	2371.47	51127	814	14	51955	105.05
KÍ/G	9	1987	2344.69	52967	10780	15	63762	107.61
KÍ/G	10	1987	2533.83	56321	18834	133	75288	112.57
KÍ/G	11	1987	2521.32	56326	20075	129	76530	109.09
KÍ/G	12	1987	2524.37	58000	19062	104	77166	110.15
KÍ/G	1	1988	2547.22	57980	19914	147	78041	106.17
KÍ/G	2	1988	2556.56	59466	20717	176	80359	107.99
KÍ/G	3	1988	2554.64	59496	21026	151	80673	107.05
KÍ/G	4	1988	2553.68	59535	19393	127	79055	105.61
KÍ/G	5	1988	2549.62	59551	18305	79	77935	103.81
KÍ/G	6	1988	2542.03	64987	1671	3	66661	109.51
KÍ/G	7	1988	2516.98	65398	1235	14	66647	106.52
KÍ/G	8	1988	2516.75	65796	1397	26	67219	104.99
KÍ/G	9	1988	2558.60	65606	16242	48	81896	103.92
KÍ/G	10	1988	2639.41	65312	23486	117	88915	103.11
KÍ/G	11	1988	2633.26	65340	21882	103	87325	103.09
KÍ/G	12	1988	2639.31	65396	22483	110	87989	102.98
KÍ/F	1	1987	262.10	45387	19006	118	64511	100.00
KÍ/F	2	1987	256.00	51036	22837	163	74036	110.82
KÍ/F	3	1987	254.78	51106	22844	164	74114	109.35
KÍ/F	4	1987	252.18	51217	24457	190	75864	108.09
KÍ/F	5	1987	247.38	51410	32843	109	84362	107.18
KÍ/F	6	1987	244.22	52988	3070	48	56106	108.30
KÍ/F	7	1987	239.55	53188	1004	0	54192	106.84
KÍ/F	8	1987	226.69	53285	1046	26	54357	104.44
KÍ/F	9	1987	219.29	55176	19533	45	74754	106.93
KÍ/F	10	1987	245.47	59208	24947	181	84336	112.88
KÍ/F	11	1987	246.43	59253	25149	180	84582	109.47
KÍ/F	12	1987	238.25	60966	35882	125	96973	110.45
KÍ/F	1	1988	239.71	61328	24922	136	86386	107.13
KÍ/F	2	1988	234.92	62762	27714	117	90593	108.72
KÍ/F	3	1988	231.80	62899	28255	137	91291	107.96
KÍ/F	4	1988	222.98	62952	25520	105	88577	106.52
KÍ/F	5	1988	219.49	63107	39936	80	103123	104.94
KÍ/F	6	1988	215.06	68784	6813	20	75617	110.57
KÍ/F	7	1988	209.68	69275	780	14	70069	107.63
KÍ/F	8	1988	219.24	69017	1580	22	70619	105.05
KÍ/F	9	1988	225.17	68448	28550	111	97109	103.43
KÍ/F	10	1988	240.04	68138	32152	142	100432	102.61
KÍ/F	11	1988	237.69	68152	30951	135	99238	102.57
KÍ/F	12	1988	237.81	68342	32528	158	101028	102.66

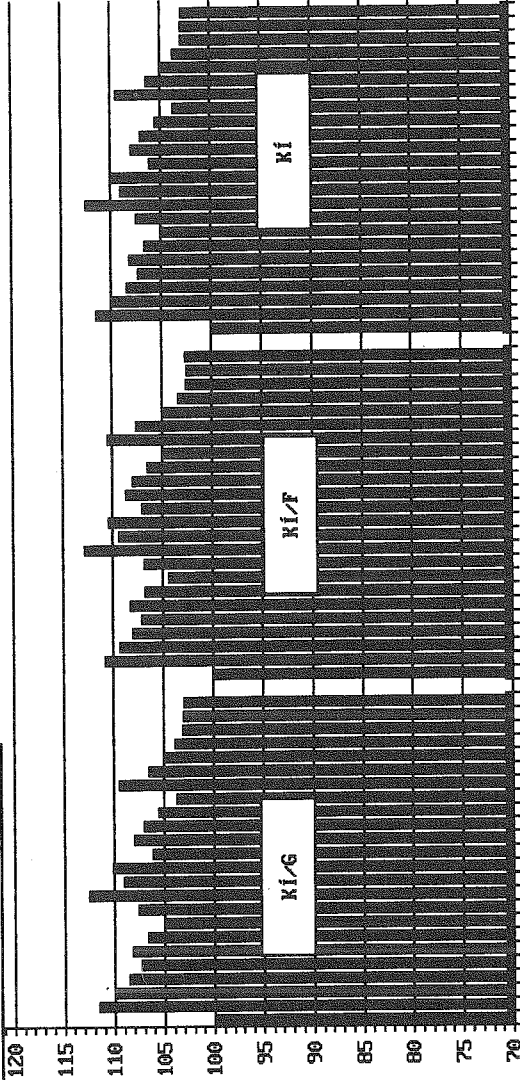
KÍ LAUNAUPPHÆDIR OG KAUPMATTUR TAXTALAUNA MÈD JANÚAR 1987 = 100

FELAG	MÁN	ÁR	STÖDU- GILDI	TAXTA- LAUN	YFIRV. LAUN	ÖNNUR LAUN	HEILDAR- LAUN	KAUPM. TAXTAL.
KÍ	1	1987	2698.99	43498	14278	58	57834	100.00
KÍ	2	1987	2708.50	49225	16871	65	66161	111.53
KÍ	3	1987	2702.15	49251	16941	63	66255	109.96
KÍ	4	1987	2697.58	49287	16758	65	66110	108.53
KÍ	5	1987	2684.98	49330	15458	51	64839	107.31
KÍ	6	1987	2675.56	50725	1003	9	51737	108.18
KÍ	7	1987	2649.64	50894	673	2	51569	106.67
KÍ	8	1987	2598.16	51315	834	15	52164	104.94
KÍ	9	1987	2563.98	53156	11529	18	64703	107.49
KÍ	10	1987	2779.30	56576	19374	137	76087	112.55
KÍ	11	1987	2767.75	56587	20527	134	77248	109.08
KÍ	12	1987	2762.62	58256	20513	106	78875	110.12
KÍ	1	1988	2787.43	58271	20352	146	78769	106.21
KÍ	2	1988	2791.48	59743	21305	171	81219	107.98
KÍ	3	1988	2786.44	59779	21627	150	81556	107.06
KÍ	4	1988	2776.66	59809	19885	125	79819	105.60
KÍ	5	1988	2769.11	59833	20019	79	79931	103.81
KÍ	6	1988	2757.09	65284	2072	4	67360	109.50
KÍ	7	1988	2726.66	65696	1200	14	66910	106.50
KÍ	8	1988	2735.99	66054	1411	25	67490	104.91
KÍ	9	1988	2783.77	65835	17237	53	83125	103.80
KÍ	10	1988	2879.45	65548	24208	119	89875	103.00
KÍ	11	1988	2870.95	65572	22633	106	88311	102.97
KÍ	12	1988	2877.12	65640	23313	114	89067	102.88

KAUPMÁTTUR TAXTALAUNA EFTIR MÁNUÐUM

JANÚAR 1987 = 100

125
ATH KVARDI ER SKORINN VIÐ 70



K a u p m á t t a r s t i g

123456789111123456789111*123456789111*123456789111123456789111
012 012 012

KOS MARS 1988

MÁNUÐIRNIR FRÁ JANÚAR 1987 TIL OG MED DESEMBER 1988

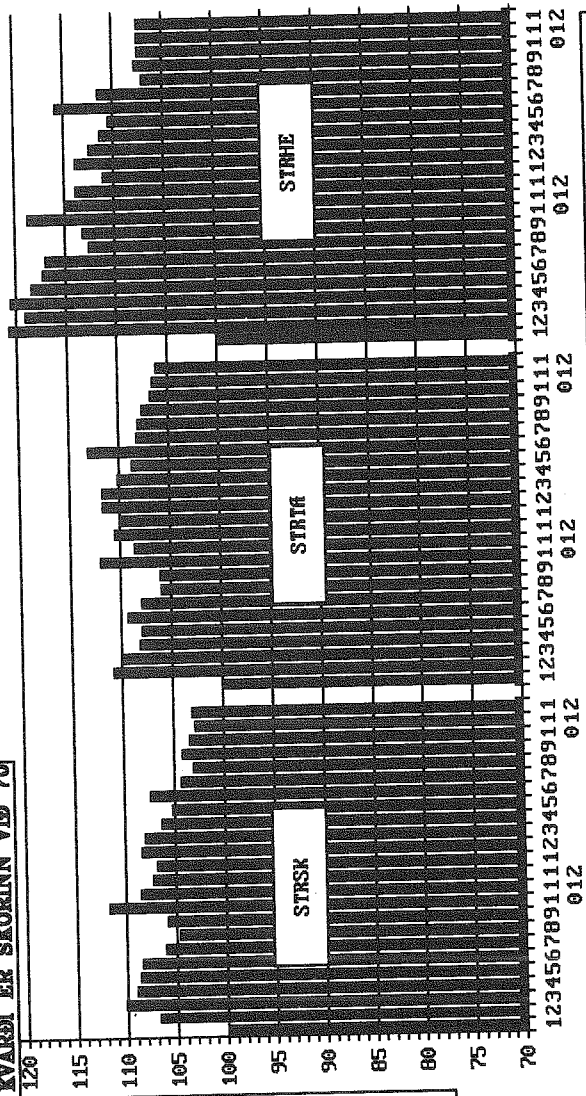
REYKJAVÍKURBORG LAUNAUPPHÆDIR OG KAUPMATTUR TAXTALAUNA MED JANUAR 1987 = 100

FÉLAG	MÁN	AR	STÖÐU- GILDI	TAXTA- LAUN	YFIRV. LAUN	ÖNNUR LAUN	HEILDAR- LAUN	KAUPM. TAXTAL.
STRSK	1	1987	596.23	35450	10596	979	47025	100.00
STRSK	2	1987	611.29	38420	11426	934	50780	106.81
STRSK	3	1987	600.48	40205	11848	933	52986	110.14
STRSK	4	1987	597.49	40364	11196	1067	52627	109.06
STRSK	5	1987	616.08	40722	11947	895	53564	108.70
STRSK	6	1987	664.00	41470	10476	854	52800	108.52
STRSK	7	1987	685.55	41284	10478	782	52544	106.18
STRSK	8	1987	661.49	41741	10141	799	52681	104.74
STRSK	9	1987	614.34	42717	10637	883	54237	105.99
STRSK	10	1987	606.65	45784	15244	1143	62171	111.76
STRSK	11	1987	612.61	45917	13946	1126	60989	108.61
STRSK	12	1987	601.52	46277	14032	924	61233	107.34
STRSK	1	1988	597.72	47808	13958	1186	62952	106.92
STRSK	2	1988	603.35	48891	15921	1022	65834	108.43
STRSK	3	1988	617.43	49192	16172	1101	66465	108.10
STRSK	4	1988	622.61	49101	16386	1236	66723	106.37
STRSK	5	1988	639.83	49479	16094	1054	66627	105.34
STRSK	6	1988	697.68	52228	14909	1069	68206	107.49
STRSK	7	1988	718.83	52467	13839	952	67258	104.36
STRSK	8	1988	700.25	52926	13264	904	67094	103.14
STRSK	9	1988	647.34	53869	15963	1147	70979	104.21
STRSK	10	1988	628.93	53660	18338	1175	73173	103.46
STRSK	11	1988	641.98	53407	18808	1215	73430	102.91
STRSK	12	1988	638.59	53649	17934	1135	72718	103.18
STRTE	1	1987	763.30	31244	16395	3806	51445	100.00
STRTE	2	1987	782.32	35164	15715	5120	55999	110.92
STRTE	3	1987	775.26	35355	15905	4717	55977	109.89
STRTE	4	1987	785.16	35291	15949	4588	55828	108.19
STRTE	5	1987	786.25	35666	20313	4592	60571	108.02
STRTE	6	1987	876.41	36842	14404	3804	55050	109.39
STRTE	7	1987	902.25	37013	13899	3749	54661	108.01
STRTE	8	1987	853.35	37256	13619	3959	54834	106.07
STRTE	9	1987	778.33	37683	17372	4653	59708	106.09
STRTE	10	1987	781.10	40457	17926	5032	63415	112.05
STRTE	11	1987	765.39	40492	20387	5574	66453	108.67
STRTE	12	1987	781.98	42023	19818	5825	67666	110.59
STRTE	1	1988	771.05	43297	17831	5836	66964	109.87
STRTE	2	1988	772.04	44422	18472	4901	67795	111.78
STRTE	3	1988	782.59	44829	20403	5799	71031	111.78
STRTE	4	1988	787.41	44858	25511	5747	76116	110.26
STRTE	5	1988	800.93	45045	23525	5333	73903	108.81
STRTE	6	1988	912.44	48455	20174	5106	73735	113.15
STRTE	7	1988	909.18	47984	18339	4647	70970	108.30
STRTE	8	1988	880.95	48896	18587	4492	71975	108.11
STRTE	9	1988	801.61	49080	19840	5432	74352	107.73
STRTE	10	1988	795.37	48837	22860	6127	77824	106.84
STRTE	11	1988	796.96	48780	23630	6401	78811	106.64
STRTE	12	1988	789.44	48688	22888	6639	78215	106.24
STRHE	1	1987	595.56	34832	9447	3424	47703	100.00
STRHE	2	1987	604.97	42678	12229	3877	58784	120.75
STRHE	3	1987	601.44	42712	12648	4184	59544	119.08
STRHE	4	1987	596.14	43843	16733	3912	64488	120.56

KAUPMÁTTUR TAXTALAUNA EFTIR MÁNUÐUM

JANÚAR 1987 = 100

125
ATH KVARDI ER SKORINN VIÐ 70



K a u p m á t t a r s t i g

MOS MARS 1988

MÁNUÐIRNIR FRA JANÚAR 1987 TIL OG MED DESEMBER 1988

123456789111123456789111 123456789111 123456789111 123456789111
012 012 012 012

REYKJAVÍKURBORG LAUNAUPPHÆDIR OG KAUPMATTUR TAXTALAUNA MED JANUAR 1987 = 100

FÉLAG	MÁN	AR	STÖDU- GILDI	TAXTA- LAUN	YFIRV. LAUN	ÖNNUR LAUN	HEILDAR- LAUN	KAUPM. TAXTAL.
STRHE	5	1987	606.78	43608	15195	4443	63246	118.47
STRHE	6	1987	631.57	44050	13260	3339	60649	117.32
STRHE	7	1987	582.76	44701	12005	3105	59811	117.00
STRHE	8	1987	592.13	44119	12555	3509	60183	112.68
STRHE	9	1987	603.40	44832	15469	3737	64038	113.21
STRHE	10	1987	625.83	47793	16753	4489	69035	118.73
STRHE	11	1987	654.11	47761	15332	4286	67379	114.97
STRHE	12	1987	653.98	48258	10307	2714	61279	113.92
STRHE	1	1988	662.28	48827	15355	4700	68882	111.14
STRHE	2	1988	669.79	50448	13603	4484	68535	113.87
STRHE	3	1988	674.33	50320	15172	4468	69960	112.54
STRHE	4	1988	671.80	50520	20428	4611	75559	111.39
STRHE	5	1988	677.84	51019	17444	4344	72807	110.55
STRHE	6	1988	693.37	55298	13242	4465	73005	115.83
STRHE	7	1988	659.45	55099	12549	3971	71619	111.54
STRHE	8	1988	648.86	54026	12285	4018	70329	107.15
STRHE	9	1988	662.07	54768	13484	4363	72615	107.83
STRHE	10	1988	673.09	54803	15127	5324	75254	107.54
STRHE	11	1988	684.03	54842	14465	5088	74395	107.55
STRHE	12	1988	675.85	54941	15963	5148	76052	107.54
STRV	1	1987	1955.09	33620	12510	2828	48958	100.00
STRV	2	1987	1998.58	38434	13348	3463	55245	112.66
STRV	3	1987	1977.18	39066	13682	3405	56153	112.85
STRV	4	1987	1978.79	39399	14750	3321	57470	112.25
STRV	5	1987	2009.11	39615	16202	3413	59230	111.50
STRV	6	1987	2171.99	40353	12871	2767	55991	111.34
STRV	7	1987	2170.56	40426	12310	2639	55375	109.63
STRV	8	1987	2106.97	40593	12228	2841	55662	107.41
STRV	9	1987	1996.07	41394	14724	3216	59334	108.30
STRV	10	1987	2032.58	44342	16753	3692	64787	114.13
STRV	11	1987	2013.11	44467	16818	3818	65103	110.90
STRV	12	1987	2037.48	45280	15057	3380	63717	110.74
STRV	1	1988	2031.05	46428	15884	4097	66409	109.48
STRV	2	1988	2045.18	47714	16125	3620	67459	111.58
STRV	3	1988	2074.35	47913	17443	3968	69324	111.02
STRV	4	1988	2081.82	47954	21142	4031	73127	109.54
STRV	5	1988	2118.60	48295	19335	3724	71354	108.42
STRV	6	1988	2303.49	51658	16493	3690	71841	112.10
STRV	7	1988	2287.46	51444	15256	3291	69991	107.90
STRV	8	1988	2230.06	51654	15082	3228	69964	106.14
STRV	9	1988	2111.02	52333	16658	3783	72774	106.75
STRV	10	1988	2097.39	52198	19022	4384	75604	106.12
STRV	11	1988	2122.97	52133	19219	4410	75762	105.92
STRV	12	1988	2103.88	52203	19160	4490	75853	105.86
STRHM	1	1987	303.83	50071	22160	1820	74051	100.00
STRHM	2	1987	305.92	58262	30516	1725	90503	114.67
STRHM	3	1987	304.72	58105	26007	1780	85892	112.70
STRHM	4	1987	309.78	58324	23963	1970	84257	111.57
STRHM	5	1987	317.12	58311	25604	2056	85971	110.20
STRHM	6	1987	339.91	60221	29555	2239	92015	111.57
STRHM	7	1987	343.15	59885	22937	2331	85153	109.04
STRHM	8	1987	316.54	59528	23169	2217	84914	105.76

REYKJAVÍKURBORG LAUNAUPPHÆDIR OG KAUFMATTUR TAXTALAUNA MEÐ JANÚAR 1987 = 100

FÉLAG	MÁN	ÁR	STÖDU- GILDI	TAXTA- LAUN	YFIRV. LAUN	ÖNNUR LAUN	HEILDAR- LAUN	KAUFM. TAXTAL.
STRHM	9	1987	301.00	60898	31068	2342	94308	106.98
STRHM	10	1987	292.82	64203	35715	2822	102740	110.96
STRHM	11	1987	294.59	63876	31520	2384	97780	106.97
STRHM	12	1987	296.35	64651	32066	1822	98539	106.17
STRHM	1	1988	298.00	66503	28223	2658	97384	105.30
STRHM	2	1988	305.06	67579	31693	2544	101816	106.11
STRHM	3	1988	306.59	69232	37174	2638	109044	107.71
STRHM	4	1988	305.77	69234	31938	2931	104103	106.19
STRHM	5	1988	314.93	70035	33932	2711	106678	105.56
STRHM	6	1988	346.44	72935	39116	3057	115108	106.28
STRHM	7	1988	352.35	73861	30911	2570	107342	104.02
STRHM	8	1988	345.32	74512	31160	2804	108476	102.80
STRHM	9	1988	343.83	73847	38434	2813	115094	101.15
STRHM	10	1988	343.34	73634	36694	3029	113357	100.52
STRHM	11	1988	344.34	73593	38771	3132	115496	100.39
STRHM	12	1988	346.29	74323	38225	2776	115324	101.20
HFÍ	1	1987	231.02	46504	19224	6799	72527	100.00
HFÍ	2	1987	233.99	46549	19784	5857	72190	98.65
HFÍ	3	1987	234.42	50520	22645	7688	80853	105.50
HFÍ	4	1987	237.04	52699	32777	7756	93232	108.54
HFÍ	5	1987	239.53	53788	29508	7626	90922	109.45
HFÍ	6	1987	229.39	57621	27329	6903	91853	114.94
HFÍ	7	1987	218.54	56638	30128	5679	92445	111.04
HFÍ	8	1987	218.92	55874	28011	6654	90539	106.88
HFÍ	9	1987	223.72	55326	29255	7163	91744	104.65
HFÍ	10	1987	238.65	59393	26796	8653	94842	110.52
HFÍ	11	1987	238.56	58627	29063	8846	96536	105.71
HFÍ	12	1987	231.37	60272	15157	4825	80254	106.57
HFÍ	1	1988	227.50	61244	30934	10036	102214	104.41
HFÍ	2	1988	229.79	62681	27885	8818	99384	105.97
HFÍ	3	1988	234.06	62211	30813	9113	102137	104.21
HFÍ	4	1988	231.38	63334	40998	9099	113431	104.59
HFÍ	5	1988	227.43	64557	35859	8908	109324	104.77
HFÍ	6	1988	227.85	70667	29391	8904	108962	110.87
HFÍ	7	1988	219.90	69903	31508	7783	109194	106.00
HFÍ	8	1988	212.43	69300	34138	7685	111123	102.95
HFÍ	9	1988	216.77	69908	27643	8628	106179	103.09
HFÍ	10	1988	224.51	69170	27609	9772	106551	101.66
HFÍ	11	1988	230.48	69357	29538	9268	108163	101.87
HFÍ	12	1988	227.66	69855	30734	9791	110380	102.41

KAUPMÁTTUR TAXTALAUNA EFTIR MÁNUÐUM

JANÚAR 1987 = 100

ÁTÍ KVARÐI ER SKORINN VIÐ 70

125

120

115

110

105

100

95

90

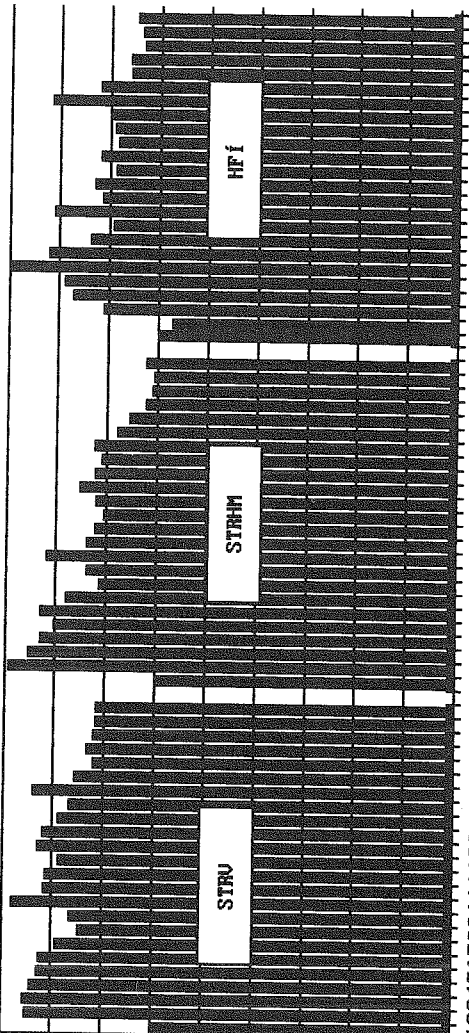
85

80

75

70

K a u p m á t t a r s t i g



123456789111123456789111 123456789111 123456789111 123456789111
 012 012 012 012

KOS FEB. 1988

MÁNUÐIRNIR FRÁ JANÚAR 1987 TIL OG MÍÐ DESEMBER 1988

BANDALÖGIN, LAUNAUPPHEDIR OG KAUPMATTUR TAXTALAUNA MED JANUAR 1987 = 100

FÉLAG	MÁN	ÁR	STÖDU- GILDI	TAXTA- LAUN	YFIRV. LAUN	ÖNNUR LAUN	HEILDAR- LAUN	KAUPM. TAXTAL.
STRV	1	1987	1955.09	33620	12510	2828	48958	100.00
STRV	2	1987	1998.58	38434	13348	3463	55245	112.66
STRV	3	1987	1977.18	39066	13682	3405	56153	112.85
STRV	4	1987	1978.79	39399	14750	3321	57470	112.25
STRV	5	1987	2009.11	39615	16202	3413	59230	111.50
STRV	6	1987	2171.99	40353	12871	2767	55991	111.34
STRV	7	1987	2170.56	40426	12310	2639	55375	109.63
STRV	8	1987	2106.97	40593	12228	2841	55662	107.41
STRV	9	1987	1996.07	41394	14724	3216	59334	108.30
STRV	10	1987	2013.58	44342	16753	3692	64787	114.13
STRV	11	1987	2032.11	44467	16818	3818	65103	110.90
STRV	12	1987	2032.11	45280	15057	3380	63717	110.74
STRV	1	1988	2031.48	46428	15884	4097	66409	109.48
STRV	2	1988	2045.18	47714	16125	3620	67459	111.58
STRV	3	1988	2074.35	47913	17443	3968	69324	111.02
STRV	4	1988	2081.82	47954	21142	4031	73127	109.54
STRV	5	1988	2118.60	48295	19335	3724	71354	108.42
STRV	6	1988	2303.49	51658	16493	3690	71841	112.10
STRV	7	1988	2287.46	51444	15256	3291	69991	107.90
STRV	8	1988	2230.06	51654	15082	3228	69964	106.14
STRV	9	1988	2111.02	52333	16658	3783	72774	106.75
STRV	10	1988	2097.39	52198	19022	4384	75604	106.12
STRV	11	1988	2122.97	52133	19219	4410	75762	105.92
STRV	12	1988	2103.88	52203	19160	4490	75853	105.86
BSRBR	1	1987	6863.56	36974	18624	3417	59015	100.00
BSRBR	2	1987	6864.50	41971	18582	3576	64129	111.87
BSRBR	3	1987	6920.95	42274	18635	3588	64497	111.03
BSRBR	4	1987	6956.98	42623	21584	3736	67943	110.42
BSRBR	5	1987	7228.27	42343	22395	3623	68361	108.37
BSRBR	6	1987	7940.92	42716	19897	3243	65856	107.17
BSRBR	7	1987	7998.49	42625	17850	2875	63350	105.11
BSRBR	8	1987	7755.84	43163	18437	3083	64683	103.85
BSRBR	9	1987	7046.58	44135	17493	2659	64287	105.00
BSRBR	10	1987	7036.31	47822	23056	4072	74950	111.92
BSRBR	11	1987	7124.58	47753	23831	4287	75871	108.30
BSRBR	12	1987	7178.24	47685	18997	2877	69559	106.05
BSRBR	1	1988	7065.76	49201	24243	4614	78058	105.50
BSRBR	2	1988	7109.15	50456	22794	4422	77672	107.29
BSRBR	3	1988	7140.46	50734	23001	4275	78010	106.89
BSRBR	4	1988	7021.64	50796	22315	3590	76701	105.51
BSRBR	5	1988	7438.19	50503	23944	4041	78488	103.09
BSRBR	6	1988	8142.50	54089	23696	4246	82031	106.73
BSRBR	7	1988	8169.65	54140	22163	4038	80341	103.25
BSRBR	8	1988	7951.10	54431	22125	3990	80546	101.70
BSRBR	9	1988	7277.65	55382	21401	3737	80520	102.72
BSRBR	10	1988	7222.79	55577	23930	4893	84400	102.74
BSRBR	11	1988	7169.98	55591	20847	4188	80626	102.70
BSRBR	12	1988	7439.95	55479	23454	4826	83759	102.30

BANDALÖGIN, LAUNAUPPHÆDIR OG KAUPMATTUR TAXTALAUNA MEÐ JANUAR 1987 = 100

FÉLAG	MÁN	ÁR	STÖDU- GILDI	TAXTA- LAUN	YFIRV. LAUN	ÖNNUR LAUN	HEILDAR- LAUN	KAUPM. TAXTAL.
BHMR	1	1987	2698.58	51099	17821	1825	70745	100.00
BHMR	2	1987	2768.55	55718	19862	1885	77465	107.46
BHMR	3	1987	2756.75	56420	24707	1961	83088	107.23
BHMR	4	1987	2756.75	56420	24707	1961	83088	105.76
BHMR	5	1987	2744.95	57129	29594	2038	88761	105.79
BHMR	6	1987	2836.26	58694	12248	2106	73048	106.55
BHMR	7	1987	2942.64	58985	10951	1900	71836	105.24
BHMR	8	1987	2913.03	59185	11111	1773	72069	103.03
BHMR	9	1987	2770.22	60222	17079	811	78112	103.66
BHMR	10	1987	2881.67	64866	23756	2320	90942	109.85
BHMR	11	1987	2910.00	64967	24637	2221	91825	106.61
BHMR	12	1987	2896.31	65600	28794	962	95356	105.56
BHMR	1	1988	2851.10	66798	21592	2398	90788	103.64
BHMR	2	1988	3009.64	68382	22705	2269	93356	105.21
BHMR	3	1988	2891.62	68981	25150	2130	96261	105.16
BHMR	4	1988	2893.62	68937	21667	1087	91691	103.61
BHMR	5	1988	2945.42	69637	32609	2338	104584	102.85
BHMR	6	1988	3042.59	74477	17308	2326	94111	106.34
BHMR	7	1988	3127.40	74512	15172	2305	91989	102.82
BHMR	8	1988	3095.49	74352	15487	2225	92064	100.52
BHMR	9	1988	3057.78	74264	23910	1153	99327	99.67
BHMR	10	1988	3102.10	74511	29065	2526	106102	99.67
BHMR	11	1988	3101.99	74426	25766	1029	101221	99.49
BHMR	12	1988	3135.25	74750	37482	2405	114637	99.74
KÍ	1	1987	2698.99	43498	14278	58	57834	100.00
KÍ	2	1987	2708.50	49225	16871	65	66161	111.53
KÍ	3	1987	2702.15	49251	16941	63	66255	109.96
KÍ	4	1987	2697.58	49287	16758	65	66110	108.53
KÍ	5	1987	2684.98	49330	15458	51	64839	107.31
KÍ	6	1987	2675.56	50725	1003	9	51737	108.18
KÍ	7	1987	2649.64	50894	673	2	51569	106.67
KÍ	8	1987	2598.16	51315	834	15	52164	104.94
KÍ	9	1987	2563.98	53156	11529	18	64703	107.49
KÍ	10	1987	2779.30	56576	19374	137	76087	112.55
KÍ	11	1987	2767.75	56587	20527	134	77248	109.08
KÍ	12	1987	2762.62	58256	20513	106	78875	110.12
KÍ	1	1988	2787.43	58271	20352	146	78769	106.21
KÍ	2	1988	2791.48	59743	21305	171	81219	107.98
KÍ	3	1988	2786.44	59779	21627	150	81556	107.06
KÍ	4	1988	2776.66	59809	19885	125	79819	105.60
KÍ	5	1988	2769.11	59833	20019	79	79931	103.81
KÍ	6	1988	2757.09	65284	2072	4	67360	109.50
KÍ	7	1988	2726.66	65696	1200	14	66910	106.50
KÍ	8	1988	2735.99	66054	1411	25	67490	104.91
KÍ	9	1988	2783.77	65835	17237	53	83125	103.80
KÍ	10	1988	2879.45	65548	24208	119	89875	103.00
KÍ	11	1988	2870.95	65572	22633	106	88311	102.97
KÍ	12	1988	2877.12	65640	23313	114	89067	102.88

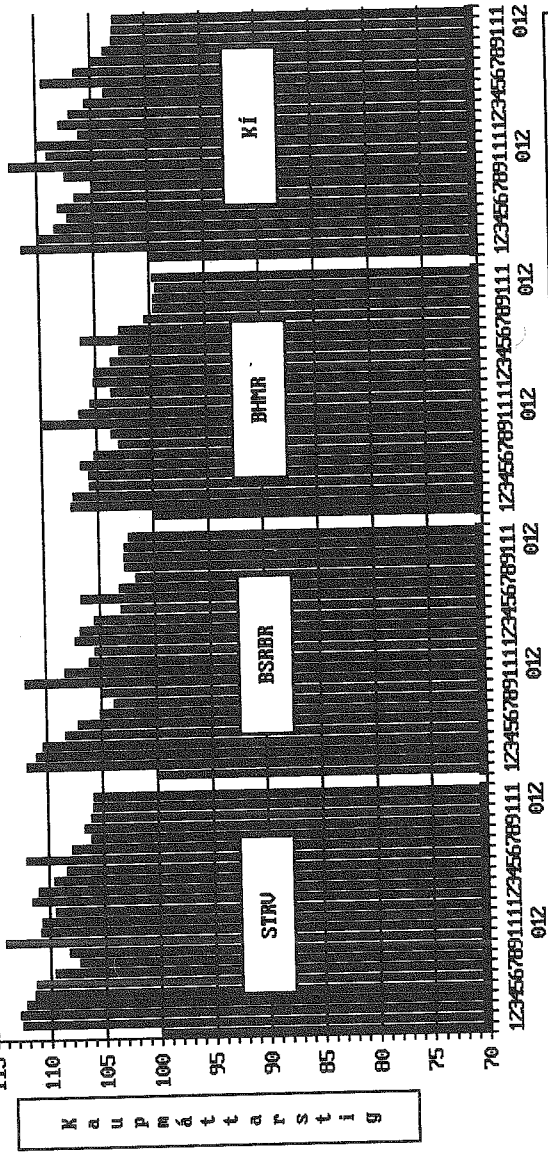
KAUPMÁTTUR TAXTALAUNA BANDALAGA EFTIR MÁNUÐUM

JANÚAR 1987 = 100

120

ATH KVÆÐI ER SKORINN VÍÐ 70

115



K a u p m á t t a r s t i g

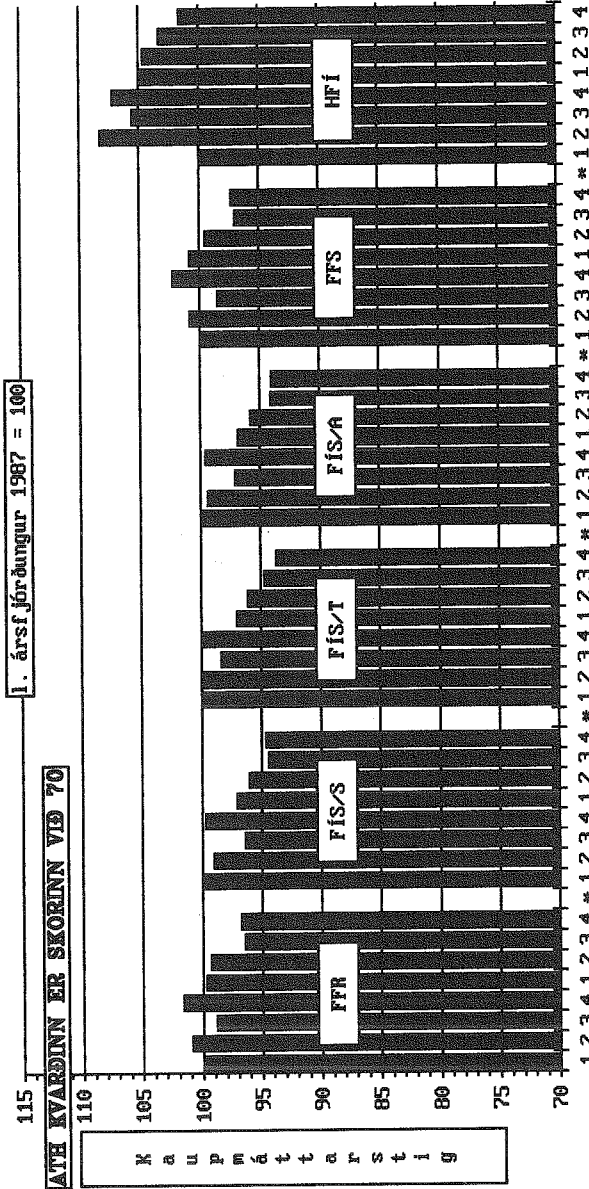
KOS MARS 1988

MÁNUÐIRNIR FRÁ JANÚAR 1987 TIL OG MÆÐ DESEMBER 1988

KAUPMATTUR ADILDARFÉLAGA BSRBR EFTIR ARSFJÓRDUNGUM (1.ARSFJ.1987 = 100)

FÉLAG	ARSFJ. OG AR	KAUPM. TAXTAL.	KAUPM. YFIRV.	KAUPM. ÖNNUR L.	KAUPM. HEILDL.
FFR	1 1987	100.00	100.00	100.00	100.00
FFR	2 1987	100.95	108.31	99.64	103.55
FFR	3 1987	98.89	90.27	81.43	94.39
FFR	4 1987	101.66	88.36	97.18	96.44
FFR	1 1988	99.73	94.14	113.90	98.77
FFR	2 1988	99.34	94.20	113.70	98.56
FFR	3 1988	96.53	90.14	105.26	94.86
FFR	4 1988	96.84	85.62	112.35	93.92
FIS/S	1 1987	100.00	100.00	100.00	100.00
FIS/S	2 1987	99.07	116.85	90.86	103.29
FIS/S	3 1987	96.45	92.95	86.03	95.26
FIS/S	4 1987	99.72	117.82	109.50	104.54
FIS/S	1 1988	97.10	112.62	107.01	101.28
FIS/S	2 1988	96.10	118.18	101.23	101.79
FIS/S	3 1988	94.46	99.32	95.64	95.71
FIS/S	4 1988	94.68	103.22	104.91	97.12
FIS/T	1 1987	100.00	100.00	100.00	100.00
FIS/T	2 1987	100.03	111.91	93.00	104.90
FIS/T	3 1987	98.39	96.77	82.84	97.14
FIS/T	4 1987	99.84	101.79	89.23	100.30
FIS/T	1 1988	97.04	87.30	91.66	92.65
FIS/T	2 1988	96.14	86.02	84.74	91.37
FIS/T	3 1988	94.74	79.77	88.55	88.06
FIS/T	4 1988	93.70	77.14	105.29	86.96
FIS/A	1 1987	100.00	100.00	100.00	100.00
FIS/A	2 1987	99.45	112.80	91.78	103.90
FIS/A	3 1987	97.14	93.84	83.20	95.52
FIS/A	4 1987	99.58	105.34	96.54	101.50
FIS/A	1 1988	96.90	94.25	97.04	95.97
FIS/A	2 1988	95.87	94.71	90.30	95.28
FIS/A	3 1988	94.13	83.32	89.35	90.17
FIS/A	4 1988	94.06	84.49	104.19	91.03
FSS	1 1987	100.00	100.00	100.00	100.00
FSS	2 1987	100.87	105.29	121.16	102.14
FSS	3 1987	98.49	90.01	114.40	96.36
FSS	4 1987	102.28	119.99	102.24	106.91
FSS	1 1988	100.89	110.80	111.01	103.54
FSS	2 1988	99.53	99.20	97.02	99.43
FSS	3 1988	97.05	101.42	116.45	98.30
FSS	4 1988	97.39	108.83	99.44	100.39
HFI	1 1987	100.00	100.00	100.00	100.00
HFI	2 1987	100.29	136.91	104.50	113.85
HFI	3 1987	105.62	97.17	66.41	100.35

KAUPMÁTTUR TAXTALAUNA BSRB RÍKISSTARFSMANNNA EFTIR ÁRSFJÓRÐUNGUM



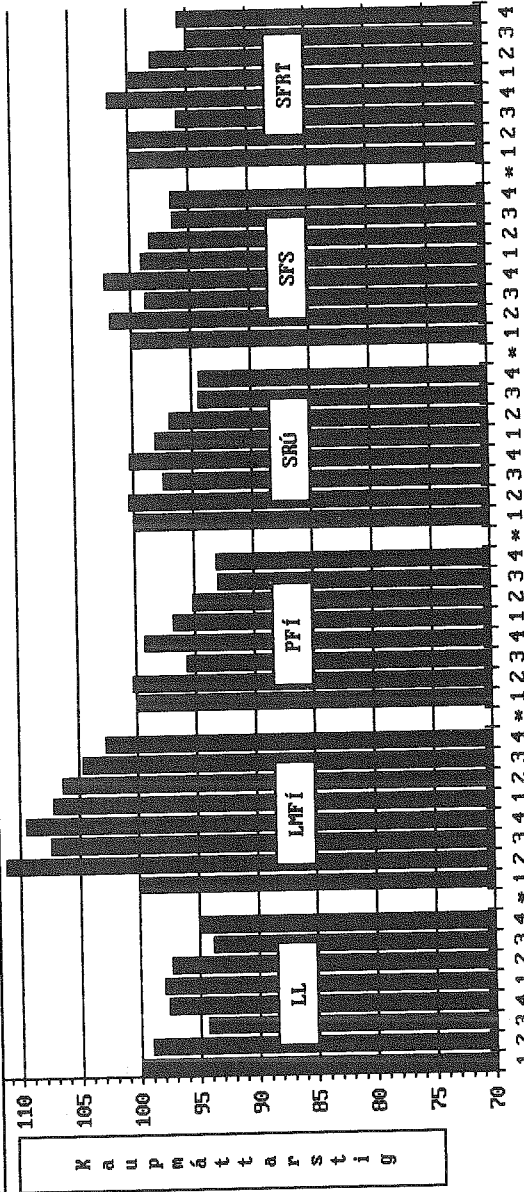
KAUPMATTUR ADILDARFELAGA BSRBR EFTIR ARSFJÖRÐUNGUM (1.ÁRSFJ.1987 = 100)

FÉLAG	ARSFJ. OG ÁR	KAUPM. TAXTAL.	KAUPM. YFIRV.	KAUPM. ÖNNUR L.	KAUPM. HEILD.
HFI	4 1987	107.25	94.33	76.20	101.79
HFI	1 1988	104.98	117.19	100.13	107.06
HFI	2 1988	104.73	119.60	77.04	105.30
HFI	3 1988	103.39	86.68	65.79	96.56
HFI	4 1988	101.65	86.96	82.08	96.86
LL	1 1987	100.00	100.00	100.00	100.00
LL	2 1987	99.04	115.94	93.50	105.13
LL	3 1987	94.34	92.33	79.61	91.65
LL	4 1987	97.66	93.25	89.49	94.84
LL	1 1988	98.01	91.29	99.38	95.48
LL	2 1988	97.32	92.35	93.43	94.82
LL	3 1988	93.86	84.03	85.56	88.85
LL	4 1988	94.88	74.93	93.43	86.66
LMFI	1 1987	100.00	100.00	100.00	100.00
LMFI	2 1987	111.20	215.54	99.47	122.48
LMFI	3 1987	107.42	124.96	67.41	104.71
LMFI	4 1987	109.52	109.15	76.32	105.46
LMFI	1 1988	107.20	141.16	103.17	110.84
LMFI	2 1988	106.40	201.99	77.07	114.48
LMFI	3 1988	104.66	124.13	65.81	102.33
LMFI	4 1988	102.72	117.90	81.18	101.96
PFI	1 1987	100.00	100.00	100.00	100.00
PFI	2 1987	100.30	77.97	62.78	92.06
PFI	3 1987	95.76	66.90	46.47	85.09
PFI	4 1987	99.31	101.58	91.70	99.75
PFI	1 1988	96.81	99.76	92.12	97.57
PFI	2 1988	95.20	75.99	56.48	87.89
PFI	3 1988	93.02	60.83	45.95	81.39
PFI	4 1988	93.17	78.62	81.54	88.24
SRU	1 1987	100.00	100.00	100.00	100.00
SRU	2 1987	100.47	127.26	114.16	107.73
SRU	3 1987	97.51	88.39	113.08	95.50
SRU	4 1987	100.33	99.07	155.39	101.27
SRU	1 1988	98.13	92.44	146.05	97.76
SRU	2 1988	96.92	84.32	130.31	94.42
SRU	3 1988	94.47	69.65	111.35	88.43
SRU	4 1988	94.39	59.56	105.47	85.62
SFS	1 1987	100.00	100.00	100.00	100.00
SFS	2 1987	101.77	97.44	101.68	99.88
SFS	3 1987	98.79	65.30	65.96	82.85
SFS	4 1987	102.22	83.62	83.32	93.34
SFS	1 1988	99.10	75.15	75.87	87.71
SFS	2 1988	98.36	67.35	66.37	83.54

KAUPMÁTTUR TAXTALAUNA BSRB RÍKISSTARFSMANNA EFTIR ÁRSFJÓRÐUNGUM

1. ársfjórðungur 1987 = 100

115
LATH KVABINN ER SKORINN VÍÐ 70



ÁRSFJÓRÐUNGAR FRÁ 1. ÁRSFJ. 1987 TIL OG MED 4. ÁRSFJ. 1988

KOS MARS 1988

KAUPMATTUR AÐILDARFÉLAGA BSRBR EFTIR ÁRSFJÓRDUNGUM (1.ÁRSFJ.1987 = 100)

FÉLAG	ÁRSFJ. OG ÁR	KAUPM. TAXTAL.	KAUPM. YFIRV.	KAUPM. ÖNNUR L.	KAUPM. HEILDL.
SFS	3 1988	96.38	61.79	50.06	79.40
SFS	4 1988	96.54	62.98	57.40	80.31
SFRT	1 1987	100.00	100.00	100.00	100.00
SFRT	2 1987	100.03	108.24	101.13	102.60
SFRT	3 1987	95.92	88.74	66.98	92.53
SFRT	4 1987	101.75	110.71	106.68	104.70
SFRT	1 1988	99.85	102.75	100.39	100.76
SFRT	2 1988	98.08	100.04	87.99	98.27
SFRT	3 1988	94.97	94.44	81.48	94.26
SFRT	4 1988	95.75	97.18	95.56	96.18
SFRS	1 1987	100.00	100.00	100.00	100.00
SFRS	2 1987	100.16	103.55	126.49	101.03
SFRS	3 1987	96.33	85.68	95.29	93.90
SFRS	4 1987	100.35	106.98	99.54	101.86
SFRS	1 1988	99.24	113.18	130.30	102.53
SFRS	2 1988	98.84	104.24	117.20	100.14
SFRS	3 1988	96.33	91.88	95.72	95.31
SFRS	4 1988	96.52	97.25	108.03	96.73
SFRH	1 1987	100.00	100.00	100.00	100.00
SFRH	2 1987	102.34	117.11	97.41	104.97
SFRH	3 1987	98.97	83.89	71.40	92.79
SFRH	4 1987	101.61	93.82	80.37	97.67
SFRH	1 1988	97.33	109.60	96.02	99.82
SFRH	2 1988	96.64	104.72	78.25	96.39
SFRH	3 1988	94.59	76.12	72.05	88.22
SFRH	4 1988	93.05	81.22	84.96	89.66
SFRA	1 1987	100.00	100.00	100.00	100.00
SFRA	2 1987	100.63	108.41	99.62	102.58
SFRA	3 1987	96.78	87.05	70.45	93.14
SFRA	4 1987	101.16	105.38	92.26	101.85
SFRA	1 1988	98.97	106.75	100.99	101.05
SFRA	2 1988	98.02	101.76	84.37	98.39
SFRA	3 1988	95.40	89.12	77.56	93.01
SFRA	4 1988	95.35	92.78	91.93	94.55
TI	1 1987	100.00	100.00	100.00	100.00
TI	2 1987	99.68	118.76	82.04	105.92
TI	3 1987	94.44	93.59	97.08	94.26
TI	4 1987	100.18	96.88	89.38	98.34
TI	1 1988	97.11	103.67	95.93	99.52
TI	2 1988	95.77	92.40	92.18	94.30
TI	3 1988	91.77	78.73	96.97	87.13
TI	4 1988	92.76	83.99	93.36	89.48

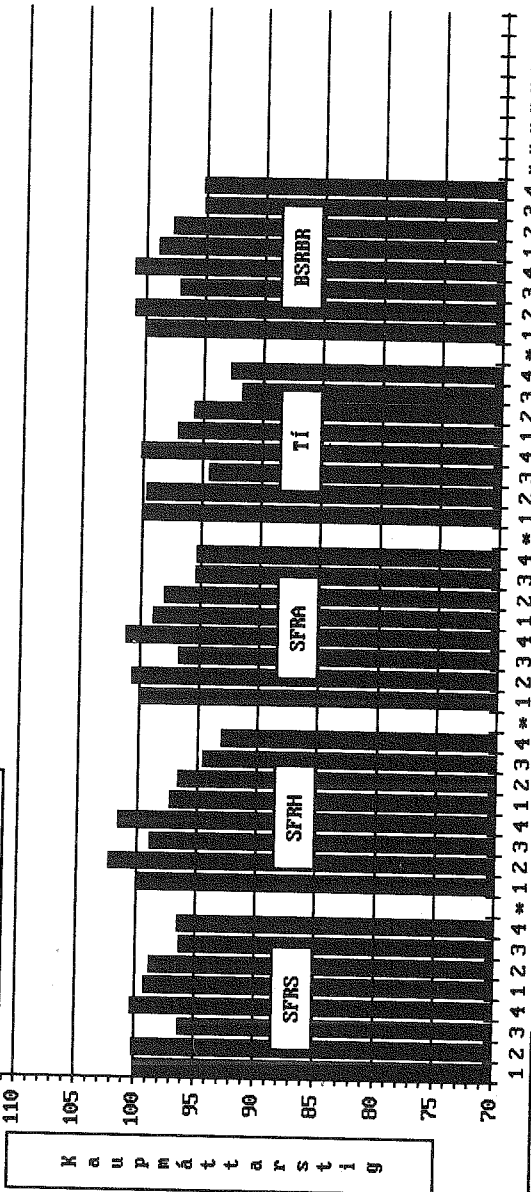
KAUPMATTUR ADILDARFÉLAGA BSRBR EFTIR ÁRSFJÓRDUNGUM (1.ÁRSFJ.1987 = 100)

FÉLAG	ÁRSFJ. OG ÁR	KAUPM. TAXTAL.	KAUPM. YFIRV.	KAUPM. ÖNNUR L.	KAUPM. HEILDL.
BSRBR	1 1987	100.00	100.00	100.00	100.00
BSRBR	2 1987	100.88	109.30	95.64	103.09
BSRBR	3 1987	97.09	87.38	74.00	92.90
BSRBR	4 1987	100.93	100.72	90.61	100.28
BSRBR	1 1988	98.95	100.03	100.32	99.35
BSRBR	2 1988	97.78	95.53	85.82	96.43
BSRBR	3 1988	95.18	82.89	78.41	90.57
BSRBR	4 1988	95.24	84.71	91.12	91.87

KAUPMÁTTUR TAXTALAUNA BSRB RÍKISSTARFSMANNA EFTIR ÁRSFJÓRÐUNGUM

1. ársfjórðungur 1987 = 100

ATH KVADINN ER SKORINN VIÐ 70



MÓSDAGS 1988

ÁRSFJÓRÐUNGAR FRÁ 1. ÁRSFJ. 1987 TIL OG MÍÐ 4. ÁRSFJ. 1988

K a u p m á t t a r s t i g

KAUPMÁTTUR ADILDARFÉLAGA BHMR EFTIR ARSFJÖRDUNGUM (1.ARSFJ.1987 = 100)

FELAG	ARSFJ. OG AR	KAUPM. TAXTAL.	KAUPM. YFIRV.	KAUPM. ÖNNUR L.	KAUPM. HEILDL.
KA	1 1987	100.00	100.00	0.00	100.00
KA	2 1987	101.78	81.49	0.00	93.71
KA	3 1987	100.42	54.30	0.00	82.07
KA	4 1987	103.49	75.35	0.00	92.29
KA	1 1988	102.89	96.30	0.00	100.27
KA	2 1988	103.92	78.14	0.00	93.66
KA	3 1988	98.77	80.76	0.00	91.60
KA	4 1988	97.09	79.75	0.00	90.19
DI	1 1987	100.00	100.00	0.00	100.00
DI	2 1987	101.39	121.36	0.00	104.38
DI	3 1987	97.26	84.79	0.00	95.40
DI	4 1987	100.82	109.35	0.00	102.09
DI	1 1988	98.51	109.46	0.00	100.14
DI	2 1988	98.19	110.96	0.00	100.09
DI	3 1988	94.33	85.11	0.00	92.95
DI	4 1988	95.18	96.80	0.00	95.43
FB	1 1987	100.00	100.00	100.00	100.00
FB	2 1987	101.21	109.87	61.35	102.11
FB	3 1987	97.85	91.97	56.26	96.99
FB	4 1987	98.22	99.61	69.83	98.29
FB	1 1988	96.16	108.94	55.33	97.56
FB	2 1988	95.66	101.11	40.29	96.12
FB	3 1988	93.08	103.15	48.71	94.14
FB	4 1988	92.07	107.00	52.71	93.74
FF	1 1987	100.00	100.00	100.00	100.00
FF	2 1987	98.65	112.80	85.44	103.16
FF	3 1987	95.04	78.79	77.99	87.81
FF	4 1987	101.04	89.86	113.39	97.60
FF	1 1988	99.69	96.56	116.55	99.58
FF	2 1988	98.71	102.52	86.06	99.35
FF	3 1988	93.86	76.43	88.42	86.92
FF	4 1988	94.28	84.44	80.41	89.68
FH	1 1987	100.00	100.00	100.00	100.00
FH	2 1987	100.48	118.70	00.00	101.32
FH	3 1987	98.35	78.00	6.79	97.31
FH	4 1987	101.65	99.65	00.00	101.50
FH	1 1988	99.95	87.62	55.23	99.33
FH	2 1988	98.74	97.74	00.00	98.64
FH	3 1988	96.30	83.77	00.00	95.64
FH	4 1988	95.25	96.51	00.00	95.26
FHH	1 1987	100.00	100.00	100.00	100.00
FHH	2 1987	96.80	109.56	95.81	99.71
FHH	3 1987	93.28	87.60	67.84	89.39

KAUPMÁTTUR TAXTALAUNA BHMR EFTIR ÁRSFJÓRÐUNGUM

1. ársfjórðungur 1987 = 100

ATH KVARÐINN ER SKORINN VIÐ 70

115

110

K a u p m á t t a r s t i g

105

100

95

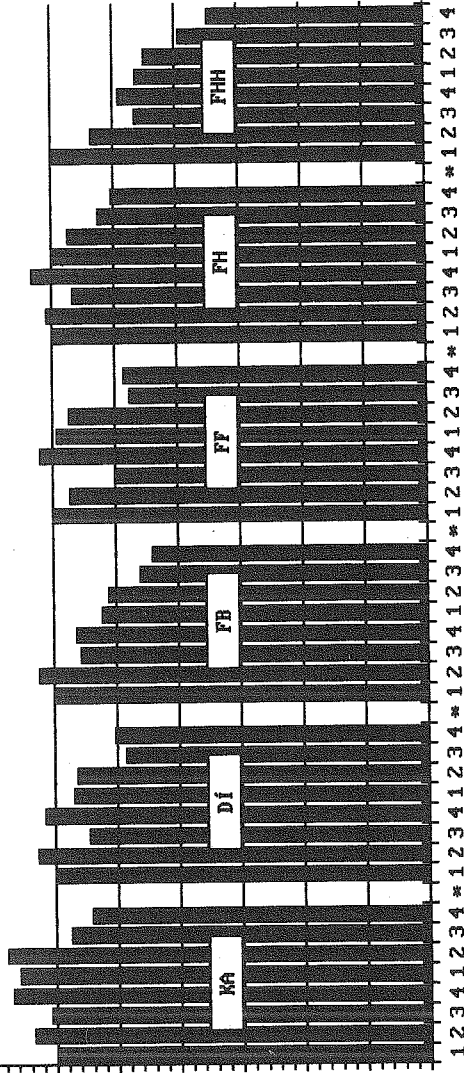
90

85

80

75

70



1 2 3 4 * 1 2 3 4 * 1 2 3 4 * 1 2 3 4 * 1 2 3 4 * 1 2 3 4 * 1 2 3 4

KOS MARS 1988

ÁRSFJÓRÐUNGAR FRÁ 1. ÁRSFJ. 1987 TIL OG MED 4. ÁRSFJ. 1988

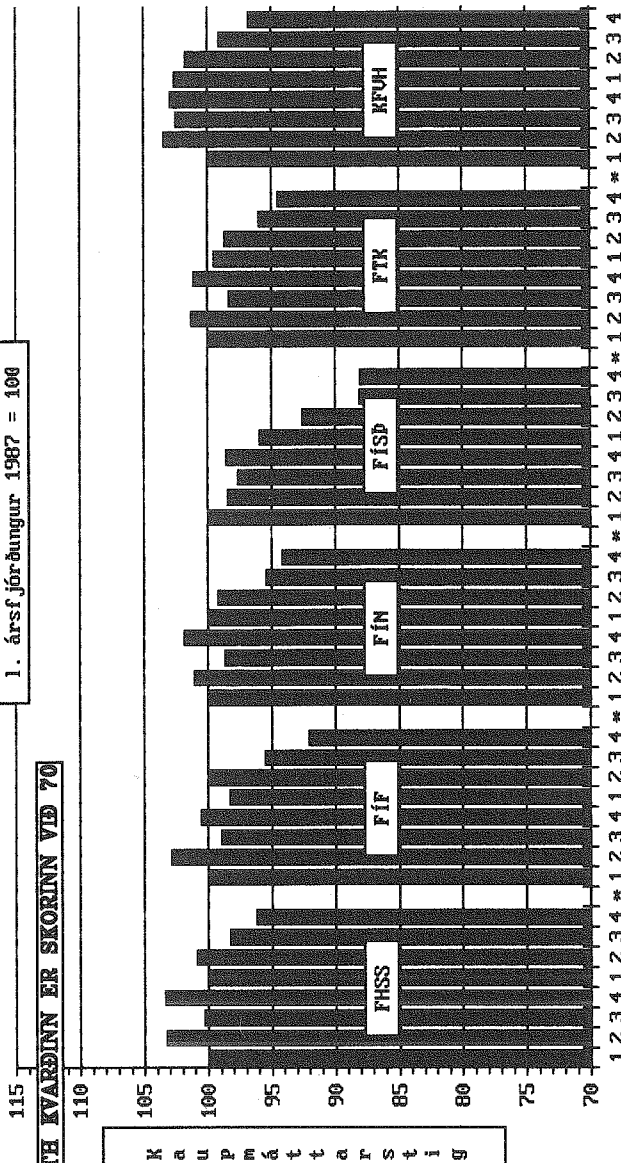
KAUPMATTUR ADILDARFÉLAGA BHMR EFTIR ARSFJORDUNGUM (1.ARSFJ.1987 = 100)

FÉLAG	ARSFJ. OG AR	KAUPM. TAXTAL.	KAUPM. YFIRV.	KAUPM. ÖNNUR L.	KAUPM. HEILDL.
FHH	4 1987	94.57	76.64	72.94	88.17
FHH	1 1988	93.22	87.81	91.27	91.75
FHH	2 1988	92.50	85.59	76.50	89.26
FHH	3 1988	89.71	73.42	64.35	83.33
FHH	4 1988	87.37	69.68	77.58	82.22
FHSS	1 1987	100.00	100.00	100.00	100.00
FHSS	2 1987	103.32	97.72	107.30	101.37
FHSS	3 1987	100.32	75.75	91.69	91.48
FHSS	4 1987	103.40	97.27	95.58	101.13
FHSS	1 1988	100.05	88.28	93.34	95.78
FHSS	2 1988	100.92	90.30	89.23	97.01
FHSS	3 1988	98.27	87.32	67.72	94.03
FHSS	4 1988	96.23	94.97	67.73	95.46
FÍF	1 1987	100.00	100.00	100.00	100.00
FÍF	2 1987	102.87	119.73	70.69	104.88
FÍF	3 1987	98.97	97.08	22.44	98.56
FÍF	4 1987	100.54	132.55	82.45	104.46
FÍF	1 1988	98.30	121.52	106.07	101.19
FÍF	2 1988	99.84	116.48	76.72	101.85
FÍF	3 1988	95.58	145.86	13.74	101.61
FÍF	4 1988	92.10	126.18	76.51	96.28
FÍN	1 1987	100.00	100.00	100.00	100.00
FÍN	2 1987	101.05	119.58	152.19	106.85
FÍN	3 1987	98.70	117.28	124.50	104.19
FÍN	4 1987	101.86	107.94	128.80	103.90
FÍN	1 1988	99.95	99.44	158.38	100.57
FÍN	2 1988	99.25	104.20	127.98	100.99
FÍN	3 1988	95.43	118.45	120.13	102.14
FÍN	4 1988	94.22	101.13	123.18	96.52
FÍSP	1 1987	100.00	100.00	100.00	100.00
FÍSP	2 1987	98.47	122.59	158.06	106.35
FÍSP	3 1987	97.65	115.68	122.85	102.36
FÍSP	4 1987	98.56	133.73	81.88	103.71
FÍSP	1 1988	95.95	140.57	78.97	102.74
FÍSP	2 1988	92.59	129.89	55.93	96.89
FÍSP	3 1988	88.13	88.77	42.84	85.47
FÍSP	4 1988	88.04	92.62	37.36	85.74
FTK	1 1987	100.00	100.00	0.00	100.00
FTK	2 1987	101.29	62.23	0.00	84.53
FTK	3 1987	98.35	17.16	0.00	63.52
FTK	4 1987	101.11	94.81	0.00	98.41
FTK	1 1988	99.54	63.30	0.00	84.00
FTK	2 1988	98.71	54.70	0.00	79.83

KAUPMÁTTUR TAXTALAUNA BHMR EFTIR ÁRSFJÓRÐUNGUM

1. ársfjórðungur 1987 = 100

ATH KVARDINN ER SKORINN VIÐ 70



KOS MARS 1988

ÁRSFJÓRÐUNGAR FRAÐ 1. ÁRSFJ. 1987 TIL OG MÆD 4. ÁRSFJ. 1988

SKRIFSTOFA KJARARANNSOKNARNEFNDAR

KAUPMATTUR AÐILDARFÉLAGA BHMR EFTIR ARSFJORDUNGUM (1.ARSFJ.1987 = 100)

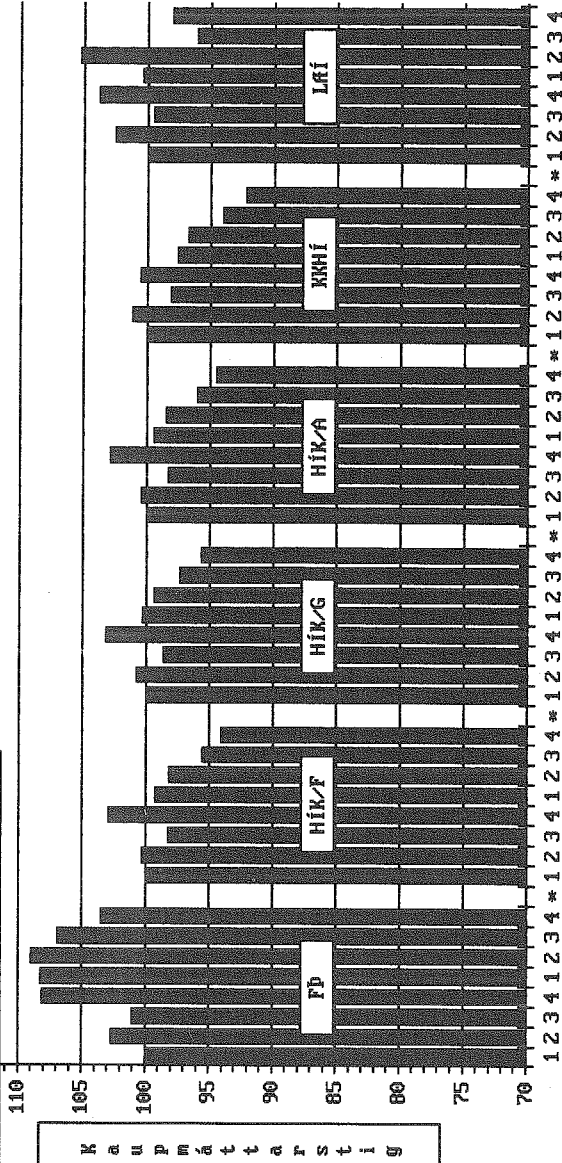
FÉLAG	ARSFJ. OG AR	KAUPM. TAXTAL.	KAUPM. YFIRV.	KAUPM. ÖNNUR L.	KAUPM. HEILDL.
FTK	3 1988	95.99	34.95	0.00	69.81
FTK	4 1988	94.55	106.91	0.00	99.85
KFVH	1 1987	100.00	100.00	100.00	100.00
KFVH	2 1987	103.49	113.38	00.00	106.75
KFVH	3 1987	102.50	98.87	00.00	101.31
KFVH	4 1987	102.98	119.86	00.00	108.54
KFVH	1 1988	102.59	117.89	00.00	107.63
KFVH	2 1988	101.76	115.78	00.00	106.37
KFVH	3 1988	99.12	109.38	00.00	102.50
KFVH	4 1988	96.83	111.44	2386.1	101.67
FÞ	1 1987	100.00	100.00	0.00	100.00
FÞ	2 1987	102.71	115.27	0.00	106.72
FÞ	3 1987	101.06	86.23	0.00	96.55
FÞ	4 1987	108.16	120.13	0.00	111.98
FÞ	1 1988	108.26	172.83	0.00	128.88
FÞ	2 1988	109.00	124.61	0.00	113.98
FÞ	3 1988	106.95	118.43	0.00	110.61
FÞ	4 1988	103.54	133.75	0.00	113.18
HÍK/F	1 1987	100.00	100.00	100.00	100.00
HÍK/F	2 1987	100.35	112.91	70.23	104.93
HÍK/F	3 1987	98.26	26.48	27.88	71.73
HÍK/F	4 1987	102.95	110.01	97.81	105.54
HÍK/F	1 1988	99.27	78.79	111.77	91.75
HÍK/F	2 1988	98.24	77.58	70.54	90.59
HÍK/F	3 1988	95.61	29.77	32.68	71.28
HÍK/F	4 1988	94.10	108.32	71.60	99.30
HÍK/G	1 1987	100.00	100.00	100.00	100.00
HÍK/G	2 1987	100.78	69.00	54.10	91.48
HÍK/G	3 1987	98.67	23.13	28.61	76.62
HÍK/G	4 1987	103.16	101.82	341.12	103.03
HÍK/G	1 1988	100.31	97.88	482.85	100.01
HÍK/G	2 1988	99.42	63.41	195.88	89.05
HÍK/G	3 1988	97.36	28.99	29.03	77.39
HÍK/G	4 1988	95.72	102.80	277.44	97.98
HÍK/A	1 1987	100.00	100.00	100.00	100.00
HÍK/A	2 1987	100.46	104.52	67.48	101.83
HÍK/A	3 1987	98.32	25.76	27.75	72.80
HÍK/A	4 1987	102.88	107.72	142.77	104.63
HÍK/A	1 1988	99.47	82.29	179.43	93.56
HÍK/A	2 1988	98.50	74.59	93.12	90.11
HÍK/A	3 1988	96.07	29.65	32.10	72.70
HÍK/A	4 1988	94.54	107.48	107.70	99.09

KAUPMÁTTUR TAXTALAUNA BHMR EFTIR ÁRSFJÓRDUNGUM

115

1. ársfjórðungur 1987 = 100

ATH KVABINN ER SKORINN VÍÐ 70



KOS MARS 1988

ÁRSFJÓRDUNGAR FRÁ 1. ÁRSFJ. 1987 TIL OG MED 4. ÁRSFJ. 1988

SKRIFSTOFA KJARARANNSOKNARNEFNDAR

KAUPMATTUR AÐILDARFELAGA BHMR EFTIR ARSFJÖRDUNGUM (1.ARSFJ.1987 = 100)

FELAG	ARSFJ. OG AR	KAUPM. TAXTAL.	KAUPM. YFIRV.	KAUPM. ÖNNUR L.	KAUPM. HEILDL.
KKHI	1 1987	100.00	100.00	0.00	100.00
KKHI	2 1987	101.17	91.54	0.00	99.24
KKHI	3 1987	98.14	34.95	0.00	85.52
KKHI	4 1987	100.56	154.67	0.00	111.37
KKHI	1 1988	97.57	67.70	0.00	91.61
KKHI	2 1988	96.76	134.06	0.00	104.23
KKHI	3 1988	94.03	47.85	0.00	84.81
KKHI	4 1988	92.24	137.70	0.00	101.33
LÆI	1 1987	100.00	100.00	100.00	100.00
LÆI	2 1987	102.53	88.01	96.40	99.08
LÆI	3 1987	99.55	78.05	51.90	85.51
LÆI	4 1987	103.78	88.77	71.76	94.27
LÆI	1 1988	100.39	85.09	81.32	93.84
LÆI	2 1988	105.27	84.36	55.83	90.90
LÆI	3 1988	96.08	73.85	49.72	82.24
LÆI	4 1988	98.06	80.73	56.45	86.01
MNI	1 1987	100.00	100.00	100.00	100.00
MNI	2 1987	102.39	110.89	00.00	104.46
MNI	3 1987	101.16	97.45	285.58	100.26
MNI	4 1987	101.88	114.10	00.00	104.86
MNI	1 1988	100.76	107.06	264.62	102.31
MNI	2 1988	99.34	107.42	609.39	101.35
MNI	3 1988	94.83	99.85	53.52	96.05
MNI	4 1988	94.64	116.83	13.37	100.05
PI	1 1987	100.00	100.00	100.00	100.00
PI	2 1987	100.84	243.50	95.04	104.07
PI	3 1987	96.91	198.28	74.72	98.65
PI	4 1987	98.13	286.38	96.98	102.58
PI	1 1988	101.89	218.02	116.05	105.09
PI	2 1988	102.67	269.32	146.10	107.97
PI	3 1988	98.64	217.42	117.14	102.04
PI	4 1988	98.11	278.36	136.80	103.59
SI	1 1987	100.00	100.00	100.00	100.00
SI	2 1987	101.73	111.97	35.17	103.43
SI	3 1987	98.08	65.91	149.93	92.46
SI	4 1987	99.71	113.80	259.75	102.50
SI	1 1988	97.99	115.99	237.44	101.44
SI	2 1988	97.62	124.36	274.47	102.68
SI	3 1988	94.86	78.81	208.69	92.22
SI	4 1988	93.39	112.89	271.31	97.17
SIF	1 1987	100.00	100.00	100.00	100.00
SIF	2 1987	102.29	99.51	00.00	101.69
SIF	3 1987	99.81	62.17	00.00	92.37

KAUPMÁTTUR TAXTALAUNA BHMR EFTIR ÁRSFJÓRÐUNGUM

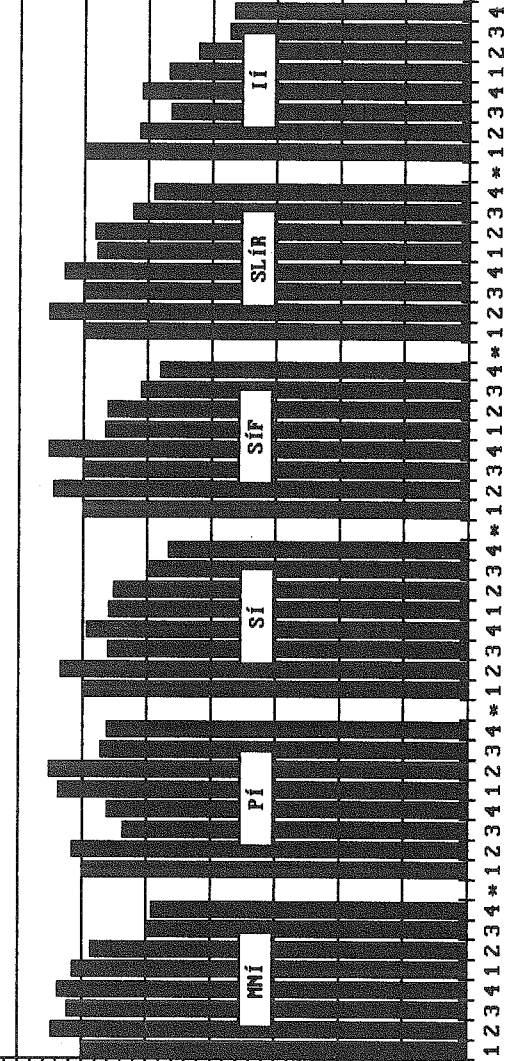
115

1. ársfjórðungur 1987 = 100

ATH KVABINN ER SKORINN VÍÐ 70

110

K a u p m á t t a r s t i g



1 2 3 4 1 2 3 4 * 1 2 3 4 1 2 3 4 * 1 2 3 4 1 2 3 4 * 1 2 3 4 1 2 3 4

KOS MARS 1988

ÁRSFJÓRÐUNGAR FRÁ 1. ÁRSFJ. 1987 TIL OG MEÐ 4. ÁRSFJ. 1988

KAUPMATTUR ADILDARFÉLAGA BHMR EFTIR ARSFJÖRDUNGUM (1.ARSFJ.1987 = 100)

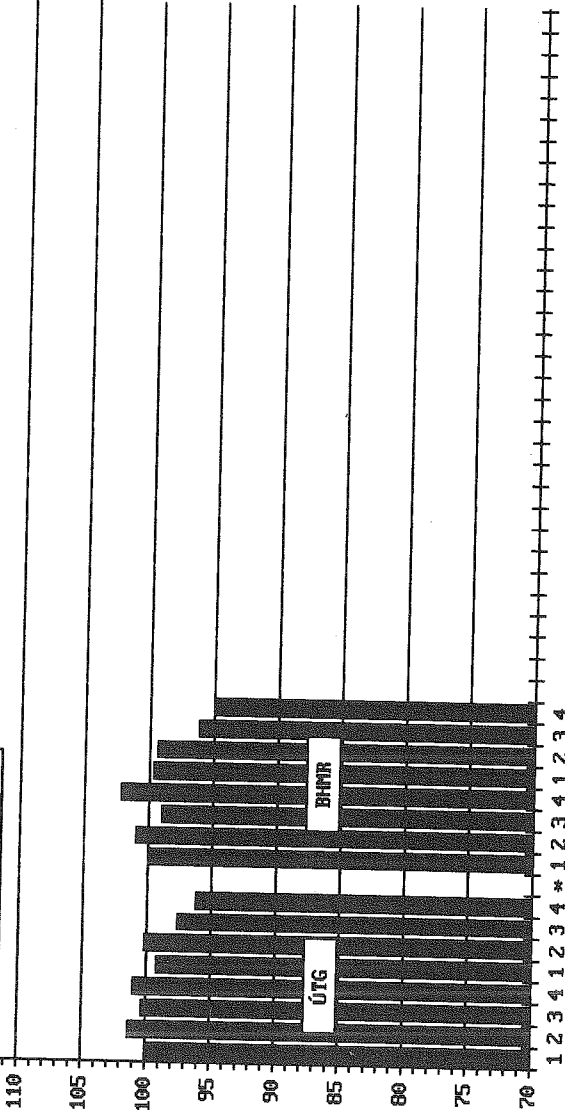
FÉLAG	ARSFJ. OG AR	KAUPM. TAXTAL.	KAUPM. YFIRV.	KAUPM. ÖNNUR L.	KAUPM. HEILDL.
SÍF	4 1987	102.69	87.45	00.00	99.64
SÍF	1 1988	98.31	89.40	377.41	96.72
SÍF	2 1988	98.14	74.45	474.69	93.71
SÍF	3 1988	95.54	46.90	483.20	86.22
SÍF	4 1988	94.05	69.49	494.61	89.45
SLÍR	1 1987	100.00	100.00	100.00	100.00
SLÍR	2 1987	102.69	110.65	118.47	106.02
SLÍR	3 1987	99.90	94.20	99.20	98.13
SLÍR	4 1987	101.53	121.07	92.69	106.95
SLÍR	1 1988	98.95	115.82	100.83	104.18
SLÍR	2 1988	99.15	108.59	107.41	102.49
SLÍR	3 1988	96.23	102.83	88.09	97.76
SLÍR	4 1988	94.55	110.86	79.35	98.62
II	1 1987	100.00	100.00	0.00	100.00
II	2 1987	95.68	91.42	0.00	94.94
II	3 1987	93.29	91.77	0.00	93.29
II	4 1987	95.54	74.79	0.00	91.93
II	1 1988	93.46	105.50	0.00	95.55
II	2 1988	91.13	87.67	0.00	90.53
II	3 1988	88.70	71.04	0.00	85.63
II	4 1988	88.34	58.51	0.00	84.19
ÚTG	1 1987	100.00	100.00	100.00	100.00
ÚTG	2 1987	101.41	100.43	86.41	100.95
ÚTG	3 1987	100.39	82.64	82.41	94.96
ÚTG	4 1987	101.05	99.27	80.95	100.31
ÚTG	1 1988	99.23	80.60	93.67	93.68
ÚTG	2 1988	100.20	95.11	97.09	98.67
ÚTG	3 1988	97.69	75.06	59.90	90.61
ÚTG	4 1988	96.28	82.71	62.37	91.91
BHMR	1 1987	100.00	100.00	100.00	100.00
BHMR	2 1987	101.03	101.58	103.11	101.23
BHMR	3 1987	99.01	56.50	72.28	86.89
BHMR	4 1987	102.21	105.58	82.85	102.64
BHMR	1 1988	99.73	88.70	95.55	96.65
BHMR	2 1988	99.42	87.08	77.59	95.55
BHMR	3 1988	96.20	61.41	70.71	86.19
BHMR	4 1988	94.91	102.50	72.86	96.42

KAUPTMÁTTUR TAXTALAUNA BHMIR EFTIR ÁRSFJÓRÐUNGUM

115

1. ársfjórðungur 1987 = 100

ATH KVADINN ER SKORINN VIÐ 70



KOS MARS 1988

ÁRSFJÓRÐUNGAR FRÁ 1. ÁRSFJ. 1987 TIL OG MEÐ 4. ÁRSFJ. 1988

K a u p m á t t a r s s t i g

KAUPMATTUR ADILDARFÉLAGA KI EFTIR ARSFJÖRDUNGUM (1.ARSFJ.1987 = 100)

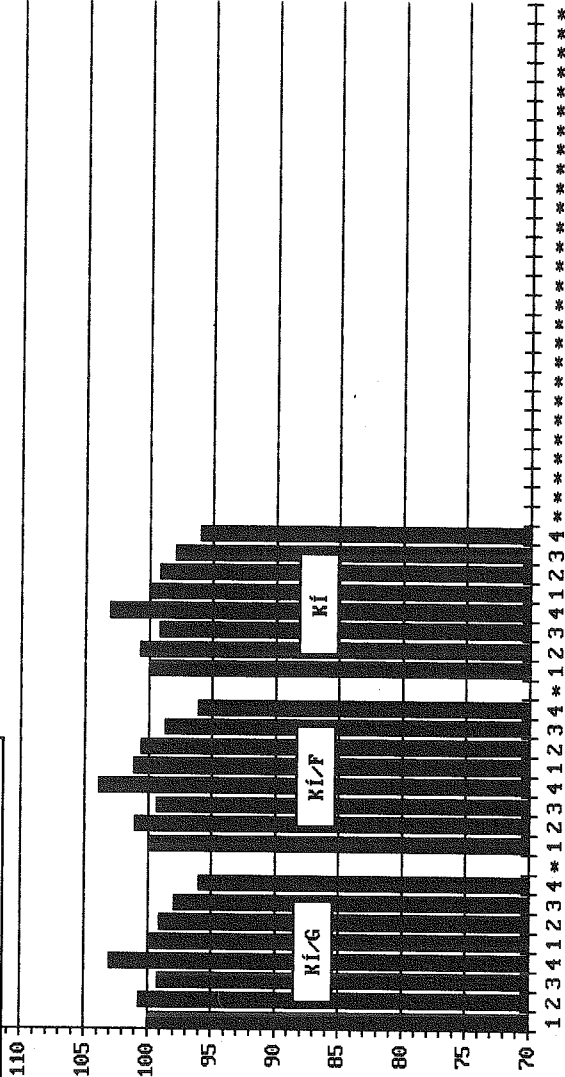
FÉLAG	ARSFJ. OG AR	KAUPM. TAXTAL.	KAUPM. YFIRV.	KAUPM. ÖNNUR L.	KAUPM. HEILDL.
KI/G	1 1987	100.00	100.00	100.00	100.00
KI/G	2 1987	100.71	63.01	61.13	91.38
KI/G	3 1987	99.21	23.67	17.46	80.51
KI/G	4 1987	103.07	106.81	195.39	104.07
KI/G	1 1988	99.80	106.10	236.30	101.47
KI/G	2 1988	99.12	64.75	99.61	90.65
KI/G	3 1988	97.99	28.92	38.86	80.90
KI/G	4 1988	96.06	101.43	142.91	97.43
KI/F	1 1987	100.00	100.00	100.00	100.00
KI/F	2 1987	101.07	89.92	75.31	97.63
KI/F	3 1987	99.36	29.23	14.08	77.86
KI/F	4 1987	103.93	113.34	93.67	106.77
KI/F	1 1988	101.15	99.77	70.03	100.66
KI/F	2 1988	100.59	85.61	35.41	95.90
KI/F	3 1988	98.72	34.68	23.81	79.09
KI/F	4 1988	96.17	102.54	67.85	98.05
KI	1 1987	100.00	100.00	100.00	100.00
KI	2 1987	100.73	66.27	64.47	91.99
KI	3 1987	99.19	24.26	16.93	80.17
KI	4 1987	103.12	107.28	173.15	104.24
KI	1 1988	99.88	104.95	200.26	101.26
KI	2 1988	99.18	66.57	85.33	90.92
KI	3 1988	97.98	29.36	34.99	80.57
KI	4 1988	96.02	101.07	126.28	97.33

KAUPMÁTTUR TAXTALAUNA KÍ EFTIR ÁRSFJÓRÐUNGUM

1. ársfjórðungur 1987 = 100

ATH KVARÐI ER SKORINN VIÐ 70

K a u p m á t t a r s t i g



KOS MARS 1988

ÁRSFJÓRÐUNGAR FRÁ 1. ÁRSFJ. 1987 TIL OG MÆÐ 4. ÁRSFJ. 1988

REYKJAVÍKURBORG, KAUPMÁTTUR EFTIR ÁRSFJÖRDUNGUM (1.ÁRSFJ.1987 = 100)

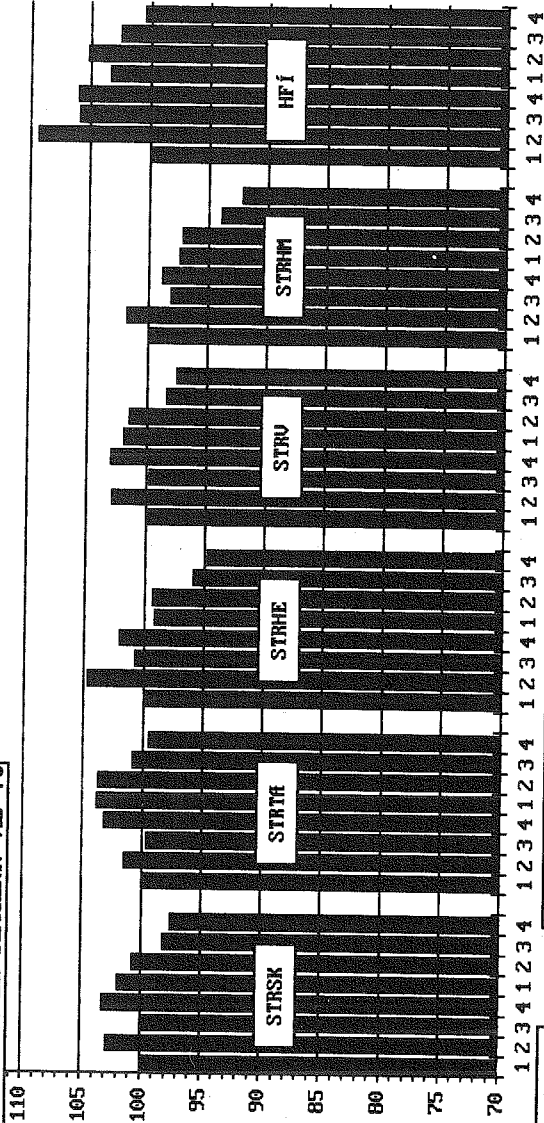
FÉLAG	ÁRSFJ. OG ÁR	KAUPM. TAXTAL.	KAUPM. YFIRV.	KAUPM. ÖNNUR L.	KAUPM. HEILDL.
STRSK	1 1987	100.00	100.00	100.00	100.00
STRSK	2 1987	102.92	94.88	94.43	100.96
STRSK	3 1987	99.85	83.61	78.32	95.80
STRSK	4 1987	103.28	108.97	95.90	104.42
STRSK	1 1988	102.00	108.50	92.73	103.28
STRSK	2 1988	100.79	106.32	89.69	101.82
STRSK	3 1988	98.23	89.22	74.00	95.75
STRSK	4 1988	97.60	112.66	85.84	100.76
STRTE	1 1987	100.00	100.00	100.00	100.00
STRTE	2 1987	101.50	100.53	90.63	100.30
STRTE	3 1987	99.65	84.26	81.59	93.62
STRTE	4 1987	103.17	103.39	102.73	103.20
STRTE	1 1988	103.84	94.25	96.58	100.42
STRTE	2 1988	103.74	109.11	89.99	104.17
STRTE	3 1988	100.90	83.11	74.80	93.49
STRTE	4 1988	99.57	100.14	97.22	99.54
STRHE	1 1987	100.00	100.00	100.00	100.00
STRHE	2 1987	104.71	125.71	97.29	108.54
STRHE	3 1987	100.74	105.82	81.77	100.48
STRHE	4 1987	102.12	105.13	85.20	101.57
STRHE	1 1988	99.20	102.47	94.76	99.57
STRHE	2 1988	99.35	113.07	88.94	101.46
STRHE	3 1988	95.94	78.57	75.71	90.95
STRHE	4 1988	94.81	91.88	93.83	94.13
STRV	1 1987	100.00	100.00	100.00	100.00
STRV	2 1987	102.87	105.78	93.44	103.02
STRV	3 1987	99.80	89.75	81.02	96.19
STRV	4 1987	103.02	105.00	95.85	103.08
STRV	1 1988	101.93	99.77	96.05	101.04
STRV	2 1988	101.47	109.22	89.71	102.67
STRV	3 1988	98.42	83.55	74.59	93.31
STRV	4 1988	97.56	100.57	94.86	98.14
STRHM	1 1987	100.00	100.00	100.00	100.00
STRHM	2 1987	101.81	96.61	112.93	100.41
STRHM	3 1987	98.18	88.33	117.33	95.49
STRHM	4 1987	98.89	107.73	112.64	101.96
STRHM	1 1988	97.44	98.51	117.43	98.20
STRHM	2 1988	97.20	102.05	124.62	99.30
STRHM	3 1988	93.99	89.84	108.21	92.99
STRHM	4 1988	92.22	100.09	116.28	95.20
HFÍ	1 1987	100.00	100.00	100.00	100.00
HFÍ	2 1987	109.38	139.28	104.99	117.16
HFÍ	3 1987	105.96	128.48	86.95	110.40
HFÍ	4 1987	106.03	98.71	94.05	102.95
HFÍ	1 1988	103.40	115.93	109.60	107.38
HFÍ	2 1988	105.28	131.30	100.74	111.98
HFÍ	3 1988	102.54	106.44	83.40	101.88
HFÍ	4 1988	100.55	98.76	98.17	99.85

KAUPMÁTTUR TAXTALAUNA HJÁ REYKJAVÍKURBORG EFTIR ÁRSFJÓRÐUNGUM

115

I. ársfjórðungur 1987 = 100

ATH KVÆÐINN ER SKORINN VÐ 70



ROS MARS 1988

ÁRSFJÓRÐUNGAR FRÁ 1. ÁRSFJ. 1987 TIL OG MÆÐ 4. ÁRSFJ. 1988

KAUPMÁTTUR BANDALAGANNA EFTIR ARSFJÖRDUNGUM (1.ARSFJ.1987 = 100)

FÉLAG	ARSFJ. OG ÁR	KAUPM. TAXTAL.	KAUPM. YFIRV.	KAUPM. ÖNNUR L.	KAUPM. HEILDL.
STRV	1 1987	100.00	100.00	100.00	100.00
STRV	2 1987	102.87	105.78	93.44	103.02
STRV	3 1987	99.80	89.75	81.02	96.19
STRV	4 1987	103.02	105.00	95.85	103.08
STRV	1 1988	101.93	99.77	96.05	101.04
STRV	2 1988	101.47	109.22	89.71	102.67
STRV	3 1988	98.42	83.55	74.59	93.31
STRV	4 1988	97.56	100.57	94.86	98.14
BSRBR	1 1987	100.00	100.00	100.00	100.00
BSRBR	2 1987	100.88	109.30	95.64	103.09
BSRBR	3 1987	97.09	87.38	74.00	92.90
BSRBR	4 1987	100.93	100.72	90.61	100.28
BSRBR	1 1988	98.95	100.03	100.32	99.35
BSRBR	2 1988	97.78	95.53	85.82	96.43
BSRBR	3 1988	95.18	82.89	78.41	90.57
BSRBR	4 1988	95.24	84.71	91.12	91.87
BHMR	1 1987	100.00	100.00	100.00	100.00
BHMR	2 1987	101.03	101.58	103.11	101.23
BHMR	3 1987	99.01	56.50	72.28	86.89
BHMR	4 1987	102.21	105.58	82.85	102.64
BHMR	1 1988	99.73	88.70	95.55	96.65
BHMR	2 1988	99.42	87.08	77.59	95.55
BHMR	3 1988	96.20	61.41	70.71	86.19
BHMR	4 1988	94.91	102.50	72.86	96.42
KÍ	1 1987	100.00	100.00	100.00	100.00
KÍ	2 1987	100.73	66.27	64.47	91.99
KÍ	3 1987	99.19	24.26	16.93	80.17
KÍ	4 1987	103.12	107.28	173.15	104.24
KÍ	1 1988	99.88	104.95	200.26	101.26
KÍ	2 1988	99.18	66.57	85.33	90.92
KÍ	3 1988	97.98	29.36	34.99	80.57
KÍ	4 1988	96.02	101.07	126.28	97.33

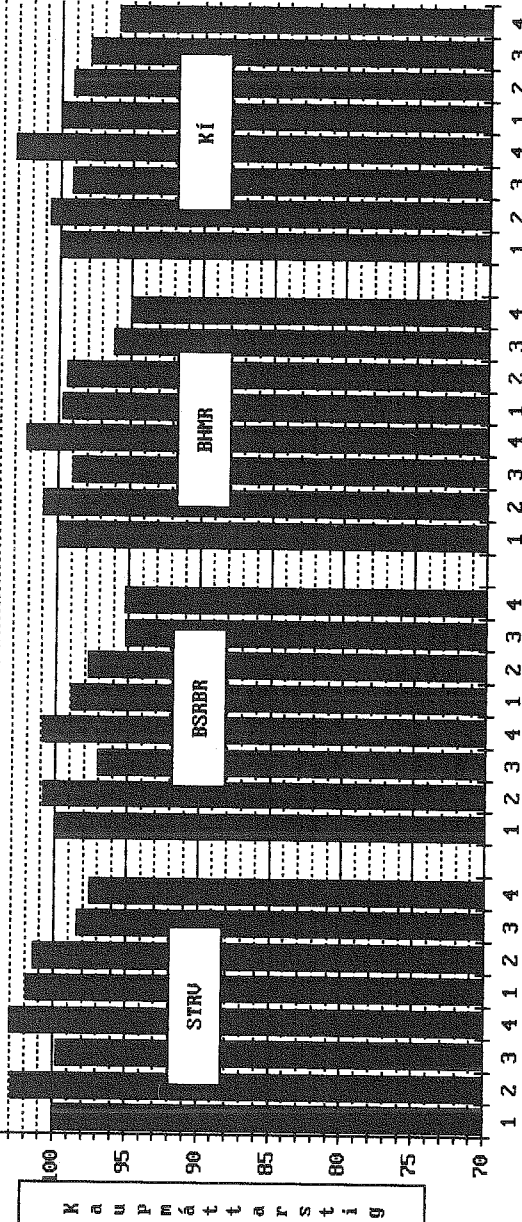
KAUPMÁTTUR TAXTALAUNA BANDALAGA EFTIR ÁRSFJÓRÐUNGUM

110

1. ársfjórðungur 1987 = 100

ÁTH KVABDI ER SKORINN VIÐ 70

105



KOS MARS 1988

ÁRSFJÓRÐUNGAR FRÁ 1. ÁRSFJ. 1987 TIL OG MEÐ 4. ÁRSFJ. 1988

KJARARANNSÖKNARNEFND ASI OG VSI	KRN
KJARARANNSÖKNARNEFND OPINBERRA STARFSMANNA	KOS

3. október 1988

GAGNASÓFNUNARKERFI FYRIR KRN OG KOS

I. HVADA GÖGNUM ER SAFNAD:

1. Kennitala starfsmanns.... _____ - _____ nr
2. Fæðingarár starfsmanns... _ _ ár
3. Númer fyrirtækis..... _____ nr.
4. Stéttarfélag..... _____ nr.
5. Starfakódi..... _____ nr.
6. Atvinnugreinakódi..... _____ (ISIC nr.)
7. Sveitarfélag. (búseta).... _____ nr.
8. Kyn..... _ (1) = karl, (2) = kona
9. Starfsaldur..... _ , _ (mán, ár)
10. Starfshlutfall..... _ , _ %
11. Dagvinnulaun..... _____ kr.
12. Fjöldi dagvinnustunda... _ _ klst.
13. Yfirvinnulaun..... _____ kr.
14. Fjöldi yfirvinnustunda... _ _ klst.
15. Vaktagreiðslur..... _____ kr.
16. Fjöldi vaktaálagsstunnda. _ _ klst.
17. Aðrar álagsgreiðslur.... _____ kr.
18. Fjöldi annarra álagsst... _ _ ein.
19. Akvæðisgreiðslur..... _____ kr.
20. Bónus og aðrir launaaukar _____ kr.
21. Sérst. tímab. launaaukar. _____ kr.
22. Veikindakaup..... _____ kr.
23. Veikindatímar..... _____ klst.
24. Orlofsprósenta..... _ , _ %
25. Orlofsgreiðslur..... _____ kr
26. Greiðsla vegna aksturs... _____ kr. (ekki greiðslur eða km.
27. Eknir kílómetrar..... _____ km. skv. akstursbók)
28. Tímabil greiðslu..... _ / _ / _ - _ / _ / _
dagur/mán/ár-dagur/mán/ár

KJARARANNSÖKNARNEFND ASI OG VSI	KRN
KJARARANNSÖKNARNEFND OPINBERRA STARFSMANNA	KOS

GAGNASÖFNUNARKERFI FYRIR KRN OG KOS

Nr.	Sæti	Fj.	Skýring.:
1	1 - 10	10	Hver færsla verði auðkennd með kennitölu starfsmanns, þ.e. 10 stafa tala.
2	11 - 12	2	Fæðingarár (tveir síðustu tölustafirnir)
3	13 - 22	10	Auðkenni launagreiðanda (t.d. stofnun, fyrirtæki)
4	23 - 26	4	Stéttarfélag sbr. lista KRN og KOS.
5	27 - 31	5	Starfakódi sbr. lista KRN og KOS.
6	32 - 35	4	Atvinnugrein sbr. ISIC listi.
7	36 - 39	4	Sveitarfélaganúmer sbr. lista. sbr nr. Hagstofu Íslands (Reykjavík = 0000)
8	40 - 40	1	Kyn þar sem 1=karl og 2=kona.
9	41 - 44	4	Starfsaldur metinn til launa, þ.e. reiknuð upphafs dagssetning er sett inn t.d. mundi starfsmaður með metinn 5 ára starfsaldur fá miðað við september 1988 fá 0883 (mán = 040 - 041 og ár = 042 - 043.)
10	45 - 50	6	Starfshlutfall með tveimur aukastöfum þar sem 100,00 þýðir 100% eða fullt starf.
11	51 - 56	6	Dagvinnulaun (í heilum krónum), þ.e. föst laun til uppfyllingar mánaðarvinnuskyldu. Hér skal telja fram hvers kyns aukagreiðslur, svo sem yfirborganir (t.d. í formi yfirvinnu-greiðslna), fæðis-, ferða-, fata- og verkfærapeninga og hæðar- og staðarálag, sem ekki eru háð fjölda yfirvinnutíma eða vaktavinnutíma.
12	57 - 59	3	Fjöldi dagvinnustunda til uppfyllingar mánaðar legrri vinnuskyldu.
13	60 - 65	6	Yfirvinnulaun (í heilum krónum). Greiðsla fyrir yfirvinnu skal talin hér nema að um sé að ræða hluta dagvinnulauna án sérstaks vinnuframlags og skal hún þá færð í '11' Hér skal einnig telja yfirborganir, fæðis-, ferða- og verkfærapeninga sem greiddar eru af unnum yfirvinnutímum. Einnig skal telja hér 25 mínútur, 12 mínútur, 15, mínútur, samverutíma, flutningstíma o.fl.hliðstæðar greiðslur.
14	66 - 68	3	Fjöldi yfirvinnutíma skv. '13'.

KJARARANNSÖKNARNEFND ASI OG VSI	KRN
KJARARANNSÖKNARNEFND OPINBERRA STARFSMANNA	KOS

GAGNASÓFNUNARKERFI FYRIR KRN OG KOS

Nr.	Sæti	Fj.	Skýring.:
15	69 - 74	6	Vaktaálag. (greiðslur fyrir staðnar og unnar vaktir (í heilum krónum).
16	75 - 77	3	Fjöldi eininga samkvæmt vaktaálagi.
17	78 - 83	6	Annað álag t.d. bakvaktarálag o.fl.
18	84 - 86	3	Fjöldi eininga samkvæmt öðru álagi.
19	87 - 92	6	Ákvæðisgreiðslur (í heilum krónum).
20	93 - 98	6	Bónus og aðrir launaaukar (í heilum krónum) t.d. vegna afkasta eða arðs, sem tengdir eru unnum tímum greiðslutímabilsins.
21	99 - 104	6	Sérstakir launaaukar sem greiddir eru sem eingreiðslur, t.d. desemberuppbót, þrettándi mánuður o.p.h. Einnig lágmarksupp- hæð orlofsframlags og hlunnindi, sem meta má til launa og greidd eru sem eingreiðslur svo og aðrir launaaukar, sem ekki tengjast unnum tímum greiðslutímabilsins.
22	105 - 110	6	Veikindakaup (í heilum krónum).
23	111 - 113	3	Fjöldi veikindatíma.
24	114 - 118	5	Orlofsprósenta (með tveimur aukastöfum).
25	119 - 124	6	Orlofsgreiðslur, Hérna komi allar greiðslur sem tengjast orlofi, hvort sem um reglulegar orlofsgreiðslur af dagvinnu eða annarri vinnu er ráða, eða einskiptisgreiðslur eins og t.d. orlofsframlag eða orlofskaupauki.
26	125 - 129	5	Greiðslur vegna aksturs starfsmanns. Ekki skal telja hér með greiðslur samkvæmt akstursbók.
27	130 - 134	5	Fjöldi kílómetra. (ekki km. í akstursbók.)
28	135 - 147	13	Greiðslutímabil merkt sem dagur, mánuður og ár upphafs og loka tímabils

