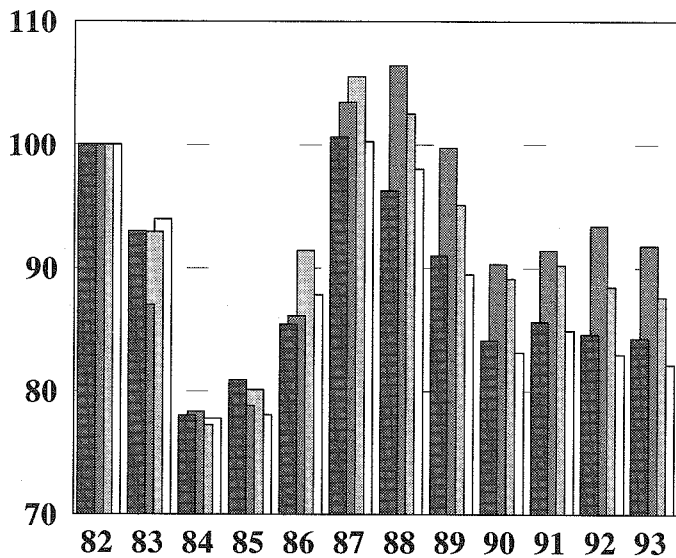


FRÉTTARIT KOS

Nr. 10

Mars 1994



FRÉTTARIT KOS

Nr. 10

Mars 1994

Útgefandi:
Kjararannsóknarnefnd
Opinberra
Starfsmanna

Skrifstofa KOS: Borgartúni 22 3.h.
105 REYKJAVÍK
Sími: (91) 62 60 30

Efnisyfirlit

1.0. Inngangur o.fl.

1.1. SKÝRINGAR :	4
1.2. KOS, nefndarskipan o.fl.	5
1.3. Frá framkvæmdastjórn KOS:	5
1.4. Lög og reglugerð:	6
1.5. Listi yfir stéttarfélög sem eru í heftinu:	8

2.0. Fjöldi, samsetning hópa og starfsaldursdreifing.

2.1. Yfirlit um skiptingu og fjölda opinberra starfsmanna á 2. ársfjórðungi 1993:	9
2.2. Meðallaun allra opinberra starfsmanna ríkis og borgar frá og með 1. ársfjórðungi 1987 kaupmáttur miðast við meðaltal ársins 1990=100	10
2.3. Dreifing launa karla og kvenna eftir starfsaldri miðað við 2. ársfjórðung 1993:	11

3.0. Dreifing dagvinnu- og heildarlauna.

3.1. Dreifing dagvinnulauna á 4. ársfjórðungi 1993:	14
3.2. Dreifing heildarlauna á 4. ársfjórðungi 1993:	16

4.0. Mánaðar og ársfjórðungstölur.

4.1. Mánaðartölur, kaupmáttur dagvinnulauna.	18
BSRB ríkisstarfsmenn, mánaðartölur	18
BHMR ríkisstarfsmenn, mánaðartölur:	24
Kennarasamband Íslands, ríkisstarfsmenn, mánaðartölur:	26
Ýmsir ríkisstarfsmenn, mánaðartölur:	27
Reykjavíkurborg mánaðartölur:	30
Bandalögin alls, mánaðartölur:	32
4.2. Ársfjórðungstölur, kaupmáttur dagvinnulauna, yfirvinnulauna og heildarlauna.	33

5.0. Önnur sveitarfélög.

5.1. Inngangur.	37
5.2. Mánaðartölur frá nokkrum sveitarfélögum	37
5.3. Ársfjórðungstölur frá nokkrum sveitarfélögum	38

6.0. Annað.

6.1. Framfærsluvísitala með grunn 1981:	38
---	----

1.1. SKÝRINGAR :

Í þessari útgáfu eru starfsmenn ríkisins, starfsmenn Reykjavíkurborgar og ýmsir hópar launþega, sem taka laun hjá ríkinu. Nú eru einnig í heftinu í fyrsta skipti

unnar launaupplýsingar frá nokkrum öðrum sveitarfélögum en Reykjavíkurborg. Áfram er unnið að því að taka inn hópa frá fleiri bæjar- og sveitarfélögum.

- GR. STG. = Greidd stöðugildi í dagvinnu (Stg.)
 STÖÐUGILDI = Fjöldi launþega í fullu starfi
 TAXTALAUN = Föst mánaðarlaun samkvæmt töxtum. (Tl.)
 YFIRV.L. = Greidd laun fyrir yfirvinnu. (Yl.)
 ÖNNUR.L. = Öll önnur greidd laun á launaseðlum. (Öl.)
 HEILDARL. = Summan af taxtalaunum, yfirvinnulaunum og öðrum launum (Hl.)
- HREINT
 TÍMAKAUP = Laun án orlofs fyrir dagvinnu að viðbættum hvers kyns aukagreiðslum svo sem yfirborgunum, fæðis-, ferða-, fata- og verkfærapeningum deilt með dagvinnutímum. Þessi stærð er því hlutur dagvinnu í meðaltíma kaupi.
- DAGVINNUL. = Laun og aðrar greiðslur sem greiddar eru fyrir dagvinnutíma, t.d. taxtalaun, ýmis álög önnur en vaktaálög, o.fl. (Dl.)

Athuga ber, að breyting hefur orðið á vinnslu dagvinnulauna frá og með 1990. Öll laun sem tilheyra dagvinnu reiknast nú sem dagvinnulaun og um leið reiknast þau yfir í hlutfall stöðugilda og koma þar einnig til viðbótar. Mismunur á milli þessara aðferða er óverulegur hvað meðallaun varðar. Fleiri stöðugildi teljast þó í stéttarfélagunum en áður.

Árstjórnungstölur eru unnar þannig að tekið er þriggja mánaða vegið meðaltal af talna-söfnum hvers félags.

Nokkur félög innan BHMR voru í verkfalli hluta af mars og/eða apríl 1987. Launin fyrir þessa mánuði voru leiðrétt með því að taka vegið meðaltal launatalnanna mánuðinn fyrir verkfall og mánuðinn eftir verkfall og það notað fyrir verkfallsmánuðinn/mánuðina. Eftirtalin félög voru leiðrétt: (Verkfalls-mánuðirnir, sem voru leiðréttir, eru í sviga). Kjarafélag bókasafnsfr. (apríl), Fél. háskm. hjúkrunarfr. (mars, apr.), Fél. ísl. náttúrufr. (mars, apr.), Stéttarfél. ísl. sjúkrahj. í ríkisþj.

(mars, apr.), Hið ísl. kennarafélag, framh. sk. (mars), Hið ísl. kennarafélag, grunnsk. (mars), Hið ísl. kennarafélag, alls (mars), Stéttarfr. matvæla- og nær. fræð. (apríl), Stéttarfél. sálfr. á Ísl. (mars, apr.), Stéttarfr. ísl. fél. ráðgj. (mars, apr.), Kjaraf. iðjuþjálf. (mars, apr.), samtölur fyrir BHMR (mars, apr.)

Tölum fyrir félag háskólamenntaðra starfsmanna stjórnarráðsins var breytt fyrir janúar 1987 og þær gerðar sambærilegar við febrúar 1987, vegna stofnunar félagsins á þessum tíma.

Verkföll urðu hjá nokkrum félögum innan BHMR í apríl og maí 1989. Eins var farið með leiðréttingar og að ofan er greint. Félögin voru DÍ, KFB, FHH, FÍF, FÍN, SSR, HÍK/F, HÍK/G, HÍK/A, SMN, SSÍ, SÍF, SLÍR, OG KFI.

Félög og hópar taka sig stundum út úr einum hópi og/eða bandalgi, eða þá að þeir ganga í hóp eða bandalag. Ekki eru gerðar sérstakar ráðstafanir til þess að reikna slíka hópa upp á

nýtt. Hvorki þá hópa sem missa viðkomandi félag né það bandalag, hóp eða félag sem fær viðkomandi hóp til sín. Í flestum tilvikum byrja slíkir hópar eða félög, sem nýir hópar/

félög frá og með þeim tíma, sem þeir verða til. Stjórnumerkt er við þau félög og upphafstímabils, sem kaupmáttur miðast við, er getið.

1.2. KOS, nefndarskipan ofl.

KJARARANNSÓKNARNEFND OPINBERRA STARFSMANNA (KOS) skipa nú eftirtaldir aðilar:

Fulltrúar atvinnurekenda:

Arndís Steinþórsdóttir
Birgir Guðjónsson
Björn Jósef Arnviðarson
Jón G. Kristjánsson
Logi Guðbrandsson

Fulltrúar launafólks:

Birgir Björn Sigurjónsson
Einar Ólafsson
Eiríkur Jónsson
Erlingur Aðalsteinsson
Rannveig Sigurðardóttir

FRAMKVÆMDASTJÓRN KOS skipa:

Birgir Guðjónsson, Eiríkur Jónsson, Jón G. Kristjánsson og Rannveig Sigurðardóttir.

FRAMKVÆMDASTJÓRI KOS er: Geir Thorsteinsson.

Starfsmaður KOS er: Gunnar Guðnason

HEIMILISFANG KOS er:

KJARARANNSÓKNARNEFND OPINBERRA STARFSMANNA
BORGARTÚNI 22 3.H.
105 REYKJAVÍK

SÍMINN HJÁ K O S er: (91) - 62 60 30.

EFTIRPRENTUN ER HEIMIL ÚR RITINU, ENDA SÉ UPPRUNA GETIÐ.

1.3. Frá framkvæmdastjórn KOS:

Í þessu hefti KOS eru upplýsingar á nýjum grunni frá og með árinu 1990. Nú er unnið með greidd dagvinnulaun í stað fastra dagvinnulauna og um leið er einnig unnið með greiddum fjölda stöðugilda. Eins og áður er unnið úr öllum greiddum launum frá viðkomandi launaskrifstofum.

Kosturinn við þessar upplýsingar, umfram

þær, sem fást við kaup og kjör annarra, en þeirra er vinna hjá ríki og borg, er að hér er **ekki um úrtak** að ræða. Upplýsingarnar ná til launa allra þeirra er vinna hjá ríki og borg og allra launa, sem skráð eru hjá Starfsmannaskrifstofu fjármálaráðuneytisins og Launaskrifstofu Reykjavíkurborgar. Þar með er ekki sagt að efnið sé gallalaust.

Tölurnar sýna laun allra þeirra, sem í starfi eru á hverjum tíma. Þetta getur valdið erfiðleikum í samanburði. T.d. lækka meðal- dagvinnulaun flestra starfsmannafélaga yfir sumarmánuðina, vegna þess, að sumar- afleysingafólkið kemur inn í lægstu starfs- aldursþrepi. Þetta gerist ekki hjá t.d. H.F.Í. og verður að taka tillit til þess, þá sumar- mánuðirnir eru bornir saman.

Meðallaun og kaupmáttur þeirra, einkum lítilla hópa, geta breyst mjög mikið við það eitt, að nokkrir starfsmenn í efsta starfs- aldursþrepi fara á eftirlaun en nýliðar taka við.

Stærsta vandamálið er þó að ná í saman- burðarhæfar tölur um laun og aðrar greiðslur til launþega á almennum vinnumarkaði og þeirra opinberu starfsmanna sem ekki taka

laun frá Starfsmannaskrifstofu fjármálaráðu- neytisins. Framkvæmdastjórn KOS hefur, í samráði og samvinnu við Kjararannsóknar- nefnd ASÍ/VSÍ og fleiri aðila, unnið nýjan gagnagrunn til söfnunar á launaupplýsingum. Þar með er mögulegt að safna öllum launum upp á sambærilegu formi og vinna upplýs- ingar úr þeim. Nú þegar er þessi vinnsla komin í gagnid í nokkrum launakerfum og skil fara fram með þessum hætti og áfram er unnið að forritum í launakerfunum.

KOS vinnur að því að finna leiðir til að endurbæta talnaefnið með tilliti til m.a. ofantalinna þátta.

1.4. Lög og reglugerð:

KJARARANNSÓKNARNEFND OPINBERRA STARFSMANNA starfar samkvæmt 34. grein laga nr. 94/1986 um kjarasamninga opinberra starfsmanna, sem hljóðar þannig:

Á vegum þeirra aðila, sem lög þessi taka til, starfi nefnd er annist kjararannsóknir og aðra upplýsingaöflun vegna kjarasamninga.

Nefndin skal skipuð jafnmörgum fulltrúum stéttarfélaganna og vinnuveitenda samkvæmt nánari ákvæðum í reglugerð sem sett skal að fengnum tillögum heildarsamtaka opinberra starfsmanna og Sambands íslenskra sveitarfélaga.

Nefndin setur sér starfsreglur, m.a. um starfssvið og starfshætti.

Kostnaður við störf nefndarinnar greiðist úr ríkissjóði.

Á grundvelli laganna var gefin út reglugerð nr. 335/1987:

REGLUGERÐ UM NEFND UM KJARARANNSÓKNIR OPINBERRA STARFSMANNA

1. gr.

Nefnd um kjararannsóknir opinberra starfsmanna starfar í þeim tilgangi að safna saman og miðla upplýsingum um kjör starfsmanna hjá opinberum aðilum, kjör annarra launþega og þróun launa og kjaramála almennt til þeirra, sem að nefndinni standa, sbr. 4. gr.

2. gr.

Nefndin aflar upplýsinga um kjör, sbr. 1. gr., sem hér segir:

1. Með söfnun, skipulagningu og skráningu upplýsinga um laun og önnur kjaraatriði opinberra starfsmanna, sem aðilar að nefndinni leggja henni til.
2. Með öflun og skipulegri skráningu upplýsinga frá öðrum aðilum, sem stunda reglubundnar kjararannsóknir.
3. Með gerð sérstakra athugana, sem aðilar að nefndinni ákveða hverju sinni.

3. gr.

Nefndin miðlar upplýsingum til þeirra opinberu vinnuveitenda, sem láta nefndinni í té upplýsingar og stéttarféлага starfsmanna þeirra með reglulegum skýrslum og sérstökum skýrslum eftir því sem við á.

Allar upplýsingar, sem safnað er eða unnar eru á vegum nefndarinnar, aðrar en þær, sem nefndin birtir, sbr. fyrri málsgrein, eru trúnaðarmál og er einstökum aðilum að nefndinni óheimilt að notfæra sér þær eða birta án samþykkis allra nefndarmanna.

4. gr.

Nefndin er skipuð 10 fulltrúum. Tveir fulltrúar vinnuveitenda eru tilnefndir af fjármálaráðherra, einn af launanevnd sveitarfélaga, einn af Reykjavíkurborg og einn úr hópi forsvarsmanna sjálfseignarstofnana samkvæmt nánari ákvörðun fjármálaráðherra.

Þrjú fulltrúar launþega skulu tilnefndir af BSRB, einn af BHMHR og einn af KÍ. Nefndin skiptir með sér verkum og ákveður sér framkvæmdastjórn.

5. gr.

Nefndin setur sér starfsreglur, m.a. um starfssvið og starfshætti og ákveður nánar með hvaða hætti hún hagar störfum að verkefnum skv. 1.-3. grein. Nefndin skal kosta kapps um að skapa einhug um laun þeirra verkefna sem henni eru falin. Ákvæðanir um verkefni og birtingu á niðurstöðum verða ekki teknar með afli atkvæða.

6. gr.

Kostnaður vegna starfa nefndarinnar greiðist úr ríkissjóði samkvæmt fjárveitingum í fjárlögum. Nefndin ræður sér sjálf starfsmenn.

7. gr.

Reglugerð þessi er sett samkvæmt lögum nr. 94 31. desember 1986, um kjarasamninga opinberra starfsmanna og öðlast þegar gildi.

Fjármálaráðuneytið 7. júlí 1987

Þorsteinn Pálsson (sign)
Indriði H. Þorláksson (sign)

1.5. Listi yfir stéttarfélög sem eru í heftinu:

BSRB, ríkisstarfsmenn

Félag flugmálastarfsmanna ríkisins
 Félag íslenskra símamanna, skrifstofuh.
 Félag íslenskra símamanna, tæknihópur
 Félag íslenskra símamanna, alls
 Félag starfsmanna stjórnarráðsins
 Fóstrufélag Íslands
 Landssamband lögreglumanna
 Ljósmeðrafélag Íslands
 Póstmannafélag Íslands
 Starfsmannafélag ríkisútvarpsins
 Starfsmannafélag sjónvarpsins
 Starfsmannaf. ríkisst. starfsm. Alþ.
 Starfsmannafélag ríkisstofnana, tæknih.
 Starfsmannafélag ríkisst., skrifstofuh.
 Starfsmannafélag ríkisstofnana, heilbr.h.
 Starfsmannafélag ríkisstofnana, alls
 Tollvarðafélag Íslands
 BSRB félögin hjá ríkinu, alls

BHMR, ríkisstarfsmenn

BHMR hópur 1 (HÍK/G)
 (Hið ísl. kennarafél., Grunnskólar)
 BHMR hópur 2 (HÍK/F)
 (Hið ísl. kennarafél., Framh.sk.)
 BHMR hópur 3 (FH,FHA,KKHÍ,FTK)
 (Félag háskólakennara)
 (Félag háskólakennara á Akureyri)
 (Kennarafélag KHÍ)
 (Félag tækniskólakennara)
 BHMR hópur 4 (FHH, SSR, KFI, SÍF, MTÍ,RTÍ)
 (Félag háskólamentaðra hjúkrftr.)
 (Stéttarfélag sjúkraþj. í ríkisþjónustu)
 (Kjarafélag iðjuþjálfra)
 (Stéttarfélag ísl. félagsráðgj.)
 (Meinataeknafélag Íslands)
 (Röntgentæknafélag Íslands)
 BHMR hópur 5 (LÆÍ,DÍ,SSÍ,PÍ)
 (Læknafélag Íslands)
 (Dýralæknafélag Íslands)
 (Stéttarfél. sálfr. á Íslandi)
 (Prestafélag Íslands)
 BHMR hópur 6 (KVH,KFÍF,SLÍR,FHSS)
 (Kjaraf. viðsk. og hagfr.)
 (Kjarad. fél. ísl. félagsvísindamanna)

(Stéttarf. lögfr. í ríkisþj.)
 (Fél. háskólam. starfsm. stjórn.)
 BHMR hópur 7 (KA,FÍN,SMN,FF)
 (Kjarafélag arkitekta)
 (Félag íslenskra náttúrufræðinga)
 (Stéttarfél. matvæla- og nær.fr.)
 (Félag fréttamanna)
 BHMR hópur 8 (KFB,FÍF,ÚTG)
 (Kjarafélag bókasafnsfræðinga)
 (Félag íslenskra fræða)
 (Útgarður, félag háskólamanna)
 BHMR félögin, alls

Kennarasamband Íslands.

Kennarasamband Íslands grunnskólar
 Kennarasamband Íslands framhaldsskólar
 Kennarasamband Íslands, alls

Reykjavíkurborg

Starfsmannafélag Reykjavíkurborgar (St.Rv.)
 Háskólahópur hjá Reykjavíkurborg
 Fóstrufélag Íslands (FOSTR)
 Hjúkrunarfélag Íslands (HFÍ/R)

Ýmsir hópar ríkisstarfsmanna

Félag íslenskra flugumferðarstjóra
 Hjúkrunarfélag Íslands
 Kjarafélag tæknifræðinga
 Læknafélag Íslands, sjúkrahúslækn.
 Starfsmannafél. Sinfóníuhlj. Íslands
 Stéttarfélag verkfræðinga
 Utan félaga kjaradómsröðun
 Utan félaga ráðherraröðun
 Utan félaga Kjaranefnd

Önnur sveitarfélög.

Starfsmannafélög og félög opinberra starfsmanna.
 Fóstrufélag Íslands.
 Önnur stéttarfélög.

2.0. Fjöldi, samsetning hópa, meðallaun og starfsaldursdreifing:

Hér á eftir fer yfirlit um samsetningu hópa og bandalaga skipt eftir kyni, meðallaun allra opinberra starfsmanna innan úrtaks KOS, svo og yfirlit um

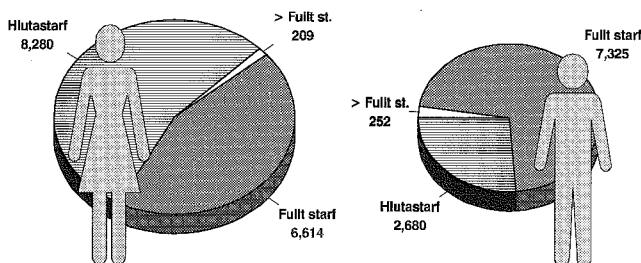
hvernig meðaldagvinnulaun og meðalheildarlaun starfsmanna í **fullu starfi** dreifast eftir starfsaldri og kyni.

2.1. Yfirlit um skiptingu og fjölda opinberra starfsmanna á 2. ársfjórðungi 1993:

Alls voru 25,360 einstaklingar í gagnasafni KOS á 4. ársfjórðungi 1993 Það svarar til tæplega 18 % af fjölda vinnandi manna á

Íslandi. Konur voru 15,103 og karlar voru 10,257.

Mynd 2.1.1. Skipting fjölda eftir kyni og hlutfalli starfs 4. ársfj. 1993.



Taflan hér á eftir sýnir skiptingu starfsmanna eftir kyni og starfshlutfalli innan bandalaga og hópa. Eingöngu er um að ræða ríkisstarfs-

menn neðangreindra bandalaga, og hópa, en tölurnar fyrir Rborg sýna skiptingu allra opinberra starfsmanna Reykjavíkurborgar.

Tafla 2.1.1. Skipting fjölda eftir bandalögum, kynjum og hlutfalli starfs.

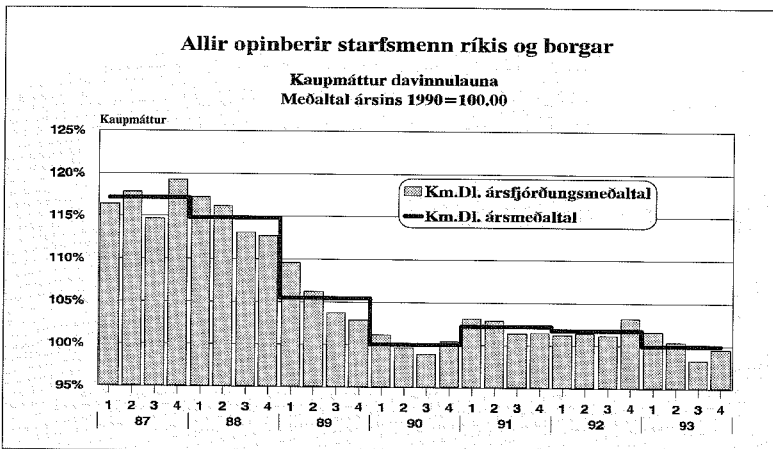
Bandalag	Kyn	Hlutastarf		Fullt starf		Meira en fullt starf	
		Fjöldi	Hlutf.	Fjöldi	Hlutf.	Fjöldi	Hlutf.
BSRB	Karlar	877	9.3 %	2563	27.3 %	43	0.5 %
	Konur	3286	35.0 %	2571	27.4 %	50	0.5 %
BHMR	Karlar	425	9.9 %	1791	41.5 %	87	2.0 %
	Konur	851	19.7 %	1095	25.4 %	65	1.5 %
Kennaras. Íslands	Karlar	221	5.7 %	894	23.0 %	42	1.1 %
	Konur	1294	33.3 %	1401	36.1 %	32	0.8 %
Ýmsir ríkis.stm.	Karlar	275	11.1 %	1128	45.6 %	71	2.9 %
	Konur	514	20.8 %	445	18.0 %	40	1.6 %
Rborg	Karlar	882	16.6 %	949	17.9 %	9	0.2 %
	Konur	2335	44.1 %	1102	20.8 %	22	0.4 %

Hlutfallstölur eru reiknaðar af heildarfjölda einstaklinga innan hvers hóps eða bandalags

2.2. Meðallaun allra opinberra starfsmanna ríkis og borgar frá og með 1.ársfjórðungi 1987. Kaupmáttur miðast við meðaltal ársins 1990=100

Ár	Stg.	DI.	Breyting	HI.	Breyting	Km.DI	Km.HI
1987	16805.15	49904		71855		117.12	115.94
1988	17515.13	61496	23.23%	87804	22.20%	114.76	112.65
1989	18064.45	68203	10.91%	97777	11.36%	105.41	103.89
1990	18486.49	74761	9.62%	108744	11.22%	100.00	100.00
1991	18537.07	81572	9.11%	121708	11.92%	102.17	104.80
1992	18770.96	84450	3.53%	125852	3.40%	101.72	104.22
1993	19093.22	86323	2.22%	128262	1.91%	99.93	102.08

Ár	Áfj.	Stg.	DI.	Breyting	HI.	Breyting	Km.DI	Km.HI
1987	1	16,278.38	45,924		67,405		116.34	117.40
	2	16,902.54	48,539	5.69%	71,362	5.87%	117.77	119.04
	3	17,192.63	49,911	2.83%	67,825	-4.96%	114.64	107.10
	4	16,847.04	55,113	10.42%	80,764	19.08%	119.25	120.15
1988	1	16,921.24	57,982	5.21%	84,801	5.00%	117.16	117.81
	2	17,526.45	60,208	3.84%	86,140	1.58%	116.16	114.25
	3	18,013.09	63,401	5.30%	85,895	-0.28%	113.09	105.34
	4	17,599.75	64,208	1.27%	94,302	9.79%	112.71	113.80
1989	1	17,743.25	64,779	0.89%	95,078	0.82%	109.56	110.56
	2	18,210.10	67,116	3.61%	96240	1.22%	106.13	104.63
	3	18,495.68	68,825	2.55%	94,171	-2.15%	103.70	97.55
	4	1,7808.75	72,078	4.73%	105,782	12.33%	102.84	103.76
1990	1	18,022.80	73,616	2.13%	105,445	-0.32%	101.17	99.63
	2	18,304.75	74,121	0.69%	107,576	2.02%	99.63	99.41
	3	19,252.42	74,731	0.82%	102,054	-5.13%	98.85	92.80
	4	18,366.00	76,555	2.44%	120,158	17.74%	100.35	108.29
1991	1	17,878.81	79,648	4.04%	119,665	-0.41%	103.07	106.46
	2	18,667.43	81,055	1.77%	121,795	1.78%	102.83	106.23



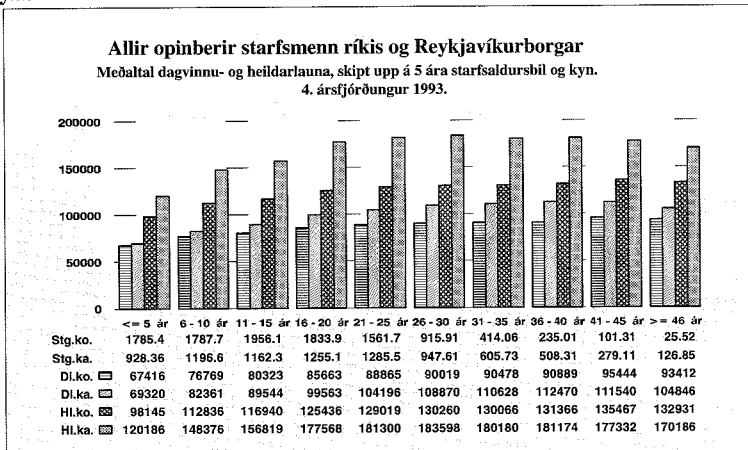
	3	19,288.88	82,025	1.20%	114,704	-5.82%	101.33	97.42
	4	18,313.14	83,501	1.80%	130,992	14.20%	101.43	109.40
1992	1	18424.21	83,747	0.29%	125,008	-4.57%	101.20	103.85
	2	18,965.88	84,036	0.35%	126,779	1.42%	101.46	105.23
	3	19,340.25	84,114	0.09%	116,775	-7.89%	101.12	96.52
	4	18,353.49	85,939	2.17%	135,306	15.87%	103.14	111.64
1993	1	18,531.27	86,341	0.47%	127,949	-5.44%	101.57	103.48
	2	19,210.56	85,963	-0.44%	127,954	0.00%	100.39	102.73
	3	19,799.55	85,587	-0.44%	119,030	-6.97%	98.32	94.01
	4	18,831.49	87,448	2.17%	138,590	16.43%	99.53	108.44

2.3. Dreifing launa karla og kvenna eftir starfsaldri miðað við 2. ársfjórðung 1993:

Á næstu síðum birtast stöplarit sem sýna fjölda stöðugilda og meðaltal dagvinnu- og heildarlauna karla og kvenna skipt upp á 5 ára starfsaldursbil. Reiknað er í heilum árum og starfmönnum skipt upp í 10 starfsaldursbil, þar sem efsti hópurinn er með starfsaldur jafnan eða meiri en sem nemur 46 árum. Fjöldi starfsmanna kemur ekki fram heldur eru lögð saman öll stöðugildi á viðkomandi starfsaldursbil, þar

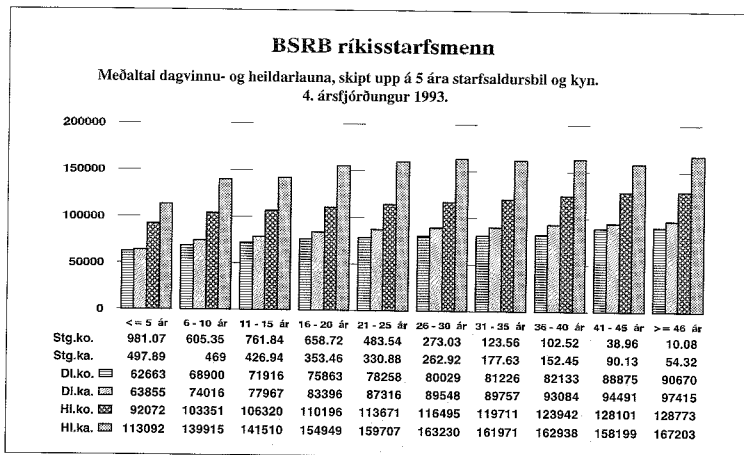
sem 1.00 stöðugildi jafngildir einum starfsmanni í fullu starfi. Starfsmönnum, sem voru ekki með skráðan starfsaldur, eða með stöðugildi minna en 10% var sleppt. Fremsta súlan í hverju starfsaldursbili sýnir dagvinnulaun hjá konum að meðaltali, næsta súla sýnir meðallaun dagvinnu hjá körlum, þriðja súlan sýnir heildarlaun kvenna og síðasta súlan sýnir heildarlaun karla í viðkomandi starfsaldursþópi.

Mynd 2.3.1.



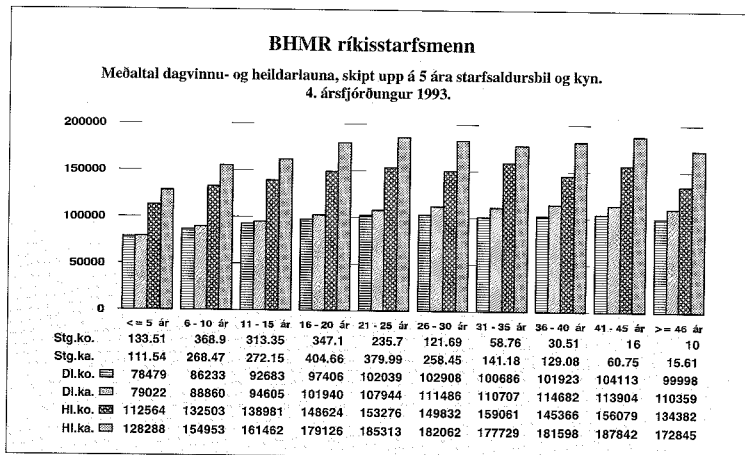
Stg. = Stöðugildi Dl. = dagvinnulaun ko. = konur
 Hl. = heildarlaun ka. = karlar

Mynd 2.3.2.

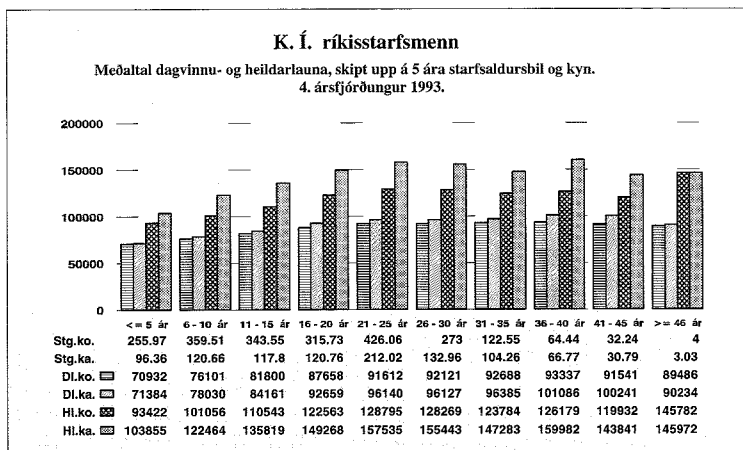


Skýringar: Stg. = Stöðugildi
 DI. = dagvinnulaun
 ko. = konur
 HL. = heildarlaun
 ka. = karlar

Mynd 2.3.3

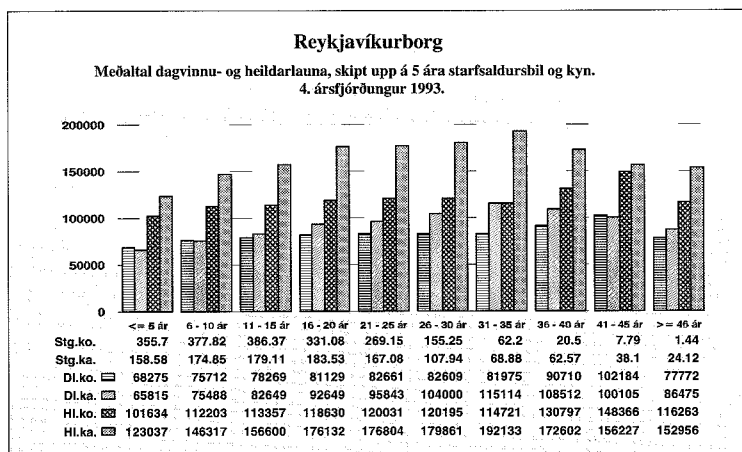


Mynd 2.3.4.



Skýringar: Stg. = Stöðugildi
 DI. = dagvinnulaun
 ko. = konur
 HI. = heildarlaun
 ka. = karlar

Mynd 2.3.5.



3.0. Dreifing dagvinnu- og heildarlauna á 4. ársfjórðungi 1993:

Hér á eftir fara línurit yfir dreifingu dagvinnu- og heildarlauna þeirra, sem eru í fullu starfi, eftir bandalögum. Fyrstu fjórar myndirnar sýna hvernig fjöldi starfsmanna dreifist eftir upphæðum dagvinnulauna, en næstu fjórar sýna dreifingu starfsmanna eftir heildarlaunum.

Ath. ber að ekki er notaður sami kvarði á dreifingu dagvinnu- og heildarlauna. Unnið var uppúr launum 4. ársfjórðungs 1993 fyrir bandalögin og eingöngu reiknuð út dreifing launa þeirra, sem voru í fullu starfi.

Á ásnum vinstra megin er hlutfallsleg dreifing fjölda starfsmanna miðað við launupphæðir. Launabilið er 5000 kr. á lárétta ásnum.

Skyggða kúrfan á grafinu tilheyrir ásnum til vinstri, en línán á grafinu tilheyrir ásnum, sem er hægra megin. Af línunni er hægt að lesa uppsafnaða dreifingu allra starfsmanna eftir upphæðum launa með því að lesa af ásnum hægra megin.

Línurit yfir bæði dagvinnu- og heildarlaun K.Í. sýna ekki rétt meðallaun kennara. Skýringin á því er sú að kennarar fá að meðaltali hærri laun yfir skólamánuðina. Taka ber tillit til þess þegar lesið er úr gröfunum. Aðrar sveiflur sem fram koma, eru t.d. þegar eingreiðslur koma til útborgunar. T.d. er persónuuppbót greidd sem eingreiðsla í desember. Hún kemur að öllu leyti inn í heildarlaunin og verða þau því hærri, sem uppbótinni nemur.

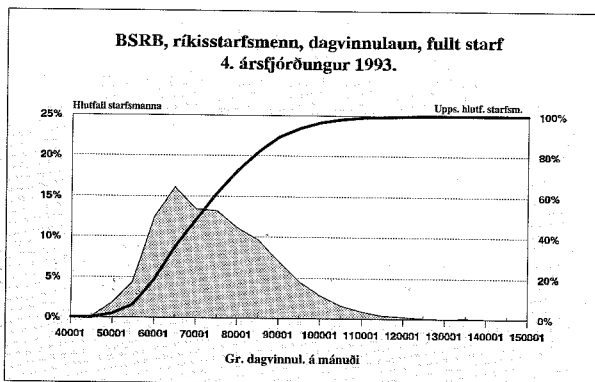
3.1. Dreifing dagvinnulauna.

Hér að neðan er sýnd dreifing dagvinnulauna starfsmanna innan BSRB ríkisstarfsmanna. Eingöngu er miðað við starfsmenn í fullu

starfi og meðallaun miðuð við 4. ársfjórðung 1993.

Mynd 3.1.1.

Ásinn vinstra megin er notaður þegar skyggða svæðið er skoðað en ásinn hægra megin er notaður þegar lesa á af línunni. Ath. að y-ásarnir eru ekki með sama mælikvarða.

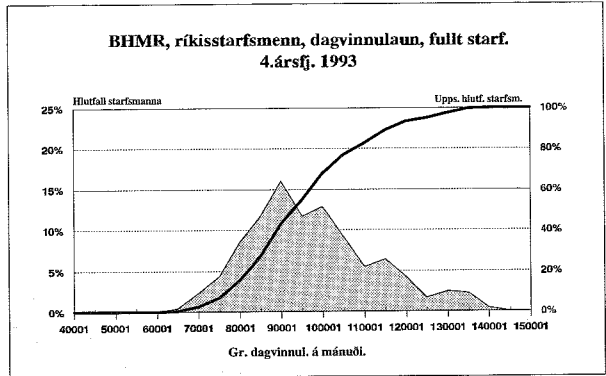


Hér að neðan er sýnd dreifing dagvinnulauna starfsmanna innan BHMR ríkisstarfsmanna. Eingöngu er miðað við starfsmenn í fullu

starfi og meðallaun miðuð við 4. ársfjórðung 1993.

Mynd 3.1.2.

Ásinn vinstra megin er notaður þegar skyggða svæðið er skoðað en ásinn hægra megin er notaður þegar lesa á af línunni. Ath. að yásarnir eru ekki með sama mælikvarða.

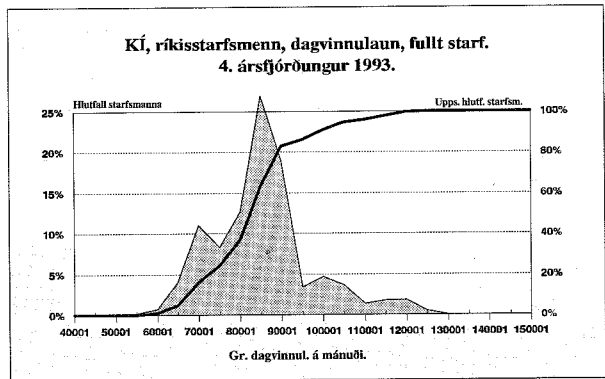


Hér að neðan er sýnd dreifing dagvinnulauna starfsmanna innan Kennarasambands Íslands ríkisstarfsmanna. Eingöngu er miðað við starfsmenn í fullu starfi og útreikningur miðar við 4. ársfjórðung 1993. Ath. ber að

meðallaun hjá KÍ fyrir ákveðinn ársfjórðung, gefa ekki rétta mynd. Þau eru hærri á meðan skóli starfar og lægri utan skólatíma.

Mynd 3.1.3.

Ásinn vinstra megin er notaður þegar skyggða svæðið er skoðað en ásinn hægra megin er notaður þegar lesa á af línunni. Ath. að yásarnir eru ekki með sama mælikvarða.

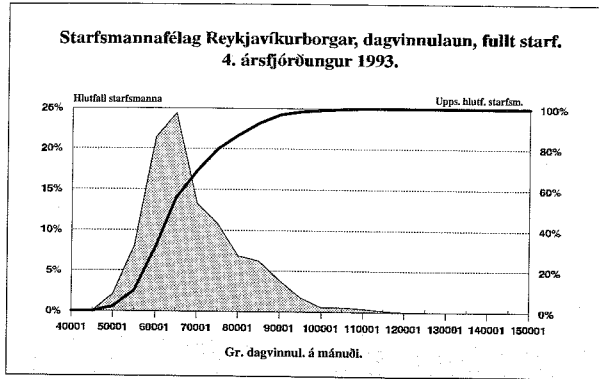


Hér að neðan er sýnd dreifing dagvinnulauna starfsmanna innan Starfsmannafélags Reykjavíkurborgar. Eingöngu er miðað við

starfsmenn í fullu starfi og útreikningur miðar við 4. ársfjórðung 1993.

Mynd 3.1.4.

Ásinn vinstra megin er notaður þegar skyggða svæðið er skoðað en ásinn hægra megin er notaður þegar lesa á af línunni. Ath. að yásarnir eru ekki með sama mælikvarða.



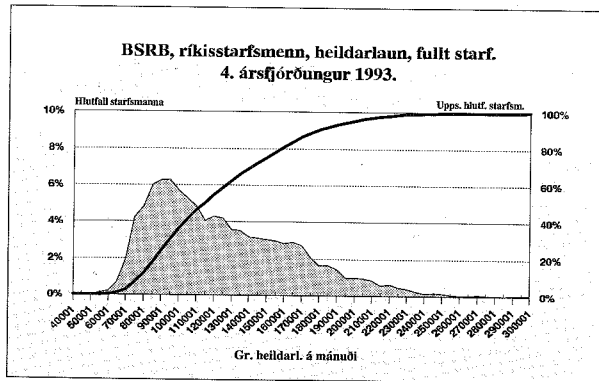
3.2. Dreifing heildarlauna á 4. ársfjórðungi 1993:

Hér að neðan er sýnd dreifing heildarlauna starfsmanna innan BSRB ríkisstarfsmanna. Eingöngu er miðað við starfsmenn í fullu

starfi og útreikningur miðar við 4. ársfjórðung 1993.

Mynd 3.2.1.

Ásinn vinstra megin er notaður þegar skyggða svæðið er skoðað en ásinn hægra megin er notaður þegar lesa á af línunni. Ath. að yásarnir eru ekki með sama mælikvarða.

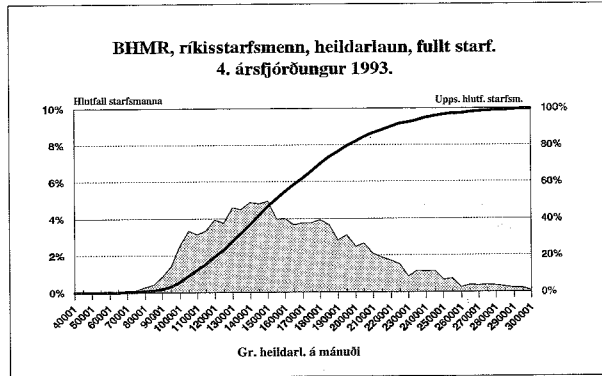


Hér að neðan er sýnd dreifing heildarlauna starfsmanna innan BHMR ríkisstarfsmanna. Eingöngu er miðað við starfsmenn í fullu

starfi og útreikningur miðar við 4. ársfjórðung 1993.

Mynd 3.2.2.

Ásinn vinstra megin er notaður þegar skyggða svæðið er skoðað en ásinn hægra megin er notaður þegar lesa á af línunni. Ath. að yásarnir eru ekki með sama mælikvarða.

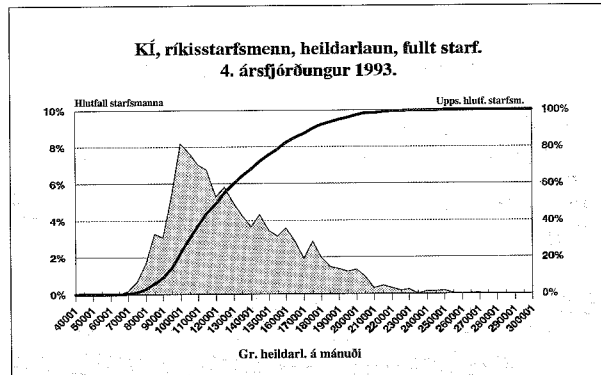


Hér að neðan er sýnd dreifing heildarlauna starfsmanna innan Kennarasambands Íslands ríkisstarfsmanna. Eingöngu er miðað við starfsmenn í fullu starfi og útreikningur miðar við 4. ársfjórðung 1993. **Ath. ber að**

meðallaun hjá KÍ fyrir ákveðinn ársfjórðung, gefa ekki rétta mynd. Þau eru hærri á meðan skóli starfar og lægri utan skólatíma.

Mynd 3.2.3.

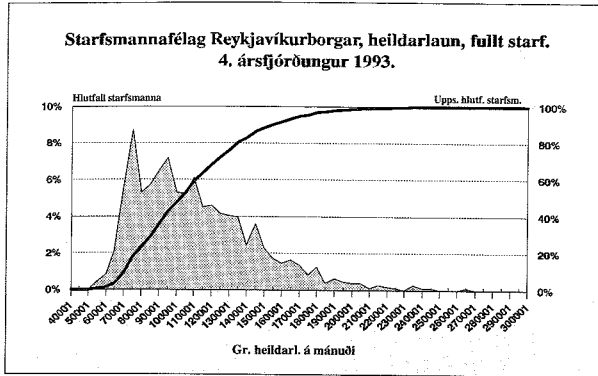
Ásinn vinstra megin er notaður þegar skyggða svæðið er skoðað en ásinn hægra megin er notaður þegar lesa á af línunni. Ath. að yásarnir eru ekki með sama mælikvarða.



Hér að neðan er sýnd dreifing heildarlauna starfsmanna innan Starfsmannafélags Reykjavíkurborgar. Eingöngu er miðað við

starfsmenn í fullu starfi og útreikningur miðar við 4. ársfjórðungur 1993.

Mynd 3.2.4.



Ásinn vinstra megin er notaður þegar skyggða svæðið er skoðað en ásinn hægra megin er notaður þegar lesa á af línunni. Ath. að y-ásarnir eru ekki með sama mælikvarða.

4.0 Mánaðar- og ársfjórðungstölur.

Hér á eftir birtast meðallaun og kaupmáttur dagvinnulauna frá og með október 1992 til og með desember 1993. Kaupmáttur útreiknaður fyrir hvern ársfjórðung sömu tímabila fyrir sömu

félög, er sýndur þar fyrir aftan. Ath. ber stjórnumerkingar, sem skýrðar eru sérstaklega fyrir hverja stjórnumerktá röð.

4.1. Mánaðartölur, kaupmáttur dagvinnulauna.

Hér á næstu síðum eru útreiknuð meðallaun eftir félögum, hópum og bandalögum ásamt kaupmætti dagvinnulauna.

Kaupmáttur miðar við janúar 1987 = 100.00, nema annað sé tekið sérstaklega

fram í stjórnumerkingum.

Skýringar:

- M = mánuður
- Yl. = yfirvinnulaun
- Hl. = heildarlaun
- Di. = dagvinnulaun
- Öl. = önnur laun
- Km. = kaupmáttur

BSRB ríkisstarfsmenn mánaðartölur:

Félag flugmálastarfsmanna ríkisins

M.	Ár	Stg.	Tl./Di.	Yl.	Öl.	Hl.	Km./Di
10	1992	114.09	72,313	48,762	12,640	133,715	98.59
11	1992	109.02	72,725	49,446	14,242	136,413	99.15
12	1992	112.72	72,671	46,701	35,722	155,094	98.56
1	1993	113.09	72,734	54,088	15,883	142,705	97.51

2	1993	113.15	72,472	47,471	13,056	132,999	96.49
3	1993	111.12	72,940	45,123	13,447	131,510	97.00
4	1993	111.64	72,916	51,054	24,527	148,497	96.69
5	1993	116.52	72,056	49,873	12,820	134,749	95.33
6	1993	119.87	71,899	49,511	12,955	134,365	95.18
7	1993	125.05	71,385	44,712	10,404	126,501	93.67
8	1993	126.72	71,787	54,552	12,524	138,863	93.33
9	1993	117.32	72,366	59,593	12,176	144,135	93.79
10	1993	110.83	72,928	51,164	11,854	135,946	93.96
11	1993	110.66	73,034	52,717	14,348	140,099	94.10
12	1993	111.18	73,041	44,984	36,645	154,670	94.58

Félag íslenskra símamanna, skrifstofuhópur

M.	Ár	Stg.	Tl./Dl.	Yl.	Öl.	Hl.	Km.Dl
10	1992	429.56	74,420	29,547	5,171	109,138	97.79
11	1992	425.50	74,440	28,114	7,048	109,602	97.81
12	1992	435.55	74,136	28,804	30,630	133,570	96.91
1	1993	425.61	74,718	34,114	4,373	113,205	96.54
2	1993	428.06	74,715	29,040	4,743	108,498	95.88
3	1993	424.88	74,909	26,073	4,150	105,132	96.02
4	1993	426.55	75,084	35,913	12,539	123,536	95.97
5	1993	442.21	74,167	28,879	3,849	106,895	94.57
6	1993	478.73	73,393	27,906	3,811	105,110	93.64
7	1993	491.42	73,323	25,467	3,699	102,489	92.73
8	1993	489.23	74,046	24,239	3,719	102,004	92.78
9	1993	433.48	75,456	28,292	4,066	107,814	94.25
10	1993	426.18	75,658	27,722	4,281	107,661	93.95
11	1993	425.83	75,622	28,879	5,298	109,799	93.91
12	1993	428.47	75,436	31,565	29,369	136,370	94.14

Félag íslenskra símamanna, tæknihópur

M.	Ár	Stg.	Tl./Dl.	Yl.	Öl.	Hl.	Km.Dl
10	1992	407.89	81,273	50,016	5,849	137,138	95.05
11	1992	410.23	80,955	48,450	12,448	141,853	94.68
12	1992	409.36	80,852	42,891	30,298	154,041	94.07
1	1993	408.36	81,082	51,690	6,336	139,108	93.25
2	1993	406.77	81,429	50,878	6,021	138,328	93.01
3	1993	405.17	81,318	46,835	5,307	133,460	92.77
4	1993	403.76	81,346	58,082	13,228	152,656	92.54
5	1993	408.23	81,217	49,093	5,503	135,813	92.17
6	1993	419.92	81,173	53,029	5,279	139,481	92.18
7	1993	419.88	81,368	48,169	5,121	134,658	91.59
8	1993	417.39	81,209	45,743	5,163	132,115	90.57
9	1993	406.44	82,100	52,126	6,023	140,249	91.27
10	1993	400.84	82,317	52,881	5,847	141,045	90.98
11	1993	398.18	82,306	50,517	5,926	138,749	90.97
12	1993	396.06	82,290	47,057	30,621	159,968	91.40

Félag íslenskra símamanna, alls

M.	Ár	Stg.	Tl./Dl.	Yl.	Öl.	Hl.	Km.Dl
10	1992	837.45	77,758	39,517	5,501	122,776	96.71
11	1992	835.73	77,638	38,096	9,699	125,433	96.56
12	1992	844.91	77,390	35,629	30,469	143,488	95.75
1	1993	833.97	77,834	42,720	5,334	125,888	95.19
2	1993	834.83	77,986	39,681	5,366	123,033	94.73
3	1993	830.05	78,037	36,207	4,715	118,959	94.68
4	1993	830.31	78,129	46,693	12,874	137,696	94.52
5	1993	850.44	77,551	38,582	4,643	120,776	93.60
6	1993	898.65	77,028	39,645	4,497	121,170	93.02
7	1993	911.30	77,030	35,927	4,354	117,311	92.21
8	1993	906.62	77,344	34,139	4,384	115,867	91.73
9	1993	839.92	78,671	39,825	5,013	123,509	93.01
10	1993	827.02	78,885	39,916	5,040	123,841	92.72

Mars 1994

11	1993	824.01	78,852	39,335	5,601	123,788	92.68
12	1993	824.53	78,728	39,007	29,970	147,705	93.00

Félag starfsmanna sjónarráðsins

M.	Ár	Stg.	Tl./Dl.	Yl.	Öl.	Hl.	Km.Dl
10	1992	244.02	79,801	31,556	1,678	113,035	96.14
11	1992	243.05	79,983	34,513	2,359	116,855	96.35
12	1992	244.22	80,732	34,813	27,790	143,335	96.75
1	1993	241.63	80,340	32,190	1,346	113,876	95.17
2	1993	241.44	80,615	34,485	1,374	116,474	94.85
3	1993	241.81	80,717	31,332	1,514	113,563	94.85
4	1993	239.17	81,379	34,752	10,774	126,905	95.36
5	1993	246.42	80,102	30,113	1,480	111,695	93.64
6	1993	284.61	78,996	28,203	1,417	108,616	92.41
7	1993	278.58	79,203	23,518	1,297	104,018	91.83
8	1993	276.99	79,219	22,631	1,377	103,227	91.01
9	1993	263.31	80,198	27,091	1,563	108,852	91.84
10	1993	259.52	80,559	26,630	1,289	108,478	91.72
11	1993	256.44	80,791	27,083	2,337	110,211	91.98
12	1993	258.16	80,747	32,539	26,551	139,837	92.39

Fóstrufélag Íslands *

M.	Ár	Stg.	Tl./Dl.	Yl.	Öl.	Hl.	Km.Dl
10	1992	59.53	75,257	16,876	4,182	96,315	89.80
11	1992	59.73	75,442	18,801	5,816	100,059	90.02
12	1992	61.36	75,019	20,737	26,212	121,968	89.05
1	1993	60.54	75,334	19,459	4,694	99,487	88.39
2	1993	60.46	75,473	19,199	5,101	99,773	87.95
3	1993	59.76	75,917	18,207	4,353	98,477	88.37
4	1993	59.89	79,003	17,697	13,213	109,913	91.70
5	1993	59.26	79,568	19,086	4,122	102,776	92.13
6	1993	61.33	81,086	11,944	4,461	97,491	93.95
7	1993	59.48	80,797	13,830	4,661	99,288	92.79
8	1993	60.55	80,882	12,577	4,838	98,297	92.04
9	1993	62.54	80,057	15,912	3,832	99,801	90.81
10	1993	61.40	80,358	17,000	5,153	102,511	90.62
11	1993	62.00	80,347	21,895	4,713	106,955	90.61
12	1993	62.05	81,164	22,716	28,059	131,939	91.98

*Kaupmáttur miðast við 04/1989= 100.

Landssamband lögreglumanna

M.	Ár	Stg.	Tl./Dl.	Yl.	Öl.	Hl.	Km.Dl
10	1992	618.75	85,850	61,129	27,688	174,667	98.97
11	1992	615.88	86,030	56,651	25,792	168,473	99.18
12	1992	615.05	85,949	59,025	51,719	196,693	98.57
1	1993	615.65	85,931	68,465	33,614	188,010	97.41
2	1993	617.79	86,043	56,982	27,925	170,950	96.87
3	1993	623.35	85,984	53,230	25,704	164,918	96.69
4	1993	624.43	86,049	61,470	29,180	176,699	96.49
5	1993	644.26	86,288	55,644	25,453	167,385	96.53
6	1993	717.56	83,902	54,977	24,311	163,190	93.92
7	1993	717.96	83,979	50,847	23,303	158,129	93.18
8	1993	712.30	84,150	54,739	20,269	159,158	92.51
9	1993	677.62	85,167	56,183	23,961	165,311	93.33
10	1993	617.75	87,423	55,524	27,202	170,149	95.25
11	1993	613.78	87,534	59,578	28,018	175,130	95.37
12	1993	614.95	87,233	56,346	51,863	195,442	95.51

Ljósmeðrafélag Íslands

M.	Ár	Stg.	Tl./Dl.	Yl.	Öl.	Hl.	Km.Dl
10	1992	68.52	87,798	17,032	15,414	120,244	98.37
11	1992	68.40	87,922	11,224	15,097	114,243	98.51
12	1992	65.99	87,540	25,258	41,004	153,802	97.57
1	1993	66.89	87,805	22,500	16,488	126,793	96.74

2	1993	67.61	88,986	27,757	15,116	131,859	97.37
3	1993	66.92	87,694	22,211	16,372	126,277	95.84
4	1993	65.96	88,192	51,067	10,863	150,122	96.11
5	1993	76.03	93,660	34,141	11,320	139,121	101.83
6	1993	77.32	92,553	19,526	9,601	121,680	100.69
7	1993	78.69	92,816	16,400	8,404	117,620	100.08
8	1993	76.89	92,952	17,793	8,281	119,026	99.31
9	1993	75.99	93,465	16,444	8,911	118,820	99.55
10	1993	76.54	94,027	15,151	10,021	119,199	99.56
11	1993	79.14	94,328	18,009	9,749	122,086	99.88
12	1993	78.78	94,752	32,629	34,264	161,645	100.83

Póstmannafélag Íslands

M.	Ár	Stg.	Tl./Dl.	Yl.	Öl.	Hl.	Km.Dl
10	1992	790.41	67,485	25,653	1,958	95,096	96.97
11	1992	796.95	67,396	24,320	3,347	95,063	96.84
12	1992	851.19	67,004	26,486	23,792	117,282	95.78
1	1993	804.46	67,459	35,692	1,668	104,819	95.32
2	1993	810.58	67,333	21,711	1,628	90,672	94.49
3	1993	811.63	70,821	20,125	1,604	92,550	99.27
4	1993	791.95	67,632	22,123	11,568	101,323	94.53
5	1993	853.35	65,074	19,278	1,668	86,020	90.74
6	1993	1,021.58	62,889	15,538	1,148	79,575	87.75
7	1993	1,041.53	62,843	14,484	1,551	78,878	86.91
8	1993	1,012.40	63,233	13,492	1,592	78,317	86.65
9	1993	811.71	66,528	21,235	2,065	89,828	90.88
10	1993	818.28	68,086	21,774	1,874	91,734	92.46
11	1993	812.69	68,067	22,628	3,594	94,289	92.44
12	1993	846.41	67,473	28,937	25,744	122,154	92.08

Sjúkraliðafélag Íslands *

M.	Ár	Stg.	Tl./Dl.	Yl.	Öl.	Hl.	Km.Dl
10	1992	257.57	69,028	13,680	14,191	96,899	104.86
11	1992	259.69	69,265	13,446	14,831	97,542	105.22
12	1992	239.80	69,337	22,843	39,630	131,810	104.78
1	1993	264.74	68,980	19,070	15,457	103,507	103.04
2	1993	267.68	69,086	13,184	13,328	95,598	102.49
3	1993	266.81	69,171	15,313	14,414	98,898	102.50
4	1993	261.59	69,268	33,254	13,943	116,465	102.35
5	1993	268.16	69,225	26,383	14,715	110,323	102.05
6	1993	272.29	69,213	14,947	12,190	96,350	102.09
7	1993	269.72	69,292	12,506	10,258	92,056	101.31
8	1993	269.75	69,515	13,939	11,204	94,658	100.70
9	1993	267.49	69,702	14,605	14,146	98,453	100.65
10	1993	264.43	69,698	12,735	15,681	98,114	100.06
11	1993	265.03	69,388	14,127	14,519	98,034	99.62
12	1993	263.41	69,451	22,375	37,451	129,277	100.20

* Kaupmáttur miðast við 01/1992=100.00.

Starfsmannafélag ríkisútvarpsins

M.	Ár	Stg.	Tl./Dl.	Yl.	Öl.	Hl.	Km.Dl
10	1992	94.78	77,433	26,897	4,334	108,664	94.86
11	1992	94.70	77,351	27,935	5,103	110,389	94.76
12	1992	96.21	77,918	26,518	26,816	131,252	94.95
1	1993	96.80	77,212	30,126	3,799	111,137	93.01
2	1993	94.63	77,315	25,890	4,209	107,414	92.50
3	1993	94.61	77,608	24,888	3,777	106,273	92.74
4	1993	94.57	78,114	28,962	12,030	119,106	93.08
5	1993	98.00	76,872	27,690	3,342	107,904	91.38
6	1993	110.11	76,232	26,436	3,242	105,910	90.68
7	1993	111.57	76,928	24,449	3,196	104,573	90.70
8	1993	108.99	76,009	19,666	2,353	98,028	88.79
9	1993	99.08	77,747	24,745	3,727	106,219	90.54
10	1993	95.00	78,026	28,061	4,020	110,107	90.33

Mars 1994

11	1993	94.66	78,003	28,834	4,732	111,569	90.31
12	1993	97.73	78,077	28,260	28,947	135,284	90.84

Starfsmannafélag sjónvarpsins

M.	Ár	Stg.	Tl./Dl.	Yl.	Öl.	Hl.	Km.Dl
10	1992	98.52	81,010	45,474	7,100	133,584	100.39
11	1992	96.08	81,470	47,328	7,177	135,975	100.96
12	1992	95.77	81,683	58,245	32,889	172,817	100.70
1	1993	94.68	81,982	49,528	5,848	137,358	99.90
2	1993	95.07	81,822	53,676	6,662	142,160	99.02
3	1993	95.28	81,760	48,458	6,155	136,373	98.83
4	1993	92.16	82,482	53,887	15,084	151,453	99.42
5	1993	91.31	81,747	42,124	5,812	129,683	98.30
6	1993	92.85	81,513	40,848	6,148	128,509	98.08
7	1993	91.47	82,178	33,888	5,678	121,744	98.01
8	1993	91.99	81,507	25,147	4,114	110,768	96.32
9	1993	91.32	81,588	35,708	5,514	122,810	96.11
10	1993	93.33	81,418	56,390	6,455	144,263	95.35
11	1993	95.41	81,335	58,295	6,867	146,497	95.25
12	1993	94.85	81,637	55,210	29,496	166,343	96.08

Starfsmannafélag ríkisstofnana, tæknihópur

M.	Ár	Stg.	Tl./Dl.	Yl.	Öl.	Hl.	Km.Dl
10	1992	1,284.30	72,219	37,248	5,048	114,515	95.35
11	1992	1,277.10	73,129	38,566	6,507	118,202	96.55
12	1992	1,278.00	73,733	35,382	28,872	137,987	96.85
1	1993	1,251.42	73,666	36,667	5,920	116,253	95.64
2	1993	1,239.40	74,592	35,286	5,419	115,297	96.18
3	1993	1,248.24	74,267	35,404	5,433	115,104	95.65
4	1993	1,249.33	74,515	35,279	14,627	124,421	95.70
5	1993	1,348.49	73,234	37,062	5,089	115,385	93.83
6	1993	1,567.66	71,539	34,781	4,668	110,988	91.72
7	1993	1,590.03	69,557	31,088	3,801	104,446	88.39
8	1993	1,536.43	70,098	32,263	3,945	106,306	88.26
9	1993	1,333.91	72,213	38,116	4,872	115,201	90.64
10	1993	1,293.34	73,017	38,959	5,496	117,472	91.11
11	1993	1,272.16	74,434	38,008	6,863	119,305	92.88
12	1993	1,272.39	73,545	35,702	30,844	140,091	92.23

Starfsmannafélag ríkisstofnana, skrifstofuhópur

M.	Ár	Stg.	Tl./Dl.	Yl.	Öl.	Hl.	Km.Dl
10	1992	1,546.10	74,286	23,528	754	98,568	97.62
11	1992	1,538.20	74,483	24,579	2,286	101,348	97.88
12	1992	1,543.30	74,444	24,187	24,359	122,990	97.32
1	1993	1,535.45	74,599	23,208	818	98,625	96.40
2	1993	1,529.80	74,790	24,609	620	100,019	95.98
3	1993	1,517.96	74,903	24,579	636	100,118	96.01
4	1993	1,523.08	75,689	24,061	9,961	109,711	96.74
5	1993	1,577.88	74,261	24,553	726	99,540	94.70
6	1993	1,765.11	72,711	22,205	592	95,508	92.78
7	1993	1,795.77	72,437	19,843	483	92,763	91.61
8	1993	1,718.46	72,916	19,717	837	93,470	91.37
9	1993	1,537.08	74,777	23,557	655	98,989	93.41
10	1993	1,508.53	75,081	25,167	721	100,969	93.24
11	1993	1,495.64	75,166	25,657	1,976	102,799	93.35
12	1993	1,490.25	75,141	24,820	26,307	126,268	93.78

Starfsmannafélag ríkisstofnana, heilbrigðishópur

M.	Ár	Stg.	Tl./Dl.	Yl.	Öl.	Hl.	Km.Dl
10	1992	767.92	67,441	15,980	11,196	94,617	93.79
11	1992	772.78	67,302	16,182	12,354	95,838	93.60
12	1992	764.60	67,430	18,832	32,514	118,776	93.29
1	1993	766.33	67,487	22,583	10,970	101,040	92.29
2	1993	769.99	67,495	16,685	10,507	94,687	91.67

3	1993	767.05	67,481	17,514	9,790	94,785	91.54
4	1993	762.46	68,432	25,514	19,587	113,533	92.57
5	1993	784.83	67,443	21,194	10,369	99,006	91.02
6	1993	928.20	65,922	16,580	9,086	91,588	89.02
7	1993	970.46	66,270	14,693	9,037	90,000	88.70
8	1993	923.72	66,705	15,454	9,460	91,619	88.46
9	1993	801.85	67,992	15,990	9,621	93,603	89.89
10	1993	801.42	67,698	18,160	11,079	96,937	88.98
11	1993	813.79	67,584	19,185	12,168	98,937	88.83
12	1993	810.41	67,609	20,217	33,360	121,186	89.30

Starfsmannafélag ríkisstofnana, alls

M.	Ár	Stg.	Tl./Dl.	Yl.	Öl.	Hl.	Km.Dl
10	1992	3,598.32	72,087	26,814	4,515	103,416	96.13
11	1992	3,588.08	72,454	27,749	5,957	106,160	96.62
12	1992	3,585.90	72,695	27,035	27,706	127,436	96.43
1	1993	3,553.20	72,737	27,813	4,804	105,354	95.38
2	1993	3,539.19	73,134	26,624	4,452	104,210	95.24
3	1993	3,533.25	73,067	26,870	4,318	104,255	95.04
4	1993	3,534.87	73,709	28,339	13,686	115,734	95.61
5	1993	3,711.20	72,446	28,388	4,351	105,185	93.75
6	1993	4,260.97	70,801	25,607	3,942	100,350	91.67
7	1993	4,356.26	70,012	22,800	3,600	96,412	89.85
8	1993	4,178.61	70,507	23,388	3,886	97,781	89.66
9	1993	3,672.84	72,365	27,193	4,144	103,702	91.73
10	1993	3,603.29	72,698	28,559	4,739	105,996	91.62
11	1993	3,581.59	73,183	28,573	6,028	107,784	92.23
12	1993	3,573.05	72,864	27,651	29,522	130,037	92.28

Tollvarðafélag Íslands

M.	Ár	Stg.	Tl./Dl.	Yl.	Öl.	Hl.	Km.Dl
10	1992	108.50	84,349	45,961	9,698	140,008	93.41
11	1992	109.46	84,833	43,473	8,915	137,221	93.95
12	1992	108.61	84,758	40,767	33,267	158,792	93.38
1	1993	107.20	87,204	55,331	9,507	152,042	94.97
2	1993	106.60	87,467	39,662	9,198	136,327	94.60
3	1993	106.32	87,398	38,538	8,154	134,090	94.41
4	1993	106.15	87,606	51,101	16,335	155,042	94.37
5	1993	110.07	87,301	45,627	7,684	140,612	93.82
6	1993	122.09	84,750	43,058	8,150	135,958	91.13
7	1993	119.93	84,934	43,406	9,986	138,326	90.53
8	1993	118.18	84,745	43,517	10,763	139,025	89.50
9	1993	106.69	87,752	43,022	10,462	141,236	92.38
10	1993	105.18	88,415	43,450	10,518	142,383	92.54
11	1993	105.18	88,533	41,395	10,496	140,424	92.66
12	1993	104.14	88,780	38,680	35,964	163,424	93.38

BSRB félögin hjá ríkinu, alls

M.	Ár	Stg.	Tl./Dl.	Yl.	Öl.	Hl.	Km.Dl
10	1992	6,890.46	74,225	31,733	7,040	112,998	93.88
11	1992	6,876.77	74,434	31,525	8,367	114,326	94.14
12	1992	6,921.73	74,461	31,876	30,503	136,840	93.69
1	1993	6,852.85	74,633	35,092	7,748	117,473	92.82
2	1993	6,849.03	74,876	30,983	6,939	112,798	92.49
3	1993	6,840.91	75,272	29,941	6,632	111,845	92.87
4	1993	6,812.69	75,341	34,512	14,852	124,705	92.69
5	1993	7,125.02	74,256	31,730	6,530	112,516	91.14
6	1993	8,039.23	72,611	28,895	5,930	107,436	89.18
7	1993	8,161.54	72,169	26,014	5,567	103,750	87.85
8	1993	7,939.99	72,586	26,448	5,553	104,587	87.55
9	1993	7,085.83	74,578	30,936	6,474	111,988	89.67
10	1993	6,932.57	75,120	31,545	7,003	113,668	89.79
11	1993	6,900.59	75,388	32,122	8,061	115,571	90.11
12	1993	6,929.24	75,101	32,530	31,531	139,162	90.22

BHMR ríkisstarfsmenn, mánaðartölur:**BHMR hópur 1 (HÍK/G)**

M.	Ár	Stg.	Tl./Dl.	Yl.	Öl.	Hl.	Km.Dl
10	1992	183.28	88,721	34,480	577	123,778	96.34
11	1992	181.09	88,652	34,985	502	124,139	96.26
12	1992	176.17	88,459	34,647	26,615	149,721	95.55
1	1993	178.52	88,410	34,554	433	123,397	94.40
2	1993	179.68	88,440	35,909	464	124,813	93.79
3	1993	179.34	89,202	38,808	507	128,517	94.48
4	1993	179.41	89,641	36,790	399	126,830	94.68
5	1993	179.14	89,264	36,774	2,930	128,968	94.06
6	1993	178.43	89,740	4,149	535	94,424	94.62
7	1993	177.10	89,776	2,560	257	92,593	93.82
8	1993	177.57	89,894	4,266	220	94,380	93.08
9	1993	179.06	90,185	30,701	223	121,109	93.09
10	1993	175.72	90,275	33,986	492	124,753	92.64
11	1993	176.68	90,266	35,370	650	126,286	92.63
12	1993	176.52	90,310	34,733	25,476	150,519	93.14

BHMR hópur 2 (HÍK/F)

M.	Ár	Stg.	Tl./Dl.	Yl.	Öl.	Hl.	Km.Dl
10	1992	903.27	92,403	47,149	510	140,062	90.82
11	1992	902.54	92,494	47,838	827	141,159	90.91
12	1992	899.43	92,528	54,197	26,829	173,554	90.47
1	1993	903.91	93,176	50,547	281	144,004	90.06
2	1993	893.24	93,239	47,210	346	140,795	89.50
3	1993	896.94	93,785	48,150	559	142,494	89.92
4	1993	895.64	93,958	46,999	630	141,587	89.83
5	1993	896.23	93,835	97,626	1,406	192,867	89.50
6	1993	894.55	93,875	10,283	396	104,554	89.59
7	1993	883.41	94,237	3,803	45	98,085	89.15
8	1993	914.19	94,206	5,827	96	100,129	88.30
9	1993	914.29	94,294	50,892	295	145,481	88.10
10	1993	916.07	94,340	47,989	252	142,581	87.63
11	1993	913.72	94,448	47,402	316	142,166	87.73
12	1993	913.55	94,472	92,146	25,431	212,049	88.19

BHMR hópur 3 (FH,FHA,KKHÍ,FTK) *

M.	Ár	Stg.	Tl./Dl.	Yl.	Öl.	Hl.	Km.Dl
10	1992	629.17	108,434	42,333	1,053	151,820	85.10
11	1992	633.97	108,278	44,778	1,900	154,956	84.98
12	1992	636.09	108,719	44,186	25,962	178,867	84.88
1	1993	635.83	108,053	36,482	682	145,217	83.39
2	1993	631.02	108,299	40,013	793	149,105	83.01
3	1993	636.73	108,083	44,178	846	153,107	82.74
4	1993	634.68	108,838	53,051	8,180	170,069	83.09
5	1993	634.32	108,135	44,612	1,186	153,933	82.36
6	1993	642.14	108,168	34,059	1,040	143,267	82.43
7	1993	635.97	108,677	30,642	461	139,780	82.09
8	1993	650.04	108,417	40,793	479	149,689	81.14
9	1993	649.98	108,463	41,199	364	150,026	80.92
10	1993	644.30	108,870	41,334	697	150,901	80.75
11	1993	642.58	108,697	42,676	335	151,708	80.62
12	1993	647.62	108,419	46,486	24,760	179,665	80.81

* Félag háskólakennara á Akureyri kemur inn í hópinn í ársbyrjun 1992.

BHMR hópur 4 (FHH,SSR,KFI,SÍF,MTÍ,RTÍ) *

M.	Ár	Stg.	Tl./Dl.	Yl.	Öl.	Hl.	Km.Dl
10	1992	372.28	86,202	27,373	9,441	123,016	79.91
11	1992	373.11	86,402	26,986	9,306	122,694	80.10
12	1992	374.16	86,447	28,979	34,161	149,587	79.72
1	1993	376.90	87,368	28,816	9,670	125,854	79.64
2	1993	377.44	87,724	31,381	8,459	127,564	79.42

3	1993	379.98	87,657	32,550	9,151	129,358	79.27
4	1993	371.21	87,992	38,099	9,167	135,258	79.34
5	1993	382.15	89,175	34,143	8,168	131,486	80.22
6	1993	398.36	89,383	29,035	8,094	126,512	80.46
7	1993	406.20	89,506	25,468	7,634	122,608	79.86
8	1993	389.13	89,938	29,736	7,745	127,419	79.51
9	1993	392.63	90,198	29,316	7,735	127,249	79.49
10	1993	400.86	90,078	29,675	8,698	128,451	78.92
11	1993	398.48	90,080	30,003	8,344	128,427	78.92
12	1993	398.44	89,627	32,258	32,284	154,169	78.91

* Röntgentæknafélag Íslands kemur inn í hópinn í ársbyrjun 1992.

BHMR hópur 5 (LÆÍ,DÍ,SSÍ,ÞÍ*)

M.	Ár	Stg.	TÍ/DÍ.	YÍ.	ÖÍ.	HÍ.	Km.DÍ
10	1992	234.08	96,589	27,000	18,130	141,719	85.86
11	1992	230.25	96,961	31,121	18,044	146,126	86.19
12	1992	228.72	96,812	29,312	45,167	171,291	85.61
1	1993	226.31	97,135	28,355	20,615	146,105	84.91
2	1993	225.90	96,944	29,114	22,509	148,567	84.16
3	1993	224.74	96,950	30,063	20,243	147,256	84.07
4	1993	223.55	97,905	30,115	26,299	154,319	84.66
5	1993	224.78	96,952	29,382	20,033	146,367	83.64
6	1993	233.44	95,851	27,520	17,437	140,808	82.74
7	1993	248.15	94,326	24,324	16,555	135,205	80.70
8	1993	248.44	94,859	23,927	16,647	135,433	80.41
9	1993	235.36	96,771	28,021	18,045	142,837	81.78
10	1993	233.74	96,680	29,974	21,540	148,194	81.22
11	1993	229.39	97,699	29,788	18,801	146,288	82.08
12	1993	228.89	98,250	30,986	45,263	174,499	82.95

* Prestafélag Íslands fer út úr hópnum seinni part ársins 1992.

BHMR hópur 6 (KVH,KFÍF,SLÍR,FHSS)

M.	Ár	Stg.	TÍ/DÍ.	YÍ.	ÖÍ.	HÍ.	Km.DÍ
10	1992	454.78	103,278	63,977	6,204	173,459	87.44
11	1992	465.20	103,039	62,592	6,393	172,024	87.24
12	1992	466.44	102,846	63,475	30,097	196,418	86.62
1	1993	460.74	103,302	59,614	5,864	168,780	86.00
2	1993	469.35	102,922	62,078	4,622	169,622	85.10
3	1993	475.13	103,015	66,416	5,049	174,480	85.08
4	1993	479.25	103,178	61,853	10,161	175,192	84.97
5	1993	486.75	103,014	65,262	5,111	173,387	84.64
6	1993	516.85	102,458	60,017	4,762	167,237	84.23
7	1993	518.20	102,373	56,316	4,398	163,087	83.42
8	1993	523.55	102,319	51,250	4,314	157,883	82.61
9	1993	519.89	102,548	59,034	4,394	165,976	82.54
10	1993	526.26	102,673	61,133	3,887	167,693	82.15
11	1993	526.08	102,666	63,273	4,091	170,030	82.15
12	1993	529.92	102,716	59,416	27,722	189,854	82.60

BHMR hópur 7 (KA,FÍN,SMN,FF)

M.	Ár	Stg.	TÍ/DÍ.	YÍ.	ÖÍ.	HÍ.	Km.DÍ
10	1992	506.85	100,298	51,240	2,845	154,383	91.55
11	1992	510.73	100,091	47,886	2,781	150,758	91.36
12	1992	514.07	100,194	50,581	27,275	178,050	90.98
1	1993	503.50	100,349	42,417	2,252	145,018	90.07
2	1993	507.65	100,248	50,546	2,621	153,415	89.36
3	1993	505.74	99,892	51,328	6,367	157,587	88.94
4	1993	502.22	100,210	51,338	11,132	162,680	88.97
5	1993	502.94	100,118	57,526	2,824	160,468	88.68
6	1993	517.95	99,545	53,641	2,991	156,177	88.23
7	1993	524.39	99,396	49,879	3,017	152,292	87.32
8	1993	520.87	99,675	54,122	2,937	156,734	86.76

Mars 1994

9	1993	501.25	100,490	58,613	3,087	162,190	87.19
10	1993	510.47	100,490	52,931	3,344	156,765	86.68
11	1993	516.61	100,456	52,164	3,417	156,037	86.66
12	1993	514.76	101,977	53,712	28,035	183,724	88.40

BHMR hópur 8 (FB,FÍE,ÚTG)

M.	Ár	Stg.	Tl./Dl.	Yl.	Öl.	Hl.	Km.Dl
10	1992	277.12	92,393	32,856	1,393	126,642	85.91
11	1992	274.82	92,387	32,799	2,260	127,446	85.90
12	1992	275.41	92,429	34,088	27,116	153,633	85.50
1	1993	272.41	92,379	30,688	1,506	124,573	84.47
2	1993	277.47	92,357	31,836	1,248	125,441	83.87
3	1993	275.56	92,159	34,614	1,207	127,980	83.59
4	1993	276.24	92,834	31,509	9,003	133,346	83.96
5	1993	279.07	92,154	32,618	1,329	126,101	83.15
6	1993	284.05	92,255	31,888	1,574	125,717	83.29
7	1993	287.12	92,472	28,612	921	122,005	82.75
8	1993	282.64	92,608	31,239	1,376	125,223	82.12
9	1993	281.81	92,803	34,217	1,433	128,453	82.03
10	1993	288.08	92,711	36,999	1,984	131,694	81.47
11	1993	287.55	92,843	34,813	1,778	129,434	81.59
12	1993	289.47	92,788	36,378	26,127	155,293	81.94

BHMR félögin, alls

M.	Ár	Stg.	Tl./Dl.	Yl.	Öl.	Hl.	Km.Dl
10	1992	3,560.83	97,185	43,873	3,830	144,888	88.94
11	1992	3,571.71	97,204	44,159	4,111	145,474	88.96
12	1992	3,570.49	97,293	46,352	29,120	172,765	88.58
1	1993	3,558.12	97,497	42,021	3,744	143,262	87.74
2	1993	3,561.75	97,522	43,777	3,654	144,953	87.16
3	1993	3,574.16	97,616	46,012	4,227	147,855	87.15
4	1993	3,562.20	98,052	46,985	7,876	152,913	87.29
5	1993	3,585.38	97,832	59,083	4,028	160,943	86.88
6	1993	3,665.77	97,701	32,097	3,511	133,309	86.82
7	1993	3,680.54	97,744	28,049	3,182	128,975	86.09
8	1993	3,706.43	97,880	30,749	3,174	131,803	85.42
9	1993	3,674.27	98,220	45,349	3,284	146,853	85.45
10	1993	3,695.50	98,275	44,735	3,683	146,693	85.00
11	1993	3,691.09	98,346	44,978	3,437	146,761	85.06
12	1993	3,699.17	98,521	56,777	28,026	183,324	85.63

Kennarasamband Íslands, ríkisstafsmenn, mánaðartölur:

Kennarasamband Íslands, grunnskólar

M.	Ár	Stg.	Tl./Dl.	Yl.	Öl.	Hl.	Km.Dl
10	1992	2,878.80	85,475	27,492	216	113,183	92.33
11	1992	2,887.40	85,513	27,698	465	113,676	92.37
12	1992	2,890.10	85,502	27,331	25,404	138,237	91.88
1	1993	2,894.36	85,608	27,709	148	113,465	90.93
2	1993	2,898.60	85,581	28,154	182	113,917	90.28
3	1993	2,902.29	85,619	28,979	190	114,788	90.21
4	1993	2,896.46	86,285	29,646	167	116,098	90.66
5	1993	2,893.50	85,678	26,579	768	113,025	89.81
6	1993	2,889.88	85,752	2,651	234	88,637	89.94
7	1993	2,857.63	86,092	2,177	126	88,395	89.50
8	1993	2,944.84	86,054	2,513	124	88,691	88.64
9	1993	2,897.16	86,094	25,149	176	111,419	88.40
10	1993	2,900.16	86,101	27,413	225	113,739	87.89

11	1993	2,898.61	86,083	28,775	486	115,344	87.87
12	1993	2,901.61	86,086	27,095	25,048	138,229	88.31

Kennarasamband Íslands, framhaldsskólar

M.	Ár	Stg.	Tl./Dl.	Yl.	Öl.	Hi.	Km.Dl
10	1992	301.72	89,129	43,324	653	133,106	91.83
11	1992	294.33	89,285	45,223	1,214	135,722	92.00
12	1992	296.53	89,154	47,262	25,410	161,826	91.38
1	1993	303.95	89,239	44,328	286	133,853	90.42
2	1993	305.19	89,323	44,797	442	134,562	89.88
3	1993	296.78	89,387	45,079	634	135,100	89.84
4	1993	293.85	90,049	45,339	392	135,780	90.25
5	1993	288.18	89,709	74,121	1,483	165,313	89.70
6	1993	287.03	89,771	9,332	201	99,304	89.81
7	1993	284.86	89,975	3,555	69	93,599	89.22
8	1993	305.00	89,937	5,922	59	95,918	88.37
9	1993	312.43	89,806	41,459	154	131,419	87.96
10	1993	307.46	89,762	41,441	274	131,477	87.41
11	1993	305.50	89,839	42,212	466	132,517	87.48
12	1993	303.60	89,918	65,964	23,563	179,445	87.99

Kennarasamband Íslands, alls

M.	Ár	Stg.	Tl./Dl.	Yl.	Öl.	Hi.	Km.Dl
10	1992	3,180.52	85,822	28,994	257	115,073	92.27
11	1992	3,181.73	85,862	29,319	534	115,715	92.31
12	1992	3,186.63	85,842	29,186	25,405	140,433	91.81
1	1993	3,198.31	85,953	29,288	161	115,402	90.87
2	1993	3,203.79	85,937	29,739	207	115,883	90.23
3	1993	3,199.07	85,969	30,473	231	116,673	90.16
4	1993	3,190.31	86,632	31,091	188	117,911	90.60
5	1993	3,181.68	86,043	30,885	833	117,761	89.77
6	1993	3,176.91	86,115	3,255	231	89,601	89.90
7	1993	3,142.49	86,444	2,302	121	88,867	89.45
8	1993	3,249.84	86,418	2,833	118	89,369	88.60
9	1993	3,209.59	86,455	26,737	174	113,366	88.36
10	1993	3,207.62	86,452	28,758	230	115,440	87.84
11	1993	3,204.11	86,441	30,056	484	116,981	87.83
12	1993	3,205.21	86,449	30,777	24,907	142,133	88.27

Ýmsir ríkisstarfsmenn, mánaðartölur:**Félag Íslenskra flugumferðarstjóra**

M.	Ár	Stg.	Tl./Dl.	Yl.	Öl.	Hi.	Km.Dl
10	1992	100.50	144,531	65,537	53,206	263,274	147.27
11	1992	101.36	144,396	70,695	54,910	270,001	147.13
12	1992	101.50	144,345	36,567	73,664	254,576	146.31
1	1993	101.44	144,697	69,519	53,711	267,927	144.98
2	1993	101.00	144,760	62,509	53,125	260,394	144.05
3	1993	101.00	144,853	63,499	53,369	261,721	143.98
4	1993	101.00	144,953	66,090	53,666	264,709	143.66
5	1993	101.52	145,070	74,083	54,231	273,384	143.44
6	1993	100.50	147,972	86,887	56,885	291,744	146.40
7	1993	99.20	146,683	94,394	57,375	298,452	143.85
8	1993	100.08	145,945	113,219	58,194	317,358	141.81
9	1993	99.00	146,722	74,139	54,652	275,513	142.12
10	1993	99.17	146,794	74,249	55,034	276,077	141.36
11	1993	100.00	146,327	62,781	52,891	261,999	140.91
12	1993	99.19	147,165	43,276	75,132	265,573	142.42

Hjúkrunarfélag Íslands

M.	Ár	Stg.	Tl./Dl.	Yl.	Öl.	Hi.	Km.Dl
10	1992	464.00	90,194	25,982	11,428	127,604	90.03

Mars 1994

11	1992	471.50	90,450	25,189	11,530	127,169	90.29
12	1992	466.47	90,575	30,151	35,203	155,929	89.94
1	1993	478.84	90,239	28,643	12,374	131,256	88.58
2	1993	474.73	90,402	34,918	10,642	135,962	88.13
3	1993	471.91	90,519	34,043	11,193	135,755	88.14
4	1993	465.65	90,991	41,808	9,975	142,774	88.35
5	1993	477.13	94,225	36,008	9,075	139,308	91.27
6	1993	475.60	94,200	30,309	7,974	132,483	91.30
7	1993	466.13	94,533	27,188	7,479	129,200	90.82
8	1993	460.94	94,662	29,723	8,560	132,945	90.11
9	1993	474.54	94,518	27,107	8,672	130,297	89.69
10	1993	481.13	94,472	29,085	9,840	133,397	89.12
11	1993	481.00	94,428	29,950	9,216	133,594	89.08
12	1993	470.74	94,510	34,842	34,144	163,496	89.60

Kjarafélag tæknifræðinga

M.	Ár	Stg.	Tl./Dl.	Yl.	Öl.	Hl.	Km.Dl
10	1992	141.00	106,290	88,428	4,070	198,788	89.65
11	1992	140.00	106,408	88,540	3,397	198,345	89.75
12	1992	140.16	106,485	79,255	28,584	214,324	89.35
1	1993	142.59	107,087	78,104	3,286	188,477	88.82
2	1993	146.94	106,472	78,851	3,561	188,884	87.70
3	1993	145.29	106,687	80,767	2,758	190,212	87.78
4	1993	144.46	106,689	65,690	12,403	184,782	87.53
5	1993	147.03	106,467	90,418	3,088	199,973	87.14
6	1993	147.30	106,380	79,905	2,103	188,388	87.12
7	1993	149.17	106,017	77,309	2,984	186,310	86.06
8	1993	149.18	106,201	79,624	3,473	189,298	85.42
9	1993	147.71	106,134	87,141	4,533	197,808	85.10
10	1993	147.48	106,264	88,334	4,086	198,684	84.70
11	1993	147.27	106,461	82,967	2,995	192,423	84.86
12	1993	147.80	107,044	72,192	30,040	209,276	85.75

Læknafélag Íslands, sjúkrahússlæknar

M.	Ár	Stg.	Tl./Dl.	Yl.	Öl.	Hl.	Km.Dl
10	1992	236.82	146,569	77,596	24,560	248,725	91.40
11	1992	233.88	146,565	81,445	23,384	251,394	91.40
12	1992	231.92	147,654	84,065	52,049	283,768	91.60
1	1993	233.05	147,351	79,793	25,636	252,780	90.36
2	1993	231.04	147,275	79,094	22,168	248,537	89.69
3	1993	233.14	146,660	82,314	22,844	251,818	89.21
4	1993	234.93	146,484	80,691	34,259	261,434	88.85
5	1993	231.09	147,025	88,582	26,141	261,748	88.97
6	1993	242.61	146,557	83,866	23,989	254,412	88.74
7	1993	244.91	145,782	76,673	24,072	246,527	87.49
8	1993	244.78	146,223	83,438	25,689	255,350	86.95
9	1993	246.52	145,251	78,570	23,268	247,089	86.10
10	1993	250.28	144,807	85,340	25,229	255,376	85.34
11	1993	251.44	144,907	86,751	23,387	255,045	85.40
12	1993	253.67	144,929	81,522	48,400	274,851	85.84

Starfsmannafélag Sinfónihljómsveitar Íslands *

M.	Ár	Stg.	Tl./Dl.	Yl.	Öl.	Hl.	Km.Dl
10	1992	72.38	96,931	18,362	2,605	117,898	97.11
11	1992	72.29	96,942	12,232	3,475	112,649	97.12
12	1992	72.63	147,469	4,265	27,115	178,849	146.98
1	1993	71.91	116,708	3,865	2,038	122,611	114.98
2	1993	71.42	97,164	8,422	2,037	107,623	95.07
3	1993	71.41	97,078	2,776	2,866	102,720	94.88
4	1993	71.44	97,341	2,687	9,853	109,881	94.86
5	1993	71.64	97,095	12,673	1,334	111,102	94.40
6	1993	70.57	152,700	30,078	4,201	186,979	148.55
7	1993	71.00	97,177	40	139	97,356	93.70
8	1993	70.82	97,268	2,092	140	99,500	92.93

9	1993	71.65	97,739	3,084	1,067	101,890	93.09
10	1993	70.36	97,894	16,477	4,099	118,470	92.69
11	1993	70.68	98,014	12,882	1,799	112,695	92.80
12	1993	73.65	148,483	5,495	27,166	181,144	141.29

* Eingreiðslur koma inn í dagvinnulaunin í júní og desember ár hvert.

Stéttarfélag verkfræðinga

M.	Ár	Stg.	Tl./Dl.	Yl.	Öl.	Hl.	Km.Dl
10	1992	237.58	112,992	87,786	2,126	202,904	88.19
11	1992	238.77	112,659	86,244	3,291	202,194	87.93
12	1992	243.15	112,267	79,573	25,853	217,693	87.17
1	1993	243.46	112,475	75,200	2,637	190,312	86.32
2	1993	243.49	112,475	86,162	1,987	200,624	85.73
3	1993	240.43	112,088	84,077	2,066	198,231	85.34
4	1993	240.84	112,319	75,831	10,444	198,594	85.27
5	1993	243.51	111,994	82,424	2,450	196,868	84.82
6	1993	252.03	111,268	72,959	1,191	185,418	84.33
7	1993	254.80	111,041	75,068	2,289	188,398	83.41
8	1993	260.88	110,830	71,652	1,997	184,479	82.49
9	1993	252.23	111,538	83,644	3,113	198,295	82.75
10	1993	253.16	111,844	84,788	2,742	199,374	82.50
11	1993	255.74	111,284	79,367	2,199	192,850	82.08
12	1993	258.75	111,692	75,324	27,229	214,245	82.79

Után félaga, kjaradómsröðun *

M.	Ár	Stg.	Tl./Dl.	Yl.	Öl.	Hl.	Km.Dl
10	1992	204.78	190,596	46,933	7,505	245,034	85.49
11	1992	208.39	190,358	46,798	5,627	242,783	85.38
12	1992	204.38	190,262	59,621	25,377	275,260	84.89
1	1993	204.02	190,163	47,811	3,331	241,305	83.87
2	1993	204.32	189,904	18,864	1,492	210,260	83.19
3	1993	131.87	186,866	25,784	2,266	214,916	81.76
4	1993	131.78	186,739	30,307	2,960	220,006	81.47
5	1993	129.29	187,333	27,845	3,027	218,205	81.54
6	1993	129.68	186,215	26,610	2,480	215,305	81.10
7	1993	131.23	186,788	25,266	2,234	214,288	80.63
8	1993	130.55	186,648	19,482	2,750	208,880	79.83
9	1993	129.09	187,040	18,753	3,272	209,065	79.75
10	1993	130.67	187,235	24,478	3,043	214,756	79.37
11	1993	133.52	186,859	32,345	2,900	222,104	79.21
12	1993	129.14	186,952	34,802	15,432	237,186	79.64

* Nokkur hluti hópsins fer frá og með mars 1993 yfir í kjaranefndarhópin.

Után félaga, kjaranefnd *

M.	Ár	Stg.	Tl./Dl.	Yl.	Öl.	Hl.	Km.Dl
3	1993	139.05	179,099	94,823	8,515	282,437	100.00
4	1993	138.93	178,726	82,099	3,710	264,535	99.51
5	1993	140.56	178,847	80,043	4,672	263,562	99.34
6	1993	154.98	181,221	86,173	3,383	270,777	100.72
7	1993	153.02	181,523	85,602	3,363	270,488	100.00
8	1993	149.85	181,457	88,217	3,416	273,090	99.05
9	1993	150.87	181,659	72,707	11,931	266,297	98.85
10	1993	150.69	182,027	68,723	3,555	254,305	98.47
11	1993	150.85	181,599	63,707	3,232	248,538	98.24
12	1993	137.24	185,065	87,985	30,696	303,746	100.61

* Kaupmáttur miðar við 03/1993=100.00.

Után félaga, ráðherraröðun *

M.	Ár	Stg.	Tl./Dl.	Yl.	Öl.	Hl.	Km.Dl
10	1992	237.59	127,251	64,666	6,967	198,884	85.84
11	1992	236.41	127,248	65,346	10,131	202,725	85.84
12	1992	243.50	126,995	71,998	36,654	235,647	85.22
1	1993	239.82	127,460	60,442	5,413	193,315	84.55
2	1993	230.57	129,296	52,837	2,666	184,799	85.18

Mars 1994

3	1993	189.79	117,715	69,399	7,777	194,891	77.46
4	1993	193.95	118,927	63,188	13,471	195,586	78.04
5	1993	195.23	118,743	67,207	7,481	193,431	77.73
6	1993	199.03	119,288	62,652	6,525	188,465	78.14
7	1993	227.18	117,626	53,620	4,334	175,580	76.37
8	1993	203.06	119,590	63,894	5,099	188,583	76.93
9	1993	203.62	120,041	64,202	4,732	188,975	76.98
10	1993	209.35	119,566	66,843	5,245	191,654	76.23
11	1993	210.76	119,621	66,136	5,233	190,990	76.26
12	1993	224.52	119,641	67,939	31,347	218,927	76.65

* Nokkur hluti hópsins fer frá og með mars 1993 yfir í kjaranefndarhópin.

Prestafélag Íslands *

M.	Ár	Stg.	Tl./Dl.	Yl.	Öl.	Hl.	Km.Dl.
1	1993	126.10	98,525	7,241	13,502	119,268	100.00
2	1993	126.95	98,407	7,323	13,589	119,319	99.20
3	1993	125.89	98,419	8,148	13,675	120,242	99.09
4	1993	127.00	98,529	7,759	13,598	119,886	98.92
5	1993	128.00	98,445	13,032	13,394	124,871	98.60
6	1993	130.07	112,398	32,839	216	145,453	112.65
7	1993	133.49	123,305	33,274	734	157,313	122.49
8	1993	133.94	112,659	33,240	328	146,227	110.89
9	1993	132.05	112,567	32,862	333	145,762	110.45
10	1993	133.19	111,832	32,155	4,846	148,833	109.09
11	1993	131.64	111,885	31,798	430	144,113	109.14
12	1993	132.24	111,729	31,826	25,051	168,606	109.53

* Prestafélag Íslands reiknast sem nýr hópur frá og með janúar 1993.

Reykjavíkurborg mánaðartölur:

Starfsmannafélag Reykjavíkurborgar

M.	Ár	Stg.	Tl./Dl.	Yl.	Öl.	Hl.	Km.Dl.
10	1992	1,713.50	69,309	27,109	6,275	102,693	96.41
11	1992	1,715.85	69,477	26,303	7,349	103,129	96.64
12	1992	1,727.60	69,297	29,072	27,835	126,204	95.89
1	1993	1,765.45	68,778	26,258	6,424	101,460	94.08
2	1993	1,778.46	68,879	26,958	5,571	101,408	93.57
3	1993	1,786.62	68,882	26,636	5,255	100,773	93.46
4	1993	1,770.51	69,021	30,562	7,382	106,965	93.39
5	1993	1,807.10	68,801	27,114	5,032	100,947	92.87
6	1993	2,079.64	67,364	23,387	4,231	94,982	90.99
7	1993	2,028.83	67,305	21,144	3,865	92,314	90.10
8	1993	1,947.94	67,848	19,838	4,125	91,811	90.00
9	1993	1,757.36	69,492	24,188	5,164	98,844	91.89
10	1993	1,731.50	69,835	26,462	5,217	101,514	91.80
11	1993	1,751.12	69,894	29,626	6,070	105,590	91.88
12	1993	1,599.68	70,163	27,241	30,656	128,060	92.69

St.Rv. Háskólahópur

M.	Ár	Stg.	Tl./Dl.	Yl.	Öl.	Hl.	Km.Dl.
10	1992	518.52	96,076	52,082	5,529	153,687	89.73
11	1992	528.83	96,002	51,855	5,102	152,959	89.66
12	1992	530.77	96,157	58,034	28,024	182,215	89.34
1	1993	531.17	96,592	48,549	5,778	150,919	88.71
2	1993	532.99	96,637	50,362	4,944	151,943	88.15
3	1993	540.75	96,641	56,168	5,163	157,972	88.05
4	1993	547.64	96,663	51,131	5,585	153,379	87.82
5	1993	551.85	96,486	52,690	5,335	154,511	87.45
6	1993	574.28	96,064	53,776	5,033	154,873	87.12
7	1993	582.94	95,967	45,114	4,824	145,905	86.26
8	1993	582.86	95,527	42,978	5,072	143,577	85.08
9	1993	564.02	96,483	56,032	4,944	157,459	85.66
10	1993	572.01	96,187	49,609	5,417	151,213	84.90

11	1993	569.13	96,313	52,341	5,320	153,974	85.01
12	1993	574.79	96,124	55,050	28,553	179,727	85.27

Fóstrufélag Íslands (R.borg) *

M.	Ár	Stg.	Tl./Dl.	Yl.	Öl.	Hl.	Km.Dl
10	1992	243.92	78,026	16,437	1,517	95,980	95.83
11	1992	243.84	78,126	16,216	1,786	96,128	95.95
12	1992	244.23	78,189	16,481	23,387	118,057	95.53
1	1993	246.34	78,130	14,517	1,794	94,441	94.36
2	1993	246.46	78,120	15,197	1,622	94,939	93.70
3	1993	245.06	78,180	14,081	1,317	93,578	93.67
4	1993	241.62	80,349	15,789	1,894	98,032	95.99
5	1993	240.85	80,544	15,128	1,774	97,446	96.00
6	1993	259.09	80,146	15,608	1,352	97,106	95.58
7	1993	230.32	80,654	14,144	1,275	96,073	95.34
8	1993	244.40	84,162	9,975	1,301	95,438	98.57
9	1993	283.63	83,287	12,881	1,068	97,236	97.24
10	1993	286.01	83,186	14,379	1,331	98,896	96.56
11	1993	287.38	83,187	14,497	969	98,653	96.56
12	1993	285.16	83,297	15,131	24,082	122,510	97.17

* Kaupmáttur miðast við 01/1989=100.00.

Hjúkrunarfélag Íslands (R.borg)

M.	Ár	Stg.	Tl./Dl.	Yl.	Öl.	Hl.	Km.Dl
10	1992	183.36	89,441	38,287	15,405	143,133	89.94
11	1992	184.29	90,253	39,256	15,320	144,829	90.76
12	1992	180.59	90,389	48,948	38,871	178,208	90.42
1	1993	180.42	90,888	48,046	16,741	155,675	89.88
2	1993	181.68	90,908	40,653	15,215	146,776	89.28
3	1993	182.91	91,360	41,004	15,323	147,687	89.62
4	1993	181.79	91,232	58,815	14,642	164,689	89.24
5	1993	188.54	91,494	48,292	14,564	154,350	89.28
6	1993	190.82	91,457	39,742	13,257	144,456	89.30
7	1993	187.20	91,688	35,364	11,487	138,539	88.74
8	1993	184.61	91,934	40,238	12,839	145,011	88.16
9	1993	189.75	92,066	34,710	14,235	141,011	88.01
10	1993	190.51	92,245	33,660	14,742	140,647	87.67
11	1993	186.16	92,287	36,662	13,758	142,707	87.71
12	1993	184.63	92,299	45,004	36,985	174,288	88.15

Sjúkraliðafélag Íslands (R.borg) *

M.	Ár	Stg.	Tl./Dl.	Yl.	Öl.	Hl.	Km.Dl
10	1992	177.30	68,885	24,948	14,626	108,459	105.21
11	1992	174.87	68,914	25,807	15,239	109,960	105.25
12	1992	157.20	68,908	36,758	39,360	145,026	104.70
1	1993	175.34	68,878	33,103	16,168	118,149	103.45
2	1993	177.34	68,889	19,410	13,939	102,238	102.75
3	1993	175.89	68,901	21,838	15,227	105,966	102.65
4	1993	175.29	68,906	48,086	13,539	130,531	102.37
5	1993	184.79	69,306	36,361	13,594	119,261	102.72
6	1993	184.24	69,156	18,727	11,949	99,832	102.56
7	1993	178.22	69,079	13,552	9,614	92,245	101.54
8	1993	176.74	69,180	18,518	10,268	97,966	100.76
9	1993	172.53	69,575	17,396	12,831	99,802	101.01
10	1993	174.25	69,761	18,164	14,794	102,719	100.69
11	1993	176.08	69,701	21,612	13,884	105,197	100.61
12	1993	173.72	69,719	30,217	35,929	135,865	101.13

* Kaupmáttur miðast við 01/1992=100.00.

Bandalögin alls, mánaðartölur:**BSRB félögin hjá ríkinu, alls**

M.	Ár	Stg.	Tl./Dl.	Yl.	Öl.	Hl.	Km.Dl
10	1992	6,890.46	74,225	31,733	7,040	112,998	93.88
11	1992	6,876.77	74,434	31,525	8,367	114,326	94.14
12	1992	6,921.73	74,461	31,876	30,503	136,840	93.69
1	1993	6,852.85	74,633	35,092	7,748	117,473	92.82
2	1993	6,849.03	74,876	30,983	6,939	112,798	92.49
3	1993	6,840.91	75,272	29,941	6,632	111,845	92.87
4	1993	6,812.69	75,341	34,512	14,852	124,705	92.69
5	1993	7,125.02	74,256	31,730	6,530	112,516	91.14
6	1993	8,039.23	72,611	28,895	5,930	107,436	89.18
7	1993	8,161.54	72,169	26,014	5,567	103,750	87.85
8	1993	7,939.99	72,586	26,448	5,553	104,587	87.55
9	1993	7,085.83	74,578	30,936	6,474	111,988	89.67
10	1993	6,932.57	75,120	31,545	7,003	113,668	89.79
11	1993	6,900.59	75,388	32,122	8,061	115,571	90.11
12	1993	6,929.24	75,101	32,530	31,531	139,162	90.22

BHMR félögin, alls

M.	Ár	Stg.	Tl./Dl.	Yl.	Öl.	Hl.	Km.Dl
10	1992	3,560.83	97,185	43,873	3,830	144,888	88.94
11	1992	3,571.71	97,204	44,159	4,111	145,474	88.96
12	1992	3,570.49	97,293	46,352	29,120	172,765	88.58
1	1993	3,558.12	97,497	42,021	3,744	143,262	87.74
2	1993	3,561.75	97,522	43,777	3,654	144,953	87.16
3	1993	3,574.16	97,616	46,012	4,227	147,855	87.15
4	1993	3,562.20	98,052	46,985	7,876	152,913	87.29
5	1993	3,585.38	97,832	59,083	4,028	160,943	86.88
6	1993	3,665.77	97,701	32,097	3,511	133,309	86.82
7	1993	3,680.54	97,744	28,049	3,182	128,975	86.09
8	1993	3,706.43	97,880	30,749	3,174	131,803	85.42
9	1993	3,674.27	98,220	45,349	3,284	146,853	85.45
10	1993	3,695.50	98,275	44,735	3,683	146,693	85.00
11	1993	3,691.09	98,346	44,978	3,437	146,761	85.06
12	1993	3,699.17	98,521	56,777	28,026	183,324	85.63

Kennarasamband Íslands, alls

M.	Ár	Stg.	Tl./Dl.	Yl.	Öl.	Hl.	Km.Dl
10	1992	3,180.52	85,822	28,994	257	115,073	92.27
11	1992	3,181.73	85,862	29,319	534	115,715	92.31
12	1992	3,186.63	85,842	29,186	25,405	140,433	91.81
1	1993	3,198.31	85,953	29,288	161	115,402	90.87
2	1993	3,203.79	85,937	29,739	207	115,883	90.23
3	1993	3,199.07	85,969	30,473	231	116,673	90.16
4	1993	3,190.31	86,632	31,091	188	117,911	90.60
5	1993	3,181.68	86,043	30,885	833	117,761	89.77
6	1993	3,176.91	86,115	3,255	231	89,601	89.90
7	1993	3,142.49	86,444	2,302	121	88,867	89.45
8	1993	3,249.84	86,418	2,833	118	89,369	88.60
9	1993	3,209.59	86,455	26,737	174	113,366	88.36
10	1993	3,207.62	86,452	28,758	230	115,440	87.84
11	1993	3,204.11	86,441	30,056	484	116,981	87.83
12	1993	3,205.21	86,449	30,777	24,907	142,133	88.27

Starfsmannafélag Reykjavíkurborgar

M.	Ár	Stg.	Tl./Dl.	Yl.	Öl.	Hl.	Km.Dl
10	1992	1,713.50	69,309	27,109	6,275	102,693	96.41
11	1992	1,715.85	69,477	26,303	7,349	103,129	96.64
12	1992	1,727.60	69,297	29,072	27,835	126,204	95.89
1	1993	1,765.45	68,778	26,258	6,424	101,460	94.08
2	1993	1,778.46	68,879	26,958	5,571	101,408	93.57
3	1993	1,786.62	68,882	26,636	5,255	100,773	93.46

4	1993	1,770.51	69,021	30,562	7,382	106,965	93.39
5	1993	1,807.10	68,801	27,114	5,032	100,947	92.87
6	1993	2,079.64	67,364	23,387	4,231	94,982	90.99
7	1993	2,028.83	67,305	21,144	3,865	92,314	90.10
8	1993	1,947.94	67,848	19,838	4,125	91,811	90.00
9	1993	1,757.36	69,492	24,188	5,164	98,844	91.89
10	1993	1,731.50	69,835	26,462	5,217	101,514	91.80
11	1993	1,751.12	69,894	29,626	6,070	105,590	91.88
12	1993	1,599.68	70,163	27,241	30,656	128,060	92.69

4.2. Ársfjórðungstölur, kaupmáttur dagvinnulauna, yfirvinnulauna og heildarlauna.

Hér á næstu síðum er reiknaður út kaupmáttur dagvinnulauna, yfirvinnulauna og heildarlauna.

Kaupmáttur miðar við 1. ársfjórðung 1987 = 100.00, nema annað sé tekið sérstaklega

BSRB ríkisstarfsmenn:

Félag flugmálastarfsmanna ríkisins

Áfj.	Ár	Km.dl	Km.yl	Km.hl
4	1992	90.02	90.89	97.85
1	1993	88.42	90.24	91.85
2	1993	87.25	91.80	93.38
3	1993	85.30	95.16	90.09
4	1993	85.88	88.55	93.98

Félag íslenskra símamanna, skrifstofuhópur

Áfj.	Ár	Km.dl	Km.yl	Km.hl
4	1992	90.97	101.37	103.57
1	1993	89.70	102.53	94.09
2	1993	88.34	105.27	95.63
3	1993	86.95	87.22	87.68
4	1993	87.70	98.03	98.58

Félag íslenskra símamanna, tækniþópur

Áfj.	Ár	Km.dl	Km.yl	Km.hl
4	1992	88.38	63.51	83.94
1	1993	86.89	65.81	78.07
2	1993	86.23	70.02	80.67
3	1993	85.15	62.77	75.49
4	1993	85.13	64.12	80.81

Félag íslenskra símamanna, alls

Áfj.	Ár	Km.dl	Km.yl	Km.hl
4	1992	89.96	76.57	93.19
1	1993	88.58	78.63	85.76
2	1993	87.49	82.05	87.73
3	1993	86.17	70.98	81.12
4	1993	86.65	75.84	89.16

Félag starfsmanna sjónnarráðsins

Áfj.	Ár	Km.dl	Km.yl	Km.hl
4	1992	87.73	103.25	99.85
1	1993	86.40	98.32	90.17
2	1993	85.28	92.17	90.02
3	1993	83.30	71.62	80.89

fram í stjórnumerkingum.

Skýringar: Áfj. = ársfjórðungur, Km.dl = kaupmáttur dagvinnulauna, Km.yl = kaupmáttur yfirvinnulauna, Km.hl = kaupmáttur heildarlauna.

4	1993	83.74	83.71	90.95
---	------	-------	-------	-------

Fóstrufélag Íslands *

Áfj.	Ár	Km.dl	Km.yl	Km.hl
4	1992	91.12	109.12	105.75
1	1993	89.71	107.71	96.81
2	1993	94.15	91.36	100.08
3	1993	93.40	78.39	94.43
4	1993	92.59	112.95	107.43

* kaupmáttur miðar við 1.ársfj. 1989=100.00

Landssamband lögreglumanna

Áfj.	Ár	Km.dl	Km.yl	Km.hl
4	1992	92.11	73.72	90.56
1	1993	90.33	72.98	86.13
2	1993	89.01	69.66	82.67
3	1993	86.60	64.50	77.46
4	1993	88.82	67.78	86.02

Ljósmeðrafélag Íslands

Áfj.	Ár	Km.dl	Km.yl	Km.hl
4	1992	90.65	114.10	101.01
1	1993	89.26	152.28	98.38
2	1993	92.09	213.17	103.73
3	1993	92.03	103.85	88.71
4	1993	92.44	134.04	99.72

Póstmannafélag Íslands

Áfj.	Ár	Km.dl	Km.yl	Km.hl
4	1992	90.18	71.94	90.21
1	1993	90.04	71.37	82.54
2	1993	84.76	51.29	75.20
3	1993	82.14	43.32	68.67
4	1993	86.26	65.53	85.66

Sjúkraliðafélag Íslands*

Áfj.	Ár	Km.dl	Km.yl	Km.hl
4	1992	105.35	116.38	114.59
1	1993	103.07	109.53	103.12
2	1993	102.56	169.79	110.89

Mars 1994

3	1993	101.27	92.35	96.37
4	1993	100.34	109.70	108.93

* kaupmáttur miðar við 1.árstj. 1992=100.00.

Starfsmannafélag ríkisútvarpsins

Áfj.	Ár	Km.dl	Km.yl	Km.hl
4	1992	85.30	82.56	92.24
1	1993	83.41	80.56	83.80
2	1993	82.43	81.87	85.02
3	1993	80.92	66.78	77.72
4	1993	81.38	81.96	89.19

Starfsmannafélag sjónvarpsins

Áfj.	Ár	Km.dl	Km.yl	Km.hl
4	1992	90.12	67.06	85.37
1	1993	88.85	66.07	78.74
2	1993	88.26	59.18	77.00
3	1993	86.66	40.29	65.69
4	1993	85.54	71.61	83.75

Starfsmannafélag ríkisstofnana, tæknihöpur

Áfj.	Ár	Km.dl	Km.yl	Km.hl
4	1992	89.29	96.17	98.49
1	1993	88.90	91.02	90.29
2	1993	86.83	90.06	90.32
3	1993	82.56	83.44	82.64
4	1993	85.41	92.43	94.93

Starfsmannafélag ríkisstofnana, skrifstofuhöpur

Áfj.	Ár	Km.dl	Km.yl	Km.hl
4	1992	90.35	98.70	100.44
1	1993	88.98	96.88	91.08
2	1993	87.61	93.85	91.94
3	1993	85.21	82.06	84.76
4	1993	86.51	97.94	97.30

Starfsmannafélag ríkisstofnana, heilbrigðishöpur

Áfj.	Ár	Km.dl	Km.yl	Km.hl
4	1992	82.97	66.41	86.12
1	1993	81.44	72.48	79.33
2	1993	80.48	79.07	81.90
3	1993	78.88	57.38	73.30
4	1993	78.96	71.12	83.78

Starfsmannafélag ríkisstofnana, alls

Áfj.	Ár	Km.dl	Km.yl	Km.hl
4	1992	88.44	90.76	96.06
1	1993	87.37	88.64	87.68
2	1993	85.84	88.78	88.73
3	1993	82.88	77.69	81.10
4	1993	84.45	89.42	92.91

Tollvarðafélag Íslands

Áfj.	Ár	Km.dl	Km.yl	Km.hl
4	1992	86.75	66.90	84.58
1	1993	87.76	67.29	80.35
2	1993	86.24	69.62	81.25
3	1993	84.11	63.93	77.70
4	1993	86.09	60.20	82.07

BSRB félögin hjá ríkinu, alls

Áfj.	Ár	Km.dl	Km.yl	Km.hl
4	1992	87.19	80.71	91.96
1	1993	86.10	79.85	84.66
2	1993	84.40	78.15	84.33

3	1993	81.97	67.40	77.25
4	1993	83.60	77.39	88.20

BHMR ríkisstarfsmenn:

BHMR höpur 1 (HÍK/G)

Áfj.	Ár	Km.dl	Km.yl	Km.hl
4	1992	89.43	85.22	94.57
1	1993	87.73	87.68	87.95
2	1993	87.94	61.98	81.19
3	1993	86.90	29.54	70.28
4	1993	86.41	80.80	90.70

BHMR höpur 2 (HÍK/F)

Áfj.	Ár	Km.dl	Km.yl	Km.hl
4	1992	85.39	78.60	88.21
1	1993	84.53	75.37	81.26
2	1993	84.36	79.47	82.89
3	1993	83.30	30.81	63.93
4	1993	82.68	93.69	91.39

BHMR höpur 3 (FH,FHA,KKHÍ,FTK) *

Áfj.	Ár	Km.dl	Km.yl	Km.hl
4	1992	78.86	278.84	105.60
1	1993	77.06	250.46	95.34
2	1993	76.67	271.57	98.81
3	1993	75.51	228.94	91.48
4	1993	74.91	262.46	99.44

* Félag háskólakennara á Akureyri kemur inn í höpinn fyrri hluta árs 1992.

BHMR höpur 4 (FHH, SSR, KFI, SÍF, MTÍ, RTÍ) *

Áfj.	Ár	Km.dl	Km.yl	Km.hl
4	1992	79.18	85.45	86.84
1	1993	78.71	93.22	82.41
2	1993	79.29	100.71	83.98
3	1993	78.88	82.84	79.29
4	1993	78.19	89.38	85.60

* Röntgentæknafélag Íslands kemur inn í höpinn frá og með ársbyrjun 1992.

BHMR höpur 5 (LÆI,DÍ,SSÍ,PI*)

Áfj.	Ár	Km.dl	Km.yl	Km.hl
4	1992	84.35	184.09	103.21
1	1993	82.87	180.71	97.43
2	1993	82.17	178.23	96.57
3	1993	79.50	153.51	88.97
4	1993	80.61	181.25	99.99

* Prestafélag Íslands fer úr höpum seinni hluta ársins 1992.

BHMR höpur 6 (KVH,KFÍF,SLÍR,FHSS)

Áfj.	Ár	Km.dl	Km.yl	Km.hl
4	1992	85.43	106.23	97.59
1	1993	83.76	103.13	90.51
2	1993	82.98	101.72	90.29
3	1993	81.26	89.13	83.90
4	1993	80.72	97.44	90.08

BHMR höpur 7 (KA,FÍN,SMN,FF)

Áfj.	Ár	Km.dl	Km.yl	Km.hl
4	1992	84.08	95.38	92.23

1	1993	82.39	90.13	85.30
2	1993	81.62	100.74	88.98
3	1993	80.20	99.05	86.03
4	1993	80.35	95.95	89.85

BHMR hópur 8 (FB, FÍF, ÚTG)

Áfj.	Ár	Km.dl	Km.yl	Km.hl
4	1992	82.65	106.10	94.24
1	1993	80.92	101.30	85.64
2	1993	80.43	99.39	86.61
3	1993	79.31	95.73	83.11
4	1993	78.70	109.14	91.30

BHMR félagin, alls

Áfj.	Ár	Km.dl	Km.yl	Km.hl
4	1992	84.61	101.95	94.81
1	1993	83.21	98.02	87.50
2	1993	82.87	101.76	88.99
3	1993	81.59	75.59	79.86
4	1993	81.19	105.39	92.56

Kennarasamband Íslands ríkisstarfsmenn:

Kennarasamband Íslands, grunnskólar

Áfj.	Ár	Km.dl	Km.yl	Km.hl
4	1992	85.93	84.34	92.05
1	1993	84.33	84.99	84.55
2	1993	84.01	58.58	77.96
3	1993	82.81	29.18	69.61
4	1993	82.05	80.72	87.81

Kennarasamband Íslands, framhaldsskólar

Áfj.	Ár	Km.dl	Km.yl	Km.hl
4	1992	85.98	99.54	95.98
1	1993	84.39	96.43	88.18
2	1993	84.28	92.01	86.90
3	1993	82.96	36.80	68.81
4	1993	82.13	103.91	93.69

Kennarasamband Íslands, alls

Áfj.	Ár	Km.dl	Km.yl	Km.hl
4	1992	85.93	86.19	92.44
1	1993	84.33	86.41	84.92
2	1993	84.02	62.58	78.82
3	1993	82.82	30.12	69.52
4	1993	82.06	83.69	88.44

Ýmsir hópar ríkisstarfsmanna:

Félag Íslenskra flugumferðarstjóra

Áfj.	Ár	Km.dl	Km.yl	Km.hl
4	1992	120.64	50.73	96.07
1	1993	118.54	56.31	94.43
2	1993	118.67	64.89	98.45
3	1993	117.10	79.29	104.06
4	1993	116.26	50.23	92.92

Hjúkrunarfélag Íslands

Áfj.	Ár	Km.dl	Km.yl	Km.hl
4	1992	89.03	91.10	94.87
1	1993	87.25	107.15	91.24
2	1993	89.27	117.75	93.17
3	1993	89.15	90.07	86.78
4	1993	88.22	99.66	94.21

Kjarafélag tæknifræðinga

Áfj.	Ár	Km.dl	Km.yl	Km.hl
4	1992	88.51	97.31	96.18
1	1993	87.05	88.49	87.52
2	1993	86.22	87.30	87.75
3	1993	84.51	88.70	86.33
4	1993	84.09	87.68	89.57

Læknafélag Íslands, sjúkrahússlæknar

Áfj.	Ár	Km.dl	Km.yl	Km.hl
4	1992	90.04	100.72	98.83
1	1993	88.35	97.99	93.11
2	1993	87.47	102.05	95.41
3	1993	85.50	94.68	90.42
4	1993	84.19	99.66	93.94

Starfsmannafélag Símfóníuhljómsveitar Íslands

Áfj.	Ár	Km.dl	Km.yl	Km.hl
4	1992	104.87	132.04	114.81
1	1993	93.63	55.94	91.51
2	1993	103.58	166.90	111.09
3	1993	85.89	18.97	80.17
4	1993	100.72	124.29	110.11

Stéttarfélag verkfræðinga

Áfj.	Ár	Km.dl	Km.yl	Km.hl
4	1992	86.51	108.21	98.98
1	1993	84.57	102.68	91.74
2	1993	83.59	95.98	89.75
3	1993	81.70	94.05	86.83
4	1993	81.28	96.89	91.39

Útan félaga, kjaradómsröðun *

Áfj.	Ár	Km.dl	Km.yl	Km.hl
4	1992	82.42	277.26	100.71
1	1993	80.30	167.49	86.62
2	1993	78.66	149.27	83.96
3	1993	77.41	110.05	79.90
4	1993	76.76	157.17	84.36

* Nokkur hópur manna fer úr kjaradómsröðun frá og með 1/3 1993 yfir í kjaranefnd.

Útan félaga, Kjaranefnd *

Áfj.	Ár	Km.dl	Km.yl	Km.hl
1	1993	100.00	100.00	100.00
2	1993	99.58	86.78	93.65
3	1993	98.99	84.63	93.34
4	1993	98.76	74.50	91.73

* Kjaranefnd verður til 1/3 1993, tölur fyrir mars 1993 eru notaðar fyrir janúar og febrúar til að fylla árstjórnunginn.

Útan félaga, ráðherraröðun *

Áfj.	Ár	Km.dl	Km.yl	Km.hl
4	1992	82.51	118.68	100.25
1	1993	79.68	104.21	88.17

Mars 1994

2	1993	75.12	110.28	88.29
3	1993	73.92	101.68	83.06
4	1993	73.59	111.90	89.83

Nokkur hópur manna fer úr ráðherraröðun og yfir í kjaranefnd frá og með 1/3 1993.

Prestafélag Íslands *

Áfj.	Ár	Km.dl	Km.yl	Km.hl
1	1993	100.00	100.00	100.00
2	1993	104.05	235.84	108.05
3	1993	115.25	427.36	122.29
4	1993	109.88	408.04	124.44

* Reiknast sem sér félag frá og með 1. ársfj. 1993.

Reykjavíkurborg:

Starfsmannafélag Reykjavíkurborgar

Áfj.	Ár	Km.dl	Km.yl	Km.hl
4	1992	88.67	98.82	98.08
1	1993	86.27	93.76	87.89
2	1993	85.01	93.79	86.76
3	1993	83.41	74.41	79.83
4	1993	84.81	94.73	93.48

St.Fv. Háskólahópur

Áfj.	Ár	Km.dl	Km.yl	Km.hl
4	1992	82.03	97.52	92.50
1	1993	80.86	91.53	85.44
2	1993	80.09	92.33	85.17
3	1993	78.44	82.88	80.86
4	1993	77.89	89.61	86.99

Fóstrufélag Íslands (R.borg)

Áfj.	Ár	Km.dl	Km.yl	Km.hl
4	1992	96.93	117.99	106.68
1	1993	95.04	103.09	95.39
2	1993	97.01	108.73	97.90
3	1993	98.31	85.01	95.11
4	1993	97.93	100.21	104.35

Hjúkrunarfélag Íslands (R.borg)

Áfj.	Ár	Km.dl	Km.yl	Km.hl
4	1992	89.10	97.07	97.80
1	1993	88.33	97.62	92.64
2	1993	88.02	109.41	94.60
3	1993	87.06	81.05	85.32
4	1993	86.61	83.89	91.04

Sjúkraliðafélag Íslands (R.borg)*

Áfj.	Ár	Km.dl	Km.yl	Km.hl
4	1992	105.19	113.24	113.85
1	1993	103.08	95.13	100.92
2	1993	102.69	130.33	107.15
3	1993	101.23	61.81	87.57
4	1993	100.94	86.68	102.83

* Kaupmáttur miðar við 1.ársfj.1992= 100.00

Bandalög og hópar:

BSRB félagin hjá ríkinu, alls

Áfj.	Ár	Km.dl	Km.yl	Km.hl
4	1992	87.19	80.71	91.96
1	1993	86.10	79.85	84.66
2	1993	84.40	78.15	84.33
3	1993	81.97	67.40	77.25
4	1993	83.60	77.39	88.20

BHMR félagin, alls

Áfj.	Ár	Km.dl	Km.yl	Km.hl
4	1992	84.61	101.95	94.81
1	1993	83.21	98.02	87.50
2	1993	82.87	101.76	88.99
3	1993	81.59	75.59	79.86
4	1993	81.19	105.39	92.56

Kennarasamband Íslands, alls

Áfj.	Ár	Km.dl	Km.yl	Km.hl
4	1992	85.93	86.19	92.44
1	1993	84.33	86.41	84.92
2	1993	84.02	62.58	78.82
3	1993	82.82	30.12	69.52
4	1993	82.06	83.69	88.44

Starfsmannafélag Reykjavíkurborgar

Áfj.	Ár	Km.dl	Km.yl	Km.hl
4	1992	88.67	98.82	98.08
1	1993	86.27	93.76	87.89
2	1993	85.01	93.79	86.76
3	1993	83.41	74.41	79.83
4	1993	84.81	94.73	93.48

5.0. Önnur sveitarfélög.

5.1. Inngangur.

KOS hefur undanfarið safnað launaupplýsingum frá sveitarfélögum um viðsvegar um landið. Þessi gagnasöfnun er enn á frumstigi og ekki hefur verið talið mögulegt fyrr en nú að birta upplýsingar um þau.

Mörg mismunandi launaforrit eru í notkun og/eða útgáfur launaforrita og hefur það gert samræmd skil erfiðari.

Hjá sumum sveitarfélögum er launakerfið sett upp þannig að laungreiðslur af ýmsu tagi er ekki unnt að setja á þá staði sem óskandi væri. Eingreiðslur s.s. desemberuppbot lenda í sumum tilfellum í liðinn dagvinnulaun í staðinn fyrir önnur laun. Þetta sést á því að dagvinnulaunin í töflunum hér að neðan eru óeðlilega há í nóvember og desember miðað við hina mánuðina. Unnið er að því að lagfæra þetta ásamt ýmsu öðru sem færa má til betri vegar.

Þeir opinberu aðilar sem unnið er úr núna eru: Akureyri, Dalvík, Egilsstaðir, Hafnarfjörður, Kópavogur, Orkubú Vestfjarða vegna F.O.S. á Vestfjörðum, Sauðárkrúkur, Sel-tjarnarnes og Vestmannaeyjar.

Þegar vísað er í starfsmannafélög hér á eftir er átt við starfsmannafélögin á ofangreindum stöðum, en félag opinberra starfsmanna á Vestfjörðum hjá Orkubú Vestfjarða og félag opinberra starfsmanna á Austurlandi hjá Egilsstaðabæ. Einnig voru unnar upplýsingar um önnur félög opinberra starfsmanna þessara sömu sveitarfélaga. Stöðugildi annarra stéttarfélaga voru það fá að ekki er unnt að birta tölur nema fyrir Fóstrufélag Íslands innan þessarra sveitarfélaga. Samtölur voru teknar af öðrum stéttarfélögum t.d. háskólamönnum, kennurum, hjúkrunarfræðingum ljósmæðrum o.fl. og birtist það hér sem samtala fyrir þá hópa undir heitinu: Aðrir opinberir starfsmenn.

Ekki eru öll sveitarfélög samflots, sem KOS fær upplýsingar um, inni í þessum tölum, sem hér birtast. Í sumum tilfellum féllu niður skil vegna breytinga á launakerfum eða vegna erfiðleika í sambandi við tölvubúnað. Í þeim tilfellum var ákveðið að sleppa viðkomandi sveitarfélagi alveg út úr þessum útreikningum.

5.2. Mánaðartölur frá nokkrum sveitarfélögum:

Samtals starfsmannafélög :

M	Ár	Stg.	DI.	YI.	ÖI.	HI.
7	1993	1207.40	78,737	23,911	10,679	113,327
8	1993	1143.13	80,602	23,162	11,257	115,021
9	1993	1059.51	82,023	23,631	11,219	116,873
10	1993	1050.85	80,109	27,891	11,933	119,933
11	1993	1063.24	85,732	27,880	23,904	137,515
12	1993	1046.03	88,234	30,317	18,549	137,100

Fóstrufélag Íslands (sv.fél.)

M	Ár	Stg.	DI.	YI.	ÖI.	HI.
7	1993	134.50	82,221	14,337	3,419	99,977
8	1993	139.53	86,996	15,516	3,098	105,610

Mars 1994

9	1993	136.49	85,196	16,983	3,492	105,671
10	1993	147.56	84,458	18,972	3,841	107,271
11	1993	150.40	85,667	18,046	22,561	126,274
12	1993	150.19	89,152	16,290	6,009	111,451
Önnur félög utan starfsmannafélaga:						
M	Ár	Stg.	DI.	YI.	ÖI.	HI.
7	1993	93.89	113,145	24,064	10,742	147,951
8	1993	90.32	114,333	24,006	9,915	148,254
9	1993	85.00	116,662	31,738	13,928	162,328
10	1993	98.12	113,771	32,442	13,589	159,801
11	1993	99.80	110,895	28,633	26,168	165,696
12	1993	91.50	115,323	32,990	21,675	169,988

5.3. Ársfjórðungstölur frá nokkrum sveitarfélögum:

Samtals starfsmannafélög innan samflots:

Afj.	Ár.	Stg.	DI.	YI.	ÖI.	HI.
3	1993	1,136.68	80,383	23,573	11,041	114,997
4	1993	1,053.37	84,690	28,690	18,151	131,531

Fóstrufélag Íslands (sv.fél.)

Afj.	Ár.	Stg.	DI.	YI.	ÖI.	HI.
3	1993	136.84	84,833	15,618	3,334	103,785
4	1993	149.38	86,437	17,763	10,850	115,049

Önnur félög utan starfsmannafélaga:

Afj.	Ár.	Stg.	DI.	YI.	ÖI.	HI.
3	1993	89.74	114,654	26,468	11,470	152,592
4	1993	96.47	113,270	31,302	20,483	165,055

6.1. Framfærsluvísitala með grunn 1981:

Hér að neðan er yfirlit yfir framfærsluvísitöluna eins og hún er útgefin af Hagstofu Íslands. Þessi grunnur er notaður í útreikningum KOS, þegar vegið er með framfærsluvísitölunni. **Framfærsluvísitala frá 1981 samkvæmt Hagstofu Íslands**

ÁR/MÁN	1	2	3	4	5	6	7	8	9	10	11	12
1981	100.00	101.62	104.67	109.41	109.77	115.70	118.30	119.61	124.26	127.53	131.48	138.68
1982	141.10	144.26	152.00	158.80	159.94	168.78	173.55	178.79	194.01	202.08	210.10	221.70
1983	230.91	241.93	267.21	285.36	298.50	327.16	339.98	362.52	365.21	376.52	386.85	391.62
1984	394.44	396.99	401.32	407.03	410.61	420.17	424.06	430.73	433.39	438.20	443.80	465.31
1985	485.44	502.11	515.73	524.38	535.42	545.31	558.46	575.28	590.24	603.27	616.60	632.52
1986	651.14	665.99	655.79	659.80	671.07	675.52	678.42	686.08	694.22	697.19	711.49	717.96
1987	734.63	745.43	756.46	766.98	776.35	791.92	805.77	825.82	835.19	848.96	876.12	893.43
1988	926.61	934.40	943.01	956.55	973.38	1006.90	1041.80	1063.40	1071.20	1074.80	1075.50	1077.50
1989	1095.50	1112.00	1142.50	1167.30	1190.30	1225.40	1233.90	1250.50	1275.90	1301.10	1320.70	1349.30
1990	1355.70	1377.80	1389.20	1393.40	1406.00	1415.70	1425.00	1429.40	1429.20	1433.10	1442.90	1446.40
1991	1455.50	1459.80	1463.30	1470.10	1487.70	1508.20	1518.00	1529.70	1538.90	1551.00	1557.50	1555.80
1992	1559.60	1566.10	1563.30	1563.20	1562.10	1567.60	1571.50	1571.50	1569.90	1570.90	1570.90	1579.10
1993	1597.50	1608.50	1610.40	1615.00	1618.80	1617.80	1632.20	1647.30	1652.50	1662.20	1662.20	1654.00