

Fréttarit KOS

Nr. 24

Tölur ársins 2000

KJARARANNSÓKNARNEFND OPINBERRA STARFSMANNA (KOS)
skipa nú eftirtaldir aðilar:

Fulltrúar atvinnurekenda:

Birgir Björn Sigurjónsson
Gunnar Björnsson
Hrönn Pálsdóttir
Lúðvík Hjalti Jónsson
- óskipað

Fulltrúar launafólks:

Árni Sigurjónsson
Eiríkur Jónsson
Gunnar Gunnarsson
Jens Andrésson
Ómar S. Harðarson

Framkvæmdastjórn **KOS** skipa:

Birgir Björn Sigurjónsson, Gunnar Gunnarsson, Hrönn Pálsdóttir og Ómar S. Harðarson

Skrifstofa **KOS**

Framkvæmdastjóri : Geir Þorsteinsson
Fulltrúi : Kristín **Ósk** Róbertsdóttir

Heimilisfang :

KJARARANNSÓKNARNEFND OPINBERRA STARFSMANNA
BORGARTÚNI 21, 4. hæð.
105 REYKJAVÍK

Síminn hjá KOS er: 562 - 6030
Bréfsími er 562 - 6113

Netfang: kos@simnet.is
Heimasíða á Netinu: <http://www.simnet.is/kos>

EFTIRPRENTUN ER HEIMIL ÚR RITINU, ENDA SÉ UPPRUNA GETIÐ

ISSN 1027-4081

KJARARANNSÓKNARNEFND OPINBERRA STARFSMANNA starfar samkvæmt 34. grein laga nr. 94/1986 um kjarasamninga opinberra starfsmanna, sem hljóðar þannig:

Á vegum þeirra aðila, sem lög þessi taka til, starfí nefnd er annist kjararannsóknir og aðra upplýsingaöflun vegna kjarasamninga.

Nefndin skal skipuð jafnmörgum fulltrúum stéttarfélaganna og vinnuveitenda samkvæmt nánari ákvæðum í reglugerð sem sett skal að fengnum tillögum heildarsamtaka opinberra starfsmanna og Sambands íslenskra sveitarfélaga.

Nefndin setur sér starfsreglur, m.a. um starfssvið og starfshætti.

Kostnaður við störf nefndarinnar greiðist úr ríkissjóði.

FRÉTTARIT KOS

Nr. 24

Maí 2001

Tölur fyrir allt árið 2000

Útgefandi: **Kjararannsóknarnefnd
opinberra starfsmanna**

Skrifstofa KOS: Borgartúni 21, 4. hæð
105 REYKJAVÍK
Sími: 562-6030

Netfang: kos@simnet.is

Heimasíða KOS: <http://www.simnet.is/kos>

Efnisyfirlit

1. Fréttarit KOS Nr. 24	
1.1 Skýringar	5
1.2 Frá framkvæmdastjórn KOS	7
1.3 Listi yfir stéttarfélög og hópa sem eru í heftinu	8
2. Starfsmenn ríkis og Reykjavíkurborgar	
2.1 Yfirlit um skiptingu og fjölda opinberra starfsmanna	9
2.2 Meðallaun opinberra starfsmanna ríkis og Reykjavíkurborgar	10
2.3 Dreifing dagvinnulauna stéttarfélaganna	12
3. Meðaltal dagvinnulauna, yfirvinnulauna og annarra launa	
3.1 BSRB, ríkisstarfsmenn	17
3.2 BHM, ríkisstarfsmenn	23
3.3 Kennarasamband Íslands, ríkisstarfsmenn	33
3.4 Ýmsir, ríkisstarfsmenn	34
3.5 Starfsmenn Reykjavíkurborgar	42
4. Starfsmenn annarra sveitarfélaga	
4.1 Inngangur	47
4.2 Yfirlit um stöðu	48
5. Ýmislegt	
5.1 Vísitala neysliverðs (framfærsluvísitala) með grunn 1981:	50

1. Fréttarit KOS

1.1 Skýringar

Í þessari útgáfu eru starfsmenn ríkisins, sem fá greidd laun sem unnin eru í launavinnslukerfi ríkisins og starfsmenn Reykjavíkurborgar sem fá laun úr launavinnslukerfi Reykjavíkurborgar. Jafnframt eru í heftinu launaupplýsingar frá nokkrum öðrum sveitarfélögum en

Reykjavíkurborg. Áfram er unnið að því að taka inn hópa frá fleiri bæjar- og sveitarfélögum og fyrst um sinn er miðað við að fá tölur frá öllum kaupstöðum svo og öðrum sveitarfélögum, sem hafa fleiri en 1000 íbúa.

Skýringar:

GR. STG.	=	Greidd stöðugildi í dagvinnu (Stg.)
STÖÐUGILDI	=	Samanlagt starfshlutfall starfsmanna í hverjum hóp. (STG).
DAGVINNUL.	=	Laun og aðrar greiðslur sem greiddar eru fyrir dagvinnutíma, (Dl.)
YFIRVL.	=	Greidd laun fyrir yfirvinnu. (Yl.)
ÖNNUR L.	=	Öll önnur greidd laun á launaseðlum. (Öl.)
HEILDARL.	=	Summan af dagvinnulaunum, yfirvinnulaunum og öðrum launum (Hl.)
MEÐAL MÁN- AÐARLAUN	=	Summa dagvinnulauna deilt með summu stöðugilda fyrir hvert félag eða hóp

Breyting var gerð á vinnslu dagvinnulauna frá og með 1990. Öll laun sem tilheyra dagvinnu reiknast nú sem dagvinnulaun og um leið reiknast þau yfir í hlutfall stöðugilda og koma þar einnig til viðbótar.

Á undanförunum árum hafa orðið breytingar á aðild stéttarfélaganna að bandalögum og hópar starfsmanna, sem áður voru í tilteknu stéttarfélagi, hafa stofnað ný en dæmi eru einnig um stéttarfélög sem hafa sameinast. Þá hafa orðið umfangsmiklar breytingar á tímabilinu á

hópunum „Kjaradómur“ og „Utan félaganna“ einkum vegna setningar laga nr. 120/1992 um Kjaradóm og kjaranefnd, sem leiddi m.a. til þess að stofnað var til hópsins „Kjaranefnd“ frá mars 1993. Í kjölfar setningar laga nr. 70/1996 og afleiddra lagabreytinga á sérlögum hafa enn orðið tilfærslur í hópunum „Kjaradómur“ og „Kjaranefnd“. Þessar breytingar hafa falið í sér að einstaklingar sem voru yfirleitt áður í stéttarfélögum (háskólanna) hafa verið settir undir Kjaradóm og Kjaranefnd. Þá var með lögum ákveðið að frá 1. ágúst 1996

skyldu kennarar og skólástjórnendur við grunnskóla vera starfsmenn sveitarfélaga. Ekki eru gerðar sérstakar ráðstafanir til að reikna hópa, félög eða bandalög afturvirkir út frá breyttum forsendum. Í flestum tilvikum byrja slíkir hópar eða félög frá þeim tíma sem til þeirra er stofnað. Stjórnumerkt er við slík félög

og getið upphafstímabilis sem kaupmáttarútreikningur miðast við.

Athuga ber að meðaltölur launa sumarmánaða eru að jafnaði lægri en aðra mánuði vegna afleysinga og ráðninga sumarfólks.

Sjúkrahús Reykjavíkur fer frá Reykjavíkurborg yfir til ríkisins um áramótin 1998/1999. Tölur þeirra stéttarfélaga og hópa sem voru áður hjá Reykjavíkurborg en eru nú hjá ríkinu breytast við þetta ýmist til hækkunar eða lækkunar.

Ástæða er til að vekja sérstaka athygli á breyttum hlutföllum launategunda hjá mörgum stéttarfélögum, sem m.a. má rekja til nýja launakerfisins, sem tók gildi í kjölfar kjarasamninga sem gerðir voru árið 1997. Dagvinnulaunahluti þeirra eykst en yfirvinnuhluti minnkar.

Jafnframt geta verið sveiflur í launum á milli mánaða hjá einstökum stéttarfélögum og/eða hópum vegna afturvirkra leiðréttinga á launum.

1.2 Frá framkvæmdastjórn KOS

Í þessu hefti KOS eru upplýsingar á grunni frá og með árinu 1990. Eins og áður er unnið úr öllum greiddum launum frá viðkomandi launaskrifstofum.

Kosturinn við þessar upplýsingar, umfram þær sem fást við kaup og kjör annarra en þeirra er vinna hjá ríki og borg, er að hér er **ekki um úrtak** að ræða. Upplýsingarnar ná til launa, sem skráð eru í launavinnslukerfi ríkisins og launavinnslukerfi Reykjavíkurborgar. Þar með er ekki sagt að efnið sé gallalaust.

Tölurnar sýna laun allra þeirra, sem í starfi eru á hverjum tíma. Þetta getur valdið erfiðleikum í samanburði. T.d. lækka meðaldagvinnulaun flestra stéttarféлага yfir sumarmánuðina, vegna þess að sumarafleysingafólkið kemur inn í lægstu starfsaldursþrepin og verður að taka tillit til þess, þegar sumarmánuðirnir eru bornir saman við aðra mánuði.

Meðallaun og kaupmáttur lítilla hópa, geta breyst mjög mikið við það eitt, að nokkrir starfsmenn í efsta starfsaldursþrepi fara á eftirlaun en nýliðar taka við.

Stærsta vandamálið er þó að ná í samanburðarhæfar tölur um laun og aðrar greiðslur til launþega á almennum vinnumarkaði og þeirra opinberu starfs-

manna sem ekki eru í launavinnslukerfi ríkisins eða launavinnslukerfi Reykjavíkurborgar

KOS vinnur að því m.a. að finna leiðir til að endurbæta talnaefnið með tilliti til ofantalinna þátta.

Breytingar voru gerðar á útliti og innihaldi 20. Fréttarits KOS. Meðallaun á félög og hópa voru kyngreind, ef fjöldi karla eða kvenna nær 10 stöðugildum. Myndir sýna nú dreifingu dagvinnulauna innan hvers félags/hóps. Markmiðið með breytingunum er að gefa lesendum betri upplýsingar. Ætlunin er að fitja upp á frekari breytingum í framtíðinni.

1.3 Listi yfir stéttarfélög og hópa sem eru í heftinu

BSRB, ríkisstarfsmenn

Félag Flugmálastarfsmanna ríkisins
Félag starfsmanna stjórnarráðsins
Landssamband Lögreglumanna
Sjúkraliðafélag Íslands
Starfsmannafélag ríkisútvarpsins
Starfsmannafélag sjónvarpsins
Starfsmannafélag ríkisstofnana, tæknih.
Starfsmannafélag ríkisst., skrifstofuh.
Starfsmannafélag ríkisstofnana, heilbr.h.
Starfsmannafélag ríkisstofnana, alls
Tollvarðafélag Íslands
BSRB félögin hjá ríkinu, alls

BHM, ríkisstarfsmenn

Félag tækniskólakennara og Kennarafélag KHÍ
(Kennaraháskóla Íslands)
Dýralæknafélag Íslands, Stéttarfélag sálfræðinga á Íslandi.
Stéttarfélag sjúkrahjálfara, Iðjubjálfafélag Íslands og Stéttarfélag íslenskra félagsráðgjafa
Meinataeknafeleg Íslands og Röntgenteknafeleg Íslands
Félag íslenskra náttúrufræðinga
Fél. ísl. félagsvísindamanna og Félag íslenskra fræða - kjaradeild
Ljósmeðrafélag Íslands *
Stéttarfélag bókasafns- og upplýsingafræðinga
Félag fréttaamanna
Félag háskólakennara
Félag háskólakennara á Akureyri
Fél. háskólam. starfsm. stjórnarráðsins
Félag íslenskra hjúkrunarfræðinga
Kjaraf. viðskipta- og hagfræðinga
Stéttarfél. háskólam. á matvæla- og næringarsviði
Stéttarfélag lögfræðinga
Útgarður, félag háskólamanna
Þroskaþjálfafélag Íslands *
BHM félögin hjá ríkinu, alls

Kennarasamband Íslands.

Kennarasamband Íslands framhaldsskólar
Hið ísl. kennarafél., Framh.sk. *

Ýmsir hópar ríkisstarfsmanna

Félag íslenskra flugumferðarstjóra
Félag íslenskra leikskólakennara *
Kjarafélag tæknifræðinga
Læknafeleg Íslands
Starfsmannafél. Sinfóníuhlj. Íslands
Stéttarfélag verkfræðinga
Kjaranefnd heilsugæslulækna
Kjaranefnd prófessorar
Kjaradómur
Kjaradómur, dómamar
Kjaranefnd
Leikarafélag Íslands *
Utan félaga
Prestafélag Íslands
Stéttarfélag íslenskra lyfjafræðinga
Starfsmannafélag Alþingis

Reykjavíkurborg

Starfsmannafélag Reykjavíkurborgar
án háskólahóps
Starfsmannafélag Reykjavíkurborgar, háskólahópur
Starfsmannafélag Reykjavíkurborgar alls
Félag íslenskra leikskólakennara hjá Rborg.
Sjúkraliðafélag Íslands
Landssamband slökkviliðsmanna
Háskólahópur innan BHM
Háskólahópur utan bandalaga
Kennarahópur hjá Rborg (KÍ, HÍK)

Önnur sveitarfélög.

Kos hefur m.a. að markmiði að safna upplýsingum frá öllum kaupstöðum og þeim sveitarfélögum sem hafa 1000 íbúa eða fleiri. Launakerfin sem notuð eru í sveitarfélögum hafa verið undirbúin til þess að skila gögnum, eða þá að verið er að undirbúa þau til þess að geta skilað þessum gögnum til KOS. Jafnframt hafa sum sveitarfélögin verið að skipta um tölvukerfi. Kjararannsóknarnefnd (ASÍ og SA, skammstafað KRN) hefur unnið að því undanfarið ár að þróa prófunarforrit á þessi gögn og hefur, vegna barnsburðarorlofs hjá starfsmanni KOS, unnið að söfnun og tékkun á gögnum. Áfram munu KOS og KRN safna upplýsingum sameiginlega frá sveitarfélögum og væntanlega koma tölur unnar úr þeim gögnum í næsta fréttarití KOS. Staða þessara mála skýrist betur í kaflanum um önnur sveitarfélög.

* Félag íslenskra leikskólakennara fer úr BSRB frá og með 1. janúar 2000,

* Leikarafélag Íslands fer úr BSRB frá og með 1. janúar 2000,

* Hið ísl. kennarafél., framh.sk. fer út úr BHM frá og með 1 janúar 2000.

2. Starfsmenn ríkis og Reykjavíkurborgar

Hér á eftir fer yfirlit um samsetningu hópa og bandalaga skipt eftir kyni, upplýsingar um meðallaun og að síðustu

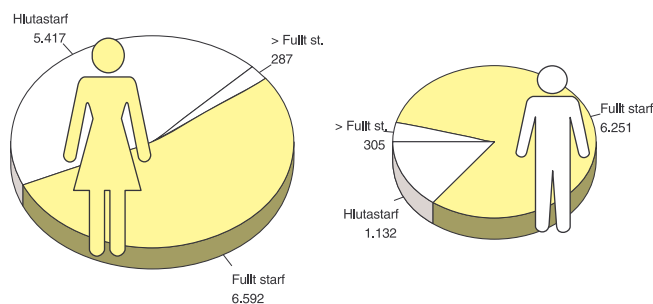
dreifing dagvinnulauna karla og kvenna skipt eftir stéttarfélögum/hópum.

2.1 Yfirlit um skiptingu og fjölda opinberra starfsmanna ríkis og Reykjavíkurborgar í nóvember 2000

Alls voru 19.984 einstaklingar í gagnasafni í nóvember 2000. Það svarar til tæplega 13 % af fjölda vinnandi manna

á Íslandi. Konur voru 12.296 og karlar voru 7.688.

Mynd 2.1.1. Skipting fjölda eftir kyni og hlutfalli starfs.



Taflan hér á eftir sýnir skiptingu starfsmanna eftir kyni og starfshlutfalli innan bandalaga og hópa. Eingöngu er um að ræða ríkisstarfsmenn neðangreindra bandalaga og hópa. Fjöldi kennara mið-

ast við október 2000, vegna verkfalls þeirra í nóvember og desember. Tölurnar fyrir Reykjavíkurborg sýna skiptingu allra opinberra starfsmanna Reykjavíkurborgar.

Tafla 2.1.1 Skipting fjölda eftir hópum, kynjum og hlutfalli starfs.

Hópur	Kyn	Hlutastarf		Fullt starf		>Fullt starf		Samtölur	
		Fjöldi	Hlutfall	Fjöldi	Hlutfall	Fjöldi	Hlutfall	Fjöldi	Hlutfall
BSRB ríkisstarfsmenn	Karlar	372	15,56%	1.918	80,25%	100	4,18%	2.390	100,00%
	Konur	2.094	48,49%	2.126	49,24%	98	2,27%	4.318	100,00%
BHM ríkisstarfsmenn	Karlar	192	13,52%	1.172	82,54%	56	3,94%	1.420	100,00%
	Konur	1.618	48,56%	1.629	48,89%	85	2,55%	3.332	100,00%
Kennarasamband Íslands	Karlar	48	7,19%	614	91,92%	6	0,90%	668	100,00%
	Konur	136	21,55%	492	77,97%	3	0,48%	631	100,00%
Ýmsir ríkisstarfsmen	Karlar	270	14,75%	1.439	78,63%	121	6,61%	1.830	100,00%
	Konur	152	25,04%	427	70,35%	28	4,61%	607	100,00%
Starfsmenn Reykjavíkurborgar	Karlar	250	18,12%	1.108	80,29%	22	1,59%	1.380	100,00%
	Konur	1.417	41,58%	1.918	56,28%	73	2,14%	3.408	100,00%

Hlutfallstölur eru reiknaðar af heildarfjölda einstaklinga innan hvers kyns innan hvers hóps eða bandalags

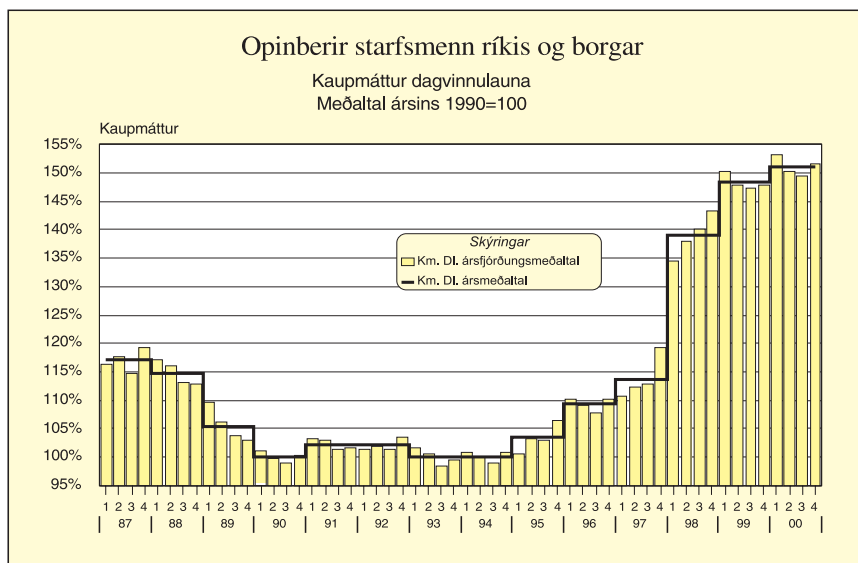
2.2 Meðallaun opinberra starfsmanna ríkis og Reykjavíkurborgar frá og með 1. ársfjórðungi 1987. Kaupmáttur miðast við meðaltal ársins 1990 = 100

Ár	Stg.	DI.	Breyting	HI.	Breyting	Km.DI	Km.HI.
1987	16.805,15	49.904		71.855		117,12	115,94
1988	17.515,13	61.496	23,23%	87.804	22,20%	114,76	112,65
1989	18.064,45	68.203	10,91%	97.777	11,36%	105,41	103,89
1990	18.486,49	74.761	9,62%	108.744	11,22%	100,00	100,00
1991	18.497,11	81.604	9,15%	121.686	11,90%	102,21	104,78
1992	19.011,68	84.693	3,79%	126.520	3,97%	102,01	104,77
1993	19.093,22	86.323	1,92%	128.262	1,38%	99,93	102,08
1994	19.539,24	87.785	1,69%	132.140	3,02%	100,06	103,55
1995	19.856,16	92.178	5,00%	138.914	5,13%	103,36	107,09
1996	19.786,59	99.605	8,06%	150.291	8,19%	109,23	113,31
1997	19.016,52	105.545	5,96%	160.072	6,51%	113,71	118,56
1998	17.511,81	131.229	24,33%	189.300	18,26%	138,99	137,84
1999	16.845,24	144.540	10,14%	207.022	9,36%	148,30	146,03
2000	17.980,23	154.864	7,14%	223.245	7,84%	151,10	149,75

Ár	Ársfj.	Stg.	DI.	Breyting	HI.	Breyting	Km.DI	Km.HI.
1987	1	16.278,38	45.924		67.405		116,34	117,40
	2	16.902,54	48.539	5,69%	71.362	5,87%	117,77	119,04
	3	17.192,63	49.911	2,83%	67.825	-4,96%	114,64	107,10
	4	16.847,04	55.113	10,42%	80.764	19,08%	119,25	120,15
1988	1	16.921,24	57.982	5,21%	84.801	5,00%	117,16	117,81
	2	17.526,45	60.208	3,84%	86.140	1,58%	116,16	114,25
	3	18.013,09	63.401	5,30%	85.895	-0,28%	113,09	105,34
	4	17.599,75	64.208	1,27%	94.302	9,79%	112,71	113,80
1989	1	17.743,25	64.779	0,89%	95.078	0,82%	109,56	110,56
	2	18.210,10	67.116	3,61%	96.240	1,22%	106,13	104,63
	3	18.495,68	68.825	2,55%	94.171	-2,15%	103,70	97,55
	4	17.808,75	72.078	4,73%	105.782	12,33%	102,84	103,76
1990	1	18.022,80	73.616	2,13%	105.445	-0,32%	101,17	99,63
	2	18.304,75	74.121	0,69%	107.576	2,02%	99,63	99,41
	3	19.252,42	74.731	0,82%	102.054	-5,13%	98,85	92,80
	4	18.366,00	76.555	2,44%	120.158	17,74%	100,35	108,29
1991	1	17.878,81	79.648	4,04%	119.665	-0,41%	103,07	106,46
	2	18.667,43	81.055	1,77%	121.795	1,78%	102,83	106,23
	3	19.288,88	82.025	1,20%	114.704	-5,82%	101,33	97,42
	4	18.153,31	83.649	1,98%	130.983	14,19%	101,61	109,39
1992	1	18.659,89	83.934	0,34%	125.462	-4,22%	101,42	104,23
	2	19.206,39	84.287	0,42%	127.366	1,52%	101,76	105,72
	3	19.584,69	84.367	0,09%	117.116	-8,05%	101,43	96,80
	4	18.595,74	86.217	2,19%	136.610	16,65%	103,48	112,72
1993	1	18.531,27	86.341	0,14%	127.949	-6,34%	101,57	103,48
	2	19.210,56	85.963	-0,44%	127.954	0,00%	100,39	102,73
	3	19.799,55	85.587	-0,44%	119.030	-6,97%	98,32	94,01
	4	18.831,49	87.448	2,17%	138.590	16,43%	99,53	108,44
1994	1	18.910,64	88.049	0,69%	130.674	-5,71%	100,78	102,83
	2	19.690,19	87.544	-0,57%	134.501	2,93%	99,94	105,56
	3	20.252,67	86.956	-0,67%	122.102	-9,22%	98,88	95,46
	4	19.303,45	88.641	1,94%	141.699	16,05%	100,72	110,69
1995	1	17.890,62	89.188	0,62%	134.113	-5,35%	100,53	103,93
	2	20.408,56	91.493	2,58%	140.400	4,69%	103,17	108,85
	3	21.116,89	92.109	0,67%	128.459	-8,50%	103,03	98,78
	4	20.008,56	95.622	3,81%	152.724	18,89%	106,35	116,77
1996	1	20.040,51	99.458	4,01%	149.069	-2,39%	110,15	113,50
	2	20.781,34	99.189	-0,27%	150.624	1,04%	109,06	113,86
	3	20.330,94	98.658	-0,54%	138.882	-7,80%	107,69	104,22
	4	17.993,58	101.318	2,70%	164.159	18,20%	110,25	122,81
1997	1	18.517,27	101.711	0,39%	159.611	-2,77%	110,60	115,92
	2	19.308,21	103.895	2,15%	164.881	3,30%	112,22	118,90
	3	19.843,03	105.106	1,17%	153.364	-6,99%	112,88	110,00
	4	18.397,58	111.610	6,19%	182.644	19,09%	119,21	130,01
1998	1	16.957,25	126.325	13,18%	182.724	0,04%	134,40	133,66
	2	17.644,34	130.526	3,33%	189.726	3,83%	137,94	137,85
	3	18.127,02	132.073	1,19%	179.207	-5,54%	140,04	130,63
	4	17.318,64	135.862	2,87%	205.869	14,88%	143,41	149,40
1999	1	16.361,06	143.226	5,42%	202.797	-1,49%	150,30	146,31
	2	16.994,97	142.853	-0,26%	206.290	1,72%	147,82	146,75
	3	17.386,24	144.524	1,17%	196.093	-4,94%	147,22	137,32
	4	16.638,70	147.573	2,11%	223.344	13,90%	147,95	153,94

Ár	Ársfj.	Stg.	DI.	Breyting	HI.	Breyting	Km.DI	Km.HI.
2000	1	17.625,32	154.534	4,72%	221.476	-0,84%	153,30	151,05
	2	18.300,34	153.528	-0,65%	223.283	0,82%	150,17	150,15
	3	18.472,17	153.758	0,15%	212.676	-4,75%	149,47	142,13
	4	17.523,07	157.759	2,60%	236.126	11,03%	151,62	156,02

Mynd 2.2.1



* Ath að stór hópur ríkisstarfsmanna fellur út úr gagnasafni KOS frá og með áramótum 1996 -1997, s.s. starfsmenn Pósts og Síma og grunnskólakennarar annarra sveitarfélaga en Reykjavíkurborgar.

Sjúkrahús Reykjavíkur fer frá Reykjavíkurborg yfir til ríkisins um áramótin 1998/1999. Tölur þeirra stéttarfélaganna og hópa sem voru áður hjá Reykjavíkurborg en eru nú hjá ríkinu breytast við þetta ýmist til hækkunar eða lækkunar.

Ástæða er til að vekja sérstaka athygli á breyttum hlutföllum launategunda hjá mörgum stéttarfélögum, sem m.a. má rekja til nýja launakerfisins, sem tók gildi í kjölfar kjarasamninga sem gerðir voru árið 1997. Dagvinnulaunahluti þeirra eykst en yfirvinnuhluti minnkar.

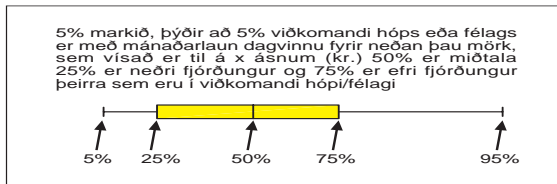
Jafnframt geta verið sveiflur í launum á milli mánaða hjá einstökum stéttarfélögum og/eða hópum vegna afturvirkra leiðréttinga á launum.

2.3 Dreifing dagvinnulauna stéttarfélaga og hópa eftir kyni í nóvember 2000

Hér á eftir eru sýnd gröf, þar sem er búið að reikna dreifingu mánaðarlauna í dagvinnu hjá stéttarfélögum/hópum. Miðað er við nóvembermánuð 2000 og dagvinnulaun mánaðarins eru eins og áður

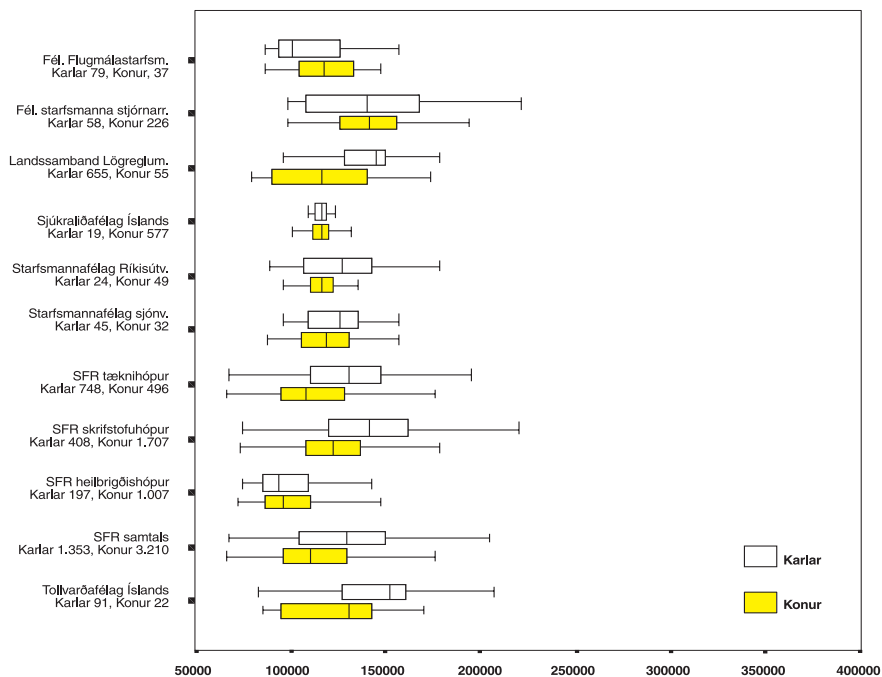
uppreiknuð miðað við fullt starf. Starfsmönnum með minna en 10% starf var sleppt. Fjöldi starfsmanna af hvoru kyni er sýndur fyrir neðan nafn hvers félags/hóps.

Skýring:



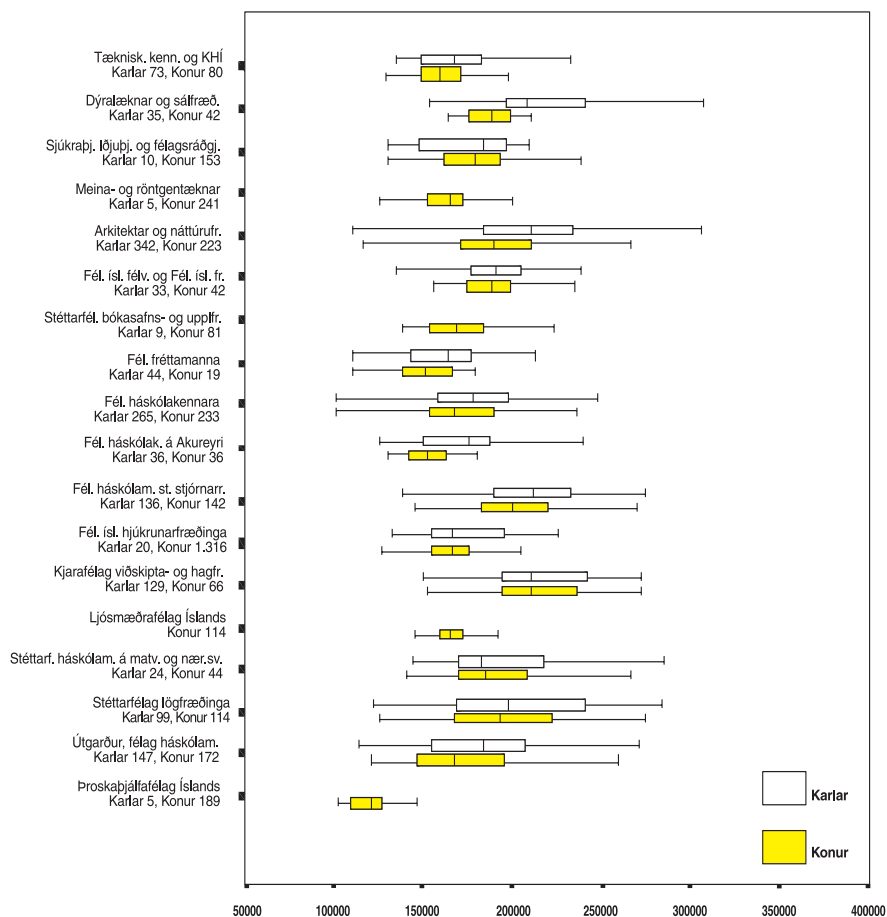
Mynd 2.3.1

*Dreifing dagvinnulauna í nóvember 2000
BSRB ríkisstarfsmenn*



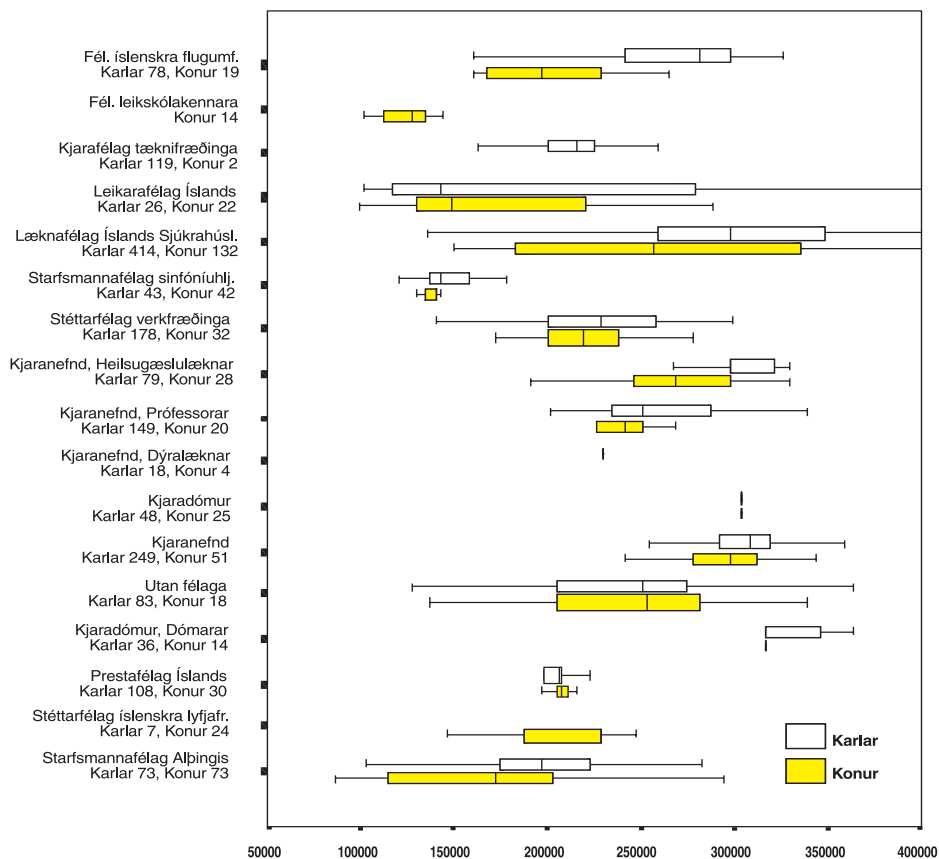
Mynd 2.3.2

*Dreifing dagvinnulauna í nóvember 2000
BHM ríkisstarfsmenn*



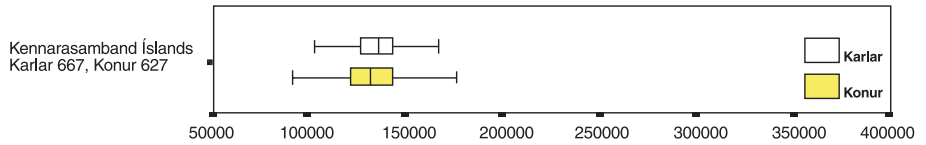
Mynd 2.3.3

*Dreifing dagvinnulauna í nóvember 2000
ÝMSIR ríkisstarfsmenn*



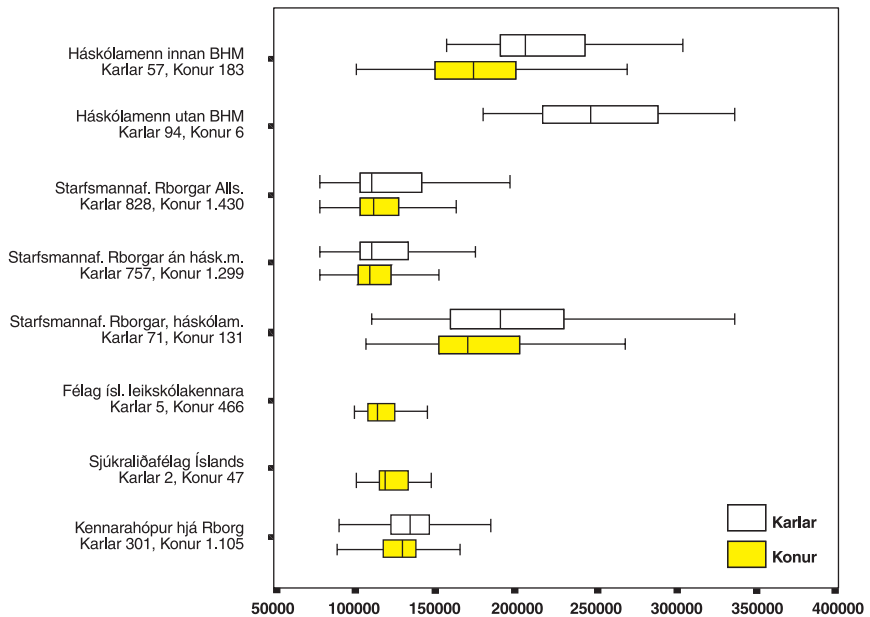
Mynd 2.3.4

*Dreifing dagvinnulauna í október 2000
Kennarasamband Íslands ríkisstarfsmenn
Ath. að október er notaður vegna verkfalls í nóvember*



Mynd 2.3.5

*Dreifing dagvinnulauna í nóvember 2000
Starfsmenn Reykjavíkurborgar*



3. Meðaltal dagvinnulauna, yfirvinnulauna og annarra launa, ásamt heildarlaunum og kaupmætti dagvinnulauna, skipt eftir kyni

Athuga ber að önnur laun fyrir apríl og desember eru heldur hærrí en aðra mánuði í eftirtöldum töflum því orlofsframlag, desemberuppbót og óregluleg önnur laun eru meðtalin.

Sjúkrahús Reykjavíkur fer frá Reykjavíkurborg yfir til ríkisins um áramótin 1998/1999. Tölur þeirra stéttarfélaganna og hópa sem voru áður hjá Reykjavíkurborg en eru nú hjá ríkinu breytast við þetta ýmist til hækkunar eða lækkunar.

Ástæða er til að vekja sérstaka athygli á breyttum hlutföllum launategunda hjá mörgum stéttarfélögum, sem m.a. má rekja til nýja launakerfisins, sem tók gildi í kjölfar kjarasamninga sem gerðir voru árið 1997. Dagvinnulaunahluti þeirra eykst en yfirvinnuhluti minnkar.

Jafnframt geta verið sveiflur í launum á milli mánaða hjá einstökum stéttarfélögum og/eða hópum vegna afturvirkra leiðréttinga á launum.

Hér á næstu síðum eru útreiknuð meðallaun eftir félögum, hópum og bandalögum ásamt kaupmætti dagvinnulauna.

Kaupmáttur miðar við janúar 1987 = 100, nema annað sé tekið sérstaklega fram.

Ekki eru birtar kynskiptar meðaltölur fyrir hópa sem hafa færri en 10 stöðugildi annaðhvort hjá körlum eða konum.

Skýringar:

MA = mánuður	DL = dagvinnulaun
YL = yfirvinnulaun	ÖL = önnur laun
HL = heildarlaun	Km.dl. = kaupmáttur dagvinnulauna
STG = stöðugildi	

Félag flugmálastarfsmanna ríkisins

MA	AR	Karlur					Allir						Konur				
		STG	DL	YL	ÖL	HL	STG	DL	YL	ÖL	HL	Km.dl.	STG	DL	YL	ÖL	HL
1	2000	83,73	111.541	76.581	36.330	224.452	122,00	112.416	68.535	28.263	209.215	126,54	38,27	114.331	50.933	10.616	175.880
2	2000	97,11	110.571	62.467	26.629	199.667	132,82	112.108	59.873	21.919	193.900	126,53	35,71	116.287	52.818	9.112	178.217
3	2000	85,52	112.367	71.309	31.436	215.112	121,85	113.920	65.680	24.685	204.284	127,64	36,33	117.575	52.427	8.790	178.793
4	2000	84,15	110.873	71.290	41.736	223.899	120,61	112.899	66.218	34.756	213.873	125,71	36,46	117.575	54.512	18.645	190.732
5	2000	94,11	110.201	69.967	30.626	210.794	131,83	112.347	64.443	24.284	201.074	124,62	37,72	117.701	50.663	8.462	176.825
6	2000	86,37	111.642	84.988	27.958	224.588	127,23	113.359	74.887	21.490	209.736	125,24	40,85	116.990	53.532	7.815	178.336
7	2000	87,65	111.738	96.661	27.880	236.279	129,28	113.389	81.601	20.996	215.987	124,65	41,63	116.865	49.898	6.504	173.267
8	2000	85,24	111.663	81.349	27.642	220.654	125,11	113.952	73.690	21.302	208.945	125,91	39,86	118.846	57.314	7.746	183.906
9	2000	86,05	111.294	83.253	29.331	223.878	120,06	114.207	76.462	23.414	214.083	125,94	34,01	121.577	59.279	8.442	189.298
10	2000	77,65	112.640	70.371	33.957	216.967	110,34	115.115	68.023	26.341	209.479	125,68	32,69	120.993	62.447	8.252	191.692
11	2000	74,69	113.200	77.142	31.195	221.537	108,28	115.540	71.922	24.325	211.787	125,81	33,59	120.743	60.314	9.051	190.108
12	2000	73,81	113.651	71.739	70.719	256.109	110,26	115.949	64.945	60.552	241.446	126,26	36,45	120.603	51.188	39.967	211.758

Félag starfsmanna stjórnarráðsins

MA	AR	Karlur					Allir						Konur				
		STG	DL	YL	ÖL	HL	STG	DL	YL	ÖL	HL	Km.dl.	STG	DL	YL	ÖL	HL
1	2000	58,57	140.615	93.831	10.392	244.838	271,59	139.998	39.111	2.470	181.579	139,25	213,02	139.828	24.065	293	164.186
2	2000	58,05	142.919	97.151	10.485	250.555	270,98	140.492	39.553	2.476	182.521	140,12	212,93	139.830	23.851	293	163.974
3	2000	59,31	145.411	95.558	10.262	251.232	278,14	142.597	38.041	2.831	183.469	141,18	218,84	141.835	22.453	817	165.105
4	2000	57,65	143.359	90.662	19.461	253.481	269,97	142.693	36.385	11.899	190.978	140,40	212,32	142.512	21.648	9.846	174.007
5	2000	65,09	139.841	92.413	10.192	242.446	281,13	140.439	41.376	2.996	184.811	137,65	216,04	140.619	26.000	828	167.447
6	2000	75,47	137.787	78.843	9.959	226.589	308,44	138.008	35.823	3.179	177.010	134,73	232,96	138.080	21.887	982	160.949
7	2000	75,85	133.605	75.816	9.837	219.258	309,55	137.390	33.352	2.927	173.669	133,46	233,70	138.618	19.571	684	158.873
8	2000	72,94	134.168	73.727	10.230	218.125	305,91	137.704	31.969	2.842	172.515	134,45	232,97	138.811	18.896	529	158.236
9	2000	61,84	138.418	91.059	9.294	238.771	279,85	141.119	37.978	2.709	181.805	137,50	218,00	141.885	22.920	840	165.645
10	2000	62,53	139.011	87.528	9.575	236.114	279,99	141.658	36.084	2.609	180.351	136,66	217,46	142.419	21.293	606	164.318
11	2000	56,34	143.373	101.859	11.757	256.988	266,64	143.324	39.547	3.002	185.873	137,90	210,30	143.310	22.853	657	166.820
12	2000	56,97	143.425	94.025	41.728	279.178	273,17	142.902	42.717	34.767	220.386	137,51	216,20	142.764	29.197	32.933	204.895

BSRB, ríkisstarfsmenn

Landssamband lögreglumanna											
Karlar											
MA	AR	STG	DL	YL	ÖL	HL	STG	DL	YL	ÖL	HL
1	2000	650.59	136.053	95.880	48.166	280.100	697,19	134.724	93.348	47.086	275.159
2	2000	653.23	135.554	80.983	42.646	259.183	701,05	134.281	78.674	41.651	254.606
3	2000	654.25	135.616	75.699	41.520	252.835	699,48	134.355	74.185	40.721	249.261
4	2000	645.74	135.995	83.698	53.246	272.938	690,70	134.783	81.800	52.380	268.963
5	2000	671.63	135.009	88.944	42.769	266.722	723,18	133.545	86.532	41.868	261.945
6	2000	724.08	132.422	86.181	45.080	263.683	798,51	130.092	83.430	43.660	257.181
7	2000	727.89	132.927	92.528	40.557	266.012	802,32	130.420	89.907	39.937	260.263
8	2000	721.25	132.216	90.259	34.944	257.220	792,88	129.932	87.532	34.687	252.150
9	2000	663.83	136.275	99.049	40.671	276.195	718,40	134.758	97.289	40.361	272.400
10	2000	657.27	136.401	94.692	42.506	273.599	710,03	134.773	92.427	41.456	268.656
11	2000	665.29	136.528	82.114	42.026	260.668	718,06	134.989	80.566	41.470	257.025
12	2000	677.14	135.831	81.742	82.257	299.830	733,61	134.382	79.526	80.838	294.746

Sjúkraliðafélag Íslands											
Karlar											
MA	AR	STG	DL	YL	ÖL	HL	STG	DL	YL	ÖL	HL
1	2000	18.36	105.363	58.615	29.917	193.895	482,84	106.442	35.895	21.676	164.013
2	2000	17.97	105.074	66.597	25.998	197.668	478,88	106.520	31.396	20.537	158.453
3	2000	19.55	104.451	66.701	27.826	198.979	487,47	106.473	33.285	21.329	161.087
4	2000	19.68	104.461	72.942	34.664	212.067	483,39	106.789	55.092	26.149	188.029
5	2000	20.21	104.352	55.796	28.065	188.213	506,44	106.543	36.916	20.093	163.553
6	2000	18.26	113.880	75.065	26.135	215.079	485,16	114.238	56.558	17.756	188.552
7	2000	18.01	114.066	42.588	22.368	179.022	481,31	114.721	28.977	16.546	160.244
8	2000	18.17	114.111	53.397	19.960	187.467	470,79	115.056	34.151	15.072	164.278
9	2000	19.27	116.835	59.845	23.501	200.181	471,36	115.816	38.490	20.304	174.609
10	2000	16.59	114.891	56.325	31.872	203.089	468,77	115.632	34.712	22.137	172.480
11	2000	16.87	114.953	49.553	29.912	194.418	468,48	115.702	34.665	20.983	171.351
12	2000	17.73	114.862	58.623	64.423	237.908	472,79	115.558	41.134	52.649	209.341

Sjúkraliðafélag Íslands Kaupmátur miðast við 01/1992 = 100,00

Starfsmannafélag ríkisstofnana, heilbrigðishópur

MA	AR	<i>Karlar</i>					<i>Allir</i>						<i>Konur</i>				
		STG	DL	YL	ÖL	HL	STG	DL	YL	ÖL	HL	Km.dl.	STG	DL	YL	ÖL	HL
1	2000	149,41	99.789	41.891	23.334	165.014	818,01	101.591	33.172	17.129	151.892	116,65	668,59	101.993	31.224	15.742	148.960
2	2000	153,38	99.122	27.246	24.515	150.883	824,60	101.699	22.212	19.354	143.265	117,09	671,22	102.288	21.061	18.175	141.525
3	2000	154,31	99.055	24.957	23.140	147.152	823,14	101.850	21.833	18.607	142.289	116,40	668,83	102.495	21.112	17.561	141.168
4	2000	161,35	98.874	28.680	30.842	158.395	826,46	102.193	24.835	27.823	154.851	116,07	665,11	102.998	23.902	27.091	153.992
5	2000	162,45	99.631	46.251	19.647	165.528	918,94	101.330	39.682	15.346	156.358	114,65	755,93	101.704	38.299	14.433	154.437
6	2000	189,03	98.330	33.239	19.445	151.015	1.077,41	99.872	27.186	16.040	143.098	112,55	887,39	100.212	25.928	15.333	141.472
7	2000	187,45	99.514	26.150	16.509	142.174	1.084,86	99.987	23.130	14.805	137.923	112,12	896,41	100.099	22.525	14.466	137.089
8	2000	181,42	98.694	25.649	18.790	143.133	1.040,58	99.818	22.730	15.213	137.761	112,51	858,99	100.057	22.118	14.460	136.635
9	2000	142,61	102.731	32.737	24.418	159.886	822,07	103.427	25.332	18.405	147.164	116,34	679,46	103.573	23.778	17.143	144.494
10	2000	137,80	103.076	42.267	26.032	171.375	821,67	103.551	28.802	19.786	152.140	115,33	683,87	103.647	26.089	18.527	148.264
11	2000	142,41	102.813	30.797	25.178	158.788	833,86	103.056	24.634	20.131	147.821	114,46	691,45	103.106	23.364	19.092	145.562
12	2000	147,37	102.932	34.870	53.972	191.774	843,31	102.856	28.117	48.847	179.820	114,25	695,94	102.840	26.687	47.762	177.289

Starfsmannafélag ríkisstofnana, skrifstofuhópur

AR	<i>Karlar</i>					<i>Allir</i>						<i>Konur</i>					
	STG	DL	YL	ÖL	HL	STG	DL	YL	ÖL	HL	Km.dl.	STG	DL	YL	ÖL	HL	
1	2000	385,34	141.834	57.438	5.537	204.809	1.825,82	126.766	32.050	2.025	160.841	137,54	1.440,48	122.735	25.259	1.086	149.080
2	2000	380,96	142.163	62.550	6.490	211.203	1.815,39	127.236	32.838	2.322	162.395	138,42	1.434,43	123.272	24.947	1.214	149.433
3	2000	377,99	143.043	69.033	5.858	217.934	1.828,38	127.518	33.303	1.912	162.733	137,71	1.450,40	123.472	23.991	883	148.346
4	2000	381,14	143.969	62.102	13.397	219.468	1.850,69	128.803	32.340	10.393	171.536	138,24	1.469,55	124.869	24.621	9.614	159.104
5	2000	401,42	140.468	62.935	4.790	208.194	1.958,37	126.042	32.554	1.650	160.247	134,75	1.556,95	122.323	24.721	841	147.885
6	2000	451,35	136.428	57.900	4.893	199.221	2.171,20	123.579	30.844	1.920	156.343	131,60	1.719,85	120.207	23.743	1.140	145.090
7	2000	459,74	136.272	53.289	3.995	193.556	2.186,52	123.425	27.241	1.699	152.365	130,78	1.726,78	120.005	20.306	1.087	141.398
8	2000	432,79	138.162	58.455	5.200	201.817	2.093,53	124.773	27.762	1.924	154.459	132,89	1.660,73	121.283	19.763	1.070	142.117
9	2000	384,22	144.620	63.530	4.872	213.021	1.868,16	128.692	32.086	1.842	162.620	136,78	1.483,93	124.568	23.945	1.057	149.570
10	2000	378,26	145.551	69.385	5.515	220.450	1.868,14	128.880	33.272	2.043	164.196	135,63	1.489,88	124.647	24.104	1.162	149.914
11	2000	378,96	145.106	72.014	4.976	222.096	1.864,82	128.966	35.790	1.887	166.643	135,35	1.485,86	124.849	26.551	1.100	152.500
12	2000	380,31	145.627	64.911	37.415	247.953	1.901,03	128.775	31.557	32.771	193.103	135,16	1.520,72	124.561	23.216	31.609	179.386

Starfsmannafélag ríkisstofnana, tæknihópur

MA	AR	Karlur					Allir						Konur				
		STG	DL	YL	ÖL	HL	STG	DL	YL	ÖL	HL	Km.dl.	STG	DL	YL	ÖL	HL
1	2000	749,95	127.531	56.133	11.820	195.484	1.192,46	122.355	49.102	10.239	181.696	133,38	441,51	113.645	37.252	7.550	158.447
2	2000	742,11	128.382	52.328	14.580	195.290	1.176,30	123.265	45.418	13.027	181.710	134,74	433,38	114.571	33.656	10.366	158.593
3	2000	750,26	129.721	60.017	12.487	202.224	1.175,96	124.440	50.732	10.962	186.135	135,03	424,45	115.217	34.436	8.272	157.925
4	2000	741,27	131.601	61.667	22.145	215.413	1.170,77	126.040	52.293	20.719	199.053	135,92	428,50	116.513	36.172	18.260	170.944
5	2000	804,60	128.196	62.402	12.552	203.151	1.305,00	122.223	54.550	10.789	187.562	131,29	500,39	112.618	41.924	7.954	162.496
6	2000	910,18	124.589	54.883	10.573	190.045	1.511,28	118.622	47.394	9.228	175.245	126,92	601,10	109.586	36.055	7.193	152.834
7	2000	917,11	124.293	51.736	9.368	185.398	1.522,69	118.355	44.128	8.311	170.794	126,00	605,58	109.362	32.604	6.710	148.676
8	2000	886,41	125.363	52.606	9.119	187.087	1.467,02	119.334	45.074	8.288	172.697	127,70	580,61	110.131	33.576	7.021	150.728
9	2000	768,17	129.872	63.313	11.589	204.774	1.257,79	123.536	55.475	10.976	189.987	131,93	489,62	113.596	43.178	10.014	166.788
10	2000	689,94	133.390	62.225	11.010	206.624	1.101,44	127.101	51.467	9.433	188.000	134,39	411,50	116.556	33.430	6.788	156.774
11	2000	695,14	133.542	61.677	10.939	206.158	1.083,47	127.315	56.597	9.513	193.424	134,25	388,33	116.168	47.501	6.961	170.630
12	2000	715,79	131.606	61.556	44.029	237.190	1.139,92	125.632	51.747	42.081	219.461	132,49	424,13	115.551	35.193	38.793	189.538

Starfsmannafélag ríkisstofnana, samtals

MA	AR	Karlur					Allir						Konur				
		STG	DL	YL	ÖL	HL	STG	DL	YL	ÖL	HL	Km.dl.	STG	DL	YL	ÖL	HL
1	2000	1.284,70	128.595	54.868	11.275	194.737	3.836,29	120.027	37.590	7.799	165.415	132,15	2.550,58	115.724	28.899	6.047	150.670
2	2000	1.276,45	128.979	52.365	13.359	194.703	3.816,29	120.494	34.420	9.302	164.215	133,02	2.539,03	116.240	25.406	7.260	148.906
3	2000	1.282,56	129.958	58.456	11.815	200.228	3.827,48	121.052	36.191	8.283	165.526	132,66	2.543,68	116.579	24.977	6.501	148.057
4	2000	1.283,76	131.160	57.650	20.641	209.451	3.847,92	122.247	36.799	17.278	176.325	133,14	2.563,16	117.797	26.365	15.594	159.757
5	2000	1.368,47	128.405	60.641	11.117	200.164	4.182,31	119.421	40.984	7.511	167.916	129,56	2.813,27	115.056	31.429	5.758	152.244
6	2000	1.550,56	124.834	53.123	10.001	187.958	4.759,89	116.639	35.271	7.436	159.346	126,04	3.208,34	112.687	26.654	6.200	145.540
7	2000	1.564,30	124.844	49.126	8.645	182.616	4.794,07	116.511	31.674	6.765	154.950	125,28	3.228,77	112.482	23.229	5.856	141.567
8	2000	1.500,62	125.830	51.034	9.158	186.021	4.601,13	117.395	32.144	6.958	156.498	126,88	3.100,33	113.314	23.002	5.894	142.211
9	2000	1.295,00	131.259	60.010	11.009	202.278	3.948,02	121.789	38.131	8.201	168.120	131,36	2.653,01	117.166	27.452	6.830	151.448
10	2000	1.206,00	133.741	62.190	11.003	206.933	3.791,25	122.874	37.589	8.035	168.499	131,21	2.585,25	117.804	26.114	6.651	150.569
11	2000	1.216,51	133.547	61.282	10.748	205.578	3.782,15	122.781	39.291	8.094	170.165	130,76	2.565,64	117.675	28.863	6.836	153.374
12	2000	1.243,47	132.496	59.419	43.185	235.099	3.884,26	122.225	36.735	38.993	197.954	130,18	2.640,79	117.390	26.054	37.020	180.464

Starfsmannafélag ríkisútvarpsins

MA	AR	<i>Karlar</i>					<i>Allir</i>						<i>Konur</i>				
		STG	DL	YL	ÖL	HL	STG	DL	YL	ÖL	HL	Km.dl.	STG	DL	YL	ÖL	HL
1	2000	22,68	122.639	75.384	10.698	208.721	69,21	119.725	43.308	4.545	167.578	121,10	46,53	118.304	27.672	1.546	147.522
2	2000	21,56	125.092	58.314	13.060	196.466	68,21	120.469	38.700	5.481	164.650	122,18	46,65	118.333	29.635	1.978	149.946
3	2000	23,47	123.941	52.094	11.815	187.850	72,63	119.998	32.301	5.101	157.400	120,81	49,16	118.115	22.849	1.894	142.858
4	2000	23,76	122.933	57.569	21.169	201.672	74,65	119.603	38.315	13.981	171.899	119,66	50,89	118.048	29.327	10.625	158.001
5	2000	26,02	118.237	72.211	7.862	198.309	79,14	117.828	45.078	3.713	166.619	117,44	53,12	117.628	31.788	1.681	151.097
6	2000	34,08	114.283	42.818	9.049	166.150	87,22	115.811	34.005	4.865	154.681	114,97	53,14	116.792	28.352	2.182	147.325
7	2000	31,83	114.331	44.292	7.790	166.413	84,03	116.772	33.114	4.250	154.136	115,34	52,20	118.260	26.297	2.091	146.648
8	2000	28,95	119.357	55.724	11.162	186.243	78,45	118.456	37.389	6.049	161.894	117,61	49,50	117.929	26.665	3.058	147.652
9	2000	24,71	125.280	64.225	10.036	199.541	72,03	121.511	43.332	5.098	169.942	120,40	47,32	119.544	32.424	2.519	154.486
10	2000	23,67	126.506	47.822	10.582	184.910	69,94	122.172	38.350	5.189	165.711	119,85	46,27	119.955	33.505	2.431	155.892
11	2000	23,09	126.940	48.527	10.777	186.244	68,16	121.958	37.332	4.760	164.050	119,32	45,07	119.406	31.597	1.678	152.681
12	2000	23,36	126.166	47.457	39.427	213.050	67,44	121.746	35.651	36.560	193.957	119,13	44,08	119.404	29.396	35.041	183.841

Starfsmannafélag sjónvarpsins

MA	AR	<i>Karlar</i>					<i>Allir</i>						<i>Konur</i>				
		STG	DL	YL	ÖL	HL	STG	DL	YL	ÖL	HL	Km.dl.	STG	DL	YL	ÖL	HL
1	2000	48,37	124.212	68.461	11.376	204.049	75,15	123.271	59.863	9.477	192.611	126,13	26,78	121.573	44.335	6.047	171.954
2	2000	49,31	124.318	54.236	13.106	191.661	77,07	123.179	47.933	10.888	182.000	126,37	27,76	121.154	36.736	6.949	164.839
3	2000	51,87	125.227	60.028	13.017	198.272	79,70	123.641	52.299	10.729	186.669	125,92	27,84	120.686	37.895	6.466	165.047
4	2000	53,00	123.385	57.429	21.922	202.736	81,11	122.345	51.677	19.588	193.609	123,82	28,12	120.384	40.835	15.187	176.406
5	2000	49,75	125.935	70.590	11.083	207.608	77,47	124.262	67.188	9.123	200.572	125,28	27,72	121.258	61.081	5.604	187.942
6	2000	50,65	124.923	56.228	11.618	192.769	81,86	122.435	50.469	9.362	182.266	122,95	31,21	118.398	41.124	5.700	165.222
7	2000	49,05	125.492	78.575	8.587	212.653	80,60	122.787	68.108	6.775	197.670	122,69	31,55	118.582	51.838	3.958	174.378
8	2000	49,52	125.586	69.115	10.774	205.476	76,90	123.441	60.789	8.136	192.366	123,98	27,38	119.562	45.731	3.366	168.658
9	2000	52,98	126.150	78.534	11.591	216.275	79,90	125.015	72.676	9.915	207.606	125,30	26,91	122.782	61.145	6.615	190.543
10	2000	52,36	125.560	80.060	13.831	219.451	77,08	124.562	71.437	11.549	207.548	123,61	24,72	122.446	53.171	6.717	182.334
11	2000	44,86	125.800	53.330	14.938	194.068	70,74	124.238	53.501	11.735	189.475	122,96	25,88	121.530	53.799	6.183	181.512
12	2000	46,04	125.323	52.493	44.741	222.556	70,85	124.474	53.377	42.205	220.056	123,21	24,80	122.897	55.019	37.499	215.415

Tollvarðafélag Íslands

MA	AR	<i>Karlar</i>					<i>Allir</i>						<i>Konur</i>				
		STG	DL	YL	ÖL	HL	STG	DL	YL	ÖL	HL	Km.dl.	STG	DL	YL	ÖL	HL
1	2000	89,94	144.286	106.141	19.957	270.384	106,02	142.376	109.016	19.990	271.381	130,18	16,09	131.697	125.089	20.173	276.959
2	2000	91,91	143.850	88.098	20.501	252.448	107,58	142.026	88.822	20.710	251.558	130,21	15,67	131.328	93.071	21.939	246.339
3	2000	92,12	143.366	86.858	20.959	251.183	109,40	141.260	86.374	20.877	248.511	128,56	17,28	130.035	83.792	20.437	234.263
4	2000	93,94	143.186	93.556	30.775	267.517	113,00	140.156	90.778	30.270	261.204	126,77	19,06	125.223	77.093	27.782	230.097
5	2000	103,09	138.837	105.500	16.416	260.753	130,75	133.749	100.883	15.975	250.607	120,51	27,66	114.788	83.680	14.333	212.800
6	2000	112,44	135.987	81.363	18.842	236.193	151,31	128.563	77.928	18.256	224.748	115,38	38,87	107.086	67.991	16.563	191.640
7	2000	106,27	135.777	90.832	18.899	245.508	143,75	128.584	88.139	18.718	235.441	114,82	37,48	108.187	80.501	18.206	206.895
8	2000	103,97	137.693	92.426	18.451	248.570	139,43	130.642	91.546	19.140	241.328	117,26	35,46	109.967	88.965	21.160	220.092
9	2000	92,13	141.012	99.426	20.737	261.175	115,65	136.996	103.572	22.300	262.869	122,71	23,52	121.266	119.814	28.423	269.503
10	2000	88,93	143.160	95.211	22.963	261.333	107,01	141.006	99.434	22.717	263.157	125,05	18,08	130.408	120.213	21.506	272.128
11	2000	90,47	143.629	90.861	21.630	256.119	110,75	140.753	91.387	21.185	253.325	124,49	20,29	127.930	93.733	19.201	240.865
12	2000	90,00	143.102	80.723	60.247	284.072	108,87	140.825	79.879	59.365	280.069	124,57	18,87	129.965	75.856	55.157	260.979

BSRB félögin hjá ríkinu, alls

MA	AR	<i>Karlar</i>					<i>Allir</i>						<i>Konur</i>				
		STG	DL	YL	ÖL	HL	STG	DL	YL	ÖL	HL	Km.dl.	STG	DL	YL	ÖL	HL
1	2000	2.282,88	131.061	70.385	23.119	224.566	5.724,75	122.206	46.411	14.123	182.740	127,62	3.440,87	116.341	30.516	8.156	155.013
2	2000	2.291,68	131.322	63.159	22.516	216.998	5.717,15	122.722	41.433	14.350	178.504	128,50	3.424,66	116.975	26.902	8.884	152.761
3	2000	2.295,77	132.087	65.359	21.459	218.904	5.743,00	123.242	42.137	13.647	179.026	128,10	3.446,01	117.363	26.677	8.444	152.484
4	2000	2.290,51	132.585	67.307	31.068	230.959	5.744,20	123.977	45.412	22.580	191.969	128,07	3.452,71	118.277	30.897	16.951	166.125
5	2000	2.428,89	130.331	71.183	20.852	222.366	6.178,56	121.516	47.859	12.847	182.222	125,05	3.749,09	115.810	32.755	7.663	156.229
6	2000	2.678,36	127.693	64.561	20.537	212.792	6.858,04	119.695	44.059	12.679	176.433	122,68	4.178,68	114.576	30.928	7.645	153.149
7	2000	2.680,15	127.115	64.961	18.400	210.476	6.874,37	119.286	40.752	11.600	171.638	121,65	4.193,22	114.290	25.288	7.256	146.834
8	2000	2.601,24	127.737	65.148	17.378	210.263	6.640,48	120.048	41.159	11.148	172.355	123,06	4.039,04	115.096	25.712	7.136	147.945
9	2000	2.323,38	132.109	74.277	20.478	226.865	5.864,99	124.025	47.731	13.362	185.119	126,88	3.541,58	118.722	30.315	8.694	157.732
10	2000	2.211,23	134.288	73.889	21.783	229.960	5.670,92	125.251	46.511	13.754	185.515	126,87	3.459,69	119.474	29.013	8.622	157.109
11	2000	2.211,94	134.654	69.366	21.521	225.541	5.652,42	125.435	45.750	13.730	184.915	126,71	3.440,48	119.508	30.567	8.722	158.797
12	2000	2.250,27	133.469	67.466	56.613	257.547	5.774,44	124.725	44.167	46.036	214.928	126,00	3.524,17	119.141	29.290	39.283	187.714

Félag tækniskólakennara og Kennarafélag KHÍ

		<i>Karlar</i>						<i>Allir</i>						<i>Konur</i>				
MA	AR	STG	DL	YL	ÖL	HL	STG	DL	YL	ÖL	HL	Km.dl	STG	DL	YL	ÖL	HL	
1	2000	68,39	170.711	77.949	428	249.088	140,58	165.513	63.634	784	229.931	119,32	72,19	160.589	50.073	1.120	211.782	
2	2000	68,24	171.221	64.799	0	236.020	137,88	166.874	53.774	211	220.859	120,63	69,64	162.614	42.970	418	206.002	
3	2000	68,24	171.185	66.814	0	238.000	140,12	166.811	56.288	182	223.281	119,70	71,88	162.658	46.295	355	209.309	
4	2000	68,83	170.882	66.177	8.913	245.971	138,79	166.686	55.366	9.151	231.203	118,87	69,96	162.557	44.730	9.384	216.672	
5	2000	69,12	170.613	123.205	193	294.010	139,79	166.472	91.595	724	258.790	118,26	70,68	162.422	60.682	1.243	224.348	
6	2000	68,78	171.023	61.353	3.612	235.988	139,37	167.110	64.464	3.412	234.986	118,24	70,59	163.297	67.496	3.218	234.010	
7	2000	76,80	169.077	48.217	0	217.294	156,20	165.875	49.407	163	215.446	116,79	79,40	162.779	50.557	322	213.657	
8	2000	77,71	173.033	44.767	0	217.800	159,74	167.630	42.672	160	210.462	118,63	82,02	162.510	40.687	311	203.509	
9	2000	71,17	174.005	79.062	0	253.067	147,89	168.983	65.394	173	234.551	119,34	76,72	164.325	52.714	333	217.373	
10	2000	70,44	177.446	76.593	0	254.039	146,35	170.817	64.575	174	235.566	119,44	75,91	164.665	53.423	336	218.424	
11	2000	70,95	176.544	75.297	0	251.840	145,89	169.767	66.497	175	236.439	118,39	74,94	163.351	58.166	341	221.858	
12	2000	69,37	176.966	93.497	34.058	304.521	143,16	170.218	76.338	33.476	280.032	118,72	73,79	163.876	60.207	32.929	257.012	

Dýralæknafélag Íslands og Stéttarfélag sálfræðinga á Íslandi

		<i>Karlar</i>						<i>Allir</i>						<i>Konur</i>				
MA	AR	STG	DL	YL	ÖL	HL	STG	DL	YL	ÖL	HL	Km.dl	STG	DL	YL	ÖL	HL	
1	2000	34,00	217.982	44.573	21.315	283.870	63,90	208.326	39.558	16.111	263.995	151,51	29,90	197.345	33.855	10.193	241.393	
2	2000	32,45	218.139	41.943	18.021	278.103	64,39	207.489	37.325	14.227	259.041	151,31	31,94	196.669	32.633	10.372	239.674	
3	2000	32,19	216.730	43.193	24.670	284.593	64,21	206.996	38.846	17.138	262.980	149,84	32,03	197.214	34.478	9.568	241.260	
4	2000	31,83	219.423	41.121	29.532	290.075	63,97	208.503	38.450	24.612	271.564	150,00	32,14	197.688	35.804	19.738	253.230	
5	2000	32,34	218.426	38.574	31.131	288.130	64,81	208.008	41.713	19.722	269.443	149,07	32,47	197.634	44.839	8.361	250.834	
6	2000	31,94	221.884	49.249	26.664	297.797	65,85	209.069	45.610	18.626	273.305	149,24	33,91	196.998	42.181	11.054	250.234	
7	2000	35,35	218.820	41.080	20.190	280.090	69,65	207.009	35.996	19.301	262.306	147,03	34,31	194.838	30.757	18.385	243.981	
8	2000	34,11	217.551	40.053	26.766	284.370	70,67	206.345	36.890	23.636	266.872	147,31	36,56	195.890	33.938	20.716	250.544	
9	2000	34,95	217.618	40.969	22.035	280.622	72,77	205.419	38.483	15.868	259.771	146,35	37,82	194.148	36.187	10.171	240.506	
10	2000	33,97	220.774	50.561	23.364	294.698	72,46	206.488	44.140	13.948	264.576	145,66	38,49	193.880	38.475	5.638	237.992	
11	2000	31,36	224.954	40.980	28.640	294.574	68,11	208.785	42.748	20.798	272.330	146,88	36,75	194.989	44.256	14.107	253.352	
12	2000	29,92	225.419	37.110	66.625	329.154	69,13	207.889	37.847	52.285	298.022	146,27	39,21	194.513	38.410	41.343	274.266	

Stéttarfélag sjúkrahjúfa, iðjuþjúfa og félagsráðgjafa

MA	AR	<i>Karlar</i>				
		STG	DL	YL	ÖL	HL
1	2000					
2	2000					
3	2000					
4	2000					
5	2000					
6	2000					
7	2000					
8	2000					
9	2000					
10	2000					
11	2000					
12	2000					

<i>Allir</i>						
STG	DL	YL	ÖL	HL	Km.dl	
136,35	169.953	36.230	3.210	209.393	127,29	
132,20	169.143	38.569	2.829	210.541	127,02	
138,37	169.660	36.622	2.825	209.107	126,48	
136,25	170.996	38.549	9.424	218.968	126,68	
136,27	169.282	45.817	3.826	218.925	124,93	
136,90	178.562	32.919	3.053	214.534	131,26	
136,22	178.680	31.937	3.582	214.200	130,69	
137,52	178.920	31.437	2.622	212.979	131,54	
139,19	178.936	42.480	2.915	224.332	131,28	
141,40	179.997	39.485	3.711	223.193	130,76	
141,69	179.649	37.467	3.303	220.418	130,15	
142,88	180.618	36.445	34.265	251.327	130,87	

<i>Konur</i>					
STG	DL	YL	ÖL	HL	

Meinataeknaf. Ísl og Röntgentæknaf. Ísl.

MA	AR	<i>Karlar</i>				
		STG	DL	YL	ÖL	HL
1	2000					
2	2000					
3	2000					
4	2000					
5	2000					
6	2000					
7	2000					
8	2000					
9	2000					
10	2000					
11	2000					
12	2000					

<i>Allir</i>						
STG	DL	YL	ÖL	HL	Km.dl	
210,26	162.506	70.149	19.385	252.040	146,73	
214,73	161.444	64.322	16.354	242.119	146,16	
216,26	161.345	65.317	17.441	244.104	145,00	
213,82	161.788	74.036	25.249	261.074	144,50	
216,65	162.186	68.427	17.333	247.946	144,30	
209,97	162.503	71.108	18.693	252.304	144,01	
209,28	163.278	67.173	17.554	248.005	143,98	
209,02	162.485	66.024	16.827	245.336	144,01	
212,44	163.136	68.034	16.571	247.742	144,29	
212,52	162.889	68.693	17.343	248.925	142,65	
211,82	163.078	67.331	17.595	248.004	142,43	
212,71	163.022	75.307	52.642	290.971	142,40	

<i>Konur</i>					
STG	DL	YL	ÖL	HL	

Félag íslenskra náttúrufræðinga

		<i>Karlar</i>						<i>Allir</i>						<i>Konur</i>				
MA	AR	STG	DL	YL	ÖL	HL	STG	DL	YL	ÖL	HL	Km.dl	STG	DL	YL	ÖL	HL	
1	2000	332,95	204.510	31.403	2.762	238.675	530,36	198.793	28.399	2.913	230.105	146,96	197,42	189.151	23.331	3.169	215.651	
2	2000	328,95	205.733	33.901	14.906	254.539	523,77	199.689	31.658	12.145	243.492	148,02	194,82	189.485	27.869	7.483	224.837	
3	2000	329,65	205.637	52.949	4.980	263.566	527,06	199.569	45.455	4.504	249.528	146,85	197,41	189.438	32.939	3.709	226.086	
4	2000	336,96	206.687	41.341	14.371	262.399	535,91	200.987	37.115	14.099	252.201	146,98	198,95	191.333	29.957	13.638	234.927	
5	2000	352,52	204.903	54.993	4.635	264.531	559,89	199.101	46.526	4.209	249.837	145,04	207,37	189.239	32.132	3.486	224.856	
6	2000	353,90	203.334	46.569	4.385	254.288	564,02	197.814	42.355	4.017	244.186	143,53	210,13	188.517	35.258	3.396	227.172	
7	2000	351,51	204.652	45.730	3.893	254.275	569,19	198.179	43.403	3.713	245.295	143,08	217,68	187.725	39.644	3.424	230.793	
8	2000	348,35	204.818	49.225	4.696	258.740	564,35	198.600	42.585	4.311	245.495	144,12	216,00	188.571	31.876	3.689	224.135	
9	2000	338,54	207.900	52.640	3.615	264.156	542,90	201.429	45.144	3.756	250.328	145,87	204,36	190.707	32.727	3.988	227.421	
10	2000	337,20	207.939	53.529	4.761	266.229	541,60	202.096	44.435	4.279	250.809	144,91	204,40	192.455	29.432	3.484	225.371	
11	2000	335,23	209.882	44.134	4.411	258.426	533,63	203.516	37.954	4.379	245.849	145,53	198,40	192.762	27.512	4.325	224.599	
12	2000	332,02	210.836	51.172	38.715	300.724	531,60	204.463	44.407	38.608	287.478	146,23	199,58	193.859	33.153	38.431	265.443	

Fél. ísl. félagsvís. og Fél. ísl. fræða

		<i>Karlar</i>						<i>Allir</i>						<i>Konur</i>				
MA	AR	STG	DL	YL	ÖL	HL	STG	DL	YL	ÖL	HL	Km.dl	STG	DL	YL	ÖL	HL	
1	2000	33,48	187.390	30.557	0	217.947	74,45	187.403	30.268	1.436	219.107	133,30	40,96	187.413	30.032	2.610	220.055	
2	2000	33,02	187.816	26.936	299	215.051	71,66	191.049	26.668	1.798	219.515	136,26	38,63	193.812	26.438	3.080	223.330	
3	2000	34,72	187.225	42.689	617	230.531	70,84	190.526	35.683	2.661	228.871	134,89	36,12	193.700	28.949	4.627	227.275	
4	2000	32,32	187.652	26.098	10.069	223.819	70,69	190.871	27.058	11.465	229.395	134,30	38,37	193.582	27.867	12.641	234.090	
5	2000	32,49	187.618	23.986	1.301	212.905	70,89	193.391	25.152	1.802	220.344	135,55	38,40	198.275	26.138	2.225	226.638	
6	2000	36,24	184.872	50.001	1.215	236.088	75,90	186.616	41.264	1.815	229.695	130,28	39,66	188.208	33.281	2.364	223.854	
7	2000	35,27	181.614	37.393	607	219.614	76,59	186.093	34.715	1.395	222.203	129,27	41,32	189.915	32.430	2.068	224.413	
8	2000	32,24	189.524	30.158	664	220.346	72,84	189.599	29.805	1.467	220.871	132,39	40,60	189.658	29.526	2.105	221.288	
9	2000	34,24	186.672	48.709	625	236.006	73,09	187.402	45.012	3.814	236.228	130,58	38,85	188.046	41.753	6.624	236.423	
10	2000	33,20	189.261	25.447	645	215.353	71,67	189.955	28.530	2.733	221.217	131,05	38,47	190.553	31.191	4.535	226.279	
11	2000	32,12	189.734	36.744	980	227.457	73,86	190.183	37.319	2.968	230.469	130,86	41,74	190.528	37.761	4.498	232.787	
12	2000	31,02	195.230	24.291	35.141	254.662	75,02	195.228	30.132	33.370	258.729	134,34	44,00	195.226	34.250	32.121	261.597	

Félag háskólakennara

MA	AR	<i>Karlar</i>					<i>Allir</i>						<i>Konur</i>				
		STG	DL	YL	ÖL	HL	STG	DL	YL	ÖL	HL	Km.dl	STG	DL	YL	ÖL	HL
1	2000	224,09	180.896	95.468	3.427	279.791	435,34	174.187	68.482	2.981	245.649	110,01	211,25	167.070	39.854	2.507	209.431
2	2000	224,83	180.892	70.126	2.910	253.928	437,86	174.069	56.473	2.574	233.117	110,23	213,03	166.869	42.065	2.219	211.153
3	2000	228,45	180.231	61.506	25.992	267.729	441,19	173.538	49.117	23.035	245.689	109,09	212,74	166.350	35.812	19.859	222.021
4	2000	226,60	180.331	64.976	75.098	320.406	438,94	173.478	51.973	61.843	287.293	108,38	212,34	166.165	38.095	47.697	251.957
5	2000	230,04	179.658	66.818	95.722	342.198	445,97	173.863	54.854	82.962	311.679	108,20	215,93	167.690	42.108	69.368	279.165
6	2000	230,80	179.945	61.512	4.250	245.707	444,16	174.056	47.359	4.625	226.040	107,89	213,36	167.686	32.049	5.029	204.764
7	2000	230,83	180.343	52.934	2.410	235.687	444,00	174.395	42.526	4.196	221.117	107,56	213,17	167.954	31.256	6.129	205.339
8	2000	233,92	179.714	42.580	2.378	224.672	450,26	174.239	35.078	3.720	213.038	108,02	216,34	168.320	26.968	5.172	200.460
9	2000	225,65	182.537	61.481	2.617	246.636	436,28	176.452	54.997	2.273	233.722	109,17	210,63	169.933	48.050	1.905	219.888
10	2000	230,70	183.118	70.724	3.610	257.451	439,42	178.360	59.829	2.679	240.868	109,26	208,72	173.101	47.786	1.651	222.538
11	2000	230,27	182.149	64.958	2.367	249.474	443,60	177.401	53.721	2.662	233.784	108,38	213,33	172.275	41.592	2.981	216.849
12	2000	230,58	182.238	65.627	35.650	283.515	437,65	178.066	60.573	35.734	274.373	108,79	207,08	173.421	54.945	35.827	264.194

Félag háskólakennara á Akureyri

MA	AR	<i>Karlar</i>					<i>Allir</i>						<i>Konur</i>				
		STG	DL	YL	ÖL	HL	STG	DL	YL	ÖL	HL	Km.dl	STG	DL	YL	ÖL	HL
1	2000	26,09	172.206	59.554	0	231.761	58,49	162.338	52.526	0	214.864	138,12	32,39	154.389	46.865	0	201.254
2	2000	27,09	172.064	97.886	0	269.950	58,57	161.961	70.636	0	232.597	138,17	31,47	153.264	47.178	0	200.441
3	2000	26,09	172.022	77.959	0	249.982	57,57	161.884	58.756	0	220.640	137,09	31,47	153.479	42.834	0	196.313
4	2000	27,09	172.257	72.583	13.090	257.930	59,16	161.993	55.255	10.339	227.588	136,33	32,06	153.320	40.613	8.015	201.949
5	2000	27,61	173.389	86.992	1.463	261.843	58,27	162.966	70.368	774	234.107	136,63	30,65	153.576	55.391	153	209.121
6	2000	29,59	173.507	108.956	1.994	284.458	59,95	163.441	90.544	1.059	255.044	136,48	30,35	153.627	72.591	146	226.365
7	2000	30,38	176.012	35.460	0	211.472	60,74	164.825	29.349	329	194.503	136,95	30,35	153.627	23.231	659	177.517
8	2000	33,20	176.533	73.587	0	250.120	65,20	165.368	53.736	0	219.104	138,11	32,00	153.781	33.137	0	186.918
9	2000	33,56	176.492	86.085	93	262.670	65,63	165.842	70.339	48	236.229	138,22	32,07	154.695	53.857	0	208.553
10	2000	35,26	178.714	91.595	278	270.587	66,83	167.375	69.642	147	237.163	138,12	31,57	154.708	45.117	0	199.825
11	2000	35,81	178.292	92.373	0	270.665	67,27	167.208	70.035	78	237.321	137,61	31,46	154.587	44.604	168	199.359
12	2000	36,71	177.817	138.678	25.599	342.094	68,52	166.974	114.664	27.997	309.635	137,43	31,81	154.459	86.947	30.765	272.172

Fél. háskólamenntaðra starfsmanna stjórnarráðs

MA	AR	<i>Karlar</i>					<i>Allir</i>						<i>Konur</i>				
		STG	DL	YL	ÖL	HL	STG	DL	YL	ÖL	HL	Km.dl	STG	DL	YL	ÖL	HL
1	2000	131,91	194.611	54.560	4.615	253.786	264,10	194.850	51.249	4.573	250.672	138,22	132,18	195.088	47.945	4.530	247.564
2	2000	133,95	205.786	62.944	7.601	276.331	266,74	202.223	60.137	6.084	268.444	143,83	132,79	198.629	57.306	4.554	260.490
3	2000	130,41	206.954	64.318	5.266	276.538	266,02	203.642	56.483	4.752	264.877	143,78	135,61	200.456	48.949	4.258	253.664
4	2000	127,67	208.509	56.838	14.534	279.881	261,99	204.687	51.703	13.713	270.103	143,62	134,32	201.055	46.822	12.933	260.810
5	2000	130,01	209.644	58.428	5.053	273.124	263,11	205.784	53.597	4.984	264.364	143,84	133,10	202.013	48.878	4.916	255.807
6	2000	139,28	208.174	54.759	5.807	268.740	274,13	204.562	50.568	5.928	261.058	142,42	134,85	200.832	46.239	6.053	253.123
7	2000	134,00	208.719	47.989	6.179	262.887	272,87	204.945	45.755	5.408	256.108	141,97	138,87	201.302	43.600	4.664	249.566
8	2000	138,30	209.953	50.992	5.472	266.417	276,89	205.744	46.316	5.196	257.255	143,26	138,59	201.545	41.649	4.920	248.114
9	2000	141,27	209.691	63.619	4.365	277.675	277,91	205.115	55.453	4.845	265.413	142,53	136,64	200.384	47.011	5.341	252.736
10	2000	141,61	209.875	55.124	4.791	269.790	274,24	205.972	50.658	3.374	260.004	141,71	132,63	201.806	45.890	1.861	249.556
11	2000	133,22	212.600	51.702	5.779	270.082	263,68	208.252	48.464	3.742	260.458	142,89	130,46	203.811	45.157	1.662	250.630
12	2000	137,90	215.955	52.964	35.861	304.779	266,49	210.175	49.919	35.153	295.247	144,23	128,58	203.976	46.652	34.394	285.023

Félag íslenskra hjúkrunarfræðinga

MA	AR	<i>Karlar</i>					<i>Allir</i>						<i>Konur</i>				
		STG	DL	YL	ÖL	HL	STG	DL	YL	ÖL	HL	Km.dl	STG	DL	YL	ÖL	HL
1	2000	15,07	184.264	98.195	16.701	299.159	1.076,79	169.094	56.472	25.890	251.456	138,25	1.059,54	168.929	55.936	26.022	250.886
2	2000	15,58	185.301	100.779	19.040	305.120	1.076,96	170.884	53.415	24.071	248.370	140,09	1.058,38	170.739	52.755	24.101	247.595
3	2000	15,83	185.055	100.130	18.444	303.629	1.065,88	171.301	54.812	25.222	251.335	139,40	1.048,05	171.130	54.157	25.303	250.589
4	2000	15,75	185.176	97.634	27.168	309.977	1.075,55	171.671	75.027	30.924	277.622	138,84	1.057,80	171.493	74.632	30.939	277.064
5	2000	15,76	185.173	100.801	26.033	312.007	1.064,83	171.548	59.872	24.959	256.379	138,21	1.047,06	171.367	59.260	24.913	255.540
6	2000	18,51	180.065	96.861	23.165	300.092	1.091,98	170.933	64.912	22.496	258.341	137,16	1.071,22	170.798	64.358	22.436	257.592
7	2000	18,96	179.732	98.992	21.206	299.930	1.071,23	171.602	56.604	21.133	249.339	137,02	1.050,22	171.487	55.871	21.118	248.476
8	2000	17,57	181.617	106.261	22.778	310.656	1.069,09	171.856	57.654	21.389	250.900	137,93	1.050,52	171.713	56.854	21.340	249.907
9	2000	17,74	183.130	111.568	28.434	323.132	1.080,10	171.507	55.034	24.232	250.773	137,36	1.061,37	171.332	54.108	24.147	249.588
10	2000	19,81	177.785	96.787	23.722	298.295	1.098,25	171.293	54.024	25.121	250.437	135,84	1.077,44	171.192	53.201	25.128	249.521
11	2000	19,65	178.313	87.090	21.843	287.246	1.103,95	171.809	54.292	24.172	250.273	135,88	1.082,09	171.739	53.751	24.219	249.709
12	2000	20,90	176.996	72.156	38.587	287.739	1.099,39	171.912	60.363	62.213	294.488	135,97	1.077,87	171.827	60.146	62.651	294.624

Kjarafélag viðskipta- og hagfræðinga

		<i>Karlar</i>					<i>Allir</i>						<i>Konur</i>				
MA	AR	STG	DL	YL	ÖL	HL	STG	DL	YL	ÖL	HL	Km.dl	STG	DL	YL	ÖL	HL
1	2000	136,27	209.158	67.555	0	276.713	207,44	208.031	69.257	0	277.288	141,57	71,16	205.872	72.515	0	278.387
2	2000	136,97	209.109	74.802	0	283.911	205,51	207.482	75.582	0	283.064	141,57	68,54	204.231	77.143	0	281.374
3	2000	132,46	211.802	80.292	0	292.095	200,53	209.711	78.806	0	288.517	142,05	68,07	205.642	75.913	0	281.556
4	2000	133,21	212.853	80.390	9.055	302.298	207,05	210.008	77.004	8.583	295.595	141,37	73,84	204.874	70.897	7.732	283.504
5	2000	133,70	214.157	73.006	0	287.163	200,49	212.016	74.144	0	286.159	142,17	66,79	207.730	76.420	0	284.150
6	2000	131,51	215.927	83.112	0	299.039	198,20	213.213	84.248	17	297.478	142,41	66,69	207.862	86.488	50	294.400
7	2000	128,55	215.435	73.681	156	289.271	192,78	213.191	76.216	104	289.511	141,68	64,23	208.701	81.289	0	289.990
8	2000	134,69	213.894	63.683	1.262	278.839	201,60	212.661	68.532	843	282.036	142,06	66,92	210.177	78.292	0	288.470
9	2000	130,45	215.786	73.576	728	290.091	196,23	214.258	72.554	484	287.296	142,83	65,78	211.228	70.526	0	281.754
10	2000	132,00	215.334	76.187	1.027	292.548	194,67	214.698	79.635	697	295.030	141,71	62,67	213.360	86.896	0	300.256
11	2000	129,61	216.609	88.986	733	306.327	191,43	215.837	88.427	1.076	305.339	142,08	61,82	214.219	87.254	1.795	303.268
12	2000	125,47	218.839	78.238	35.143	332.220	191,87	218.160	78.622	35.358	332.140	143,62	66,40	216.878	79.349	35.763	331.990

Ljósmeðrafélag Íslands*Ljósmeðrafélag Íslands gengur í BHM um áramótin 1998/1999*

		<i>Karlar</i>					<i>Allir</i>						<i>Konur</i>				
MA	AR	STG	DL	YL	ÖL	HL	STG	DL	YL	ÖL	HL	Km.dl.	STG	DL	YL	ÖL	HL
1	2000						87,68	169.786	30.036	30.026	229.848	157,06	87,68	169.786	30.036	30.026	229.848
2	2000						88,28	170.228	24.945	30.210	225.383	157,89	88,28	170.228	24.945	30.210	225.383
3	2000						91,27	170.745	30.798	31.926	233.469	157,21	91,27	170.745	30.798	31.926	233.469
4	2000						89,12	169.882	62.397	40.144	272.424	155,45	89,12	169.882	62.397	40.144	272.424
5	2000						90,73	170.225	35.595	31.133	236.954	155,17	90,73	170.225	35.595	31.133	236.954
6	2000						92,80	172.742	49.705	26.001	248.447	156,84	92,80	172.742	49.705	26.001	248.447
7	2000						89,32	169.904	26.482	26.267	222.653	153,49	89,32	169.904	26.482	26.267	222.653
8	2000						89,69	169.915	32.543	26.450	228.908	154,29	89,69	169.915	32.543	26.450	228.908
9	2000						88,47	169.628	24.818	26.469	220.916	153,72	88,47	169.628	24.818	26.469	220.916
10	2000						85,96	169.991	25.277	31.607	226.875	152,52	85,96	169.991	25.277	31.607	226.875
11	2000						86,50	169.997	26.244	29.376	225.617	152,12	86,50	169.997	26.244	29.376	225.617
12	2000						87,87	170.435	55.140	64.101	289.677	152,52	87,87	170.435	55.140	64.101	289.677

Stéttarfélag háskólam. á matvæla- og næringarviði

MA	AR	Karlar				
		STG	DL	YL	ÖL	HL
1	2000	22,60	197.785	46.077	0	243.863
2	2000	22,54	197.000	49.073	0	246.073
3	2000	22,13	202.079	48.207	0	250.287
4	2000	22,50	204.771	46.153	8.938	259.862
5	2000	23,96	208.140	46.415	734	255.289
6	2000	26,06	199.052	43.859	1.277	244.189
7	2000	24,16	202.410	38.267	0	240.677
8	2000	24,00	199.301	31.598	0	230.899
9	2000	23,15	199.890	54.298	107	254.295
10	2000	25,30	199.224	45.091	746	245.061
11	2000	23,02	200.376	68.891	820	270.087
12	2000	23,02	200.480	38.578	35.254	274.312

Stéttarfélag lögfræðinga

MA	AR	Karlar				
		STG	DL	YL	ÖL	HL
1	2000	105,78	194.781	70.980	17.806	283.567
2	2000	106,63	194.472	76.783	13.291	284.546
3	2000	101,15	197.363	80.951	14.812	293.126
4	2000	99,16	198.330	85.939	24.796	309.065
5	2000	99,38	201.259	82.619	21.742	305.620
6	2000	99,94	201.798	80.953	17.193	299.944
7	2000	104,02	201.730	81.687	19.703	303.121
8	2000	96,53	202.542	73.950	14.246	290.738
9	2000	98,16	200.492	72.764	14.022	287.278
10	2000	95,68	203.714	78.596	15.950	298.259
11	2000	97,96	203.210	83.567	13.689	300.466
12	2000	96,34	205.179	83.811	50.790	339.780

Allir						
STG	DL	YL	ÖL	HL	Km.dl	
60,49	194.235	31.839	161	226.235	165,14	
64,42	191.382	28.667	168	220.217	163,15	
62,63	193.265	32.875	191	226.330	163,55	
63,33	194.423	29.906	8.446	232.776	163,51	
65,81	196.470	30.055	437	226.963	164,60	
72,80	190.932	27.818	920	219.670	159,33	
65,50	194.161	29.763	108	224.032	161,22	
67,45	193.093	26.636	172	219.901	161,16	
61,31	196.907	40.988	462	238.357	164,00	
63,31	197.080	35.192	913	233.186	162,52	
61,53	197.713	42.277	982	240.972	162,60	
61,89	198.163	31.468	36.184	265.815	162,99	

Allir						
STG	DL	YL	ÖL	HL	Km.dl	
215,08	190.532	59.367	14.330	264.229	134,72	
217,13	190.173	66.206	11.608	267.987	134,83	
215,13	191.291	66.836	10.992	269.119	134,63	
210,49	192.703	70.832	22.390	285.925	134,78	
213,11	195.168	69.759	16.003	280.929	135,98	
212,28	196.380	68.539	14.021	278.940	136,28	
218,51	196.366	67.450	17.110	280.926	135,60	
208,17	197.525	62.068	11.383	270.977	137,10	
210,16	197.198	63.563	11.703	272.464	136,59	
209,15	198.980	66.213	12.396	277.589	136,46	
210,53	198.734	74.008	11.439	284.180	135,93	
209,76	199.985	72.298	45.292	317.575	136,80	

Konur					
STG	DL	YL	ÖL	HL	
37,89	192.117	23.346	256	215.719	
41,88	188.358	17.683	259	206.299	
40,50	188.447	24.496	295	213.239	
40,83	188.720	20.952	8.176	217.848	
41,85	189.788	20.688	268	210.744	
46,74	186.405	18.874	720	206.000	
41,35	189.342	24.794	171	214.307	
43,45	189.665	23.896	267	213.828	
38,17	195.098	32.916	677	228.691	
38,02	195.653	28.606	1.025	225.284	
38,52	196.121	26.374	1.079	223.575	
38,88	196.792	27.259	36.734	260.785	

Konur					
STG	DL	YL	ÖL	HL	
109,30	186.419	48.126	10.966	245.512	
110,50	186.025	55.999	9.984	252.008	
113,98	185.901	54.309	7.603	247.814	
111,33	187.691	57.378	20.247	265.316	
113,73	189.846	58.521	10.988	259.355	
112,34	191.560	57.496	11.200	260.256	
114,49	191.492	54.514	14.754	260.761	
111,65	193.187	51.796	8.908	253.891	
111,99	194.311	55.498	9.670	259.478	
113,48	194.989	55.773	9.399	260.161	
112,57	194.839	65.690	9.480	270.010	
113,41	195.572	62.519	40.621	298.713	

Útgarður, félag háskólamanna

MA	AR	Karlur					Allir						Konur				
		STG	DL	YL	ÖL	HL	STG	DL	YL	ÖL	HL	Km.dl	STG	DL	YL	ÖL	HL
1	2000	128,13	183.207	54.879	14.383	252.468	276,63	175.998	45.011	9.183	230.192	136,75	148,50	169.778	36.498	4.696	210.972
2	2000	125,69	182.128	58.448	10.689	251.264	277,49	175.802	43.877	7.813	227.492	136,96	151,80	170.564	31.812	5.432	207.809
3	2000	126,89	182.835	55.995	9.943	248.773	273,00	176.413	44.980	5.870	227.263	136,43	146,11	170.837	35.415	2.332	208.584
4	2000	128,52	183.173	59.458	18.701	261.332	273,74	177.360	46.585	15.062	239.008	136,31	145,22	172.215	35.193	11.842	219.250
5	2000	130,52	182.536	63.927	10.413	256.876	281,05	176.886	51.358	6.337	234.581	135,43	150,53	171.988	40.459	2.803	215.250
6	2000	135,10	183.353	60.093	7.059	250.504	283,09	177.241	47.178	5.301	229.721	135,16	147,99	171.662	35.387	3.697	210.747
7	2000	138,87	183.438	50.372	11.220	245.029	289,18	177.428	39.749	6.154	223.331	134,63	150,31	171.876	29.934	1.474	203.283
8	2000	134,13	183.167	57.691	7.206	248.064	280,23	177.188	44.182	5.026	226.397	135,14	146,10	171.700	31.781	3.024	206.504
9	2000	133,14	184.980	60.282	8.555	253.816	278,37	179.786	47.410	5.452	232.647	136,84	145,23	175.024	35.609	2.607	213.240
10	2000	136,80	185.466	63.557	8.579	257.602	282,22	179.772	51.260	5.639	236.671	135,48	145,42	174.414	39.693	2.874	216.981
11	2000	142,08	185.878	62.993	7.880	256.750	295,85	179.529	49.837	5.228	234.594	134,93	153,77	173.663	37.682	2.777	214.121
12	2000	138,34	186.211	62.629	38.694	287.534	292,17	180.160	47.369	36.123	263.653	135,42	153,83	174.719	33.646	33.811	242.176

Proskapjálfafélag Íslands

Proskapjálfafélag Íslands gengur í BHM þ. 1. maí 1999, Kaupmáttur miðast við 07-12/1997 = 100,00

MA	AR	Karlur					Allir						Konur				
		STG	DL	YL	ÖL	HL	STG	DL	YL	ÖL	HL	Km.dl	STG	DL	YL	ÖL	HL
1	2000						157,08	118.823	53.658	10.064	182.545	92,32					
2	2000						155,84	119.177	47.297	11.463	177.937	92,85					
3	2000						153,40	119.197	48.767	10.925	178.889	92,18					
4	2000						152,24	119.583	46.599	21.117	187.299	91,91					
5	2000						158,25	121.623	73.845	10.313	205.781	93,12					
6	2000						169,29	121.223	51.894	9.177	182.294	92,44					
7	2000						171,49	121.433	41.649	8.205	171.288	92,14					
8	2000						166,39	121.440	47.613	8.106	177.159	92,62					
9	2000						169,03	120.978	55.958	10.277	187.213	92,08					
10	2000						163,75	121.096	50.342	10.833	182.271	91,26					
11	2000						163,57	121.254	48.207	11.048	180.509	91,13					
12	2000						165,76	121.225	48.208	41.818	211.252	91,12					

BHM, ríkisstarfsmenn

BHM félagin hjá ríkinu, alls *HÍK framhaldsskólakennarar fara úr BHM samtölum frá og með janúar 2000*

MA	AR	Kortar				Allir				Konur							
		STG	DL	YL	ÖL	HL	STG	DL	YL	ÖL	HL	STG	DL	YL	ÖL	HL	
1	2000	1.324,57	192.305	60.943	5.909	259.157	4.123,79	177.467	52.272	11.756	241.494	134,10	2.794,02	170.506	48.144	14.521	233.170
2	2000	1.321,10	193.564	59.445	8.392	261.401	4.121,50	178.459	50.949	12.219	241.627	135,21	2.794,39	171.399	46.899	14.008	232.305
3	2000	1.317,25	194.099	63.183	10.038	267.320	4.122,40	178.801	52.449	13.644	244.895	134,47	2.799,29	171.682	47.396	15.337	234.415
4	2000	1.316,10	194.964	60.397	26.136	281.497	4.127,40	179.527	57.710	24.989	262.227	134,19	2.805,29	172.362	56.388	24.463	253.213
5	2000	1.347,50	194.765	67.515	22.458	284.738	4.171,37	179.585	57.702	20.121	257.408	133,72	2.817,84	172.401	52.956	19.013	244.370
6	2000	1.378,87	194.133	61.284	6.257	261.674	4.240,21	179.401	55.825	10.988	246.214	133,03	2.855,09	172.361	53.134	13.252	238.747
7	2000	1.385,95	194.102	55.092	6.173	255.367	4.239,36	179.632	49.553	10.470	239.655	132,54	2.847,40	172.666	46.838	12.560	232.064
8	2000	1.384,16	194.352	53.437	5.650	253.440	4.239,23	179.960	48.634	10.181	238.774	133,47	2.849,28	173.051	46.293	12.382	231.726
9	2000	1.356,41	196.223	64.226	5.481	265.930	4.200,24	180.646	54.107	10.857	245.609	133,70	2.837,84	173.282	49.240	13.431	235.953
10	2000	1.364,64	196.841	64.983	6.162	267.985	4.208,57	181.249	54.140	11.381	246.770	132,81	2.837,96	173.834	48.936	13.890	236.660
11	2000	1.354,63	197.430	62.308	5.810	265.547	4.209,62	181.529	53.058	11.191	245.778	132,66	2.847,66	174.066	48.741	13.763	236.569
12	2000	1.344,63	198.547	64.756	38.682	301.985	4.199,34	182.219	57.185	45.340	284.744	133,18	2.853,09	174.546	53.634	48.436	276.617

3.3 Kennarasamband Íslands, ríkisstarfsmenn

Maí 2001

* Kennarasamband Íslands, ríkisstarfsmenn

		Karlar					Allir					Konur				
MA	AR	STG	DL	YL	ÖL	HL	STG	DL	YL	ÖL	HL	STG	DL	YL	ÖL	HL
1	2000	697.89	136.146	144.007	222	280.375	1.286,37	134.734	117.810	204	252.749	588,48	133.060	86.744	182	219.985
2	2000	687.87	136.167	110.698	329	247.193	1.263,28	134.833	88.304	265	223.402	575,42	133.239	61.535	188	194.962
3	2000	685.84	136.338	127.883	468	264.690	1.260,03	134.989	106.639	384	242.012	574,19	133.378	81.263	283	214.924
4	2000	684.70	136.369	132.587	9.447	278.403	1.260,37	135.069	110.716	9.389	255.174	575,67	133.523	84.704	9.319	227.546
5	2000	688.37	136.403	180.990	1.291	318.685	1.264,30	135.074	152.467	807	288.348	575,93	133.486	118.374	228	252.088
6	2000	684.30	136.416	21.192	333	157.942	1.256,13	135.081	18.084	408	153.573	571,83	133.483	14.363	499	148.345
7	2000	664.07	137.164	9.204	249	146.616	1.222,72	135.652	7.134	144	142.930	558,65	133.855	4.673	20	138.548
8	2000	658.43	137.068	59.060	79	196.207	1.247,64	135.435	45.400	53	180.889	589,21	133.611	30.136	25	163.772
9	2000	648.78	137.122	136.431	257	273.810	1.234,00	135.543	108.278	231	244.051	585,22	133.793	77.067	202	211.061
10	2000	649.06	137.036	122.392	487	259.914	1.235,12	135.536	97.431	325	233.292	586,06	133.874	69.788	145	203.807
11	2000	674.93	136.623	104.444	1.316	242.384	1.253,00	135.195	85.226	1.221	221.642	578,07	133.530	62.865	1.109	197.504
12	2000	674.93	136.623	104.444	1.316	242.384	1.253,00	135.195	85.226	1.221	221.642	578,07	133.530	62.865	1.109	197.504

Kennarasamband Íslands, ríkisstarfsmenn er nú samsettur hópur úr af HÍK framhaldsskólakennara og KÍ framhaldsskólakennara og reiknast kaupmátur miðað við veginn meðaltal þeirra og miðast við janúar 1987=100

ATH Framhaldsskólakennarar voru í verkfalli í nóvember og desember. Reiknað er meðaltal 10 fyrstu mánaðanna og sett sem laun fyrir nóvember og desember.

Þar vantar persónuupplýsingar fyrir desember.

Félag íslenskra flugumferðarstjóra

MA	AR	<i>Karlar</i>				
		STG	DL	YL	ÖL	HL
1	2000	75,00	268.000	135.856	103.001	506.856
2	2000	75,00	268.409	145.034	101.140	514.583
3	2000	75,00	268.496	115.366	97.531	481.394
4	2000	75,00	268.684	121.544	107.465	497.693
5	2000	77,32	267.124	156.952	104.097	528.173
6	2000	78,00	267.116	150.299	102.011	519.426
7	2000	78,00	267.337	140.206	100.595	508.138
8	2000	77,69	267.493	165.196	102.174	534.862
9	2000	79,99	268.543	146.705	97.292	512.540
10	2000	78,12	267.935	134.196	98.079	500.211
11	2000	78,12	268.038	139.162	100.553	507.754
12	2000	77,00	267.832	102.101	129.732	499.665

Kjarafélag tæknifræðinga

MA	AR	<i>Karlar</i>				
		STG	DL	YL	ÖL	HL
1	2000					
2	2000					
3	2000					
4	2000					
5	2000					
6	2000					
7	2000					
8	2000					
9	2000					
10	2000					
11	2000					
12	2000					

<i>Allir</i>						
STG	DL	YL	ÖL	HL	Km.dl	
90,08	260.318	125.711	96.347	482.376	219,00	
89,90	259.379	133.482	95.832	488.693	218,80	
91,50	257.534	100.647	91.522	449.702	215,65	
91,50	257.846	117.478	101.436	476.759	214,58	
94,81	255.722	142.134	97.696	495.552	211,99	
98,14	254.600	139.713	96.195	490.507	210,23	
96,50	255.364	131.266	95.655	482.284	209,81	
96,39	255.398	150.398	97.907	503.703	210,92	
97,79	256.612	135.352	94.425	486.388	211,48	
95,92	255.884	124.781	92.637	473.303	208,80	
95,92	255.968	125.448	94.679	476.096	208,30	
94,80	255.724	95.127	124.449	475.300	208,13	

<i>Konur</i>				
STG	DL	YL	ÖL	HL
15,08	222.110	75.256	63.258	360.624
14,90	213.926	75.334	69.113	358.374
16,50	207.703	33.738	64.211	305.651
16,50	208.581	98.994	74.029	381.605
17,49	205.316	76.626	69.399	351.341
20,14	206.129	98.716	73.671	378.516
18,50	204.883	93.573	74.824	373.280
18,70	205.151	88.920	80.179	374.250
17,80	202.999	84.332	81.542	368.873
17,80	202.999	83.463	68.755	355.217
17,80	202.999	65.264	68.901	337.164
17,80	203.349	64.955	101.595	369.899

<i>Konur</i>				
STG	DL	YL	ÖL	HL

Læknafélag Íslands, sjúkrahlæknar

MA	AR	<i>Karlar</i>					<i>Allir</i>						<i>Konur</i>				
		STG	DL	YL	ÖL	HL	STG	DL	YL	ÖL	HL	Km.dl	STG	DL	YL	ÖL	HL
1	2000	366,89	307.397	79.225	81.104	467.726	487,87	293.356	81.762	71.935	447.052	151,04	120,47	250.857	89.395	44.103	384.354
2	2000	355,54	308.402	77.783	78.897	465.081	479,26	293.502	78.742	69.788	442.032	151,52	123,23	250.769	81.519	43.491	375.779
3	2000	353,86	309.777	83.012	82.008	474.797	475,92	295.166	83.591	72.542	451.299	151,27	121,55	252.900	85.258	45.034	383.192
4	2000	359,88	309.956	86.356	94.245	490.557	485,30	294.692	87.142	85.134	466.968	150,09	124,92	250.978	89.051	58.962	398.991
5	2000	360,63	310.647	83.846	87.046	481.540	489,74	294.515	84.627	76.895	456.037	149,42	128,60	249.525	86.892	48.535	384.952
6	2000	383,73	301.507	78.616	90.157	470.280	524,99	285.858	78.522	79.250	443.631	144,45	140,77	243.398	77.553	49.534	370.486
7	2000	384,01	304.533	77.547	88.938	471.018	525,23	288.451	79.796	80.157	448.403	145,04	138,48	245.129	87.582	53.750	386.462
8	2000	378,81	305.697	77.549	100.423	483.669	515,18	290.519	80.102	86.417	457.037	146,83	134,98	248.937	86.676	47.077	382.690
9	2000	365,04	309.767	80.173	86.235	476.176	498,22	294.555	79.676	75.148	449.379	148,57	132,69	252.948	77.430	44.765	375.142
10	2000	382,07	307.373	79.827	82.850	470.051	511,63	294.544	78.806	74.369	447.719	147,09	129,06	256.814	75.281	49.317	381.413
11	2000	377,37	305.640	79.058	77.353	462.051	497,88	294.746	78.839	70.545	444.130	146,80	120,01	260.761	78.112	49.405	388.279
12	2000	379,31	303.789	78.738	112.979	495.505	505,91	291.604	79.958	103.687	475.249	145,25	126,10	255.197	82.725	75.841	413.763

Starfsmannafélag símfóníuhljómsv. Ísl. *Eingreiðslur koma inn í dagvinnulaun í júní og desember ár hvert*

MA	AR	<i>Karlar</i>					<i>Allir</i>						<i>Konur</i>				
		STG	DL	YL	ÖL	HL	STG	DL	YL	ÖL	HL	Km.dl	STG	DL	YL	ÖL	HL
1	2000	43,45	140.599	20.245	2.780	163.625	80,69	136.864	21.629	2.780	161.272	113,22	37,25	132.506	23.242	2.780	158.529
2	2000	41,12	140.254	15.992	7.675	163.921	77,82	136.629	15.591	7.182	159.402	113,33	36,70	132.568	15.141	6.630	154.340
3	2000	38,72	150.107	3.114	5.990	159.212	72,35	145.030	3.260	5.769	154.059	119,41	33,63	139.183	3.428	5.516	148.127
4	2000	39,00	145.223	18.928	12.742	176.893	73,14	141.443	19.303	12.477	173.224	115,74	34,14	137.126	19.732	12.174	169.032
5	2000	38,68	144.007	3.394	4.082	151.483	73,18	140.483	4.681	3.782	148.946	114,51	34,50	136.531	6.125	3.446	146.101
6	2000	37,36	214.930	20.675	2.099	237.705	71,55	210.393	23.808	2.256	236.457	170,82	34,19	205.435	27.231	2.427	235.092
7	2000	38,59	146.654	10.679	2.567	159.901	73,19	143.588	10.699	2.133	156.421	116,00	34,60	140.169	10.720	1.649	152.539
8	2000	38,50	145.216	65.669	650	211.535	73,00	142.785	64.705	343	207.832	115,94	34,50	140.072	63.629	0	203.701
9	2000	42,47	146.464	9.904	1.876	158.243	81,97	144.325	13.267	1.837	159.429	116,95	39,50	142.025	16.884	1.796	160.705
10	2000	41,40	146.031	10.632	2.199	158.862	77,45	143.249	10.837	1.880	155.965	114,93	36,05	140.053	11.072	1.514	152.638
11	2000	41,97	148.714	5.525	2.524	156.763	83,59	144.382	6.408	2.594	153.384	115,53	41,62	140.014	7.299	2.663	149.977
12	2000	40,21	206.537	3.076	36.467	246.079	81,82	202.329	4.287	34.101	240.717	161,91	41,62	198.264	5.457	31.816	235.537

Stéttarfélag verkfræðinga

MA	AR	Karlar				
		STG	DL	YL	ÖL	HL
1	2000	182,23	226.861	78.240	8.277	313.378
2	2000	181,57	226.499	84.694	13.272	324.466
3	2000	178,64	225.980	89.777	6.784	322.541
4	2000	178,55	226.739	91.406	15.698	333.843
5	2000	186,63	227.073	98.304	6.867	332.245
6	2000	176,95	226.315	83.943	7.666	317.925
7	2000	174,58	227.743	90.132	7.199	325.074
8	2000	176,77	226.530	82.203	8.705	317.437
9	2000	173,09	228.609	90.254	7.494	326.356
10	2000	176,58	228.218	97.674	7.483	333.375
11	2000	175,17	229.209	95.467	8.339	333.015
12	2000	182,86	229.594	96.194	39.264	365.053

Kjaranefnd heilsugæslulækna

MA	AR	Karlar				
		STG	DL	YL	ÖL	HL
1	2000	76,65	294.244	5.037	152.931	452.212
2	2000	75,63	295.521	3.784	146.474	445.778
3	2000	76,05	296.400	3.554	141.253	441.206
4	2000	78,60	296.354	1.907	120.290	418.551
5	2000	79,31	297.156	1.718	129.779	428.653
6	2000	93,37	282.578	1.849	129.099	413.526
7	2000	93,03	285.813	3.351	127.554	416.718
8	2000	91,50	289.348	3.308	110.126	402.782
9	2000	81,76	297.427	6.229	137.589	441.246
10	2000	76,17	303.198	14.277	134.089	451.563
11	2000	76,04	302.209	2.687	136.441	441.337
12	2000	78,36	300.016	4.668	182.544	487.228

Allir						
STG	DL	YL	ÖL	HL	Km.dl	
208,68	225.335	74.372	8.013	307.720	145,21	
208,02	225.044	81.121	12.835	318.999	145,41	
205,09	224.619	85.499	6.864	316.982	144,07	
205,13	225.173	86.202	15.532	326.907	143,54	
212,47	225.576	94.516	6.622	326.714	143,24	
203,75	224.777	80.575	7.654	313.006	142,17	
201,13	226.138	85.494	6.846	318.478	142,32	
202,88	225.159	77.739	8.191	311.089	142,43	
200,74	226.430	85.986	7.436	319.852	142,94	
205,24	226.730	91.073	7.359	325.162	141,71	
204,67	227.777	90.964	8.455	327.196	141,98	
213,08	228.342	90.230	38.049	356.620	142,35	

Allir						
STG	DL	YL	ÖL	HL	Km.dl	
97,10	290.597	3.976	139.707	434.281	213,89	
95,29	291.777	3.003	135.953	430.733	215,34	
95,90	292.458	2.818	130.881	426.157	214,26	
98,89	292.409	1.654	113.630	407.692	212,90	
98,16	294.468	1.388	122.160	418.016	213,57	
116,56	279.674	1.481	119.060	400.215	202,04	
118,06	282.227	2.641	120.382	405.250	202,87	
115,26	286.067	2.626	105.831	394.524	206,69	
105,43	294.133	5.954	129.482	429.570	212,08	
99,95	298.103	11.540	124.011	433.653	212,82	
102,05	295.877	2.002	134.567	432.446	210,66	
103,06	294.132	4.431	170.406	468.969	209,44	

Konur				
STG	DL	YL	ÖL	HL
26,45	214.816	47.725	6.192	268.733
26,45	215.052	56.590	9.832	281.474
26,45	215.429	56.603	7.405	279.437
26,58	214.652	51.251	14.417	280.320
25,84	214.760	67.155	4.852	286.768
26,80	214.619	58.333	7.574	280.527
26,55	215.585	54.999	4.523	275.107
26,11	215.878	47.519	4.713	268.110
27,65	212.795	59.271	7.070	279.137
28,67	217.564	50.418	6.596	274.577
29,50	219.276	64.221	9.144	292.641
30,22	220.766	54.138	30.692	305.597

Konur				
STG	DL	YL	ÖL	HL
20,45	276.931	0	90.144	367.075
19,66	277.375	0	95.483	372.858
19,85	277.356	0	91.142	368.498
20,29	277.121	672	87.826	365.619
18,85	283.159	0	90.104	373.263
23,18	267.977	0	78.628	346.606
25,03	268.898	0	93.734	362.632
23,76	273.431	0	89.293	362.724
23,67	282.754	5.005	101.473	389.232
23,77	281.776	2.771	91.719	376.266
26,00	277.359	0	129.088	406.447
24,70	275.464	3.678	131.898	411.040

Ýmsir, ríkisstarfsmenn

Maí 2001

Kjaranefnd prófessorar

MA	AR	Karlar					ÖL	HL
		STG	DL	YL	ÖL	HL		
1	2000	152.56	259.154	60.456	33.159	352.768		
2	2000	155.78	258.684	25.217	33.107	317.009		
3	2000	153.62	258.765	24.912	39.332	323.009		
4	2000	155.00	259.033	26.919	36.534	322.485		
5	2000	156.40	257.826	32.557	37.855	328.239		
6	2000	154.62	259.757	27.227	48.311	335.295		
7	2000	154.82	260.228	21.895	32.773	314.896		
8	2000	157.12	259.966	24.715	39.756	328.243		
9	2000	153.47	261.517	22.639	35.027	319.183		
10	2000	155.95	261.955	20.321	50.231	332.507		
11	2000	155.47	260.511	20.651	35.272	316.434		
12	2000	154.47	260.732	26.674	101.878	389.285		

Kjaradómur

MA	AR	Karlar					ÖL	HL
		STG	DL	YL	ÖL	HL		
1	2000	54.30	307.159	11.706	16.257	335.121		
2	2000	55.00	305.567	13.345	16.050	334.961		
3	2000	55.06	307.279	22.188	16.032	345.499		
4	2000	54.93	306.900	21.310	25.696	353.906		
5	2000	59.61	306.089	21.154	14.660	341.903		
6	2000	54.12	306.309	36.309	16.741	359.359		
7	2000	54.09	306.104	22.222	16.751	345.076		
8	2000	54.26	322.026	16.499	16.698	355.223		
9	2000	55.20	319.833	15.127	16.414	351.374		
10	2000	58.58	323.219	14.456	14.417	352.091		
11	2000	55.34	318.641	18.145	16.773	353.559		
12	2000	54.43	317.111	24.012	45.244	386.368		

Konur	STG	DL	YL	ÖL	HL
20,00	241.237	30.609	23.620	295.465	
20,00	241.237	23.532	23.620	288.389	
20,59	240.831	21.579	22.943	285.353	
21,00	240.524	26.800	26.119	293.443	
21,00	240.524	21.986	26.628	289.139	
21,00	240.524	44.635	22.495	307.654	
23,31	242.229	28.115	363.161	623.505	
20,24	242.760	24.784	29.927	297.471	
19,85	243.031	23.889	33.831	300.750	
19,85	243.031	27.459	31.689	302.179	
19,85	243.031	23.115	90.879	357.025	

Konur	STG	DL	YL	ÖL	HL
29,63	296.179	3.314	11.127	310.620	
29,36	295.840	3.344	11.658	310.842	
29,39	296.685	3.341	19.947	319.973	
28,00	295.573	3.507	10.596	309.676	
28,00	295.573	3.507	10.596	309.676	
28,00	295.573	3.507	10.596	309.676	
28,04	297.109	3.502	10.581	311.192	
28,00	295.573	3.507	10.596	309.676	
29,89	295.944	3.285	9.926	309.155	
28,36	295.698	3.462	10.462	309.622	
28,16	295.669	3.487	40.806	339.961	

Allir	STG	DL	YL	ÖL	HL	Km.dl
175,78	256.699	25.831	32.028	314.558	157,04	
173,62	256.746	24.753	37.522	319.021	155,92	
175,59	256.899	26.293	34.940	318.131	155,05	
177,40	255.778	31.876	36.466	324.120	153,78	
175,62	257.457	26.600	45.718	329.776	154,18	
175,82	257.875	24.611	31.545	314.031	153,66	
180,43	257.675	25.154	391.826	674.655	154,33	
173,71	259.332	22.889	34.432	316.653	155,00	
175,80	259.818	20.724	48.379	328.921	153,76	
175,32	258.532	21.422	34.867	314.820	152,59	
174,32	258.717	26.269	100.626	385.612	152,71	

Allir	STG	DL	YL	ÖL	HL	Km.dl
84,63	302.280	9.833	14.326	326.439	112,24	
84,42	303.300	15.634	14.511	333.446	111,80	
84,32	303.340	15.047	23.692	342.079	111,12	
87,61	302.728	15.514	13.361	331.603	110,47	
82,12	302.649	25.124	14.646	342.419	110,00	
82,09	302.512	15.839	14.651	333.002	109,41	
82,30	313.537	12.071	14.614	340.221	113,98	
83,20	311.669	11.216	14.456	337.341	113,07	
88,47	314.004	10.682	12.900	337.585	112,79	
83,70	310.867	13.170	14.635	338.672	111,36	
82,59	309.800	17.014	43.731	370.545	110,99	

Ýmsir, ríkisstarfsmenn

Kjaranefnd *Kaupmáttur miðar við 03/1993 = 100,00 en gefur ekki rétta mynd þar sem mikil fjölgun verður í bygjun árs 1997.*

Kjarlar		Allir					Konur									
MA	AR	STG	DL	YL	ÖL	HL	STG	DL	YL	ÖL	HL					
1	2000	245,69	309,278	15,221	88,619	413,118	291,86	306,693	14,178	87,517	408,388	46,17	292,939	8,630	81,649	383,218
2	2000	247,47	308,986	14,905	87,340	411,232	293,34	306,420	14,118	86,421	406,959	45,87	292,571	9,872	81,462	383,905
3	2000	249,10	306,896	15,141	86,983	409,020	294,97	304,668	14,294	86,125	405,087	45,87	292,571	9,694	81,462	383,727
4	2000	245,78	309,079	15,169	88,006	412,254	293,71	306,650	14,101	87,140	407,891	47,94	294,196	8,624	82,701	385,521
5	2000	244,54	309,102	14,729	89,607	413,438	292,41	306,628	13,506	88,188	408,322	47,87	293,992	7,256	80,943	382,191
6	2000	247,65	309,020	12,168	86,907	408,095	296,07	306,563	10,800	86,035	403,398	48,42	293,992	3,807	81,575	379,374
7	2000	248,59	309,429	12,717	86,148	408,294	297,97	307,486	11,217	85,807	404,511	49,39	297,707	3,670	84,091	385,469
8	2000	248,45	309,365	12,189	87,912	409,465	299,78	306,574	10,752	87,041	404,367	51,33	293,065	3,798	82,826	379,689
9	2000	249,27	308,607	14,764	88,338	411,709	302,56	306,017	13,287	87,106	406,410	53,30	293,902	6,376	81,347	381,624
10	2000	249,36	309,722	14,636	89,294	413,652	300,06	307,165	13,574	88,522	409,261	50,70	294,587	8,350	84,728	387,666
11	2000	251,69	309,679	10,669	88,130	408,478	303,22	306,961	10,178	86,980	404,118	51,53	293,685	7,779	81,362	382,826
12	2000	249,39	309,112	12,220	133,819	455,151	299,55	306,965	11,451	132,860	451,276	50,16	296,293	7,623	128,091	432,006

Utan félaga

Kjarlar		Allir					Konur									
MA	AR	STG	DL	YL	ÖL	HL	STG	DL	YL	ÖL	HL					
1	2000	83,87	243,026	81,955	22,182	347,163	97,87	242,659	81,684	21,337	345,680	14,00	240,460	80,059	16,275	336,795
2	2000	84,86	245,371	86,462	22,794	354,626	99,86	245,048	88,961	21,669	355,679	15,00	243,223	103,102	15,306	361,631
3	2000	81,90	242,676	81,638	21,943	346,257	96,90	242,761	84,601	21,111	348,473	15,00	243,223	100,781	16,571	360,575
4	2000	79,62	243,194	91,608	32,187	366,990	94,62	243,199	92,488	31,013	366,700	15,00	243,223	97,160	24,777	365,160
5	2000	85,49	243,811	88,912	23,234	355,957	102,49	243,938	91,097	21,833	356,868	17,00	244,580	102,083	14,786	361,448
6	2000	83,72	244,625	95,374	23,635	363,634	100,81	244,528	93,372	22,055	359,955	17,09	244,054	83,565	14,310	341,929
7	2000	83,83	242,623	92,206	26,632	361,462	100,27	242,675	91,564	24,703	358,942	16,44	242,937	88,290	14,870	346,097
8	2000	83,34	244,523	85,185	22,342	352,050	101,97	245,166	82,887	20,963	349,016	18,63	248,044	72,608	14,792	335,444
9	2000	81,18	246,261	92,544	22,463	361,268	99,31	246,349	89,146	20,768	356,284	18,13	246,742	73,931	13,180	333,854
10	2000	81,70	245,581	94,753	22,116	362,450	99,70	245,718	95,900	20,526	362,143	18,00	246,337	101,107	13,307	360,751
11	2000	79,28	246,125	97,673	21,810	365,608	97,28	246,164	97,690	20,231	364,084	18,00	246,337	97,763	13,275	357,375
12	2000	82,84	247,323	99,549	60,434	407,305	100,84	247,147	99,740	57,795	404,681	18,00	246,337	100,620	45,648	392,605

Ýmsir, ríkisstarfsmenn

Maí 2001

Kjaradómur, dómara

		Karlar						Könur								
MA	AR	STG	DL	YL	ÖL	HL	STG	DL	YL	ÖL	HL	STG	DL	YL	ÖL	HL
1	2000	37,55	339,028	142,102	40,743	521,872	51,08	334,876	138,975	34,742	508,593	13,53	323,353	130,298	18,091	471,741
2	2000	38,12	339,920	139,112	34,583	513,614	51,12	335,798	134,039	28,125	497,962	13,00	323,713	119,164	9,191	452,068
3	2000	37,00	338,071	137,950	33,591	509,612	49,00	334,697	136,117	29,241	500,055	12,00	324,296	130,465	15,829	470,589
4	2000	37,00	338,071	139,106	46,511	523,687	49,00	334,697	136,251	40,217	511,165	12,00	324,296	127,450	20,811	472,557
5	2000	37,00	338,071	140,083	48,961	527,116	50,00	334,338	137,144	41,482	512,964	13,00	323,713	128,779	20,195	472,686
6	2000	36,00	338,664	139,589	31,974	510,227	49,49	334,541	136,847	28,809	500,197	13,49	323,539	129,528	20,361	473,429
7	2000	36,00	338,664	138,767	33,467	510,898	50,00	334,338	136,289	30,041	500,668	14,00	323,214	129,918	21,233	474,365
8	2000	36,00	338,664	142,970	38,176	519,810	50,00	334,338	138,394	30,836	503,568	14,00	323,214	126,628	11,961	461,803
9	2000	35,00	337,025	141,015	40,737	518,777	49,00	333,079	136,905	33,772	503,756	14,00	323,214	126,628	16,360	466,203
10	2000	35,00	337,025	139,981	38,404	515,410	50,38	332,659	132,828	31,012	496,499	15,38	322,722	116,550	14,191	453,463
11	2000	36,00	338,664	156,583	35,316	530,563	49,49	334,541	149,541	31,175	515,257	13,49	323,539	130,748	20,125	474,412
12	2000	36,00	338,664	138,767	74,387	551,818	49,00	334,697	136,452	71,296	542,446	13,00	323,713	130,044	62,738	516,495

Prestafélag Íslands

Kaupmáttur miðast við 01/1993 = 100,00 og vörfalt mánaðarkaup greittist í febrúar ár hvert sem og stöðugildi.

		Karlar						Könur								
MA	AR	STG	DL	YL	ÖL	HL	STG	DL	YL	ÖL	HL	STG	DL	YL	ÖL	HL
1	2000	111,52	198,362	0	38,153	236,515	141,56	198,615	0	36,821	235,436	30,04	199,556	0	31,873	231,429
2	2000	222,55	195,501	0	19,267	214,768	278,93	195,504	0	18,853	214,356	56,37	195,516	0	17,215	212,731
3	2000	111,79	198,383	460	38,266	237,109	140,93	198,471	365	37,334	236,170	29,14	198,808	0	33,761	232,569
4	2000	112,08	198,360	0	38,512	236,872	141,47	198,463	0	37,506	235,969	29,40	198,855	0	33,668	232,523
5	2000	113,48	198,586	0	38,306	236,892	143,24	198,587	0	37,210	235,798	29,76	198,594	0	33,032	231,626
6	2000	108,51	198,308	0	39,576	237,884	136,62	198,454	0	38,439	236,893	28,11	199,018	0	34,052	233,070
7	2000	170,18	197,521	0	25,028	222,549	213,41	197,749	0	24,295	222,044	43,23	198,647	0	21,410	220,057
8	2000	109,75	205,234	0	45,308	250,543	137,70	205,528	0	43,603	249,131	27,95	206,679	0	36,908	243,586
9	2000	108,86	205,231	0	45,357	250,588	138,97	205,561	0	43,107	248,669	30,12	206,755	0	34,976	241,731
10	2000	109,85	205,256	0	45,388	250,644	141,01	205,625	0	43,041	248,667	31,17	206,927	0	34,771	241,699
11	2000	112,18	205,289	0	44,853	250,142	143,70	205,894	0	42,819	248,713	31,52	208,048	0	35,581	243,629
12	2000	113,04	205,425	0	85,921	291,345	144,72	206,079	0	83,476	289,554	31,67	208,414	0	74,749	283,162

Starfsmannafélag Alþingis*Kaupmáttur miðast við 01/1991 = 100,00*

MA	AR	<i>Karlar</i>					<i>Allir</i>						Km.dl	<i>Konur</i>				
		STG	DL	YL	ÖL	HL	STG	DL	YL	ÖL	HL	STG		DL	YL	ÖL	HL	
1	2000	67,74	193.494	19.082	92.095	304.670	141,84	178.329	18.738	55.864	252.931	150,99	74,10	164.465	18.423	22.742	205.630	
2	2000	67,63	193.536	19.899	62.065	275.500	140,86	178.136	16.931	41.648	236.715	151,24	73,22	163.911	14.188	22.790	200.890	
3	2000	65,49	194.383	10.914	64.750	270.047	134,06	178.961	10.586	46.782	236.328	150,82	68,57	164.232	10.272	29.622	204.126	
4	2000	66,62	198.944	14.613	135.697	349.253	135,68	183.638	16.691	109.705	310.033	153,81	69,06	168.874	18.695	84.633	272.201	
5	2000	64,88	193.971	28.449	59.872	282.293	133,47	177.889	35.798	42.930	256.617	148,42	68,59	162.679	42.749	26.905	232.332	
6	2000	70,36	189.650	9.162	56.033	254.845	138,28	177.092	6.343	41.119	224.554	147,17	67,93	164.085	3.423	25.674	193.181	
7	2000	69,57	191.137	18.372	59.277	268.786	138,59	178.117	18.173	42.713	239.003	147,28	69,02	164.993	17.973	26.016	208.982	
8	2000	69,20	190.765	12.867	61.564	265.196	139,91	177.720	9.230	43.983	230.933	147,71	70,71	164.954	5.671	26.778	197.403	
9	2000	72,30	193.539	13.256	62.170	268.964	144,26	180.493	12.311	44.413	237.217	149,71	71,95	167.383	11.361	26.571	205.315	
10	2000	70,46	192.479	11.017	61.061	264.558	140,31	180.064	9.164	44.874	234.102	147,88	69,85	167.542	7.295	28.547	203.383	
11	2000	70,09	194.371	27.386	64.033	285.790	140,46	181.017	29.011	46.441	256.469	148,26	70,38	167.718	30.629	28.923	227.269	
12	2000	72,53	195.552	36.313	93.693	325.557	143,51	181.645	30.949	76.976	289.571	148,79	70,98	167.435	25.469	59.895	252.798	

Stéttarfélag íslenskra lyfjafræðinga*Kaupmáttur miðast við janúar 1991 = 100,00*

MA	AR	<i>Karlar</i>					<i>Allir</i>						Km.dl.	<i>Konur</i>				
		STG	DL	YL	ÖL	HL	STG	DL	YL	ÖL	HL	STG		DL	YL	ÖL	HL	
1	2000						30,34	193.265	65.100	12.750	271.115	109,93						
2	2000						29,63	194.933	83.588	22.854	301.376	111,18						
3	2000						30,65	194.846	62.021	14.138	271.006	110,31						
4	2000						31,80	192.548	58.644	21.317	272.509	108,34						
5	2000						29,15	203.023	62.956	14.916	280.895	113,79						
6	2000						28,95	204.167	64.428	20.672	289.267	113,98						
7	2000						29,98	206.496	68.077	18.775	293.348	114,71						
8	2000						27,09	207.039	63.509	17.705	288.252	115,60						
9	2000						27,66	211.033	96.017	17.477	324.526	117,59						
10	2000						30,50	216.540	87.659	17.117	321.317	119,46						
11	2000						28,75	213.292	90.316	11.745	315.354	117,35						
12	2000						29,94	212.892	58.365	46.810	318.067	117,15						

Leikarafélag Íslands (Ath. að sýningarlaun eru meðtalin til dagvinnulauna árið 2000) *Kaupmáttur miðast við meðaltal ársins 1997 = 100,00*

		<i>Karlar</i>					<i>Allir</i>						<i>Konur</i>				
MA	AR	STG	DL	YL	ÖL	HL	STG	DL	YL	ÖL	HL	Km.dl.	STG	DL	YL	ÖL	HL
1	2000	25,94	161.945	10.114	6.559	178.618	51,71	152.337	14.002	5.330	171.669	104,47	25,77	142.666	17.916	4.093	164.674
2	2000	26,09	183.798	2.612	8.278	194.689	51,42	177.146	6.150	7.260	190.556	121,81	25,32	170.290	9.795	6.211	186.297
3	2000	27,12	182.466	5.207	8.184	195.857	52,85	176.146	7.856	6.865	190.868	120,24	25,73	169.485	10.649	5.475	185.609
4	2000	28,83	171.012	8.650	14.150	193.811	51,39	171.539	13.025	14.304	198.868	116,37	22,56	172.212	18.614	14.501	205.328
5	2000	30,52	161.466	5.846	4.852	172.164	53,26	159.778	8.255	4.565	172.599	107,97	22,73	157.512	11.489	4.181	173.182
6	2000	26,45	186.361	1.093	7.494	194.948	46,99	179.392	3.704	6.587	189.683	120,75	20,54	170.421	7.065	5.419	182.905
7	2000	19,30	125.945	0	0	125.945	37,30	126.498	275	0	126.773	84,72	18,00	127.091	570	0	127.661
8	2000	20,58	132.343	0	896	133.239	38,74	131.271	0	658	131.930	88,37	18,16	130.057	0	389	130.446
9	2000	27,57	121.059	4.384	0	125.444	47,26	124.327	2.558	177	127.062	83,52	19,69	128.904	0	424	129.328
10	2000	26,23	166.012	18.445	6.801	191.259	45,73	165.909	20.125	6.597	192.632	110,36	19,50	165.771	22.385	6.323	194.479
11	2000	23,82	189.500	7.697	8.252	205.449	47,57	181.622	12.959	7.389	201.969	120,48	23,74	173.716	18.239	6.523	198.478
12	2000	21,75	157.147	4.481	39.224	200.852	42,48	157.304	8.318	37.097	202.719	104,36	20,73	157.469	12.343	34.866	204.678

Félag íslenskra leikskólakennara *Ath. Leikskólakennarar fara frá ríki árið 1999. Hér eru einungis biðlaun.*

		<i>Karlar</i>					<i>Allir</i>						<i>Konur</i>				
MA	AR	STG	DL	YL	ÖL	HL	STG	DL	YL	ÖL	HL	Km.dl.	STG	DL	YL	ÖL	HL
1	2000						12,75	122.360	24.345	7.865	154.569	120,55	12,75	122.360	24.345	7.865	154.569
2	2000						12,85	122.301	35.504	8.507	166.313	120,82	12,85	122.301	35.504	8.507	166.313
3	2000						14,00	121.145	28.018	8.823	157.986	118,80	14,00	121.145	28.018	8.823	157.986
4	2000						11,46	121.359	29.455	17.994	168.808	118,27	11,46	121.359	29.455	17.994	168.808
5	2000						13,05	119.848	37.432	10.280	167.560	116,35	13,05	119.848	37.432	10.280	167.560
6	2000						11,43	121.270	50.227	8.652	180.148	117,26	11,43	121.270	50.227	8.652	180.148
7	2000						12,16	123.670	31.761	7.455	162.886	118,99	12,16	123.670	31.761	7.455	162.886
8	2000						11,14	122.874	50.991	7.658	181.523	118,83	11,14	122.874	50.991	7.658	181.523
9	2000						12,46	121.904	42.354	8.925	173.183	117,65	12,46	121.904	42.354	8.925	173.183
10	2000						10,78	125.847	184.923	8.994	319.764	120,26	10,78	125.847	184.923	8.994	319.764
11	2000						11,59	124.785	43.566	8.781	177.132	118,92	11,59	124.785	43.566	8.781	177.132
12	2000						10,71	128.501	46.087	47.630	222.218	122,47	10,71	128.501	46.087	47.630	222.218

3.5 Starfsmenn Reykjavíkurborgar

Kaupmáttur hjá Reykjavíkurborg miðast við meðaltal 1990 = 100,00, nema annað sé tekið fram.

Starfsmannafélag Reykjavíkurborgar, án háskólahóps

MA	AR	Kerlar					Allir					Konur					
		STG	DL	YL	ÖL	HL	STG	DL	YL	ÖL	HL	STG	DL	YL	ÖL	HL	
1	2000	710,14	116,714	68,363	14,122	199,198	1,731,87	116,089	41,286	8,317	165,693	142,77	1,021,73	115,655	22,467	4,283	142,406
2	2000	723,42	116,367	61,712	13,364	191,443	1,745,44	116,127	39,823	8,222	164,171	143,20	1,022,02	115,957	24,328	4,582	144,867
3	2000	725,55	116,263	62,607	13,005	191,875	1,765,95	116,056	38,825	7,949	162,830	142,07	1,040,40	115,912	22,240	4,422	142,575
4	2000	723,90	116,867	62,826	13,628	193,321	1,763,51	116,349	39,665	8,283	164,297	141,55	1,039,60	115,988	23,538	4,562	144,087
5	2000	724,64	117,074	78,369	14,562	210,005	1,810,44	115,822	46,259	8,538	170,619	140,37	1,085,80	114,987	24,829	4,518	144,334
6	2000	844,77	116,293	49,763	9,666	175,722	2,037,30	114,304	34,505	6,400	155,210	137,98	1,192,53	112,896	23,697	4,086	140,679
7	2000	848,02	116,118	51,178	10,942	178,238	2,015,56	113,934	33,580	7,224	154,737	136,84	1,167,54	112,347	20,798	4,523	137,668
8	2000	765,42	119,145	53,947	12,030	185,122	1,836,92	116,173	35,227	7,642	159,042	140,25	1,071,50	114,049	21,855	4,508	140,412
9	2000	696,78	122,218	58,461	13,035	193,714	1,737,02	119,117	37,888	7,751	164,755	143,51	1,040,24	117,039	24,107	4,211	145,358
10	2000	695,44	122,051	59,964	14,437	196,452	1,738,26	119,213	38,341	8,362	165,916	142,21	1,042,82	117,320	23,921	4,310	145,551
11	2000	693,51	122,160	57,046	14,543	193,749	1,753,57	119,033	37,547	8,580	165,160	141,61	1,059,61	116,994	24,736	4,668	146,397
12	2000	689,10	122,523	54,540	45,867	222,930	1,765,47	119,199	37,679	8,578	195,456	141,82	1,075,74	117,082	26,892	33,932	177,905

Starfsmannafélag Reykjavíkurborgar, háskólahópur

MA	AR	Kerlar					Allir					Konur					
		STG	DL	YL	ÖL	HL	STG	DL	YL	ÖL	HL	STG	DL	YL	ÖL	HL	
1	2000	78,35	192,939	70,337	2,722	265,999	186,72	184,300	43,017	3,157	230,473	155,18	108,37	178,054	23,265	3,471	204,789
2	2000	79,40	192,530	71,453	2,778	266,761	191,41	184,082	47,869	3,479	235,430	155,41	112,01	178,093	31,151	3,976	213,221
3	2000	78,61	193,305	67,101	3,222	263,628	191,23	184,702	46,100	3,722	234,525	154,79	112,62	178,697	31,442	4,072	214,210
4	2000	77,25	194,403	68,515	3,877	266,795	189,28	185,127	47,431	4,251	236,809	154,19	112,03	178,731	32,893	4,508	216,132
5	2000	72,79	198,122	69,715	3,424	271,262	184,47	186,128	48,786	3,436	238,350	154,43	111,68	178,310	35,145	3,444	216,898
6	2000	73,76	197,423	72,619	3,071	273,113	181,77	185,947	52,861	3,147	241,956	153,66	108,01	178,111	39,368	3,200	220,679
7	2000	72,29	194,712	71,679	2,219	268,610	176,94	186,701	51,417	2,699	240,818	153,52	104,65	181,167	37,420	3,031	221,618
8	2000	69,81	196,485	64,758	2,229	263,472	177,46	188,122	44,662	2,725	235,508	155,49	107,65	182,698	31,629	3,047	217,374
9	2000	68,88	198,903	72,223	2,082	273,208	181,45	188,569	48,638	3,035	240,242	155,53	112,56	182,244	34,205	3,618	220,067
10	2000	68,37	199,504	64,154	2,590	266,248	182,82	188,903	42,424	3,610	234,938	154,27	114,45	182,570	29,444	4,220	216,234
11	2000	63,37	198,881	65,117	3,389	267,387	176,74	189,286	43,017	3,929	236,232	154,16	113,37	183,923	30,663	4,231	218,817
12	2000	59,58	198,066	75,075	39,370	312,512	174,06	189,104	45,014	35,850	269,968	154,03	114,49	184,440	29,371	34,018	247,829

Starfsmannafélag Reykjavíkurborgar, alls

MA	AR	Karlur					Allir						Konur				
		STG	DL	YL	ÖL	HL	STG	DL	YL	ÖL	HL	Km.dl.	STG	DL	YL	ÖL	HL
1	2000	788,49	124.288	68.559	12.989	205.836	1.918,60	122.728	41.455	7.815	171.998	143,96	1.130,11	121.639	22.544	4.205	148.388
2	2000	802,82	123.900	62.675	12.317	198.892	1.936,85	122.842	40.618	7.753	171.213	144,48	1.134,03	122.094	25.002	4.522	151.618
3	2000	804,16	123.794	63.046	12.049	198.889	1.957,18	122.764	39.536	7.536	169.835	143,33	1.153,02	122.045	23.139	4.388	149.572
4	2000	801,15	124.343	63.375	12.687	200.405	1.952,78	123.015	40.418	7.892	171.325	142,73	1.151,63	122.091	24.448	4.556	151.095
5	2000	797,43	124.473	77.579	13.545	215.597	1.994,91	122.323	46.493	8.066	176.882	141,39	1.197,48	120.892	25.791	4.418	151.101
6	2000	918,53	122.808	51.598	9.137	183.543	2.219,07	120.173	36.009	6.134	162.315	138,35	1.300,54	118.312	24.998	4.013	147.323
7	2000	920,32	122.292	52.788	10.257	185.337	2.192,50	119.806	35.019	6.859	161.684	137,24	1.272,19	118.008	22.165	4.400	144.574
8	2000	835,23	125.610	54.851	11.211	191.671	2.014,37	122.511	36.058	7.209	165.778	141,06	1.179,15	120.316	22.747	4.374	147.438
9	2000	765,67	129.117	59.699	12.049	200.866	1.918,47	125.686	38.905	7.305	171.895	144,42	1.152,80	123.406	25.093	4.153	152.653
10	2000	763,81	128.984	60.339	13.377	202.700	1.921,08	125.845	38.730	7.910	172.484	143,17	1.157,27	123.773	24.467	4.301	152.542
11	2000	756,88	128.583	57.721	13.609	199.914	1.930,31	125.465	38.048	8.154	171.667	142,36	1.172,98	123.462	25.309	4.625	153.396
12	2000	748,68	128.534	56.174	45.350	230.058	1.939,53	125.472	38.338	38.334	202.144	142,38	1.190,23	123.561	27.130	33.940	184.631

Félag ísl. leikskólakennara hjá Rborg Kaupmáttur miðast við 01/1989 = 100,00

MA	AR	Karlur					Allir						Konur				
		STG	DL	YL	ÖL	HL	STG	DL	YL	ÖL	HL	Km.dl.	STG	DL	YL	ÖL	HL
1	2000						399,64	118.249	34.687	1.301	154.238	119,91					
2	2000						400,64	118.416	33.672	864	152.952	120,41					
3	2000						399,32	118.424	32.966	909	152.298	119,53					
4	2000						402,22	118.174	29.336	867	148.377	118,54					
5	2000						409,98	117.797	36.544	1.238	155.579	117,71					
6	2000						401,75	118.289	31.930	963	151.182	117,73					
7	2000						375,44	118.759	28.172	1.139	148.070	117,61					
8	2000						369,90	119.088	30.878	695	150.661	118,55					
9	2000						396,91	118.803	36.100	806	155.709	118,02					
10	2000						403,23	118.866	36.960	768	156.594	116,91					
11	2000						406,55	119.075	38.453	797	158.326	116,80					
12	2000						402,12	121.328	52.695	35.925	209.948	119,03					

Sjúkraliðafélag Íslands hjá Rborg*Kaupmáttur miðast við 01/1992 = 100,00*

MA	AR	<i>Karlar</i>					<i>Allir</i>						Km.dl.
		STG	DL	YL	ÖL	HL	STG	DL	YL	ÖL	HL		
1	2000						45,47	112.633	39.112	13.338	165.083	142,03	
2	2000						44,62	112.969	21.459	11.849	146.276	142,84	
3	2000						45,13	113.043	26.758	11.620	151.422	141,89	
4	2000						44,81	113.207	25.380	12.382	150.969	141,21	
5	2000						44,66	113.452	48.996	9.335	171.784	140,98	
6	2000						45,18	121.543	22.314	10.923	154.780	150,43	
7	2000						43,01	122.488	27.298	8.523	158.308	150,85	
8	2000						42,75	122.546	34.074	11.423	168.043	151,70	
9	2000						43,98	122.238	47.461	14.702	184.401	151,00	
10	2000						40,33	123.231	21.827	12.177	157.236	150,72	
11	2000						39,36	123.897	24.909	12.072	160.879	151,13	
12	2000						39,69	123.874	20.509	42.426	186.809	151,12	

Landssamband slökkviliðsmanna hjá Rborg*Kaupmáttur miðast við 01/1994 = 100,00*

MA	AR	<i>Karlar</i>					<i>Allir</i>						Km.dl.
		STG	DL	YL	ÖL	HL	STG	DL	YL	ÖL	HL		
1	2000	99,90	130.648	35.675	33.039	199.361	99,90	130.648	35.675	33.039	199.361	159,88	
2	2000	98,71	130.964	35.045	33.483	199.493	98,71	130.964	35.045	33.483	199.493	160,70	
3	2000	99,30	131.438	45.953	33.270	210.662	99,30	131.438	45.953	33.270	210.662	160,10	
4	2000	97,30	131.771	60.671	47.810	240.252	97,30	131.771	60.671	47.810	240.252	159,51	
5	2000	96,70	132.445	42.435	34.215	209.095	96,70	132.445	42.435	34.215	209.095	159,71	
6	2000	96,80	132.580	69.562	32.560	234.703	96,80	132.580	69.562	32.560	234.703	159,24	

ATH. Slökkviliðsmenn fara í Slökkvilið höfuðborgarsvæðisins frá og með 01/07 2000. Reynt verður að fá tölur til þess að halda áfram birtingu gagna.

Háskólamenn innan BHM hjá Rborg

MA	AR	<i>Karlar</i>					<i>Allir</i>						<i>Konur</i>				
		STG	DL	YL	ÖL	HL	STG	DL	YL	ÖL	HL	Km.dl.	STG	DL	YL	ÖL	HL
1	2000	53,95	218.465	52.425	3.960	274.850	208,51	184.963	43.872	7.893	236.728	174,57	154,56	173.270	40.887	9.265	223.423
2	2000	52,85	215.805	60.058	2.139	278.001	203,00	185.101	37.301	5.772	228.175	175,17	150,15	174.294	29.291	7.051	210.637
3	2000	52,82	215.756	64.805	1.335	281.896	206,06	184.757	37.586	5.334	227.677	173,56	153,24	174.072	28.204	6.712	208.988
4	2000	51,82	217.386	61.190	2.301	280.876	202,27	185.667	37.434	6.005	229.106	173,34	150,45	174.742	29.251	7.281	211.274
5	2000	52,47	217.389	59.623	2.425	279.437	205,95	185.696	41.206	5.442	232.345	172,70	153,48	174.861	34.910	6.474	216.245
6	2000	53,22	217.885	58.136	3.225	279.245	210,37	187.138	36.999	5.942	230.079	173,35	157,15	176.726	29.841	6.862	213.429
7	2000	52,96	217.225	46.490	575	264.290	207,54	187.459	31.646	4.939	224.044	172,78	154,58	177.261	26.560	6.434	210.255
8	2000	52,11	214.106	47.842	2.022	263.970	208,22	186.535	26.350	5.220	218.105	172,82	156,11	177.332	19.176	6.288	202.795
9	2000	52,29	215.741	63.348	428	279.517	211,64	185.789	33.999	4.866	224.655	171,77	159,35	175.961	24.368	6.323	206.652
10	2000	53,35	217.957	60.163	1.206	279.326	211,43	186.267	35.094	4.850	226.210	170,51	158,08	175.572	26.633	6.079	208.285
11	2000	52,85	220.922	75.828	172	296.923	209,26	187.426	41.347	5.418	234.192	171,11	156,41	176.107	29.697	7.191	212.995
12	2000	57,05	220.274	70.893	28.256	319.422	212,46	188.908	43.331	34.609	266.848	172,48	155,41	177.394	33.213	36.941	247.548

Háskólamenn utan bandalaga hjá Rborg

MA	AR	<i>Karlar</i>					<i>Allir</i>						<i>Konur</i>				
		STG	DL	YL	ÖL	HL	STG	DL	YL	ÖL	HL	Km.dl.	STG	DL	YL	ÖL	HL
1	2000						107,03	243.576	88.504	5.311	337.390	164,10					
2	2000						105,39	242.557	73.253	3.634	319.444	163,85					
3	2000						104,98	243.492	76.560	3.827	323.879	163,28					
4	2000						102,90	245.481	83.268	4.049	332.798	163,60					
5	2000						102,57	247.154	81.934	3.300	332.388	164,08					
6	2000						103,19	246.761	82.389	4.476	333.626	163,17					
7	2000						100,28	247.367	69.956	2.783	320.105	162,75					
8	2000						98,08	248.566	62.647	3.583	314.796	164,39					
9	2000						97,28	249.823	79.040	3.544	332.406	164,88					
10	2000						97,28	249.678	88.209	2.926	340.814	163,15					
11	2000						102,28	250.431	86.925	2.689	340.045	163,20					
12	2000						104,28	250.370	78.220	33.404	361.995	163,18					

Starfsmenn Reykjavíkurborgar

Kennarahópur hjá Rborg		Kaupmáttur miðast við 08/1996 = 100,00															
		Karlar					Allir					Konur					
MA	AR	STG	DL	YL	ÖL	HL	STG	DL	YL	ÖL	HL	Km.dl.	STG	DL	YL	ÖL	HL
1	2000	293,79	138,687	70,688	25,843	235,218	1,361,95	132,117	49,040	27,817	208,973	117,39	1,068,15	130,310	43,085	28,360	201,755
2	2000	295,39	138,866	87,523	33	226,422	1,362,59	132,327	61,823	40	194,190	117,89	1,067,20	130,517	54,709	42	185,268
3	2000	294,33	139,294	101,147	57	240,498	1,359,21	132,338	73,996	99	206,433	117,04	1,064,88	130,416	66,491	110	197,018
4	2000	292,68	139,051	100,506	39	239,596	1,356,23	132,285	75,026	39	207,351	116,27	1,063,54	130,424	68,014	40	198,477
5	2000	291,74	138,977	85,399	561	224,937	1,353,62	132,280	61,406	693	194,379	115,82	1,061,88	130,439	54,815	729	185,984
6	2000	287,46	137,984	20,291	270	158,545	1,349,66	132,165	13,152	762	146,080	115,26	1,062,20	130,591	11,221	895	142,706
7	2000	283,78	139,121	10,872	0	149,994	1,328,73	132,500	6,692	32	139,223	114,97	1,044,95	130,702	5,557	40	136,298
8	2000	283,61	139,601	14,496	149	154,245	1,350,95	132,268	9,102	28	141,398	115,36	1,067,35	130,319	7,669	-4	137,985
9	2000	285,90	140,423	75,976	91	216,490	1,344,82	132,580	51,943	78	184,601	115,40	1,058,92	130,462	45,454	75	175,991
10	2000	286,48	140,955	107,015	91	248,061	1,345,65	132,699	79,937	64	212,700	114,36	1,058,98	130,447	72,626	57	203,129
11	2000	286,64	141,262	119,324	125	260,711	1,354,32	132,785	87,221	61	220,066	114,13	1,067,69	130,509	78,603	43	209,155
12	2000	286,46	151,155	93,771	35,980	280,906	1,346,42	139,373	66,488	36,550	242,411	119,80	1,059,89	136,187	59,008	36,706	231,901

4. Starfsmenn annarra sveitarfélaga

4.1 Inngangur

KOS hefur undanfarið safnað launaupplýsingum frá sveitarfélögum víðsvegar af landinu. Sú gagnasöfnun hefur verið heldur frumstæð. Á síðastliðnu ári byrjaði Kjararannsóknarnefnd SA og ASÍ (skammstafað: KRN) að vinna með KOS við að setja upp skilin á betri hátt. Þar sem starfsmaður KOS var í barnsburðarleyfi, þá gekk þetta ekki eins hratt fyrir sig og æskilegt hefði verið. Nokkuð hefur þó áunnist eins og kemur fram í meðfylgjandi töflu, sem sýnir hvernig

hugmynd að öflun gagnanna er háttáð. KOS mun síðan birta úrvinnslu úr launum opinberu starfsmanna þessara stéttarféлага. Jafnframt eru upplýsingarnar notaðar í úrtak Hagstofu fyrir launavísitölu og KRN notar upplýsingarnar vegna tölfræðivinnslu fyrir þá starfsmenn sveitarfélaganna, sem eru innan ASÍ.

4.2 Yfirlit um stöðu.

Yfirlit um stöðu söfnunar á tölum frá sveitarfélögum á vegum KOS og KRN

	Íbúafjöldi 1. des. 1999		Íbúafjöldi 1. des. 1999
Höfuðborgarsvæði	171.514	Broddaneshreppur	84
Hafnarfjörður	19.136	Bæjarhreppur	93
Garðabær	7.927	Norðurland vestra	9.449
Bessastaðahreppur	1.436	Húnaþing vestra	1.249
Kópavogur	22.568	Áshreppur	86
Reykjavík	109.795	Sveinsstaðahreppur	92
Seltjarnarnes	4.660	Torfalækjarhreppur	95
Mosfellsbær	5.849	Blönduós	923
Kjósarhreppur	143	Svínavatnshreppur	129
Suðurnes	16.050	Bólstaðarhlíðarhreppur	115
Grindavík	2.223	Engihlíðarhreppur	71
Sandgerði	1.309	Vindhælishreppur	41
Gerðahreppur	1.183	Höfðahreppur	619
Reykjanesbær	10.603	Skagahreppur	61
Vatnsleysustrandarhreppur	732	Sveitarfélagið Skagafjörður	4.184
Vesturland	14.056	Akrahreppur	223
Hvalfjarðarstrandarhr.	153	Sigluffjörður	1.567
Skilmannahreppur	135	Norðurland eystra	26.355
Innri-Akraneshreppur	121	Grímseyjarhreppur	98
Akranes	5.342	Ólafsfjörður	1.073
Leirár- og Melahreppur	137	Dalvíkurbyggð	2.040
Borgarfjarðarsveit	667	Hríseyjarhreppur	218
Skorradalshreppur	45	Arnarneshreppur	196
Hvítársíðuhreppur	85	Skriðuhreppur	85
Borgarbyggð	2.426	Öxnadalshreppur	54
Kolbeinsstaðahreppur	113	Glæsibæjarhreppur	245
Eyja- og Miklaholtshreppur	115	Akureyri	15.139
Snæfellsbær	1.727	Eyjafjarðarsveit	960
Eyrarsveit	943	Svalbarðsstrandarhreppur	341
Helgafellssveit	56	Grýtubakkahreppur	379
Stykkishólmur	1.216	Hálshreppur	167
Dalabyggð	680	Ljósavatnshreppur	206
Saurbæjarhreppur	95	Bárðdalahreppur	121
Vestfirðir	8.308	Skútustaðahreppur	452
Reykholahreppur	303	Reykðalahreppur	259
Vesturbyggð *	1.231	Aðaldalahreppur	298
Tálknafjarðarhreppur	366	Reykjahreppur	111
Bolungarvík	997	Húsavík	2.429
Ísafjarðarbær	4.275	Tjörneshreppur	73
Súðavíkurhreppur	254	Kelduneshreppur	94
Árneshreppur	67	Öxarfjarðarhreppur	378
Kaldararnaneshreppur	144	Raufarhafnarhreppur	365
Hólmavíkurhreppur	447	Svalbarðshreppur	121
Kirkjubólshreppur	47	Þórshafnarhreppur	453
	

<i>Íbúafjöldi</i> 1. des. 1999	<i>Íbúafjöldi</i> 1. des. 1999
Austurland 12.127	Vestmannaeyjar 4.585
Skeggjastaðahreppur 150	Austur-Landeyjahreppur 203
Vopnafjarðahreppur 786	Vestur-Landeyjahreppur 158
Norður-Hérað 311	Fljótshlíðahreppur 212
Austur-Hérað 2.025	Hvolhreppur 766
Fljótsdalshreppur 90	Rangárvallahreppur 766
Fellahreppur 446	Holta- og Landsveit 377
Borgarfjarðahreppur 142	Ásahreppur 125
Seyðisfjörður 827	Djúpárhreppur 239
Mjóafjarðahreppur 31	Gaulverjabæjarhreppur 119
Fjarðabyggð 3.190	Sveitarfélagið Árborg 5.676
Fáskrúðsfjarðahreppur 75	Hraungerðishreppur 175
Búðahreppur 580	Villingaholtshreppur 176
Stöðvarhreppur 277	Skeiðahreppur 240
Breiðdalshreppur 276	Gnúpverjahreppur 291
Djúpavogshreppur 509	Hrunamannahreppur 726
Sveitarfélagið Hornafj. 2.412	Biskupstungnahreppur 508
Suðurland 20.843	Laugardalshreppur 257
Skaftárhreppur 585	Grímsnes- og Grafningshr. 349
Mýrdalshreppur 520	Þingvallahreppur 49
Austur-Eyjafjallahreppur 154	Hveragerði 1.766
Vestur-Eyjafjallahreppur 174	Sveitarfélagið Ölfus 1.647

Skýringar við töflu:

Þau sveitarfélög, sem merkt eru með gulu, skila reglulega gögnum.

Þau sveitarfélög, sem merkt eru með gráu, er fyrirhugað að taka inn, en á eftir að setja upp og fara yfir, svo gögnin verði vinnsluhæf.

* Ekki hefur náðst samkomulag um að Vesturbyggð skili inn gögnum.

REGLUGERÐ UM NEFND UM KJARARANNSÓKNIR OPINBERRA STARFSMANNA

1. gr.

Nefnd um kjararannsóknir opinberra starfsmanna starfar í þeim tilgangi að safna saman og miðla upplýsingum um kjör starfsmanna hjá opinberum aðilum, kjör annarra launþega og þróun launa og kjaramála almennt til þeirra, sem að nefndinni standa, sbr. 4. gr.

2. gr.

Nefndin aflar upplýsinga um kjör, sbr. 1. gr., sem hér segir:

1. Með söfnun, skipulagningu og skráningu upplýsinga um laun og önnur kjaraatriði opinberra starfsmanna, sem aðilar að nefndinni leggja henni til.
2. Með öflun og skipulegri skráningu upplýsinga frá öðrum aðilum, sem stunda reglubundnar kjararannsóknir.
3. Með gerð sérstakra athugana, sem aðilar að nefndinni ákveða hverju sinni.

3. gr.

Nefndin miðlar upplýsingum til þeirra opinberu vinnuveitenda, sem láta nefndinni í té upplýsingar og stéttarféлага starfsmanna þeirra með reglulegum skýrslum og sérstökum skýrslum eftir því sem við á.

Allar upplýsingar, sem safnað er eða unnar eru á vegum nefndarinnar, aðrar en þær, sem nefndin birtir, sbr. fyrri málsgrein, eru trúnaðarmál og er einstökum aðilum að nefndinni óheimilt að notfæra sér þær eða birta án samþykkis allra nefndarmanna.

4. gr.

Nefndin er skipuð 10 fulltrúum. Tveir fulltrúar vinnuveitenda eru tilnefndir af fjármálaráðherra, einn af launanefnd sveitarfélaga, einn af Reykjavíkurborg og einn úr hópi forsvarsmanna sjálfseignarstofnana samkvæmt nánari ákvörðun fjármálaráðherra.

Þrír fulltrúar launþega skulu tilnefndir af BSRB, einn af BHMR og einn af KÍ. Nefndin skiptir með sér verkum og ákveður sér framkvæmdastjórn.

5. gr.

Nefndin setur sér starfsreglur, m.a. um starfssvið og starfshætti og ákveður nánar með hvaða hætti hún hagar störfum að verkefnum skv. 1.-3. grein. Nefndin skal kosta kapps um að skapa einhug um lausn þeirra verkefna sem henni eru falin. Ákvarðanir um verkefni og birtingu á niðurstöðum verða ekki teknar með afli atkvæða.

6. gr.

Kostnaður vegna starfa nefndarinnar greiðist úr ríkissjóði samkvæmt fjárveitingum í fjárlögum. Nefndin ræður sér sjálf starfsmenn.

7. gr.

Reglugerð þessi er sett samkvæmt lögum nr. 94 31. desember 1986, um kjarasamninga opinberra starfsmanna og öðlast þegar gildi.

Fjármálaráðuneytið 7. júlí 1987

Þorsteinn Pálsson (sign)
Indriði H. Þorláksson (sign)



Kjararannsóknarnefnd
opinberra starfsmanna
Borgartúni 21, 105 R.